



ПРАВИТЕЛЬСТВО ТВЕРСКОЙ ОБЛАСТИ

ПОСТАНОВЛЕНИЕ

15.10.2021

№ 569-пп

г. Тверь

Об утверждении графического описания местоположения границ особо охраняемой природной территории регионального значения – государственного природного заказника «Болото Щуплинский Мох»

В соответствии с Федеральным законом от 14.03.1995 № 33-ФЗ «Об особо охраняемых природных территориях», законом Тверской области от 08.12.2010 № 108-ЗО «Об особо охраняемых природных территориях в Тверской области», с учетом решения Комиссии при Правительстве Тверской области по вопросам организации и функционирования особо охраняемых природных территорий от 18.12.2020 № 9 Правительство Тверской области постановляет:

1. Определить уточненное наименование особо охраняемой природной территории Тверской области государственного природного заказника «Болото Старовский Мох», указанной в пункте 81 списка особо охраняемых природных территорий, утвержденного решением малого Совета Тверского областного совета народных депутатов от 25.08.1993 № 340 «О дополнении к решению малого Совета № 128 от 22.09.92 г. и № 224 от 01.04.93 г. «О корректировке и расширении природно-заповедного фонда области»: особо охраняемая природная территория регионального значения – государственный природный заказник «Болото Щуплинский Мох».

2. Утвердить графическое описание местоположения границ особо охраняемой природной территории регионального значения – государственного природного заказника «Болото Щуплинский Мох» (прилагается).

3. Министерству природных ресурсов и экологии Тверской области направить в орган, осуществляющий государственный кадастровый учет и государственную регистрацию прав, комплект документов, необходимый

для внесения сведений о границах особо охраняемой природной территории регионального значения, указанной в пункте 2 настоящего постановления, в установленном порядке.

4. Контроль за исполнением настоящего постановления возложить на заместителя Председателя Правительства Тверской области, курирующего вопросы экологии.

Отчет об исполнении постановления представить в трехмесячный срок со дня его вступления в силу.

5. Настоящее постановление вступает в силу со дня его официального опубликования.

**Губернатор
Тверской области**



И.М. Руденя

Приложение
к постановлению Правительства
Тверской области
от 15.10.2021 № 569-пп

Графическое описание местоположения границ
особо охраняемой природной территории регионального значения –
государственного природного заказника «Болото Щуплинский Мох»

Раздел 1

| Сведения об объекте | | |
|---|---|--------------------------------------|
| особо охраняемая природная территория регионального значения – государственный природный заказник «Болото Щуплинский Мох» (далее – объект) | | |
| № п/п | Характеристики объекта | Описание характеристик |
| 1 | 2 | 3 |
| 1 | Местоположение объекта | Торопецкий район Тверской области |
| 2 | Площадь объекта +/- величина погрешности определения площади (Р +/- Дельта Р) | 4 385 868 кв.м (± 21 086 кв. м) |
| 3 | Иные характеристики объекта | - |

Раздел 2

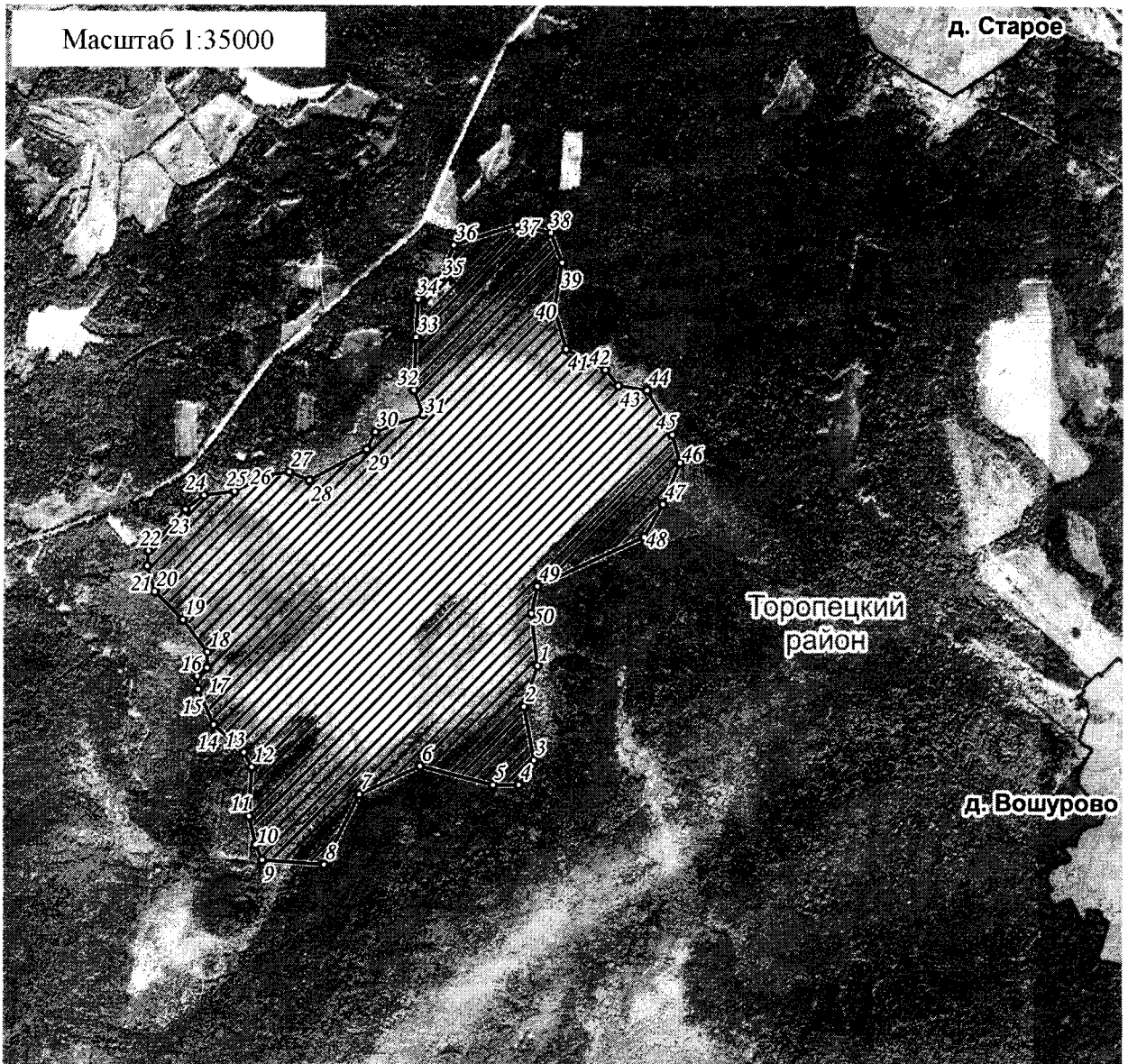
| Сведения о местоположении границ объекта | | | | | |
|---|---------------|------------|---|---|--|
| 1. Система координат МСК-69, зона 1 | | | | | |
| 2. Сведения о характерных точках границ объекта | | | | | |
| Обозначение характерных точек границ | Координаты, м | | Метод определения координат характерной точки | Средняя квадратическая погрешность положения характерной точки (Mt), м | Описание обозначения точки на местности (при наличии) |
| | X | Y | | | |
| 1 | 2 | 3 | 4 | 5 | 6 |
| 1 | 285646.31 | 1163783.32 | Картометрический | 5.00 | – |

| 2. Сведения о характерных точках границ объекта | | | | | |
|---|---------------|------------|---|---|--|
| Обозначение характерных точек границ | Координаты, м | | Метод определения координат характерной точки | Средняя квадратическая погрешность положения характерной точки (Mt), м | Описание обозначения точки на местности (при наличии) |
| | X | Y | | | |
| 1 | 2 | 3 | 4 | 5 | 6 |
| 2 | 285440.61 | 1163713.65 | Картометрический | 5.00 | – |
| 3 | 285169.01 | 1163766.85 | Картометрический | 5.00 | – |
| 4 | 285043.40 | 1163688.69 | Картометрический | 5.00 | – |
| 5 | 285041.77 | 1163555.22 | Картометрический | 5.00 | – |
| 6 | 285138.07 | 1163178.25 | Картометрический | 5.00 | – |
| 7 | 284992.36 | 1162864.71 | Картометрический | 5.00 | – |
| 8 | 284635.29 | 1162682.87 | Картометрический | 5.00 | – |
| 9 | 284657.00 | 1162365.54 | Картометрический | 5.00 | – |
| 10 | 284734.99 | 1162329.96 | Картометрический | 5.00 | – |
| 11 | 284879.66 | 1162296.56 | Картометрический | 5.00 | – |
| 12 | 285129.55 | 1162308.73 | Картометрический | 5.00 | – |
| 13 | 285205.21 | 1162268.11 | Картометрический | 5.00 | – |
| 14 | 285343.26 | 1162112.61 | Картометрический | 5.00 | – |
| 15 | 285522.87 | 1162031.15 | Картометрический | 5.00 | – |
| 16 | 285588.72 | 1162026.79 | Картометрический | 5.00 | – |
| 17 | 285631.10 | 1162076.95 | Картометрический | 5.00 | – |
| 18 | 285711.26 | 1162079.13 | Картометрический | 5.00 | – |
| 19 | 285874.87 | 1161949.53 | Картометрический | 5.00 | – |
| 20 | 286017.32 | 1161803.99 | Картометрический | 5.00 | – |
| 21 | 286146.18 | 1161764.82 | Картометрический | 5.00 | – |
| 22 | 286221.88 | 1161770.89 | Картометрический | 5.00 | – |
| 23 | 286434.90 | 1161960.85 | Картометрический | 5.00 | – |
| 24 | 286506.72 | 1162058.89 | Картометрический | 5.00 | – |

| 2. Сведения о характерных точках границ объекта | | | | | |
|---|---------------|------------|---|---|--|
| Обозначение характерных точек границ | Координаты, м | | Метод определения координат характерной точки | Средняя квадратическая погрешность положения характерной точки (Mt), м | Описание обозначения точки на местности (при наличии) |
| | X | Y | | | |
| 1 | 2 | 3 | 4 | 5 | 6 |
| 25 | 286526.30 | 1162216.87 | Картометрический | 5.00 | – |
| 26 | 286611.86 | 1162395.33 | Картометрический | 5.00 | – |
| 27 | 286627.60 | 1162499.84 | Картометрический | 5.00 | – |
| 28 | 286584.82 | 1162602.74 | Картометрический | 5.00 | – |
| 29 | 286743.80 | 1162898.00 | Картометрический | 5.00 | – |
| 30 | 286833.61 | 1162942.48 | Картометрический | 5.00 | – |
| 31 | 286922.08 | 1163189.70 | Картометрический | 5.00 | – |
| 32 | 287045.74 | 1163141.48 | Картометрический | 5.00 | – |
| 33 | 287315.58 | 1163153.11 | Картометрический | 5.00 | – |
| 34 | 287506.95 | 1163163.69 | Картометрический | 5.00 | – |
| 35 | 287621.78 | 1163283.71 | Картометрический | 5.00 | – |
| 36 | 287780.55 | 1163348.24 | Картометрический | 5.00 | – |
| 37 | 287883.42 | 1163675.80 | Картометрический | 5.00 | – |
| 38 | 287842.66 | 1163848.41 | Картометрический | 5.00 | – |
| 39 | 287692.12 | 1163906.77 | Картометрический | 5.00 | – |
| 40 | 287458.15 | 1163867.42 | Картометрический | 5.00 | – |
| 41 | 287255.43 | 1163928.77 | Картометрический | 5.00 | – |
| 42 | 287151.44 | 1164133.44 | Картометрический | 5.00 | – |
| 43 | 287070.90 | 1164199.91 | Картометрический | 5.00 | – |
| 44 | 287048.50 | 1164347.49 | Картометрический | 5.00 | – |
| 45 | 286823.60 | 1164478.68 | Картометрический | 5.00 | – |
| 46 | 286679.65 | 1164518.89 | Картометрический | 5.00 | – |
| 47 | 286468.20 | 1164431.59 | Картометрический | 5.00 | – |

Раздел 4


План границ объекта



Используемые условные знаки и обозначения:

○²⁴ характерная точка границы объекта

 территория объекта

 населенные пункты

Примечание. Документ с подписью и оттиском печати (при наличии) лица, составившего описание местоположения границ объекта, предоставляется в орган, осуществляющий государственный кадастровый учет и государственную регистрацию прав.