



ПРАВИТЕЛЬСТВО ТВЕРСКОЙ ОБЛАСТИ

ПОСТАНОВЛЕНИЕ

22.11.2021

№ 618-пп

г. Тверь

Об утверждении графического описания местоположения границ особо охраняемой природной территории регионального значения – памятника природы «Озеро Чичатское»

В соответствии с Федеральным законом от 14.03.1995 № 33-ФЗ «Об особо охраняемых природных территориях», законом Тверской области от 08.12.2010 № 108-ЗО «Об особо охраняемых природных территориях в Тверской области», с учетом решения Комиссии при Правительстве Тверской области по вопросам организации и функционирования особо охраняемых природных территорий от 29.01.2021 № 1 Правительство Тверской области постановляет:

1. Утвердить графическое описание местоположения границ особо охраняемой природной территории регионального значения – памятника природы «Озеро Чичатское» (прилагается).

2. Министерству природных ресурсов и экологии Тверской области направить в орган, осуществляющий государственный кадастровый учет и государственную регистрацию прав, комплект документов, необходимый для внесения сведений о границах особо охраняемой природной территории регионального значения, указанной в пункте 1 настоящего постановления, в установленном порядке.

3. Контроль за исполнением настоящего постановления возложить на заместителя Председателя Правительства Тверской области, курирующего вопросы экологии.

Отчет об исполнении постановления представить в трехмесячный срок со дня его вступления в силу.

4. Настоящее постановление вступает в силу со дня его официального опубликования.

**Губернатор
Тверской области**



И.М. Руденя

Приложение
к постановлению Правительства
Тверской области
от 22.11.2021 № 618-пп

Графическое описание местоположения границ
особо охраняемой природной территории регионального значения –
памятника природы «Озеро Чичатское»

Раздел 1

Сведения об объекте		
Особо охраняемая природная территория регионального значения – памятник природы «Озеро Чичатское» (далее – объект)		
№ п/п	Характеристики объекта	Описание характеристик
1	2	3
1	Местоположение объекта	Бельский муниципальный район Тверской области
2	Площадь объекта +/- величина погрешности определения площади (Р +/- Дельта Р)	797643 кв. м (\pm 10259 кв. м)
3	Иные характеристики объекта	-

Раздел 2

Сведения о местоположении границ объекта					
1. Система координат МСК-69, зона 1					
2. Сведения о характерных точках границ объекта					
Обозначение характерных точек границ	Координаты, м		Метод определения координат характерной точки	Средняя квадратическая погрешность положения характерной точки (Mt), м	Описание обозначения точки на местности (при наличии)
	X	Y			
1	2	3	4	5	6
1	168713.72	1255978.20	Картометрический	5.00	–
2	168721.93	1255991.70	Картометрический	5.00	–

2. Сведения о характерных точках границ объекта					
Обозначение характерных точек границ	Координаты, м		Метод определения координат характерной точки	Средняя квадратическая погрешность положения характерной точки (Mt), м	Описание обозначения точки на местности (при наличии)
	X	Y			
1	2	3	4	5	6
3	168726.04	1255996.61	Картометрический	5.00	–
4	168733.37	1256016.95	Картометрический	5.00	–
5	168729.25	1256019.98	Картометрический	5.00	–
6	168725.41	1256025.46	Картометрический	5.00	–
7	168722.94	1256033.96	Картометрический	5.00	–
8	168721.84	1256037.81	Картометрический	5.00	–
9	168720.47	1256039.18	Картометрический	5.00	–
10	168718.29	1256040.27	Картометрический	5.00	–
11	168713.60	1256041.65	Картометрический	5.00	–
12	168704.54	1256044.13	Картометрический	5.00	–
13	168696.30	1256046.86	Картометрический	5.00	–
14	168682.13	1256054.23	Картометрический	5.00	–
15	168675.81	1256057.53	Картометрический	5.00	–
16	168671.98	1256059.17	Картометрический	5.00	–
17	168668.67	1256062.46	Картометрический	5.00	–
18	168665.65	1256066.60	Картометрический	5.00	–
19	168661.81	1256069.05	Картометрический	5.00	–
20	168656.59	1256073.44	Картометрический	5.00	–
21	168652.47	1256077.83	Картометрический	5.00	–
22	168650.00	1256080.32	Картометрический	5.00	–
23	168647.26	1256081.39	Картометрический	5.00	–
24	168643.14	1256083.04	Картометрический	5.00	–
25	168640.12	1256084.97	Картометрический	5.00	–

2. Сведения о характерных точках границ объекта					
Обозначение характерных точек границ	Координаты, м		Метод определения координат характерной точки	Средняя квадратическая погрешность положения характерной точки (Mt), м	Описание обозначения точки на местности (при наличии)
	X	Y			
1	2	3	4	5	6
26	168637.92	1256087.98	Картометрический	5.00	–
27	168636.82	1256091.00	Картометрический	5.00	–
28	168636.00	1256092.92	Картометрический	5.00	–
29	168634.07	1256095.11	Картометрический	5.00	–
30	168624.32	1256105.21	Картометрический	5.00	–
31	168615.80	1256114.25	Картометрический	5.00	–
32	168606.48	1256123.33	Картометрический	5.00	–
33	168605.10	1256124.71	Картометрический	5.00	–
34	168601.26	1256126.88	Картометрический	5.00	–
35	168593.84	1256132.10	Картометрический	5.00	–
36	168584.51	1256141.43	Картометрический	5.00	–
37	168579.84	1256146.64	Картометрический	5.00	–
38	168577.64	1256150.20	Картометрический	5.00	–
39	168573.51	1256157.61	Картометрический	5.00	–
40	168566.11	1256169.14	Картометрический	5.00	–
41	168563.64	1256173.25	Картометрический	5.00	–
42	168556.68	1256180.76	Картометрический	5.00	–
43	168547.34	1256190.10	Картометрический	5.00	–
44	168541.30	1256195.30	Картометрический	5.00	–
45	168533.89	1256199.43	Картометрический	5.00	–
46	168523.72	1256204.61	Картометрический	5.00	–
47	168515.22	1256209.56	Картометрический	5.00	–
48	168506.70	1256216.71	Картометрический	5.00	–

2. Сведения о характерных точках границ объекта					
Обозначение характерных точек границ	Координаты, м		Метод определения координат характерной точки	Средняя квадратическая погрешность положения характерной точки (Mt), м	Описание обозначения точки на местности (при наличии)
	X	Y			
1	2	3	4	5	6
49	168504.78	1256220.00	Картометрический	5.00	–
50	168504.23	1256223.56	Картометрический	5.00	–
51	168505.33	1256229.05	Картометрический	5.00	–
52	168505.88	1256234.26	Картометрический	5.00	–
53	168505.61	1256237.03	Картометрический	5.00	–
54	168502.86	1256242.50	Картометрический	5.00	–
55	168501.76	1256247.16	Картометрический	5.00	–
56	168501.19	1256247.83	Картометрический	5.00	–
57	168499.63	1256249.41	Картометрический	5.00	–
58	168496.54	1256251.55	Картометрический	5.00	–
59	168492.15	1256255.12	Картометрический	5.00	–
60	168490.77	1256258.40	Картометрический	5.00	–
61	168482.24	1256283.20	Картометрический	5.00	–
62	168474.39	1256292.98	Картометрический	5.00	–
63	168458.28	1256303.83	Картометрический	5.00	–
64	168448.63	1256311.44	Картометрический	5.00	–
65	168446.19	1256322.91	Картометрический	5.00	–
66	168444.99	1256338.47	Картометрический	5.00	–
67	168438.06	1256358.13	Картометрический	5.00	–
68	168430.30	1256372.48	Картометрический	5.00	–
69	168418.45	1256384.37	Картометрический	5.00	–
70	168414.79	1256398.30	Картометрический	5.00	–
71	168408.66	1256406.08	Картометрический	5.00	–

2. Сведения о характерных точках границ объекта					
Обозначение характерных точек границ	Координаты, м		Метод определения координат характерной точки	Средняя квадратическая погрешность положения характерной точки (Mt), м	Описание обозначения точки на местности (при наличии)
	X	Y			
1	2	3	4	5	6
72	168396.13	1256413.78	Картометрический	5.00	–
73	168392.73	1256429.04	Картометрический	5.00	–
74	168384.57	1256442.97	Картометрический	5.00	–
75	168357.17	1256465.13	Картометрический	5.00	–
76	168317.33	1256505.87	Картометрический	5.00	–
77	168314.06	1256510.80	Картометрический	5.00	–
78	168310.17	1256515.09	Картометрический	5.00	–
79	168301.98	1256520.00	Картометрический	5.00	–
80	168297.27	1256524.49	Картометрический	5.00	–
81	168291.53	1256530.85	Картометрический	5.00	–
82	168287.02	1256535.96	Картометрический	5.00	–
83	168283.14	1256539.86	Картометрический	5.00	–
84	168274.74	1256545.57	Картометрический	5.00	–
85	168272.28	1256548.02	Картометрический	5.00	–
86	168271.46	1256549.87	Картометрический	5.00	–
87	168271.46	1256551.71	Картометрический	5.00	–
88	168275.56	1256559.69	Картометрический	5.00	–
89	168279.86	1256566.03	Картометрический	5.00	–
90	168281.09	1256569.92	Картометрический	5.00	–
91	168282.73	1256582.81	Картометрический	5.00	–
92	168283.97	1256588.32	Картометрический	5.00	–
93	168283.97	1256594.46	Картометрический	5.00	–
94	168284.79	1256601.42	Картометрический	5.00	–

2. Сведения о характерных точках границ объекта					
Обозначение характерных точек границ	Координаты, м		Метод определения координат характерной точки	Средняя квадратическая погрешность положения характерной точки (Mt), м	Описание обозначения точки на местности (при наличии)
	X	Y			
1	2	3	4	5	6
95	168285.20	1256609.18	Картометрический	5.00	–
96	168285.40	1256616.57	Картометрический	5.00	–
97	168285.00	1256621.47	Картометрический	5.00	–
98	168286.02	1256626.38	Картометрический	5.00	–
99	168286.43	1256629.45	Картометрический	5.00	–
100	168286.43	1256634.97	Картометрический	5.00	–
101	168287.66	1256639.27	Картометрический	5.00	–
102	168288.26	1256642.13	Картометрический	5.00	–
103	168288.27	1256646.65	Картометрический	5.00	–
104	168287.84	1256650.74	Картометрический	5.00	–
105	168286.63	1256654.02	Картометрический	5.00	–
106	168286.43	1256656.25	Картометрический	5.00	–
107	168286.43	1256659.53	Картометрический	5.00	–
108	168284.78	1256663.41	Картометрический	5.00	–
109	168284.38	1256666.90	Картометрический	5.00	–
110	168284.59	1256670.58	Картометрический	5.00	–
111	168284.38	1256673.84	Картометрический	5.00	–
112	168283.77	1256677.53	Картометрический	5.00	–
113	168282.33	1256681.84	Картометрический	5.00	–
114	168282.33	1256684.91	Картометрический	5.00	–
115	168283.36	1256689.82	Картометрический	5.00	–
116	168285.20	1256701.88	Картометрический	5.00	–
117	168286.22	1256709.45	Картометрический	5.00	–

2. Сведения о характерных точках границ объекта					
Обозначение характерных точек границ	Координаты, м		Метод определения координат характерной точки	Средняя квадратическая погрешность положения характерной точки (Mt), м	Описание обозначения точки на местности (при наличии)
	X	Y			
1	2	3	4	5	6
118	168285.40	1256715.59	Картометрический	5.00	–
119	168284.38	1256721.74	Картометрический	5.00	–
120	168284.18	1256725.42	Картометрический	5.00	–
121	168282.33	1256733.60	Картометрический	5.00	–
122	168280.28	1256741.38	Картометрический	5.00	–
123	168277.82	1256749.97	Картометрический	5.00	–
124	168275.57	1256754.88	Картометрический	5.00	–
125	168272.09	1256760.01	Картометрический	5.00	–
126	168267.58	1256766.75	Картометрический	5.00	–
127	168263.90	1256771.47	Картометрический	5.00	–
128	168262.87	1256773.50	Картометрический	5.00	–
129	168262.05	1256777.60	Картометрический	5.00	–
130	168261.64	1256786.19	Картометрический	5.00	–
131	168261.44	1256792.95	Картометрический	5.00	–
132	168263.28	1256801.95	Картометрический	5.00	–
133	168264.10	1256805.62	Картометрический	5.00	–
134	168264.51	1256808.70	Картометрический	5.00	–
135	168264.51	1256811.97	Картометрический	5.00	–
136	168263.28	1256816.88	Картометрический	5.00	–
137	168257.14	1256832.65	Картометрический	5.00	–
138	168255.70	1256839.60	Картометрический	5.00	–
139	168255.09	1256842.26	Картометрический	5.00	–
140	168253.47	1256843.48	Картометрический	5.00	–

2. Сведения о характерных точках границ объекта					
Обозначение характерных точек границ	Координаты, м		Метод определения координат характерной точки	Средняя квадратическая погрешность положения характерной точки (Mt), м	Описание обозначения точки на местности (при наличии)
	X	Y			
1	2	3	4	5	6
141	168251.00	1256845.33	Картометрический	5.00	–
142	168250.40	1256847.37	Картометрический	5.00	–
143	168249.98	1256851.06	Картометрический	5.00	–
144	168248.96	1256855.76	Картометрический	5.00	–
145	168245.87	1256865.38	Картометрический	5.00	–
146	168243.60	1256872.54	Картометрический	5.00	–
147	168242.80	1256877.24	Картометрический	5.00	–
148	168242.80	1256880.12	Картометрический	5.00	–
149	168243.83	1256883.18	Картометрический	5.00	–
150	168245.46	1256887.48	Картометрический	5.00	–
151	168248.33	1256891.57	Картометрический	5.00	–
152	168250.79	1256894.86	Картометрический	5.00	–
153	168255.09	1256898.32	Картометрический	5.00	–
154	168256.52	1256900.78	Картометрический	5.00	–
155	168256.52	1256902.41	Картометрический	5.00	–
156	168256.11	1256904.26	Картометрический	5.00	–
157	168256.93	1256906.10	Картометрический	5.00	–
158	168258.37	1256908.35	Картометрический	5.00	–
159	168259.19	1256910.79	Картометрический	5.00	–
160	168260.41	1256914.69	Картометрический	5.00	–
161	168261.85	1256923.28	Картометрический	5.00	–
162	168262.87	1256929.03	Картометрический	5.00	–
163	168264.10	1256933.92	Картометрический	5.00	–

2. Сведения о характерных точках границ объекта					
Обозначение характерных точек границ	Координаты, м		Метод определения координат характерной точки	Средняя квадратическая погрешность положения характерной точки (Mt), м	Описание обозначения точки на местности (при наличии)
	X	Y			
1	2	3	4	5	6
164	168265.94	1256939.86	Картометрический	5.00	—
165	168267.17	1256945.38	Картометрический	5.00	—
166	168268.61	1256951.74	Картометрический	5.00	—
167	168269.43	1256958.48	Картометрический	5.00	—
168	168269.43	1256963.80	Картометрический	5.00	—
169	168269.63	1256969.31	Картометрический	5.00	—
170	168270.04	1256977.10	Картометрический	5.00	—
171	168270.86	1256982.84	Картометрический	5.00	—
172	168271.47	1256988.15	Картометрический	5.00	—
173	168270.45	1256990.61	Картометрический	5.00	—
174	168270.04	1256994.29	Картометрический	5.00	—
175	168270.04	1256996.54	Картометрический	5.00	—
176	168270.65	1256999.40	Картометрический	5.00	—
177	168270.86	1257001.45	Картометрический	5.00	—
178	168270.86	1257002.88	Картометрический	5.00	—
179	168270.45	1257003.93	Картометрический	5.00	—
180	168265.33	1257014.97	Картометрический	5.00	—
181	168262.26	1257021.71	Картометрический	5.00	—
182	168256.12	1257031.33	Картометрический	5.00	—
183	168254.27	1257034.20	Картометрический	5.00	—
184	168253.45	1257038.48	Картометрический	5.00	—
185	168253.06	1257041.56	Картометрический	5.00	—
186	168252.22	1257043.60	Картометрический	5.00	—

2. Сведения о характерных точках границ объекта					
Обозначение характерных точек границ	Координаты, м		Метод определения координат характерной точки	Средняя квадратическая погрешность положения характерной точки (Mt), м	Описание обозначения точки на местности (при наличии)
	X	Y			
1	2	3	4	5	6
187	168246.69	1257048.72	Картометрический	5.00	—
188	168245.22	1257050.97	Картометрический	5.00	—
189	168243.18	1257055.27	Картометрический	5.00	—
190	168239.52	1257060.81	Картометрический	5.00	—
191	168235.64	1257065.50	Картометрический	5.00	—
192	168229.08	1257071.03	Картометрический	5.00	—
193	168224.17	1257075.12	Картометрический	5.00	—
194	168221.10	1257079.42	Картометрический	5.00	—
195	168219.25	1257084.52	Картометрический	5.00	—
196	168218.02	1257086.36	Картометрический	5.00	—
197	168214.54	1257088.42	Картометрический	5.00	—
198	168209.01	1257089.65	Картометрический	5.00	—
199	168201.24	1257094.97	Картометрический	5.00	—
200	168197.31	1257099.27	Картометрический	5.00	—
201	168194.06	1257103.15	Картометрический	5.00	—
202	168192.21	1257105.20	Картометрический	5.00	—
203	168191.19	1257108.46	Картометрический	5.00	—
204	168190.79	1257112.57	Картометрический	5.00	—
205	168190.79	1257114.61	Картометрический	5.00	—
206	168191.40	1257116.24	Картометрический	5.00	—
207	168193.65	1257118.31	Картометрический	5.00	—
208	168206.36	1257126.08	Картометрический	5.00	—
209	168216.80	1257132.41	Картометрический	5.00	—

2. Сведения о характерных точках границ объекта					
Обозначение характерных точек границ	Координаты, м		Метод определения координат характерной точки	Средняя квадратическая погрешность положения характерной точки (Mt), м	Описание обозначения точки на местности (при наличии)
	X	Y			
1	2	3	4	5	6
210	168218.02	1257133.85	Картометрический	5.00	—
211	168219.46	1257136.10	Картометрический	5.00	—
212	168221.51	1257139.98	Картометрический	5.00	—
213	168224.58	1257143.47	Картометрический	5.00	—
214	168228.47	1257146.76	Картометрический	5.00	—
215	168234.00	1257150.02	Картометрический	5.00	—
216	168238.92	1257154.11	Картометрический	5.00	—
217	168241.78	1257156.56	Картометрический	5.00	—
218	168246.74	1257160.86	Картометрический	5.00	—
219	168251.42	1257164.34	Картометрический	5.00	—
220	168262.06	1257172.11	Картометрический	5.00	—
221	168263.29	1257173.55	Картометрический	5.00	—
222	168264.93	1257176.21	Картометрический	5.00	—
223	168270.46	1257183.38	Картометрический	5.00	—
224	168273.53	1257186.64	Картометрический	5.00	—
225	168276.40	1257189.09	Картометрический	5.00	—
226	168282.74	1257193.19	Картометрический	5.00	—
227	168286.23	1257195.24	Картометрический	5.00	—
228	168290.12	1257197.69	Картометрический	5.00	—
229	168294.86	1257202.41	Картометрический	5.00	—
230	168298.92	1257206.48	Картометрический	5.00	—
231	168301.18	1257209.35	Картометрический	5.00	—
232	168303.23	1257213.86	Картометрический	5.00	—

2. Сведения о характерных точках границ объекта					
Обозначение характерных точек границ	Координаты, м		Метод определения координат характерной точки	Средняя квадратическая погрешность положения характерной точки (Mt), м	Описание обозначения точки на местности (при наличии)
	X	Y			
1	2	3	4	5	6
233	168305.07	1257219.18	Картометрический	5.00	—
234	168309.57	1257228.18	Картометрический	5.00	—
235	168312.24	1257237.18	Картометрический	5.00	—
236	168312.85	1257243.73	Картометрический	5.00	—
237	168312.03	1257251.10	Картометрический	5.00	—
238	168311.01	1257265.63	Картометрический	5.00	—
239	168309.98	1257278.31	Картометрический	5.00	—
240	168307.94	1257286.71	Картометрический	5.00	—
241	168306.91	1257293.87	Картометрический	5.00	—
242	168306.71	1257303.48	Картометрический	5.00	—
243	168306.09	1257311.87	Картометрический	5.00	—
244	168305.48	1257318.84	Картометрический	5.00	—
245	168303.02	1257331.31	Картометрический	5.00	—
246	168301.38	1257340.95	Картометрический	5.00	—
247	168300.36	1257351.78	Картометрический	5.00	—
248	168299.75	1257364.46	Картометрический	5.00	—
249	168298.72	1257371.21	Картометрический	5.00	—
250	168296.88	1257377.36	Картометрический	5.00	—
251	168295.24	1257385.74	Картометрический	5.00	—
252	168294.22	1257393.52	Картометрический	5.00	—
253	168293.18	1257399.86	Картометрический	5.00	—
254	168291.35	1257407.84	Картометрический	5.00	—
255	168288.89	1257415.21	Картометрический	5.00	—

2. Сведения о характерных точках границ объекта					
Обозначение характерных точек границ	Координаты, м		Метод определения координат характерной точки	Средняя квадратическая погрешность положения характерной точки (Mt), м	Описание обозначения точки на местности (при наличии)
	X	Y			
1	2	3	4	5	6
256	168286.02	1257422.37	Картометрический	5.00	–
257	168281.93	1257428.92	Картометрический	5.00	–
258	168276.19	1257435.26	Картометрический	5.00	–
259	168270.05	1257440.17	Картометрический	5.00	–
260	168266.98	1257443.65	Картометрический	5.00	–
261	168264.52	1257446.73	Картометрический	5.00	–
262	168260.62	1257454.91	Картометрический	5.00	–
263	168257.76	1257461.47	Картометрический	5.00	–
264	168254.48	1257469.85	Картометрический	5.00	–
265	168252.44	1257478.24	Картометрический	5.00	–
266	168251.82	1257484.16	Картометрический	5.00	–
267	168251.82	1257489.08	Картометрический	5.00	–
268	168252.45	1257491.84	Картометрический	5.00	–
269	168256.05	1257492.30	Картометрический	5.00	–
270	168254.40	1257493.69	Картометрический	5.00	–
271	168258.64	1257526.89	Картометрический	5.00	–
272	168257.05	1257553.91	Картометрический	5.00	–
273	168251.39	1257594.86	Картометрический	5.00	–
274	168244.87	1257614.52	Картометрический	5.00	–
275	168241.62	1257630.09	Картометрический	5.00	–
276	168222.01	1257652.23	Картометрический	5.00	–
277	168209.93	1257674.44	Картометрический	5.00	–
278	168200.32	1257692.12	Картометрический	5.00	–

2. Сведения о характерных точках границ объекта					
Обозначение характерных точек границ	Координаты, м		Метод определения координат характерной точки	Средняя квадратическая погрешность положения характерной точки (Mt), м	Описание обозначения точки на местности (при наличии)
	X	Y			
1	2	3	4	5	6
279	168195.10	1257720.23	Картометрический	5.00	–
280	168183.42	1257738.39	Картометрический	5.00	–
281	168173.04	1257749.75	Картометрический	5.00	–
282	168129.76	1257821.88	Картометрический	5.00	–
283	168115.13	1257883.31	Картометрический	5.00	–
284	168099.62	1257914.45	Картометрический	5.00	–
285	168044.84	1257958.76	Картометрический	5.00	–
286	168001.50	1257996.50	Картометрический	5.00	–
287	167992.52	1258010.43	Картометрический	5.00	–
288	167984.34	1258018.63	Картометрический	5.00	–
289	167952.43	1258027.69	Картометрический	5.00	–
290	167931.16	1258040.01	Картометрический	5.00	–
291	167930.36	1258054.75	Картометрический	5.00	–
292	167935.32	1258081.77	Картометрический	5.00	–
293	167928.00	1258112.07	Картометрический	5.00	–
294	167914.95	1258143.21	Картометрический	5.00	–
295	167882.27	1258181.75	Картометрический	5.00	–
296	167869.66	1258217.02	Картометрический	5.00	–
297	167845.19	1258263.93	Картометрический	5.00	–
298	167831.35	1258293.68	Картометрический	5.00	–
299	167799.44	1258318.38	Картометрический	5.00	–
300	167786.16	1258334.36	Картометрический	5.00	–
301	167781.26	1258345.84	Картометрический	5.00	–

2. Сведения о характерных точках границ объекта					
Обозначение характерных точек границ	Координаты, м		Метод определения координат характерной точки	Средняя квадратическая погрешность положения характерной точки (Mt), м	Описание обозначения точки на местности (при наличии)
	X	Y			
1	2	3	4	5	6
302	167777.79	1258384.17	Картометрический	5.00	–
303	167734.34	1258456.81	Картометрический	5.00	–
304	167728.01	1258480.06	Картометрический	5.00	–
305	167727.24	1258509.54	Картометрический	5.00	–
306	167728.91	1258532.46	Картометрический	5.00	–
307	167720.51	1258562.82	Картометрический	5.00	–
308	167661.62	1258648.65	Картометрический	5.00	–
309	167622.80	1258696.46	Картометрический	5.00	–
310	167584.93	1258697.25	Картометрический	5.00	–
311	167567.82	1258707.50	Картометрический	5.00	–
312	167549.43	1258724.21	Картометрический	5.00	–
313	167551.60	1258753.84	Картометрический	5.00	–
314	167535.30	1258800.54	Картометрический	5.00	–
315	167510.81	1258844.79	Картометрический	5.00	–
316	167482.51	1258908.83	Картометрический	5.00	–
317	167460.07	1258941.99	Картометрический	5.00	–
318	167459.86	1258965.06	Картометрический	5.00	–
319	167461.72	1258989.66	Картометрический	5.00	–
320	167460.82	1259000.73	Картометрический	5.00	–
321	167455.45	1259021.67	Картометрический	5.00	–
322	167448.65	1259040.62	Картометрический	5.00	–
323	167434.90	1259065.45	Картометрический	5.00	–
324	167429.52	1259077.42	Картометрический	5.00	–

2. Сведения о характерных точках границ объекта					
Обозначение характерных точек границ	Координаты, м		Метод определения координат характерной точки	Средняя квадратическая погрешность положения характерной точки (Mt), м	Описание обозначения точки на местности (при наличии)
	X	Y			
1	2	3	4	5	6
325	167416.65	1259102.55	Картометрический	5.00	–
326	167403.21	1259124.90	Картометрический	5.00	–
327	167396.01	1259132.38	Картометрический	5.00	–
328	167390.34	1259139.85	Картометрический	5.00	–
329	167383.15	1259150.90	Картометрический	5.00	–
330	167375.97	1259160.79	Картометрический	5.00	–
331	167371.48	1259164.09	Картометрический	5.00	–
332	167366.39	1259164.98	Картометрический	5.00	–
333	167356.69	1259159.77	Картометрический	5.00	–
334	167349.20	1259154.38	Картометрический	5.00	–
335	167343.22	1259152.59	Картометрический	5.00	–
336	167339.33	1259152.87	Картометрический	5.00	–
337	167334.84	1259154.68	Картометрический	5.00	–
338	167331.85	1259157.07	Картометрический	5.00	–
339	167329.75	1259160.97	Картометрический	5.00	–
340	167329.46	1259165.16	Картометрический	5.00	–
341	167330.35	1259170.84	Картометрический	5.00	–
342	167330.35	1259175.04	Картометрический	5.00	–
343	167328.26	1259178.92	Картометрический	5.00	–
344	167321.97	1259184.30	Картометрический	5.00	–
345	167314.79	1259187.00	Картометрический	5.00	–
346	167303.72	1259188.49	Картометрический	5.00	–
347	167297.73	1259186.71	Картометрический	5.00	–

2. Сведения о характерных точках границ объекта					
Обозначение характерных точек границ	Координаты, м		Метод определения координат характерной точки	Средняя квадратическая погрешность положения характерной точки (Mt), м	Описание обозначения точки на местности (при наличии)
	X	Y			
1	2	3	4	5	6
348	167293.06	1259179.26	Картометрический	5.00	—
349	167292.01	1259172.97	Картометрический	5.00	—
350	167290.96	1259166.69	Картометрический	5.00	—
351	167291.56	1259159.21	Картометрический	5.00	—
352	167290.36	1259156.22	Картометрический	5.00	—
353	167286.77	1259155.61	Картометрический	5.00	—
354	167289.60	1259150.88	Картометрический	5.00	—
355	167291.50	1259136.20	Картометрический	5.00	—
356	167290.62	1259120.24	Картометрический	5.00	—
357	167275.52	1259108.74	Картометрический	5.00	—
358	167268.15	1259107.13	Картометрический	5.00	—
359	167256.28	1259108.39	Картометрический	5.00	—
360	167246.42	1259110.48	Картометрический	5.00	—
361	167231.68	1259108.87	Картометрический	5.00	—
362	167217.34	1259103.57	Картометрический	5.00	—
363	167211.58	1259088.84	Картометрический	5.00	—
364	167192.72	1259070.86	Картометрический	5.00	—
365	167182.33	1259045.53	Картометрический	5.00	—
366	167192.36	1258988.60	Картометрический	5.00	—
367	167197.98	1258959.52	Картометрический	5.00	—
368	167206.49	1258933.29	Картометрический	5.00	—
369	167210.92	1258920.04	Картометрический	5.00	—
370	167234.70	1258886.70	Картометрический	5.00	—

2. Сведения о характерных точках границ объекта					
Обозначение характерных точек границ	Координаты, м		Метод определения координат характерной точки	Средняя квадратическая погрешность положения характерной точки (Mt), м	Описание обозначения точки на местности (при наличии)
	X	Y			
1	2	3	4	5	6
371	167244.77	1258876.28	Картометрический	5.00	–
372	167272.55	1258860.24	Картометрический	5.00	–
373	167290.14	1258854.87	Картометрический	5.00	–
374	167312.23	1258847.85	Картометрический	5.00	–
375	167326.94	1258839.62	Картометрический	5.00	–
376	167332.62	1258825.28	Картометрический	5.00	–
377	167332.55	1258806.45	Картометрический	5.00	–
378	167334.15	1258797.03	Картометрический	5.00	–
379	167341.49	1258788.00	Картометрический	5.00	–
380	167352.52	1258780.19	Картометрический	5.00	–
381	167360.24	1258763.39	Картометрический	5.00	–
382	167364.25	1258740.86	Картометрический	5.00	–
383	167370.73	1258721.60	Картометрический	5.00	–
384	167381.33	1258708.06	Картометрический	5.00	–
385	167393.94	1258685.51	Картометрический	5.00	–
386	167394.29	1258670.77	Картометрический	5.00	–
387	167391.77	1258653.99	Картометрический	5.00	–
388	167394.56	1258633.92	Картометрический	5.00	–
389	167404.32	1258614.24	Картометрический	5.00	–
390	167425.54	1258594.94	Картометрический	5.00	–
391	167446.38	1258583.83	Картометрический	5.00	–
392	167463.55	1258574.37	Картометрический	5.00	–
393	167477.82	1258557.55	Картометрический	5.00	–

2. Сведения о характерных точках границ объекта					
Обозначение характерных точек границ	Координаты, м		Метод определения координат характерной точки	Средняя квадратическая погрешность положения характерной точки (Mt), м	Описание обозначения точки на местности (при наличии)
	X	Y			
1	2	3	4	5	6
394	167487.58	1258541.15	Картометрический	5.00	—
395	167502.64	1258514.90	Картометрический	5.00	—
396	167513.64	1258499.73	Картометрический	5.00	—
397	167527.90	1258481.26	Картометрический	5.00	—
398	167536.82	1258457.90	Картометрический	5.00	—
399	167543.67	1258427.18	Картометрический	5.00	—
400	167553.80	1258398.90	Картометрический	5.00	—
401	167566.78	1258363.66	Картометрический	5.00	—
402	167572.05	1258349.73	Картометрический	5.00	—
403	167591.61	1258324.29	Картометрический	5.00	—
404	167604.89	1258305.85	Картометрический	5.00	—
405	167614.69	1258290.28	Картометрический	5.00	—
406	167626.94	1258268.97	Картометрический	5.00	—
407	167652.28	1258241.91	Картометрический	5.00	—
408	167643.71	1258227.13	Картометрический	5.00	—
409	167638.34	1258208.66	Картометрический	5.00	—
410	167649.33	1258188.98	Картометрический	5.00	—
411	167678.71	1258162.70	Картометрический	5.00	—
412	167701.97	1258140.53	Картометрический	5.00	—
413	167727.93	1258125.00	Картометрический	5.00	—
414	167748.73	1258100.38	Картометрический	5.00	—
415	167761.75	1258079.87	Картометрический	5.00	—
416	167771.86	1258045.45	Картометрический	5.00	—

2. Сведения о характерных точках границ объекта					
Обозначение характерных точек границ	Координаты, м		Метод определения координат характерной точки	Средняя квадратическая погрешность положения характерной точки (Mt), м	Описание обозначения точки на местности (при наличии)
	X	Y			
1	2	3	4	5	6
417	167782.06	1258001.99	Картометрический	5.00	–
418	167793.74	1257949.14	Картометрический	5.00	–
419	167805.47	1257910.63	Картометрический	5.00	–
420	167821.63	1257880.88	Картометрический	5.00	–
421	167846.55	1257847.68	Картометрический	5.00	–
422	167867.80	1257826.36	Картометрический	5.00	–
423	167900.96	1257790.63	Картометрический	5.00	–
424	167916.03	1257775.02	Картометрический	5.00	–
425	167923.85	1257766.05	Картометрический	5.00	–
426	167933.30	1257759.44	Картометрический	5.00	–
427	167941.42	1257742.96	Картометрический	5.00	–
428	167946.05	1257734.85	Картометрический	5.00	–
429	167954.16	1257726.75	Картометрический	5.00	–
430	167962.85	1257718.64	Картометрический	5.00	–
431	167977.88	1257701.56	Картометрический	5.00	–
432	167983.68	1257694.33	Картометрический	5.00	–
433	167991.79	1257691.44	Картометрический	5.00	–
434	167996.71	1257690.29	Картометрический	5.00	–
435	168001.06	1257689.12	Картометрический	5.00	–
436	168002.51	1257683.62	Картометрический	5.00	–
437	168002.51	1257679.28	Картометрический	5.00	–
438	167996.13	1257664.23	Картометрический	5.00	–
439	167988.89	1257644.84	Картометрический	5.00	–

2. Сведения о характерных точках границ объекта					
Обозначение характерных точек границ	Координаты, м		Метод определения координат характерной точки	Средняя квадратическая погрешность положения характерной точки (Mt), м	Описание обозначения точки на местности (при наличии)
	X	Y			
1	2	3	4	5	6
440	167987.44	1257637.61	Картометрический	5.00	–
441	167988.31	1257628.63	Картометрический	5.00	–
442	167990.03	1257617.73	Картометрический	5.00	–
443	167993.77	1257596.62	Картометрический	5.00	–
444	167999.38	1257585.66	Картометрический	5.00	–
445	168015.35	1257583.18	Картометрический	5.00	–
446	168019.43	1257578.26	Картометрический	5.00	–
447	168015.32	1257568.03	Картометрический	5.00	–
448	168025.12	1257551.23	Картометрический	5.00	–
449	168031.49	1257544.58	Картометрический	5.00	–
450	168035.54	1257536.76	Картометрический	5.00	–
451	168036.99	1257528.37	Картометрический	5.00	–
452	168036.12	1257521.42	Картометрический	5.00	–
453	168033.22	1257515.92	Картометрический	5.00	–
454	168022.56	1257507.58	Картометрический	5.00	–
455	167998.80	1257480.94	Картометрический	5.00	–
456	167983.45	1257458.68	Картометрический	5.00	–
457	167963.56	1257434.19	Картометрический	5.00	–
458	167956.90	1257407.29	Картометрический	5.00	–
459	167952.27	1257385.86	Картометрический	5.00	–
460	167949.08	1257369.08	Картометрический	5.00	–
461	167951.10	1257338.76	Картометрический	5.00	–
462	167953.13	1257331.25	Картометрический	5.00	–

2. Сведения о характерных точках границ объекта					
Обозначение характерных точек границ	Координаты, м		Метод определения координат характерной точки	Средняя квадратическая погрешность положения характерной точки (Mt), м	Описание обозначения точки на местности (при наличии)
	X	Y			
1	2	3	4	5	6
463	167958.88	1257325.29	Картометрический	5.00	–
464	167965.00	1257314.23	Картометрический	5.00	–
465	167968.67	1257304.81	Картометрический	5.00	–
466	167969.91	1257293.33	Картометрический	5.00	–
467	167971.93	1257247.44	Картометрический	5.00	–
468	167970.65	1257206.56	Картометрический	5.00	–
469	167970.33	1257174.14	Картометрический	5.00	–
470	167969.76	1257140.86	Картометрический	5.00	–
471	167969.37	1257114.23	Картометрический	5.00	–
472	167965.61	1257100.05	Картометрический	5.00	–
473	167959.54	1257087.60	Картометрический	5.00	–
474	167957.22	1257080.66	Картометрический	5.00	–
475	167954.61	1257064.45	Картометрический	5.00	–
476	167950.85	1257036.47	Картометрический	5.00	–
477	167948.82	1257013.33	Картометрический	5.00	–
478	167949.11	1257002.62	Картометрический	5.00	–
479	167953.45	1256986.70	Картометрический	5.00	–
480	167957.80	1256973.38	Картометрический	5.00	–
481	167964.94	1256957.26	Картометрический	5.00	–
482	167969.28	1256946.26	Картометрический	5.00	–
483	167973.37	1256939.60	Картометрический	5.00	–
484	167977.71	1256935.26	Картометрический	5.00	–
485	167983.49	1256932.35	Картометрический	5.00	–

2. Сведения о характерных точках границ объекта					
Обозначение характерных точек границ	Координаты, м		Метод определения координат характерной точки	Средняя квадратическая погрешность положения характерной точки (Mt), м	Описание обозначения точки на местности (при наличии)
	X	Y			
1	2	3	4	5	6
486	167987.54	1256928.60	Картометрический	5.00	–
487	167993.63	1256922.23	Картометрический	5.00	–
488	168006.95	1256917.02	Картометрический	5.00	–
489	168026.27	1256911.26	Картометрический	5.00	–
490	168043.36	1256907.21	Картометрический	5.00	–
491	168080.03	1256901.46	Картометрический	5.00	–
492	168101.84	1256901.88	Картометрический	5.00	–
493	168111.69	1256902.45	Картометрический	5.00	–
494	168118.93	1256904.18	Картометрический	5.00	–
495	168122.11	1256903.89	Картометрический	5.00	–
496	168137.50	1256906.99	Картометрический	5.00	–
497	168138.31	1256902.48	Картометрический	5.00	–
498	168128.88	1256893.90	Картометрический	5.00	–
499	168123.96	1256886.66	Картометрический	5.00	–
500	168121.93	1256879.45	Картометрический	5.00	–
501	168119.05	1256860.60	Картометрический	5.00	–
502	168113.26	1256841.27	Картометрический	5.00	–
503	168106.59	1256829.41	Картометрический	5.00	–
504	168093.85	1256798.72	Картометрический	5.00	–
505	168086.90	1256785.70	Картометрический	5.00	–
506	168081.10	1256779.94	Картометрический	5.00	–
507	168065.27	1256772.75	Картометрический	5.00	–
508	168044.34	1256766.53	Картометрический	5.00	–

2. Сведения о характерных точках границ объекта					
Обозначение характерных точек границ	Координаты, м		Метод определения координат характерной точки	Средняя квадратическая погрешность положения характерной точки (Mt), м	Описание обозначения точки на местности (при наличии)
	X	Y			
1	2	3	4	5	6
509	168034.49	1256759.89	Картометрический	5.00	—
510	168029.86	1256754.96	Картометрический	5.00	—
511	168026.96	1256748.89	Картометрический	5.00	—
512	168023.78	1256736.15	Картометрический	5.00	—
513	168021.18	1256720.30	Картометрический	5.00	—
514	168020.89	1256704.08	Картометрический	5.00	—
515	168021.18	1256691.96	Картометрический	5.00	—
516	168020.31	1256676.30	Картометрический	5.00	—
517	168022.01	1256655.81	Картометрический	5.00	—
518	168020.85	1256638.16	Картометрический	5.00	—
519	168023.17	1256624.54	Картометрический	5.00	—
520	168024.91	1256616.45	Картометрический	5.00	—
521	168027.81	1256610.96	Картометрический	5.00	—
522	168032.96	1256598.58	Картометрический	5.00	—
523	168040.21	1256581.79	Картометрический	5.00	—
524	168046.29	1256574.84	Картометрический	5.00	—
525	168053.53	1256569.93	Картометрический	5.00	—
526	168066.57	1256560.36	Картометрический	5.00	—
527	168076.65	1256549.72	Картометрический	5.00	—
528	168083.61	1256538.44	Картометрический	5.00	—
529	168087.66	1256515.86	Картометрический	5.00	—
530	168099.25	1256478.53	Картометрический	5.00	—
531	168103.48	1256451.98	Картометрический	5.00	—

2. Сведения о характерных точках границ объекта					
Обозначение характерных точек границ	Координаты, м		Метод определения координат характерной точки	Средняя квадратическая погрешность положения характерной точки (Mt), м	Описание обозначения точки на местности (при наличии)
	X	Y			
1	2	3	4	5	6
532	168111.01	1256427.37	Картометрический	5.00	–
533	168115.94	1256417.82	Картометрический	5.00	–
534	168120.28	1256413.77	Картометрический	5.00	–
535	168128.10	1256408.85	Картометрический	5.00	–
536	168138.78	1256402.52	Картометрический	5.00	–
537	168150.04	1256391.81	Картометрический	5.00	–
538	168157.32	1256381.11	Картометрический	5.00	–
539	168160.79	1256373.87	Картометрический	5.00	–
540	168163.98	1256368.66	Картометрический	5.00	–
541	168172.67	1256360.84	Картометрический	5.00	–
542	168179.26	1256347.86	Картометрический	5.00	–
543	168187.37	1256335.42	Картометрический	5.00	–
544	168197.51	1256321.82	Картометрический	5.00	–
545	168201.87	1256318.06	Картометрический	5.00	–
546	168210.26	1256312.56	Картометрический	5.00	–
547	168219.24	1256307.06	Картометрический	5.00	–
548	168229.95	1256301.56	Картометрический	5.00	–
549	168236.79	1256299.02	Картометрический	5.00	–
550	168249.53	1256293.81	Картометрический	5.00	–
551	168255.03	1256292.65	Картометрический	5.00	–
552	168258.80	1256288.31	Картометрический	5.00	–
553	168263.72	1256276.74	Картометрический	5.00	–
554	168271.84	1256248.95	Картометрический	5.00	–

2. Сведения о характерных точках границ объекта					
Обозначение характерных точек границ	Координаты, м		Метод определения координат характерной точки	Средняя квадратическая погрешность положения характерной точки (Mt), м	Описание обозначения точки на местности (при наличии)
	X	Y			
1	2	3	4	5	6
555	168280.46	1256230.20	Картометрический	5.00	–
556	168287.97	1256210.53	Картометрический	5.00	–
557	168292.04	1256205.60	Картометрический	5.00	–
558	168300.74	1256199.24	Картометрический	5.00	–
559	168312.32	1256190.26	Картометрический	5.00	–
560	168320.14	1256180.14	Картометрический	5.00	–
561	168326.96	1256167.81	Картометрический	5.00	–
562	168334.49	1256158.25	Картометрический	5.00	–
563	168338.26	1256148.70	Картометрический	5.00	–
564	168344.92	1256138.84	Картометрический	5.00	–
565	168354.77	1256129.00	Картометрический	5.00	–
566	168371.57	1256111.08	Картометрический	5.00	–
567	168390.84	1256092.20	Картометрический	5.00	–
568	168401.85	1256072.23	Картометрический	5.00	–
569	168407.93	1256061.82	Картометрический	5.00	–
570	168412.57	1256057.18	Картометрический	5.00	–
571	168420.97	1256050.25	Картометрический	5.00	–
572	168425.80	1256040.77	Картометрический	5.00	–
573	168430.72	1256021.09	Картометрический	5.00	–
574	168433.62	1256007.19	Картометрический	5.00	–
575	168435.34	1255998.52	Картометрический	5.00	–
576	168441.73	1255991.57	Картометрический	5.00	–
577	168453.32	1255976.52	Картометрический	5.00	–

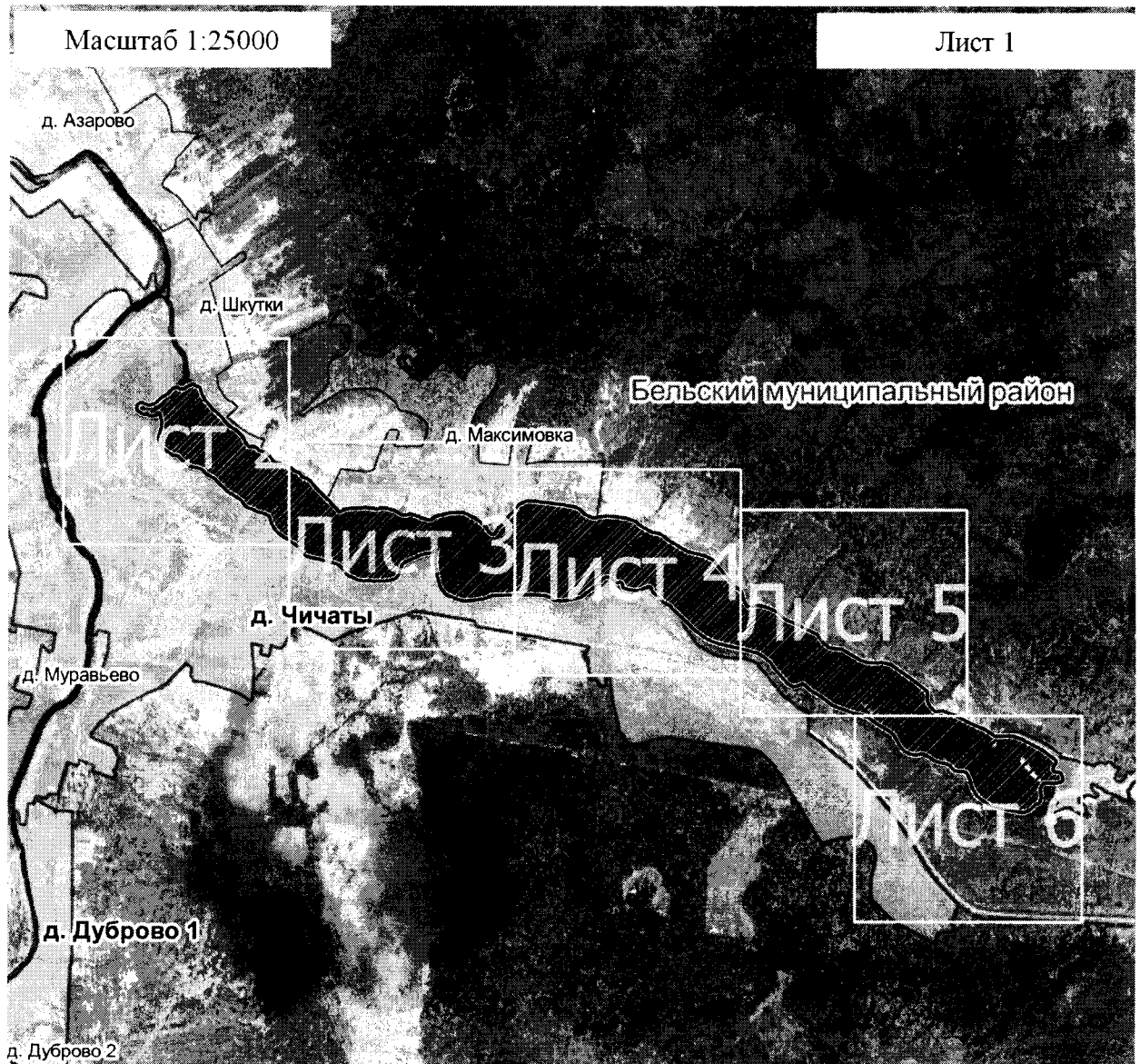
2. Сведения о характерных точках границ объекта					
Обозначение характерных точек границ	Координаты, м		Метод определения координат характерной точки	Средняя квадратическая погрешность положения характерной точки (Mt), м	Описание обозначения точки на местности (при наличии)
	X	Y			
1	2	3	4	5	6
578	168466.85	1255962.97	Картометрический	5.00	–
579	168472.36	1255955.45	Картометрический	5.00	–
580	168472.94	1255953.13	Картометрический	5.00	–
581	168472.07	1255949.37	Картометрический	5.00	–
582	168472.07	1255944.75	Картометрический	5.00	–
583	168472.65	1255941.84	Картометрический	5.00	–
584	168478.73	1255932.87	Картометрический	5.00	–
585	168490.91	1255913.78	Картометрический	5.00	–
586	168500.74	1255902.20	Картометрический	5.00	–
587	168503.35	1255897.11	Картометрический	5.00	–
588	168518.13	1255890.45	Картометрический	5.00	–
589	168527.40	1255888.73	Картометрический	5.00	–
590	168537.24	1255888.14	Картометрический	5.00	–
591	168545.64	1255889.59	Картометрический	5.00	–
592	168561.98	1255895.07	Картометрический	5.00	–
593	168574.43	1255898.54	Картометрический	5.00	–
594	168591.56	1255900.50	Картометрический	5.00	–
595	168603.15	1255898.19	Картометрический	5.00	–
596	168610.68	1255896.45	Картометрический	5.00	–
597	168625.35	1255892.38	Картометрический	5.00	–
598	168627.59	1255886.64	Картометрический	5.00	–
599	168626.57	1255883.16	Картометрический	5.00	–
600	168621.86	1255882.35	Картометрический	5.00	–

2. Сведения о характерных точках границ объекта					
Обозначение характерных точек границ	Координаты, м		Метод определения координат характерной точки	Средняя квадратическая погрешность положения характерной точки (Mt), м	Описание обозначения точки на местности (при наличии)
	X	Y			
1	2	3	4	5	6
601	168616.73	1255878.47	Картометрический	5.00	—
602	168614.87	1255868.24	Картометрический	5.00	—
603	168615.24	1255857.42	Картометрический	5.00	—
604	168617.35	1255849.50	Картометрический	5.00	—
605	168624.66	1255848.16	Картометрический	5.00	—
606	168625.27	1255846.11	Картометрический	5.00	—
607	168622.61	1255843.05	Картометрический	5.00	—
608	168620.50	1255837.72	Картометрический	5.00	—
609	168622.19	1255831.39	Картометрический	5.00	—
610	168628.86	1255818.93	Картометрический	5.00	—
611	168632.59	1255813.14	Картометрический	5.00	—
612	168639.60	1255807.92	Картометрический	5.00	—
613	168645.68	1255808.21	Картометрический	5.00	—
614	168652.29	1255808.00	Картометрический	5.00	—
615	168657.50	1255813.50	Картометрический	5.00	—
616	168663.00	1255820.15	Картометрический	5.00	—
617	168664.71	1255825.65	Картометрический	5.00	—
618	168663.58	1255831.15	Картометрический	5.00	—
619	168659.24	1255838.68	Картометрический	5.00	—
620	168655.76	1255845.91	Картометрический	5.00	—
621	168654.60	1255857.77	Картометрический	5.00	—
622	168657.79	1255869.05	Картометрический	5.00	—
623	168663.87	1255879.48	Картометрический	5.00	—


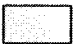
2. Сведения о характерных точках границ объекта					
Обозначение характерных точек границ	Координаты, м		Метод определения координат характерной точки	Средняя квадратическая погрешность положения характерной точки (Mt), м	Описание обозначения точки на местности (при наличии)
	X	Y			
1	2	3	4	5	6
624	168678.00	1255893.29	Картометрический	5.00	–
625	168686.11	1255903.42	Картометрический	5.00	–
626	168692.19	1255912.97	Картометрический	5.00	–
627	168696.24	1255921.09	Картометрический	5.00	–
628	168702.62	1255927.73	Картометрический	5.00	–
629	168713.04	1255935.83	Картометрический	5.00	–
630	168722.28	1255952.40	Картометрический	5.00	–
631	168713.30	1255970.02	Картометрический	5.00	–
1	168713.72	1255978.20	Картометрический	5.00	–
3. Сведения о характерных точках части (частей) границы объекта					
Обозначение характерных точек части границы	Координаты, м		Метод определения координат характерной точки	Средняя квадратическая погрешность положения характерной точки (Mt), м	Описание обозначения точки на местности (при наличии)
	X	Y			
1	2	3	4	5	6
-	-	-	-	-	-

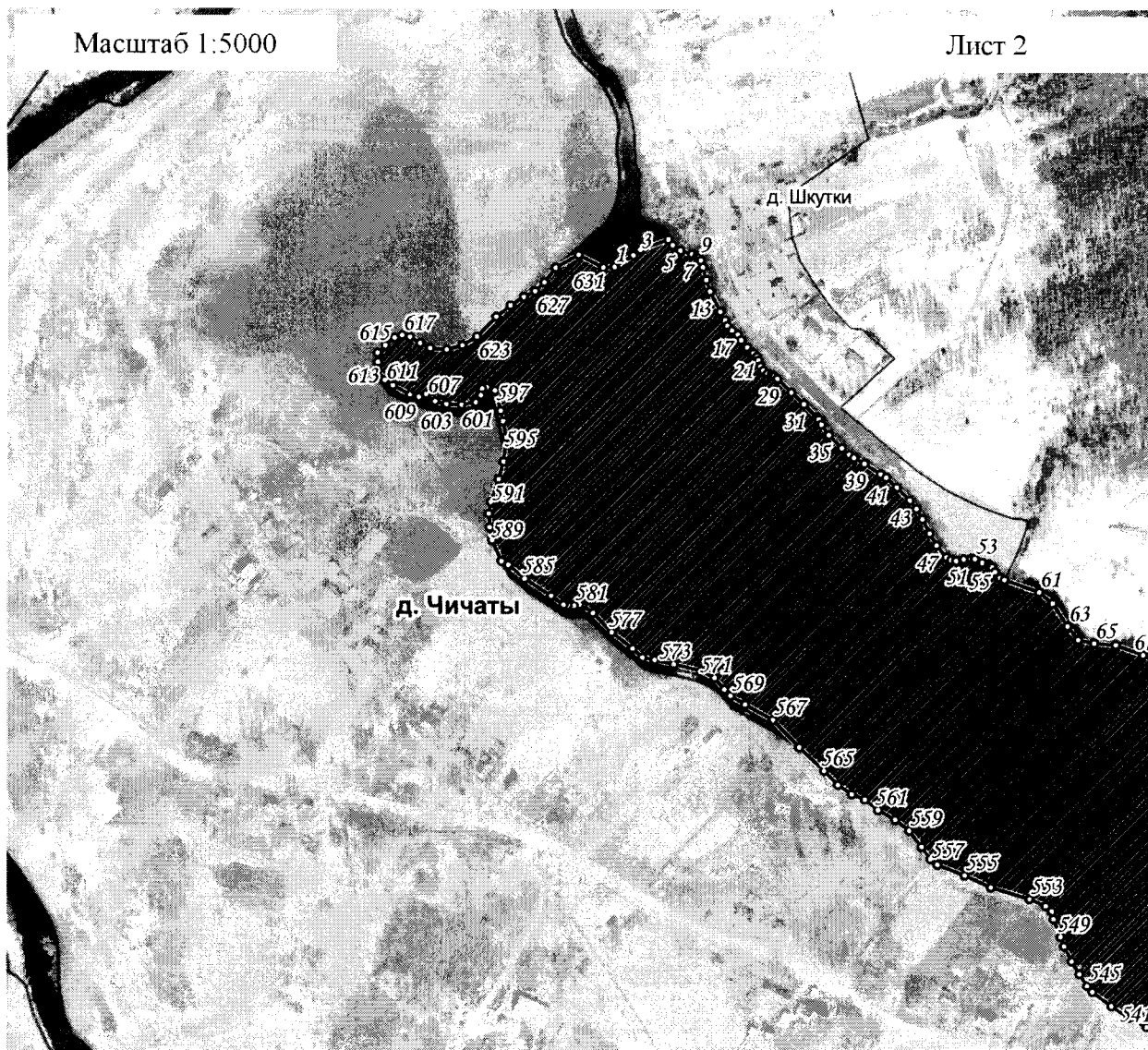
Раздел 4

План границ объекта





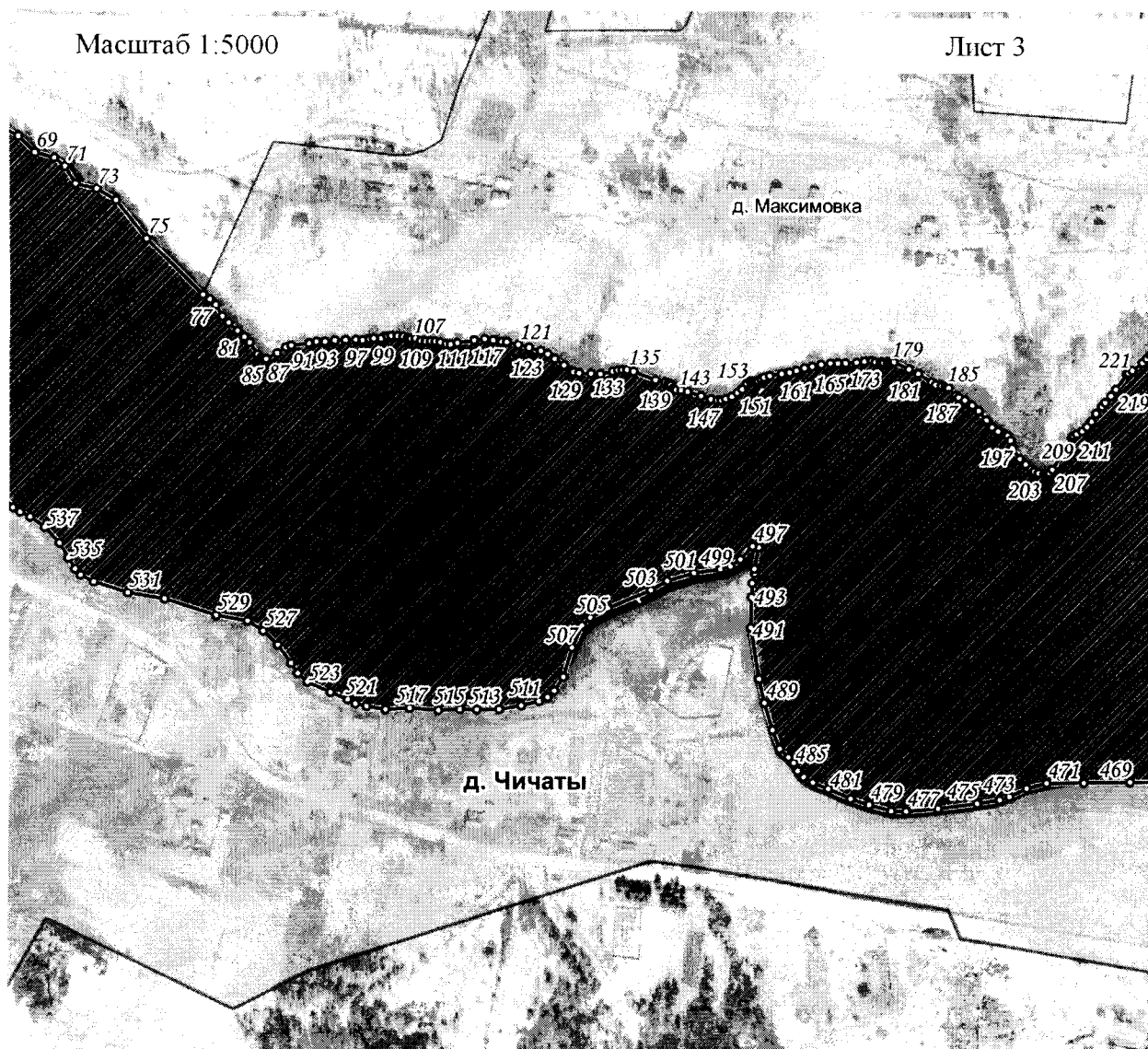
Используемые условные знаки и обозначения:

-  территория объекта
-  населенные пункты





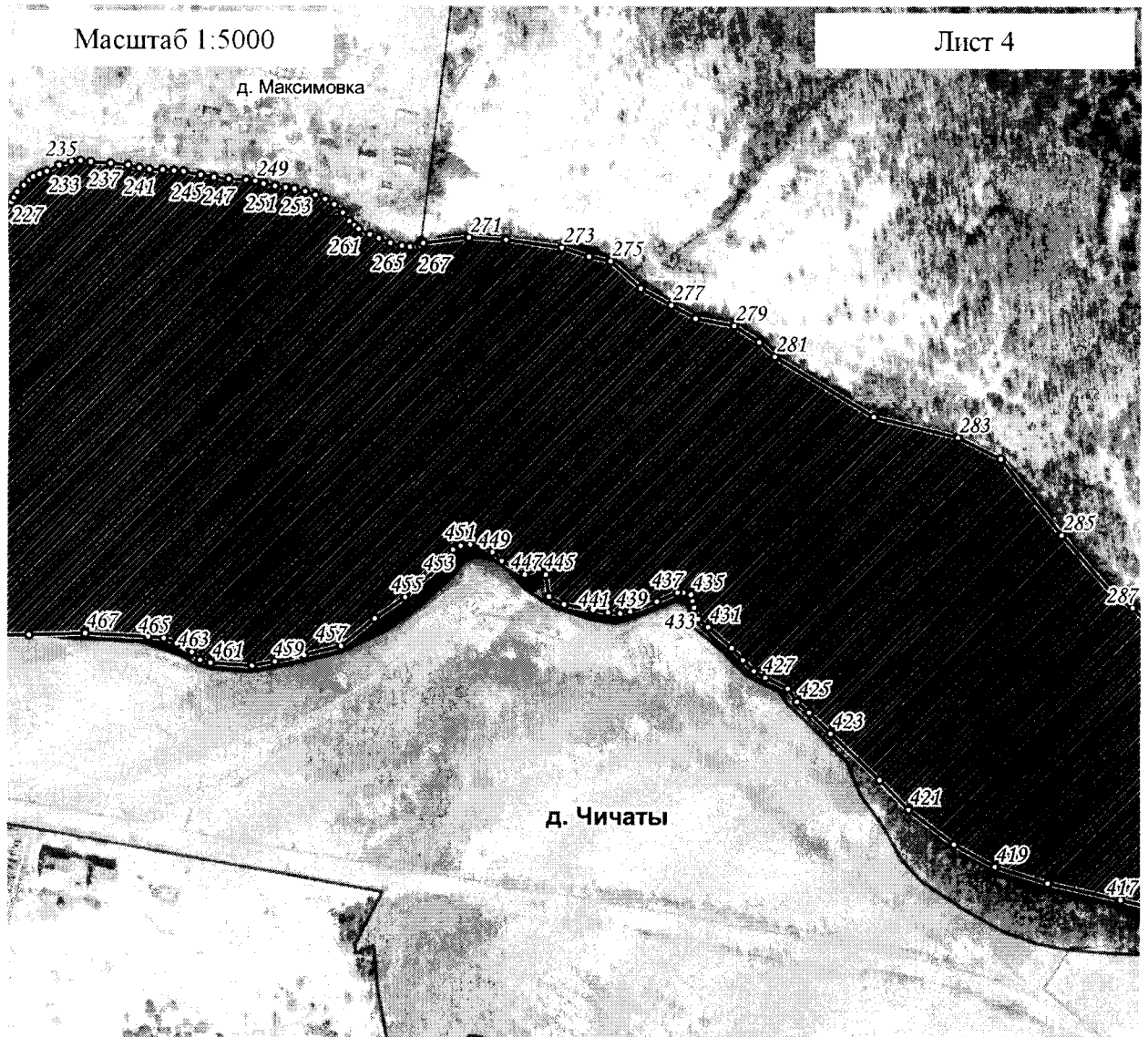
Используемые условные знаки и обозначения:

- 24 характерная точка границы объекта
-  территория объекта
-  населенные пункты





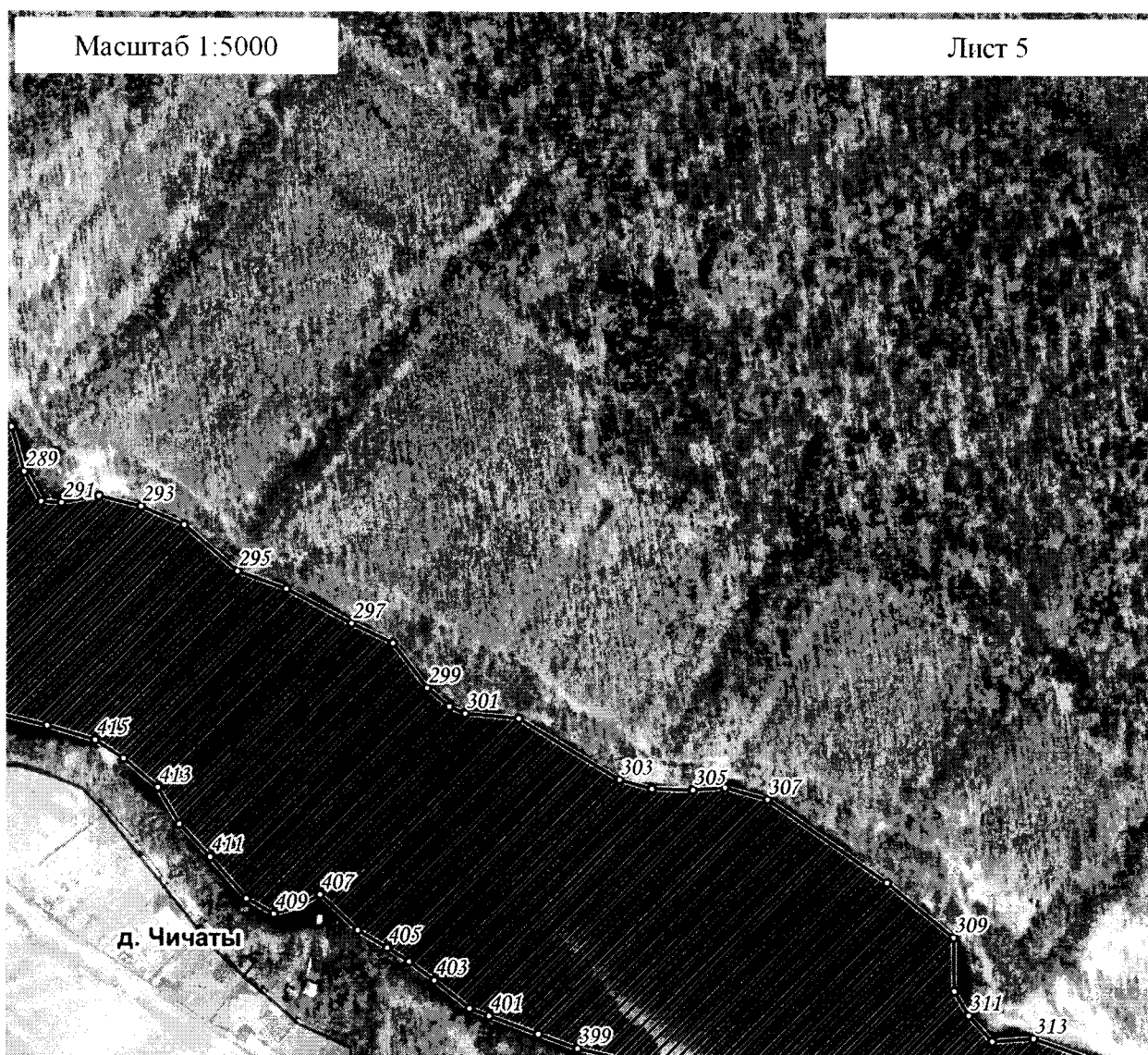
Используемые условные знаки и обозначения:

- ²⁴ характерная точка границы объекта
-  территория объекта
-  населенные пункты



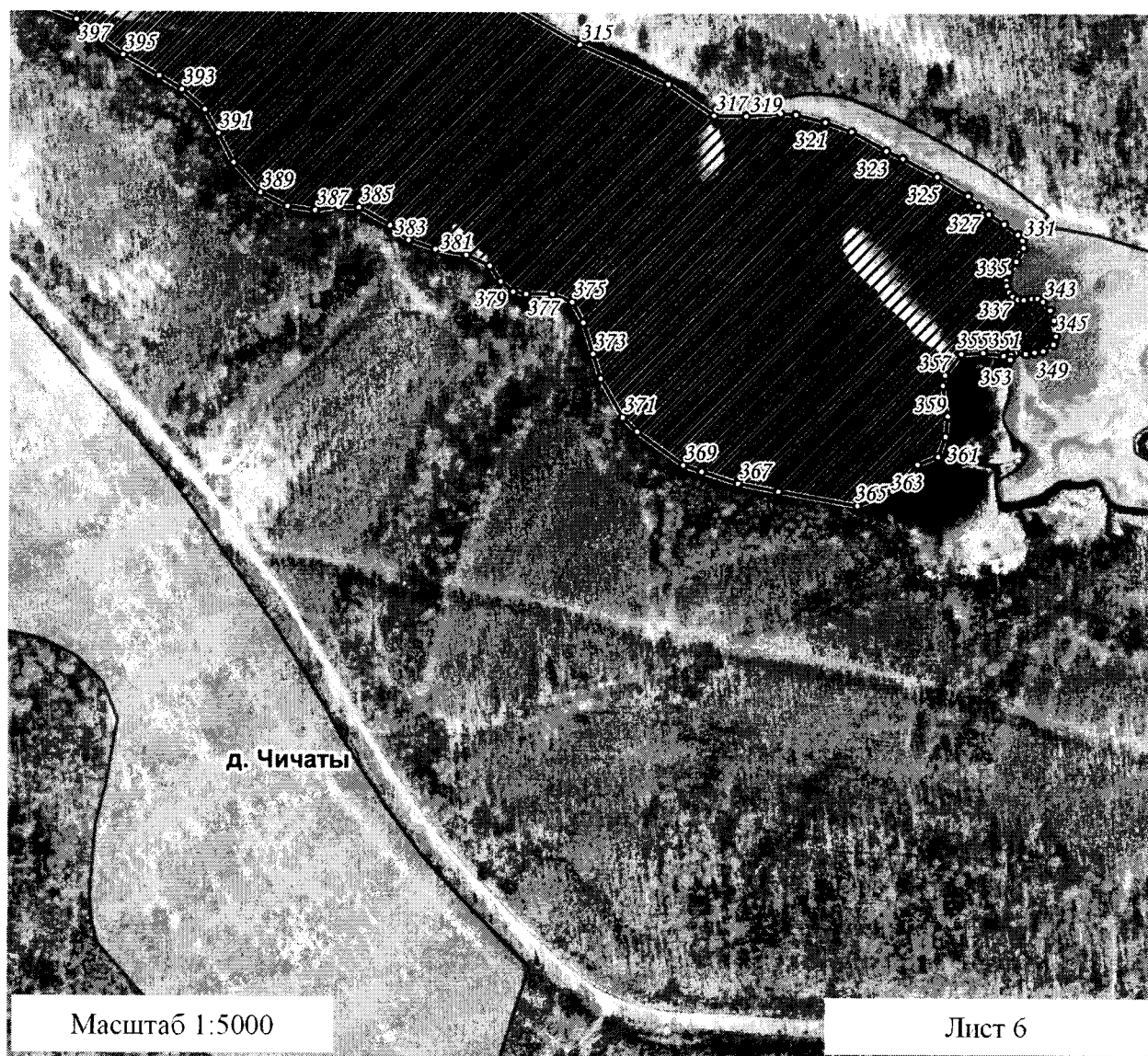
Используемые условные знаки и обозначения:

- ²⁴ характерная точка границы объекта
-  территория объекта
-  населенные пункты





Используемые условные знаки и обозначения:

- ²⁴ характерная точка границы объекта
- ▨ территория объекта
- населенные пункты



Используемые условные знаки и обозначения:

- ²⁴ характерная точка границы объекта
-  территория объекта
-  населенные пункты

Примечание. Документ с подписью и оттиском печати (при наличии) лица, составившего описание местоположения границ объекта, предоставляется в орган, осуществляющий государственный кадастровый учет и государственную регистрацию прав.