



## ПРАВИТЕЛЬСТВО ТВЕРСКОЙ ОБЛАСТИ

### ПОСТАНОВЛЕНИЕ

22.11.2021

№ 623-пп

г. Тверь

#### **Об утверждении графического описания местоположения границ особо охраняемой природной территории регионального значения – государственного природного заказника «Болото Пригорский Мох»**

В соответствии с Федеральным законом от 14.03.1995 № 33-ФЗ «Об особо охраняемых природных территориях», законом Тверской области от 08.12.2010 № 108-ЗО «Об особо охраняемых природных территориях в Тверской области», с учетом решения Комиссии при Правительстве Тверской области по вопросам организации и функционирования особо охраняемых природных территорий от 29.01.2021 № 1 Правительство Тверской области постановляет:

1. Утвердить графическое описание местоположения границ особо охраняемой природной территории регионального значения – государственного природного заказника «Болото Пригорский Мох» (прилагается).

2. Министерству природных ресурсов и экологии Тверской области направить в орган, осуществляющий государственный кадастровый учет и государственную регистрацию прав, комплект документов, необходимый для внесения сведений о границах особо охраняемой природной территории регионального значения, указанной в пункте 1 настоящего постановления, в установленном порядке.

3. Контроль за исполнением настоящего постановления возложить на заместителя Председателя Правительства Тверской области, курирующего вопросы экологии.

Отчет об исполнении постановления представить в трехмесячный срок со дня его вступления в силу.

4. Настоящее постановление вступает в силу со дня его официального опубликования.

**Губернатор  
Тверской области**



**И.М. Руденя**

Приложение  
к постановлению Правительства  
Тверской области  
от 22.11.2021 № 623-пп

Графическое описание местоположения границ  
особо охраняемой природной территории регионального значения –  
государственного природного заказника  
«Болото Пригорский Мох»

Раздел 1

Сведения об объекте		
Особо охраняемая природная территория регионального значения – государственный природный заказник «Болото Пригорский Мох» (далее – объект)		
№ п/п	Характеристики объекта	Описание характеристик
1	2	3
1	Местоположение объекта	Торопецкий муниципальный район Тверской области
2	Площадь объекта +/- величина погрешности определения площади (P +/- Дельта P)	5984046 кв. м ( $\pm$ 24684 кв. м)
3	Иные характеристики объекта	-

Раздел 2

Сведения о местоположении границ объекта					
1. Система координат МСК-69, зона 1					
2. Сведения о характерных точках границ объекта					
Обозначение характерных точек границ	Координаты, м		Метод определения координат характерной точки	Средняя квадратическая погрешность положения характерной точки (Mt), м	Описание обозначения точки на местности (при наличии)
	X	Y			
1	2	3	4	5	6
1	280185.79	1164229.76	Картометрический	5.00	–

2. Сведения о характерных точках границ объекта					
Обозначение характерных точек границ	Координаты, м		Метод определения координат характерной точки	Средняя квадратическая погрешность положения характерной точки (Mt), м	Описание обозначения точки на местности (при наличии)
	X	Y			
1	2	3	4	5	6
2	280011.18	1164169.75	Картометрический	5.00	–
3	279820.22	1164003.46	Картометрический	5.00	–
4	279719.60	1163853.16	Картометрический	5.00	–
5	279627.90	1163652.56	Картометрический	5.00	–
6	279663.16	1163358.79	Картометрический	5.00	–
7	279786.28	1163088.86	Картометрический	5.00	–
8	280137.33	1162830.85	Картометрический	5.00	–
9	280323.17	1162738.85	Картометрический	5.00	–
10	280541.37	1162562.05	Картометрический	5.00	–
11	280523.76	1162107.46	Картометрический	5.00	–
12	280487.27	1161834.02	Картометрический	5.00	–
13	280329.07	1161711.88	Картометрический	5.00	–
14	280116.22	1161706.06	Картометрический	5.00	–
15	279947.42	1161701.44	Картометрический	5.00	–
16	279831.21	1161654.08	Картометрический	5.00	–
17	279833.25	1161580.50	Картометрический	5.00	–
18	279956.59	1161370.35	Картометрический	5.00	–
19	279992.69	1161207.03	Картометрический	5.00	–
20	279955.94	1161018.58	Картометрический	5.00	–
21	279669.51	1160987.09	Картометрический	5.00	–
22	279549.87	1160939.52	Картометрический	5.00	–
23	279401.04	1160744.00	Картометрический	5.00	–
24	279296.86	1160527.62	Картометрический	5.00	–

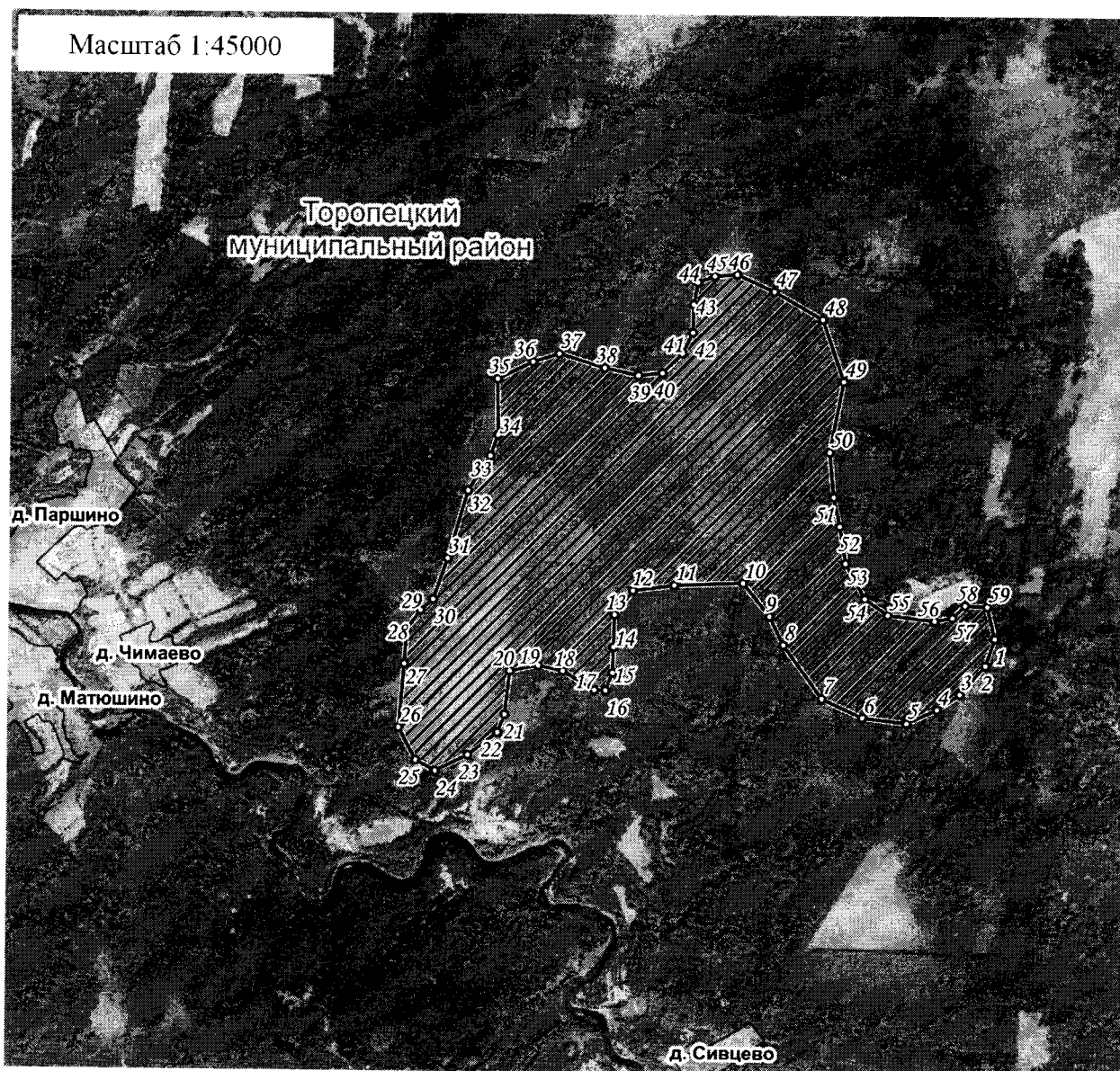
2. Сведения о характерных точках границ объекта					
Обозначение характерных точек границ	Координаты, м		Метод определения координат характерной точки	Средняя квадратическая погрешность положения характерной точки (Mt), м	Описание обозначения точки на местности (при наличии)
	X	Y			
1	2	3	4	5	6
25	279366.58	1160396.99	Картометрический	5.00	–
26	279580.44	1160282.27	Картометрический	5.00	–
27	280000.42	1160318.62	Картометрический	5.00	–
28	280220.40	1160332.00	Картометрический	5.00	–
29	280350.06	1160423.91	Картометрический	5.00	–
30	280421.21	1160506.85	Картометрический	5.00	–
31	280690.26	1160602.49	Картометрический	5.00	–
32	281136.49	1160734.35	Картометрический	5.00	–
33	281363.81	1160880.47	Картометрический	5.00	–
34	281501.54	1160929.79	Картометрический	5.00	–
35	281869.63	1160926.09	Картометрический	5.00	–
36	281982.75	1161160.25	Картометрический	5.00	–
37	282038.01	1161333.35	Картометрический	5.00	–
38	281946.09	1161635.48	Картометрический	5.00	–
39	281898.83	1161859.58	Картометрический	5.00	–
40	281915.52	1162019.26	Картометрический	5.00	–
41	282044.06	1162151.63	Картометрический	5.00	–
42	282180.63	1162219.07	Картометрический	5.00	–
43	282364.12	1162224.09	Картометрический	5.00	–
44	282510.29	1162250.18	Картометрический	5.00	–
45	282551.27	1162361.75	Картометрический	5.00	–
46	282561.87	1162509.30	Картометрический	5.00	–
47	282452.19	1162756.65	Картометрический	5.00	–

2. Сведения о характерных точках границ объекта					
Обозначение характерных точек границ	Координаты, м		Метод определения координат характерной точки	Средняя квадратическая погрешность положения характерной точки (Mt), м	Описание обозначения точки на местности (при наличии)
	X	Y			
1	2	3	4	5	6
48	282270.58	1163079.25	Картометрический	5.00	–
49	281866.41	1163219.14	Картометрический	5.00	–
50	281402.50	1163129.13	Картометрический	5.00	–
51	281107.90	1163157.88	Картометрический	5.00	–
52	280917.58	1163199.78	Картометрический	5.00	–
53	280673.91	1163239.09	Картометрический	5.00	–
54	280443.20	1163367.00	Картометрический	5.00	–
55	280337.13	1163519.48	Картометрический	5.00	–
56	280300.55	1163832.53	Картометрический	5.00	–
57	280322.08	1163950.00	Картометрический	5.00	–
58	280403.35	1164032.30	Картометрический	5.00	–
59	280395.60	1164179.35	Картометрический	5.00	–
1	280185.79	1164229.76	Картометрический	5.00	–
3. Сведения о характерных точках части (частей) границы объекта					
Обозначение характерных точек части границы	Координаты, м		Метод определения координат характерной точки	Средняя квадратическая погрешность положения характерной точки (Mt), м	Описание обозначения точки на местности (при наличии)
	X	Y			
1	2	3	4	5	6
-	-	-	-	-	-





## Раздел 4

## План границ объекта



Используемые условные знаки и обозначения:

- 24 характерная точка границы объекта
-  территория объекта
-  населенные пункты

Примечание. Документ с подписью и оттиском печати (при наличии) лица, составившего описание местоположения границ объекта, предоставляется в орган, осуществляющий государственный кадастровый учет и государственную регистрацию прав.