



ПРАВИТЕЛЬСТВО ТВЕРСКОЙ ОБЛАСТИ

ПОСТАНОВЛЕНИЕ

22.11.2021

№ 619-пп

г. Тверь

Об утверждении графического описания местоположения границ особо охраняемой природной территории регионального значения – памятника природы «Малиновский бор»

В соответствии с Федеральным законом от 14.03.1995 № 33-ФЗ «Об особо охраняемых природных территориях», законом Тверской области от 08.12.2010 № 108-ЗО «Об особо охраняемых природных территориях в Тверской области», с учетом решения Комиссии при Правительстве Тверской области по вопросам организации и функционирования особо охраняемых природных территорий от 29.01.2021 № 1 Правительство Тверской области постановляет:

1. Утвердить графическое описание местоположения границ особо охраняемой природной территории регионального значения – памятника природы «Малиновский бор» (прилагается).

2. Министерству природных ресурсов и экологии Тверской области направить в орган, осуществляющий государственный кадастровый учет и государственную регистрацию прав, комплект документов, необходимый для внесения сведений о границах особо охраняемой природной территории регионального значения, указанной в пункте 1 настоящего постановления, в установленном порядке.

3. Контроль за исполнением настоящего постановления возложить на заместителя Председателя Правительства Тверской области, курирующего вопросы экологии.

Отчет об исполнении постановления представить в трехмесячный срок со дня его вступления в силу.

4. Настоящее постановление вступает в силу со дня его официального опубликования.

**Губернатор
Тверской области**



И.М. Руденя

Приложение
к постановлению Правительства
Тверской области
от 22.11.2021 № 619-пп

Графическое описание местоположения границ
особо охраняемой природной территории регионального значения –
памятника природы «Малиновский бор»

Раздел 1

Сведения об объекте		
Особо охраняемая природная территория регионального значения – памятник природы «Малиновский бор» (далее – объект)		
№ п/п	Характеристики объекта	Описание характеристик
1	2	3
1	Местоположение объекта	Торопецкий муниципальный район Тверской области
2	Площадь объекта +/- величина погрешности определения площади (P +/- Дельта P)	1674773 кв. м (\pm 13091 кв. м)
3	Иные характеристики объекта	-

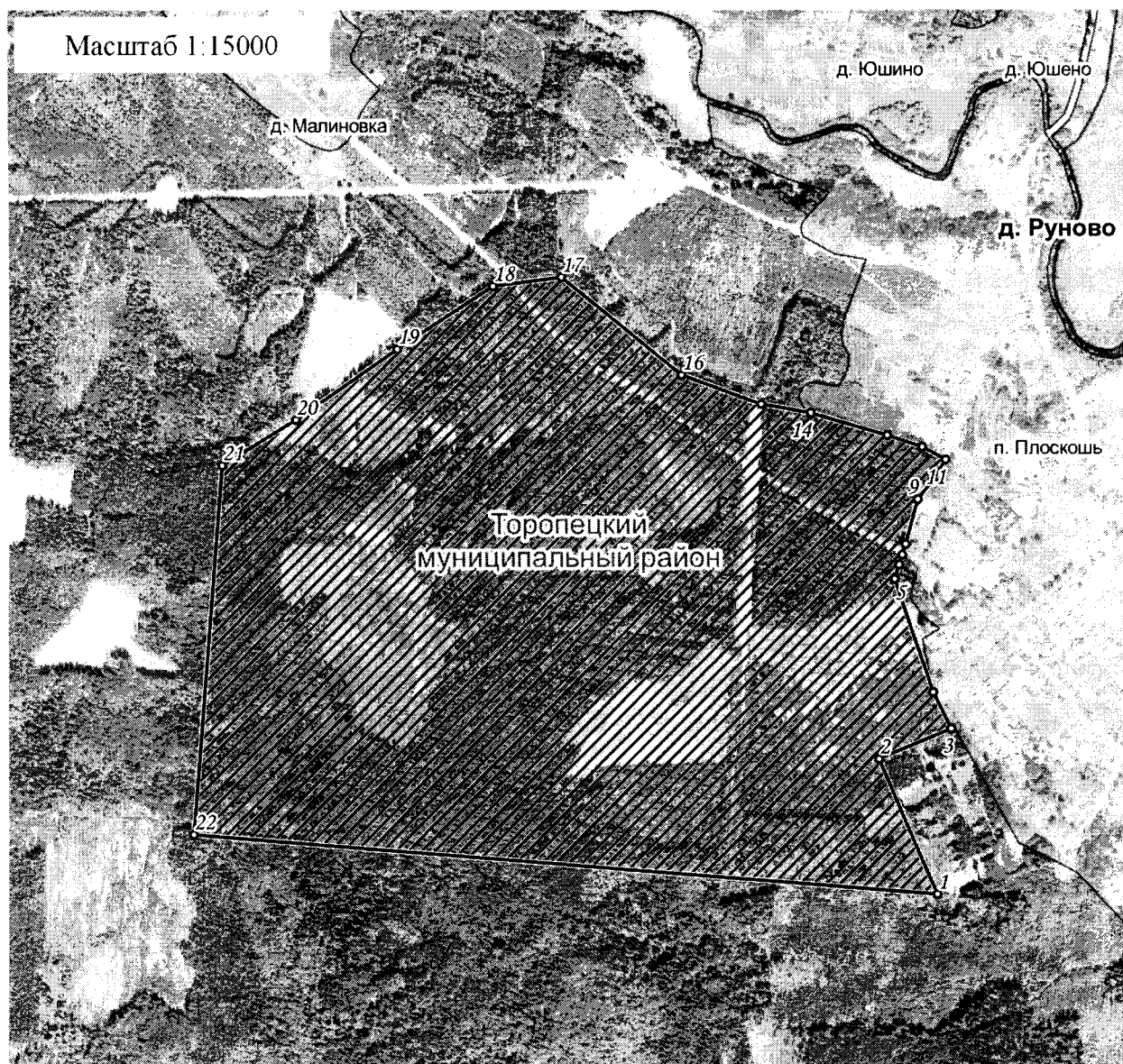
Раздел 2

Сведения о местоположении границ объекта					
1. Система координат МСК-69, зона 1					
2. Сведения о характерных точках границ объекта					
Обозначение характерных точек границ	Координаты, м		Метод определения координат характерной точки	Средняя квадратическая погрешность положения характерной точки (M _t), м	Описание обозначения точки на местности (при наличии)
	X	Y			
1	2	3	4	5	6
1	283944.21	1172796.01	Картометрический	5.00	–
2	283844.06	1172632.60	Картометрический	5.00	–



2. Сведения о характерных точках границ объекта					
Обозначение характерных точек границ	Координаты, м		Метод определения координат характерной точки	Средняя квадратическая погрешность положения характерной точки (Mt), м	Описание обозначения точки на местности (при наличии)
	X	Y			
1	2	3	4	5	6
3	283039.54	1172569.20	Картометрический	5.00	–
4	282908.92	1174209.04	Картометрический	5.00	–
5	283204.05	1174080.14	Картометрический	5.00	–
6	283270.27	1174239.33	Картометрический	5.00	–
7	283349.41	1174199.83	Картометрический	5.00	–
8	283595.72	1174116.12	Картометрический	5.00	–
9	283626.89	1174126.00	Картометрический	5.00	–
10	283648.61	1174132.74	Картометрический	5.00	–
11	283671.82	1174140.25	Картометрический	5.00	–
12	283769.37	1174166.99	Картометрический	5.00	–
13	283811.30	1174200.27	Картометрический	5.00	–
14	283856.02	1174228.35	Картометрический	5.00	–
15	283884.10	1174177.51	Картометрический	5.00	–
16	283909.37	1174099.93	Картометрический	5.00	–
17	283958.79	1173931.54	Картометрический	5.00	–
18	283977.79	1173822.45	Картометрический	5.00	–
19	284042.13	1173647.38	Картометрический	5.00	–
20	284254.74	1173382.97	Картометрический	5.00	–
21	284235.06	1173231.77	Картометрический	5.00	–
22	284098.78	1173020.01	Картометрический	5.00	–
1	283944.21	1172796.01	Картометрический	5.00	–

Раздел 4

План границ объекта



Используемые условные знаки и обозначения:

- 24 характерная точка границы объекта
-  территория объекта
-  населенные пункты

Примечание. Документ с подписью и оттиском печати (при наличии) лица, составившего описание местоположения границ объекта, предоставляется в орган, осуществляющий государственный кадастровый учет и государственную регистрацию прав.