



## ПРАВИТЕЛЬСТВО ТВЕРСКОЙ ОБЛАСТИ

### ПОСТАНОВЛЕНИЕ

22.11.2021

№ 625-пп

г. Тверь

#### **Об утверждении графического описания местоположения границ особо охраняемой природной территории регионального значения – государственного природного заказника «Болото Кузнецовский Мох»**

В соответствии с Федеральным законом от 14.03.1995 № 33-ФЗ «Об особо охраняемых природных территориях», законом Тверской области от 08.12.2010 № 108-ЗО «Об особо охраняемых природных территориях в Тверской области», с учетом решения Комиссии при Правительстве Тверской области по вопросам организации и функционирования особо охраняемых природных территорий от 29.01.2021 № 1 Правительство Тверской области постановляет:

1. Утвердить графическое описание местоположения границ особо охраняемой природной территории регионального значения – государственного природного заказника «Болото Кузнецовский Мох» (прилагается).

2. Министерству природных ресурсов и экологии Тверской области направить в орган, осуществляющий государственный кадастровый учет и государственную регистрацию прав, комплект документов, необходимый для внесения сведений о границах особо охраняемой природной территории регионального значения, указанной в пункте 1 настоящего постановления, в установленном порядке.

3. Контроль за исполнением настоящего постановления возложить на заместителя Председателя Правительства Тверской области, курирующего вопросы экологии.

Отчет об исполнении постановления представить в трехмесячный срок со дня его вступления в силу.

4. Настоящее постановление вступает в силу со дня его официального опубликования.

**Губернатор  
Тверской области**



**И.М. Руденя**

Приложение  
к постановлению Правительства  
Тверской области  
от 22.11.2021 № 625-пп

Графическое описание местоположения границ  
особо охраняемой природной территории регионального значения –  
государственного природного заказника  
«Болото Кузнецовский Мох»

## Раздел 1

Сведения об объекте		
Особо охраняемая природная территория регионального значения – государственный природный заказник «Болото Кузнецовский Мох» (далее – объект)		
№ п/п	Характеристики объекта	Описание характеристик
1	2	3
1	Местоположение объекта	Торопецкий муниципальный район Тверской области
2	Площадь объекта +/- величина погрешности определения площади (Р +/- Дельта Р)	1309049 кв. м ( $\pm$ 11686 кв. м)
3	Иные характеристики объекта	-

## Раздел 2

Сведения о местоположении границ объекта					
1. Система координат МСК-69, зона 1					
2. Сведения о характерных точках границ объекта					
Обозначение характерных точек границ	Координаты, м		Метод определения координат характерной точки	Средняя квадратическая погрешность положения характерной точки (Mt), м	Описание обозначения точки на местности (при наличии)
	X	Y			
1	2	3	4	5	6
1	305241.31	1161552.92	Картометрический	5.00	–

2. Сведения о характерных точках границ объекта					
Обозначение характерных точек границ	Координаты, м		Метод определения координат характерной точки	Средняя квадратическая погрешность положения характерной точки (Mt), м	Описание обозначения точки на местности (при наличии)
	X	Y			
1	2	3	4	5	6
2	305387.19	1161463.75	Картометрический	5.00	–
3	305699.16	1161533.23	Картометрический	5.00	–
4	305898.39	1161508.88	Картометрический	5.00	–
5	305976.16	1161510.35	Картометрический	5.00	–
6	306024.55	1161509.16	Картометрический	5.00	–
7	306079.56	1161489.15	Картометрический	5.00	–
8	306111.73	1161451.89	Картометрический	5.00	–
9	306100.55	1161335.56	Картометрический	5.00	–
10	306114.49	1161257.97	Картометрический	5.00	–
11	306115.27	1161211.70	Картометрический	5.00	–
12	306097.31	1161154.55	Картометрический	5.00	–
13	306081.54	1161105.62	Картометрический	5.00	–
14	306063.98	1161054.10	Картометрический	5.00	–
15	306150.31	1161006.38	Картометрический	5.00	–
16	306246.17	1160932.22	Картометрический	5.00	–
17	306255.33	1160888.20	Картометрический	5.00	–
18	306251.98	1160837.64	Картометрический	5.00	–
19	306108.93	1160717.12	Картометрический	5.00	–
20	305970.17	1160727.05	Картометрический	5.00	–
21	305729.06	1160669.22	Картометрический	5.00	–
22	305505.22	1160689.70	Картометрический	5.00	–
23	305323.11	1160603.00	Картометрический	5.00	–
24	305308.18	1160491.21	Картометрический	5.00	–

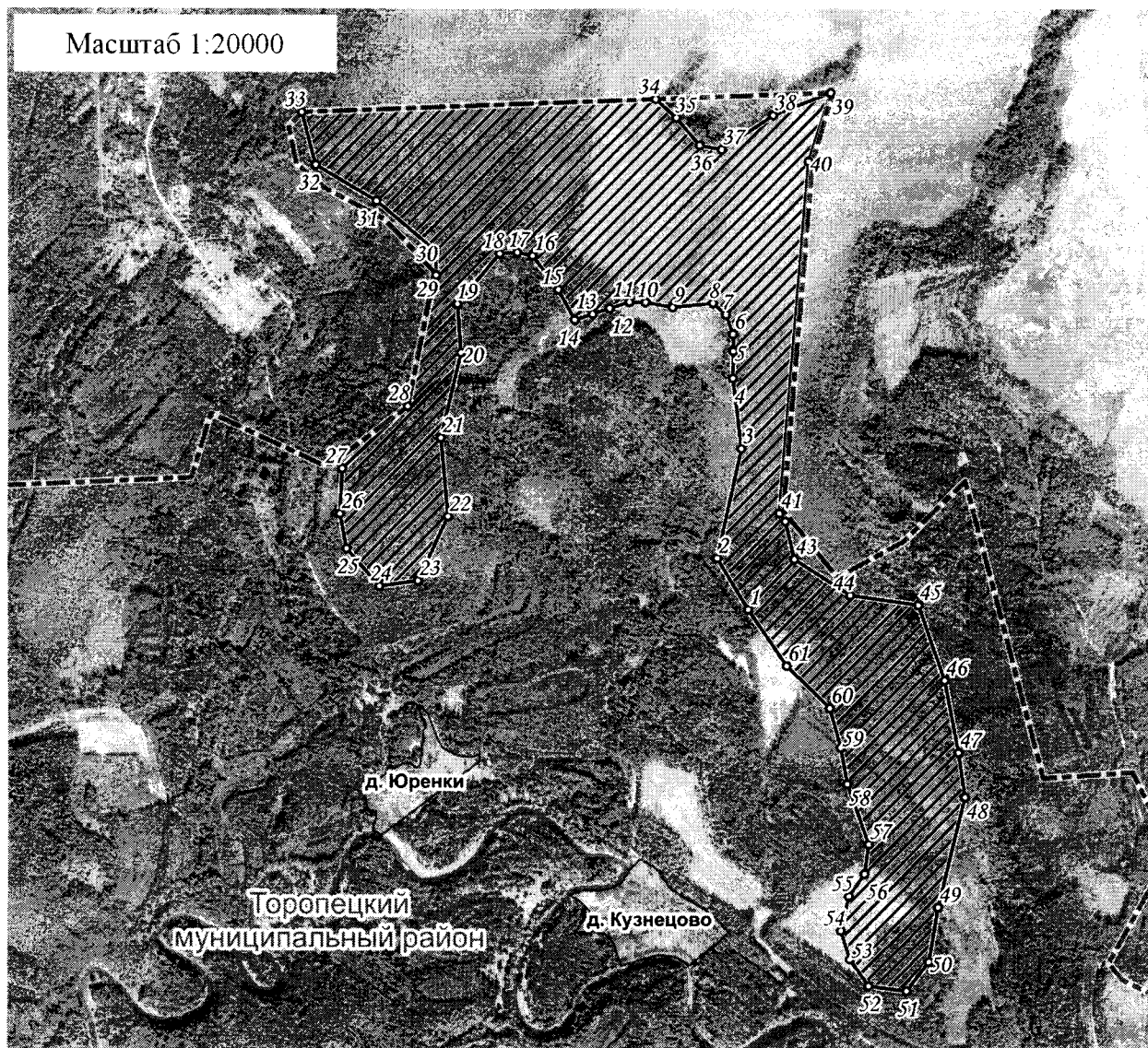
2. Сведения о характерных точках границ объекта					
Обозначение характерных точек границ	Координаты, м		Метод определения координат характерной точки	Средняя квадратическая погрешность положения характерной точки (M <sub>t</sub> ), м	Описание обозначения точки на местности (при наличии)
	X	Y			
1	2	3	4	5	6
25	305413.99	1160396.56	Картометрический	5.00	–
26	305513.30	1160377.66	Картометрический	5.00	–
27	305642.06	1160384.44	Картометрический	5.00	–
28	305819.67	1160574.21	Картометрический	5.00	–
29	306190.46	1160655.53	Картометрический	5.00	–
30	306258.49	1160654.33	Картометрический	5.00	–
31	306401.98	1160483.35	Картометрический	5.00	–
32	306503.32	1160308.25	Картометрический	5.00	–
33	306653.62	1160267.91	Картометрический	5.00	–
34	306690.98	1161287.09	Картометрический	5.00	–
35	306638.60	1161346.37	Картометрический	5.00	–
36	306559.99	1161413.89	Картометрический	5.00	–
37	306547.69	1161476.76	Картометрический	5.00	–
38	306645.68	1161624.47	Картометрический	5.00	–
39	306709.42	1161789.87	Картометрический	5.00	–
40	306513.66	1161726.32	Картометрический	5.00	–
41	305514.74	1161642.39	Картометрический	5.00	–
42	305492.10	1161659.49	Картометрический	5.00	–
43	305384.69	1161685.02	Картометрический	5.00	–
44	305282.56	1161845.52	Картометрический	5.00	–
45	305254.69	1162041.81	Картометрический	5.00	–
46	305040.39	1162117.24	Картометрический	5.00	–
47	304835.74	1162157.57	Картометрический	5.00	–

2. Сведения о характерных точках границ объекта					
Обозначение характерных точек границ	Координаты, м		Метод определения координат характерной точки	Средняя квадратическая погрешность положения характерной точки (Mt), м	Описание обозначения точки на местности (при наличии)
	X	Y			
1	2	3	4	5	6
48	304709.26	1162176.22	Картометрический	5.00	–
49	304397.26	1162098.81	Картометрический	5.00	–
50	304241.04	1162072.30	Картометрический	5.00	–
51	304157.50	1162007.60	Картометрический	5.00	–
52	304171.97	1161898.46	Картометрический	5.00	–
53	304248.57	1161845.20	Картометрический	5.00	–
54	304331.02	1161819.40	Картометрический	5.00	–
55	304428.94	1161842.71	Картометрический	5.00	–
56	304491.73	1161887.39	Картометрический	5.00	–
57	304575.61	1161899.62	Картометрический	5.00	–
58	304746.53	1161838.17	Картометрический	5.00	–
59	304849.89	1161819.08	Картометрический	5.00	–
60	304961.87	1161787.52	Картометрический	5.00	–
61	305081.73	1161663.53	Картометрический	5.00	–
1	305241.31	1161552.92	Картометрический	5.00	–
3. Сведения о характерных точках части (частей) границы объекта					
Обозначение характерных точек части границы	Координаты, м		Метод определения координат характерной точки	Средняя квадратическая погрешность положения характерной точки (Mt), м	Описание обозначения точки на местности (при наличии)
	X	Y			
1	2	3	4	5	6
-	-	-	-	-	-


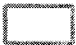



## Раздел 4

## План границ объекта



Используемые условные знаки и обозначения:

- <sup>24</sup> характерная точка границы объекта
-  территория объекта
-  населенные пункты
-  проектная граница между Тверской и Новгородской областями

Примечание. Документ с подписью и оттиском печати (при наличии) лица, составившего описание местоположения границ объекта, предоставляется в орган, осуществляющий государственный кадастровый учет и государственную регистрацию прав.