



**ПРАВИТЕЛЬСТВО
ТВЕРСКОЙ ОБЛАСТИ**

ПОСТАНОВЛЕНИЕ

22.11.2021

№ 627-пп

г. Тверь

**Об утверждении графического описания
местоположения границ особо охраняемой
природной территории регионального значения –
государственного природного заказника
«Болото Урочище Мещены»**

В соответствии с Федеральным законом от 14.03.1995 № 33-ФЗ «Об особо охраняемых природных территориях», законом Тверской области от 08.12.2010 № 108-ЗО «Об особо охраняемых природных территориях в Тверской области», с учетом решения Комиссии при Правительстве Тверской области по вопросам организации и функционирования особо охраняемых природных территорий от 29.01.2021 № 1 Правительство Тверской области постановляет:

1. Утвердить графическое описание местоположения границ особо охраняемой природной территории регионального значения – государственного природного заказника «Болото Урочище Мещены» (прилагается).

2. Министерству природных ресурсов и экологии Тверской области направить в орган, осуществляющий государственный кадастровый учет и государственную регистрацию прав, комплект документов, необходимый для внесения сведений о границах особо охраняемой природной территории регионального значения, указанной в пункте 1 настоящего постановления, в установленном порядке.

3. Контроль за исполнением настоящего постановления возложить на заместителя Председателя Правительства Тверской области, курирующего вопросы экологии.

Отчет об исполнении постановления представить в трехмесячный срок со дня его вступления в силу.

4. Настоящее постановление вступает в силу со дня его официального опубликования.

**Губернатор
Тверской области**



И.М. Руденя

Приложение
к постановлению Правительства
Тверской области
от 22.11.2021 № 627-пп

Графическое описание местоположения границ
особо охраняемой природной территории регионального значения –
государственного природного заказника
«Болото Урочище Мещены»

Раздел 1

Сведения об объекте		
Оособо охраняемая природная территория регионального значения – государственный природный заказник «Болото Урочище Мещены» (далее – объект)		
№ п/п	Характеристики объекта	Описание характеристик
1	2	3
1	Местоположение объекта	Торопецкий муниципальный район Тверской области
2	Площадь объекта +/- величина погрешности определения площади (P +/- Дельта P)	2765324 кв. м (\pm 16701 кв. м)
3	Иные характеристики объекта	-

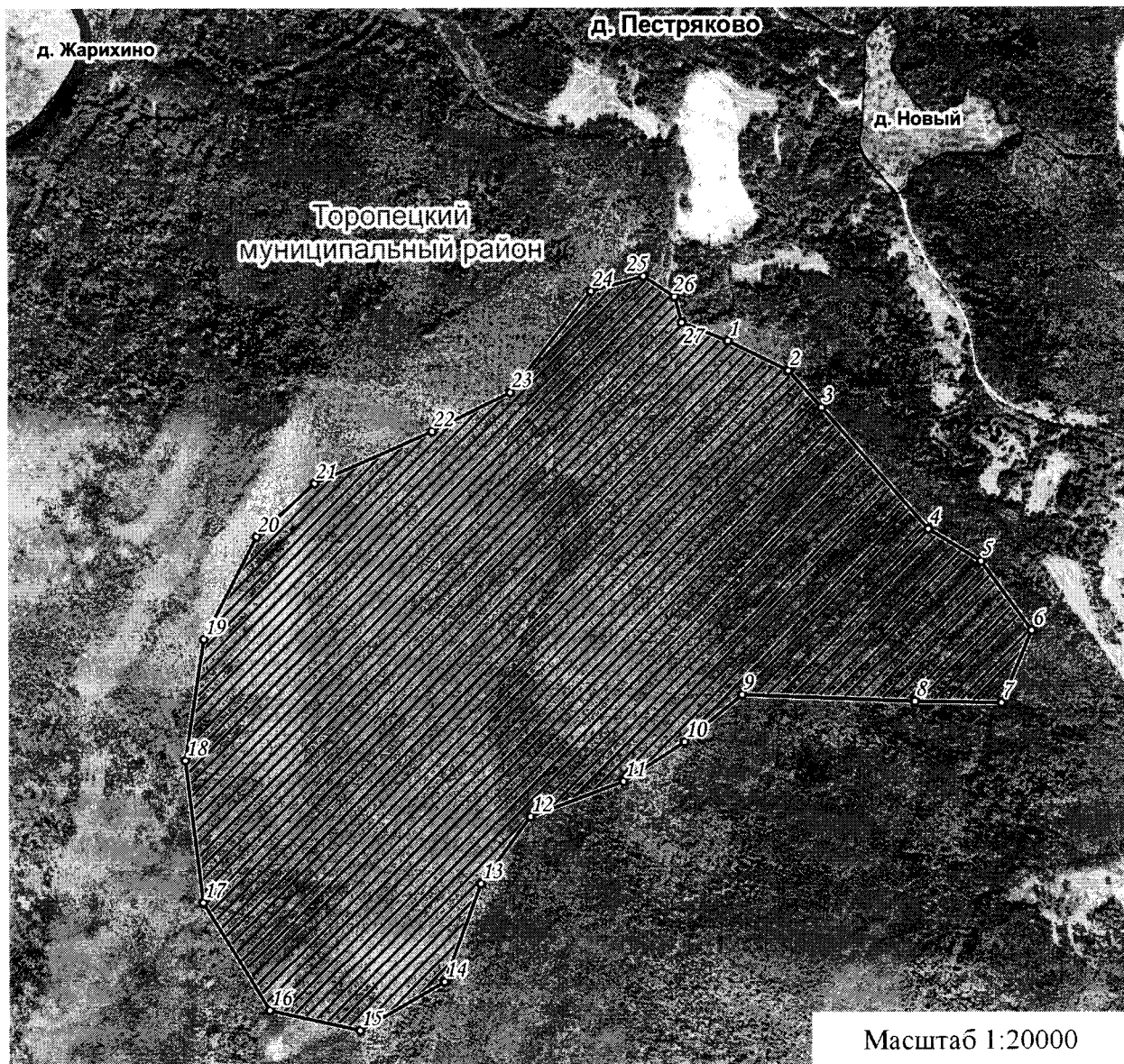
Раздел 2

Сведения о местоположении границ объекта					
1. Система координат МСК-69, зона 1					
2. Сведения о характерных точках границ объекта					
Обозначение характерных точек границ	Координаты, м		Метод определения координат характерной точки	Средняя квадратическая погрешность положения характерной точки (Mt), м	Описание обозначения точки на местности (при наличии)
	X	Y			
1	2	3	4	5	6
1	271027.54	1165232.11	Картометрический	5.00	–



2. Сведения о характерных точках границ объекта					
Обозначение характерных точек границ	Координаты, м		Метод определения координат характерной точки	Средняя квадратическая погрешность положения характерной точки (Mt), м	Описание обозначения точки на местности (при наличии)
	X	Y			
1	2	3	4	5	6
2	270940.45	1165409.66	Картометрический	5.00	—
3	270832.49	1165506.45	Картометрический	5.00	—
4	270476.63	1165818.57	Картометрический	5.00	—
5	270383.64	1165972.39	Картометрический	5.00	—
6	270183.71	1166120.20	Картометрический	5.00	—
7	269974.05	1166031.75	Картометрический	5.00	—
8	269977.91	1165778.60	Картометрический	5.00	—
9	269998.02	1165270.89	Картометрический	5.00	—
10	269862.26	1165102.20	Картометрический	5.00	—
11	269747.58	1164922.42	Картометрический	5.00	—
12	269645.84	1164647.48	Картометрический	5.00	—
13	269452.75	1164501.15	Картометрический	5.00	—
14	269166.29	1164393.46	Картометрический	5.00	—
15	269026.68	1164144.46	Картометрический	5.00	—
16	269085.03	1163878.25	Картометрический	5.00	—
17	269398.65	1163682.80	Картометрический	5.00	—
18	269810.76	1163631.52	Картометрический	5.00	—
19	270162.28	1163687.10	Картометрический	5.00	—
20	270458.53	1163843.13	Картометрический	5.00	—
21	270613.93	1164014.58	Картометрический	5.00	—
22	270765.41	1164361.78	Картометрический	5.00	—
23	270878.92	1164591.43	Картометрический	5.00	—
24	271173.16	1164830.00	Картометрический	5.00	—

Раздел 4

План границ объекта



Используемые условные знаки и обозначения:

- ²⁴ характерная точка границы объекта
-  территория объекта
-  населенные пункты

Примечание. Документ с подписью и оттиском печати (при наличии) лица, составившего описание местоположения границ объекта, предоставляется в орган, осуществляющий государственный кадастровый учет и государственную регистрацию прав.