



ПРАВИТЕЛЬСТВО ТВЕРСКОЙ ОБЛАСТИ

ПОСТАНОВЛЕНИЕ

26.11.2021

№ 649-пп

г. Тверь

**Об утверждении графического описания
местоположения границ особо охраняемой
природной территории регионального значения –
государственного природного заказника
«Болото Удаль-Салодожское»**

В соответствии с Федеральным законом от 14.03.1995 № 33-ФЗ «Об особо охраняемых природных территориях», законом Тверской области от 08.12.2010 № 108-ЗО «Об особо охраняемых природных территориях в Тверской области», с учетом решения Комиссии при Правительстве Тверской области по вопросам организации и функционирования особо охраняемых природных территорий от 29.01.2021 № 1 Правительство Тверской области постановляет:

1. Утвердить графическое описание местоположения границ особо охраняемой природной территории регионального значения – государственного природного заказника «Болото Удаль-Салодожское» (прилагается).

2. Министерству природных ресурсов и экологии Тверской области направить в орган, осуществляющий государственный кадастровый учет и государственную регистрацию прав, комплект документов, необходимый для внесения сведений о границах особо охраняемой природной территории регионального значения, указанной в пункте 1 настоящего постановления, в установленном порядке.

3. Контроль за исполнением настоящего постановления возложить на заместителя Председателя Правительства Тверской области, курирующего вопросы экологии.

Отчет об исполнении постановления представить в трехмесячный срок со дня его вступления в силу.

4. Настоящее постановление вступает в силу со дня его официального опубликования.

**Губернатор
Тверской области**



И.М. Руденя

Приложение
к постановлению Правительства
Тверской области
от 26.11.2021 № 649-пп

Графическое описание местоположения границ
особо охраняемой природной территории регионального значения –
государственного природного заказника
«Болото Удаль-Салодожское»

Раздел 1

Сведения об объекте		
особо охраняемая природная территория регионального значения – государственный природный заказник «Болото Удаль-Салодожское» (далее – объект)		
№ п/п	Характеристики объекта	Описание характеристик
1	2	3
1	Местоположение объекта	Бологовский муниципальный район Тверской области
2	Площадь объекта +/- величина погрешности определения площади (Р +/- Дельта Р)	19 203 546 кв. м (\pm 48 994 кв. м)
3	Иные характеристики объекта	-

Раздел 2

Сведения о местоположении границ объекта					
1. Система координат МСК-69, зона 2					
2. Сведения о характерных точках границ объекта					
Обозначение характерных точек границ	Координаты, м		Метод определения координат характерной точки	Средняя квадратическая погрешность положения характерной точки (Mt), м	Описание обозначения точки на местности (при наличии)
	X	Y			
1	2	3	4	5	6
1	424822.47	2166683.05	Картометрический	5.00	-

2. Сведения о характерных точках границ объекта					
Обозначение характерных точек границ	Координаты, м		Метод определения координат характерной точки	Средняя квадратическая погрешность положения характерной точки (Mt), м	Описание обозначения точки на местности (при наличии)
	X	Y			
1	2	3	4	5	6
2	424658.51	2166627.55	Картометрический	5.00	–
3	424479.44	2166537.79	Картометрический	5.00	–
4	424097.78	2166400.77	Картометрический	5.00	–
5	423944.74	2166363.60	Картометрический	5.00	–
6	423766.88	2166323.66	Картометрический	5.00	–
7	423647.38	2166305.30	Картометрический	5.00	–
8	423461.72	2166312.72	Картометрический	5.00	–
9	423366.79	2166310.46	Картометрический	5.00	–
10	423335.05	2166346.64	Картометрический	5.00	–
11	423111.84	2166367.60	Картометрический	5.00	–
12	422635.21	2166396.50	Картометрический	5.00	–
13	422563.81	2166411.56	Картометрический	5.00	–
14	422413.38	2166464.98	Картометрический	5.00	–
15	422162.48	2166537.17	Картометрический	5.00	–
16	422051.74	2166600.29	Картометрический	5.00	–
17	421967.85	2166672.90	Картометрический	5.00	–
18	421884.04	2166677.93	Картометрический	5.00	–
19	421805.77	2166635.55	Картометрический	5.00	–
20	421762.89	2166523.75	Картометрический	5.00	–
21	421712.54	2166378.62	Картометрический	5.00	–
22	421597.32	2166356.07	Картометрический	5.00	–
23	421519.36	2166315.75	Картометрический	5.00	–
24	421463.36	2166171.05	Картометрический	5.00	–

2. Сведения о характерных точках границ объекта					
Обозначение характерных точек границ	Координаты, м		Метод определения координат характерной точки	Средняя квадратическая погрешность положения характерной точки (Mt), м	Описание обозначения точки на местности (при наличии)
	X	Y			
1	2	3	4	5	6
25	421476.41	2166088.30	Картометрический	5.00	–
26	421294.10	2166036.37	Картометрический	5.00	–
27	421183.02	2165882.87	Картометрический	5.00	–
28	421207.28	2165745.02	Картометрический	5.00	–
29	421131.46	2165578.02	Картометрический	5.00	–
30	420891.68	2165555.64	Картометрический	5.00	–
31	420225.64	2165084.43	Картометрический	5.00	–
32	419952.77	2165369.95	Картометрический	5.00	–
33	419833.22	2165353.86	Картометрический	5.00	–
34	419741.67	2165297.62	Картометрический	5.00	–
35	419469.84	2165101.80	Картометрический	5.00	–
36	419424.85	2164983.16	Картометрический	5.00	–
37	419372.22	2164905.10	Картометрический	5.00	–
38	419284.65	2164873.84	Картометрический	5.00	–
39	419147.30	2164843.80	Картометрический	5.00	–
40	419042.32	2164780.49	Картометрический	5.00	–
41	418973.66	2164679.89	Картометрический	5.00	–
42	417461.09	2164553.75	Картометрический	5.00	–
43	417281.81	2162433.81	Картометрический	5.00	–
44	419029.83	2162570.10	Картометрический	5.00	–
45	419124.56	2162489.67	Картометрический	5.00	–
46	419206.56	2162354.20	Картометрический	5.00	–
47	419199.12	2162287.37	Картометрический	5.00	–

2. Сведения о характерных точках границ объекта					
Обозначение характерных точек границ	Координаты, м		Метод определения координат характерной точки	Средняя квадратическая погрешность положения характерной точки (Mt), м	Описание обозначения точки на местности (при наличии)
	X	Y			
1	2	3	4	5	6
48	419145.05	2162233.52	Картометрический	5.00	–
49	419143.01	2162164.26	Картометрический	5.00	–
50	419241.37	2162099.06	Картометрический	5.00	–
51	419252.51	2162009.66	Картометрический	5.00	–
52	419232.75	2161945.00	Картометрический	5.00	–
53	419224.68	2161865.53	Картометрический	5.00	–
54	419280.61	2161791.40	Картометрический	5.00	–
55	419352.15	2161746.60	Картометрический	5.00	–
56	419446.40	2161748.91	Картометрический	5.00	–
57	419780.18	2161861.12	Картометрический	5.00	–
58	419823.89	2161936.71	Картометрический	5.00	–
59	419842.72	2162011.78	Картометрический	5.00	–
60	419919.33	2162026.93	Картометрический	5.00	–
61	420036.11	2162070.05	Картометрический	5.00	–
62	420087.01	2162125.41	Картометрический	5.00	–
63	420133.58	2162171.63	Картометрический	5.00	–
64	420174.29	2162172.46	Картометрический	5.00	–
65	420312.16	2162068.91	Картометрический	5.00	–
66	420427.36	2162078.06	Картометрический	5.00	–
67	420530.33	2162132.22	Картометрический	5.00	–
68	420588.02	2162187.72	Картометрический	5.00	–
69	420616.13	2162251.67	Картометрический	5.00	–
70	420619.64	2162301.53	Картометрический	5.00	–

2. Сведения о характерных точках границ объекта					
Обозначение характерных точек границ	Координаты, м		Метод определения координат характерной точки	Средняя квадратическая погрешность положения характерной точки (Mt), м	Описание обозначения точки на местности (при наличии)
	X	Y			
1	2	3	4	5	6
71	420634.04	2162371.98	Картометрический	5.00	–
72	420634.02	2162428.61	Картометрический	5.00	–
73	420593.24	2162486.57	Картометрический	5.00	–
74	420573.90	2162550.76	Картометрический	5.00	–
75	420590.97	2162597.43	Картометрический	5.00	–
76	420646.91	2162627.99	Картометрический	5.00	–
77	420781.22	2162587.74	Картометрический	5.00	–
78	420914.66	2162590.47	Картометрический	5.00	–
79	420988.23	2162644.03	Картометрический	5.00	–
80	421006.87	2162728.15	Картометрический	5.00	–
81	421008.77	2162857.19	Картометрический	5.00	–
82	420994.32	2163010.80	Картометрический	5.00	–
83	420989.88	2163375.14	Картометрический	5.00	–
84	421018.83	2163380.47	Картометрический	5.00	–
85	421062.18	2163409.76	Картометрический	5.00	–
86	421104.43	2163413.76	Картометрический	5.00	–
87	421122.02	2163431.25	Картометрический	5.00	–
88	421177.23	2163434.39	Картометрический	5.00	–
89	421193.82	2163465.43	Картометрический	5.00	–
90	421208.35	2163507.44	Картометрический	5.00	–
91	421252.43	2163561.91	Картометрический	5.00	–
92	421322.52	2163608.51	Картометрический	5.00	–
93	421374.62	2163632.82	Картометрический	5.00	–

2. Сведения о характерных точках границ объекта					
Обозначение характерных точек границ	Координаты, м		Метод определения координат характерной точки	Средняя квадратическая погрешность положения характерной точки (Mt), м	Описание обозначения точки на местности (при наличии)
	X	Y			
1	2	3	4	5	6
94	421427.40	2163637.29	Картометрический	5.00	–
95	421523.76	2163665.69	Картометрический	5.00	–
96	421587.85	2163727.43	Картометрический	5.00	–
97	421620.48	2163848.90	Картометрический	5.00	–
98	421628.77	2163956.03	Картометрический	5.00	–
99	421622.64	2163980.31	Картометрический	5.00	–
100	421635.73	2164061.51	Картометрический	5.00	–
101	421601.90	2164125.38	Картометрический	5.00	–
102	421507.91	2164166.92	Картометрический	5.00	–
103	421473.14	2164235.21	Картометрический	5.00	–
104	421472.42	2164294.75	Картометрический	5.00	–
105	421559.56	2164435.43	Картометрический	5.00	–
106	421594.18	2164448.54	Картометрический	5.00	–
107	421628.55	2164507.31	Картометрический	5.00	–
108	421655.72	2164525.46	Картометрический	5.00	–
109	421670.83	2164554.43	Картометрический	5.00	–
110	421681.61	2164605.71	Картометрический	5.00	–
111	421676.11	2164626.76	Картометрический	5.00	–
112	421797.72	2164813.71	Картометрический	5.00	–
113	422049.59	2165200.93	Картометрический	5.00	–
114	422085.87	2165268.01	Картометрический	5.00	–
115	422059.81	2165312.72	Картометрический	5.00	–
116	422024.07	2165339.59	Картометрический	5.00	–

2. Сведения о характерных точках границ объекта					
Обозначение характерных точек границ	Координаты, м		Метод определения координат характерной точки	Средняя квадратическая погрешность положения характерной точки (Mt), м	Описание обозначения точки на местности (при наличии)
	X	Y			
1	2	3	4	5	6
117	422013.60	2165359.48	Картометрический	5.00	–
118	422022.80	2165399.95	Картометрический	5.00	–
119	422077.35	2165433.90	Картометрический	5.00	–
120	422109.31	2165467.34	Картометрический	5.00	–
121	422146.82	2165475.74	Картометрический	5.00	–
122	422214.15	2165499.91	Картометрический	5.00	–
123	422246.26	2165525.80	Картометрический	5.00	–
124	422288.16	2165564.49	Картометрический	5.00	–
125	422300.18	2165589.93	Картометрический	5.00	–
126	422316.91	2165630.57	Картометрический	5.00	–
127	422326.22	2165666.01	Картометрический	5.00	–
128	422361.11	2165679.38	Картометрический	5.00	–
129	422401.76	2165657.65	Картометрический	5.00	–
130	422448.08	2165605.86	Картометрический	5.00	–
131	422493.65	2165589.27	Картометрический	5.00	–
132	422538.80	2165592.81	Картометрический	5.00	–
133	422578.66	2165608.81	Картометрический	5.00	–
134	422630.65	2165645.22	Картометрический	5.00	–
135	422663.35	2165643.44	Картометрический	5.00	–
136	422736.33	2165637.54	Картометрический	5.00	–
137	422793.77	2165653.94	Картометрический	5.00	–
138	422848.17	2165695.43	Картометрический	5.00	–
139	422899.84	2165746.93	Картометрический	5.00	–

2. Сведения о характерных точках границ объекта					
Обозначение характерных точек границ	Координаты, м		Метод определения координат характерной точки	Средняя квадратическая погрешность положения характерной точки (Mt), м	Описание обозначения точки на местности (при наличии)
	X	Y			
1	2	3	4	5	6
140	422936.82	2165780.48	Картометрический	5.00	—
141	422994.42	2165789.33	Картометрический	5.00	—
142	423038.88	2165825.57	Картометрический	5.00	—
143	423072.98	2165876.67	Картометрический	5.00	—
144	423121.45	2165960.81	Картометрический	5.00	—
145	423145.51	2166011.68	Картометрический	5.00	—
146	423167.36	2166047.40	Картометрический	5.00	—
147	423194.83	2166055.57	Картометрический	5.00	—
148	423251.03	2166011.55	Картометрический	5.00	—
149	423420.00	2165861.87	Картометрический	5.00	—
150	423476.25	2165815.34	Картометрический	5.00	—
151	423522.88	2165748.45	Картометрический	5.00	—
152	423558.83	2165711.52	Картометрический	5.00	—
153	423576.94	2165686.76	Картометрический	5.00	—
154	423585.43	2165641.66	Картометрический	5.00	—
155	423586.43	2165593.87	Картометрический	5.00	—
156	423629.49	2165577.23	Картометрический	5.00	—
157	423736.16	2165492.83	Картометрический	5.00	—
158	423759.29	2165468.19	Картометрический	5.00	—
159	423762.49	2165435.55	Картометрический	5.00	—
160	423780.71	2165405.76	Картометрический	5.00	—
161	423807.26	2165397.56	Картометрический	5.00	—
162	423840.20	2165384.46	Картометрический	5.00	—

2. Сведения о характерных точках границ объекта					
Обозначение характерных точек границ	Координаты, м		Метод определения координат характерной точки	Средняя квадратическая погрешность положения характерной точки (Mt), м	Описание обозначения точки на местности (при наличии)
	X	Y			
1	2	3	4	5	6
163	423857.00	2165362.20	Картометрический	5.00	–
164	423854.91	2165342.02	Картометрический	5.00	–
165	423818.90	2165322.33	Картометрический	5.00	–
166	423758.43	2165270.63	Картометрический	5.00	–
167	423709.48	2165209.13	Картометрический	5.00	–
168	423680.35	2165160.66	Картометрический	5.00	–
169	423675.11	2165111.47	Картометрический	5.00	–
170	423676.03	2165067.46	Картометрический	5.00	–
171	423655.32	2165036.79	Картометрический	5.00	–
172	423627.00	2165009.73	Картометрический	5.00	–
173	423593.42	2164993.87	Картометрический	5.00	–
174	423555.29	2164955.26	Картометрический	5.00	–
175	423547.38	2164913.56	Картометрический	5.00	–
176	423538.07	2164878.12	Картометрический	5.00	–
177	423505.02	2164837.11	Картометрический	5.00	–
178	423486.56	2164819.08	Картометрический	5.00	–
179	423466.84	2164801.02	Картометрический	5.00	–
180	423467.61	2164764.55	Картометрический	5.00	–
181	423471.26	2164710.53	Картометрический	5.00	–
182	423457.22	2164661.14	Картометрический	5.00	–
183	423423.02	2164615.07	Картометрический	5.00	–
184	423390.88	2164590.44	Картометрический	5.00	–
185	423550.58	2164557.48	Картометрический	5.00	–

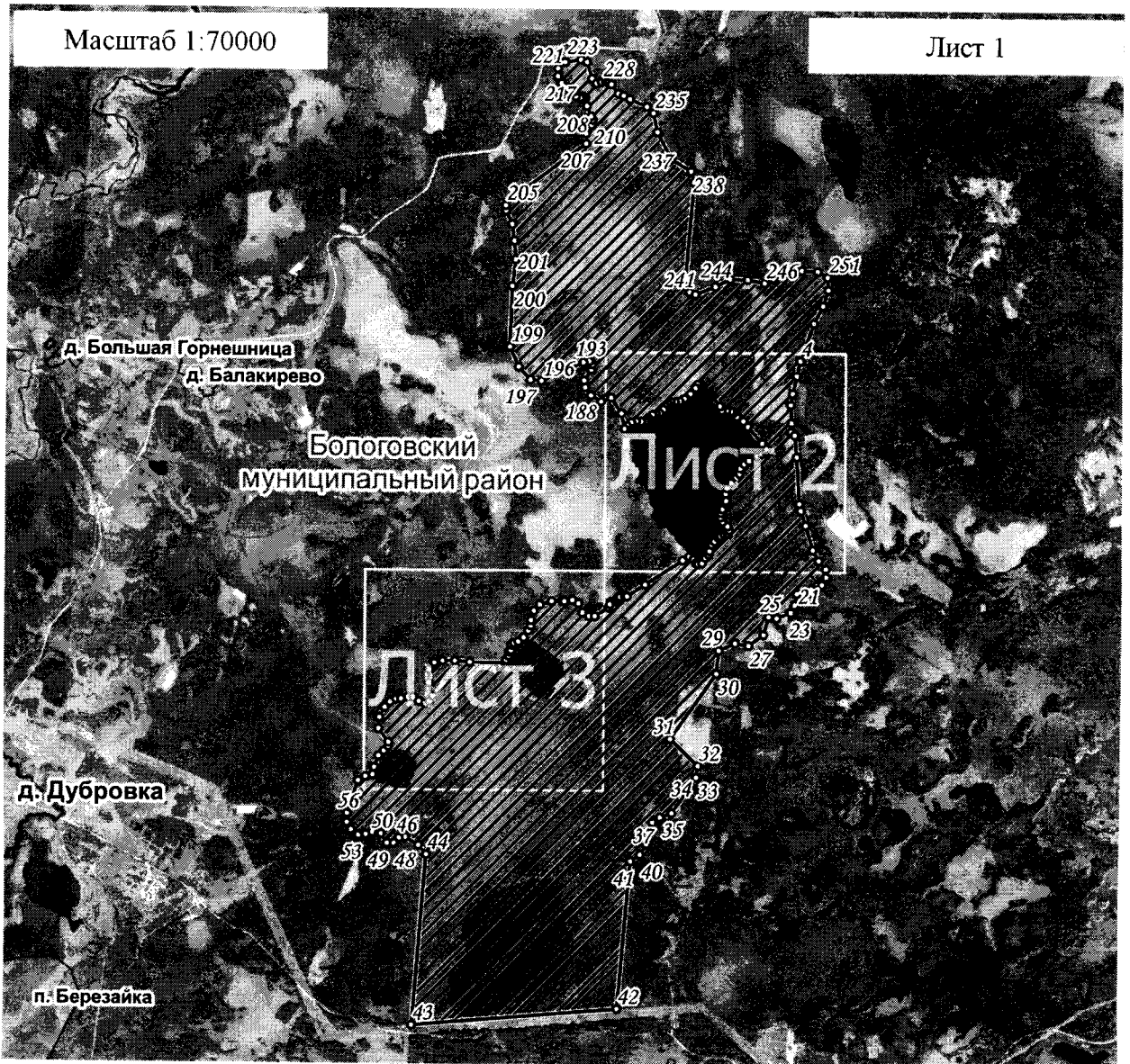
2. Сведения о характерных точках границ объекта					
Обозначение характерных точек границ	Координаты, м		Метод определения координат характерной точки	Средняя квадратическая погрешность положения характерной точки (Mt), м	Описание обозначения точки на местности (при наличии)
	X	Y			
1	2	3	4	5	6
186	423714.86	2164451.73	Картометрический	5.00	–
187	423671.94	2164348.09	Картометрический	5.00	–
188	423736.86	2164242.11	Картометрический	5.00	–
189	423820.31	2164179.19	Картометрический	5.00	–
190	423887.84	2164171.30	Картометрический	5.00	–
191	423998.07	2164245.51	Картометрический	5.00	–
192	424053.21	2164251.79	Картометрический	5.00	–
193	424083.96	2164223.55	Картометрический	5.00	–
194	424072.67	2164162.90	Картометрический	5.00	–
195	424015.21	2164028.23	Картометрический	5.00	–
196	423880.62	2163730.55	Картометрический	5.00	–
197	423892.64	2163615.29	Картометрический	5.00	–
198	424023.36	2163492.42	Картометрический	5.00	–
199	424225.63	2163401.31	Картометрический	5.00	–
200	424845.29	2163422.14	Картометрический	5.00	–
201	425116.05	2163454.99	Картометрический	5.00	–
202	425305.29	2163438.59	Картометрический	5.00	–
203	425475.45	2163415.01	Картометрический	5.00	–
204	425612.51	2163352.25	Картометрический	5.00	–
205	425666.92	2163346.60	Картометрический	5.00	–
206	425808.28	2163508.00	Картометрический	5.00	–
207	426300.90	2164172.43	Картометрический	5.00	–
208	426407.27	2164170.14	Картометрический	5.00	–

2. Сведения о характерных точках границ объекта					
Обозначение характерных точек границ	Координаты, м		Метод определения координат характерной точки	Средняя квадратическая погрешность положения характерной точки (Mt), м	Описание обозначения точки на местности (при наличии)
	X	Y			
1	2	3	4	5	6
209	426496.56	2164226.33	Картометрический	5.00	–
210	426548.32	2164236.70	Картометрический	5.00	–
211	426584.88	2164221.55	Картометрический	5.00	–
212	426690.54	2164177.21	Картометрический	5.00	–
213	426773.07	2164158.19	Картометрический	5.00	–
214	426788.59	2164132.07	Картометрический	5.00	–
215	426773.02	2164105.26	Картометрический	5.00	–
216	426788.90	2164064.59	Картометрический	5.00	–
217	426838.11	2164043.17	Картометрический	5.00	–
218	426877.11	2163974.17	Картометрический	5.00	–
219	426919.43	2163913.82	Картометрический	5.00	–
220	426990.34	2163876.84	Картометрический	5.00	–
221	427069.53	2163876.24	Картометрический	5.00	–
222	427131.30	2163949.96	Картометрический	5.00	–
223	427159.50	2164113.51	Картометрический	5.00	–
224	427135.60	2164174.11	Картометрический	5.00	–
225	426969.36	2164229.52	Картометрический	5.00	–
226	426921.76	2164275.98	Картометрический	5.00	–
227	426935.39	2164326.65	Картометрический	5.00	–
228	426939.34	2164369.71	Картометрический	5.00	–
229	426931.43	2164400.53	Картометрический	5.00	–
230	426913.06	2164429.43	Картометрический	5.00	–
231	426818.46	2164503.46	Картометрический	5.00	–

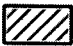
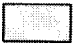
2. Сведения о характерных точках границ объекта					
Обозначение характерных точек границ	Координаты, м		Метод определения координат характерной точки	Средняя квадратическая погрешность положения характерной точки (Mt), м	Описание обозначения точки на местности (при наличии)
	X	Y			
1	2	3	4	5	6
232	426797.21	2164556.29	Картометрический	5.00	–
233	426761.86	2164623.45	Картометрический	5.00	–
234	426685.75	2164798.39	Картометрический	5.00	–
235	426621.00	2164864.92	Картометрический	5.00	–
236	426426.97	2164906.67	Картометрический	5.00	–
237	426145.65	2165053.88	Картометрический	5.00	–
238	426022.49	2165258.65	Картометрический	5.00	–
239	425910.76	2165290.91	Картометрический	5.00	–
240	424928.38	2165209.62	Картометрический	5.00	–
241	424794.02	2165252.06	Картометрический	5.00	–
242	424770.06	2165314.93	Картометрический	5.00	–
243	424851.71	2165518.07	Картометрический	5.00	–
244	424929.95	2165669.09	Картометрический	5.00	–
245	424923.84	2165850.03	Картометрический	5.00	–
246	424890.70	2166025.87	Картометрический	5.00	–
247	424936.36	2166112.83	Картометрический	5.00	–
248	424999.01	2166252.21	Картометрический	5.00	–
249	425022.93	2166404.35	Картометрический	5.00	–
250	425012.59	2166571.61	Картометрический	5.00	–
251	424953.85	2166674.49	Картометрический	5.00	–
1	424822.47	2166683.05	Картометрический	5.00	–

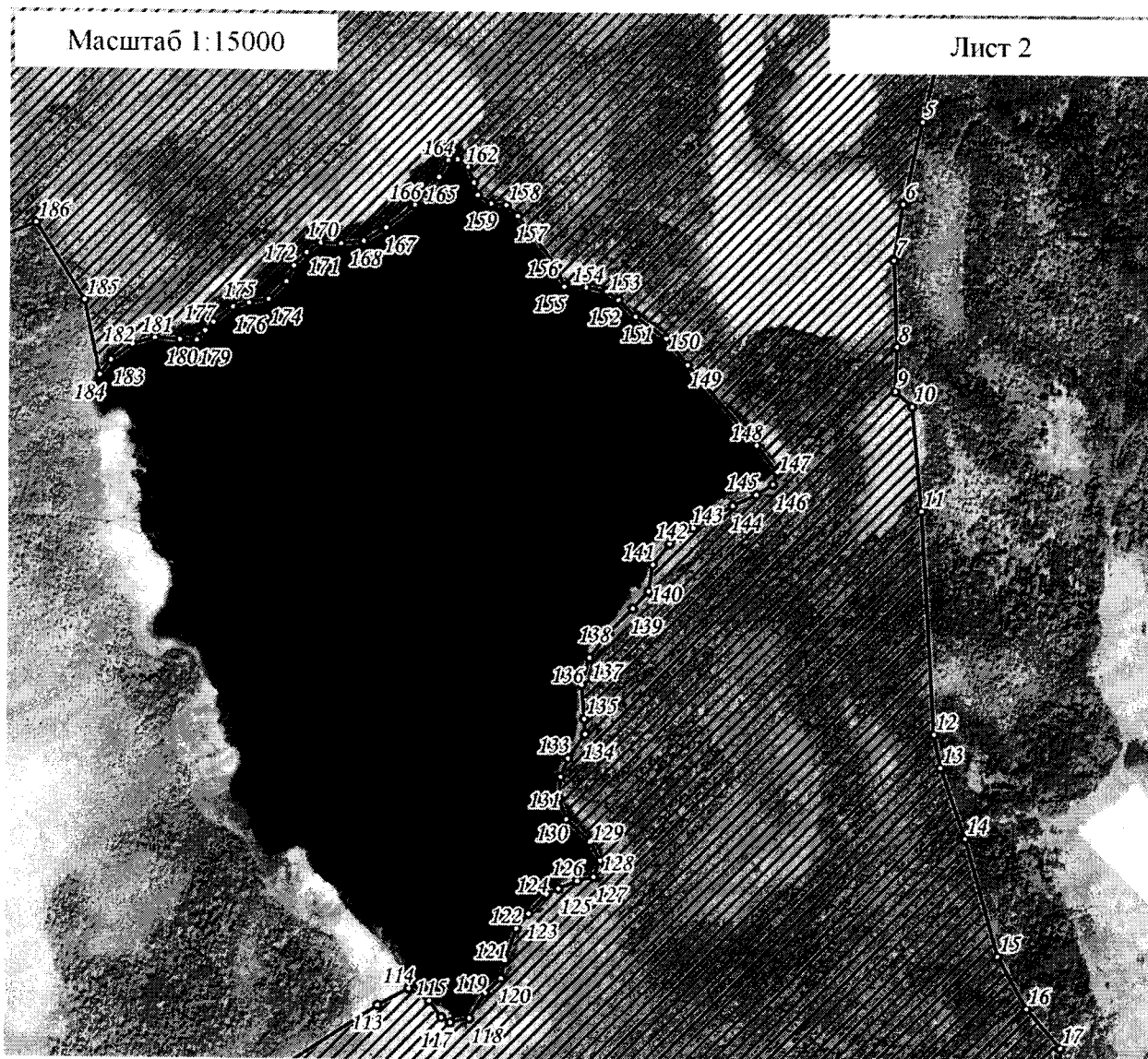
Раздел 4

План границ объекта



Используемые условные знаки и обозначения:

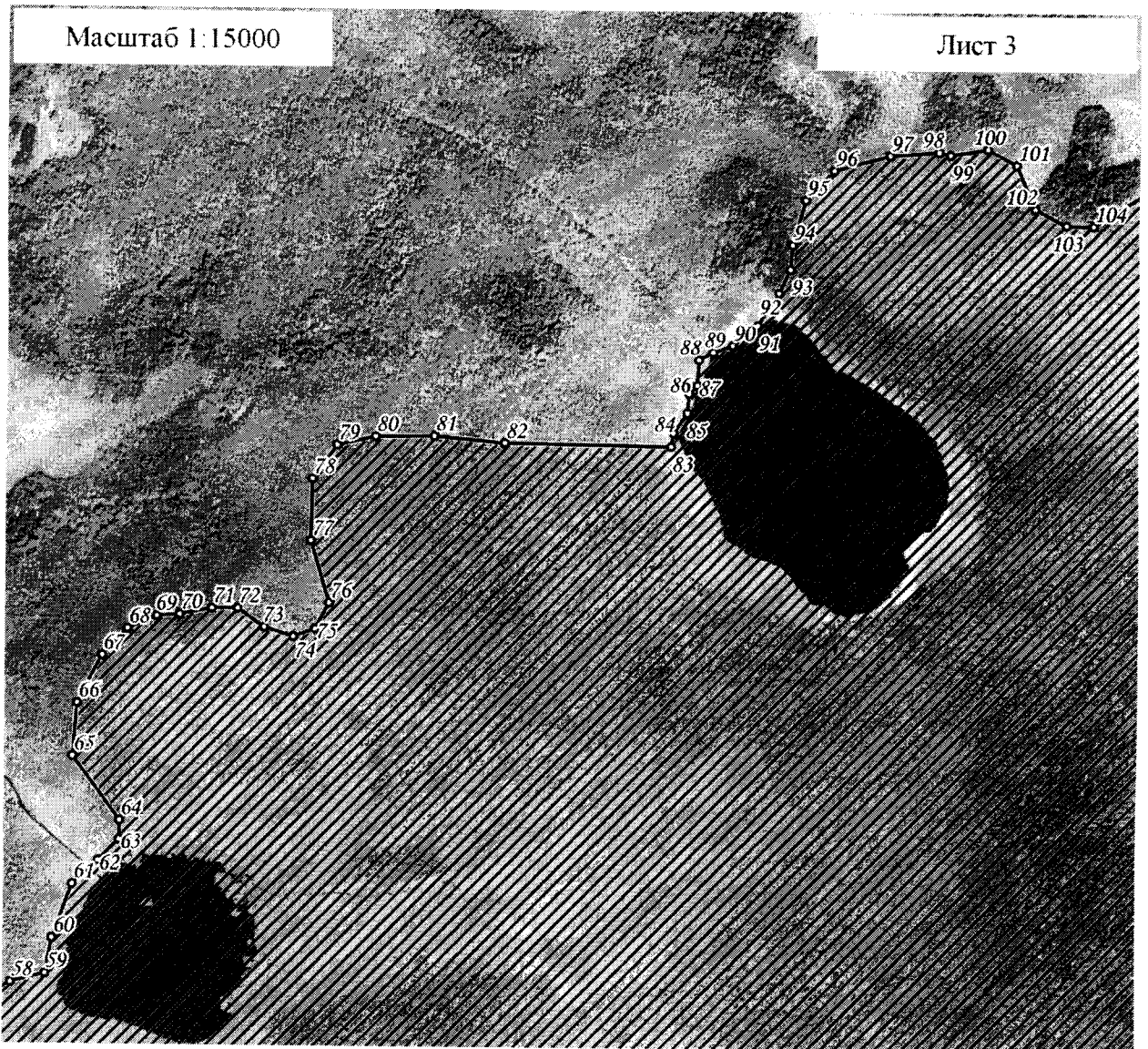
- 24 характерная точка границы объекта
-  территория объекта
-  населенные пункты



Используемые условные знаки и обозначения:

○²⁴ характерная точка границы объекта

▨ территория объекта



Используемые условные знаки и обозначения:

○24 характерная точка границы объекта

▨ территория объекта

Примечание. Документ с подписью и оттиском печати (при наличии) лица, составившего описание местоположения границ объекта, предоставляется в орган, осуществляющий государственный кадастровый учет и государственную регистрацию прав.