



ПРАВИТЕЛЬСТВО ТВЕРСКОЙ ОБЛАСТИ

ПОСТАНОВЛЕНИЕ

26.11.2021

№ 647-пп

г. Тверь

Об утверждении графического описания местоположения границ особо охраняемой природной территории регионального значения – государственного природного заказника «Болото Коломиноец»

В соответствии с Федеральным законом от 14.03.1995 № 33-ФЗ «Об особо охраняемых природных территориях», законом Тверской области от 08.12.2010 № 108-ЗО «Об особо охраняемых природных территориях в Тверской области», с учетом решения Комиссии при Правительстве Тверской области по вопросам организации и функционирования особо охраняемых природных территорий от 29.01.2021 № 1 Правительство Тверской области постановляет:

1. Утвердить графическое описание местоположения границ особо охраняемой природной территории регионального значения – государственного природного заказника «Болото Коломиноец» (прилагается).

2. Министерству природных ресурсов и экологии Тверской области направить в орган, осуществляющий государственный кадастровый учет и государственную регистрацию прав, комплект документов, необходимый для внесения сведений о границах особо охраняемой природной территории регионального значения, указанной в пункте 1 настоящего постановления, в установленном порядке.

3. Контроль за исполнением настоящего постановления возложить на заместителя Председателя Правительства Тверской области, курирующего вопросы экологии.

Отчет об исполнении постановления представить в трехмесячный срок со дня его вступления в силу.

4. Настоящее постановление вступает в силу со дня его официального опубликования.

**Губернатор
Тверской области**



И.М. Руденя

Приложение
к постановлению Правительства
Тверской области
от 26.11.2021 № 647-пп

Графическое описание местоположения границ
особо охраняемой природной территории регионального значения –
государственного природного заказника
«Болото Коломиноец»

Раздел 1

Сведения об объекте		
Оособо охраняемая природная территория регионального значения – государственный природный заказник «Болото Коломиноец» (далее – объект)		
№ п/п	Характеристики объекта	Описание характеристик
1	2	3
1	Местоположение объекта	Бологовский муниципальный район Тверской области
2	Площадь объекта +/- величина погрешности определения площади (Р +/- Дельта Р)	6 783 984 кв. м (\pm 27 075 кв. м)
3	Иные характеристики объекта	-

Раздел 2

Сведения о местоположении границ объекта					
1. Система координат МСК-69, зона 2					
2. Сведения о характерных точках границ объекта					
Обозначение характерных точек границ	Координаты, м		Метод определения координат характерной точки	Средняя квадратическая погрешность положения характерной точки (Mt), м	Описание обозначения точки на местности (при наличии)
	X	Y			
1	2	3	4	5	6
1	404003.79	2160731.05	Картометрический	5.00	–

2. Сведения о характерных точках границ объекта					
Обозначение характерных точек границ	Координаты, м		Метод определения координат характерной точки	Средняя квадратическая погрешность положения характерной точки (Mt), м	Описание обозначения точки на местности (при наличии)
	X	Y			
1	2	3	4	5	6
2	403881.85	2160728.14	Картометрический	5.00	–
3	403680.90	2160654.87	Картометрический	5.00	–
4	403641.70	2160548.77	Картометрический	5.00	–
5	403587.55	2160394.03	Картометрический	5.00	–
6	403508.61	2160269.22	Картометрический	5.00	–
7	403414.19	2160245.52	Картометрический	5.00	–
8	403303.82	2160272.24	Картометрический	5.00	–
9	403231.26	2160356.11	Картометрический	5.00	–
10	403156.31	2160427.14	Картометрический	5.00	–
11	403040.49	2160480.63	Картометрический	5.00	–
12	402874.97	2160462.01	Картометрический	5.00	–
13	402810.28	2160406.66	Картометрический	5.00	–
14	402763.99	2160400.53	Картометрический	5.00	–
15	402684.83	2160430.47	Картометрический	5.00	–
16	402540.53	2160419.57	Картометрический	5.00	–
17	402108.53	2160350.12	Картометрический	5.00	–
18	402087.11	2160227.00	Картометрический	5.00	–
19	402324.52	2159258.59	Картометрический	5.00	–
20	402430.11	2159263.76	Картометрический	5.00	–
21	402523.66	2159246.44	Картометрический	5.00	–
22	402604.85	2159135.64	Картометрический	5.00	–
23	402688.73	2159113.17	Картометрический	5.00	–
24	402808.97	2159008.23	Картометрический	5.00	–

2. Сведения о характерных точках границ объекта					
Обозначение характерных точек границ	Координаты, м		Метод определения координат характерной точки	Средняя квадратическая погрешность положения характерной точки (Mt), м	Описание обозначения точки на местности (при наличии)
	X	Y			
1	2	3	4	5	6
25	402943.09	2158825.82	Картометрический	5.00	–
26	402994.38	2158649.88	Картометрический	5.00	–
27	403005.91	2158413.17	Картометрический	5.00	–
28	402937.34	2158187.50	Картометрический	5.00	–
29	402908.88	2157968.09	Картометрический	5.00	–
30	402901.70	2157740.12	Картометрический	5.00	–
31	402920.37	2157545.24	Картометрический	5.00	–
32	402890.35	2157466.26	Картометрический	5.00	–
33	402786.48	2157417.31	Картометрический	5.00	–
34	402732.01	2157340.19	Картометрический	5.00	–
35	402647.41	2157188.98	Картометрический	5.00	–
36	402506.46	2157048.66	Картометрический	5.00	–
37	402352.22	2156959.38	Картометрический	5.00	–
38	402192.57	2156894.43	Картометрический	5.00	–
39	402111.57	2156788.37	Картометрический	5.00	–
40	401997.63	2156626.28	Картометрический	5.00	–
41	401939.84	2156355.21	Картометрический	5.00	–
42	401971.69	2156267.26	Картометрический	5.00	–
43	402068.51	2156200.91	Картометрический	5.00	–
44	402148.38	2156183.20	Картометрический	5.00	–
45	402230.38	2156180.25	Картометрический	5.00	–
46	402313.92	2156162.63	Картометрический	5.00	–
47	402365.26	2156163.85	Картометрический	5.00	–

2. Сведения о характерных точках границ объекта					
Обозначение характерных точек границ	Координаты, м		Метод определения координат характерной точки	Средняя квадратическая погрешность положения характерной точки (Mt), м	Описание обозначения точки на местности (при наличии)
	X	Y			
1	2	3	4	5	6
48	402493.14	2156117.08	Картометрический	5.00	–
49	402613.09	2156112.58	Картометрический	5.00	–
50	402776.50	2156077.25	Картометрический	5.00	–
51	403011.87	2155951.24	Картометрический	5.00	–
52	403055.96	2155948.62	Картометрический	5.00	–
53	403085.96	2155975.07	Картометрический	5.00	–
54	403104.26	2156034.35	Картометрический	5.00	–
55	403113.47	2156121.21	Картометрический	5.00	–
56	403149.19	2156166.20	Картометрический	5.00	–
57	403202.93	2156169.93	Картометрический	5.00	–
58	403237.13	2156143.77	Картометрический	5.00	–
59	403263.51	2156052.71	Картометрический	5.00	–
60	403391.29	2155956.27	Картометрический	5.00	–
61	403484.05	2155921.77	Картометрический	5.00	–
62	403563.30	2155937.20	Картометрический	5.00	–
63	403573.09	2155986.48	Картометрический	5.00	–
64	403605.08	2156079.21	Картометрический	5.00	–
65	403644.88	2156119.42	Картометрический	5.00	–
66	403672.02	2156194.87	Картометрический	5.00	–
67	403704.93	2156227.50	Картометрический	5.00	–
68	403725.33	2156302.77	Картометрический	5.00	–
69	403731.30	2156366.66	Картометрический	5.00	–
70	403703.78	2156395.42	Картометрический	5.00	–

2. Сведения о характерных точках границ объекта					
Обозначение характерных точек границ	Координаты, м		Метод определения координат характерной точки	Средняя квадратическая погрешность положения характерной точки (Mt), м	Описание обозначения точки на местности (при наличии)
	X	Y			
1	2	3	4	5	6
71	403657.09	2156405.34	Картометрический	5.00	–
72	403611.47	2156422.65	Картометрический	5.00	–
73	403572.87	2156481.16	Картометрический	5.00	–
74	403553.48	2156561.02	Картометрический	5.00	–
75	403505.27	2156642.00	Картометрический	5.00	–
76	403434.73	2156680.78	Картометрический	5.00	–
77	403329.66	2156705.08	Картометрический	5.00	–
78	403242.05	2156778.94	Картометрический	5.00	–
79	403216.09	2156837.15	Картометрический	5.00	–
80	403239.59	2156975.04	Картометрический	5.00	–
81	403321.99	2157109.47	Картометрический	5.00	–
82	403498.92	2157285.46	Картометрический	5.00	–
83	403617.73	2157298.69	Картометрический	5.00	–
84	403761.03	2157267.19	Картометрический	5.00	–
85	403878.83	2157202.80	Картометрический	5.00	–
86	403953.58	2157206.17	Картометрический	5.00	–
87	404014.25	2157241.57	Картометрический	5.00	–
88	404244.57	2157466.87	Картометрический	5.00	–
89	404459.13	2157726.97	Картометрический	5.00	–
90	404549.84	2157864.01	Картометрический	5.00	–
91	404617.80	2157954.72	Картометрический	5.00	–
92	404623.64	2158014.46	Картометрический	5.00	–
93	404613.69	2158079.19	Картометрический	5.00	–

2. Сведения о характерных точках границ объекта					
Обозначение характерных точек границ	Координаты, м		Метод определения координат характерной точки	Средняя квадратическая погрешность положения характерной точки (Mt), м	Описание обозначения точки на местности (при наличии)
	X	Y			
1	2	3	4	5	6
94	404641.10	2158112.95	Картометрический	5.00	–
95	404626.55	2158164.09	Картометрический	5.00	–
96	404633.51	2158239.03	Картометрический	5.00	–
97	404593.72	2158212.34	Картометрический	5.00	–
98	404565.88	2158141.80	Картометрический	5.00	–
99	404483.57	2158101.84	Картометрический	5.00	–
100	404394.13	2158113.55	Картометрический	5.00	–
101	404333.42	2158099.87	Картометрический	5.00	–
102	404266.69	2158139.86	Картометрический	5.00	–
103	404229.27	2158178.10	Картометрический	5.00	–
104	404152.52	2158230.08	Картометрический	5.00	–
105	404109.54	2158299.99	Картометрический	5.00	–
106	404008.35	2158353.83	Картометрический	5.00	–
107	404000.19	2158392.77	Картометрический	5.00	–
108	404005.21	2158500.50	Картометрический	5.00	–
109	404006.94	2158529.35	Картометрический	5.00	–
110	403987.19	2158544.10	Картометрический	5.00	–
111	403941.75	2158501.44	Картометрический	5.00	–
112	403866.99	2158460.52	Картометрический	5.00	–
113	403723.47	2158439.98	Картометрический	5.00	–
114	403681.44	2158465.88	Картометрический	5.00	–
115	403680.34	2158517.22	Картометрический	5.00	–
116	403659.62	2158572.98	Картометрический	5.00	–

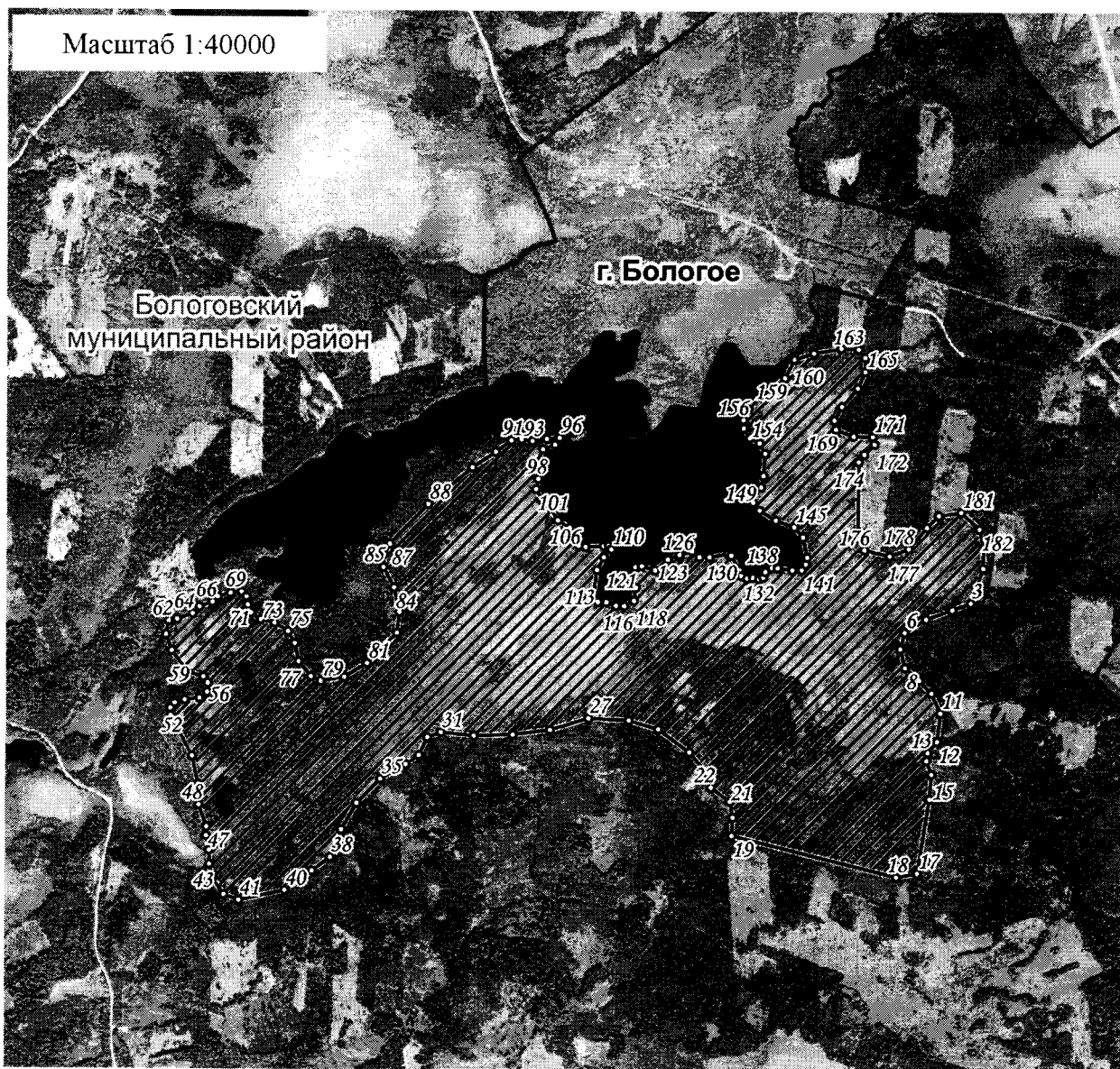
2. Сведения о характерных точках границ объекта					
Обозначение характерных точек границ	Координаты, м		Метод определения координат характерной точки	Средняя квадратическая погрешность положения характерной точки (Mt), м	Описание обозначения точки на местности (при наличии)
	X	Y			
1	2	3	4	5	6
117	403658.57	2158621.87	Картометрический	5.00	–
118	403689.07	2158678.85	Картометрический	5.00	–
119	403764.46	2158690.43	Картометрический	5.00	–
120	403835.71	2158667.67	Картометрический	5.00	–
121	403884.12	2158685.94	Картометрический	5.00	–
122	403890.60	2158725.23	Картометрический	5.00	–
123	403866.97	2158802.93	Картометрический	5.00	–
124	403928.81	2158877.78	Картометрический	5.00	–
125	403956.60	2158946.93	Картометрический	5.00	–
126	403976.98	2159020.79	Картометрический	5.00	–
127	403944.34	2159064.03	Картометрический	5.00	–
128	403943.08	2159122.70	Картометрический	5.00	–
129	403962.72	2159230.79	Картометрический	5.00	–
130	403953.28	2159250.14	Картометрический	5.00	–
131	403868.59	2159297.03	Картометрический	5.00	–
132	403835.54	2159308.63	Картометрический	5.00	–
133	403820.76	2159341.99	Картометрический	5.00	–
134	403825.40	2159376.71	Картометрический	5.00	–
135	403817.40	2159413.01	Картометрический	5.00	–
136	403826.53	2159437.88	Картометрический	5.00	–
137	403858.49	2159450.15	Картометрический	5.00	–
138	403882.14	2159488.11	Картометрический	5.00	–
139	403880.84	2159522.33	Картометрический	5.00	–

2. Сведения о характерных точках границ объекта					
Обозначение характерных точек границ	Координаты, м		Метод определения координат характерной точки	Средняя квадратическая погрешность положения характерной точки (Mt), м	Описание обозначения точки на местности (при наличии)
	X	Y			
1	2	3	4	5	6
140	403869.25	2159607.66	Картометрический	5.00	–
141	403870.49	2159663.94	Картометрический	5.00	–
142	403903.85	2159687.83	Картометрический	5.00	–
143	403943.02	2159695.02	Картометрический	5.00	–
144	404060.65	2159670.92	Картометрический	5.00	–
145	404117.90	2159618.48	Картометрический	5.00	–
146	404156.83	2159509.34	Картометрический	5.00	–
147	404214.97	2159415.34	Картометрический	5.00	–
148	404259.70	2159377.28	Картометрический	5.00	–
149	404327.83	2159386.24	Картометрический	5.00	–
150	404348.99	2159423.43	Картометрический	5.00	–
151	404417.01	2159437.28	Картометрический	5.00	–
152	404543.67	2159447.63	Картометрический	5.00	–
153	404605.37	2159414.86	Картометрический	5.00	–
154	404635.89	2159356.89	Картометрический	5.00	–
155	404692.76	2159321.56	Картометрический	5.00	–
156	404739.15	2159320.22	Картометрический	5.00	–
157	404804.42	2159348.68	Картометрический	5.00	–
158	404876.12	2159418.87	Картометрический	5.00	–
159	404985.26	2159563.33	Картометрический	5.00	–
160	405094.38	2159618.13	Картометрический	5.00	–
161	405130.46	2159733.10	Картометрический	5.00	–
162	405158.76	2159892.76	Картометрический	5.00	–

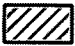
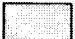
2. Сведения о характерных точках границ объекта					
Обозначение характерных точек границ	Координаты, м		Метод определения координат характерной точки	Средняя квадратическая погрешность положения характерной точки (Mt), м	Описание обозначения точки на местности (при наличии)
	X	Y			
1	2	3	4	5	6
163	405154.12	2159995.37	Картометрический	5.00	–
164	405106.95	2160033.38	Картометрический	5.00	–
165	405023.98	2160033.85	Картометрический	5.00	–
166	404927.32	2159989.96	Картометрический	5.00	–
167	404819.52	2159896.90	Картометрический	5.00	–
168	404739.93	2159853.42	Картометрический	5.00	–
169	404686.07	2159861.92	Картометрический	5.00	–
170	404647.24	2159966.17	Картометрический	5.00	–
171	404644.83	2160078.62	Картометрический	5.00	–
172	404600.67	2160089.80	Картометрический	5.00	–
173	404540.96	2160029.67	Картометрический	5.00	–
174	404497.74	2159996.85	Картометрический	5.00	–
175	404092.76	2159994.53	Картометрический	5.00	–
176	403987.06	2160031.15	Картометрический	5.00	–
177	403952.16	2160179.51	Картометрический	5.00	–
178	403993.65	2160293.01	Картометрический	5.00	–
179	404118.26	2160398.70	Картометрический	5.00	–
180	404187.52	2160468.83	Картометрический	5.00	–
181	404206.69	2160598.92	Картометрический	5.00	–
182	404109.23	2160706.66	Картометрический	5.00	–
1	404003.79	2160731.05	Картометрический	5.00	–

Раздел 4

План границ объекта



Используемые условные знаки и обозначения:

- ²⁴ характерная точка границы объекта
-  территория объекта
-  населенные пункты

Примечание. Документ с подписью и оттиском печати (при наличии) лица, составившего описание местоположения границ объекта, предоставляется в орган, осуществляющий государственный кадастровый учет и государственную регистрацию прав.