



## ПРАВИТЕЛЬСТВО ТВЕРСКОЙ ОБЛАСТИ

### ПОСТАНОВЛЕНИЕ

26.11.2021

№ 646-пп

г. Тверь

#### **Об утверждении графического описания местоположения границ особо охраняемой природной территории регионального значения – государственного природного заказника «Болото Великое»**

В соответствии с Федеральным законом от 14.03.1995 № 33-ФЗ «Об особо охраняемых природных территориях», законом Тверской области от 08.12.2010 № 108-ЗО «Об особо охраняемых природных территориях в Тверской области», с учетом решения Комиссии при Правительстве Тверской области по вопросам организации и функционирования особо охраняемых природных территорий от 29.01.2021 № 1 Правительство Тверской области постановляет:

1. Утвердить графическое описание местоположения границ особо охраняемой природной территории регионального значения – государственного природного заказника «Болото Великое» (прилагается).

2. Министерству природных ресурсов и экологии Тверской области направить в орган, осуществляющий государственный кадастровый учет и государственную регистрацию прав, комплект документов, необходимый для внесения сведений о границах особо охраняемой природной территории регионального значения, указанной в пункте 1 настоящего постановления, в установленном порядке.

3. Контроль за исполнением настоящего постановления возложить на заместителя Председателя Правительства Тверской области, курирующего вопросы экологии.

Отчет об исполнении постановления представить в трехмесячный срок со дня его вступления в силу.

4. Настоящее постановление вступает в силу со дня его официального опубликования.

**Губернатор  
Тверской области**



**И.М. Руденя**

Приложение  
к постановлению Правительства  
Тверской области  
от 26.11.2021 № 646-пп

Графическое описание местоположения границ  
особо охраняемой природной территории регионального значения –  
государственного природного заказника  
«Болото Великое»

Раздел 1

Сведения об объекте		
Особо охраняемая природная территория регионального значения – государственный природный заказник «Болото Великое» (далее – объект)		
№ п/п	Характеристики объекта	Описание характеристик
1	2	3
1	Местоположение объекта	Бологовский муниципальный район Тверской области
2	Площадь объекта +/- величина погрешности определения площади (Р +/- Дельта Р)	6 950 263 кв. м ( $\pm$ 26 435 кв. м)
3	Иные характеристики объекта	-

Раздел 2

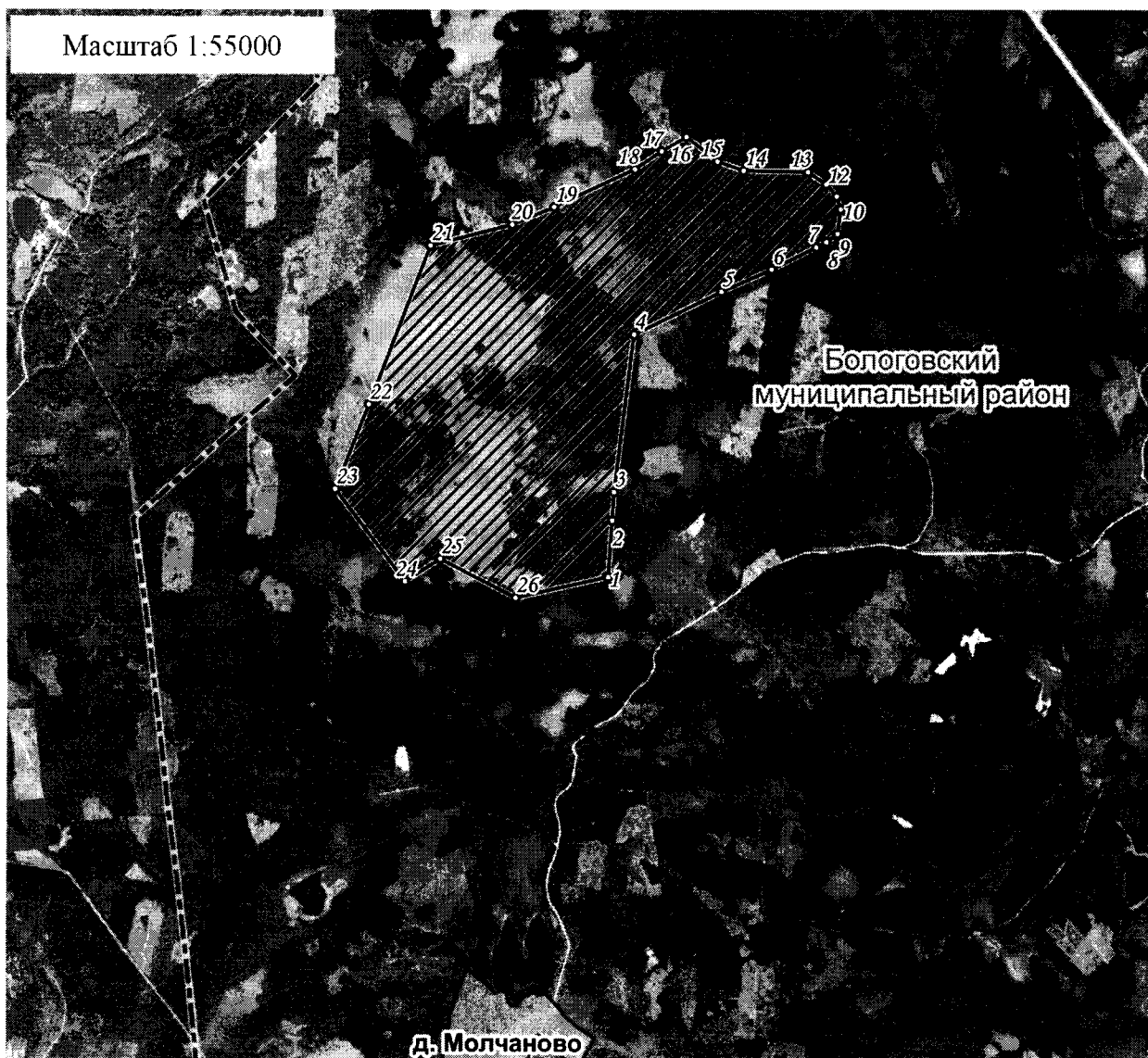
Сведения о местоположении границ объекта					
1. Система координат МСК-69, зона 2					
2. Сведения о характерных точках границ объекта					
Обозначение характерных точек границ	Координаты, м		Метод определения координат характерной точки	Средняя квадратическая погрешность положения характерной точки (Mt), м	Описание обозначения точки на местности (при наличии)
	X	Y			
1	2	3	4	5	6
1	414910.34	2146461.67	Картометрический	5.00	–

2. Сведения о характерных точках границ объекта					
Обозначение характерных точек границ	Координаты, м		Метод определения координат характерной точки	Средняя квадратическая погрешность положения характерной точки (Mt), м	Описание обозначения точки на местности (при наличии)
	X	Y			
1	2	3	4	5	6
2	415351.52	2146493.90	Картометрический	5.00	—
3	415574.15	2146508.61	Картометрический	5.00	—
4	416803.30	2146666.16	Картометрический	5.00	—
5	417132.65	2147354.97	Картометрический	5.00	—
6	417306.85	2147749.26	Картометрический	5.00	—
7	417482.19	2148099.74	Картометрический	5.00	—
8	417522.05	2148179.41	Картометрический	5.00	—
9	417585.75	2148268.01	Картометрический	5.00	—
10	417776.85	2148294.12	Картометрический	5.00	—
11	417877.21	2148263.00	Картометрический	5.00	—
12	417970.16	2148180.17	Картометрический	5.00	—
13	418065.56	2148034.18	Картометрический	5.00	—
14	418077.03	2147531.04	Картометрический	5.00	—
15	418146.90	2147325.46	Картометрический	5.00	—
16	418343.79	2147081.23	Картометрический	5.00	—
17	418228.59	2146885.20	Картометрический	5.00	—
18	418088.05	2146674.97	Картометрический	5.00	—
19	417794.01	2146038.06	Картометрический	5.00	—
20	417657.48	2145707.50	Картометрический	5.00	—
21	417493.67	2145064.51	Картометрический	5.00	—
22	416258.12	2144576.12	Картометрический	5.00	—
23	415595.20	2144311.04	Картометрический	5.00	—
24	414874.75	2144860.25	Картометрический	5.00	—






## Раздел 4

## План границ объекта



Используемые условные знаки и обозначения:

- 24 характерная точка границы объекта
-  территория объекта
-  населенные пункты
-  проектная граница между Тверской и Новгородской областями

Примечание. Документ с подписью и оттиском печати (при наличии) лица, составившего описание местоположения границ объекта, предоставляется в орган, осуществляющий государственный кадастровый учет и государственную регистрацию прав.