



## ПРАВИТЕЛЬСТВО ТВЕРСКОЙ ОБЛАСТИ

### ПОСТАНОВЛЕНИЕ

26.11.2021

№ 648-пп

г. Тверь

#### **Об утверждении графического описания местоположения границ особо охраняемой природной территории регионального значения – государственного природного заказника «Болото Рагуевское»**

В соответствии с Федеральным законом от 14.03.1995 № 33-ФЗ «Об особо охраняемых природных территориях», законом Тверской области от 08.12.2010 № 108-ЗО «Об особо охраняемых природных территориях в Тверской области», с учетом решения Комиссии при Правительстве Тверской области по вопросам организации и функционирования особо охраняемых природных территорий от 29.01.2021 № 1 Правительство Тверской области постановляет:

1. Утвердить графическое описание местоположения границ особо охраняемой природной территории регионального значения – государственного природного заказника «Болото Рагуевское» (прилагается).

2. Министерству природных ресурсов и экологии Тверской области направить в орган, осуществляющий государственный кадастровый учет и государственную регистрацию прав, комплект документов, необходимый для внесения сведений о границах особо охраняемой природной территории регионального значения, указанной в пункте 1 настоящего постановления, в установленном порядке.

3. Контроль за исполнением настоящего постановления возложить на заместителя Председателя Правительства Тверской области, курирующего вопросы экологии.

Отчет об исполнении постановления представить в трехмесячный срок со дня его вступления в силу.

4. Настоящее постановление вступает в силу со дня его официального опубликования.

**Губернатор  
Тверской области**



**И.М. Руденя**

Приложение  
к постановлению Правительства  
Тверской области  
от 26.11.2021 № 648-пп

Графическое описание местоположения границ  
особо охраняемой природной территории регионального значения –  
государственного природного заказника  
«Болото Рагуевское»

Раздел 1

Сведения об объекте		
Оособо охраняемая природная территория регионального значения – государственный природный заказник «Болото Рагуевское» (далее – объект)		
№ п/п	Характеристики объекта	Описание характеристик
1	2	3
1	Местоположение объекта	Бологовский муниципальный район Тверской области
2	Площадь объекта +/- величина погрешности определения площади (P +/- Дельта P)	7 704 170 кв. м ( $\pm$ 28 473 кв. м)
3	Иные характеристики объекта	-

Раздел 2

Сведения о местоположении границ объекта					
1. Система координат МСК-69, зона 2					
2. Сведения о характерных точках границ объекта					
Обозначение характерных точек границ	Координаты, м		Метод определения координат характерной точки	Средняя квадратическая погрешность положения характерной точки (Mt), м	Описание обозначения точки на местности (при наличии)
	X	Y			
1	2	3	4	5	6
1	427159.33	2169657.14	Картометрический	5.00	–

2. Сведения о характерных точках границ объекта					
Обозначение характерных точек границ	Координаты, м		Метод определения координат характерной точки	Средняя квадратическая погрешность положения характерной точки (Mt), м	Описание обозначения точки на местности (при наличии)
	X	Y			
1	2	3	4	5	6
2	427158.24	2169708.67	Картометрический	5.00	—
3	427047.92	2169722.47	Картометрический	5.00	—
4	426910.62	2169818.40	Картометрический	5.00	—
5	426869.85	2169918.50	Картометрический	5.00	—
6	426898.45	2170012.54	Картометрический	5.00	—
7	426915.57	2170192.26	Картометрический	5.00	—
8	427214.46	2170170.61	Картометрический	5.00	—
9	427356.77	2170040.42	Картометрический	5.00	—
10	427393.58	2170026.16	Картометрический	5.00	—
11	427510.88	2170062.99	Картометрический	5.00	—
12	427670.74	2170117.90	Картометрический	5.00	—
13	427759.33	2170217.49	Картометрический	5.00	—
14	427801.76	2170443.93	Картометрический	5.00	—
15	427739.62	2170539.29	Картометрический	5.00	—
16	427640.68	2170648.91	Картометрический	5.00	—
17	427573.12	2170762.01	Картометрический	5.00	—
18	427414.57	2170892.58	Картометрический	5.00	—
19	427354.96	2171003.37	Картометрический	5.00	—
20	427438.36	2171013.43	Картометрический	5.00	—
21	427474.14	2171088.78	Картометрический	5.00	—
22	427528.20	2171173.96	Картометрический	5.00	—
23	427628.04	2171194.24	Картометрический	5.00	—
24	427634.98	2171221.24	Картометрический	5.00	—

2. Сведения о характерных точках границ объекта					
Обозначение характерных точек границ	Координаты, м		Метод определения координат характерной точки	Средняя квадратическая погрешность положения характерной точки (Mt), м	Описание обозначения точки на местности (при наличии)
	X	Y			
1	2	3	4	5	6
25	427591.81	2171262.67	Картометрический	5.00	—
26	427556.20	2171268.67	Картометрический	5.00	—
27	427524.97	2171246.41	Картометрический	5.00	—
28	427503.10	2171197.04	Картометрический	5.00	—
29	427450.16	2171199.73	Картометрический	5.00	—
30	427412.41	2171218.09	Картометрический	5.00	—
31	427359.67	2171204.04	Картометрический	5.00	—
32	427319.83	2171232.97	Картометрический	5.00	—
33	427327.28	2171256.56	Картометрический	5.00	—
34	427413.10	2171289.76	Картометрический	5.00	—
35	427453.36	2171331.15	Картометрический	5.00	—
36	427446.43	2171385.94	Картометрический	5.00	—
37	427399.96	2171467.43	Картометрический	5.00	—
38	427425.63	2171488.77	Картометрический	5.00	—
39	427473.64	2171484.38	Картометрический	5.00	—
40	427546.23	2171501.98	Картометрический	5.00	—
41	427554.93	2171518.93	Картометрический	5.00	—
42	427501.85	2171561.72	Картометрический	5.00	—
43	427512.36	2171613.34	Картометрический	5.00	—
44	427550.45	2171638.33	Картометрический	5.00	—
45	427371.10	2171793.52	Картометрический	5.00	—
46	427328.69	2171869.96	Картометрический	5.00	—
47	427335.37	2171934.54	Картометрический	5.00	—

2. Сведения о характерных точках границ объекта					
Обозначение характерных точек границ	Координаты, м		Метод определения координат характерной точки	Средняя квадратическая погрешность положения характерной точки (Mt), м	Описание обозначения точки на местности (при наличии)
	X	Y			
1	2	3	4	5	6
48	427299.29	2172041.19	Картометрический	5.00	–
49	427248.43	2172111.01	Картометрический	5.00	–
50	427181.22	2172141.82	Картометрический	5.00	–
51	427039.88	2172333.30	Картометрический	5.00	–
52	426853.24	2172480.29	Картометрический	5.00	–
53	426760.32	2172500.29	Картометрический	5.00	–
54	426690.41	2172455.86	Картометрический	5.00	–
55	426630.55	2172443.87	Картометрический	5.00	–
56	426575.58	2172505.01	Картометрический	5.00	–
57	426504.24	2172629.17	Картометрический	5.00	–
58	426427.10	2172622.18	Картометрический	5.00	–
59	426300.75	2172505.68	Картометрический	5.00	–
60	426201.85	2172411.24	Картометрический	5.00	–
61	426131.80	2172373.25	Картометрический	5.00	–
62	425911.04	2172355.73	Картометрический	5.00	–
63	425834.60	2172315.46	Картометрический	5.00	–
64	425824.00	2172207.83	Картометрический	5.00	–
65	425823.63	2172124.05	Картометрический	5.00	–
66	425759.80	2172096.93	Картометрический	5.00	–
67	425686.61	2172106.14	Картометрический	5.00	–
68	425657.11	2172180.70	Картометрический	5.00	–
69	425640.95	2172234.06	Картометрический	5.00	–
70	425502.44	2172235.45	Картометрический	5.00	–

2. Сведения о характерных точках границ объекта					
Обозначение характерных точек границ	Координаты, м		Метод определения координат характерной точки	Средняя квадратическая погрешность положения характерной точки (Mt), м	Описание обозначения точки на местности (при наличии)
	X	Y			
1	2	3	4	5	6
71	425433.13	2172264.07	Картометрический	5.00	—
72	425308.67	2172362.41	Картометрический	5.00	—
73	425258.06	2172377.63	Картометрический	5.00	—
74	425145.52	2172260.18	Картометрический	5.00	—
75	425042.45	2172271.05	Картометрический	5.00	—
76	425031.39	2172344.11	Картометрический	5.00	—
77	424891.95	2172379.53	Картометрический	5.00	—
78	424795.45	2172366.67	Картометрический	5.00	—
79	424694.10	2172134.70	Картометрический	5.00	—
80	424751.31	2172069.32	Картометрический	5.00	—
81	424746.46	2171994.03	Картометрический	5.00	—
82	424730.34	2171843.33	Картометрический	5.00	—
83	424749.37	2171755.66	Картометрический	5.00	—
84	424767.96	2171689.46	Картометрический	5.00	—
85	424744.34	2171588.01	Картометрический	5.00	—
86	424669.60	2171569.25	Картометрический	5.00	—
87	424607.41	2171565.80	Картометрический	5.00	—
88	424538.50	2171474.14	Картометрический	5.00	—
89	424428.21	2171461.08	Картометрический	5.00	—
90	424068.36	2171649.00	Картометрический	5.00	—
91	423769.10	2171814.56	Картометрический	5.00	—
92	423658.65	2171859.49	Картометрический	5.00	—
93	423607.17	2171857.34	Картометрический	5.00	—

2. Сведения о характерных точках границ объекта					
Обозначение характерных точек границ	Координаты, м		Метод определения координат характерной точки	Средняя квадратическая погрешность положения характерной точки (Mt), м	Описание обозначения точки на местности (при наличии)
	X	Y			
1	2	3	4	5	6
94	423540.67	2171804.39	Картометрический	5.00	–
95	423516.96	2171656.75	Картометрический	5.00	–
96	423495.63	2171548.90	Картометрический	5.00	–
97	423457.73	2171392.19	Картометрический	5.00	–
98	423431.17	2171325.79	Картометрический	5.00	–
99	423433.38	2171257.15	Картометрический	5.00	–
100	423389.12	2171148.67	Картометрический	5.00	–
101	423382.48	2171031.35	Картометрический	5.00	–
102	423302.18	2170977.76	Картометрический	5.00	–
103	423258.11	2170828.62	Картометрический	5.00	–
104	423266.99	2170663.40	Картометрический	5.00	–
105	423320.50	2170533.25	Картометрический	5.00	–
106	423342.64	2170508.90	Картометрический	5.00	–
107	423342.64	2170455.77	Картометрический	5.00	–
108	423340.42	2170336.23	Картометрический	5.00	–
109	423336.00	2170303.02	Картометрический	5.00	–
110	423358.13	2170272.03	Картометрический	5.00	–
111	423440.02	2170265.39	Картометрический	5.00	–
112	423575.03	2170276.45	Картометрический	5.00	–
113	423581.29	2170218.91	Картометрический	5.00	–
114	423645.71	2170167.64	Картометрический	5.00	–
115	423842.84	2170207.83	Картометрический	5.00	–
116	423941.23	2170254.39	Картометрический	5.00	–



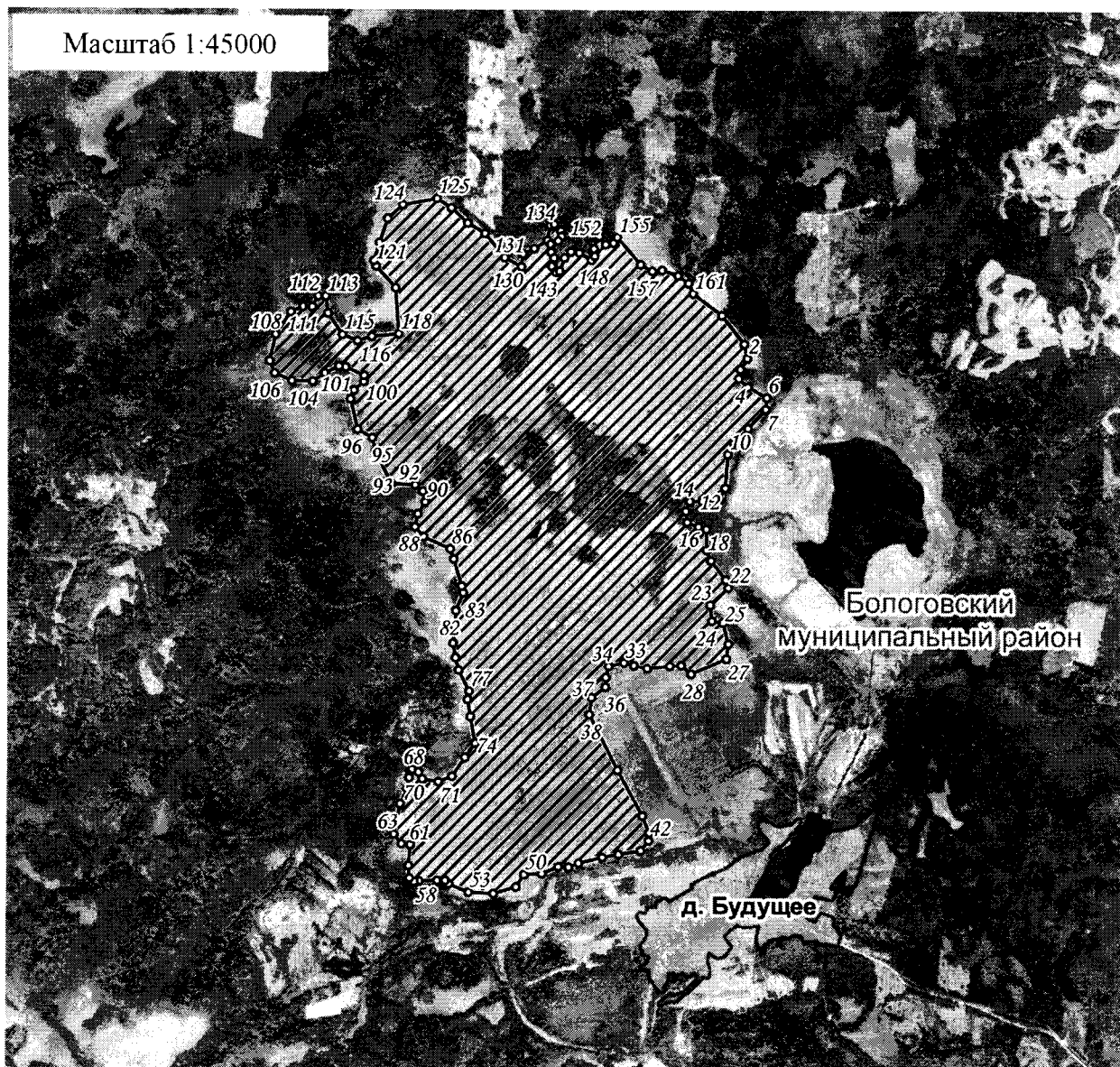
2. Сведения о характерных точках границ объекта					
Обозначение характерных точек границ	Координаты, м		Метод определения координат характерной точки	Средняя квадратическая погрешность положения характерной точки (Mt), м	Описание обозначения точки на местности (при наличии)
	X	Y			
1	2	3	4	5	6
117	424015.04	2170266.68	Картометрический	5.00	—
118	424059.97	2170274.07	Картометрический	5.00	—
119	424069.35	2170287.16	Картометрический	5.00	—
120	424052.34	2170329.76	Картометрический	5.00	—
121	424006.71	2170355.65	Картометрический	5.00	—
122	423988.36	2170461.60	Картометрический	5.00	—
123	424024.00	2170552.56	Картометрический	5.00	—
124	424147.79	2170637.86	Картометрический	5.00	—
125	424240.85	2170704.26	Картометрический	5.00	—
126	424413.26	2170673.51	Картометрический	5.00	—
127	424525.30	2170654.38	Картометрический	5.00	—
128	424578.77	2170664.09	Картометрический	5.00	—
129	424715.52	2170593.93	Картометрический	5.00	—
130	424799.67	2170574.22	Картометрический	5.00	—
131	424892.87	2170557.92	Картометрический	5.00	—
132	424995.66	2170570.82	Картометрический	5.00	—
133	425104.98	2170575.31	Картометрический	5.00	—
134	425221.18	2170624.01	Картометрический	5.00	—
135	425264.34	2170614.05	Картометрический	5.00	—
136	425439.78	2170559.73	Картометрический	5.00	—
137	425506.85	2170535.37	Картометрический	5.00	—
138	425584.65	2170359.79	Картометрический	5.00	—
139	425651.35	2170302.12	Картометрический	5.00	—

2. Сведения о характерных точках границ объекта					
Обозначение характерных точек границ	Координаты, м		Метод определения координат характерной точки	Средняя квадратическая погрешность положения характерной точки (Mt), м	Описание обозначения точки на местности (при наличии)
	X	Y			
1	2	3	4	5	6
140	425736.83	2170321.09	Картометрический	5.00	–
141	425813.08	2170369.95	Картометрический	5.00	–
142	425884.27	2170354.26	Картометрический	5.00	–
143	425926.14	2170303.59	Картометрический	5.00	–
144	425934.31	2170145.88	Картометрический	5.00	–
145	426146.48	2170037.56	Картометрический	5.00	–
146	426232.77	2170017.89	Картометрический	5.00	–
147	426288.52	2169920.25	Картометрический	5.00	–
148	426489.19	2169872.91	Картометрический	5.00	–
149	426546.68	2169895.60	Картометрический	5.00	–
150	426603.26	2169961.23	Картометрический	5.00	–
151	426644.03	2169962.09	Картометрический	5.00	–
152	426698.13	2169840.78	Картометрический	5.00	–
153	426703.38	2169795.79	Картометрический	5.00	–
154	426658.13	2169702.47	Картометрический	5.00	–
155	426603.97	2169624.00	Картометрический	5.00	–
156	426606.98	2169482.30	Картометрический	5.00	–
157	426656.61	2169369.49	Картометрический	5.00	–
158	426736.22	2169335.72	Картометрический	5.00	–
159	426909.84	2169374.81	Картометрический	5.00	–
160	427055.81	2169476.68	Картометрический	5.00	–
161	427090.61	2169556.89	Картометрический	5.00	–
162	427089.29	2169619.16	Картометрический	5.00	–



## Раздел 4

## План границ объекта



Используемые условные знаки и обозначения:

- 24 характерная точка границы объекта
- ▨ территория объекта
- ▭ населенные пункты

Примечание. Документ с подписью и оттиском печати (при наличии) лица, составившего описание местоположения границ объекта, предоставляется в орган, осуществляющий государственный кадастровый учет и государственную регистрацию прав.