



ПРАВИТЕЛЬСТВО ТВЕРСКОЙ ОБЛАСТИ

ПОСТАНОВЛЕНИЕ

16.12.2021

№ 683-пп

г. Тверь

Об утверждении графического описания местоположения границ особо охраняемой природной территории регионального значения – памятника природы «Урочище Овсяники»

В соответствии с Федеральным законом от 14.03.1995 № 33-ФЗ «Об особо охраняемых природных территориях», законом Тверской области от 08.12.2010 № 108-ЗО «Об особо охраняемых природных территориях в Тверской области», с учетом решения Комиссии при Правительстве Тверской области по вопросам организации и функционирования особо охраняемых природных территорий от 29.01.2021 № 1 Правительство Тверской области постановляет:

1. Утвердить графическое описание местоположения границ особо охраняемой природной территории регионального значения – памятника природы «Урочище Овсяники» (прилагается).

2. Министерству природных ресурсов и экологии Тверской области направить в орган, осуществляющий государственный кадастровый учет и государственную регистрацию прав, комплект документов, необходимый для внесения сведений о границах особо охраняемой природной территории регионального значения, указанной в пункте 1 настоящего постановления, в установленном порядке.

3. Контроль за исполнением настоящего постановления возложить на заместителя Председателя Правительства Тверской области, курирующего вопросы экологии.

Отчет об исполнении постановления представить в трехмесячный срок со дня его вступления в силу.

4. Настоящее постановление вступает в силу со дня его официального опубликования.

**Губернатор
Тверской области**



И.М. Руденя

Приложение
к постановлению Правительства
Тверской области
от 16.12.2021 № 683-пп

Графическое описание местоположения границ
особо охраняемой природной территории регионального значения –
памятника природы «Урочище Овсяники»

Раздел 1

Сведения об объекте		
Особо охраняемая природная территория регионального значения – памятник природы «Урочище Овсяники» (далее – объект)		
№ п/п	Характеристики объекта	Описание характеристик
1	2	3
1	Местоположение объекта	Лесной муниципальный округ Тверской области
2	Площадь объекта +/- величина погрешности определения площади (Р +/- Дельта Р)	433741 кв. м (\pm 7804 кв. м)
3	Иные характеристики объекта	-

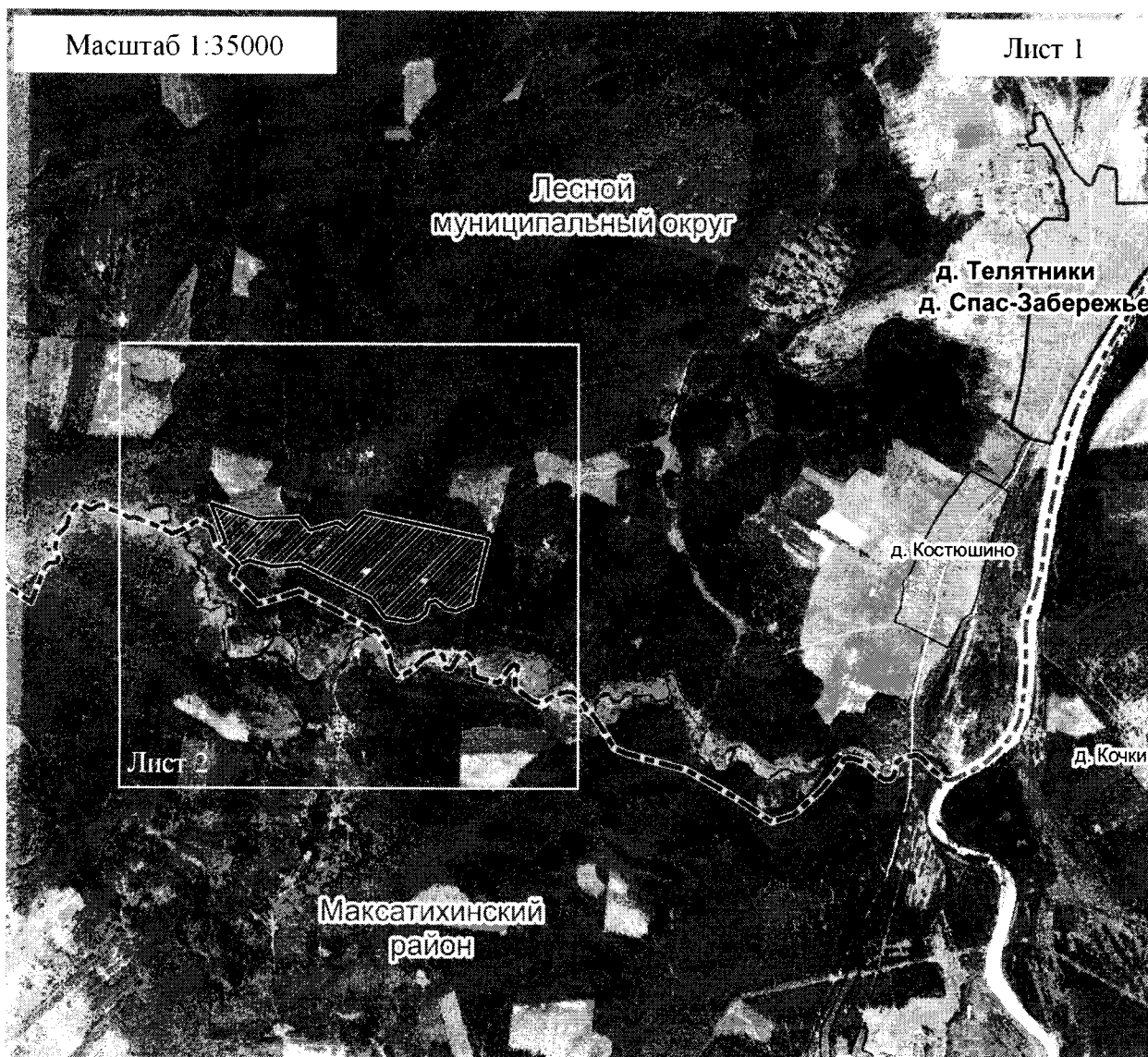
Раздел 2

Сведения о местоположении границ объекта					
1. Система координат МСК-69, зона 2					
2. Сведения о характерных точках границ объекта					
Обозначение характерных точек границ	Координаты, м		Метод определения координат характерной точки	Средняя квадратическая погрешность положения характерной точки (Mt), м	Описание обозначения точки на местности (при наличии)
	X	Y			
1	2	3	4	5	6
1	422712.17	2259328.38	Картометрический	5.00	–
2	422449.96	2259261.47	Картометрический	5.00	–




2. Сведения о характерных точках границ объекта					
Обозначение характерных точек границ	Координаты, м		Метод определения координат характерной точки	Средняя квадратическая погрешность положения характерной точки (Mt), м	Описание обозначения точки на местности (при наличии)
	X	Y			
1	2	3	4	5	6
3	422393.51	2259248.82	Картометрический	5.00	–
4	422356.04	2259166.95	Картометрический	5.00	–
5	422365.95	2259114.13	Картометрический	5.00	–
6	422407.71	2259064.90	Картометрический	5.00	–
7	422398.54	2259028.50	Картометрический	5.00	–
8	422349.37	2259014.02	Картометрический	5.00	–
9	422316.09	2258976.75	Картометрический	5.00	–
10	422301.88	2258924.89	Картометрический	5.00	–
11	422321.22	2258811.06	Картометрический	5.00	–
12	422416.18	2258737.16	Картометрический	5.00	–
13	422586.58	2258383.64	Картометрический	5.00	–
14	422572.80	2258243.35	Картометрический	5.00	–
15	422604.21	2258125.56	Картометрический	5.00	–
16	422579.44	2258069.11	Картометрический	5.00	–
17	422673.25	2257970.53	Картометрический	5.00	–
18	422690.05	2258008.39	Картометрический	5.00	–
19	422886.44	2257932.54	Картометрический	5.00	–
20	422812.75	2258164.77	Картометрический	5.00	–
21	422821.35	2258375.96	Картометрический	5.00	–
22	422755.93	2258430.69	Картометрический	5.00	–
23	422796.25	2258570.82	Картометрический	5.00	–
24	422767.20	2258610.92	Картометрический	5.00	–
25	422847.45	2258698.18	Картометрический	5.00	–

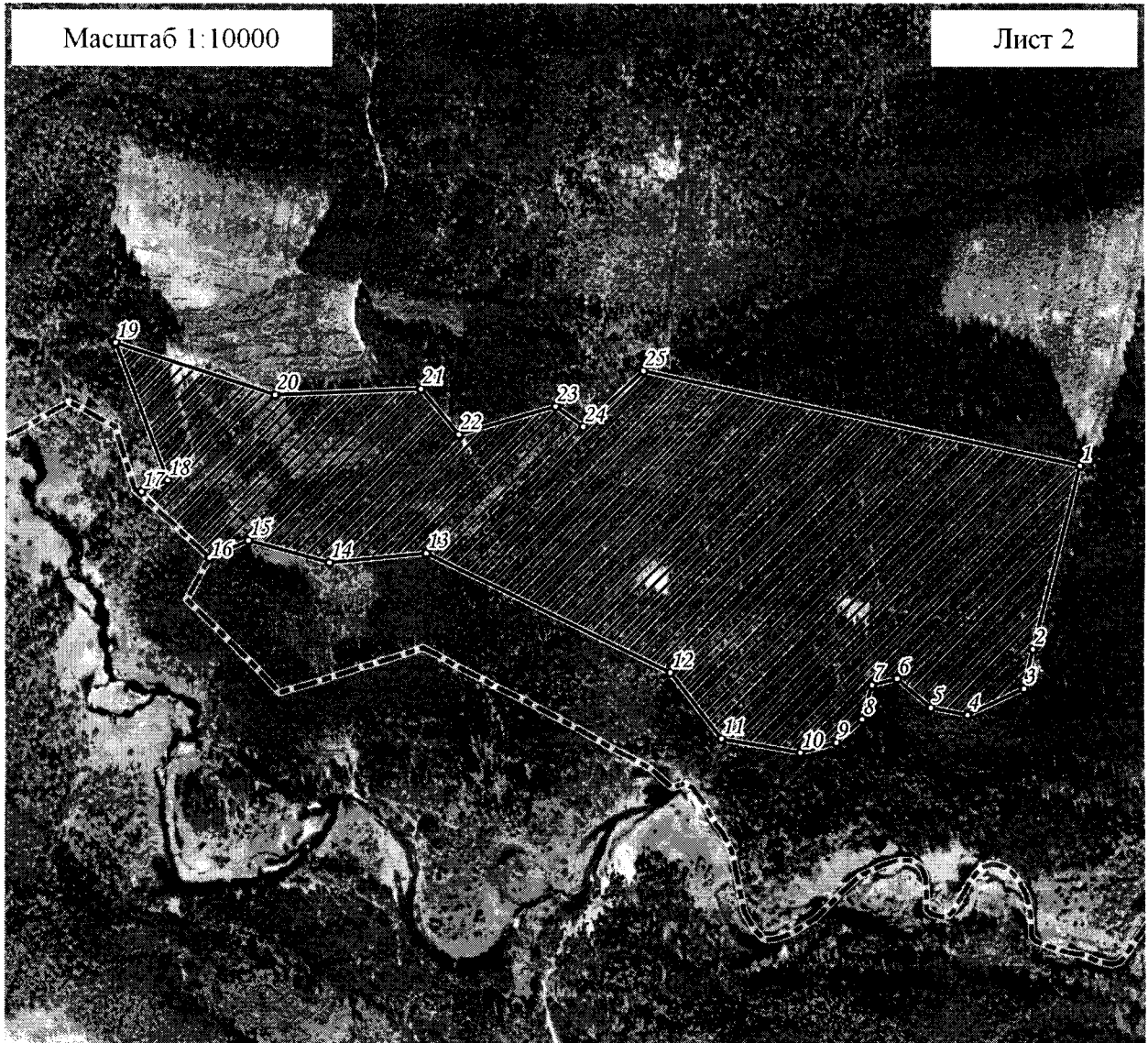
Раздел 4

План границ объекта



Используемые условные знаки и обозначения:


-  территория объекта
-  населенные пункты
-  граница административно-территориального деления



Используемые условные знаки и обозначения:

○24 характерная точка границы объекта

 территория объекта

 граница административно-территориального деления

Примечание. Документ с подписью и оттиском печати (при наличии) лица, составившего описание местоположения границ объекта, предоставляется в орган, осуществляющий государственный кадастровый учет и государственную регистрацию прав.