



ПРАВИТЕЛЬСТВО ТВЕРСКОЙ ОБЛАСТИ

ПОСТАНОВЛЕНИЕ

16.12.2021

№ 684-пп

г. Тверь

Об утверждении графического описания местоположения границ особо охраняемой природной территории регионального значения – государственного природного заказника «Урочище Кузнецово»

В соответствии с Федеральным законом от 14.03.1995 № 33-ФЗ «Об особо охраняемых природных территориях», законом Тверской области от 08.12.2010 № 108-ЗО «Об особо охраняемых природных территориях в Тверской области», с учетом решения Комиссии при Правительстве Тверской области по вопросам организации и функционирования особо охраняемых природных территорий от 29.01.2021 № 1 Правительство Тверской области постановляет:

1. Определить уточненное наименование особо охраняемой природной территории Тверской области государственного природного заказника «Болото Белое», указанной в пункте 33 списка особо охраняемых природных территорий, утвержденного решением малого Совета Тверского областного совета народных депутатов от 25.08.1993 № 340 «О дополнении к решению малого Совета № 128 от 22.09.92 г. и № 224 от 01.04.93 г. «О корректировке и расширении природно-заповедного фонда области»: особо охраняемая природная территория регионального значения – государственный природный заказник «Урочище Кузнецово».

2. Утвердить графическое описание местоположения границ особо охраняемой природной территории регионального значения – государственного природного заказника «Урочище Кузнецово» (прилагается).

3. Министерству природных ресурсов и экологии Тверской области направить в орган, осуществляющий государственный кадастровый учет и государственную регистрацию прав, комплект документов, необходимый

для внесения сведений о границах особо охраняемой природной территории регионального значения, указанной в пункте 2 настоящего постановления, в установленном порядке.

4. Контроль за исполнением настоящего постановления возложить на заместителя Председателя Правительства Тверской области, курирующего вопросы экологии.

Отчет об исполнении постановления представить в трехмесячный срок со дня его вступления в силу.

5. Настоящее постановление вступает в силу со дня его официального опубликования.

**Губернатор
Тверской области**



И.М. Руденя

Приложение
к постановлению Правительства
Тверской области
от 16.12.2021 № 684-пп

Графическое описание местоположения границ
особо охраняемой природной территории регионального значения –
государственного природного заказника
«Урочище Кузнецово»

Раздел 1

Сведения об объекте		
Особо охраняемая природная территория регионального значения – государственный природный заказник «Урочище Кузнецово» (далее – объект)		
№ п/п	Характеристики объекта	Описание характеристик
1	2	3
1	Местоположение объекта	Бологовский муниципальный район Тверской области
2	Площадь объекта +/- величина погрешности определения площади (Р +/- Дельта Р)	2 332 190 кв. м (\pm 15 978 кв. м)
3	Иные характеристики объекта	-

Раздел 2

Сведения о местоположении границ объекта					
1. Система координат МСК-69, зона 2					
2. Сведения о характерных точках границ объекта					
Обозначение характерных точек границ	Координаты, м		Метод определения координат характерной точки	Средняя квадратическая погрешность положения характерной точки (Mt), м	Описание обозначения точки на местности (при наличии)
	X	Y			
1	2	3	4	5	6
-	-	-	-	-	-

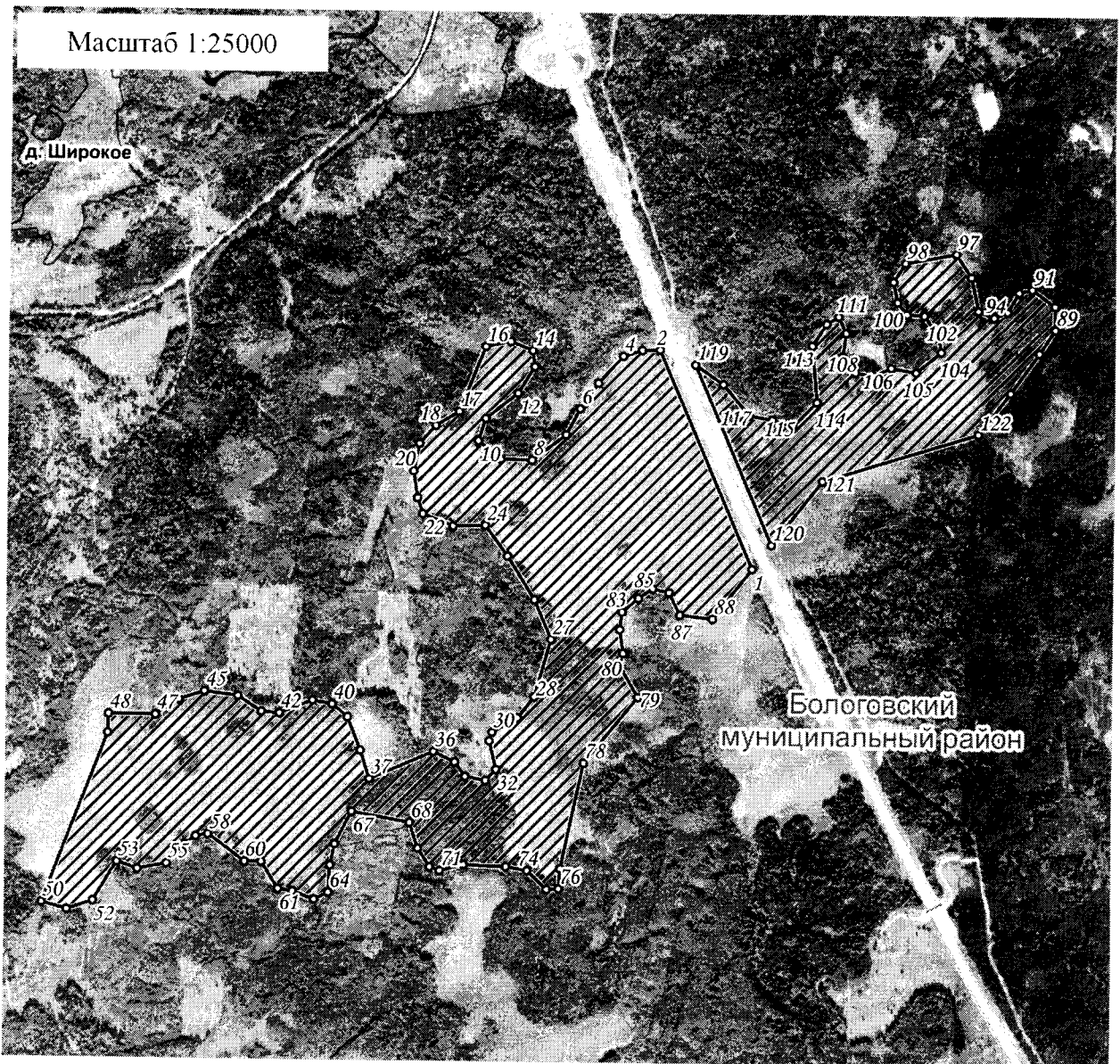
3. Сведения о характерных точках части (частей) границы объекта					
Обозначение характерных точек части границы	Координаты, м		Метод определения координат характерной точки	Средняя квадратическая погрешность положения характерной точки (Mt), м	Описание обозначения точки на местности (при наличии)
	X	Y			
1	2	3	4	5	6
Контур 1					
1	427417.48	2143981.92	Картометрический	5.00	–
2	428222.85	2143633.12	Картометрический	5.00	–
3	428221.05	2143566.85	Картометрический	5.00	–
4	428198.49	2143496.24	Картометрический	5.00	–
5	428098.29	2143404.98	Картометрический	5.00	–
6	428001.93	2143337.74	Картометрический	5.00	–
7	427905.14	2143285.86	Картометрический	5.00	–
8	427810.42	2143160.29	Картометрический	5.00	–
9	427813.70	2143043.63	Картометрический	5.00	–
10	427880.55	2142959.48	Картометрический	5.00	–
11	427962.70	2142986.37	Картометрический	5.00	–
12	428057.59	2143105.80	Картометрический	5.00	–
13	428157.20	2143166.98	Картометрический	5.00	–
14	428215.75	2143159.42	Картометрический	5.00	–
15	428248.76	2143077.39	Картометрический	5.00	–
16	428229.88	2142984.68	Картометрический	5.00	–
17	427988.01	2142888.11	Картометрический	5.00	–
18	427935.21	2142800.59	Картометрический	5.00	–
19	427868.28	2142740.99	Картометрический	5.00	–
20	427767.55	2142719.72	Картометрический	5.00	–
21	427668.86	2142735.37	Картометрический	5.00	–
22	427609.96	2142755.22	Картометрический	5.00	–
23	427566.02	2142868.70	Картометрический	5.00	–
24	427569.72	2142988.58	Картометрический	5.00	–
25	427457.46	2143072.30	Картометрический	5.00	–
26	427298.78	2143173.49	Картометрический	5.00	–
27	427154.23	2143237.06	Картометрический	5.00	–
28	426941.02	2143175.75	Картометрический	5.00	–
29	426863.58	2143114.54	Картометрический	5.00	–
30	426809.41	2143020.84	Картометрический	5.00	–
31	426778.29	2143010.28	Картометрический	5.00	–
32	426673.43	2143036.33	Картометрический	5.00	–
33	426632.65	2142997.59	Картометрический	5.00	–
34	426647.67	2142921.74	Картометрический	5.00	–
35	426699.23	2142882.38	Картометрический	5.00	–
36	426736.90	2142802.87	Картометрический	5.00	–

3. Сведения о характерных точках части (частей) границы объекта					
Обозначение характерных точек части границы	Координаты, м		Метод определения координат характерной точки	Средняя квадратическая погрешность положения характерной точки (Mt), м	Описание обозначения точки на местности (при наличии)
	X	Y			
1	2	3	4	5	6
37	426635.18	2142564.76	Картометрический	5.00	—
38	426738.79	2142530.32	Картометрический	5.00	—
39	426861.45	2142481.54	Картометрический	5.00	—
40	426907.78	2142424.75	Картометрический	5.00	—
41	426921.24	2142351.77	Картометрический	5.00	—
42	426872.54	2142227.50	Картометрический	5.00	—
43	426877.51	2142160.04	Картометрический	5.00	—
44	426935.24	2142072.57	Картометрический	5.00	—
45	426950.44	2141948.44	Картометрический	5.00	—
46	426920.40	2141852.53	Картометрический	5.00	—
47	426862.94	2141765.69	Картометрический	5.00	—
48	426863.80	2141590.92	Картометрический	5.00	—
49	426793.64	2141588.47	Картометрический	5.00	—
50	426170.56	2141347.83	Картометрический	5.00	—
51	426144.89	2141441.95	Картометрический	5.00	—
52	426177.36	2141539.07	Картометрический	5.00	—
53	426321.01	2141627.26	Картометрический	5.00	—
54	426295.23	2141703.88	Картометрический	5.00	—
55	426316.18	2141812.41	Картометрический	5.00	—
56	426388.00	2141878.95	Картометрический	5.00	—
57	426417.56	2141919.73	Картометрический	5.00	—
58	426425.47	2141966.04	Картометрический	5.00	—
59	426325.60	2142102.72	Картометрический	5.00	—
60	426325.99	2142165.04	Картометрический	5.00	—
61	426227.72	2142227.77	Картометрический	5.00	—
62	426219.63	2142282.35	Картометрический	5.00	—
63	426190.71	2142363.29	Картометрический	5.00	—
64	426216.32	2142415.51	Картометрический	5.00	—
65	426315.52	2142422.55	Картометрический	5.00	—
66	426393.74	2142438.31	Картометрический	5.00	—
67	426513.55	2142500.10	Картометрический	5.00	—
68	426475.26	2142716.01	Картометрический	5.00	—
69	426380.97	2142747.73	Картометрический	5.00	—
70	426313.15	2142792.45	Картометрический	5.00	—
71	426300.12	2142829.79	Картометрический	5.00	—
72	426321.88	2142918.67	Картометрический	5.00	—
73	426316.42	2143076.77	Картометрический	5.00	—

3. Сведения о характерных точках части (частей) границы объекта					
Обозначение характерных точек части границы	Координаты, м		Метод определения координат характерной точки	Средняя квадратическая погрешность положения характерной точки (Mt), м	Описание обозначения точки на местности (при наличии)
	X	Y			
1	2	3	4	5	6
74	426302.38	2143155.87	Картометрический	5.00	—
75	426234.87	2143228.08	Картометрический	5.00	—
76	426237.89	2143273.29	Картометрический	5.00	—
77	426310.74	2143278.56	Картометрический	5.00	—
78	426700.02	2143361.87	Картометрический	5.00	—
79	426943.28	2143561.72	Картометрический	5.00	—
80	427057.79	2143495.18	Картометрический	5.00	—
81	427106.62	2143505.77	Картометрический	5.00	—
82	427192.96	2143492.84	Картометрический	5.00	—
83	427257.22	2143500.79	Картометрический	5.00	—
84	427307.73	2143560.59	Картометрический	5.00	—
85	427343.08	2143613.82	Картометрический	5.00	—
86	427329.08	2143674.88	Картометрический	5.00	—
87	427248.10	2143715.61	Картометрический	5.00	—
88	427234.80	2143836.88	Картометрический	5.00	—
1	427417.48	2143981.92	Картометрический	5.00	—
Контур 2					
89	428308.55	2145097.70	Картометрический	5.00	—
90	428394.54	2145097.05	Картометрический	5.00	—
91	428455.26	2145012.73	Картометрический	5.00	—
92	428444.37	2144963.26	Картометрический	5.00	—
93	428371.86	2144921.28	Картометрический	5.00	—
94	428351.76	2144871.55	Картометрический	5.00	—
95	428374.88	2144813.83	Картометрический	5.00	—
96	428498.47	2144786.58	Картометрический	5.00	—
97	428583.02	2144729.88	Картометрический	5.00	—
98	428548.34	2144542.19	Картометрический	5.00	—
99	428479.16	2144497.82	Картометрический	5.00	—
100	428404.72	2144513.23	Картометрический	5.00	—
101	428361.08	2144548.54	Картометрический	5.00	—
102	428356.59	2144612.86	Картометрический	5.00	—
103	428281.51	2144667.68	Картометрический	5.00	—
104	428222.76	2144676.23	Картометрический	5.00	—
105	428147.54	2144583.34	Картометрический	5.00	—
106	428162.77	2144491.05	Картометрический	5.00	—
107	428133.99	2144422.65	Картометрический	5.00	—
108	428145.01	2144358.44	Картометрический	5.00	—

Раздел 4

План границ объекта



Используемые условные знаки и обозначения:

○24 характерная точка границы объекта

 территория объекта

 населенные пункты

Примечание. Документ с подписью и оттиском печати (при наличии) лица, составившего описание местоположения границ объекта, предоставляется в орган, осуществляющий государственный кадастровый учет и государственную регистрацию прав.