



## ПРАВИТЕЛЬСТВО ТВЕРСКОЙ ОБЛАСТИ

### ПОСТАНОВЛЕНИЕ

25.01.2022

№ 39-пп

г. Тверь

#### **Об утверждении графического описания местоположения границ особо охраняемой природной территории регионального значения – государственного природного заказника «Болота Битюковское и Черемушкино»**

В соответствии с Федеральным законом от 14.03.1995 № 33-ФЗ «Об особо охраняемых природных территориях», законом Тверской области от 08.12.2010 № 108-ЗО «Об особо охраняемых природных территориях в Тверской области», с учетом решения Комиссии при Правительстве Тверской области по вопросам организации и функционирования особо охраняемых природных территорий от 29.01.2021 № 1 Правительство Тверской области постановляет:

1. Утвердить графическое описание местоположения границ особо охраняемой природной территории регионального значения – государственного природного заказника «Болота Битюковское и Черемушкино» (прилагается).

2. Министерству природных ресурсов и экологии Тверской области направить в орган, осуществляющий государственный кадастровый учет и государственную регистрацию прав, комплект документов, необходимый для внесения сведений о границах особо охраняемой природной территории регионального значения, указанной в пункте 1 настоящего постановления, в установленном порядке.

3. Контроль за исполнением настоящего постановления возложить на заместителя Председателя Правительства Тверской области, курирующего вопросы экологии.

Отчет об исполнении постановления представить в трехмесячный срок со дня его вступления в силу.

4. Настоящее постановление вступает в силу со дня его официального опубликования.

**Губернатор  
Тверской области**



**И.М. Руденя**

Приложение  
к постановлению Правительства  
Тверской области  
от 25.01.2022 № 39-пп

Графическое описание местоположения границ  
особо охраняемой природной территории регионального значения –  
государственного природного заказника  
«Болота Битюковское и Черемушкино»

Раздел 1

Сведения об объекте		
Особо охраняемая природная территория регионального значения – государственный природный заказник «Болота Битюковское и Черемушкино» (далее – объект)		
№ п/п	Характеристики объекта	Описание характеристик
1	2	3
1	Местоположение объекта	Кашинский городской округ Тверской области
2	Площадь объекта +/- величина погрешности определения площади (Р +/- Дельта Р)	49 362 376 кв. м ( $\pm$ 73 804 кв. м)
3	Иные характеристики объекта	-

Раздел 2

Сведения о местоположении границ объекта					
1. Система координат МСК-69, зона 3					
2. Сведения о характерных точках границ объекта					
Обозначение характерных точек границ	Координаты, м		Метод определения координат характерной точки	Средняя квадратическая погрешность положения характерной точки (Mt), м	Описание обозначения точки на местности (при наличии)
	X	Y			
1	2	3	4	5	6
1	3173657,44	331399,26	Картометрический	5.00	-

2. Сведения о характерных точках границ объекта					
Обозначение характерных точек границ	Координаты, м		Метод определения координат характерной точки	Средняя квадратическая погрешность положения характерной точки (Mt), м	Описание обозначения точки на местности (при наличии)
	X	Y			
1	2	3	4	5	6
2	3178230,84	330950,76	Картометрический	5.00	-
3	3178674,06	330890,67	Картометрический	5.00	-
4	3179679,32	330835,80	Картометрический	5.00	-
5	3179901,18	333931,08	Картометрический	5.00	-
6	3182110,07	333780,94	Картометрический	5.00	-
7	3182133,69	333866,63	Картометрический	5.00	-
8	3182397,91	333872,15	Картометрический	5.00	-
9	3182464,11	333784,96	Картометрический	5.00	-
10	3182541,09	333701,69	Картометрический	5.00	-
11	3182635,58	333652,03	Картометрический	5.00	-
12	3182714,46	333606,53	Картометрический	5.00	-
13	3182826,40	333505,78	Картометрический	5.00	-
14	3183286,90	332720,74	Картометрический	5.00	-
15	3183421,87	332519,42	Картометрический	5.00	-
16	3183467,65	332088,74	Картометрический	5.00	-
17	3183469,86	332021,79	Картометрический	5.00	-
18	3182991,12	331917,63	Картометрический	5.00	-
19	3182746,44	331864,98	Картометрический	5.00	-
20	3182510,22	331815,81	Картометрический	5.00	-
21	3182393,31	331789,95	Картометрический	5.00	-
22	3182173,95	331742,97	Картометрический	5.00	-
23	3182030,40	331705,56	Картометрический	5.00	-
24	3181950,18	331668,30	Картометрический	5.00	-

2. Сведения о характерных точках границ объекта					
Обозначение характерных точек границ	Координаты, м		Метод определения координат характерной точки	Средняя квадратическая погрешность положения характерной точки (Mt), м	Описание обозначения точки на местности (при наличии)
	X	Y			
1	2	3	4	5	6
25	3181934,83	331681,54	Картометрический	5.00	-
26	3181424,52	331566,60	Картометрический	5.00	-
27	3181271,94	331469,13	Картометрический	5.00	-
28	3181334,94	331290,18	Картометрический	5.00	-
29	3180978,45	330987,00	Картометрический	5.00	-
30	3180837,27	330872,46	Картометрический	5.00	-
31	3180647,04	330705,48	Картометрический	5.00	-
32	3180505,88	330590,94	Картометрический	5.00	-
33	3180277,68	330550,56	Картометрический	5.00	-
34	3180082,02	330159,00	Картометрический	5.00	-
35	3179851,89	329801,82	Картометрический	5.00	-
36	3179588,97	329639,97	Картометрический	5.00	-
37	3179814,46	329247,92	Картометрический	5.00	-
38	3179885,90	329103,90	Картометрический	5.00	-
39	3179143,32	328656,46	Картометрический	5.00	-
40	3178723,97	328541,31	Картометрический	5.00	-
41	3178390,89	328166,34	Картометрический	5.00	-
42	3178181,49	327928,29	Картометрический	5.00	-
43	3178056,51	327788,43	Картометрический	5.00	-
44	3178008,74	327720,71	Картометрический	5.00	-
45	3177729,42	327847,81	Картометрический	5.00	-
46	3177498,34	327665,68	Картометрический	5.00	-
47	3177432,25	327666,80	Картометрический	5.00	-

2. Сведения о характерных точках границ объекта					
Обозначение характерных точек границ	Координаты, м		Метод определения координат характерной точки	Средняя квадратическая погрешность положения характерной точки (Mt), м	Описание обозначения точки на местности (при наличии)
	X	Y			
1	2	3	4	5	6
48	3177224,10	327238,32	Картометрический	5.00	-
49	3177157,45	327101,13	Картометрический	5.00	-
50	3176923,84	327111,23	Картометрический	5.00	-
51	3176718,14	327122,33	Картометрический	5.00	-
52	3176709,90	327122,73	Картометрический	5.00	-
53	3176611,82	327127,48	Картометрический	5.00	-
54	3176341,78	326689,01	Картометрический	5.00	-
55	3176067,12	326265,30	Картометрический	5.00	-
56	3176056,35	326247,80	Картометрический	5.00	-
57	3175893,88	325999,79	Картометрический	5.00	-
58	3175830,74	325906,02	Картометрический	5.00	-
59	3175792,61	325848,93	Картометрический	5.00	-
60	3175440,48	325744,74	Картометрический	5.00	-
61	3175022,46	325648,98	Картометрический	5.00	-
62	3174975,32	325631,54	Картометрический	5.00	-
63	3174685,20	325554,32	Картометрический	5.00	-
64	3174357,87	325260,34	Картометрический	5.00	-
65	3174237,82	325283,16	Картометрический	5.00	-
66	3174081,27	325245,79	Картометрический	5.00	-
67	3173496,52	325100,77	Картометрический	5.00	-
68	3173316,53	325057,26	Картометрический	5.00	-
69	3173215,48	325977,54	Картометрический	5.00	-
70	3172901,36	326024,50	Картометрический	5.00	-

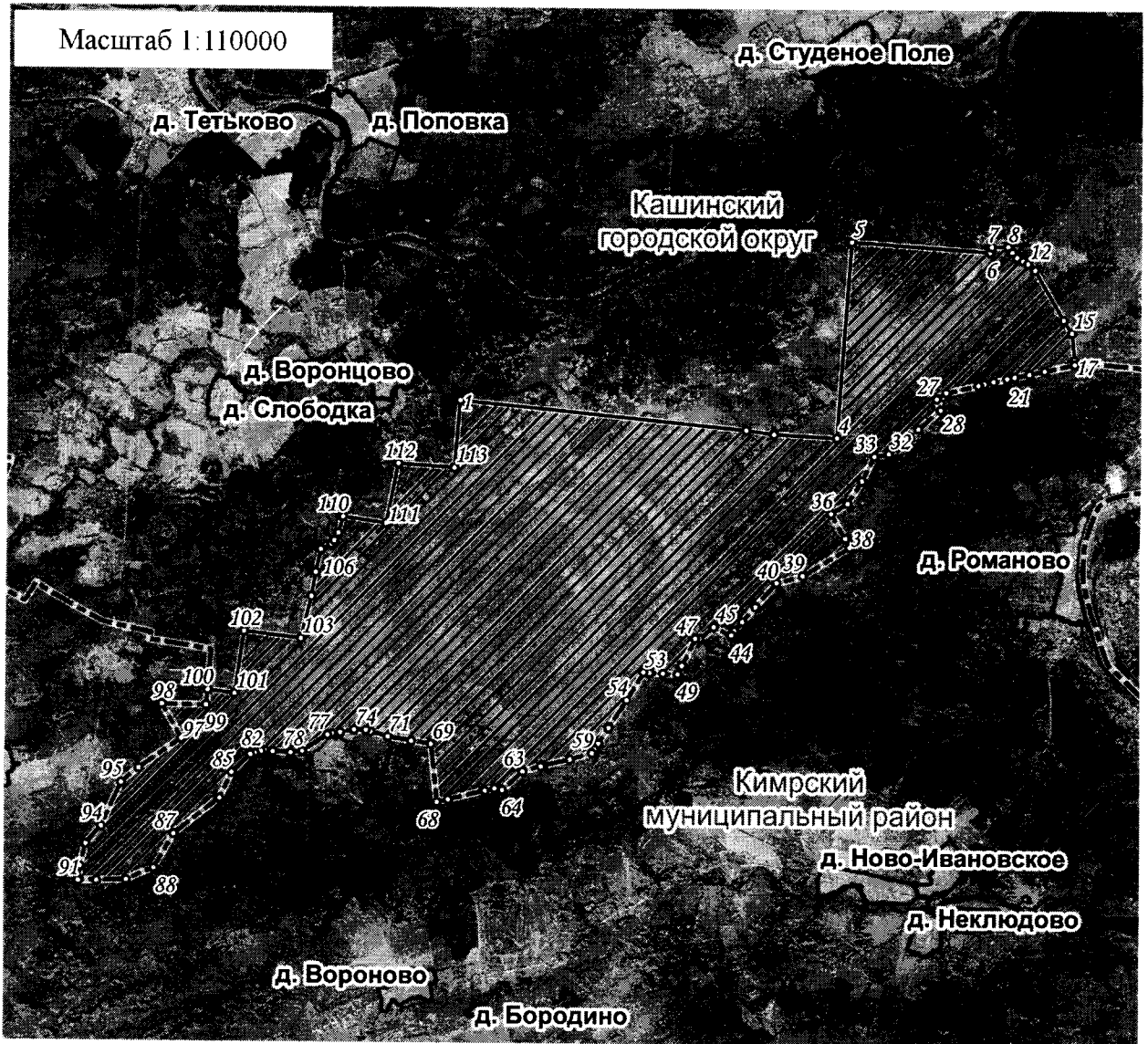
2. Сведения о характерных точках границ объекта					
Обозначение характерных точек границ	Координаты, м		Метод определения координат характерной точки	Средняя квадратическая погрешность положения характерной точки (Mt), м	Описание обозначения точки на местности (при наличии)
	X	Y			
1	2	3	4	5	6
71	3172522,38	326089,39	Картометрический	5.00	-
72	3172247,33	326167,26	Картометрический	5.00	-
73	3172173,04	326187,90	Картометрический	5.00	-
74	3171982,18	326193,78	Картометрический	5.00	-
75	3171760,70	326150,66	Картометрический	5.00	-
76	3171626,47	326129,29	Картометрический	5.00	-
77	3171557,18	326113,12	Картометрический	5.00	-
78	3171152,98	325850,23	Картометрический	5.00	-
79	3170963,48	325827,89	Картометрический	5.00	-
80	3170679,50	325841,80	Картометрический	5.00	-
81	3170552,35	325856,81	Картометрический	5.00	-
82	3170488,65	325844,04	Картометрический	5.00	-
83	3170394,01	325815,25	Картометрический	5.00	-
84	3170321,10	325791,02	Картометрический	5.00	-
85	3170024,11	325507,28	Картометрический	5.00	-
86	3169830,21	325097,91	Картометрический	5.00	-
87	3169099,65	324531,48	Картометрический	5.00	-
88	3168782,70	323989,53	Картометрический	5.00	-
89	3168342,93	323801,28	Картометрический	5.00	-
90	3167869,32	323784,42	Картометрический	5.00	-
91	3167574,93	323783,64	Картометрический	5.00	-
92	3167605,67	324010,73	Картометрический	5.00	-
93	3167691,05	324363,62	Картометрический	5.00	-

2. Сведения о характерных точках границ объекта					
Обозначение характерных точек границ	Координаты, м		Метод определения координат характерной точки	Средняя квадратическая погрешность положения характерной точки (Mt), м	Описание обозначения точки на местности (при наличии)
	X	Y			
1	2	3	4	5	6
94	3167939,14	324641,79	Картометрический	5.00	-
95	3168256,04	325338,24	Картометрический	5.00	-
96	3168533,96	325565,44	Картометрический	5.00	-
97	3169213,78	326036,91	Картометрический	5.00	-
98	3168901,32	326576,43	Картометрический	5.00	-
99	3169610,18	326565,93	Картометрический	5.00	-
100	3169632,02	326806,62	Картометрический	5.00	-
101	3170061,72	326752,02	Картометрический	5.00	-
102	3170207,95	327736,42	Картометрический	5.00	-
103	3171118,18	327628,22	Картометрический	5.00	-
104	3171286,94	328291,22	Картометрический	5.00	-
105	3171354,48	328669,94	Картометрический	5.00	-
106	3171435,88	329027,46	Картометрический	5.00	-
107	3171597,98	329112,94	Картометрический	5.00	-
108	3171646,50	329167,08	Картометрический	5.00	-
109	3171710,57	329288,25	Картометрический	5.00	-
110	3171785,78	329546,19	Картометрический	5.00	-
111	3172476,51	329445,50	Картометрический	5.00	-
112	3172667,33	330393,88	Картометрический	5.00	-
113	3173565,47	330332,47	Картометрический	5.00	-
1	3173657,44	331399,26	Картометрический	5.00	-



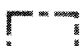




## План границ объекта



Используемые условные знаки и обозначения:

- 24 характерная точка границы объекта
-  территория объекта
-  населенные пункты
-  граница административно-территориального деления

Примечание. Документ с подписью и оттиском печати (при наличии) лица, составившего описание местоположения границ объекта, предоставляется в орган, осуществляющий государственный кадастровый учет и государственную регистрацию прав.