



ПРАВИТЕЛЬСТВО ТВЕРСКОЙ ОБЛАСТИ

ПОСТАНОВЛЕНИЕ

25.01.2022

№ 30-пп

г. Тверь

Об утверждении графического описания местоположения границ особо охраняемой природной территории регионального значения – государственного природного заказника «Болото Костюшинское»

В соответствии с Федеральным законом от 14.03.1995 № 33-ФЗ «Об особо охраняемых природных территориях», законом Тверской области от 08.12.2010 № 108-ЗО «Об особо охраняемых природных территориях в Тверской области», с учетом решения Комиссии при Правительстве Тверской области по вопросам организации и функционирования особо охраняемых природных территорий от 16.06.2021 № 4 Правительство Тверской области постановляет:

1. Определить уточненное наименование особо охраняемой природной территории Тверской области государственного природного заказника «Болото Костяшинское», указанной в пункте 87 списка особо охраняемых природных территорий, утвержденного решением малого Совета Тверского областного совета народных депутатов от 25.08.1993 № 340 «О дополнении к решению малого Совета № 128 от 22.09.92 г. и № 224 от 01.04.93 г. «О корректировке и расширении природно-заповедного фонда области»: особо охраняемая природная территория регионального значения – государственный природный заказник «Болото Костюшинское».

2. Утвердить графическое описание местоположения границ особо охраняемой природной территории регионального значения – государственного природного заказника «Болото Костюшинское» (прилагается).

3. Министерству природных ресурсов и экологии Тверской области направить в орган, осуществляющий государственный кадастровый учет и государственную регистрацию прав, комплект документов, необходимый

для внесения сведений о границах особо охраняемой природной территории регионального значения, указанной в пункте 2 настоящего постановления, в установленном порядке.

4. Контроль за исполнением настоящего постановления возложить на заместителя Председателя Правительства Тверской области, курирующего вопросы экологии.

Отчет об исполнении постановления представить в трехмесячный срок со дня его вступления в силу.

5. Настоящее постановление вступает в силу со дня его официального опубликования.

**Губернатор
Тверской области**



И.М. Руденя

Приложение
к постановлению Правительства
Тверской области
от 25.01.2022 № 30-пп

Графическое описание местоположения границ
особо охраняемой природной территории регионального значения –
государственного природного заказника
«Болото Костюшинское»

Раздел 1

Сведения об объекте		
Особо охраняемая природная территория регионального значения – государственный природный заказник «Болото Костюшинское» (далее – объект)		
№ п/п	Характеристики объекта	Описание характеристик
1	2	3
1	Местоположение объекта	Андреапольский муниципальный округ Тверской области
2	Площадь объекта +/- величина погрешности определения площади (Р +/- Дельта Р)	533 702 кв. м (\pm 8 341 кв. м)
3	Иные характеристики объекта	-

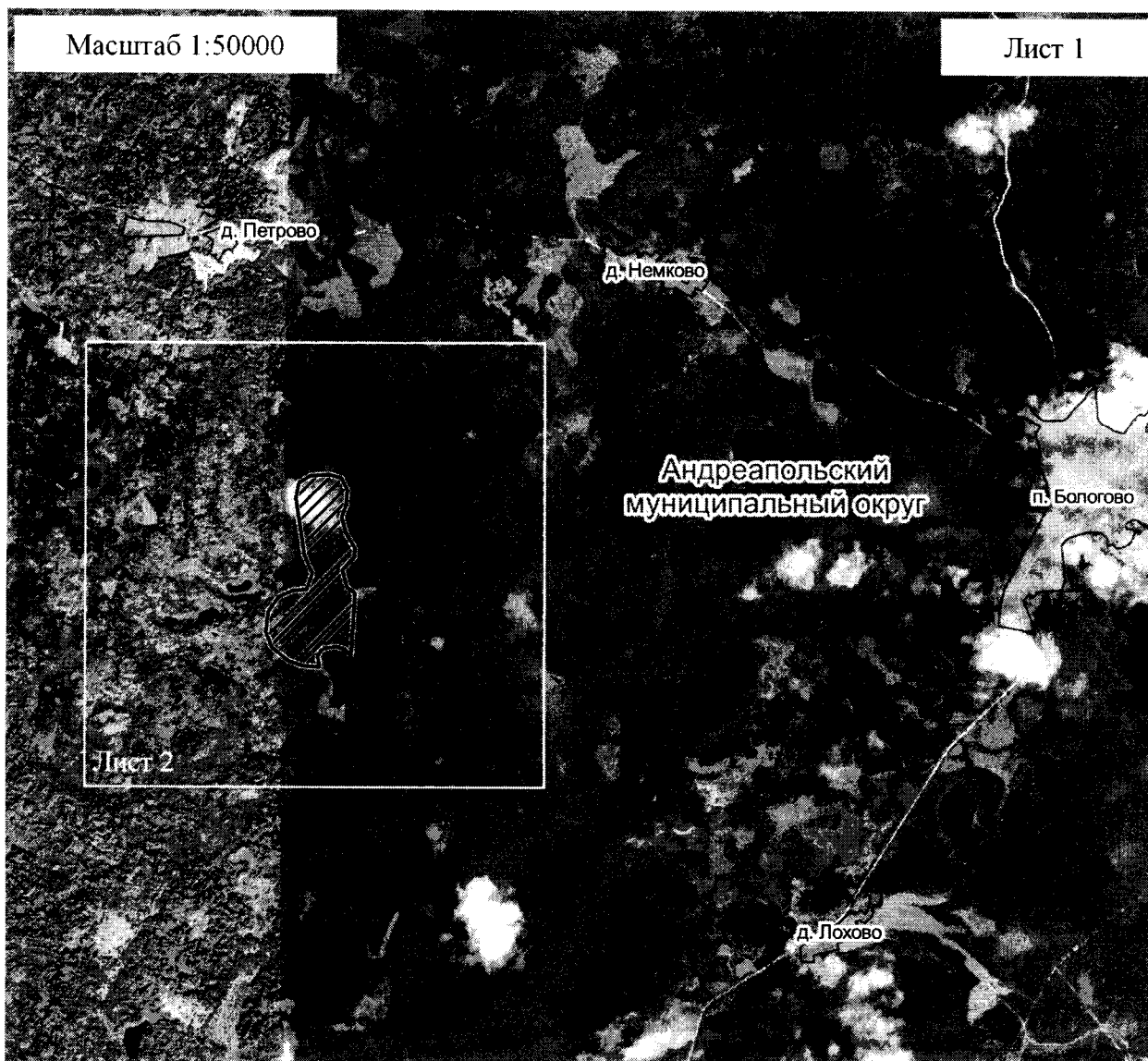
Раздел 2

Сведения о местоположении границ объекта					
1. Система координат МСК-69, зона 1					
2. Сведения о характерных точках границ объекта					
Обозначение характерных точек границ	Координаты, м		Метод определения координат характерной точки	Средняя квадратическая погрешность положения характерной точки (Mt), м	Описание обозначения точки на местности (при наличии)
	X	Y			
1	2	3	4	5	6
1	296363.47	1196257.97	Картометрический	5.00	–



2. Сведения о характерных точках границ объекта					
Обозначение характерных точек границ	Координаты, м		Метод определения координат характерной точки	Средняя квадратическая погрешность положения характерной точки (Mt), м	Описание обозначения точки на местности (при наличии)
	X	Y			
1	2	3	4	5	6
2	296412.84	1196342.67	Картометрический	5.00	–
3	296421.24	1196477.28	Картометрический	5.00	–
4	296396.61	1196564.40	Картометрический	5.00	–
5	296312.01	1196607.03	Картометрический	5.00	–
6	296201.15	1196598.88	Картометрический	5.00	–
7	296114.12	1196567.50	Картометрический	5.00	–
8	295999.39	1196599.66	Картометрический	5.00	–
9	295897.74	1196662.25	Картометрический	5.00	–
10	295830.54	1196658.03	Картометрический	5.00	–
11	295740.82	1196572.81	Картометрический	5.00	–
12	295615.56	1196607.36	Картометрический	5.00	–
13	295578.27	1196664.89	Картометрический	5.00	–
14	295128.68	1196636.85	Картометрический	5.00	–
15	295180.11	1196591.28	Картометрический	5.00	–
16	295197.17	1196538.53	Картометрический	5.00	–
17	295188.99	1196453.52	Картометрический	5.00	–
18	295170.45	1196423.02	Картометрический	5.00	–
19	295132.72	1196398.58	Картометрический	5.00	–
20	295051.27	1196408.46	Картометрический	5.00	–
21	295061.90	1196281.66	Картометрический	5.00	–
22	295096.74	1196184.59	Картометрический	5.00	–
23	295188.11	1196071.43	Картометрический	5.00	–
24	295299.66	1196024.10	Картометрический	5.00	–

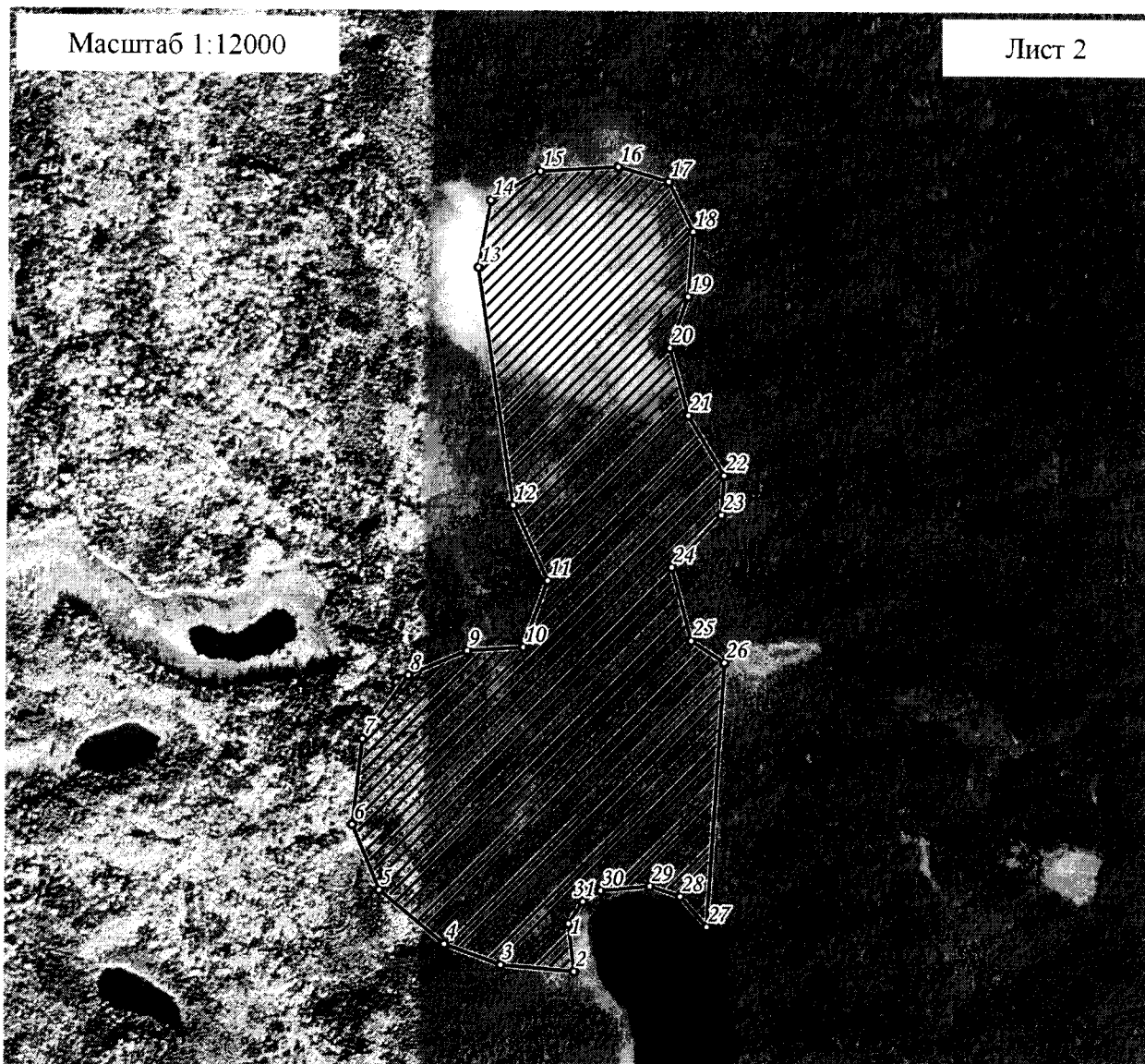
2. Сведения о характерных точках границ объекта					
Обозначение характерных точек границ	Координаты, м		Метод определения координат характерной точки	Средняя квадратическая погрешность положения характерной точки (Mt), м	Описание обозначения точки на местности (при наличии)
	X	Y			
1	2	3	4	5	6
25	295445.30	1196041.10	Картометрический	5.00	–
26	295554.00	1196119.83	Картометрический	5.00	–
27	295596.44	1196221.25	Картометрический	5.00	–
28	295602.81	1196317.17	Картометрический	5.00	–
29	295716.61	1196358.98	Картометрический	5.00	–
30	295845.14	1196298.41	Картометрический	5.00	–
31	296249.42	1196236.34	Картометрический	5.00	–
1	296363.47	1196257.97	Картометрический	5.00	–
3. Сведения о характерных точках части (частей) границы объекта					
Обозначение характерных точек части границы	Координаты, м		Метод определения координат характерной точки	Средняя квадратическая погрешность положения характерной точки (Mt), м	Описание обозначения точки на местности (при наличии)
	X	Y			
1	2	3	4	5	6
-	-	-	-	-	-

План границ объекта



Используемые условные знаки и обозначения:

-  территория объекта
-  населенные пункты



Используемые условные знаки и обозначения:

○²⁴ характерная точка границы объекта

▨ территория объекта

Примечание. Документ с подписью и оттиском печати (при наличии) лица, составившего описание местоположения границ объекта, предоставляется в орган, осуществляющий государственный кадастровый учет и государственную регистрацию прав.