



ПРАВИТЕЛЬСТВО ТВЕРСКОЙ ОБЛАСТИ

ПОСТАНОВЛЕНИЕ

25.01.2022

№ 33-пп

г. Тверь

**Об утверждении графического описания
местоположения границ особо охраняемой
природной территории регионального значения –
памятника природы «Лес около Кемецкого
водохранилища»**

В соответствии с Федеральным законом от 14.03.1995 № 33-ФЗ «Об особо охраняемых природных территориях», законом Тверской области от 08.12.2010 № 108-ЗО «Об особо охраняемых природных территориях в Тверской области», с учетом решения Комиссии при Правительстве Тверской области по вопросам организации и функционирования особо охраняемых природных территорий от 29.01.2021 № 1 Правительство Тверской области постановляет:

1. Утвердить графическое описание местоположения границ особо охраняемой природной территории регионального значения – памятника природы «Лес около Кемецкого водохранилища» (прилагается).

2. Министерству природных ресурсов и экологии Тверской области направить в орган, осуществляющий государственный кадастровый учет и государственную регистрацию прав, комплект документов, необходимый для внесения сведений о границах особо охраняемой природной территории регионального значения, указанной в пункте 1 настоящего постановления, в установленном порядке.

3. Контроль за исполнением настоящего постановления возложить на заместителя Председателя Правительства Тверской области, курирующего вопросы экологии.

Отчет об исполнении постановления представить в трехмесячный срок со дня его вступления в силу.

4. Настоящее постановление вступает в силу со дня его официального опубликования.

**Губернатор
Тверской области**



И.М. Руденя

Приложение
к постановлению Правительства
Тверской области
от 25.01.2022 № 33-пп

Графическое описание местоположения границ
особо охраняемой природной территории регионального значения –
памятника природы «Лес около Кемецкого водохранилища»

Раздел 1

Сведения об объекте		
Особо охраняемая природная территория регионального значения – памятник природы «Лес около Кемецкого водохранилища» (далее – объект)		
№ п/п	Характеристики объекта	Описание характеристик
1	2	3
1	Местоположение объекта	Бологовский муниципальный район Тверской области
2	Площадь объекта +/- величина погрешности определения площади (Р +/- Дельта Р)	15 192 194 кв. м (\pm 39 461 кв. м)
3	Иные характеристики объекта	-

Раздел 2

Сведения о местоположении границ объекта					
1. Система координат МСК-69, зона 2					
2. Сведения о характерных точках границ объекта					
Обозначение характерных точек границ	Координаты, м		Метод определения координат характерной точки	Средняя квадратическая погрешность положения характерной точки (Mt), м	Описание обозначения точки на местности (при наличии)
	X	Y			
1	2	3	4	5	6
-	-	-	-	-	-

3. Сведения о характерных точках части (частей) границы объекта					
Обозначение характерных точек части границы	Координаты, м		Метод определения координат характерной точки	Средняя квадратическая погрешность положения характерной точки (Mt), м	Описание обозначения точки на местности (при наличии)
	X	Y			
1	2	3	4	5	6
Контур 1					
1	422518.26	2170044.40	Картометрический	5.00	–
2	422497.19	2170106.52	Картометрический	5.00	–
3	422477.03	2170220.88	Картометрический	5.00	–
4	422440.61	2170410.30	Картометрический	5.00	–
5	422391.06	2170510.84	Картометрический	5.00	–
6	422263.75	2170535.93	Картометрический	5.00	–
7	422144.48	2170527.60	Картометрический	5.00	–
8	422037.16	2170504.94	Картометрический	5.00	–
9	421983.20	2170508.18	Картометрический	5.00	–
10	421928.44	2170518.10	Картометрический	5.00	–
11	421872.34	2170604.10	Картометрический	5.00	–
12	421700.41	2170598.27	Картометрический	5.00	–
13	421647.95	2170637.61	Картометрический	5.00	–
14	421601.32	2170688.61	Картометрический	5.00	–
15	421594.04	2170770.21	Картометрический	5.00	–
16	421636.29	2170821.20	Картометрический	5.00	–
17	421704.78	2170848.89	Картометрический	5.00	–
18	421748.49	2170840.15	Картометрический	5.00	–
19	421773.26	2170793.52	Картометрический	5.00	–
20	421870.89	2170808.09	Картометрический	5.00	–
21	421940.83	2170796.43	Картометрический	5.00	–
22	421971.42	2170736.69	Картометрический	5.00	–
23	422047.93	2170776.00	Картометрический	5.00	–
24	422227.15	2170813.89	Картометрический	5.00	–
25	422281.06	2170875.09	Картометрический	5.00	–
26	422340.80	2170947.94	Картометрический	5.00	–
27	422310.20	2171070.34	Картометрический	5.00	–
28	422186.33	2171228.67	Картометрический	5.00	–
29	422147.46	2171267.14	Картометрический	5.00	–
30	422117.80	2171259.50	Картометрический	5.00	–
31	422098.50	2171243.56	Картометрический	5.00	–
32	422097.36	2171217.79	Картометрический	5.00	–
33	422073.38	2171201.53	Картометрический	5.00	–
34	422048.73	2171166.97	Картометрический	5.00	–
35	422021.24	2171140.16	Картометрический	5.00	–
36	421990.84	2171112.13	Картометрический	5.00	–

3. Сведения о характерных точках части (частей) границы объекта					
Обозначение характерных точек части границы	Координаты, м		Метод определения координат характерной точки	Средняя квадратическая погрешность положения характерной точки (Mt), м	Описание обозначения точки на местности (при наличии)
	X	Y			
1	2	3	4	5	6
37	421942.18	2171078.82	Картометрический	5.00	–
38	421925.43	2171085.74	Картометрический	5.00	–
39	421909.18	2171075.01	Картометрический	5.00	–
40	421879.53	2171058.24	Картометрический	5.00	–
41	421855.49	2171025.09	Картометрический	5.00	–
42	421849.12	2170970.45	Картометрический	5.00	–
43	421832.63	2170951.86	Картометрический	5.00	–
44	421799.54	2170938.35	Картометрический	5.00	–
45	421790.60	2170936.40	Картометрический	5.00	–
46	421776.90	2170935.48	Картометрический	5.00	–
47	421743.99	2170940.52	Картометрический	5.00	–
48	421726.17	2170950.51	Картометрический	5.00	–
49	421713.25	2170944.60	Картометрический	5.00	–
50	421704.23	2170920.80	Картометрический	5.00	–
51	421688.36	2170920.85	Картометрический	5.00	–
52	421645.03	2170916.72	Картометрический	5.00	–
53	421626.63	2170893.40	Картометрический	5.00	–
54	421603.95	2170899.29	Картометрический	5.00	–
55	421578.16	2170899.38	Картометрический	5.00	–
56	421544.67	2170909.25	Картометрический	5.00	–
57	421532.11	2170920.72	Картометрический	5.00	–
58	421511.53	2170931.47	Картометрический	5.00	–
59	421489.85	2170936.75	Картометрический	5.00	–
60	421451.34	2170944.48	Картометрический	5.00	–
61	421401.66	2170924.79	Картометрический	5.00	–
62	421347.24	2170913.44	Картометрический	5.00	–
63	421320.28	2170917.08	Картометрический	5.00	–
64	421282.76	2170911.80	Картометрический	5.00	–
65	421257.81	2170880.11	Картометрический	5.00	–
66	421241.62	2170798.59	Картометрический	5.00	–
67	421214.66	2170777.83	Картометрический	5.00	–
68	421138.89	2170778.56	Картометрический	5.00	–
69	421085.53	2170809.16	Картометрический	5.00	–
70	421075.69	2170895.49	Картометрический	5.00	–
71	421018.55	2170937.83	Картометрический	5.00	–
72	420918.53	2170935.66	Картометрический	5.00	–
73	420656.78	2170900.23	Картометрический	5.00	–

3. Сведения о характерных точках части (частей) границы объекта					
Обозначение характерных точек части границы	Координаты, м		Метод определения координат характерной точки	Средняя квадратическая погрешность положения характерной точки (Mt), м	Описание обозначения точки на местности (при наличии)
	X	Y			
1	2	3	4	5	6
74	420660.42	2170826.64	Картометрический	5.00	–
75	420601.41	2170722.46	Картометрический	5.00	–
76	420529.28	2170638.68	Картометрический	5.00	–
77	420514.71	2170577.48	Картометрический	5.00	–
78	420528.91	2170553.96	Картометрический	5.00	–
79	420555.19	2170553.28	Картометрический	5.00	–
80	420606.16	2170591.51	Картометрический	5.00	–
81	420674.99	2170565.10	Картометрический	5.00	–
82	420755.27	2170577.19	Картометрический	5.00	–
83	420819.95	2170530.94	Картометрический	5.00	–
84	420844.99	2170463.76	Картометрический	5.00	–
85	420813.42	2170432.50	Картометрический	5.00	–
86	420746.39	2170428.13	Картометрический	5.00	–
87	420720.16	2170362.56	Картометрический	5.00	–
88	420599.95	2170303.55	Картометрический	5.00	–
89	420544.58	2170271.49	Картометрический	5.00	–
90	420532.94	2170233.75	Картометрический	5.00	–
91	420554.17	2170170.25	Картометрический	5.00	–
92	420578.54	2170138.17	Картометрический	5.00	–
93	420627.64	2170095.18	Картометрический	5.00	–
94	420673.54	2170084.26	Картометрический	5.00	–
95	420713.61	2170064.59	Картометрический	5.00	–
96	420747.51	2170001.38	Картометрический	5.00	–
97	420741.13	2169942.30	Картометрический	5.00	–
98	420704.13	2169899.93	Картометрический	5.00	–
99	420646.58	2169877.35	Картометрический	5.00	–
100	420622.54	2169832.18	Картометрический	5.00	–
101	420565.71	2169827.81	Картометрический	5.00	–
102	420503.06	2169861.32	Картометрический	5.00	–
103	420417.09	2169858.41	Картометрический	5.00	–
104	420373.37	2169818.34	Картометрический	5.00	–
105	420376.29	2169772.44	Картометрический	5.00	–
106	420414.17	2169690.84	Картометрический	5.00	–
107	420459.29	2169636.44	Картометрический	5.00	–
108	420452.06	2169553.15	Картометрический	5.00	–
109	420382.95	2169508.12	Картометрический	5.00	–
110	420313.24	2169490.30	Картометрический	5.00	–

3. Сведения о характерных точках части (частей) границы объекта					
Обозначение характерных точек части границы	Координаты, м		Метод определения координат характерной точки	Средняя квадратическая погрешность положения характерной точки (Mt), м	Описание обозначения точки на местности (при наличии)
	X	Y			
1	2	3	4	5	6
111	420150.80	2169474.46	Картометрический	5.00	–
112	420122.39	2169456.25	Картометрический	5.00	–
113	420104.18	2169414.00	Картометрический	5.00	–
114	420147.16	2169333.86	Картометрический	5.00	–
115	420171.93	2169321.47	Картометрический	5.00	–
116	420258.63	2169315.64	Картометрический	5.00	–
117	420346.55	2169317.95	Картометрический	5.00	–
118	420399.49	2169296.53	Картометрический	5.00	–
119	420456.83	2169241.34	Картометрический	5.00	–
120	420468.81	2169169.93	Картометрический	5.00	–
121	420498.68	2169067.94	Картометрический	5.00	–
122	420476.12	2169017.27	Картометрический	5.00	–
123	420462.55	2168941.73	Картометрический	5.00	–
124	420438.94	2168872.43	Картометрический	5.00	–
125	420402.63	2168837.78	Картометрический	5.00	–
126	420361.72	2168799.10	Картометрический	5.00	–
127	420312.18	2168765.59	Картометрический	5.00	–
128	420237.87	2168736.45	Картометрический	5.00	–
129	420172.30	2168683.99	Картометрический	5.00	–
130	420167.85	2168628.46	Картометрический	5.00	–
131	420205.56	2168597.48	Картометрический	5.00	–
132	420274.37	2168596.81	Картометрический	5.00	–
133	420355.08	2168634.51	Картометрический	5.00	–
134	420456.27	2168704.41	Картометрический	5.00	–
135	420482.66	2168780.16	Картометрический	5.00	–
136	420548.57	2168890.92	Картометрический	5.00	–
137	420622.99	2168923.89	Картометрический	5.00	–
138	420737.65	2168965.21	Картометрический	5.00	–
139	420824.26	2168929.52	Картометрический	5.00	–
140	420962.11	2168784.53	Картометрический	5.00	–
141	420983.45	2168714.76	Картометрический	5.00	–
142	420954.07	2168681.52	Картометрический	5.00	–
143	420897.08	2168652.69	Картометрический	5.00	–
144	420811.23	2168630.08	Картометрический	5.00	–
145	420769.82	2168571.49	Картометрический	5.00	–
146	420773.04	2168533.94	Картометрический	5.00	–
147	420836.08	2168507.72	Картометрический	5.00	–

3. Сведения о характерных точках части (частей) границы объекта					
Обозначение характерных точек части границы	Координаты, м		Метод определения координат характерной точки	Средняя квадратическая погрешность положения характерной точки (Mt), м	Описание обозначения точки на местности (при наличии)
	X	Y			
1	2	3	4	5	6
148	420932.37	2168507.98	Картометрический	5.00	—
149	420962.85	2168483.56	Картометрический	5.00	—
150	420941.02	2168447.97	Картометрический	5.00	—
151	420914.18	2168412.27	Картометрический	5.00	—
152	420932.88	2168349.97	Картометрический	5.00	—
153	420973.70	2168308.22	Картометрический	5.00	—
154	420972.37	2168267.24	Картометрический	5.00	—
155	420929.84	2168247.07	Картометрический	5.00	—
156	420852.14	2168255.41	Картометрический	5.00	—
157	420782.22	2168248.87	Картометрический	5.00	—
158	420761.10	2168175.68	Картометрический	5.00	—
159	420762.11	2168123.03	Картометрический	5.00	—
160	420680.02	2168098.67	Картометрический	5.00	—
161	420579.55	2168096.79	Картометрический	5.00	—
162	420465.90	2168222.10	Картометрический	5.00	—
163	420407.62	2168215.65	Картометрический	5.00	—
164	420333.61	2168161.37	Картометрический	5.00	—
165	420230.57	2168186.72	Картометрический	5.00	—
166	420130.36	2168194.58	Картометрический	5.00	—
167	420058.25	2168204.30	Картометрический	5.00	—
168	419944.26	2168147.89	Картометрический	5.00	—
169	419896.60	2168089.17	Картометрический	5.00	—
170	419881.66	2168019.87	Картометрический	5.00	—
171	419878.12	2167943.29	Картометрический	5.00	—
172	419842.75	2167896.12	Картометрический	5.00	—
173	419727.24	2167788.26	Картометрический	5.00	—
174	419678.78	2167705.69	Картометрический	5.00	—
175	419655.17	2167697.65	Картометрический	5.00	—
176	419623.70	2167708.25	Картометрический	5.00	—
177	419555.59	2167738.13	Картометрический	5.00	—
178	419507.34	2167775.96	Картометрический	5.00	—
179	419509.22	2167808.60	Картометрический	5.00	—
180	419559.56	2167792.14	Картометрический	5.00	—
181	419618.40	2167789.66	Картометрический	5.00	—
182	419631.72	2167812.52	Картометрический	5.00	—
183	419590.85	2167856.78	Картометрический	5.00	—
184	419556.80	2167871.09	Картометрический	5.00	—

3. Сведения о характерных точках части (частей) границы объекта					
Обозначение характерных точек части границы	Координаты, м		Метод определения координат характерной точки	Средняя квадратическая погрешность положения характерной точки (Mt), м	Описание обозначения точки на местности (при наличии)
	X	Y			
1	2	3	4	5	6
185	419544.24	2167939.79	Картометрический	5.00	—
186	419568.55	2167976.69	Картометрический	5.00	—
187	419599.61	2167987.40	Картометрический	5.00	—
188	419647.62	2167962.11	Картометрический	5.00	—
189	419713.43	2167987.37	Картометрический	5.00	—
190	419762.48	2168038.60	Картометрический	5.00	—
191	419764.12	2168083.78	Картометрический	5.00	—
192	419726.45	2168136.01	Картометрический	5.00	—
193	419753.90	2168183.62	Картометрический	5.00	—
194	419782.75	2168228.35	Картометрический	5.00	—
195	419797.20	2168297.59	Картометрический	5.00	—
196	419795.75	2168372.60	Картометрический	5.00	—
197	419709.15	2168424.54	Картометрический	5.00	—
198	419619.65	2168480.81	Картометрический	5.00	—
199	419528.76	2168539.95	Картометрический	5.00	—
200	419520.10	2168564.48	Картометрический	5.00	—
201	419534.55	2168610.64	Картометрический	5.00	—
202	419547.50	2168625.04	Картометрический	5.00	—
203	419583.60	2168653.93	Картометрический	5.00	—
204	419606.70	2168678.44	Картометрический	5.00	—
205	419616.80	2168704.41	Картометрический	5.00	—
206	419593.20	2168763.41	Картометрический	5.00	—
207	419591.45	2168798.04	Картометрический	5.00	—
208	419594.10	2168834.44	Картометрический	5.00	—
209	419610.10	2168867.29	Картометрический	5.00	—
210	419689.15	2168922.37	Картометрический	5.00	—
211	419788.65	2168972.09	Картометрический	5.00	—
212	419833.95	2169000.50	Картометрический	5.00	—
213	419851.70	2169030.70	Картометрический	5.00	—
214	419835.70	2169056.45	Картометрический	5.00	—
215	419809.05	2169058.21	Картометрический	5.00	—
216	419762.00	2169048.46	Картометрический	5.00	—
217	419665.12	2168996.95	Картометрический	5.00	—
218	419561.25	2168933.02	Картометрический	5.00	—
219	419439.55	2168828.23	Картометрический	5.00	—
220	419418.20	2168822.02	Картометрический	5.00	—
221	419361.35	2168842.45	Картометрический	5.00	—

3. Сведения о характерных точках части (частей) границы объекта					
Обозначение характерных точек части границы	Координаты, м		Метод определения координат характерной точки	Средняя квадратическая погрешность положения характерной точки (Mt), м	Описание обозначения точки на местности (при наличии)
	X	Y			
1	2	3	4	5	6
222	419292.05	2168951.66	Картометрический	5.00	—
223	419223.65	2169009.38	Картометрический	5.00	—
224	419181.05	2169083.99	Картометрический	5.00	—
225	419198.78	2169123.93	Картометрический	5.00	—
226	419196.15	2169165.67	Картометрический	5.00	—
227	419210.35	2169203.86	Картометрический	5.00	—
228	419174.80	2169263.36	Картометрический	5.00	—
229	419076.20	2169267.80	Картометрический	5.00	—
230	418999.80	2169262.47	Картометрический	5.00	—
231	418951.85	2169276.70	Картометрический	5.00	—
232	418929.65	2169308.64	Картометрический	5.00	—
233	418953.65	2169350.37	Картометрический	5.00	—
234	419009.59	2169430.31	Картометрический	5.00	—
235	419031.80	2169477.37	Картометрический	5.00	—
236	419033.60	2169523.53	Картометрический	5.00	—
237	419020.26	2169549.29	Картометрический	5.00	—
238	418980.30	2169565.26	Картометрический	5.00	—
239	418969.63	2169591.03	Картометрический	5.00	—
240	418969.61	2169643.42	Картометрический	5.00	—
241	418961.59	2169665.62	Картометрический	5.00	—
242	418935.00	2169676.28	Картометрический	5.00	—
243	418912.75	2169624.77	Картометрический	5.00	—
244	418889.65	2169596.36	Картометрический	5.00	—
245	418872.06	2169577.17	Картометрический	5.00	—
246	418845.66	2169578.80	Картометрический	5.00	—
247	418765.18	2169535.67	Картометрический	5.00	—
248	418725.80	2169502.20	Картометрический	5.00	—
249	418700.96	2169492.88	Картометрический	5.00	—
250	418661.91	2169507.09	Картометрический	5.00	—
251	418593.53	2169485.53	Картометрический	5.00	—
252	418576.75	2169447.54	Картометрический	5.00	—
253	418541.14	2169412.91	Картометрический	5.00	—
254	418497.19	2169421.99	Картометрический	5.00	—
255	418445.38	2169449.71	Картометрический	5.00	—
256	418393.37	2169422.24	Картометрический	5.00	—
257	418357.59	2169396.38	Картометрический	5.00	—
258	418289.65	2169417.48	Картометрический	5.00	—

3. Сведения о характерных точках части (частей) границы объекта					
Обозначение характерных точек части границы	Координаты, м		Метод определения координат характерной точки	Средняя квадратическая погрешность положения характерной точки (Mt), м	Описание обозначения точки на местности (при наличии)
	X	Y			
1	2	3	4	5	6
259	418256.37	2169391.67	Картометрический	5.00	—
260	418242.66	2169323.65	Картометрический	5.00	—
261	418176.80	2169300.90	Картометрический	5.00	—
262	418143.02	2169301.42	Картометрический	5.00	—
263	418119.91	2169267.06	Картометрический	5.00	—
264	418098.30	2169220.18	Картометрический	5.00	—
265	418076.27	2169194.62	Картометрический	5.00	—
266	418037.58	2169190.02	Картометрический	5.00	—
267	418025.35	2169241.17	Картометрический	5.00	—
268	418064.67	2169343.61	Картометрический	5.00	—
269	418089.46	2169420.65	Картометрический	5.00	—
270	418088.34	2169479.57	Картометрический	5.00	—
271	418064.73	2169536.75	Картометрический	5.00	—
272	418057.38	2169594.28	Картометрический	5.00	—
273	418059.50	2169610.61	Картометрический	5.00	—
274	418178.85	2169719.12	Картометрический	5.00	—
275	418185.17	2169743.88	Картометрический	5.00	—
276	418218.73	2169758.31	Картометрический	5.00	—
277	418269.15	2169803.30	Картометрический	5.00	—
278	418281.00	2169837.42	Картометрический	5.00	—
279	418320.84	2169884.12	Картометрический	5.00	—
280	418347.06	2169946.78	Картометрический	5.00	—
281	418442.50	2169991.22	Картометрический	5.00	—
282	418525.92	2170038.57	Картометрический	5.00	—
283	418580.20	2170066.99	Картометрический	5.00	—
284	418614.80	2170064.07	Картометрический	5.00	—
285	418691.35	2170043.61	Картометрический	5.00	—
286	418710.70	2170037.99	Картометрический	5.00	—
287	418739.65	2170039.58	Картометрический	5.00	—
288	418769.45	2170057.29	Картометрический	5.00	—
289	418811.30	2170091.88	Картометрический	5.00	—
290	418875.70	2170130.52	Картометрический	5.00	—
291	418903.05	2170153.84	Картометрический	5.00	—
292	418930.40	2170171.55	Картометрический	5.00	—
293	418977.90	2170159.50	Картометрический	5.00	—
294	418998.80	2170161.88	Картометрический	5.00	—
295	419024.60	2170176.37	Картометрический	5.00	—

3. Сведения о характерных точках части (частей) границы объекта					
Обозначение характерных точек части границы	Координаты, м		Метод определения координат характерной точки	Средняя квадратическая погрешность положения характерной точки (Mt), м	Описание обозначения точки на местности (при наличии)
	X	Y			
1	2	3	4	5	6
296	419037.45	2170189.25	Картометрический	5.00	--
297	419048.30	2170233.56	Картометрический	5.00	--
298	419041.40	2170245.81	Картометрический	5.00	--
299	419037.80	2170276.73	Картометрический	5.00	--
300	419038.47	2170295.42	Картометрический	5.00	--
301	419046.92	2170301.16	Картометрический	5.00	--
302	419124.06	2170369.33	Картометрический	5.00	--
303	419139.35	2170440.72	Картометрический	5.00	--
304	419140.48	2170489.45	Картометрический	5.00	--
305	419114.56	2170514.34	Картометрический	5.00	--
306	419070.25	2170507.08	Картометрический	5.00	--
307	419028.35	2170485.04	Картометрический	5.00	--
308	419002.78	2170492.99	Картометрический	5.00	--
309	418970.43	2170521.98	Картометрический	5.00	--
310	418958.81	2170572.57	Картометрический	5.00	--
311	418922.96	2170565.48	Картометрический	5.00	--
312	418902.20	2170550.28	Картометрический	5.00	--
313	418867.70	2170539.56	Картометрический	5.00	--
314	418830.80	2170511.03	Картометрический	5.00	--
315	418798.65	2170499.12	Картометрический	5.00	--
316	418767.75	2170494.36	Картометрический	5.00	--
317	418736.80	2170521.73	Картометрический	5.00	--
318	418723.70	2170553.84	Картометрический	5.00	--
319	418722.55	2170588.33	Картометрический	5.00	--
320	418730.48	2170673.65	Картометрический	5.00	--
321	418723.40	2170711.73	Картометрический	5.00	--
322	418705.23	2170749.53	Картометрический	5.00	--
323	418677.36	2170773.72	Картометрический	5.00	--
324	418603.25	2170766.50	Картометрический	5.00	--
325	418582.30	2170755.49	Картометрический	5.00	--
326	418546.28	2170756.87	Картометрический	5.00	--
327	418505.90	2170764.51	Картометрический	5.00	--
328	418446.46	2170771.77	Картометрический	5.00	--
329	418389.19	2170776.95	Картометрический	5.00	--
330	418303.84	2170809.09	Картометрический	5.00	--
331	418258.66	2170851.30	Картометрический	5.00	--
332	418251.05	2170886.55	Картометрический	5.00	--

3. Сведения о характерных точках части (частей) границы объекта					
Обозначение характерных точек части границы	Координаты, м		Метод определения координат характерной точки	Средняя квадратическая погрешность положения характерной точки (Mt), м	Описание обозначения точки на местности (при наличии)
	X	Y			
1	2	3	4	5	6
333	418214.15	2170942.47	Картометрический	5.00	—
334	418180.84	2170973.43	Картометрический	5.00	—
335	417486.81	2169212.49	Картометрический	5.00	—
336	417496.50	2169036.91	Картометрический	5.00	—
337	417513.26	2168933.49	Картометрический	5.00	—
338	417509.07	2168821.15	Картометрический	5.00	—
339	417479.26	2168723.08	Картометрический	5.00	—
340	417444.74	2168650.32	Картометрический	5.00	—
341	417390.23	2168407.69	Картометрический	5.00	—
342	417381.89	2168291.03	Картометрический	5.00	—
343	417430.61	2168173.48	Картометрический	5.00	—
344	417507.83	2168111.62	Картометрический	5.00	—
345	417565.46	2168001.12	Картометрический	5.00	—
346	417593.24	2167984.78	Картометрический	5.00	—
347	417635.87	2167964.53	Картометрический	5.00	—
348	417699.17	2167968.02	Картометрический	5.00	—
349	417766.61	2167975.84	Картометрический	5.00	—
350	417823.21	2167998.25	Картометрический	5.00	—
351	417889.28	2168078.05	Картометрический	5.00	—
352	417940.69	2168151.17	Картометрический	5.00	—
353	418024.68	2168381.99	Картометрический	5.00	—
354	418060.59	2168477.33	Картометрический	5.00	—
355	418083.69	2168492.60	Картометрический	5.00	—
356	418133.24	2168481.67	Картометрический	5.00	—
357	418209.00	2168462.00	Картометрический	5.00	—
358	418355.74	2168429.28	Картометрический	5.00	—
359	418393.63	2168441.66	Картометрический	5.00	—
360	418517.48	2168588.83	Картометрический	5.00	—
361	418588.41	2168601.05	Картометрический	5.00	—
362	418622.41	2168712.97	Картометрический	5.00	—
363	418571.75	2168809.36	Картометрический	5.00	—
364	418634.20	2168968.44	Картометрический	5.00	—
365	418690.61	2169002.41	Картометрический	5.00	—
366	418744.49	2168982.18	Картометрический	5.00	—
367	418852.97	2168572.91	Картометрический	5.00	—
368	418822.11	2168524.32	Картометрический	5.00	—
369	418748.10	2168467.74	Картометрический	5.00	—

3. Сведения о характерных точках части (частей) границы объекта					
Обозначение характерных точек части границы	Координаты, м		Метод определения координат характерной точки	Средняя квадратическая погрешность положения характерной точки (Mt), м	Описание обозначения точки на местности (при наличии)
	X	Y			
1	2	3	4	5	6
370	418681.78	2168467.53	Картометрический	5.00	–
371	418643.44	2168449.40	Картометрический	5.00	–
372	418608.72	2168346.28	Картометрический	5.00	–
373	418588.29	2168309.86	Картометрический	5.00	–
374	418504.48	2168266.84	Картометрический	5.00	–
375	418493.14	2168225.95	Картометрический	5.00	–
376	418520.09	2168205.55	Картометрический	5.00	–
377	418583.11	2168200.68	Картометрический	5.00	–
378	418639.30	2168248.42	Картометрический	5.00	–
379	418692.04	2168257.97	Картометрический	5.00	–
380	418706.98	2168303.82	Картометрический	5.00	–
381	418686.34	2168329.87	Картометрический	5.00	–
382	418679.23	2168366.79	Картометрический	5.00	–
383	418748.77	2168388.50	Картометрический	5.00	–
384	418787.84	2168388.07	Картометрический	5.00	–
385	418828.85	2168297.84	Картометрический	5.00	–
386	418969.29	2168315.54	Картометрический	5.00	–
387	418997.36	2168340.47	Картометрический	5.00	–
388	418975.46	2168376.03	Картометрический	5.00	–
389	418967.24	2168416.10	Картометрический	5.00	–
390	418981.43	2168447.10	Картометрический	5.00	–
391	419028.57	2168471.36	Картометрический	5.00	–
392	419086.27	2168445.01	Картометрический	5.00	–
393	419140.37	2168335.98	Картометрический	5.00	–
394	419176.55	2168275.30	Картометрический	5.00	–
395	419182.77	2168229.89	Картометрический	5.00	–
396	419152.06	2168178.43	Картометрический	5.00	–
397	419036.02	2168054.27	Картометрический	5.00	–
398	418962.06	2167948.37	Картометрический	5.00	–
399	418842.16	2167922.47	Картометрический	5.00	–
400	418776.72	2167895.41	Картометрический	5.00	–
401	418722.26	2167902.48	Картометрический	5.00	–
402	418691.04	2167943.43	Картометрический	5.00	–
403	418675.62	2168024.66	Картометрический	5.00	–
404	418615.65	2168110.27	Картометрический	5.00	–
405	418578.55	2168112.69	Картометрический	5.00	–
406	418513.29	2168042.52	Картометрический	5.00	–

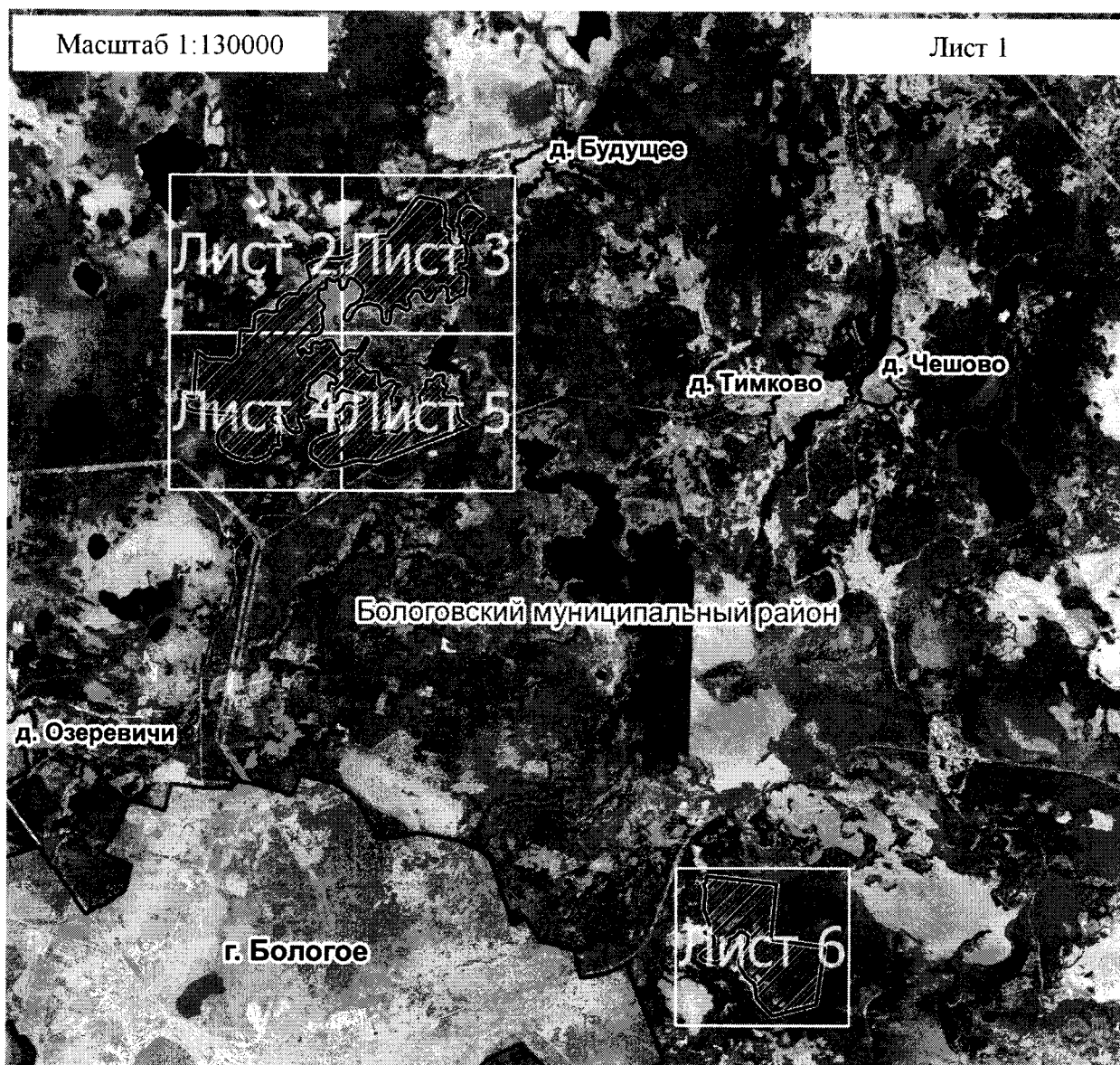
3. Сведения о характерных точках части (частей) границы объекта					
Обозначение характерных точек части границы	Координаты, м		Метод определения координат характерной точки	Средняя квадратическая погрешность положения характерной точки (Mt), м	Описание обозначения точки на местности (при наличии)
	X	Y			
1	2	3	4	5	6
407	418479.90	2168018.54	Картометрический	5.00	—
408	418441.65	2168025.17	Картометрический	5.00	—
409	418355.98	2167969.41	Картометрический	5.00	—
410	418339.03	2167901.05	Картометрический	5.00	—
411	418311.54	2167870.07	Картометрический	5.00	—
412	418310.94	2167826.77	Картометрический	5.00	—
413	418398.36	2167732.06	Картометрический	5.00	—
414	418321.14	2167714.57	Картометрический	5.00	—
415	418239.54	2167732.06	Картометрический	5.00	—
416	418146.29	2167791.80	Картометрический	5.00	—
417	418083.63	2167799.09	Картометрический	5.00	—
418	418041.41	2167712.82	Картометрический	5.00	—
419	418049.88	2167609.21	Картометрический	5.00	—
420	418122.70	2167515.30	Картометрический	5.00	—
421	418214.93	2167461.50	Картометрический	5.00	—
422	418316.89	2167431.95	Картометрический	5.00	—
423	418382.47	2167368.28	Картометрический	5.00	—
424	418387.79	2167258.76	Картометрический	5.00	—
425	418329.83	2167206.46	Картометрический	5.00	—
426	418280.85	2167217.26	Картометрический	5.00	—
427	418244.49	2167238.61	Картометрический	5.00	—
428	418230.36	2167308.21	Картометрический	5.00	—
429	418149.03	2167351.02	Картометрический	5.00	—
430	418043.02	2167358.38	Картометрический	5.00	—
431	417925.04	2167329.50	Картометрический	5.00	—
432	417796.87	2167363.87	Картометрический	5.00	—
433	417797.60	2167247.31	Картометрический	5.00	—
434	417628.58	2167159.89	Картометрический	5.00	—
435	417584.87	2167104.52	Картометрический	5.00	—
436	417497.44	2166900.53	Картометрический	5.00	—
437	417541.15	2166798.53	Картометрический	5.00	—
438	417503.27	2166728.59	Картометрический	5.00	—
439	417577.69	2166460.69	Картометрический	5.00	—
440	417712.74	2166268.16	Картометрический	5.00	—
441	417822.11	2166191.70	Картометрический	5.00	—
442	417947.77	2166173.87	Картометрический	5.00	—
443	418072.36	2166208.48	Картометрический	5.00	—

3. Сведения о характерных точках части (частей) границы объекта					
Обозначение характерных точек части границы	Координаты, м		Метод определения координат характерной точки	Средняя квадратическая погрешность положения характерной точки (Mt), м	Описание обозначения точки на местности (при наличии)
	X	Y			
1	2	3	4	5	6
444	418214.78	2166368.79	Картометрический	5.00	–
445	418385.44	2166573.41	Картометрический	5.00	–
446	418449.34	2165726.51	Картометрический	5.00	–
447	418489.64	2165607.83	Картометрический	5.00	–
448	418592.53	2165563.30	Картометрический	5.00	–
449	418621.66	2165563.89	Картометрический	5.00	–
450	418683.30	2165541.84	Картометрический	5.00	–
451	418722.31	2165441.96	Картометрический	5.00	–
452	418828.71	2165427.42	Картометрический	5.00	–
453	418702.64	2165720.99	Картометрический	5.00	–
454	418943.79	2165731.92	Картометрический	5.00	–
455	419488.52	2165777.68	Картометрический	5.00	–
456	419566.74	2165783.52	Картометрический	5.00	–
457	419531.62	2165844.22	Картометрический	5.00	–
458	419443.77	2165948.62	Картометрический	5.00	–
459	419424.98	2166039.31	Картометрический	5.00	–
460	419425.15	2166342.19	Картометрический	5.00	–
461	419386.32	2166427.93	Картометрический	5.00	–
462	419514.47	2166565.65	Картометрический	5.00	–
463	419679.73	2166588.09	Картометрический	5.00	–
464	419980.29	2166611.44	Картометрический	5.00	–
465	419964.36	2166863.15	Картометрический	5.00	–
466	420269.69	2166884.86	Картометрический	5.00	–
467	420326.78	2166956.56	Картометрический	5.00	–
468	420353.01	2167087.70	Картометрический	5.00	–
469	420335.52	2167163.47	Картометрический	5.00	–
470	420320.95	2167247.98	Картометрический	5.00	–
471	420350.09	2167306.26	Картометрический	5.00	–
472	420412.63	2167314.76	Картометрический	5.00	–
473	420456.35	2167309.66	Картометрический	5.00	–
474	420548.26	2167355.80	Картометрический	5.00	–
475	420586.14	2167396.60	Картометрический	5.00	–
476	420647.34	2167466.54	Картометрический	5.00	–
477	420682.31	2167548.14	Картометрический	5.00	–
478	420667.74	2167603.51	Картометрический	5.00	–
479	420682.31	2167711.33	Картометрический	5.00	–
480	420795.53	2167767.31	Картометрический	5.00	–


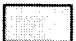
3. Сведения о характерных точках части (частей) границы объекта					
Обозначение характерных точек части границы	Координаты, м		Метод определения координат характерной точки	Средняя квадратическая погрешность положения характерной точки (Mt), м	Описание обозначения точки на местности (при наличии)
	X	Y			
1	2	3	4	5	6
481	420823.90	2167808.72	Картометрический	5.00	–
482	420903.36	2167905.18	Картометрический	5.00	–
483	420924.44	2167958.80	Картометрический	5.00	–
484	421006.03	2167946.41	Картометрический	5.00	–
485	421187.92	2167884.85	Картометрический	5.00	–
486	421222.32	2167905.71	Картометрический	5.00	–
487	421287.90	2168033.81	Картометрический	5.00	–
488	421325.23	2168164.28	Картометрический	5.00	–
489	421347.72	2168315.78	Картометрический	5.00	–
490	421351.49	2168566.36	Картометрический	5.00	–
491	421484.81	2168891.33	Картометрический	5.00	–
492	421589.24	2168972.24	Картометрический	5.00	–
493	421641.29	2169069.62	Картометрический	5.00	–
494	421710.18	2169128.15	Картометрический	5.00	–
495	421755.35	2169252.00	Картометрический	5.00	–
496	421771.09	2169330.05	Картометрический	5.00	–
497	421763.26	2169380.63	Картометрический	5.00	–
498	421779.42	2169426.19	Картометрический	5.00	–
499	421843.53	2169451.68	Картометрический	5.00	–
500	421929.11	2169559.47	Картометрический	5.00	–
501	422090.90	2169679.72	Картометрический	5.00	–
502	422298.80	2169834.25	Картометрический	5.00	–
503	422385.64	2169898.80	Картометрический	5.00	–
504	422428.52	2169931.50	Картометрический	5.00	–
505	422476.88	2169972.29	Картометрический	5.00	–
I	422518.26	2170044.40	Картометрический	5.00	–
Контур 2					
506	408327.47	2177800.11	Картометрический	5.00	–
507	407237.83	2177639.22	Картометрический	5.00	–
508	407016.67	2176804.85	Картометрический	5.00	–
509	407242.43	2176593.78	Картометрический	5.00	–
510	407355.01	2176502.81	Картометрический	5.00	–
511	407522.91	2176485.84	Картометрический	5.00	–
512	407619.50	2176464.50	Картометрический	5.00	–
513	407756.65	2176294.93	Картометрический	5.00	–
514	407935.87	2176187.11	Картометрический	5.00	–
515	408045.15	2176168.16	Картометрический	5.00	–

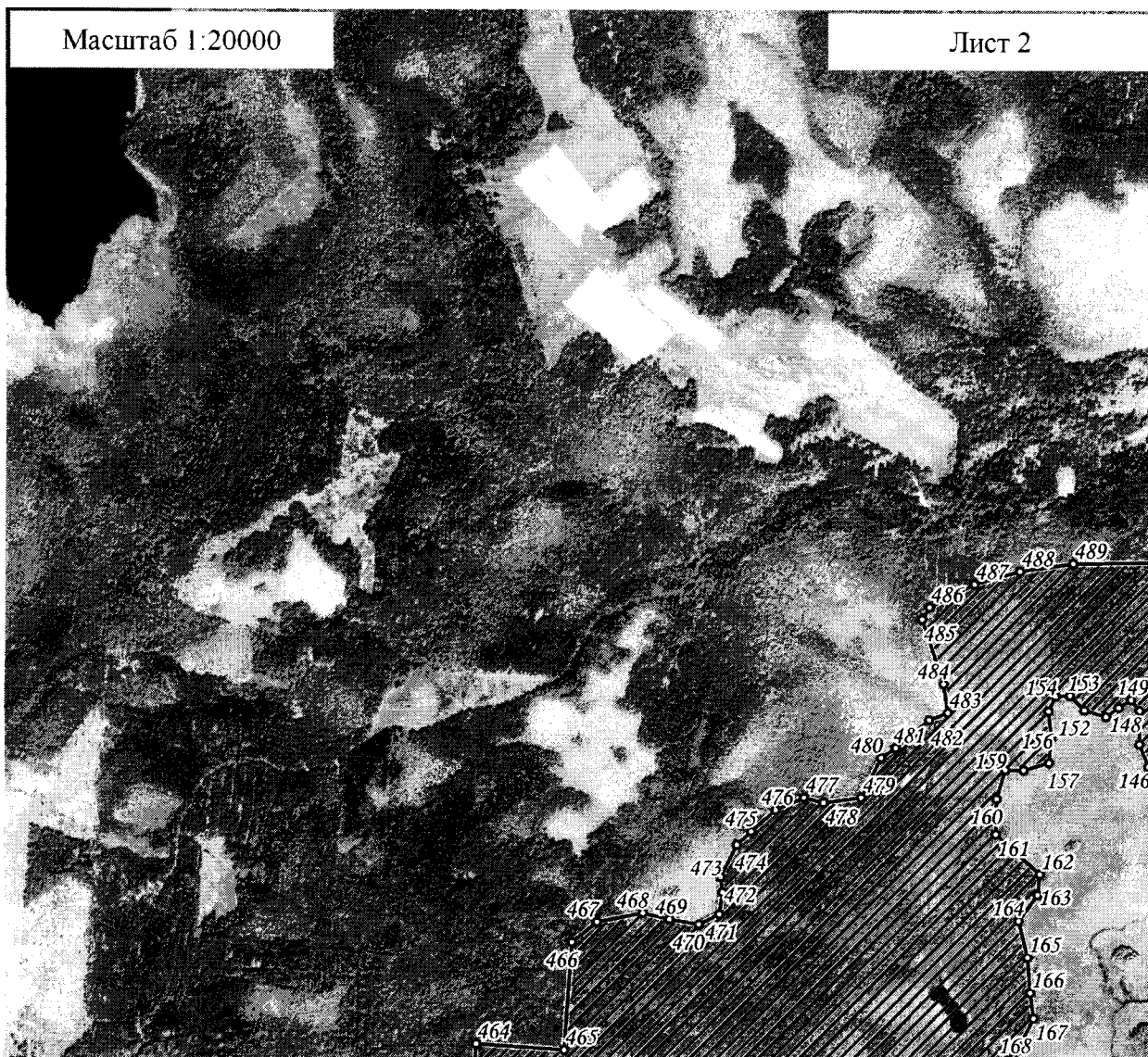
3. Сведения о характерных точках части (частей) границы объекта					
Обозначение характерных точек части границы	Координаты, м		Метод определения координат характерной точки	Средняя квадратическая погрешность положения характерной точки (Mt), м	Описание обозначения точки на местности (при наличии)
	X	Y			
1	2	3	4	5	6
516	408225.83	2176214.79	Картометрический	5.00	—
517	408375.55	2176326.99	Картометрический	5.00	—
518	408523.44	2176345.93	Картометрический	5.00	—
519	408593.81	2176268.74	Картометрический	5.00	—
520	408613.42	2176179.82	Картометрический	5.00	—
521	408524.54	2176104.05	Картометрический	5.00	—
522	408456.05	2175980.20	Картометрический	5.00	—
523	408362.80	2175978.74	Картометрический	5.00	—
524	408301.81	2175927.16	Картометрический	5.00	—
525	408237.49	2175904.43	Картометрический	5.00	—
526	408071.38	2175846.82	Картометрический	5.00	—
527	408011.64	2175737.54	Картометрический	5.00	—
528	408061.91	2175498.57	Картометрический	5.00	—
529	408123.11	2175425.72	Картометрический	5.00	—
530	408172.65	2175434.46	Картометрический	5.00	—
531	408233.85	2175532.09	Картометрический	5.00	—
532	408290.68	2175603.48	Картометрический	5.00	—
533	408356.25	2175693.82	Картометрический	5.00	—
534	408472.08	2175696.73	Картометрический	5.00	—
535	408523.81	2175669.78	Картометрический	5.00	—
536	408570.44	2175552.48	Картометрический	5.00	—
537	408595.93	2175510.23	Картометрический	5.00	—
538	408633.09	2175516.06	Картометрический	5.00	—
539	408691.37	2175601.30	Картометрический	5.00	—
540	408747.21	2175610.45	Картометрический	5.00	—
541	409048.27	2175493.46	Картометрический	5.00	—
542	409402.89	2175530.37	Картометрический	5.00	—
543	409517.36	2175487.34	Картометрический	5.00	—
544	409535.94	2175513.57	Картометрический	5.00	—
545	409575.83	2175542.28	Картометрический	5.00	—
546	409664.71	2175539.43	Картометрический	5.00	—
547	409524.15	2176878.78	Картометрический	5.00	—
548	408464.43	2176773.59	Картометрический	5.00	—
506	408327.47	2177800.11	Картометрический	5.00	—

План границ объекта



Используемые условные знаки и обозначения:

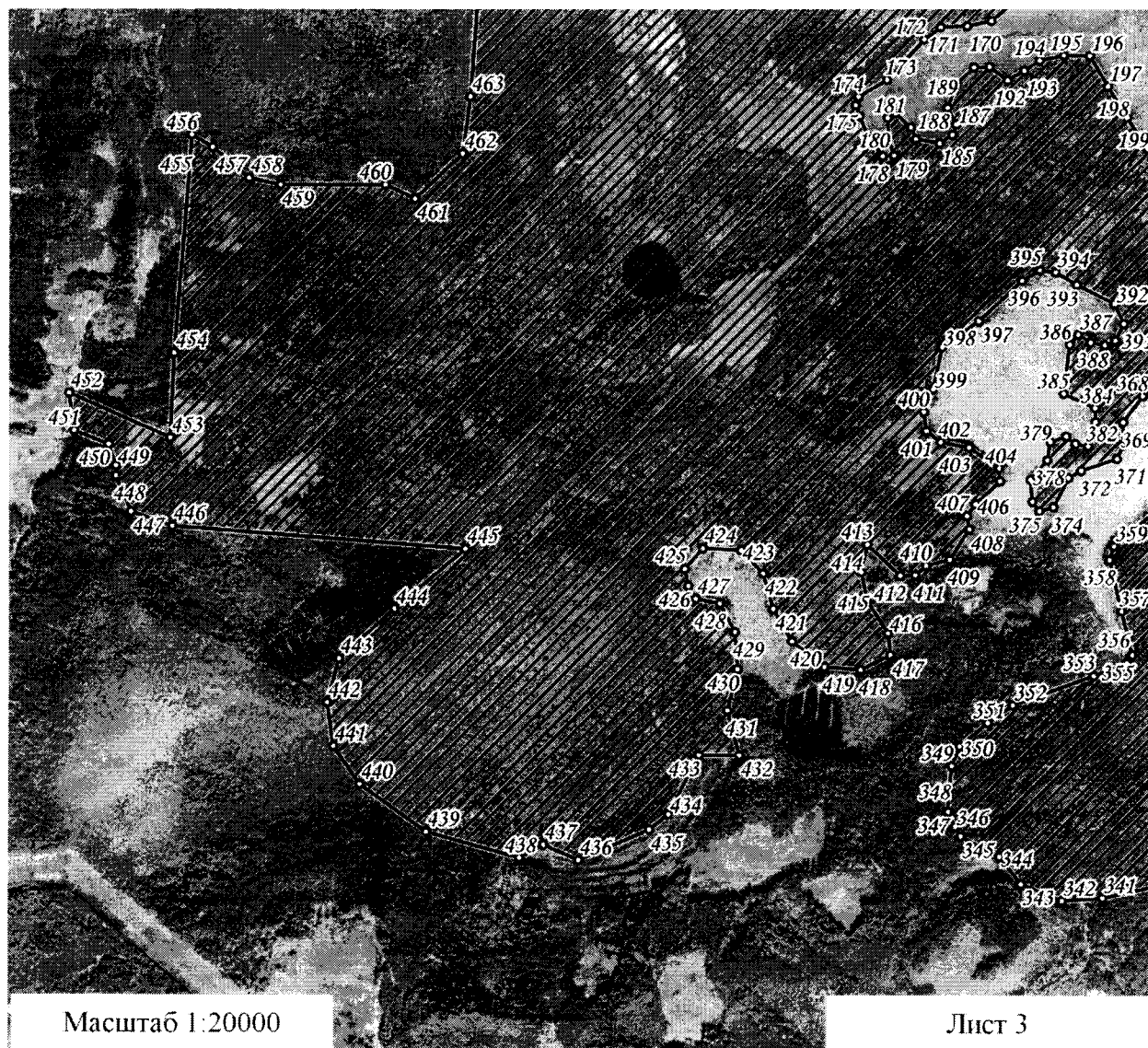
-  территория объекта
-  населенные пункты



Используемые условные знаки и обозначения:

○²⁴ характерная точка границы объекта

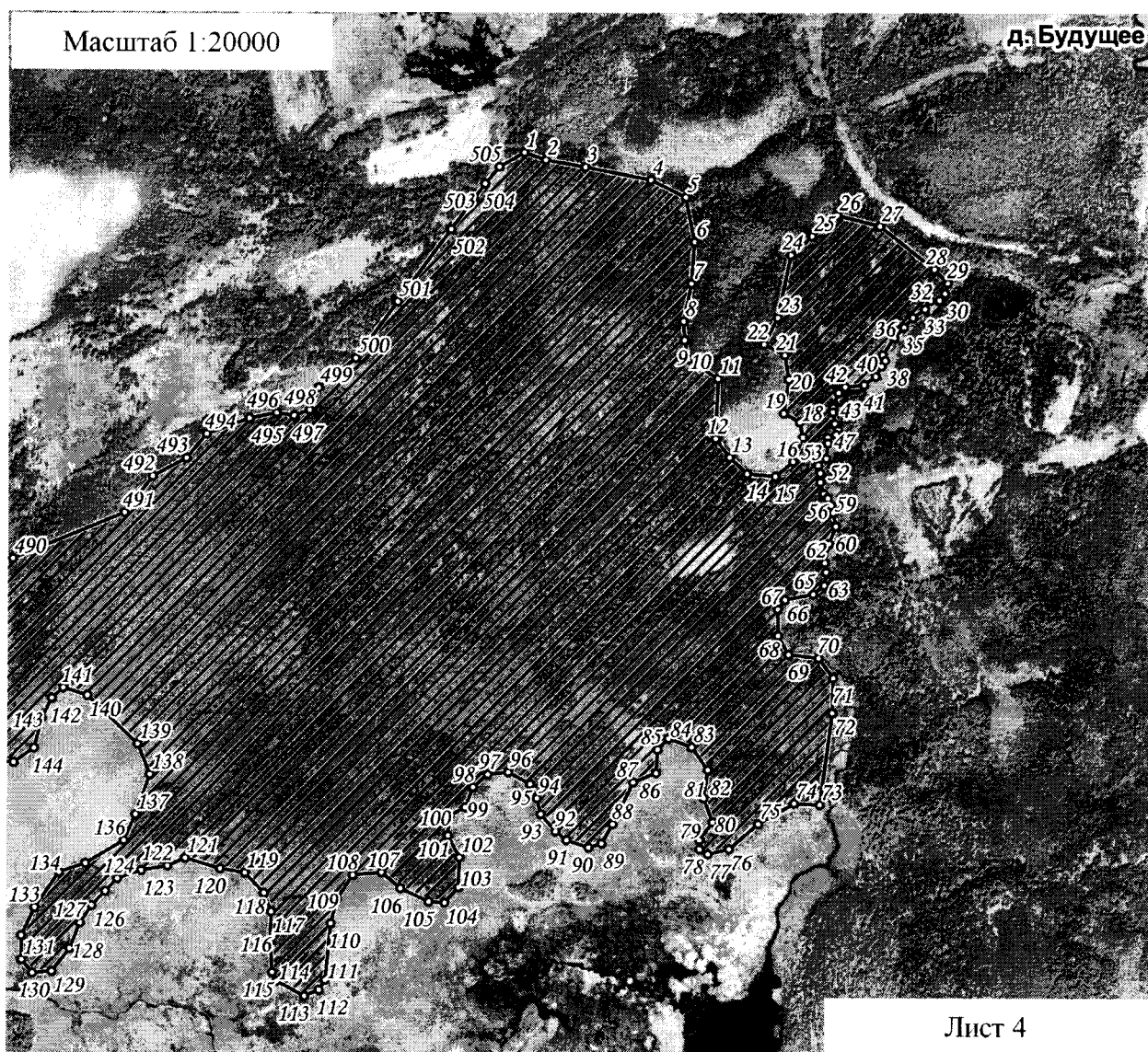
▨ территория объекта





Используемые условные знаки и обозначения:

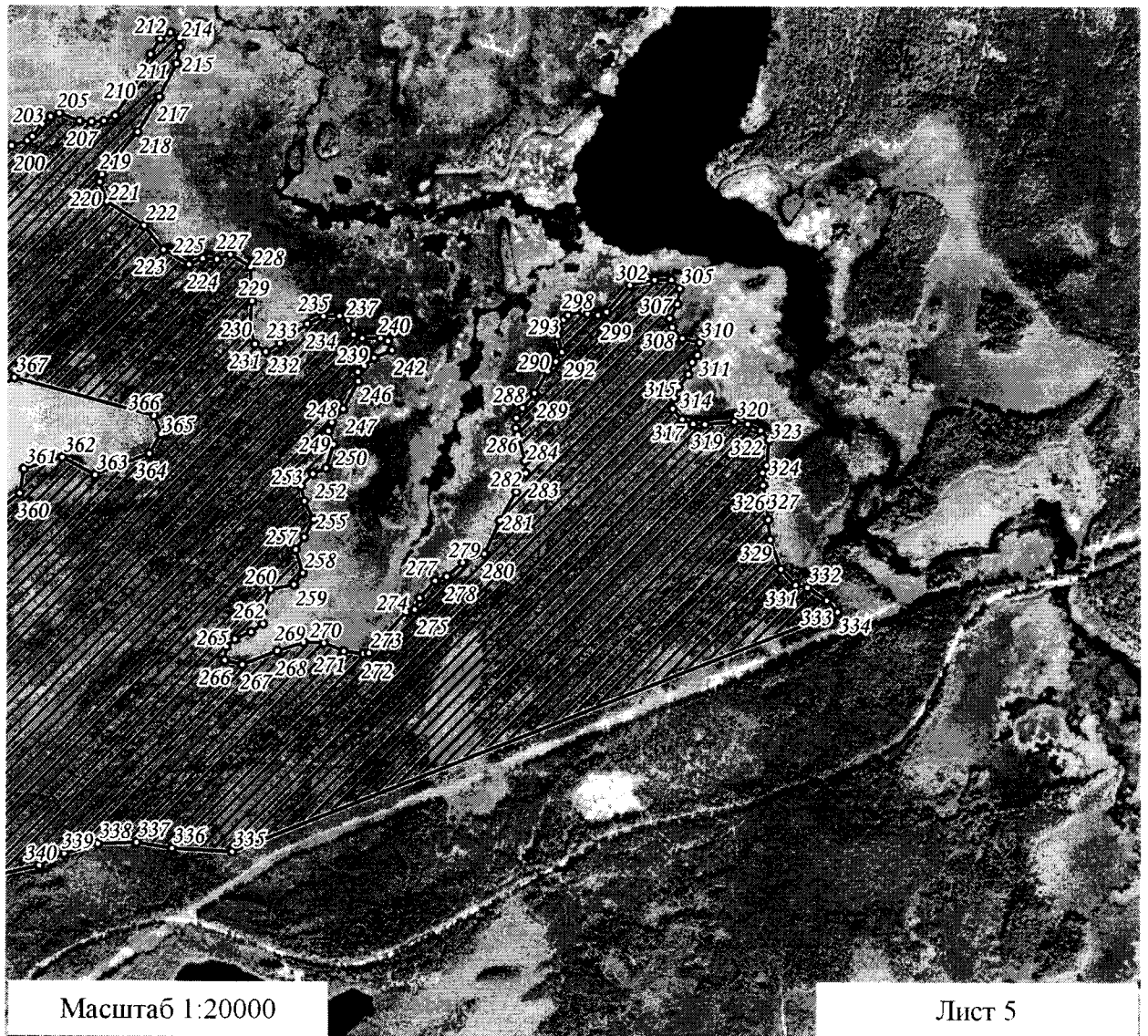
○²⁴ характерная точка границы объекта

▨ территория объекта



Используемые условные знаки и обозначения:

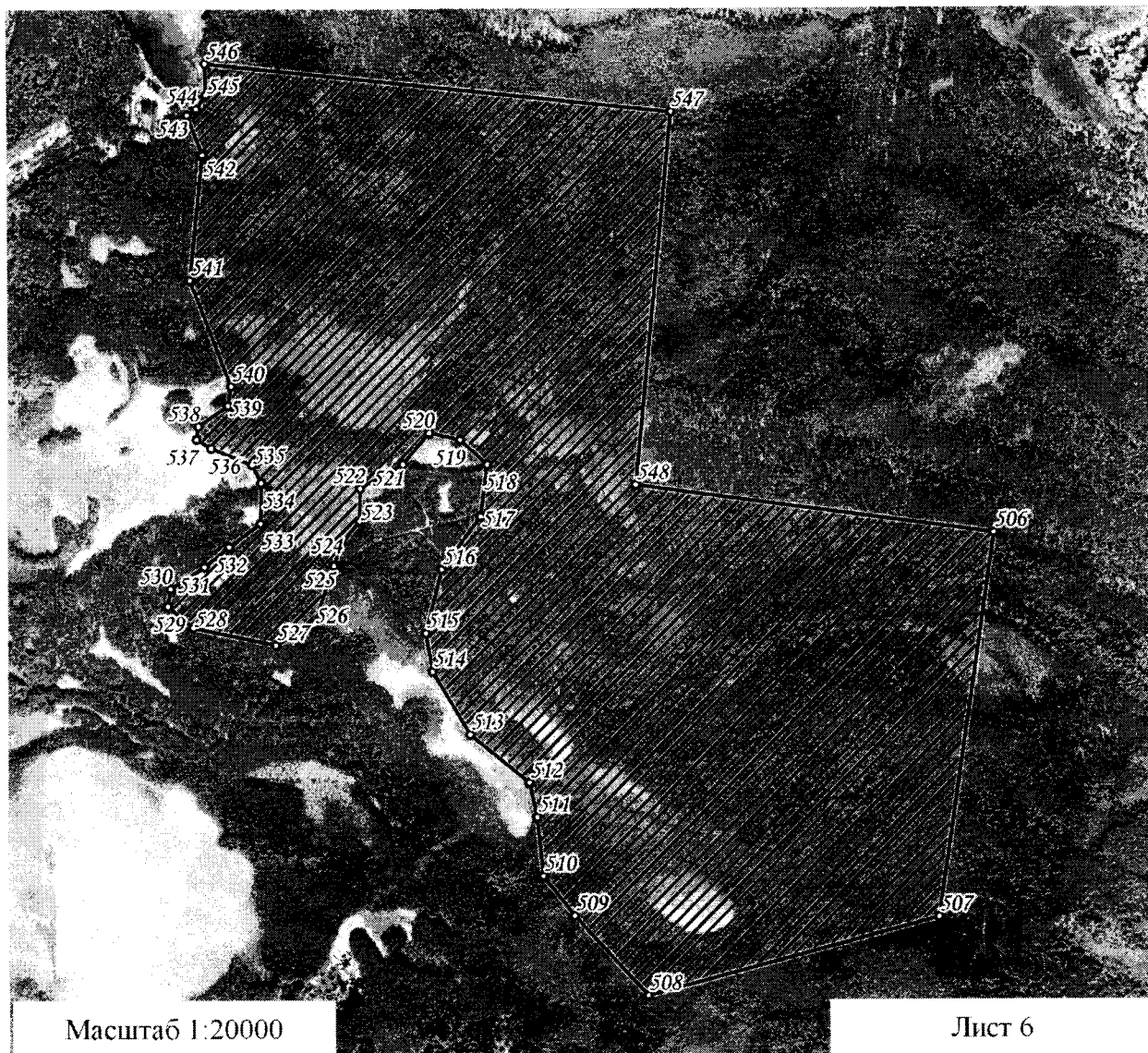
- 24 характерная точка границы объекта
-  территория объекта
-  населенные пункты



Используемые условные знаки и обозначения:

○²⁴ характерная точка границы объекта

▨ территория объекта



Используемые условные знаки и обозначения:

○24 характерная точка границы объекта

▨ территория объекта

Примечание. Документ с подписью и оттиском печати (при наличии) лица, составившего описание местоположения границ объекта, предоставляется в орган, осуществляющий государственный кадастровый учет и государственную регистрацию прав.