



## ПРАВИТЕЛЬСТВО ТВЕРСКОЙ ОБЛАСТИ

### ПОСТАНОВЛЕНИЕ

25.01.2022

№ 32-пп

г. Тверь

#### **Об утверждении графического описания местоположения границ особо охраняемой природной территории регионального значения – государственного природного заказника «Болото Михеевское»**

В соответствии с Федеральным законом от 14.03.1995 № 33-ФЗ «Об особо охраняемых природных территориях», законом Тверской области от 08.12.2010 № 108-ЗО «Об особо охраняемых природных территориях в Тверской области», с учетом решения Комиссии при Правительстве Тверской области по вопросам организации и функционирования особо охраняемых природных территорий от 16.06.2021 № 4 Правительство Тверской области постановляет:

1. Утвердить графическое описание местоположения границ особо охраняемой природной территории регионального значения – государственного природного заказника «Болото Михеевское» (прилагается).

2. Министерству природных ресурсов и экологии Тверской области направить в орган, осуществляющий государственный кадастровый учет и государственную регистрацию прав, комплект документов, необходимый для внесения сведений о границах особо охраняемой природной территории регионального значения, указанной в пункте 1 настоящего постановления, в установленном порядке.

3. Контроль за исполнением настоящего постановления возложить на заместителя Председателя Правительства Тверской области, курирующего вопросы экологии.

Отчет об исполнении постановления представить в трехмесячный срок со дня его вступления в силу.

4. Настоящее постановление вступает в силу со дня его официального опубликования.

**Губернатор  
Тверской области**



**И.М. Руденя**

Приложение  
к постановлению Правительства  
Тверской области  
от 25.01.2022 № 32-пп

Графическое описание местоположения границ  
особо охраняемой природной территории регионального значения –  
государственного природного заказника  
«Болото Михеевское»

Раздел 1

Сведения об объекте		
Оособо охраняемая природная территория регионального значения – государственный природный заказник «Болото Михеевское» (далее – объект)		
№ п/п	Характеристики объекта	Описание характеристик
1	2	3
1	Местоположение объекта	Бежецкий муниципальный район Тверской области
2	Площадь объекта +/- величина погрешности определения площади (P +/- Дельта P)	20 252 019 кв. м ( $\pm$ 45 003 кв. м)
3	Иные характеристики объекта	-

Раздел 2

Сведения о местоположении границ объекта					
1. Система координат МСК-69, зона 2					
2. Сведения о характерных точках границ объекта					
Обозначение характерных точек границ	Координаты, м		Метод определения координат характерной точки	Средняя квадратическая погрешность положения характерной точки (Mt), м	Описание обозначения точки на местности (при наличии)
	X	Y			
1	2	3	4	5	6
1	417445.34	2300340.21	Картометрический	5.00	-

2. Сведения о характерных точках границ объекта					
Обозначение характерных точек границ	Координаты, м		Метод определения координат характерной точки	Средняя квадратическая погрешность положения характерной точки (Mt), м	Описание обозначения точки на местности (при наличии)
	X	Y			
1	2	3	4	5	6
2	417847.00	2300200.62	Картометрический	5.00	–
3	418135.62	2299893.09	Картометрический	5.00	–
4	418618.96	2299884.51	Картометрический	5.00	–
5	418782.06	2299839.10	Картометрический	5.00	–
6	418894.58	2299836.55	Картометрический	5.00	–
7	419056.99	2299747.19	Картометрический	5.00	–
8	419223.81	2299709.67	Картометрический	5.00	–
9	419259.88	2299740.20	Картометрический	5.00	–
10	419574.92	2299464.18	Картометрический	5.00	–
11	419485.42	2299361.98	Картометрический	5.00	–
12	419791.90	2298992.82	Картометрический	5.00	–
13	419832.94	2298758.33	Картометрический	5.00	–
14	420030.73	2299046.73	Картометрический	5.00	–
15	420392.26	2299284.96	Картометрический	5.00	–
16	420534.64	2299192.20	Картометрический	5.00	–
17	420875.10	2299519.41	Картометрический	5.00	–
18	421334.37	2299337.25	Картометрический	5.00	–
19	421632.41	2299335.45	Картометрический	5.00	–
20	422376.21	2299091.58	Картометрический	5.00	–
21	422213.40	2298869.63	Картометрический	5.00	–
22	421846.48	2298885.00	Картометрический	5.00	–
23	420469.12	2298155.51	Картометрический	5.00	–
24	420702.39	2297898.17	Картометрический	5.00	–

2. Сведения о характерных точках границ объекта					
Обозначение характерных точек границ	Координаты, м		Метод определения координат характерной точки	Средняя квадратическая погрешность положения характерной точки (Mt), м	Описание обозначения точки на местности (при наличии)
	X	Y			
1	2	3	4	5	6
25	421026.59	2297792.80	Картометрический	5.00	–
26	420544.27	2296995.04	Картометрический	5.00	–
27	420298.70	2296531.58	Картометрический	5.00	–
28	420266.40	2295811.00	Картометрический	5.00	–
29	420164.10	2295468.00	Картометрический	5.00	–
30	419904.76	2294882.39	Картометрический	5.00	–
31	419666.64	2294882.53	Картометрический	5.00	–
32	418944.45	2294197.62	Картометрический	5.00	–
33	418846.62	2293984.54	Картометрический	5.00	–
34	418697.76	2293962.93	Картометрический	5.00	–
35	418570.33	2293944.29	Картометрический	5.00	–
36	418352.10	2293922.14	Картометрический	5.00	–
37	418191.62	2294107.02	Картометрический	5.00	–
38	418094.57	2294220.66	Картометрический	5.00	–
39	418054.80	2294354.38	Картометрический	5.00	–
40	418024.14	2294448.02	Картометрический	5.00	–
41	418120.42	2294456.85	Картометрический	5.00	–
42	418115.86	2294472.01	Картометрический	5.00	–
43	418074.89	2294628.84	Картометрический	5.00	–
44	418082.41	2294730.76	Картометрический	5.00	–
45	418152.30	2294921.70	Картометрический	5.00	–
46	417986.72	2294948.52	Картометрический	5.00	–
47	417814.68	2294860.75	Картометрический	5.00	–

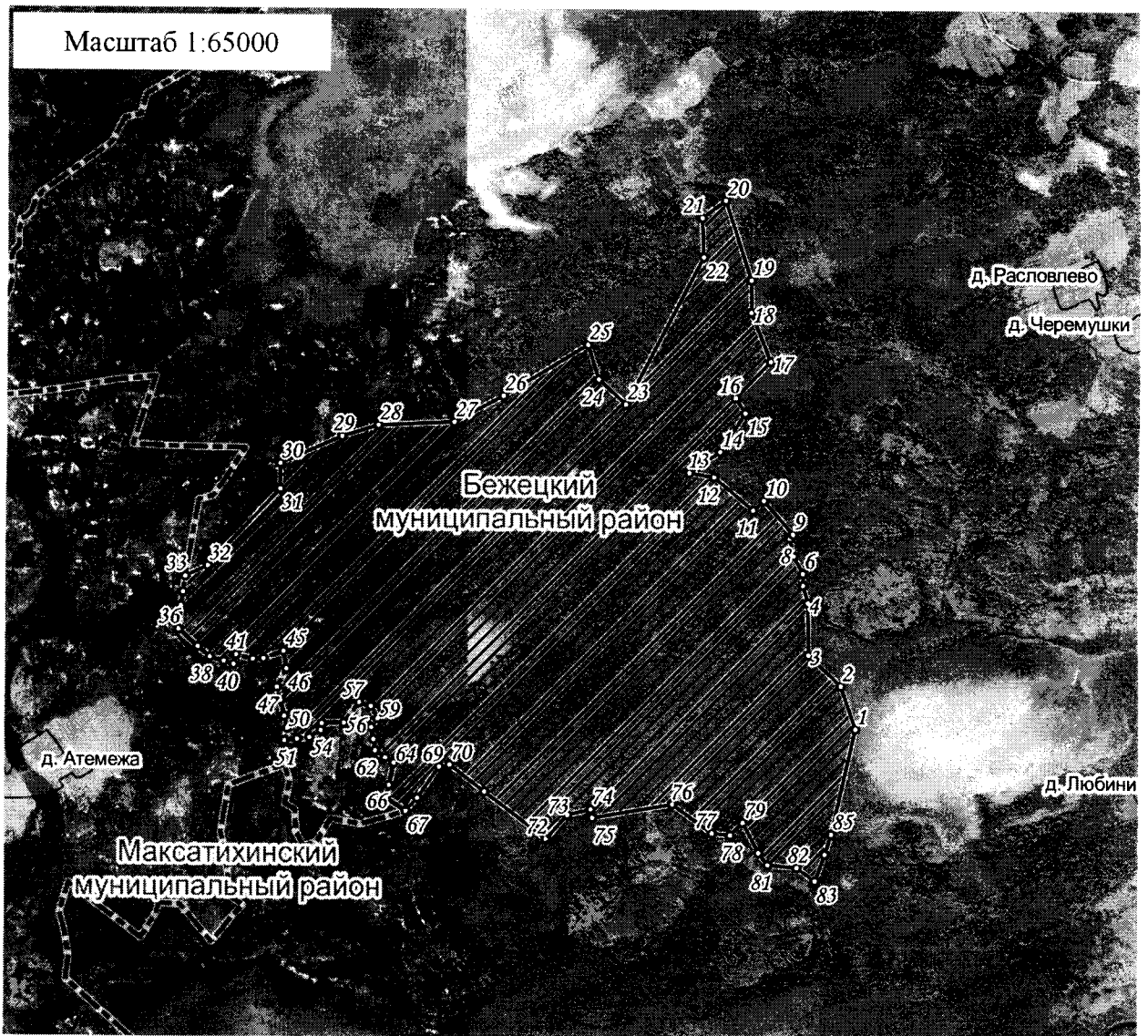
2. Сведения о характерных точках границ объекта					
Обозначение характерных точек границ	Координаты, м		Метод определения координат характерной точки	Средняя квадратическая погрешность положения характерной точки (Mt), м	Описание обозначения точки на местности (при наличии)
	X	Y			
1	2	3	4	5	6
48	417694.68	2294892.63	Картометрический	5.00	–
49	417544.67	2294930.81	Картометрический	5.00	–
50	417432.56	2294959.84	Картометрический	5.00	–
51	417315.47	2294933.76	Картометрический	5.00	–
52	417329.13	2295054.66	Картометрический	5.00	–
53	417345.93	2295173.17	Картометрический	5.00	–
54	417413.27	2295279.95	Картометрический	5.00	–
55	417476.73	2295289.97	Картометрический	5.00	–
56	417484.27	2295499.04	Картометрический	5.00	–
57	417676.34	2295641.79	Картометрический	5.00	–
58	417641.97	2295751.72	Картометрический	5.00	–
59	417525.91	2295816.11	Картометрический	5.00	–
60	417444.07	2295757.49	Картометрический	5.00	–
61	417329.92	2295777.41	Картометрический	5.00	–
62	417227.55	2295795.61	Картометрический	5.00	–
63	417163.32	2295891.19	Картометрический	5.00	–
64	417114.36	2295972.30	Картометрический	5.00	–
65	416904.81	2295927.40	Картометрический	5.00	–
66	416777.41	2295900.22	Картометрический	5.00	–
67	416662.36	2296087.25	Картометрический	5.00	–
68	416787.37	2296197.27	Картометрический	5.00	–
69	417078.11	2296403.20	Картометрический	5.00	–
70	417096.51	2296503.50	Картометрический	5.00	–

2. Сведения о характерных точках границ объекта					
Обозначение характерных точек границ	Координаты, м		Метод определения координат характерной точки	Средняя квадратическая погрешность положения характерной точки (Mt), м	Описание обозначения точки на местности (при наличии)
	X	Y			
1	2	3	4	5	6
71	416847.72	2296832.00	Картометрический	5.00	–
72	416406.06	2297416.29	Картометрический	5.00	–
73	416630.42	2297619.29	Картометрический	5.00	–
74	416685.29	2297840.46	Картометрический	5.00	–
75	416606.23	2297856.25	Картометрический	5.00	–
76	416735.99	2298613.84	Картометрический	5.00	–
77	416468.23	2298988.48	Картометрический	5.00	–
78	416450.25	2299161.00	Картометрический	5.00	–
79	416568.33	2299280.37	Картометрический	5.00	–
80	416286.19	2299428.52	Картометрический	5.00	–
81	416175.19	2299516.35	Картометрический	5.00	–
82	416150.53	2299790.42	Картометрический	5.00	–
83	416024.67	2299962.39	Картометрический	5.00	–
84	416273.73	2300056.73	Картометрический	5.00	–
85	416461.71	2300114.83	Картометрический	5.00	–
1	417445.34	2300340.21	Картометрический	5.00	–
3. Сведения о характерных точках части (частей) границы объекта					
Обозначение характерных точек части границы	Координаты, м		Метод определения координат характерной точки	Средняя квадратическая погрешность положения характерной точки (Mt), м	Описание обозначения точки на местности (при наличии)
	X	Y			
1	2	3	4	5	6
-	-	-	-	-	-








## План границ объекта



Используемые условные знаки и обозначения:

- <sup>24</sup> характерная точка границы объекта
-  территория объекта
-  населенные пункты
-  граница административно-территориального деления

Примечание. Документ с подписью и оттиском печати (при наличии) лица, составившего описание местоположения границ объекта, предоставляется в орган, осуществляющий государственный кадастровый учет и государственную регистрацию прав.