



ПРАВИТЕЛЬСТВО ТВЕРСКОЙ ОБЛАСТИ

ПОСТАНОВЛЕНИЕ

25.01.2022

№ 37-пп

г. Тверь

**Об утверждении графического описания
местоположения границ особо охраняемой
природной территории регионального значения –
государственного природного заказника
«Лесные массивы, имеющие водоохранное значение,
по берегам Вазузского водохранилища»**

В соответствии с Федеральным законом от 14.03.1995 № 33-ФЗ «Об особо охраняемых природных территориях», законом Тверской области от 08.12.2010 № 108-ЗО «Об особо охраняемых природных территориях в Тверской области», с учетом решения Комиссии при Правительстве Тверской области по вопросам организации и функционирования особо охраняемых природных территорий от 29.01.2021 № 1 Правительство Тверской области постановляет:

1. Утвердить графическое описание местоположения границ особо охраняемой природной территории регионального значения – государственного природного заказника «Лесные массивы, имеющие водоохранное значение, по берегам Вазузского водохранилища» (прилагается).

2. Министерству природных ресурсов и экологии Тверской области направить в орган, осуществляющий государственный кадастровый учет и государственную регистрацию прав, комплект документов, необходимый для внесения сведений о границах особо охраняемой природной территории регионального значения, указанной в пункте 1 настоящего постановления, в установленном порядке.

3. Контроль за исполнением настоящего постановления возложить на заместителя Председателя Правительства Тверской области, курирующего вопросы экологии.

Отчет об исполнении постановления представить в трехмесячный срок со дня его вступления в силу.

4. Настоящее постановление вступает в силу со дня его официального опубликования.

**Губернатор
Тверской области**



И.М. Руденя

Приложение
к постановлению Правительства
Тверской области
от 25.01.2022 № 37-пп

Графическое описание местоположения границ
особо охраняемой природной территории регионального значения –
государственного природного заказника
«Лесные массивы, имеющие водоохранное значение,
по берегам Вазузского водохранилища»

Раздел 1

Сведения об объекте		
Особо охраняемая природная территория регионального значения – государственный природный заказник «Лесные массивы, имеющие водоохранное значение, по берегам Вазузского водохранилища» (далее – объект)		
№ п/п	Характеристики объекта	Описание характеристик
1	2	3
1	Местоположение объекта	Зубцовский муниципальный район Тверской области
2	Площадь объекта +/- величина погрешности определения площади (Р +/- Дельта Р)	2 554 165 кв. м (\pm 16 340 кв. м)
3	Иные характеристики объекта	-

Раздел 2

Сведения о местоположении границ объекта					
1. Система координат МСК-69, зона 2					
2. Сведения о характерных точках границ объекта					
Обозначение характерных точек границ	Координаты, м		Метод определения координат характерной точки	Средняя квадратическая погрешность положения характерной точки (M _t), м	Описание обозначения точки на местности (при наличии)
	X	Y			
1	2	3	4	5	6

2. Сведения о характерных точках границ объекта					
Обозначение характерных точек границ	Координаты, м		Метод определения координат характерной точки	Средняя квадратическая погрешность положения характерной точки (Mt), м	Описание обозначения точки на местности (при наличии)
	X	Y			
1	2	3	4	5	6
–	–	–	–	–	–

3. Сведения о характерных точках части (частей) границы объекта					
Обозначение характерных точек части границы	Координаты, м		Метод определения координат характерной точки	Средняя квадратическая погрешность положения характерной точки (Mt), м	Описание обозначения точки на местности (при наличии)
	X	Y			
1	2	3	4	5	6
Контур 1					
1	202496.23	2187938.80	Картометрический	5.00	–
2	202314.98	2188201.75	Картометрический	5.00	–
3	202241.13	2188367.90	Картометрический	5.00	–
4	202680.29	2190047.77	Картометрический	5.00	–
5	202672.90	2189922.08	Картометрический	5.00	–
6	202673.32	2189868.22	Картометрический	5.00	–
7	202707.57	2189876.77	Картометрический	5.00	–
8	202845.67	2189873.44	Картометрический	5.00	–
9	202990.26	2189842.37	Картометрический	5.00	–
10	203109.81	2189792.43	Картометрический	5.00	–
11	203497.07	2189643.51	Картометрический	5.00	–
12	203639.01	2189563.84	Картометрический	5.00	–
13	203775.51	2189478.69	Картометрический	5.00	–
14	203735.41	2189593.96	Картометрический	5.00	–
15	203465.52	2189738.01	Картометрический	5.00	–
16	203366.76	2189798.59	Картометрический	5.00	–
17	203276.45	2189849.81	Картометрический	5.00	–
18	202748.71	2190023.57	Картометрический	5.00	–
19	202690.31	2190043.28	Картометрический	5.00	–
20	201671.11	2188438.33	Картометрический	5.00	–
21	201669.21	2188430.68	Картометрический	5.00	–
22	201668.41	2188427.45	Картометрический	5.00	–
23	201665.66	2188416.42	Картометрический	5.00	–
24	201663.13	2188416.32	Картометрический	5.00	–
25	201652.82	2188415.91	Картометрический	5.00	–

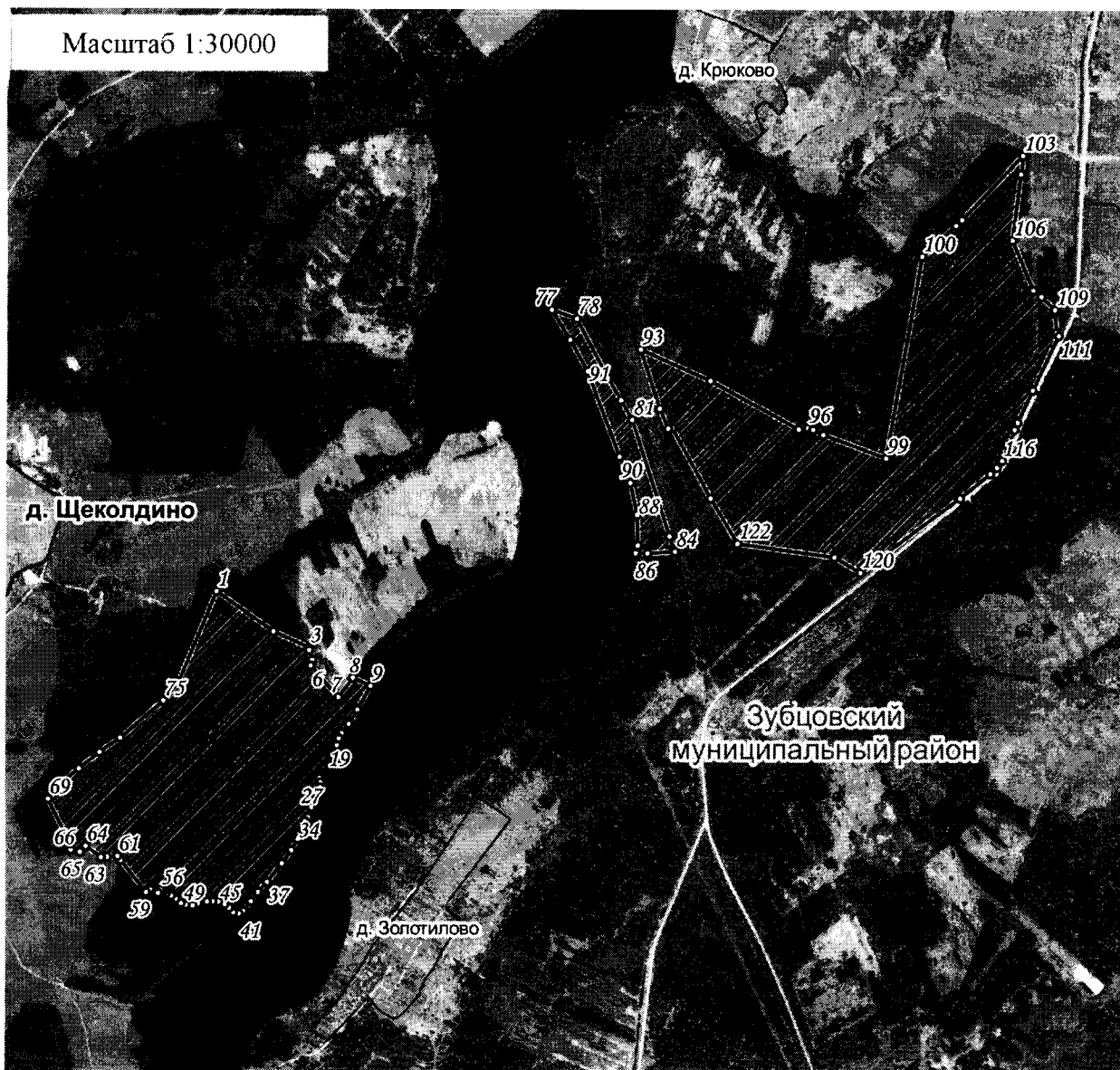
3. Сведения о характерных точках части (частей) границы объекта					
Обозначение характерных точек части границы	Координаты, м		Метод определения координат характерной точки	Средняя квадратическая погрешность положения характерной точки (Mt), м	Описание обозначения точки на местности (при наличии)
	X	Y			
1	2	3	4	5	6
26	201649.23	2188415.77	Картометрический	5.00	—
27	201628.90	2188420.59	Картометрический	5.00	—
28	201605.81	2188417.87	Картометрический	5.00	—
29	201565.25	2188402.03	Картометрический	5.00	—
30	201517.19	2188378.60	Картометрический	5.00	—
31	201471.76	2188363.07	Картометрический	5.00	—
32	201452.82	2188350.17	Картометрический	5.00	—
33	201420.26	2188338.03	Картометрический	5.00	—
34	201373.18	2188314.88	Картометрический	5.00	—
35	201322.30	2188285.99	Картометрический	5.00	—
36	201263.18	2188242.51	Картометрический	5.00	—
37	201178.12	2188174.20	Картометрический	5.00	—
38	201131.78	2188132.99	Картометрический	5.00	—
39	201089.50	2188100.54	Картометрический	5.00	—
40	201045.06	2188064.83	Картометрический	5.00	—
41	201032.87	2188044.75	Картометрический	5.00	—
42	201038.37	2188018.97	Картометрический	5.00	—
43	201060.08	2187999.97	Картометрический	5.00	—
44	201075.89	2187979.54	Картометрический	5.00	—
45	201087.21	2187950.18	Картометрический	5.00	—
46	201088.79	2187923.72	Картометрический	5.00	—
47	201088.05	2187898.47	Картометрический	5.00	—
48	201077.21	2187856.95	Картометрический	5.00	—
49	201070.63	2187831.87	Картометрический	5.00	—
50	201072.69	2187800.49	Картометрический	5.00	—
51	201080.90	2187778.27	Картометрический	5.00	—
52	201100.80	2187753.83	Картометрический	5.00	—
53	201114.38	2187733.93	Картометрический	5.00	—
54	201124.33	2187709.50	Картометрический	5.00	—
55	201135.19	2187696.82	Картометрический	5.00	—
56	201140.62	2187684.15	Картометрический	5.00	—
57	201126.14	2187672.38	Картометрический	5.00	—
58	201142.40	2187636.42	Картометрический	5.00	—
59	201130.01	2187617.11	Картометрический	5.00	—
60	201275.41	2187499.15	Картометрический	5.00	—
61	201293.15	2187485.00	Картометрический	5.00	—
62	201289.36	2187437.10	Картометрический	5.00	—

3. Сведения о характерных точках части (частей) границы объекта					
Обозначение характерных точек части границы	Координаты, м		Метод определения координат характерной точки	Средняя квадратическая погрешность положения характерной точки (Mt), м	Описание обозначения точки на местности (при наличии)
	X	Y			
1	2	3	4	5	6
63	201287.27	2187409.50	Картометрический	5.00	—
64	201338.13	2187338.75	Картометрический	5.00	—
65	201311.69	2187311.59	Картометрический	5.00	—
66	201320.27	2187269.64	Картометрический	5.00	—
67	201347.62	2187267.59	Картометрический	5.00	—
68	201370.08	2187256.20	Картометрический	5.00	—
69	201549.53	2187166.39	Картометрический	5.00	—
70	201589.44	2187206.38	Картометрический	5.00	—
71	201619.71	2187224.32	Картометрический	5.00	—
72	201688.52	2187308.44	Картометрический	5.00	—
73	201764.20	2187402.23	Картометрический	5.00	—
74	201828.89	2187497.38	Картометрический	5.00	—
75	201998.15	2187694.60	Картометрический	5.00	—
76	202083.46	2187764.94	Картометрический	5.00	—
1	202496.23	2187938.80	Картометрический	5.00	—
Контур 2					
77	203775.51	2189478.69	Картометрический	5.00	—
78	203735.41	2189593.96	Картометрический	5.00	—
79	203465.52	2189738.01	Картометрический	5.00	—
80	203366.76	2189798.59	Картометрический	5.00	—
81	203276.45	2189849.81	Картометрический	5.00	—
82	202748.71	2190023.57	Картометрический	5.00	—
83	202690.31	2190043.28	Картометрический	5.00	—
84	202680.29	2190047.77	Картометрический	5.00	—
85	202672.90	2189922.08	Картометрический	5.00	—
86	202673.32	2189868.22	Картометрический	5.00	—
87	202707.57	2189876.77	Картометрический	5.00	—
88	202845.67	2189873.44	Картометрический	5.00	—
89	202990.26	2189842.37	Картометрический	5.00	—
90	203109.81	2189792.43	Картометрический	5.00	—
91	203497.07	2189643.51	Картометрический	5.00	—
92	203639.01	2189563.84	Картометрический	5.00	—
77	203775.51	2189478.69	Картометрический	5.00	—
77	203775.51	2189478.69	Картометрический	5.00	—
78	203735.41	2189593.96	Картометрический	5.00	—
79	203465.52	2189738.01	Картометрический	5.00	—
80	203366.76	2189798.59	Картометрический	5.00	—



3. Сведения о характерных точках части (частей) границы объекта					
Обозначение характерных точек части границы	Координаты, м		Метод определения координат характерной точки	Средняя квадратическая погрешность положения характерной точки (Mt), м	Описание обозначения точки на местности (при наличии)
	X	Y			
1	2	3	4	5	6
81	203276.45	2189849.81	Картометрический	5.00	—
82	202748.71	2190023.57	Картометрический	5.00	—
83	202690.31	2190043.28	Картометрический	5.00	—
84	202680.29	2190047.77	Картометрический	5.00	—
85	202672.90	2189922.08	Картометрический	5.00	—
86	202673.32	2189868.22	Картометрический	5.00	—
87	202707.57	2189876.77	Картометрический	5.00	—
88	202845.67	2189873.44	Картометрический	5.00	—
89	202990.26	2189842.37	Картометрический	5.00	—
90	203109.81	2189792.43	Картометрический	5.00	—
91	203497.07	2189643.51	Картометрический	5.00	—
92	203639.01	2189563.84	Картометрический	5.00	—
77	203775.51	2189478.69	Картометрический	5.00	—
Контур 3					
93	203596.10	2189888.36	Картометрический	5.00	—
94	203454.85	2190208.84	Картометрический	5.00	—
95	203234.60	2190613.48	Картометрический	5.00	—
96	203240.64	2190656.58	Картометрический	5.00	—
97	203233.00	2190679.89	Картометрический	5.00	—
98	203210.65	2190726.81	Картометрический	5.00	—
99	203104.95	2191015.71	Картометрический	5.00	—
100	204017.95	2191182.33	Картометрический	5.00	—
101	204158.08	2191336.99	Картометрический	5.00	—
102	204183.69	2191365.25	Картометрический	5.00	—
103	204476.94	2191644.25	Картометрический	5.00	—
104	204393.10	2191639.08	Картометрический	5.00	—
105	204392.11	2191635.02	Картометрический	5.00	—
106	204091.19	2191595.79	Картометрический	5.00	—
107	203866.25	2191691.10	Картометрический	5.00	—
108	203837.67	2191728.24	Картометрический	5.00	—
109	203778.20	2191791.31	Картометрический	5.00	—
110	203675.89	2191797.06	Картометрический	5.00	—
111	203661.48	2191808.79	Картометрический	5.00	—
112	203413.64	2191690.72	Картометрический	5.00	—
113	203267.06	2191622.28	Картометрический	5.00	—
114	203234.80	2191608.91	Картометрический	5.00	—
115	203167.43	2191583.26	Картометрический	5.00	—

Раздел 4

План границ объекта



Используемые условные знаки и обозначения:

- ²⁴ характерная точка границы объекта
-  территория объекта
-  населенные пункты

Примечание. Документ с подписью и оттиском печати (при наличии) лица, составившего описание местоположения границ объекта, предоставляется в орган, осуществляющий государственный кадастровый учет и государственную регистрацию прав.