



## ПРАВИТЕЛЬСТВО ТВЕРСКОЙ ОБЛАСТИ

### ПОСТАНОВЛЕНИЕ

11.02.2022

№ 95-пп

г. Тверь

#### **Об утверждении графического описания местоположения границ особо охраняемой природной территории регионального значения – государственного природного заказника «Болото Шапкинское»**

В соответствии с Федеральным законом от 14.03.1995 № 33-ФЗ «Об особо охраняемых природных территориях», законом Тверской области от 08.12.2010 № 108-ЗО «Об особо охраняемых природных территориях в Тверской области», с учетом решения Комиссии при Правительстве Тверской области по вопросам организации и функционирования особо охраняемых природных территорий от 29.01.2021 № 1 Правительство Тверской области постановляет:

1. Утвердить графическое описание местоположения границ особо охраняемой природной территории регионального значения – государственного природного заказника «Болото Шапкинское» (прилагается).

2. Министерству природных ресурсов и экологии Тверской области направить в орган, осуществляющий государственный кадастровый учет и государственную регистрацию прав, комплект документов, необходимый для внесения сведений о границах особо охраняемой природной территории регионального значения, указанной в пункте 1 настоящего постановления, в установленном порядке.

3. Контроль за исполнением настоящего постановления возложить на заместителя Председателя Правительства Тверской области, курирующего вопросы экологии.

Отчет об исполнении постановления представить в трехмесячный срок со дня его вступления в силу.

4. Настоящее постановление вступает в силу со дня его официального опубликования.

**Губернатор  
Тверской области**



**И.М. Руденя**

Приложение  
к постановлению Правительства  
Тверской области  
от 11.02.2022 № 95-пп

Графическое описание местоположения границ  
особо охраняемой природной территории регионального значения –  
государственного природного заказника  
«Болото Шапкинское»

Раздел 1

Сведения об объекте		
особо охраняемая природная территория регионального значения – государственный природный заказник «Болото Шапкинское» (далее – объект)		
№ п/п	Характеристики объекта	Описание характеристик
1	2	3
1	Местоположение объекта	Максатихинский муниципальный район Тверской области
2	Площадь объекта +/- величина погрешности определения площади (P +/- Дельта P)	3 682 423 кв. м ( $\pm$ 21 231 кв. м)
3	Иные характеристики объекта	-

Раздел 2

Сведения о местоположении границ объекта					
1. Система координат МСК-69, зона 2					
2. Сведения о характерных точках границ объекта					
Обозначение характерных точек границ	Координаты, м		Метод определения координат характерной точки	Средняя квадратическая погрешность положения характерной точки (Mt), м	Описание обозначения точки на местности (при наличии)
	X	Y			
1	2	3	4	5	6
1	424046.07	2276944.34	Картометрический	5.00	-

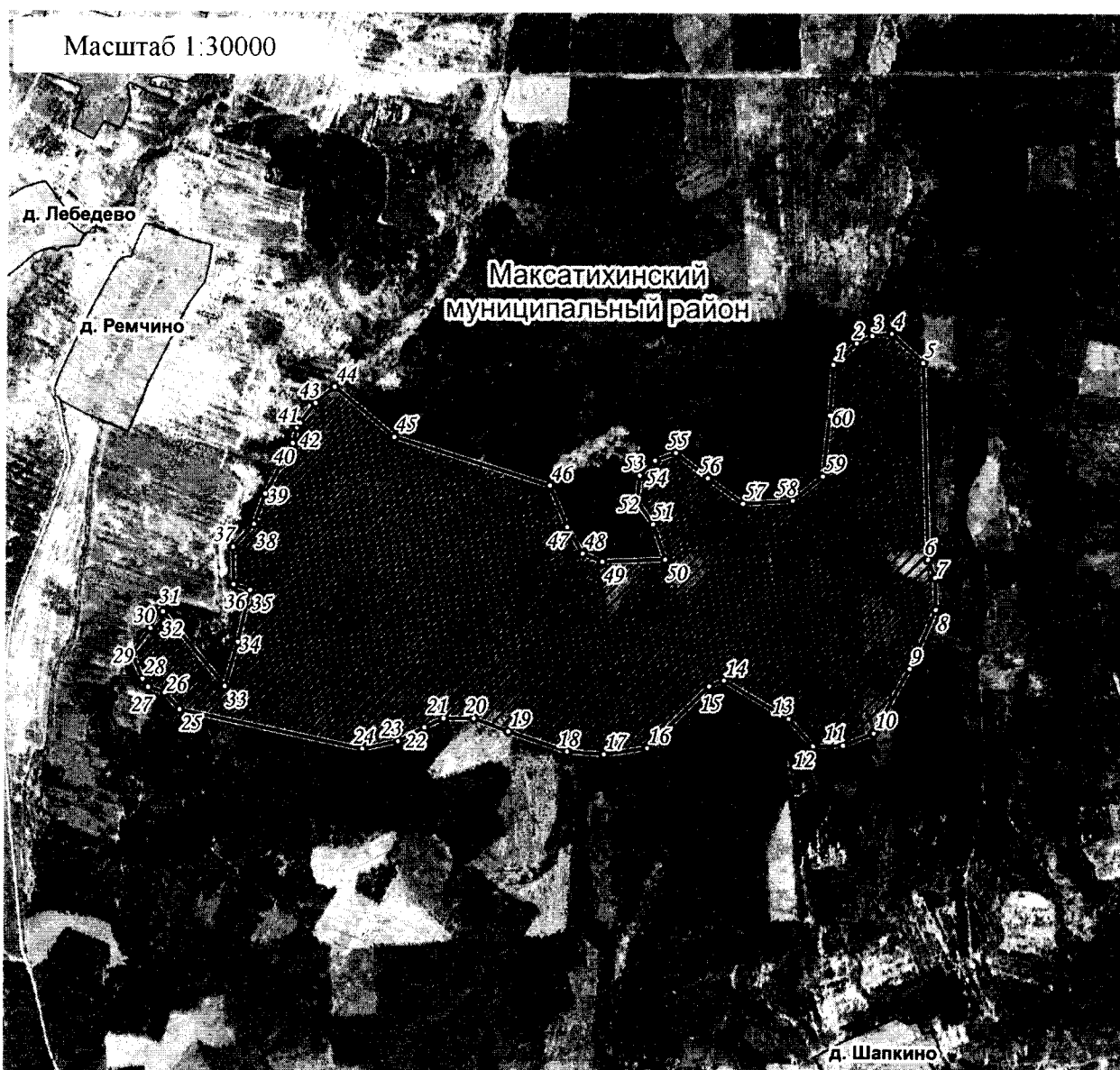
2. Сведения о характерных точках границ объекта					
Обозначение характерных точек границ	Координаты, м		Метод определения координат характерной точки	Средняя квадратическая погрешность положения характерной точки (Mt), м	Описание обозначения точки на местности (при наличии)
	X	Y			
1	2	3	4	5	6
2	424139.77	2277046.79	Картометрический	5.00	-
3	424171.65	2277115.78	Картометрический	5.00	-
4	424181.36	2277201.71	Картометрический	5.00	-
5	424054.96	2277340.70	Картометрический	5.00	-
6	423196.95	2277364.96	Картометрический	5.00	-
7	423118.23	2277396.49	Картометрический	5.00	-
8	422978.08	2277399.98	Картометрический	5.00	-
9	422719.65	2277286.27	Картометрический	5.00	-
10	422439.99	2277129.20	Картометрический	5.00	-
11	422385.40	2276995.56	Картометрический	5.00	-
12	422381.98	2276863.77	Картометрический	5.00	-
13	422499.91	2276755.93	Картометрический	5.00	-
14	422665.36	2276470.47	Картометрический	5.00	-
15	422639.83	2276406.09	Картометрический	5.00	-
16	422370.84	2276133.99	Картометрический	5.00	-
17	422342.91	2275943.27	Картометрический	5.00	-
18	422354.13	2275780.63	Картометрический	5.00	-
19	422440.38	2275520.86	Картометрический	5.00	-
20	422496.37	2275369.48	Картометрический	5.00	-
21	422496.40	2275234.87	Картометрический	5.00	-
22	422457.25	2275150.70	Картометрический	5.00	-
23	422395.72	2275032.86	Картометрический	5.00	-
24	422362.18	2274875.78	Картометрический	5.00	-

2. Сведения о характерных точках границ объекта					
Обозначение характерных точек границ	Координаты, м		Метод определения координат характерной точки	Средняя квадратическая погрешность положения характерной точки (Mt), м	Описание обозначения точки на местности (при наличии)
	X	Y			
1	2	3	4	5	6
25	422529.39	2274067.10	Картометрический	5.00	-
26	422601.47	2274000.51	Картометрический	5.00	-
27	422625.61	2273927.48	Картометрический	5.00	-
28	422660.15	2273902.76	Картометрический	5.00	-
29	422772.08	2273855.39	Картометрический	5.00	-
30	422883.13	2273935.91	Картометрический	5.00	-
31	422967.90	2273978.51	Картометрический	5.00	-
32	422955.54	2273991.29	Картометрический	5.00	-
33	422631.39	2274266.43	Картометрический	5.00	-
34	422824.69	2274322.69	Картометрический	5.00	-
35	423051.63	2274375.71	Картометрический	5.00	-
36	423076.08	2274302.84	Картометрический	5.00	-
37	423239.91	2274299.73	Картометрический	5.00	-
38	423340.48	2274391.96	Картометрический	5.00	-
39	423473.57	2274441.10	Картометрический	5.00	-
40	423694.64	2274561.30	Картометрический	5.00	-
41	423762.03	2274579.23	Картометрический	5.00	-
42	423783.45	2274594.01	Картометрический	5.00	-
43	423870.53	2274661.80	Картометрический	5.00	-
44	423942.44	2274745.69	Картометрический	5.00	-
45	423724.38	2275010.08	Картометрический	5.00	-
46	423513.45	2275699.09	Картометрический	5.00	-
47	423333.49	2275775.90	Картометрический	5.00	-

2. Сведения о характерных точках границ объекта					
Обозначение характерных точек границ	Координаты, м		Метод определения координат характерной точки	Средняя квадратическая погрешность положения характерной точки (Mt), м	Описание обозначения точки на местности (при наличии)
	X	Y			
1	2	3	4	5	6
48	423217.48	2275845.18	Картометрический	5.00	-
49	423182.95	2275932.36	Картометрический	5.00	-
50	423193.96	2276209.87	Картометрический	5.00	-
51	423347.89	2276155.82	Картометрический	5.00	-
52	423445.67	2276085.23	Картометрический	5.00	-
53	423560.66	2276095.89	Картометрический	5.00	-
54	423625.45	2276162.87	Картометрический	5.00	-
55	423659.43	2276254.81	Картометрический	5.00	-
56	423549.56	2276395.57	Картометрический	5.00	-
57	423438.58	2276550.09	Картометрический	5.00	-
58	423452.52	2276768.84	Картометрический	5.00	-
59	423558.82	2276900.75	Картометрический	5.00	-
60	423825.04	2276930.09	Картометрический	5.00	-
1	424046.07	2276944.34	Картометрический	5.00	-
3. Сведения о характерных точках части (частей) границы объекта					
Обозначение характерных точек части границы	Координаты, м		Метод определения координат характерной точки	Средняя квадратическая погрешность положения характерной точки (Mt), м	Описание обозначения точки на местности (при наличии)
	X	Y			
1	2	3	4	5	6
-	-	-	-	-	-




## План границ объекта



Используемые условные знаки и обозначения:

○<sup>24</sup> характерная точка границы объекта

 территория объекта

 населенные пункты

Примечание. Документ с подписью и оттиском печати (при наличии) лица, составившего описание местоположения границ объекта, предоставляется в орган, осуществляющий государственный кадастровый учет и государственную регистрацию прав.