



ПРАВИТЕЛЬСТВО ТВЕРСКОЙ ОБЛАСТИ

ПОСТАНОВЛЕНИЕ

11.02.2022

№ 92-пп

г. Тверь

Об утверждении графического описания местоположения границ особо охраняемой природной территории регионального значения – государственного природного заказника «Болото Красное»

В соответствии с Федеральным законом от 14.03.1995 № 33-ФЗ «Об особо охраняемых природных территориях», законом Тверской области от 08.12.2010 № 108-ЗО «Об особо охраняемых природных территориях в Тверской области», с учетом решения Комиссии при Правительстве Тверской области по вопросам организации и функционирования особо охраняемых природных территорий от 29.01.2021 № 1 Правительство Тверской области постановляет:

1. Утвердить графическое описание местоположения границ особо охраняемой природной территории регионального значения – государственного природного заказника «Болото Красное» (прилагается).

2. Министерству природных ресурсов и экологии Тверской области направить в орган, осуществляющий государственный кадастровый учет и государственную регистрацию прав, комплект документов, необходимый для внесения сведений о границах особо охраняемой природной территории регионального значения, указанной в пункте 1 настоящего постановления, в установленном порядке.

3. Контроль за исполнением настоящего постановления возложить на заместителя Председателя Правительства Тверской области, курирующего вопросы экологии.

Отчет об исполнении постановления представить в трехмесячный срок со дня его вступления в силу.

4. Настоящее постановление вступает в силу со дня его официального опубликования.

**Губернатор
Тверской области**



И.М. Руденя

Приложение
к постановлению Правительства
Тверской области
от 11.02.2022 № 92-пп

Графическое описание местоположения границ
особо охраняемой природной территории регионального значения –
государственного природного заказника
«Болото Красное»

Раздел 1

Сведения об объекте		
Особо охраняемая природная территория регионального значения – государственный природный заказник «Болото Красное» (далее – объект)		
№ п/п	Характеристики объекта	Описание характеристик
1	2	3
1	Местоположение объекта	Максатихинский муниципальный район Тверской области
2	Площадь объекта +/- величина погрешности определения площади (P +/- Дельта P)	8 101 256 кв. м (\pm 28 480 кв. м)
3	Иные характеристики объекта	-

Раздел 2

Сведения о местоположении границ объекта					
1. Система координат МСК-69, зона 2					
2. Сведения о характерных точках границ объекта					
Обозначение характерных точек границ	Координаты, м		Метод определения координат характерной точки	Средняя квадратическая погрешность положения характерной точки (Mt), м	Описание обозначения точки на местности (при наличии)
	X	Y			
1	2	3	4	5	6
-	-	-	-	-	-

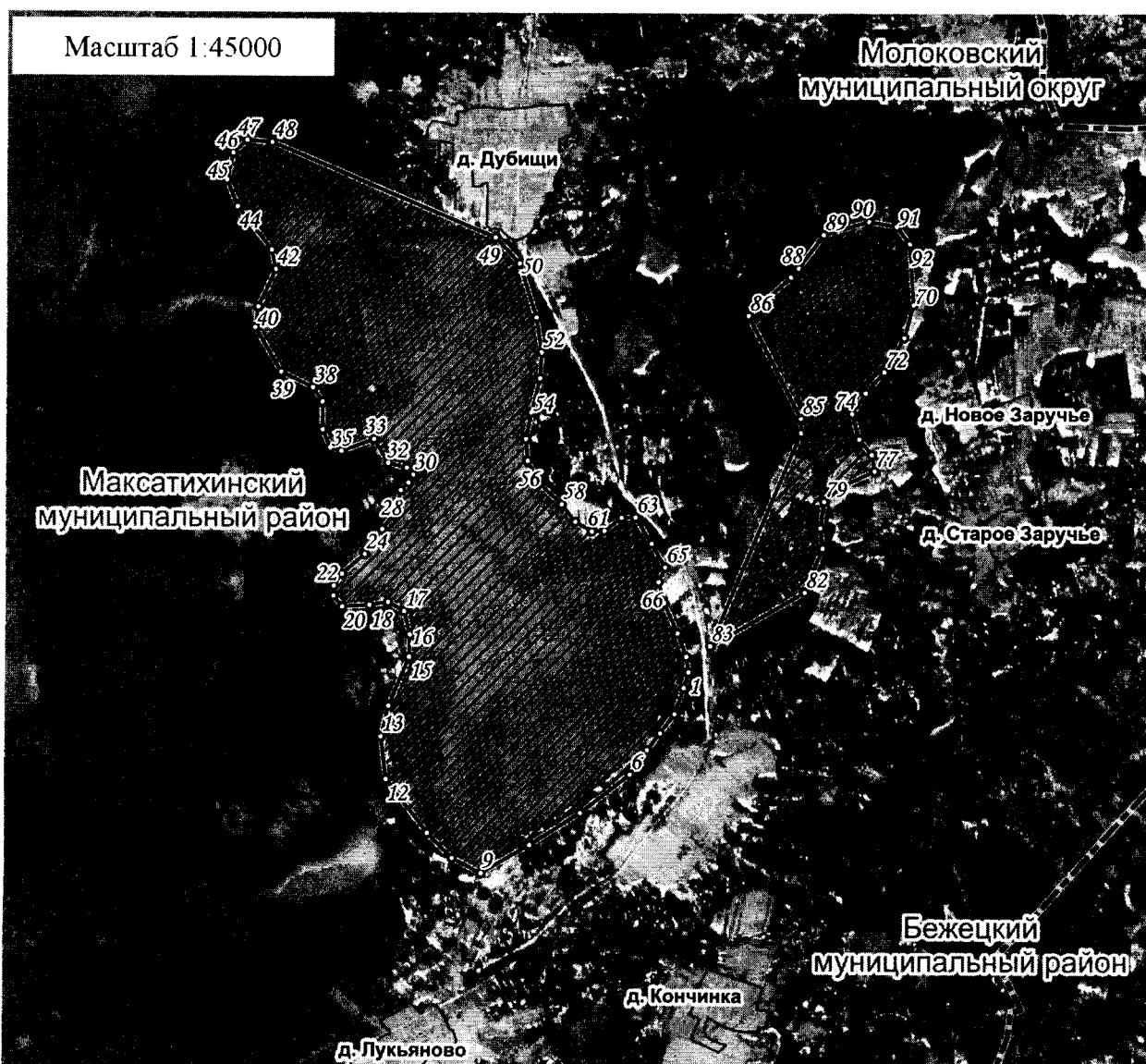
3. Сведения о характерных точках части (частей) границы объекта					
Обозначение характерных точек части границы	Координаты, м		Метод определения координат характерной точки	Средняя квадратическая погрешность положения характерной точки (Mt), м	Описание обозначения точки на местности (при наличии)
	X	Y			
1	2	3	4	5	6
Контур 1					
1	429791.53	2290468.59	Картометрический	5.00	-
2	429690.33	2290438.60	Картометрический	5.00	-
3	429524.37	2290378.31	Картометрический	5.00	-
4	429402.35	2290286.49	Картометрический	5.00	-
5	429295.08	2290203.27	Картометрический	5.00	-
6	429139.90	2290092.41	Картометрический	5.00	-
7	428893.20	2289771.99	Картометрический	5.00	-
8	428688.51	2289445.61	Картометрический	5.00	-
9	428506.37	2289133.06	Картометрический	5.00	-
10	428601.70	2288944.53	Картометрический	5.00	-
11	428761.36	2288783.14	Картометрический	5.00	-
12	429103.97	2288513.81	Картометрический	5.00	-
13	429375.69	2288480.65	Картометрический	5.00	-
14	429569.59	2288529.48	Картометрический	5.00	-
15	429881.98	2288661.44	Картометрический	5.00	-
16	430025.03	2288665.84	Картометрический	5.00	-
17	430173.33	2288628.12	Картометрический	5.00	-
18	430231.14	2288522.91	Картометрический	5.00	-
19	430212.72	2288402.34	Картометрический	5.00	-
20	430200.00	2288225.77	Картометрический	5.00	-
21	430269.62	2288169.09	Картометрический	5.00	-
22	430334.13	2288171.34	Картометрический	5.00	-
23	430410.29	2288223.98	Картометрический	5.00	-
24	430539.14	2288370.91	Картометрический	5.00	-
25	430699.28	2288483.43	Картометрический	5.00	-
26	430789.60	2288552.77	Картометрический	5.00	-
27	430857.16	2288583.05	Картометрический	5.00	-
28	430949.86	2288601.89	Картометрический	5.00	-
29	430997.96	2288651.96	Картометрический	5.00	-
30	431048.69	2288682.38	Картометрический	5.00	-
31	431093.20	2288639.94	Картометрический	5.00	-
32	431123.01	2288519.09	Картометрический	5.00	-
33	431274.68	2288427.83	Картометрический	5.00	-
34	431198.21	2288217.29	Картометрический	5.00	-
35	431220.02	2288144.19	Картометрический	5.00	-

3. Сведения о характерных точках части (частей) границы объекта					
Обозначение характерных точек части границы	Координаты, м		Метод определения координат характерной точки	Средняя квадратическая погрешность положения характерной точки (Mt), м	Описание обозначения точки на местности (при наличии)
	X	Y			
1	2	3	4	5	6
36	431334.58	2288095.54	Картометрический	5.00	-
37	431514.03	2288094.02	Картометрический	5.00	-
38	431603.22	2288031.56	Картометрический	5.00	-
39	431702.39	2287823.19	Картометрический	5.00	-
40	431984.00	2287654.15	Картометрический	5.00	-
41	432116.12	2287673.84	Картометрический	5.00	-
42	432354.82	2287785.34	Картометрический	5.00	-
43	432477.15	2287758.27	Картометрический	5.00	-
44	432754.30	2287536.61	Картометрический	5.00	-
45	432924.77	2287467.86	Картометрический	5.00	-
46	433096.17	2287508.47	Картометрический	5.00	-
47	433178.25	2287597.51	Картометрический	5.00	-
48	433165.62	2287760.28	Картометрический	5.00	-
49	432561.83	2289207.98	Картометрический	5.00	-
50	432397.71	2289363.62	Картометрический	5.00	-
51	432053.74	2289473.11	Картометрический	5.00	-
52	431832.51	2289508.65	Картометрический	5.00	-
53	431666.98	2289498.83	Картометрический	5.00	-
54	431450.60	2289444.58	Картометрический	5.00	-
55	431279.25	2289409.58	Картометрический	5.00	-
56	431139.14	2289421.99	Картометрический	5.00	-
57	430996.77	2289496.11	Картометрический	5.00	-
58	430863.42	2289643.08	Картометрический	5.00	-
59	430752.01	2289730.96	Картометрический	5.00	-
60	430691.23	2289838.05	Картометрический	5.00	-
61	430694.73	2289919.35	Картометрический	5.00	-
62	430779.81	2290030.80	Картометрический	5.00	-
63	430780.58	2290120.54	Картометрический	5.00	-
64	430613.23	2290225.72	Картометрический	5.00	-
65	430459.75	2290313.97	Картометрический	5.00	-
66	430366.86	2290272.69	Картометрический	5.00	-
67	430233.22	2290307.79	Картометрический	5.00	-
68	430040.49	2290396.36	Картометрический	5.00	-
69	429892.36	2290453.71	Картометрический	5.00	-
1	429791.53	2290468.59	Картометрический	5.00	-
Контур 2					
70	432140.43	2291905.24	Картометрический	5.00	-

3. Сведения о характерных точках части (частей) границы объекта					
Обозначение характерных точек части границы	Координаты, м		Метод определения координат характерной точки	Средняя квадратическая погрешность положения характерной точки (Mt), м	Описание обозначения точки на местности (при наличии)
	X	Y			
1	2	3	4	5	6
71	431932.41	2291845.30	Картометрический	5.00	-
72	431713.30	2291717.46	Картометрический	5.00	-
73	431580.48	2291598.00	Картометрический	5.00	-
74	431447.95	2291512.19	Картометрический	5.00	-
75	431285.70	2291558.43	Картометрический	5.00	-
76	431185.46	2291640.62	Картометрический	5.00	-
77	431081.85	2291658.32	Картометрический	5.00	-
78	430987.57	2291454.40	Картометрический	5.00	-
79	430885.60	2291334.67	Картометрический	5.00	-
80	430717.15	2291310.86	Картометрический	5.00	-
81	430586.84	2291325.61	Картометрический	5.00	-
82	430302.65	2291213.04	Картометрический	5.00	-
83	429958.17	2290607.40	Картометрический	5.00	-
84	431323.14	2291182.46	Картометрический	5.00	-
85	431415.69	2291182.94	Картометрический	5.00	-
86	432068.95	2290842.26	Картометрический	5.00	-
87	432315.30	2291113.45	Картометрический	5.00	-
88	432372.44	2291162.89	Картометрический	5.00	-
89	432584.13	2291323.75	Картометрический	5.00	-
90	432670.74	2291614.68	Картометрический	5.00	-
91	432638.63	2291794.44	Картометрический	5.00	-
92	432527.19	2291879.52	Картометрический	5.00	-
70	432140.43	2291905.24	Картометрический	5.00	-

Раздел 4

План границ объекта



Примечание. Документ с подписью и оттиском печати (при наличии) лица, составившего описание местоположения границ объекта, предоставляется в орган, осуществляющий государственный кадастровый учет и государственную регистрацию прав.