



ПРАВИТЕЛЬСТВО ТВЕРСКОЙ ОБЛАСТИ

ПОСТАНОВЛЕНИЕ

11.02.2022

№ 86-пп

г. Тверь

Об утверждении графического описания местоположения границ особо охраняемой природной территории регионального значения – памятника природы «Парк села Пороги»

В соответствии с Федеральным законом от 14.03.1995 № 33-ФЗ «Об особо охраняемых природных территориях», законом Тверской области от 08.12.2010 № 108-ЗО «Об особо охраняемых природных территориях в Тверской области», с учетом решения Комиссии при Правительстве Тверской области по вопросам организации и функционирования особо охраняемых природных территорий от 29.01.2021 № 1 Правительство Тверской области постановляет:

1. Утвердить графическое описание местоположения границ особо охраняемой природной территории регионального значения – памятника природы «Парк села Пороги» (прилагается).

2. Министерству природных ресурсов и экологии Тверской области направить в орган, осуществляющий государственный кадастровый учет и государственную регистрацию прав, комплект документов, необходимый для внесения сведений о границах особо охраняемой природной территории регионального значения, указанной в пункте 1 настоящего постановления, в установленном порядке.

3. Контроль за исполнением настоящего постановления возложить на заместителя Председателя Правительства Тверской области, курирующего вопросы экологии.

Отчет об исполнении постановления представить в трехмесячный срок со дня его вступления в силу.

4. Настоящее постановление вступает в силу со дня его официального опубликования.

**Губернатор
Тверской области**



И.М. Руденя

Приложение
к постановлению Правительства
Тверской области
от 11.02.2022 № 86-пп

Графическое описание местоположения границ
особо охраняемой природной территории регионального значения –
памятника природы «Парк села Пороги»

Раздел 1

Сведения об объекте		
Особо охраняемая природная территория регионального значения – памятник природы «Парк села Пороги» (далее – объект)		
№ п/п	Характеристики объекта	Описание характеристик
1	2	3
1	Местоположение объекта	Лесной муниципальный округ Тверской области
2	Площадь объекта +/- величина погрешности определения площади (P +/- Дельта P)	404629 кв. м (± 6804 кв. м)
3	Иные характеристики объекта	-

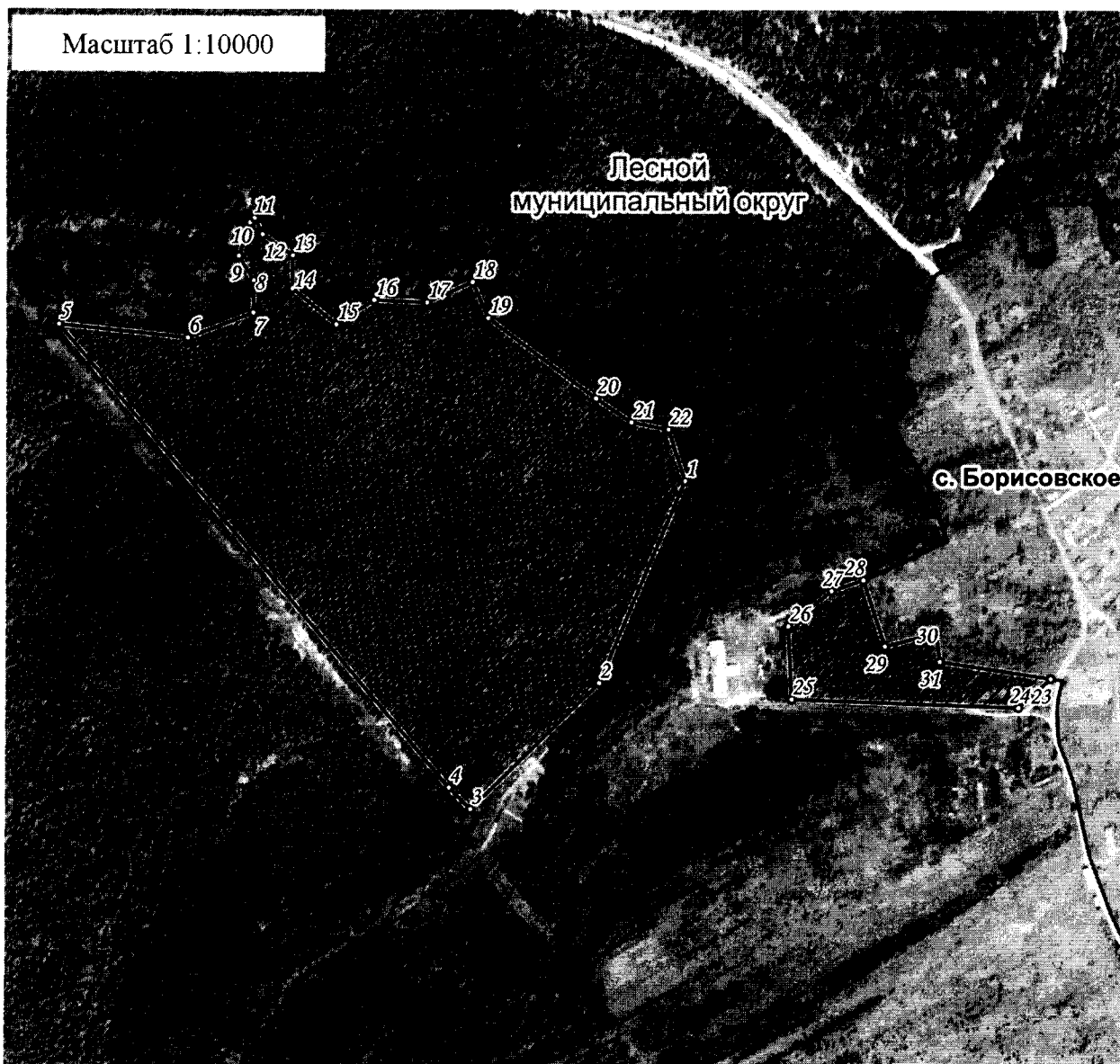
Раздел 2

Сведения о местоположении границ объекта					
1. Система координат МСК-69, зона 2					
2. Сведения о характерных точках границ объекта					
Обозначение характерных точек границ	Координаты, м		Метод определения координат характерной точки	Средняя квадратическая погрешность положения характерной точки (Mt), м	Описание обозначения точки на местности (при наличии)
	X	Y			
1	2	3	4	5	6
-	-	-	-	-	-

3. Сведения о характерных точках части (частей) границы объекта					
Обозначение характерных точек части границы	Координаты, м		Метод определения координат характерной точки	Средняя квадратическая погрешность положения характерной точки (Mt), м	Описание обозначения точки на местности (при наличии)
	X	Y			
1	2	3	4	5	6
Контур 1					
1	447578.01	2276471.50	Картометрический	5.00	–
2	447283.92	2276345.85	Картометрический	5.00	–
3	447099.91	2276156.30	Картометрический	5.00	–
4	447131.04	2276124.28	Картометрический	5.00	–
5	447804.17	2275544.63	Картометрический	5.00	–
6	447785.22	2275735.95	Картометрический	5.00	–
7	447821.62	2275832.76	Картометрический	5.00	–
8	447868.89	2275833.24	Картометрический	5.00	–
9	447904.14	2275811.17	Картометрический	5.00	–
10	447953.25	2275827.65	Картометрический	5.00	–
11	447959.93	2275834.36	Картометрический	5.00	–
12	447936.07	2275846.15	Картометрический	5.00	–
13	447905.13	2275890.94	Картометрический	5.00	–
14	447857.39	2275890.45	Картометрический	5.00	–
15	447805.21	2275955.70	Картометрический	5.00	–
16	447840.79	2276011.76	Картометрический	5.00	–
17	447837.53	2276089.92	Картометрический	5.00	–
18	447867.39	2276156.91	Картометрический	5.00	–
19	447814.90	2276180.31	Картометрический	5.00	–
20	447698.19	2276339.73	Картометрический	5.00	–
21	447663.31	2276392.36	Картометрический	5.00	–
22	447652.89	2276446.69	Картометрический	5.00	–
1	447578.01	2276471.50	Картометрический	5.00	–
Контур 2					
23	447291.44	2277010.14	Картометрический	5.00	–
24	447249.25	2276963.34	Картометрический	5.00	–
25	447260.91	2276629.23	Картометрический	5.00	–
26	447367.37	2276623.99	Картометрический	5.00	–
27	447418.46	2276687.29	Картометрический	5.00	–
28	447434.32	2276734.09	Картометрический	5.00	–
29	447338.09	2276766.16	Картометрический	5.00	–
30	447357.78	2276841.25	Картометрический	5.00	–
31	447316.21	2276847.07	Картометрический	5.00	–
23	447291.44	2277010.14	Картометрический	5.00	–

Раздел 4

План границ объекта



Используемые условные знаки и обозначения:

○²⁴ характерная точка границы объекта

▨ территория объекта

□ населенные пункты

Примечание. Документ с подписью и оттиском печати (при наличии) лица, составившего описание местоположения границ объекта, предоставляется в орган, осуществляющий государственный кадастровый учет и государственную регистрацию прав.