



ПРАВИТЕЛЬСТВО ТВЕРСКОЙ ОБЛАСТИ

ПОСТАНОВЛЕНИЕ

21.02.2022

№ 110-пп

г. Тверь

Об утверждении графического описания местоположения границ особо охраняемой природной территории регионального значения – государственного природного заказника «Насаждения вокруг озера Глухое»

В соответствии с Федеральным законом от 14.03.1995 № 33-ФЗ «Об особо охраняемых природных территориях», законом Тверской области от 08.12.2010 № 108-ЗО «Об особо охраняемых природных территориях в Тверской области», с учетом решения Комиссии при Правительстве Тверской области по вопросам организации и функционирования особо охраняемых природных территорий от 16.06.2021 № 4 Правительство Тверской области постановляет:

1. Определить уточненное наименование особо охраняемой природной территории Тверской области государственного природного заказника «Насаждение вокруг оз. Глухое», указанной в пункте 14 списка особо охраняемых природных территорий, утвержденного распоряжением Администрации Тверской области от 20.07.1994 № 402-р «О расширении площади особо охраняемых природных территорий области»: особо охраняемая природная территория регионального значения – государственный природный заказник «Насаждения вокруг озера Глухое».

2. Утвердить графическое описание местоположения границ особо охраняемой природной территории регионального значения – государственного природного заказника «Насаждения вокруг озера Глухое» (прилагается).

3. Министерству природных ресурсов и экологии Тверской области направить в орган, осуществляющий государственный кадастровый учет и государственную регистрацию прав, комплект документов, необходимый для внесения сведений о границах особо охраняемой природной территории регионального значения, указанной в пункте 2 настоящего постановления, в установленном порядке.

4. Контроль за исполнением настоящего постановления возложить на заместителя Председателя Правительства Тверской области, курирующего вопросы экологии.

Отчет об исполнении постановления представить в трехмесячный срок со дня его вступления в силу.

5. Настоящее постановление вступает в силу со дня его официального опубликования.

**Губернатор
Тверской области**



И.М. Руденя

Приложение
к постановлению Правительства
Тверской области
от 21.02.2022 № 110-пп

Графическое описание местоположения границ
особо охраняемой природной территории регионального значения –
государственного природного заказника
«Насаждения вокруг озера Глухое»

Раздел 1

Сведения об объекте		
Особо охраняемая природная территория регионального значения – государственный природный заказник «Насаждения вокруг озера Глухое» (далее – объект)		
№ п/п	Характеристики объекта	Описание характеристик
1	2	3
1	Местоположение объекта	Спировский муниципальный округ Тверской области
2	Площадь объекта +/- величина погрешности определения площади (P +/- Дельта P)	30 785 283 кв. м (± 55 755 кв. м)
3	Иные характеристики объекта	-

Раздел 2

Сведения о местоположении границ объекта					
1. Система координат МСК-69, зона 2					
2. Сведения о характерных точках границ объекта					
Обозначение характерных точек границ	Координаты, м		Метод определения координат характерной точки	Средняя квадратическая погрешность положения характерной точки (Mt), м	Описание обозначения точки на местности (при наличии)
	X	Y			
1	2	3	4	5	6
1	384129.01	2251060.78	Картометрический	5.00	–

2. Сведения о характерных точках границ объекта					
Обозначение характерных точек границ	Координаты, м		Метод определения координат характерной точки	Средняя квадратическая погрешность положения характерной точки (Mt), м	Описание обозначения точки на местности (при наличии)
	X	Y			
1	2	3	4	5	6
2	384199.40	2251052.90	Картометрический	5.00	–
3	385241.66	2250634.39	Картометрический	5.00	–
4	385468.33	2250714.73	Картометрический	5.00	–
5	385606.79	2250637.58	Картометрический	5.00	–
6	385620.34	2250695.88	Картометрический	5.00	–
7	385644.13	2250663.84	Картометрический		–
8	385683.97	2250632.36	Картометрический	5.00	–
9	385677.70	2250598.09	Картометрический	5.00	–
10	386141.26	2250339.80	Картометрический	5.00	–
11	386282.13	2250459.00	Картометрический	5.00	–
12	385887.92	2251111.37	Картометрический	5.00	–
13	385887.92	2251111.38	Картометрический	5.00	–
14	386069.58	2252317.80	Картометрический	5.00	–
15	386020.38	2252615.37	Картометрический	5.00	–
16	386400.45	2253824.03	Картометрический	5.00	–
17	386350.91	2254098.58	Картометрический	5.00	–
18	386003.90	2253749.39	Картометрический	5.00	–
19	385933.13	2255100.13	Картометрический	5.00	–
20	385900.64	2256053.25	Картометрический	5.00	–
21	385640.40	2256543.18	Картометрический	5.00	–
22	385474.20	2256372.10	Картометрический	5.00	–
23	385276.45	2256272.84	Картометрический	5.00	–
24	385068.18	2256234.16	Картометрический	5.00	–

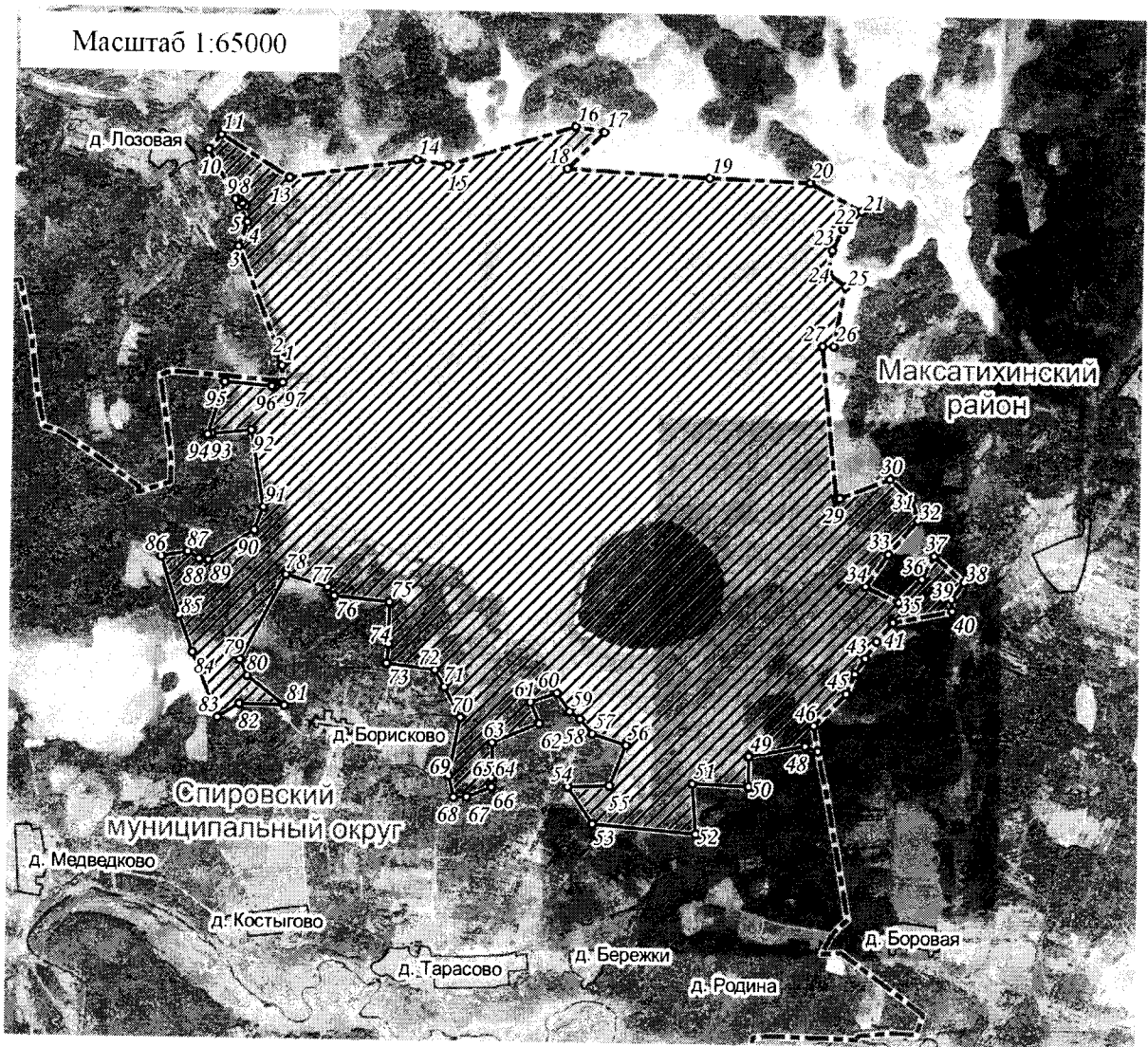
2. Сведения о характерных точках границ объекта					
Обозначение характерных точек границ	Координаты, м		Метод определения координат характерной точки	Средняя квадратическая погрешность положения характерной точки (Mt), м	Описание обозначения точки на местности (при наличии)
	X	Y			
1	2	3	4	5	6
25	384936.00	2256401.75	Картометрический	5.00	—
26	384376.05	2256296.28	Картометрический	5.00	—
27	384375.04	2256189.83	Картометрический	5.00	—
28	382942.89	2256341.20	Картометрический	5.00	—
29	382945.69	2256373.66	Картометрический	5.00	—
30	383133.55	2256848.36	Картометрический	5.00	—
31	382944.12	2257059.92	Картометрический	5.00	—
32	382745.36	2257117.03	Картометрический	5.00	—
33	382424.28	2256841.11	Картометрический	5.00	—
34	382120.21	2256628.58	Картометрический	5.00	—
35	381973.68	2256944.35	Картометрический	5.00	—
36	382197.84	2257161.37	Картометрический	5.00	—
37	382413.81	2257275.56	Картометрический	5.00	—
38	382172.63	2257562.76	Картометрический	5.00	—
39	382011.78	2257444.99	Картометрический	5.00	—
40	381900.20	2257452.27	Картометрический	5.00	—
41	381788.53	2256890.25	Картометрический	5.00	—
42	381609.02	2256740.28	Картометрический	5.00	—
43	381448.37	2256634.28	Картометрический	5.00	—
44	381300.69	2256536.84	Картометрический	5.00	—
45	381115.71	2256458.75	Картометрический	5.00	—
46	380815.68	2256154.75	Картометрический	5.00	—
47	380576.34	2256195.04	Картометрический	5.00	—

2. Сведения о характерных точках границ объекта					
Обозначение характерных точек границ	Координаты, м		Метод определения координат характерной точки	Средняя квадратическая погрешность положения характерной точки (Mt), м	Описание обозначения точки на местности (при наличии)
	X	Y			
1	2	3	4	5	6
48	380621.49	2256076.16	Картометрический	5.00	–
49	380518.65	2255541.10	Картометрический	5.00	–
50	380237.87	2255542.46	Картометрический	5.00	–
51	380260.34	2255012.04	Картометрический	5.00	–
52	379789.67	2255048.71	Картометрический	5.00	–
53	379869.77	2254065.46	Картометрический	5.00	–
54	380212.11	2253828.28	Картометрический	5.00	–
55	380230.21	2254223.21	Картометрический	5.00	–
56	380609.95	2254376.80	Картометрический	5.00	–
57	380711.25	2254053.93	Картометрический	5.00	–
58	380846.62	2253936.16	Картометрический	5.00	–
59	380916.77	2253835.24	Картометрический	5.00	–
60	381086.62	2253713.59	Картометрический	5.00	–
61	381001.22	2253462.54	Картометрический	5.00	–
62	380800.73	2253548.55	Картометрический	5.00	–
63	380616.63	2253103.06	Картометрический	5.00	–
64	380293.10	2253114.06	Картометрический	5.00	–
65	380288.09	2253100.18	Картометрический	5.00	–
66	380201.51	2253103.56	Картометрический	5.00	–
67	380106.47	2252868.42	Картометрический	5.00	–
68	380103.72	2252745.90	Картометрический	5.00	–
69	380303.98	2252693.76	Картометрический	5.00	–
70	380846.22	2252798.70	Картометрический	5.00	–


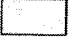

2. Сведения о характерных точках границ объекта					
Обозначение характерных точек границ	Координаты, м		Метод определения координат характерной точки	Средняя квадратическая погрешность положения характерной точки (Mt), м	Описание обозначения точки на местности (при наличии)
	X	Y			
1	2	3	4	5	6
71	381130.05	2252643.25	Картометрический	5.00	–
72	381286.60	2252551.97	Картометрический	5.00	–
73	381345.05	2252091.41	Картометрический	5.00	–
74	381527.70	2252108.72	Картометрический	5.00	–
75	381917.55	2252110.83	Картометрический	5.00	–
76	381970.30	2251584.80	Картометрический	5.00	–
77	382048.27	2251521.82	Картометрический	5.00	–
78	382164.04	2251127.08	Картометрический	5.00	–
79	381360.01	2250696.48	Картометрический	5.00	–
80	381212.13	2250768.96	Картометрический	5.00	–
81	380939.19	2251126.64	Картометрический	5.00	–
82	380950.60	2250696.59	Картометрический	5.00	–
83	380820.35	2250489.41	Картометрический	5.00	–
84	381425.02	2250242.88	Картометрический	5.00	–
85	381771.22	2250113.56	Картометрический	5.00	–
86	382319.05	2249938.96	Картометрический	5.00	–
87	382366.62	2250189.65	Картометрический	5.00	–
88	382300.34	2250298.79	Картометрический	5.00	–
89	382290.72	2250386.00	Картометрический	5.00	–
90	382574.25	2250817.90	Картометрический	5.00	–
91	382793.97	2250900.45	Картометрический	5.00	–
92	383513.66	2250779.69	Картометрический	5.00	–
93	383477.00	2250402.12	Картометрический	5.00	–

Раздел 4

План границ объекта



Используемые условные знаки и обозначения:

- 24 характерная точка границы объекта
-  территория объекта
-  населенные пункты
-  граница административно-территориального деления

Примечание. Документ с подписью и оттиском печати (при наличии) лица, составившего описание местоположения границ объекта, предоставляется в орган, осуществляющий государственный кадастровый учет и государственную регистрацию прав.