



ПРАВИТЕЛЬСТВО ТВЕРСКОЙ ОБЛАСТИ

ПОСТАНОВЛЕНИЕ

21.02.2022

№ 101-пп

г. Тверь

Об утверждении графического описания местоположения границ особо охраняемой природной территории регионального значения – государственного природного заказника «Болото Карамышевское»

В соответствии с Федеральным законом от 14.03.1995 № 33-ФЗ «Об особо охраняемых природных территориях», законом Тверской области от 08.12.2010 № 108-ЗО «Об особо охраняемых природных территориях в Тверской области», с учетом решения Комиссии при Правительстве Тверской области по вопросам организации и функционирования особо охраняемых природных территорий от 16.06.2021 № 4 Правительство Тверской области постановляет:

1. Утвердить графическое описание местоположения границ особо охраняемой природной территории регионального значения – государственного природного заказника «Болото Карамышевское» (прилагается).

2. Министерству природных ресурсов и экологии Тверской области направить в орган, осуществляющий государственный кадастровый учет и государственную регистрацию прав, комплект документов, необходимый для внесения сведений о границах особо охраняемой природной территории регионального значения, указанной в пункте 1 настоящего постановления, в установленном порядке.

3. Контроль за исполнением настоящего постановления возложить на заместителя Председателя Правительства Тверской области, курирующего вопросы экологии.

Отчет об исполнении постановления представить в трехмесячный срок со дня его вступления в силу.

4. Настоящее постановление вступает в силу со дня его официального опубликования.

**Губернатор
Тверской области**



И.М. Руденя

Приложение
к постановлению Правительства
Тверской области
от 21.02.2022 № 101-пп

Графическое описание местоположения границ
особо охраняемой природной территории регионального значения –
государственного природного заказника
«Болото Карамышевское»

Раздел 1

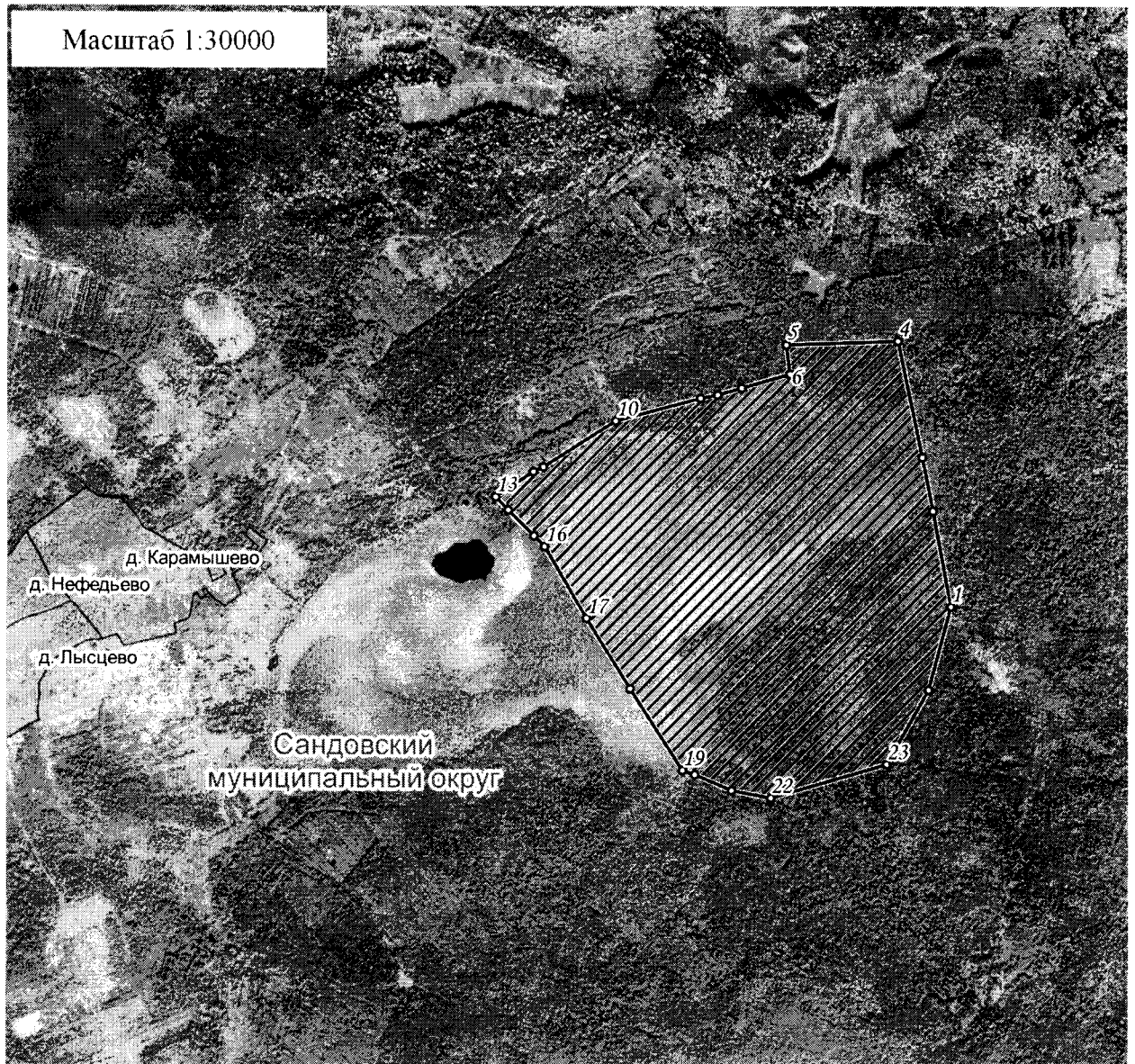
Сведения об объекте		
Особо охраняемая природная территория регионального значения – государственный природный заказник «Болото Карамышевское» (далее – объект)		
№ п/п	Характеристики объекта	Описание характеристик
1	2	3
1	Местоположение объекта	Сандовский муниципальный округ Тверской области
2	Площадь объекта +/- величина погрешности определения площади (P +/- Дельта P)	2 601 173 кв. м (\pm 16 129 кв. м)
3	Иные характеристики объекта	-

Раздел 2



Сведения о местоположении границ объекта					
1. Система координат МСК-69, зона 2					
2. Сведения о характерных точках границ объекта					
Обозначение характерных точек границ	Координаты, м		Метод определения координат характерной точки	Средняя квадратическая погрешность положения характерной точки (Mt), м	Описание обозначения точки на местности (при наличии)
	X	Y			
1	2	3	4	5	6
1	459395.55	2310365.24	Картометрический	5.00	–

2. Сведения о характерных точках границ объекта					
Обозначение характерных точек границ	Координаты, м		Метод определения координат характерной точки	Средняя квадратическая погрешность положения характерной точки (Mt), м	Описание обозначения точки на местности (при наличии)
	X	Y			
1	2	3	4	5	6
2	459812.02	2310286.04	Картометрический	5.00	–
3	460045.00	2310239.20	Картометрический	5.00	–
4	460555.17	2310133.19	Картометрический	5.00	–
5	460538.65	2309640.06	Картометрический	5.00	–
6	460409.57	2309655.86	Картометрический	5.00	–
7	460349.08	2309442.95	Картометрический	5.00	–
8	460318.85	2309337.54	Картометрический	5.00	–
9	460302.85	2309262.64	Картометрический	5.00	–
10	460203.84	2308888.35	Картометрический	5.00	–
11	460001.99	2308566.39	Картометрический	5.00	–
12	459981.26	2308522.45	Картометрический	5.00	–
13	459871.46	2308355.65	Картометрический	5.00	–
14	459814.73	2308410.94	Картометрический	5.00	–
15	459702.42	2308525.72	Картометрический	5.00	–
16	459655.23	2308572.59	Картометрический	5.00	–
17	459343.05	2308759.28	Картометрический	5.00	–
18	459036.26	2308952.22	Картометрический	5.00	–
19	458681.43	2309184.00	Картометрический	5.00	–
20	458663.26	2309238.24	Картометрический	5.00	–
21	458593.92	2309400.15	Картометрический	5.00	–
22	458560.71	2309573.18	Картометрический	5.00	–
23	458708.42	2310083.29	Картометрический	5.00	–
24	459031.77	2310266.90	Картометрический	5.00	–

План границ объекта



Используемые условные знаки и обозначения:

- ²⁴ характерная точка границы объекта
-  территория объекта
-  населенные пункты

Примечание. Документ с подписью и оттиском печати (при наличии) лица, составившего описание местоположения границ объекта, предоставляется в орган, осуществляющий государственный кадастровый учет и государственную регистрацию прав.