

ПРАВИТЕЛЬСТВО ТВЕРСКОЙ ОБЛАСТИ

ПОСТАНОВЛЕНИЕ

21.02.2022

№ 100-пп

г. Тверь

Об утверждении графического описания местоположения границ особо охраняемой природной территории регионального значения – государственного природного заказника «Болото Большихинское»

В соответствии с Федеральным законом от 14.03.1995 № 33-ФЗ «Об особо охраняемых природных территориях», законом Тверской области от 08.12.2010 № 108-ЗО «Об особо охраняемых природных территориях в Тверской области», с учетом решения Комиссии при Правительстве Тверской области по вопросам организации и функционирования особо охраняемых природных территорий от 29.01.2021 № 1 Правительство Тверской области постановляет:

1. Утвердить графическое описание местоположения границ особо охраняемой природной территории регионального значения – государственного природного заказника «Болото Большихинское» (прилагается).

2. Министерству природных ресурсов и экологии Тверской области направить в орган, осуществляющий государственный кадастровый учет и государственную регистрацию прав, комплект документов, необходимый для внесения сведений о границах особо охраняемой природной территории регионального значения, указанной в пункте 1 настоящего постановления, в установленном порядке.

3. Контроль за исполнением настоящего постановления возложить на заместителя Председателя Правительства Тверской области, курирующего вопросы экологии.

Отчет об исполнении постановления представить в трехмесячный срок со дня его вступления в силу.

4. Настоящее постановление вступает в силу со дня его официального опубликования.

**Губернатор
Тверской области**



И.М. Руденя

Приложение
к постановлению Правительства
Тверской области
от 21.02.2022 № 100-пп

Графическое описание местоположения границ
особо охраняемой природной территории регионального значения –
государственного природного заказника
«Болото Большихинское»

Раздел 1

Сведения об объекте		
Особо охраняемая природная территория регионального значения – государственный природный заказник «Болото Большихинское» (далее – объект)		
№ п/п	Характеристики объекта	Описание характеристик
1	2	3
1	Местоположение объекта	Рамешковский муниципальный округ Тверской области
2	Площадь объекта +/- величина погрешности определения площади (Р +/- Дельта Р)	4 958 285 кв. м (\pm 23 176 кв. м)
3	Иные характеристики объекта	-

Раздел 2

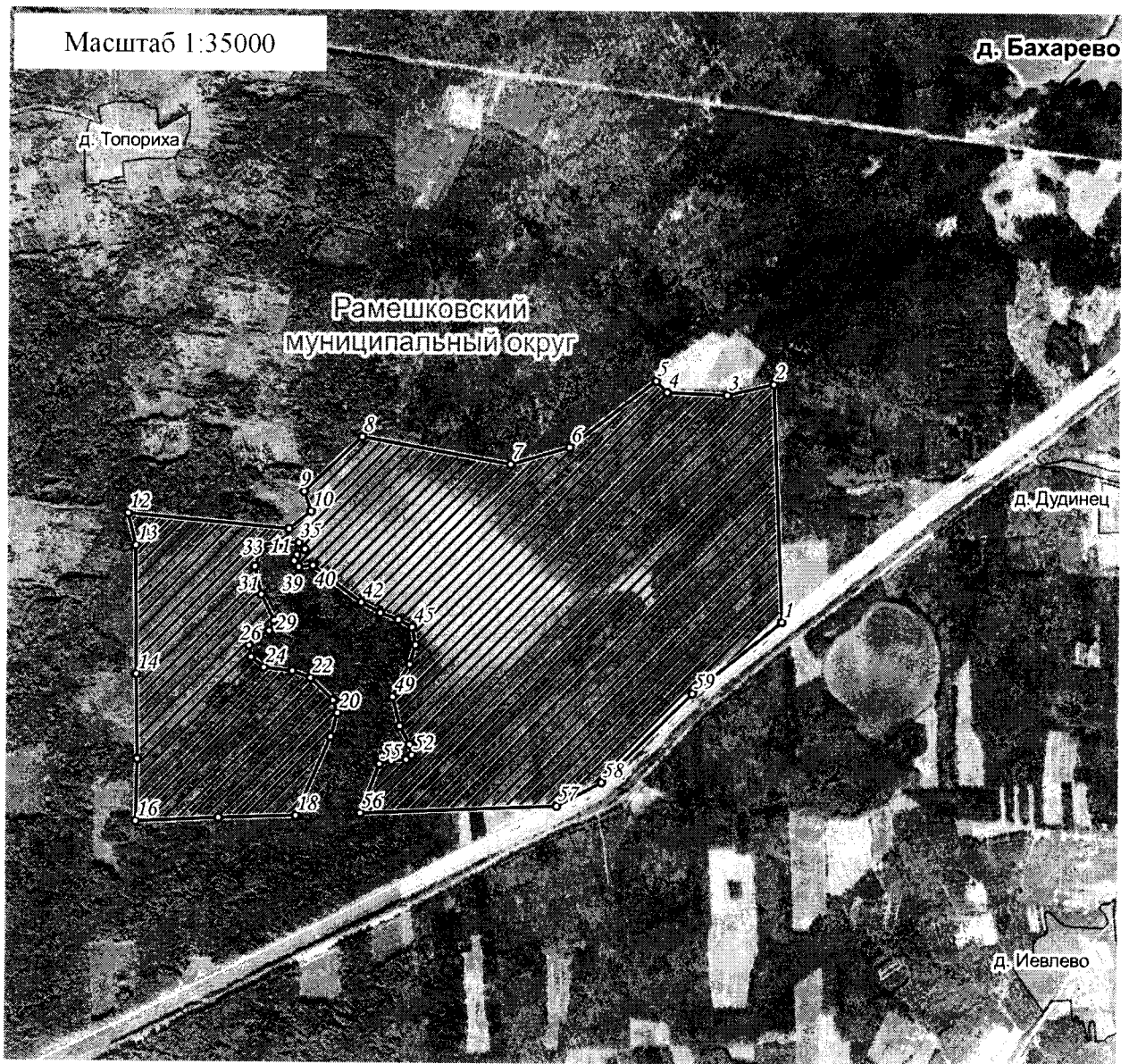
Сведения о местоположении границ объекта					
1. Система координат МСК-69, зона 2					
2. Сведения о характерных точках границ объекта					
Обозначение характерных точек границ	Координаты, м		Метод определения координат характерной точки	Средняя квадратическая погрешность положения характерной точки (Mt), м	Описание обозначения точки на местности (при наличии)
	X	Y			
1	2	3	4	5	6
1	347645.34	2311637.55	Картометрический	5.00	-

2. Сведения о характерных точках границ объекта					
Обозначение характерных точек границ	Координаты, м		Метод определения координат характерной точки	Средняя квадратическая погрешность положения характерной точки (Mt), м	Описание обозначения точки на местности (при наличии)
	X	Y			
1	2	3	4	5	6
2	348866.53	2311588.74	Картометрический	5.00	–
3	348808.56	2311348.59	Картометрический	5.00	–
4	348821.09	2311036.96	Картометрический	5.00	–
5	348880.18	2310979.76	Картометрический	5.00	–
6	348535.21	2310532.39	Картометрический	5.00	–
7	348446.09	2310226.03	Картометрический	5.00	–
8	348583.39	2309452.79	Картометрический	5.00	–
9	348301.35	2309153.02	Картометрический	5.00	–
10	348199.02	2309188.41	Картометрический	5.00	–
11	348108.85	2309073.73	Картометрический	5.00	–
12	348183.92	2308234.56	Картометрический	5.00	–
13	348018.69	2308275.82	Картометрический	5.00	–
14	347357.34	2308282.84	Картометрический	5.00	–
15	346923.33	2308291.40	Картометрический	5.00	–
16	346604.29	2308283.88	Картометрический	5.00	–
17	346624.67	2308714.76	Картометрический	5.00	–
18	346638.82	2309116.59	Картометрический	5.00	–
19	347044.64	2309296.54	Картометрический	5.00	–
20	347163.96	2309330.52	Картометрический	5.00	–
21	347229.99	2309308.32	Картометрический	5.00	–
22	347343.12	2309189.16	Картометрический	5.00	–
23	347378.54	2309093.27	Картометрический	5.00	–
24	347395.07	2308946.41	Картометрический	5.00	–



2. Сведения о характерных точках границ объекта					
Обозначение характерных точек границ	Координаты, м		Метод определения координат характерной точки	Средняя квадратическая погрешность положения характерной точки (Mt), м	Описание обозначения точки на местности (при наличии)
	X	Y			
1	2	3	4	5	6
25	347449.39	2308878.73	Картометрический	5.00	–
26	347509.17	2308868.43	Картометрический	5.00	–
27	347556.23	2308922.37	Картометрический	5.00	–
28	347584.17	2308972.46	Картометрический	5.00	–
29	347639.00	2308997.66	Картометрический	5.00	–
30	347771.53	2308930.53	Картометрический	5.00	–
31	347915.43	2308897.34	Картометрический	5.00	–
32	347985.22	2308920.99	Картометрический	5.00	–
33	348022.88	2308931.88	Картометрический	5.00	–
34	348041.98	2309031.17	Картометрический	5.00	–
35	348036.49	2309125.31	Картометрический	5.00	–
36	348004.24	2309157.08	Картометрический	5.00	–
37	347975.06	2309115.19	Картометрический	5.00	–
38	347944.89	2309100.58	Картометрический	5.00	–
39	347913.91	2309125.51	Картометрический	5.00	–
40	347921.77	2309200.40	Картометрический	5.00	–
41	347869.58	2309266.51	Картометрический	5.00	–
42	347733.25	2309450.95	Картометрический	5.00	–
43	347681.54	2309551.14	Картометрический	5.00	–
44	347646.09	2309645.67	Картометрический	5.00	–
45	347607.61	2309718.42	Картометрический	5.00	–
46	347516.61	2309735.94	Картометрический	5.00	–
47	347415.04	2309705.67	Картометрический	5.00	–

2. Сведения о характерных точках границ объекта					
Обозначение характерных точек границ	Координаты, м		Метод определения координат характерной точки	Средняя квадратическая погрешность положения характерной точки (Mt), м	Описание обозначения точки на местности (при наличии)
	X	Y			
1	2	3	4	5	6
48	347324.35	2309648.20	Картометрический	5.00	–
49	347249.02	2309617.80	Картометрический	5.00	–
50	347099.75	2309656.51	Картометрический	5.00	–
51	347006.50	2309708.15	Картометрический	5.00	–
52	346952.18	2309719.75	Картометрический	5.00	–
53	346928.63	2309691.41	Картометрический	5.00	–
54	346922.10	2309613.78	Картометрический	5.00	–
55	346906.24	2309551.27	Картометрический	5.00	–
56	346652.73	2309452.05	Картометрический	5.00	–
57	346695.10	2310473.98	Картометрический	5.00	–
58	346817.87	2310708.07	Картометрический	5.00	–
59	347274.38	2311176.63	Картометрический	5.00	–
1	347645.34	2311637.55	Картометрический	5.00	–
3. Сведения о характерных точках части (частей) границы объекта					
Обозначение характерных точек части границы	Координаты, м		Метод определения координат характерной точки	Средняя квадратическая погрешность положения характерной точки (Mt), м	Описание обозначения точки на местности (при наличии)
	X	Y			
1	2	3	4	5	6
-	-	-	-	-	-

План границ объекта



Используемые условные знаки и обозначения:

- ²⁴ характерная точка границы объекта
-  территория объекта
-  населенные пункты

Примечание. Документ с подписью и оттиском печати (при наличии) лица, составившего описание местоположения границ объекта, предоставляется в орган, осуществляющий государственный кадастровый учет и государственную регистрацию прав.