



ПРАВИТЕЛЬСТВО ТВЕРСКОЙ ОБЛАСТИ

ПОСТАНОВЛЕНИЕ

21.02.2022

№ 105-пп

г. Тверь

Об утверждении графического описания местоположения границ особо охраняемой природной территории регионального значения – государственного природного заказника «Болото Ярвин Шуо»

В соответствии с Федеральным законом от 14.03.1995 № 33-ФЗ «Об особо охраняемых природных территориях», законом Тверской области от 08.12.2010 № 108-ЗО «Об особо охраняемых природных территориях в Тверской области», с учетом решения Комиссии при Правительстве Тверской области по вопросам организации и функционирования особо охраняемых природных территорий от 29.01.2021 № 1 Правительство Тверской области постановляет:

1. Утвердить графическое описание местоположения границ особо охраняемой природной территории регионального значения – государственного природного заказника «Болото Ярвин Шуо» (прилагается).

2. Министерству природных ресурсов и экологии Тверской области направить в орган, осуществляющий государственный кадастровый учет и государственную регистрацию прав, комплект документов, необходимый для внесения сведений о границах особо охраняемой природной территории регионального значения, указанной в пункте 1 настоящего постановления, в установленном порядке.

3. Контроль за исполнением настоящего постановления возложить на заместителя Председателя Правительства Тверской области, курирующего вопросы экологии.

Отчет об исполнении постановления представить в трехмесячный срок со дня его вступления в силу.

4. Настоящее постановление вступает в силу со дня его официального опубликования.

**Губернатор
Тверской области**



И.М. Руденя

Приложение
к постановлению Правительства
Тверской области
от 21.02.2022 № 105-пп

Графическое описание местоположения границ
особо охраняемой природной территории регионального значения –
государственного природного заказника
«Болото Ярвин Шуо»

Раздел 1

Сведения об объекте		
Особо охраняемая природная территория регионального значения – государственный природный заказник «Болото Ярвин Шуо» (далее – объект)		
№ п/п	Характеристики объекта	Описание характеристик
1	2	3
1	Местоположение объекта	Спировский муниципальный округ Тверской области
2	Площадь объекта +/- величина погрешности определения площади (P +/- Дельта P)	20714513 кв. м (\pm 45581 кв. м)
3	Иные характеристики объекта	-

Раздел 2

Сведения о местоположении границ объекта					
1. Система координат МСК-69, зона 2					
2. Сведения о характерных точках границ объекта					
Обозначение характерных точек границ	Координаты, м		Метод определения координат характерной точки	Средняя квадратическая погрешность положения характерной точки (Mt), м	Описание обозначения точки на местности (при наличии)
	X	Y			
1	2	3	4	5	6
1	365095.23	2237764.96	Картометрический	5.00	–

2. Сведения о характерных точках границ объекта					
Обозначение характерных точек границ	Координаты, м		Метод определения координат характерной точки	Средняя квадратическая погрешность положения характерной точки (Mt), м	Описание обозначения точки на местности (при наличии)
	X	Y			
1	2	3	4	5	6
2	364849.23	2237976.80	Картометрический	5.00	–
3	364735.44	2238051.75	Картометрический	5.00	–
4	364487.45	2238169.59	Картометрический	5.00	–
5	364277.63	2238260.79	Картометрический	5.00	–
6	364144.17	2238283.45	Картометрический	5.00	–
7	364037.48	2238260.37	Картометрический	5.00	–
8	363900.31	2238233.43	Картометрический	5.00	–
9	363812.59	2238259.99	Картометрический	5.00	–
10	363701.90	2238336.09	Картометрический	5.00	–
11	363602.79	2238339.74	Картометрический	5.00	–
12	363370.38	2238278.30	Картометрический	5.00	–
13	363290.35	2238270.53	Картометрический	5.00	–
14	363144.07	2238150.31	Картометрический	5.00	–
15	362962.81	2238125.00	Картометрический	5.00	–
16	362894.13	2238163.03	Картометрический	5.00	–
17	362874.84	2238285.08	Картометрический	5.00	–
18	362931.74	2238426.33	Картометрический	5.00	–
19	363030.79	2238457.02	Картометрический	5.00	–
20	363156.58	2238457.23	Картометрический	5.00	–
21	363248.01	2238484.10	Картометрический	5.00	–
22	363373.54	2238621.65	Картометрический	5.00	–
23	363499.44	2238692.65	Картометрический	5.00	–
24	363667.13	2238704.38	Картометрический	5.00	–

2. Сведения о характерных точках границ объекта					
Обозначение характерных точек границ	Координаты, м		Метод определения координат характерной точки	Средняя квадратическая погрешность положения характерной точки (Mt), м	Описание обозначения точки на местности (при наличии)
	X	Y			
1	2	3	4	5	6
25	363780.91	2238757.98	Картометрический	5.00	–
26	363809.27	2238876.30	Картометрический	5.00	–
27	363797.63	2238985.00	Картометрический	5.00	–
28	363689.13	2239038.02	Картометрический	5.00	–
29	363631.85	2239087.52	Картометрический	5.00	–
30	363639.28	2239190.53	Картометрический	5.00	–
31	363688.73	2239244.03	Картометрический	5.00	–
32	363795.56	2239320.71	Картометрический	5.00	–
33	363859.83	2239473.22	Картометрический	5.00	–
34	363863.29	2239656.34	Картометрический	5.00	–
35	363977.41	2239778.62	Картометрический	5.00	–
36	364030.52	2239912.23	Картометрический	5.00	–
37	364091.31	2240015.34	Картометрический	5.00	–
38	364237.62	2240128.34	Картометрический	5.00	–
39	364330.95	2240157.11	Картометрический	5.00	–
40	364395.88	2240214.24	Картометрический	5.00	–
41	364479.53	2240296.37	Картометрический	5.00	–
42	364528.84	2240447.18	Картометрический	5.00	–
43	364582.03	2240538.83	Картометрический	5.00	–
44	364715.37	2240581.03	Картометрический	5.00	–
45	364801.11	2240567.08	Картометрический	5.00	–
46	365099.28	2240774.55	Картометрический	5.00	–
47	365138.80	2240917.37	Картометрический	5.00	–

2. Сведения о характерных точках границ объекта					
Обозначение характерных точек границ	Координаты, м		Метод определения координат характерной точки	Средняя квадратическая погрешность положения характерной точки (Mt), м	Описание обозначения точки на местности (при наличии)
	X	Y			
1	2	3	4	5	6
48	365218.78	2240967.09	Картометрический	5.00	—
49	365298.89	2240944.33	Картометрический	5.00	—
50	365466.70	2240925.52	Картометрический	5.00	—
51	365622.94	2240979.18	Картометрический	5.00	—
52	365718.26	2240979.33	Картометрический	5.00	—
53	365878.49	2240933.81	Картометрический	5.00	—
54	365920.38	2240964.40	Картометрический	5.00	—
55	365841.48	2241084.42	Картометрический	5.00	—
56	365739.48	2241203.68	Картометрический	5.00	—
57	365539.14	2241354.37	Картометрический	5.00	—
58	365496.70	2241522.90	Картометрический	5.00	—
59	365591.06	2241730.31	Картометрический	5.00	—
60	365562.76	2241849.68	Картометрический	5.00	—
61	365407.75	2241928.76	Картометрический	5.00	—
62	365321.48	2241988.27	Картометрический	5.00	—
63	364842.28	2242508.15	Картометрический	5.00	—
64	364616.94	2242690.60	Картометрический	5.00	—
65	364349.97	2242766.44	Картометрический	5.00	—
66	364024.60	2242974.42	Картометрический	5.00	—
67	364036.53	2243223.70	Картометрический	5.00	—
68	364127.17	2243489.14	Картометрический	5.00	—
69	364124.95	2243750.82	Картометрический	5.00	—
70	363982.64	2243824.36	Картометрический	5.00	—

2. Сведения о характерных точках границ объекта					
Обозначение характерных точек границ	Координаты, м		Метод определения координат характерной точки	Средняя квадратическая погрешность положения характерной точки (Mt), м	Описание обозначения точки на местности (при наличии)
	X	Y			
1	2	3	4	5	6
71	363242.79	2243687.75	Картометрический	5.00	—
72	362887.75	2243559.18	Картометрический	5.00	—
73	362819.45	2243465.98	Картометрический	5.00	—
74	362703.10	2243031.86	Картометрический	5.00	—
75	362545.53	2242841.91	Картометрический	5.00	—
76	362351.74	2242834.45	Картометрический	5.00	—
77	362103.04	2242915.76	Картометрический	5.00	—
78	361769.09	2242997.52	Картометрический	5.00	—
79	361593.49	2243111.69	Картометрический	5.00	—
80	361509.31	2243279.41	Картометрический	5.00	—
81	361440.69	2243271.67	Картометрический	5.00	—
82	361277.00	2243118.81	Картометрический	5.00	—
83	361117.05	2243004.11	Картометрический	5.00	—
84	360777.71	2243152.47	Картометрический	5.00	—
85	360613.46	2243163.54	Картометрический	5.00	—
86	360460.76	2243266.30	Картометрический	5.00	—
87	360170.90	2243307.80	Картометрический	5.00	—
88	359988.20	2243124.39	Картометрический	5.00	—
89	359973.22	2242967.96	Картометрический	5.00	—
90	359980.17	2242912.38	Картометрический	5.00	—
91	360052.82	2242794.24	Картометрический	5.00	—
92	360068.35	2242637.85	Картометрический	5.00	—
93	359971.35	2242504.17	Картометрический	5.00	—

2. Сведения о характерных точках границ объекта					
Обозначение характерных точек границ	Координаты, м		Метод определения координат характерной точки	Средняя квадратическая погрешность положения характерной точки (Mt), м	Описание обозначения точки на местности (при наличии)
	X	Y			
1	2	3	4	5	6
94	359784.64	2242435.20	Картометрический	5.00	–
95	359548.23	2242434.83	Картометрический	5.00	–
96	359403.41	2242396.45	Картометрический	5.00	–
97	359319.75	2242262.79	Картометрический	5.00	–
98	359316.21	2242106.37	Картометрический	5.00	–
99	359320.64	2241755.41	Картометрический	5.00	–
100	359248.36	2241663.73	Картометрический	5.00	–
101	359080.72	2241587.17	Картометрический	5.00	–
102	358993.15	2241510.73	Картометрический	5.00	–
103	358928.64	2241335.14	Картометрический	5.00	–
104	358879.48	2241102.35	Картометрический	5.00	–
105	358891.28	2240896.36	Картометрический	5.00	–
106	358964.06	2240705.73	Картометрический	5.00	–
107	359006.01	2240698.17	Картометрический	5.00	–
108	359044.08	2240732.56	Картометрический	5.00	–
109	359135.31	2240974.98	Картометрический	5.00	–
110	359208.58	2241048.54	Картометрический	5.00	–
111	359297.22	2241055.35	Картометрический	5.00	–
112	359409.80	2241001.17	Картометрический	5.00	–
113	359523.25	2240990.86	Картометрический	5.00	–
114	359605.17	2241027.23	Картометрический	5.00	–
115	359733.72	2241240.60	Картометрический	5.00	–
116	359587.56	2241390.03	Картометрический	5.00	–

2. Сведения о характерных точках границ объекта					
Обозначение характерных точек границ	Координаты, м		Метод определения координат характерной точки	Средняя квадратическая погрешность положения характерной точки (Mt), м	Описание обозначения точки на местности (при наличии)
	X	Y			
1	2	3	4	5	6
117	359614.12	2241496.49	Картометрический	5.00	—
118	360052.14	2241824.24	Картометрический	5.00	—
119	360300.04	2242241.65	Картометрический	5.00	—
120	360603.66	2242228.86	Картометрический	5.00	—
121	360904.72	2242324.71	Картометрический	5.00	—
122	361030.52	2242336.36	Картометрический	5.00	—
123	361137.41	2242264.04	Картометрический	5.00	—
124	361187.13	2242180.19	Картометрический	5.00	—
125	361126.45	2241993.16	Картометрический	5.00	—
126	361031.30	2241890.01	Картометрический	5.00	—
127	361058.16	2241794.68	Картометрический	5.00	—
128	361183.52	2241699.22	Картометрический	5.00	—
129	361276.27	2241756.25	Картометрический	5.00	—
130	361284.47	2241945.02	Картометрический	5.00	—
131	361360.23	2242122.62	Картометрический	5.00	—
132	361325.75	2242217.94	Картометрический	5.00	—
133	361234.11	2242290.28	Картометрический	5.00	—
134	361207.33	2242339.83	Картометрический	5.00	—
135	361237.74	2242393.29	Картометрический	5.00	—
136	361378.85	2242378.25	Картометрический	5.00	—
137	361493.19	2242405.14	Картометрический	5.00	—
138	361576.98	2242462.50	Картометрический	5.00	—
139	361664.64	2242481.71	Картометрический	5.00	—

2. Сведения о характерных точках границ объекта					
Обозначение характерных точек границ	Координаты, м		Метод определения координат характерной точки	Средняя квадратическая погрешность положения характерной точки (Mt), м	Описание обозначения точки на местности (при наличии)
	X	Y			
1	2	3	4	5	6
140	361721.86	2242466.54	Картометрический	5.00	–
141	361725.75	2242424.58	Картометрический	5.00	–
142	361707.46	2242363.87	Картометрический	5.00	–
143	361627.52	2242285.54	Картометрический	5.00	–
144	361642.99	2242165.39	Картометрический	5.00	–
145	361695.45	2242146.40	Картометрический	5.00	–
146	361750.73	2242150.30	Картометрический	5.00	–
147	361780.59	2242215.68	Картометрический	5.00	–
148	361870.69	2242398.11	Картометрический	5.00	–
149	361943.10	2242417.30	Картометрический	5.00	–
150	361991.56	2242345.25	Картометрический	5.00	–
151	362081.48	2242468.51	Картометрический	5.00	–
152	362172.65	2242528.37	Картометрический	5.00	–
153	362288.49	2242539.09	Картометрический	5.00	–
154	362386.85	2242504.12	Картометрический	5.00	–
155	362457.19	2242433.98	Картометрический	5.00	–
156	362531.20	2242269.01	Картометрический	5.00	–
157	362570.04	2242142.62	Картометрический	5.00	–
158	362636.92	2242044.37	Картометрический	5.00	–
159	362623.08	2241928.43	Картометрический	5.00	–
160	362633.76	2241840.64	Картометрический	5.00	–
161	362707.59	2241784.55	Картометрический	5.00	–
162	362795.55	2241672.29	Картометрический	5.00	–

2. Сведения о характерных точках границ объекта					
Обозначение характерных точек границ	Координаты, м		Метод определения координат характерной точки	Средняя квадратическая погрешность положения характерной точки (Mt), м	Описание обозначения точки на местности (при наличии)
	X	Y			
1	2	3	4	5	6
163	362799.22	2241580.97	Картометрический	5.00	–
164	362778.29	2241507.17	Картометрический	5.00	–
165	362718.64	2241486.00	Картометрический	5.00	–
166	362659.01	2241454.29	Картометрический	5.00	–
167	362624.10	2241345.35	Картометрический	5.00	–
168	362606.83	2241183.74	Картометрический	5.00	–
169	362554.32	2241092.33	Картометрический	5.00	–
170	362434.98	2241081.61	Картометрический	5.00	–
171	362333.09	2241123.59	Картометрический	5.00	–
172	362224.08	2241225.29	Картометрический	5.00	–
173	362129.21	2241270.80	Картометрический	5.00	–
174	362051.94	2241291.75	Картометрический	5.00	–
175	361971.22	2241274.06	Картометрический	5.00	–
176	361925.65	2241231.84	Картометрический	5.00	–
177	361883.86	2241165.91	Картометрический	5.00	–
178	361892.04	2241093.43	Картометрический	5.00	–
179	361840.44	2240998.33	Картометрический	5.00	–
180	361873.28	2240917.91	Картометрический	5.00	–
181	362041.13	2240868.59	Картометрический	5.00	–
182	362182.32	2240807.77	Картометрический	5.00	–
183	362270.15	2240731.61	Картометрический	5.00	–
184	362403.65	2240705.12	Картометрический	5.00	–
185	362451.08	2240678.40	Картометрический	5.00	–

2. Сведения о характерных точках границ объекта					
Обозначение характерных точек границ	Координаты, м		Метод определения координат характерной точки	Средняя квадратическая погрешность положения характерной точки (Mt), м	Описание обозначения точки на местности (при наличии)
	X	Y			
1	2	3	4	5	6
186	362556.17	2240543.14	Картометрический	5.00	–
187	362503.38	2240369.56	Картометрический	5.00	–
188	362493.66	2240311.28	Картометрический	5.00	–
189	362588.11	2240269.47	Картометрический	5.00	–
190	362636.69	2240288.62	Картометрический	5.00	–
191	362669.96	2240341.13	Картометрический	5.00	–
192	362719.48	2240368.86	Картометрический	5.00	–
193	362793.00	2240302.22	Картометрический	5.00	–
194	362743.62	2240194.37	Картометрический	5.00	–
195	362711.25	2240169.52	Картометрический	5.00	–
196	362640.67	2240189.44	Картометрический	5.00	–
197	362633.49	2240098.91	Картометрический	5.00	–
198	362731.67	2239941.61	Картометрический	5.00	–
199	362716.54	2239871.01	Картометрический	5.00	–
200	362684.16	2239849.97	Картометрический	5.00	–
201	362563.99	2239889.84	Картометрический	5.00	–
202	362486.78	2239884.95	Картометрический	5.00	–
203	362306.08	2239812.27	Картометрический	5.00	–
204	362221.94	2239793.92	Картометрический	5.00	–
205	362115.48	2239781.44	Картометрический	5.00	–
206	362093.93	2239674.50	Картометрический	5.00	–
207	362078.88	2239560.03	Картометрический	5.00	–
208	362020.19	2239327.22	Картометрический	5.00	–

2. Сведения о характерных точках границ объекта					
Обозначение характерных точек границ	Координаты, м		Метод определения координат характерной точки	Средняя квадратическая погрешность положения характерной точки (Mt), м	Описание обозначения точки на местности (при наличии)
	X	Y			
1	2	3	4	5	6
209	361959.34	2239237.48	Картометрический	5.00	—
210	361875.43	2239248.79	Картометрический	5.00	—
211	361666.11	2239364.00	Картометрический	5.00	—
212	361555.69	2239334.07	Картометрический	5.00	—
213	361481.32	2239294.40	Картометрический	5.00	—
214	361461.70	2239261.48	Картометрический	5.00	—
215	361602.06	2239156.42	Картометрический	5.00	—
216	361732.70	2239101.69	Картометрический	5.00	—
217	361717.72	2238947.16	Картометрический	5.00	—
218	361621.52	2238796.40	Картометрический	5.00	—
219	361495.75	2238761.87	Картометрический	5.00	—
220	361195.60	2238799.45	Картометрический	5.00	—
221	361098.86	2238922.54	Картометрический	5.00	—
222	361038.95	2239064.01	Картометрический	5.00	—
223	360957.23	2239268.40	Картометрический	5.00	—
224	360873.33	2239388.35	Картометрический	5.00	—
225	360736.03	2239407.20	Картометрический	5.00	—
226	360772.04	2239529.34	Картометрический	5.00	—
227	360962.54	2239611.66	Картометрический	5.00	—
228	361132.03	2239722.57	Картометрический	5.00	—
229	361179.44	2239861.89	Картометрический	5.00	—
230	361139.16	2239894.34	Картометрический	5.00	—
231	361069.16	2239967.07	Картометрический	5.00	—

2. Сведения о характерных точках границ объекта					
Обозначение характерных точек границ	Координаты, м		Метод определения координат характерной точки	Средняя квадратическая погрешность положения характерной точки (Mt), м	Описание обозначения точки на местности (при наличии)
	X	Y			
1	2	3	4	5	6
232	360966.16	2239999.33	Картометрический	5.00	--
233	360849.47	2239949.11	Картометрический	5.00	--
234	360719.81	2239851.71	Картометрический	5.00	--
235	360620.72	2239821.03	Картометрический	5.00	--
236	360582.57	2239836.23	Картометрический	5.00	--
237	360578.69	2239874.37	Картометрический	5.00	--
238	360715.77	2239977.59	Картометрический	5.00	--
239	360752.52	2240063.85	Картометрический	5.00	--
240	360735.23	2240134.40	Картометрический	5.00	--
241	360693.25	2240159.13	Картометрический	5.00	--
242	360575.08	2240137.96	Картометрический	5.00	--
243	360505.04	2240124.05	Картометрический	5.00	--
244	360422.00	2240076.32	Картометрический	5.00	--
245	360342.15	2240060.84	Картометрический	5.00	--
246	360270.38	2239944.82	Картометрический	5.00	--
247	360221.27	2239685.32	Картометрический	5.00	--
248	360244.32	2239586.17	Картометрический	5.00	--
249	360320.80	2239456.58	Картометрический	5.00	--
250	360313.49	2239277.27	Картометрический	5.00	--
251	360153.67	2239093.90	Картометрический	5.00	--
252	359997.36	2239078.39	Картометрический	5.00	--
253	359829.70	2239013.27	Картометрический	5.00	--
254	359742.21	2238894.87	Картометрический	5.00	--

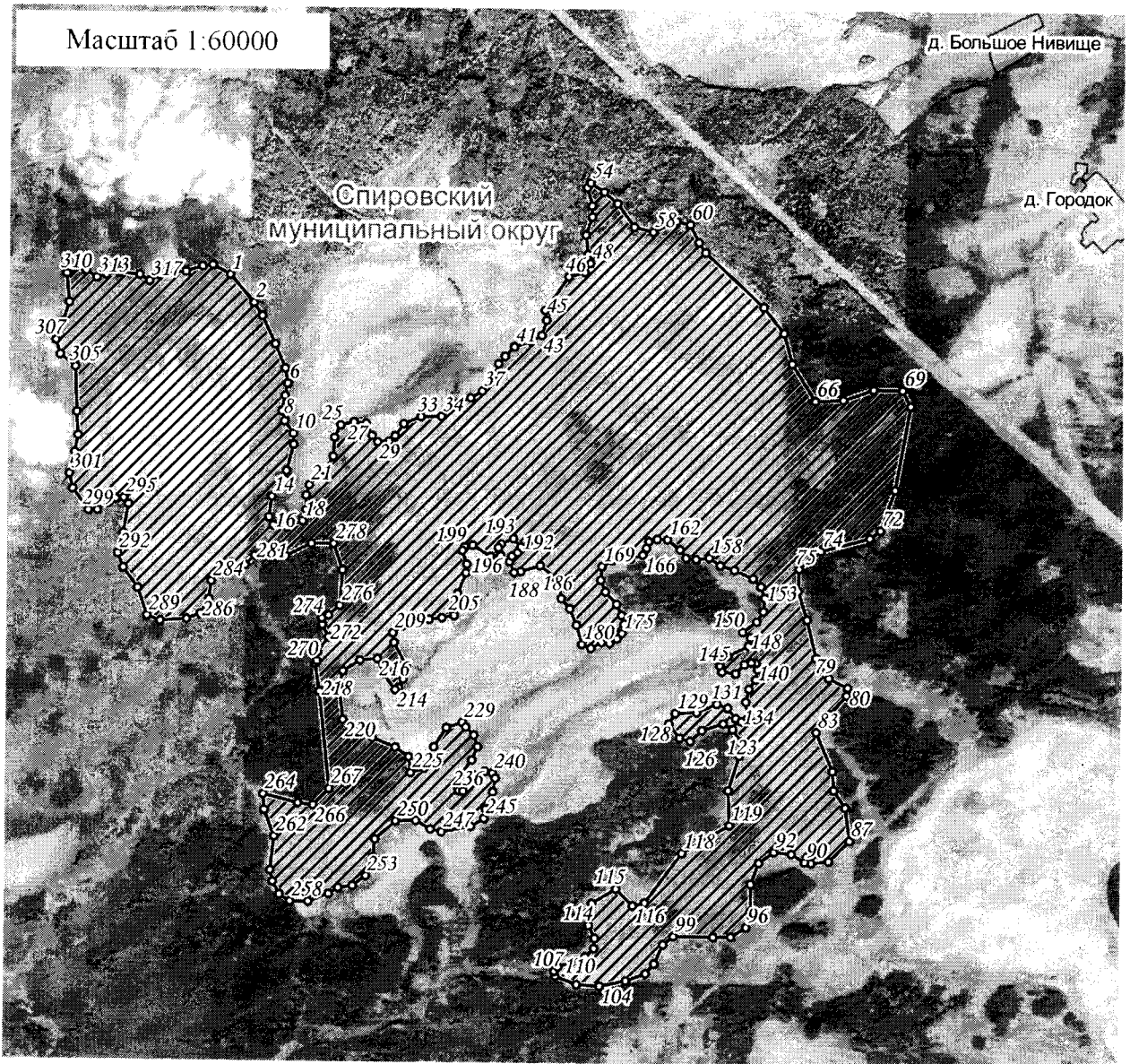
2. Сведения о характерных точках границ объекта					
Обозначение характерных точек границ	Координаты, м		Метод определения координат характерной точки	Средняя квадратическая погрешность положения характерной точки (Mt), м	Описание обозначения точки на местности (при наличии)
	X	Y			
1	2	3	4	5	6
255	359723.37	2238768.94	Картометрический	5.00	–
256	359670.13	2238684.93	Картометрический	5.00	–
257	359600.68	2238503.87	Картометрический	5.00	–
258	359600.97	2238339.83	Картометрический	5.00	–
259	359662.14	2238244.55	Картометрический	5.00	–
260	359772.83	2238183.69	Картометрический	5.00	–
261	359872.00	2238160.96	Картометрический	5.00	–
262	360170.49	2238193.60	Картометрический	5.00	–
263	360402.11	2238104.58	Картометрический	5.00	–
264	360539.40	2238093.35	Картометрический	5.00	–
265	360463.73	2238403.88	Картометрический	5.00	–
266	360447.10	2238539.55	Картометрический	5.00	–
267	360591.75	2238680.94	Картометрический	5.00	–
268	361443.16	2238586.92	Картометрический	5.00	–
269	361683.45	2238547.24	Картометрический	5.00	–
270	361708.27	2238561.94	Картометрический	5.00	–
271	361787.25	2238569.09	Картометрический	5.00	–
272	361918.73	2238664.14	Картометрический	5.00	–
273	362025.91	2238608.11	Картометрический	5.00	–
274	362082.09	2238604.68	Картометрический	5.00	–
275	362110.07	2238662.69	Картометрический	5.00	–
276	362195.03	2238762.93	Картометрический	5.00	–
277	362503.94	2238784.50	Картометрический	5.00	–

2. Сведения о характерных точках границ объекта					
Обозначение характерных точек границ	Координаты, м		Метод определения координат характерной точки	Средняя квадратическая погрешность положения характерной точки (Mt), м	Описание обозначения точки на местности (при наличии)
	X	Y			
1	2	3	4	5	6
278	362735.79	2238704.08	Картометрический	5.00	–
279	362736.14	2238507.37	Картометрический	5.00	–
280	362624.20	2238275.36	Картометрический	5.00	–
281	362626.21	2238001.30	Картометрический	5.00	–
282	362542.47	2237917.24	Картометрический	5.00	–
283	362516.11	2237730.26	Картометрический	5.00	–
284	362398.11	2237615.63	Картометрический	5.00	–
285	362241.81	2237596.30	Картометрический	5.00	–
286	362112.48	2237521.44	Картометрический	5.00	–
287	362066.94	2237399.29	Картометрический	5.00	–
288	362048.29	2237162.73	Картометрический	5.00	–
289	362093.48	2237047.51	Картометрический	5.00	–
290	362332.30	2236961.86	Картометрический	5.00	–
291	362508.91	2236832.20	Картометрический	5.00	–
292	362636.15	2236782.17	Картометрический	5.00	–
293	362816.89	2236830.98	Картометрический	5.00	–
294	363067.75	2236875.32	Картометрический	5.00	–
295	363122.23	2236833.26	Картометрический	5.00	–
296	363113.59	2236762.99	Картометрический	5.00	–
297	363076.86	2236696.19	Картометрический	5.00	–
298	363013.87	2236599.49	Картометрический	5.00	–
299	363011.22	2236519.17	Картометрический	5.00	–
300	363198.30	2236378.31	Картометрический	5.00	–

2. Сведения о характерных точках границ объекта					
Обозначение характерных точек границ	Координаты, м		Метод определения координат характерной точки	Средняя квадратическая погрешность положения характерной точки (Mt), м	Описание обозначения точки на местности (при наличии)
	X	Y			
1	2	3	4	5	6
301	363327.99	2236348.00	Картометрический	5.00	–
302	363518.56	2236394.08	Картометрический	5.00	–
303	363671.04	2236421.03	Картометрический	5.00	–
304	363876.96	2236409.91	Картометрический	5.00	–
305	364278.63	2236394.42	Картометрический	5.00	–
306	364382.42	2236257.61	Картометрический	5.00	–
307	364507.09	2236219.19	Картометрический	5.00	–
308	364674.56	2236282.70	Картометрический	5.00	–
309	364838.54	2236333.92	Картометрический	5.00	–
310	365093.03	2236309.77	Картометрический	5.00	–
311	365136.77	2236380.09	Картометрический	5.00	–
312	365119.03	2236481.93	Картометрический	5.00	–
313	365059.18	2236576.66	Картометрический	5.00	–
314	365083.59	2236661.01	Картометрический	5.00	–
315	365104.42	2236776.96	Картометрический	5.00	–
316	365086.53	2236957.83	Картометрический	5.00	–
317	365033.72	2237045.55	Картометрический	5.00	–
318	365084.44	2237131.69	Картометрический	5.00	–
319	365119.09	2237370.61	Картометрический	5.00	–
320	365167.62	2237518.30	Картометрический	5.00	–
321	365178.90	2237609.88	Картометрический	5.00	–
1	365095.23	2237764.96	Картометрический	5.00	–

Раздел 4

План границ объекта



Используемые условные знаки и обозначения:

- 24 характерная точка границы объекта
- ▨ территория объекта
- населенные пункты

Примечание. Документ с подписью и оттиском печати (при наличии) лица, составившего описание местоположения границ объекта, предоставляется в орган, осуществляющий государственный кадастровый учет и государственную регистрацию прав.