



ПРАВИТЕЛЬСТВО ТВЕРСКОЙ ОБЛАСТИ

ПОСТАНОВЛЕНИЕ

21.02.2022

№ 107-пп

г. Тверь

Об утверждении графического описания местоположения границ особо охраняемой природной территории регионального значения – государственного природного заказника «Степкино болото»

В соответствии с Федеральным законом от 14.03.1995 № 33-ФЗ «Об особо охраняемых природных территориях», законом Тверской области от 08.12.2010 № 108-ЗО «Об особо охраняемых природных территориях в Тверской области», с учетом решения Комиссии при Правительстве Тверской области по вопросам организации и функционирования особо охраняемых природных территорий от 16.06.2021 № 4 Правительство Тверской области постановляет:

1. Определить уточненное наименование особо охраняемой природной территории Тверской области государственного природного заказника «Болото Козловское», указанной в пункте 1 списка особо охраняемых природных территорий, утвержденного распоряжением Администрации Тверской области от 20.07.1994 № 402-р «О расширении площади особо охраняемых природных территорий области»: особо охраняемая природная территория регионального значения – государственный природный заказник «Степкино болото».

2. Утвердить графическое описание местоположения границ особо охраняемой природной территории регионального значения – государственного природного заказника «Степкино болото» (прилагается).

3. Министерству природных ресурсов и экологии Тверской области направить в орган, осуществляющий государственный кадастровый учет и государственную регистрацию прав, комплект документов, необходимый для внесения сведений о границах особо охраняемой природной территории регионального значения, указанной в пункте 2 настоящего постановления, в установленном порядке.

4. Контроль за исполнением настоящего постановления возложить на заместителя Председателя Правительства Тверской области, курирующего вопросы экологии.

Отчет об исполнении постановления представить в трехмесячный срок со дня его вступления в силу.

5. Настоящее постановление вступает в силу со дня его официального опубликования.

**Губернатор
Тверской области**



И.М. Руденя

Приложение
к постановлению Правительства
Тверской области
от 21.02.2022 № 107-пп

Графическое описание местоположения границ
особо охраняемой природной территории регионального значения –
государственного природного заказника
«Степкино болото»

Раздел 1

Сведения об объекте		
Особо охраняемая природная территория регионального значения – государственный природный заказник «Степкино болото» (далее – объект)		
№ п/п	Характеристики объекта	Описание характеристик
1	2	3
1	Местоположение объекта	Спировский муниципальный округ Тверской области
2	Площадь объекта +/- величина погрешности определения площади (P +/- Дельта P)	2 902 840 кв. м (\pm 17 401 кв. м)
3	Иные характеристики объекта	-

Раздел 2

Сведения о местоположении границ объекта					
1. Система координат МСК-69, зона 2					
2. Сведения о характерных точках границ объекта					
Обозначение характерных точек границ	Координаты, м		Метод определения координат характерной точки	Средняя квадратическая погрешность положения характерной точки (Mt), м	Описание обозначения точки на местности (при наличии)
	X	Y			
1	2	3	4	5	6
1	375740.49	2238376.05	Картометрический	5.00	-

2. Сведения о характерных точках границ объекта					
Обозначение характерных точек границ	Координаты, м		Метод определения координат характерной точки	Средняя квадратическая погрешность положения характерной точки (Mt), м	Описание обозначения точки на местности (при наличии)
	X	Y			
1	2	3	4	5	6
2	376005.14	2238482.42	Картометрический	5.00	–
3	376140.51	2238540.81	Картометрический	5.00	–
4	376372.24	2238531.58	Картометрический	5.00	–
5	376365.59	2238730.72	Картометрический	5.00	–
6	376331.63	2238892.99	Картометрический	5.00	–
7	376288.10	2239015.03	Картометрический	5.00	–
8	376204.55	2239062.98	Картометрический	5.00	–
9	376074.52	2239059.31	Картометрический	5.00	–
10	375968.64	2239005.88	Картометрический	5.00	–
11	375756.87	2238910.28	Картометрический	5.00	–
12	375662.11	2238940.50	Картометрический	5.00	–
13	375608.99	2238994.00	Картометрический	5.00	–
14	375541.92	2239105.45	Картометрический	5.00	–
15	375495.27	2239141.01	Картометрический	5.00	–
16	375137.91	2239286.16	Картометрический	5.00	–
17	375117.21	2239362.84	Картометрический	5.00	–
18	375159.33	2239435.67	Картометрический	5.00	–
19	375261.14	2239477.88	Картометрический	5.00	–
20	375614.77	2239456.44	Картометрический	5.00	–
21	375759.27	2239450.51	Картометрический	5.00	–
22	375811.34	2239470.90	Картометрический	5.00	–
23	375869.83	2239587.56	Картометрический	5.00	–
24	375951.71	2239587.85	Картометрический	5.00	–

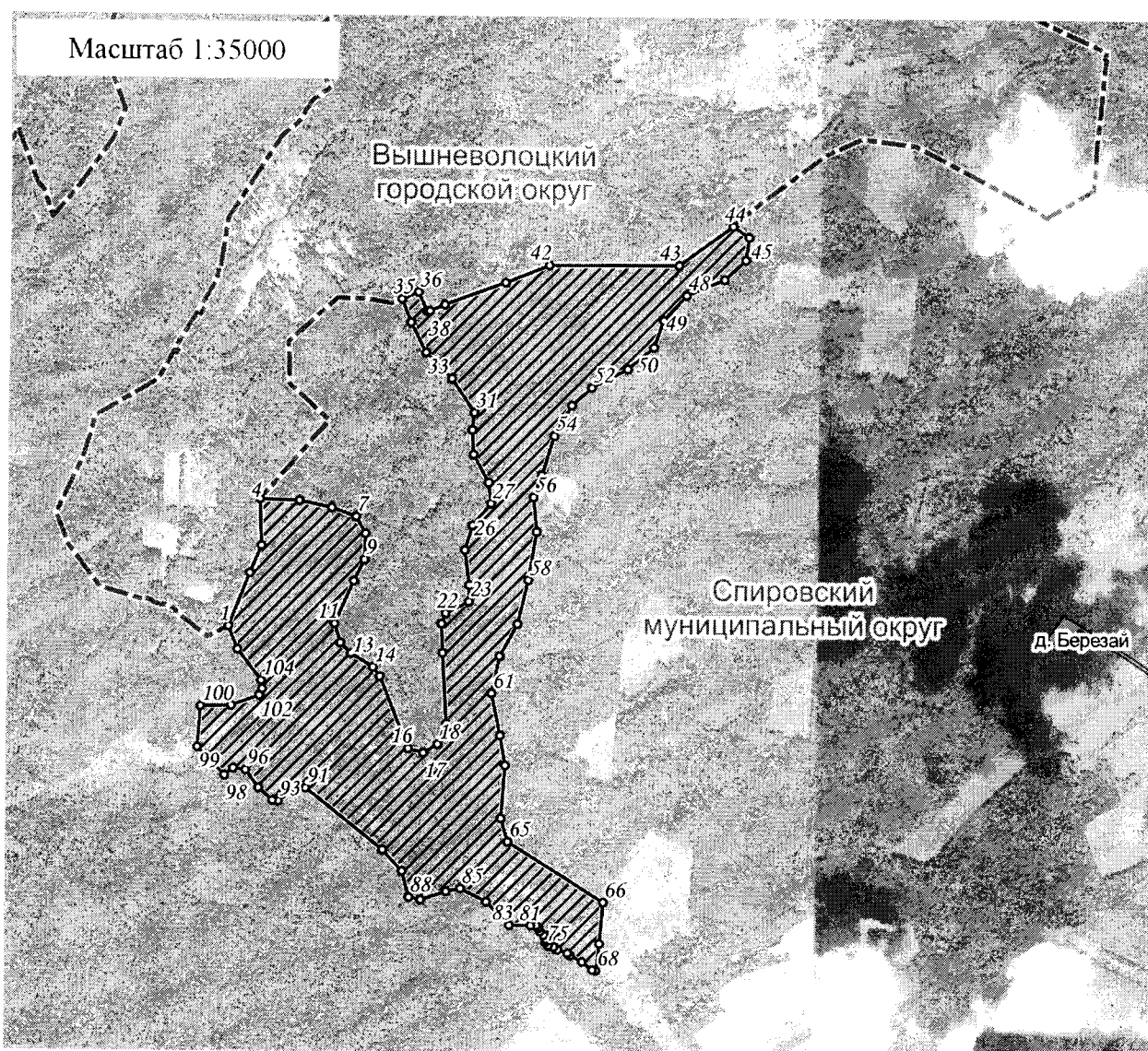
2. Сведения о характерных точках границ объекта					
Обозначение характерных точек границ	Координаты, м		Метод определения координат характерной точки	Средняя квадратическая погрешность положения характерной точки (Mt), м	Описание обозначения точки на местности (при наличии)
	X	Y			
1	2	3	4	5	6
25	376124.58	2239565.92	Картометрический	5.00	–
26	376248.04	2239603.01	Картометрический	5.00	–
27	376356.10	2239695.38	Картометрический	5.00	–
28	376460.47	2239682.88	Картометрический	5.00	–
29	376600.25	2239606.19	Картометрический	5.00	–
30	376722.28	2239598.58	Картометрический	5.00	–
31	376808.95	2239608.53	Картометрический	5.00	–
32	376979.30	2239493.36	Картометрический	5.00	–
33	377107.93	2239361.96	Картометрический	5.00	–
34	377258.95	2239285.32	Картометрический	5.00	–
35	377374.61	2239239.09	Картометрический	5.00	–
36	377409.32	2239322.05	Картометрический	5.00	–
37	377315.80	2239365.88	Картометрический	5.00	–
38	377315.80	2239365.89	Картометрический	5.00	–
39	377316.09	2239380.05	Картометрический	5.00	–
40	377348.14	2239454.96	Картометрический	5.00	–
41	377459.29	2239761.14	Картометрический	5.00	–
42	377547.09	2239980.77	Картометрический	5.00	–
43	377550.82	2240635.29	Картометрический	5.00	–
44	377747.74	2240906.09	Картометрический	5.00	–
45	377693.04	2240986.29	Картометрический	5.00	–
46	377579.08	2240971.42	Картометрический	5.00	–
47	377481.31	2240864.97	Картометрический	5.00	–

2. Сведения о характерных точках границ объекта					
Обозначение характерных точек границ	Координаты, м		Метод определения координат характерной точки	Средняя квадратическая погрешность положения характерной точки (Mt), м	Описание обозначения точки на местности (при наличии)
	X	Y			
1	2	3	4	5	6
48	377401.33	2240674.97	Картометрический	5.00	–
49	377276.28	2240560.37	Картометрический	5.00	–
50	377141.50	2240511.67	Картометрический	5.00	–
51	377030.93	2240381.05	Картометрический	5.00	–
52	376938.09	2240200.65	Картометрический	5.00	–
53	376848.34	2240099.05	Картометрический	5.00	–
54	376694.36	2240011.69	Картометрический	5.00	–
55	376500.20	2239949.91	Картометрический	5.00	–
56	376389.49	2239909.33	Картометрический	5.00	–
57	376217.69	2239926.42	Картометрический	5.00	–
58	375976.94	2239885.38	Картометрический	5.00	–
59	375760.29	2239833.18	Картометрический	5.00	–
60	375599.89	2239744.19	Картометрический	5.00	–
61	375413.73	2239704.95	Картометрический	5.00	–
62	375204.96	2239749.24	Картометрический	5.00	–
63	375055.62	2239776.06	Картометрический	5.00	–
64	374790.76	2239757.45	Картометрический	5.00	–
65	374674.05	2239792.64	Картометрический	5.00	–
66	374376.32	2240277.16	Картометрический	5.00	–
67	374168.71	2240260.13	Картометрический	5.00	–
68	374033.89	2240243.07	Картометрический	5.00	–
69	374037.00	2240225.07	Картометрический	5.00	–
70	374076.44	2240172.08	Картометрический	5.00	–




2. Сведения о характерных точках границ объекта					
Обозначение характерных точек границ	Координаты, м		Метод определения координат характерной точки	Средняя квадратическая погрешность положения характерной точки (Mt), м	Описание обозначения точки на местности (при наличии)
	X	Y			
1	2	3	4	5	6
71	374108.44	2240111.41	Картометрический	5.00	–
72	374120.44	2240098.30	Картометрический	5.00	–
73	374136.66	2240048.75	Картометрический	5.00	–
74	374150.66	2240028.98	Картометрический	5.00	–
75	374156.88	2240000.98	Картометрический	5.00	–
76	374175.32	2239987.43	Картометрический	5.00	–
77	374189.10	2239986.98	Картометрический	5.00	–
78	374209.54	2239978.09	Картометрический	5.00	–
79	374228.20	2239958.84	Картометрический	5.00	–
80	374245.98	2239951.87	Картометрический	5.00	–
81	374257.67	2239939.72	Картометрический	5.00	–
82	374257.80	2239911.28	Картометрический	5.00	–
83	374258.88	2239802.75	Картометрический	5.00	–
84	374375.07	2239686.86	Картометрический	5.00	–
85	374441.09	2239555.25	Картометрический	5.00	–
86	374426.75	2239482.85	Картометрический	5.00	–
87	374383.60	2239354.07	Картометрический	5.00	–
88	374396.53	2239294.63	Картометрический	5.00	–
89	374525.02	2239259.70	Картометрический	5.00	–
90	374631.12	2239160.39	Картометрический	5.00	–
91	374935.13	2238772.36	Картометрический	5.00	–
92	374929.21	2238721.01	Картометрический	5.00	–
93	374868.34	2238633.97	Картометрический	5.00	–

2. Сведения о характерных точках границ объекта					
Обозначение характерных точек границ	Координаты, м		Метод определения координат характерной точки	Средняя квадратическая погрешность положения характерной точки (Mt), м	Описание обозначения точки на местности (при наличии)
	X	Y			
1	2	3	4	5	6
94	374871.60	2238605.05	Картометрический	5.00	–
95	374934.31	2238534.52	Картометрический	5.00	–
96	375023.88	2238468.79	Картометрический	5.00	–
97	375032.00	2238406.11	Картометрический	5.00	–
98	374996.75	2238360.97	Картометрический	5.00	–
99	375137.42	2238222.91	Картометрический	5.00	–
100	375340.49	2238238.37	Картометрический	5.00	–
101	375345.07	2238392.74	Картометрический	5.00	–
102	375394.63	2238534.40	Картометрический	5.00	–
103	375427.14	2238549.10	Картометрический	5.00	–
104	375471.29	2238542.82	Картометрический	5.00	–
105	375626.40	2238421.97	Картометрический	5.00	–
1	375740.49	2238376.05	Картометрический	5.00	–
3. Сведения о характерных точках части (частей) границы объекта					
Обозначение характерных точек части границы	Координаты, м		Метод определения координат характерной точки	Средняя квадратическая погрешность положения характерной точки (Mt), м	Описание обозначения точки на местности (при наличии)
	X	Y			
1	2	3	4	5	6
-	-	-	-	-	-

План границ объекта



Используемые условные знаки и обозначения:

- 24 характерная точка границы объекта
-  территория объекта
-  населенные пункты
-  граница административно-территориального деления

Примечание. Документ с подписью и оттиском печати (при наличии) лица, составившего описание местоположения границ объекта, предоставляется в орган, осуществляющий государственный кадастровый учет и государственную регистрацию прав.