



ПРАВИТЕЛЬСТВО ТВЕРСКОЙ ОБЛАСТИ

ПОСТАНОВЛЕНИЕ

21.02.2022

№ 108-пп

г. Тверь

Об утверждении графического описания местоположения границ особо охраняемой природной территории регионального значения – государственного природного заказника «Болото Дубницкое»

В соответствии с Федеральным законом от 14.03.1995 № 33-ФЗ «Об особо охраняемых природных территориях», законом Тверской области от 08.12.2010 № 108-ЗО «Об особо охраняемых природных территориях в Тверской области», с учетом решения Комиссии при Правительстве Тверской области по вопросам организации и функционирования особо охраняемых природных территорий от 16.06.2021 № 4 Правительство Тверской области постановляет:

1. Определить уточненное наименование особо охраняемой природной территории Тверской области государственного природного заказника «Болото Ольховское», указанной в пункте 12 списка особо охраняемых природных территорий, утвержденного распоряжением Администрации Тверской области от 20.07.1994 № 402-р «О расширении площади особо охраняемых природных территорий области»: особо охраняемая природная территория регионального значения – государственный природный заказник «Болото Дубницкое».

2. Утвердить графическое описание местоположения границ особо охраняемой природной территории регионального значения – государственного природного заказника «Болото Дубницкое» (прилагается).

3. Министерству природных ресурсов и экологии Тверской области направить в орган, осуществляющий государственный кадастровый учет и государственную регистрацию прав, комплект документов, необходимый для внесения сведений о границах особо охраняемой природной территории регионального значения, указанной в пункте 2 настоящего постановления, в установленном порядке.

4. Контроль за исполнением настоящего постановления возложить на заместителя Председателя Правительства Тверской области, курирующего вопросы экологии.

Отчет об исполнении постановления представить в трехмесячный срок со дня его вступления.

5. Настоящее постановление вступает в силу со дня его официального опубликования.

**Губернатор
Тверской области**



И.М. Руденя

Приложение
к постановлению Правительства
Тверской области
от 21.02.2022 № 108-пп

Графическое описание местоположения границ
особо охраняемой природной территории регионального значения –
государственного природного заказника
«Болото Дубницкое»

Раздел 1

Сведения об объекте		
Особо охраняемая природная территория регионального значения – государственный природный заказник «Болото Дубницкое» (далее – объект)		
№ п/п	Характеристики объекта	Описание характеристик
1	2	3
1	Местоположение объекта	Спировский муниципальный округ Тверской области
2	Площадь объекта +/- величина погрешности определения площади (Р +/- Дельта Р)	4 124 231 кв. м (\pm 20 954 кв. м)
3	Иные характеристики объекта	-

Раздел 2

Сведения о местоположении границ объекта					
1. Система координат МСК-69, зона 2					
2. Сведения о характерных точках границ объекта					
Обозначение характерных точек границ	Координаты, м		Метод определения координат характерной точки	Средняя квадратическая погрешность положения характерной точки (Mt), м	Описание обозначения точки на местности (при наличии)
	X	Y			
1	2	3	4	5	6
1	331786.62	2234858.18	Картометрический	5.00	-

2. Сведения о характерных точках границ объекта					
Обозначение характерных точек границ	Координаты, м		Метод определения координат характерной точки	Средняя квадратическая погрешность положения характерной точки (Mt), м	Описание обозначения точки на местности (при наличии)
	X	Y			
1	2	3	4	5	6
2	331447.66	2234482.77	Картометрический	5.00	–
3	331371.99	2234337.85	Картометрический	5.00	–
4	331247.76	2234191.16	Картометрический	5.00	–
5	331146.56	2234131.72	Картометрический	5.00	–
6	331064.18	2234120.84	Картометрический	5.00	–
7	330923.12	2234109.89	Картометрический	5.00	–
8	330768.18	2234032.31	Картометрический	5.00	–
9	330729.72	2233979.11	Картометрический	5.00	–
10	330720.35	2233946.32	Картометрический	5.00	–
11	330761.68	2233857.35	Картометрический	5.00	–
12	330835.52	2233807.49	Картометрический	5.00	–
13	330866.91	2233796.84	Картометрический	5.00	–
14	330896.17	2233804.57	Картометрический	5.00	–
15	330986.68	2233938.62	Картометрический	5.00	–
16	331073.65	2233982.94	Картометрический	5.00	–
17	331226.25	2234002.16	Картометрический	5.00	–
18	331347.87	2234000.07	Картометрический	5.00	–
19	331402.03	2234067.98	Картометрический	5.00	–
20	331459.95	2234114.18	Картометрический	5.00	–
21	331530.74	2234125.65	Картометрический	5.00	–
22	331693.60	2233989.77	Картометрический	5.00	–
23	331686.97	2233952.40	Картометрический	5.00	–
24	331722.72	2233890.49	Картометрический	5.00	–

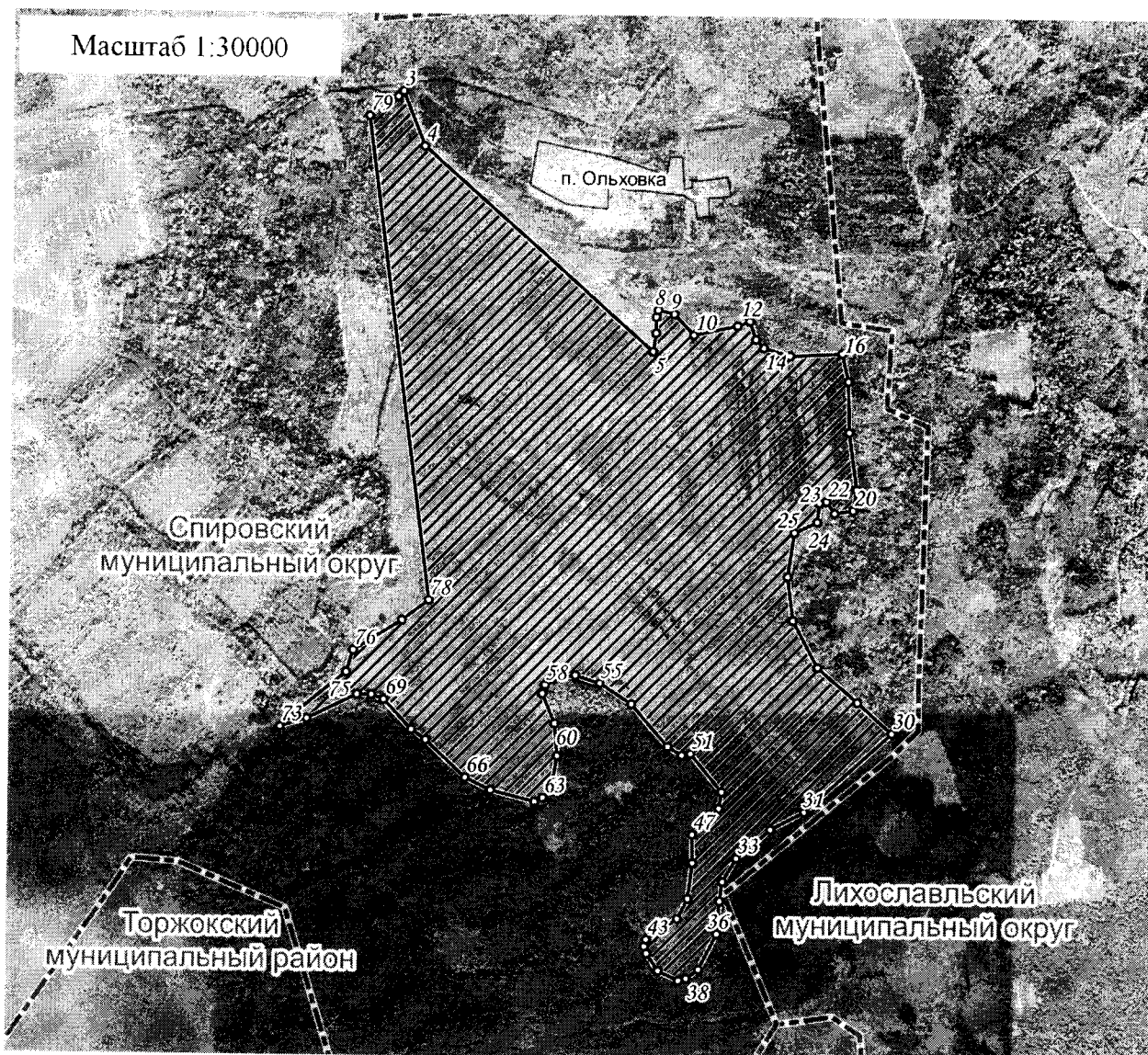
2. Сведения о характерных точках границ объекта					
Обозначение характерных точек границ	Координаты, м		Метод определения координат характерной точки	Средняя квадратическая погрешность положения характерной точки (Mt), м	Описание обозначения точки на местности (при наличии)
	X	Y			
1	2	3	4	5	6
25	331903.41	2233731.06	Картометрический	5.00	–
26	331991.31	2233592.18	Картометрический	5.00	–
27	332024.56	2233486.11	Картометрический	5.00	–
28	332009.41	2233387.66	Картометрический	5.00	–
29	331980.97	2233354.72	Картометрический	5.00	–
30	331943.54	2233343.68	Картометрический	5.00	–
31	331817.91	2233397.21	Картометрический	5.00	–
32	331678.86	2233409.73	Картометрический	5.00	–
33	331542.72	2233386.83	Картометрический	5.00	–
34	331498.47	2233349.33	Картометрический	5.00	–
35	331482.28	2233313.79	Картометрический	5.00	–
36	331530.46	2233122.25	Картометрический	5.00	–
37	331582.95	2233011.69	Картометрический	5.00	–
38	331743.02	2232839.42	Картометрический	5.00	–
39	331787.06	2232776.96	Картометрический	5.00	–
40	331913.72	2232655.95	Картометрический	5.00	–
41	331933.76	2232602.26	Картометрический	5.00	–
42	331934.06	2232539.24	Картометрический	5.00	–
43	331829.93	2232323.86	Картометрический	5.00	–
44	331795.10	2232207.70	Картометрический	5.00	–
45	331837.91	2232254.21	Картометрический	5.00	–
46	332030.13	2232491.71	Картометрический	5.00	–
47	332125.19	2232521.48	Картометрический	5.00	–

2. Сведения о характерных точках границ объекта					
Обозначение характерных точек границ	Координаты, м		Метод определения координат характерной точки	Средняя квадратическая погрешность положения характерной точки (Mt), м	Описание обозначения точки на местности (при наличии)
	X	Y			
1	2	3	4	5	6
48	332253.49	2232731.56	Картометрический	5.00	–
49	332339.63	2232847.68	Картометрический	5.00	–
50	334408.32	2232572.24	Картометрический	5.00	–
51	334491.65	2232637.19	Картометрический	5.00	–
52	334491.41	2232695.81	Картометрический	5.00	–
53	334514.47	2232719.11	Картометрический	5.00	–
54	334281.17	2232813.27	Картометрический	5.00	–
55	333412.15	2233810.54	Картометрический	5.00	–
56	333491.10	2233823.24	Картометрический	5.00	–
57	333560.56	2233823.63	Картометрический	5.00	–
58	333590.49	2233831.97	Картометрический	5.00	–
59	333573.86	2233901.41	Картометрический	5.00	–
60	333484.61	2233986.78	Картометрический	5.00	–
61	333524.69	2234175.14	Картометрический	5.00	–
62	333544.93	2234227.42	Картометрический	5.00	–
63	333467.18	2234254.26	Картометрический	5.00	–
64	333431.60	2234289.14	Картометрический	5.00	–
65	333397.79	2234403.16	Картометрический	5.00	–
66	333409.12	2234628.17	Картометрический	5.00	–
67	333290.50	2234656.15	Картометрический	5.00	–
68	333071.19	2234661.77	Картометрический	5.00	–
69	332825.88	2234695.87	Картометрический	5.00	–
70	332737.40	2234681.75	Картометрический	5.00	–

2. Сведения о характерных точках границ объекта					
Обозначение характерных точек границ	Координаты, м		Метод определения координат характерной точки	Средняя квадратическая погрешность положения характерной точки (Mt), м	Описание обозначения точки на местности (при наличии)
	X	Y			
1	2	3	4	5	6
71	332725.47	2234602.62	Картометрический	5.00	–
72	332774.46	2234566.26	Картометрический	5.00	–
73	332767.77	2234535.55	Картометрический	5.00	–
74	332686.94	2234527.74	Картометрический	5.00	–
75	332641.04	2234429.33	Картометрический	5.00	–
76	332453.19	2234401.03	Картометрический	5.00	–
77	332265.67	2234425.84	Картометрический	5.00	–
78	332065.82	2234535.24	Картометрический	5.00	–
79	331918.00	2234708.93	Картометрический	5.00	–
1	331786.62	2234858.18	Картометрический	5.00	–
3. Сведения о характерных точках части (частей) границы объекта					
Обозначение характерных точек части границы	Координаты, м		Метод определения координат характерной точки	Средняя квадратическая погрешность положения характерной точки (Mt), м	Описание обозначения точки на местности (при наличии)
	X	Y			
1	2	3	4	5	6
-	-	-	-	-	-

Раздел 4

План границ объекта



Используемые условные знаки и обозначения:

- 24 характерная точка границы объекта
- ▨ территория объекта
- населенные пункты
- граница административно-территориального деления

Примечание. Документ с подписью и оттиском печати (при наличии) лица, составившего описание местоположения границ объекта, предоставляется в орган, осуществляющий государственный кадастровый учет и государственную регистрацию прав.