



## ПРАВИТЕЛЬСТВО ТВЕРСКОЙ ОБЛАСТИ

### ПОСТАНОВЛЕНИЕ

21.02.2022

№ 103-пп

г. Тверь

#### **Об утверждении графического описания местоположения границ особо охраняемой природной территории регионального значения – памятника природы «Софьины горы»**

В соответствии с Федеральным законом от 14.03.1995 № 33-ФЗ «Об особо охраняемых природных территориях», законом Тверской области от 08.12.2010 № 108-ЗО «Об особо охраняемых природных территориях в Тверской области», с учетом решения Комиссии при Правительстве Тверской области по вопросам организации и функционирования особо охраняемых природных территорий от 16.06.2021 № 4 Правительство Тверской области постановляет:

1. Утвердить графическое описание местоположения границ особо охраняемой природной территории регионального значения – памятника природы «Софьины горы» (прилагается).

2. Министерству природных ресурсов и экологии Тверской области направить в орган, осуществляющий государственный кадастровый учет и государственную регистрацию прав, комплект документов, необходимый для внесения сведений о границах особо охраняемой природной территории регионального значения, указанной в пункте 1 настоящего постановления, в установленном порядке.

3. Контроль за исполнением настоящего постановления возложить на заместителя Председателя Правительства Тверской области, курирующего вопросы экологии.

Отчет об исполнении постановления представить в трехмесячный срок со дня его вступления в силу.

4. Настоящее постановление вступает в силу со дня его официального опубликования.

**Губернатор  
Тверской области**



**И.М. Руденя**

Приложение  
к постановлению Правительства  
Тверской области  
от 21.02.2022 № 103-пп

Графическое описание местоположения границ  
особо охраняемой природной территории регионального значения –  
памятника природы «Софьины горы»

Раздел 1

Сведения об объекте		
особо охраняемая природная территория регионального значения – памятник природы «Софьины горы» (далее – объект)		
№ п/п	Характеристики объекта	Описание характеристик
1	2	3
1	Местоположение объекта	Сандовский муниципальный округ Тверской области
2	Площадь объекта +/- величина погрешности определения площади (Р +/- Дельта Р)	80 355 кв. м ( $\pm$ 1 428 кв. м)
3	Иные характеристики объекта	-

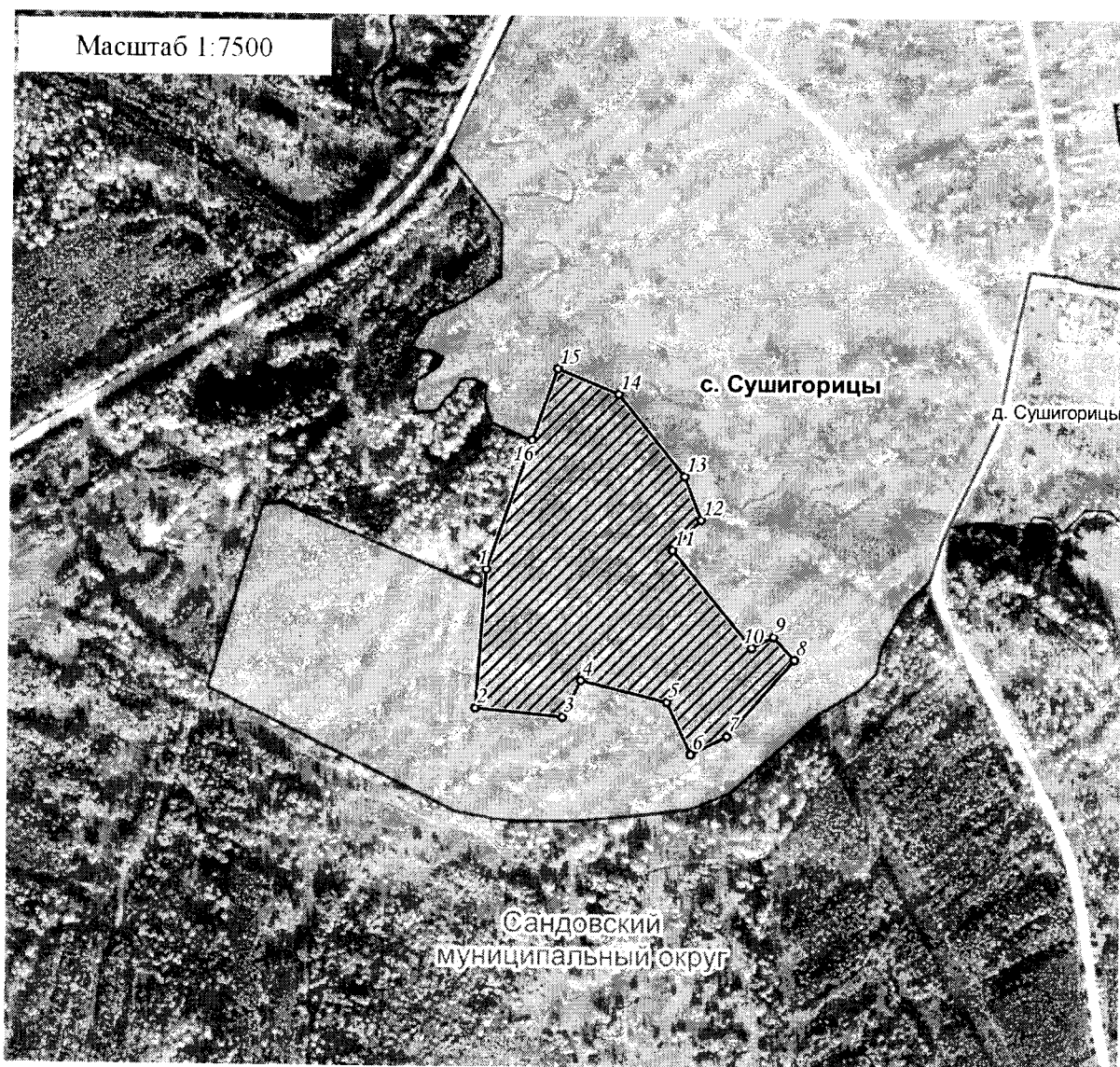
Раздел 2

Сведения о местоположении границ объекта					
1. Система координат МСК-69, зона 2					
2. Сведения о характерных точках границ объекта					
Обозначение характерных точек границ	Координаты, м		Метод определения координат характерной точки	Средняя квадратическая погрешность положения характерной точки (Mt), м	Описание обозначения точки на местности (при наличии)
	X	Y			
1	2	3	4	5	6
1	462711.45	2302463.52	Картометрический	2.50	–
2	462558.86	2302452.73	Картометрический	2.50	–



2. Сведения о характерных точках границ объекта					
Обозначение характерных точек границ	Координаты, м		Метод определения координат характерной точки	Средняя квадратическая погрешность положения характерной точки (Mt), м	Описание обозначения точки на местности (при наличии)
	X	Y			
1	2	3	4	5	6
3	462549.86	2302549.84	Картометрический	2.50	–
4	462590.13	2302569.92	Картометрический	2.50	–
5	462567.07	2302666.12	Картометрический	2.50	–
6	462510.12	2302693.39	Картометрический	2.50	–
7	462530.11	2302733.24	Картометрический	2.50	–
8	462614.88	2302807.48	Картометрический	2.50	–
9	462639.98	2302783.86	Картометрический	2.50	–
10	462627.76	2302759.63	Картометрический	2.50	–
11	462734.44	2302670.77	Картометрический	2.50	–
12	462767.84	2302702.31	Картометрический	2.50	–
13	462815.97	2302683.55	Картометрический	2.50	–
14	462905.82	2302609.26	Картометрический	2.50	–
15	462933.57	2302541.17	Картометрический	2.50	–
16	462854.73	2302513.19	Картометрический	2.50	–
1	462711.45	2302463.52	Картометрический	2.50	–
3. Сведения о характерных точках части (частей) границы объекта					
Обозначение характерных точек части границы	Координаты, м		Метод определения координат характерной точки	Средняя квадратическая погрешность положения характерной точки (Mt), м	Описание обозначения точки на местности (при наличии)
	X	Y			
1	2	3	4	5	6
-	-	-	-	-	-



## План границ объекта



Используемые условные знаки и обозначения:

- 24 характерная точка границы объекта
-  территория объекта
-  населенные пункты

Примечание. Документ с подписью и оттиском печати (при наличии) лица, составившего описание местоположения границ объекта, предоставляется в орган, осуществляющий государственный кадастровый учет и государственную регистрацию прав.