



ПРАВИТЕЛЬСТВО ТВЕРСКОЙ ОБЛАСТИ

ПОСТАНОВЛЕНИЕ

05.03.2022

№ 170-пп

г. Тверь

Об утверждении графического описания местоположения границ особо охраняемой природной территории регионального значения – государственного природного заказника «Болото Большое Никитинское»

В соответствии с Федеральным законом от 14.03.1995 № 33-ФЗ «Об особо охраняемых природных территориях», законом Тверской области от 08.12.2010 № 108-ЗО «Об особо охраняемых природных территориях в Тверской области», с учетом решения Комиссии при Правительстве Тверской области по вопросам организации и функционирования особо охраняемых природных территорий от 16.06.2021 № 4 Правительство Тверской области постановляет:

1. Определить уточненное наименование особо охраняемой природной территории Тверской области государственного природного заказника «Болото Больше-Никитинское (Ракитинское)», указанной в пункте 115 списка особо охраняемых природных территорий, утвержденного распоряжением Администрации Тверской области от 21.07.1995 № 657-р «О расширении площади особо охраняемых природных территорий области»: особо охраняемая природная территория регионального значения – государственный природный заказник «Болото Большое Никитинское».

2. Утвердить графическое описание местоположения границ особо охраняемой природной территории регионального значения – государственного природного заказника «Болото Большое Никитинское» (прилагается).

3. Министерству природных ресурсов и экологии Тверской области направить в орган, осуществляющий государственный кадастровый учет и государственную регистрацию прав, комплект документов, необходимый для внесения сведений о границах особо охраняемой природной территории регионального значения, указанной в пункте 2 настоящего постановления, в установленном порядке.

4. Контроль за исполнением настоящего постановления возложить на заместителя Председателя Правительства Тверской области, курирующего вопросы экологии.

Отчет об исполнении постановления представить в трехмесячный срок со дня его вступления в силу.

5. Настоящее постановление вступает в силу со дня его официального опубликования.

**Губернатор
Тверской области**



И.М. Руденя

Приложение
к постановлению Правительства
Тверской области
от 05.03.2022 № 170-пп

Графическое описание местоположения границ
особо охраняемой природной территории регионального значения –
государственного природного заказника
«Болото Большое Никитинское»

Раздел 1

Сведения об объекте		
Особо охраняемая природная территория регионального значения – государственный природный заказник «Болото Большое Никитинское» (далее – объект)		
№ п/п	Характеристики объекта	Описание характеристик
1	2	3
1	Местоположение объекта	Сандовский муниципальный округ Тверской области
2	Площадь объекта +/- величина погрешности определения площади (Р +/- Дельта Р)	6 634 251 кв.м (\pm 45 075 кв.м)
3	Иные характеристики объекта	-

Раздел 2

Сведения о местоположении границ объекта					
1. Система координат МСК-69, зона 2					
2. Сведения о характерных точках границ объекта					
Обозначение характерных точек границ	Координаты, м		Метод определения координат характерной точки	Средняя квадратическая погрешность положения характерной точки (Mt), м	Описание обозначения точки на местности (при наличии)
	X	Y			
1	2	3	4	5	6
Внешний контур 1					
1	477768.01	2306903.87	Картометрический	5.00	-

2. Сведения о характерных точках границ объекта					
Обозначение характерных точек границ	Координаты, м		Метод определения координат характерной точки	Средняя квадратическая погрешность положения характерной точки (Mt), м	Описание обозначения точки на местности (при наличии)
	X	Y			
1	2	3	4	5	6
2	477824.05	2307303.51	Картометрический	5.00	-
3	477642.99	2308003.66	Картометрический	5.00	-
4	477577.78	2308133.52	Картометрический	5.00	-
5	477522.25	2308102.53	Картометрический	5.00	-
6	477437.43	2308083.95	Картометрический	5.00	-
7	477395.67	2308077.99	Картометрический	5.00	-
8	477326.76	2308049.46	Картометрический	5.00	-
9	477291.77	2308045.69	Картометрический	5.00	-
10	477251.57	2308047.70	Картометрический	5.00	-
11	477180.72	2308056.22	Картометрический	5.00	-
12	477060.64	2308035.01	Картометрический	5.00	-
13	476975.55	2308029.37	Картометрический	5.00	-
14	476898.10	2308029.96	Картометрический	5.00	-
15	476798.25	2308004.54	Картометрический	5.00	-
16	476749.16	2308003.18	Картометрический	5.00	-
17	476606.57	2308132.70	Картометрический	5.00	-
18	476577.03	2308275.99	Картометрический	5.00	-
19	476569.91	2308349.12	Картометрический	5.00	-
20	476556.20	2308548.32	Картометрический	5.00	-
21	476539.58	2308700.97	Картометрический	5.00	-
22	476527.78	2308823.93	Картометрический	5.00	-
23	476516.80	2308932.08	Картометрический	5.00	-
24	476500.98	2309068.82	Картометрический	5.00	-

2. Сведения о характерных точках границ объекта					
Обозначение характерных точек границ	Координаты, м		Метод определения координат характерной точки	Средняя квадратическая погрешность положения характерной точки (Mt), м	Описание обозначения точки на местности (при наличии)
	X	Y			
1	2	3	4	5	6
25	476489.79	2309163.20	Картометрический	5.00	-
26	476481.53	2309214.25	Картометрический	5.00	-
27	476453.17	2309369.03	Картометрический	5.00	-
28	476436.01	2309239.57	Картометрический	5.00	-
29	476166.71	2309314.22	Картометрический	5.00	-
30	476176.05	2309518.85	Картометрический	5.00	-
31	476367.74	2309486.40	Картометрический	5.00	-
32	476364.51	2309406.29	Картометрический	5.00	-
33	476449.78	2309385.47	Картометрический	5.00	-
34	476405.49	2309611.49	Картометрический	5.00	-
35	476287.29	2309782.06	Картометрический	5.00	-
36	476230.00	2309867.32	Картометрический	5.00	-
37	476232.39	2309905.11	Картометрический	5.00	-
38	476323.91	2309960.97	Картометрический	5.00	-
39	476412.56	2310007.15	Картометрический	5.00	-
40	476477.12	2309943.96	Картометрический	5.00	-
41	476548.65	2309981.22	Картометрический	5.00	-
42	476602.31	2309937.27	Картометрический	5.00	-
43	476657.90	2309968.53	Картометрический	5.00	-
44	476798.73	2310011.01	Картометрический	5.00	-
45	476934.34	2310098.94	Картометрический	5.00	-
46	476997.67	2310113.84	Картометрический	5.00	-
47	477033.45	2310018.50	Картометрический	5.00	-

2. Сведения о характерных точках границ объекта					
Обозначение характерных точек границ	Координаты, м		Метод определения координат характерной точки	Средняя квадратическая погрешность положения характерной точки (Mt), м	Описание обозначения точки на местности (при наличии)
	X	Y			
1	2	3	4	5	6
48	477032.34	2309998.85	Картометрический	5.00	-
49	477275.08	2309965.67	Картометрический	5.00	-
50	477363.23	2310190.87	Картометрический	5.00	-
51	477445.64	2310385.49	Картометрический	5.00	-
52	477470.81	2310439.11	Картометрический	5.00	-
53	477518.45	2310509.32	Картометрический	5.00	-
54	477798.20	2310543.33	Картометрический	5.00	-
55	477947.38	2310547.50	Картометрический	5.00	-
56	478136.78	2310553.19	Картометрический	5.00	-
57	478215.92	2310557.09	Картометрический	5.00	-
58	478309.39	2310561.69	Картометрический	5.00	-
59	478335.76	2310562.98	Картометрический	5.00	-
60	478471.25	2310570.52	Картометрический	5.00	-
61	478632.17	2310580.88	Картометрический	5.00	-
62	478806.28	2310622.77	Картометрический	5.00	-
63	478944.25	2310653.57	Картометрический	5.00	-
64	479085.67	2310634.55	Картометрический	5.00	-
65	479201.32	2310590.54	Картометрический	5.00	-
66	479238.98	2310565.63	Картометрический	5.00	-
67	479260.20	2310546.31	Картометрический	5.00	-
68	479274.85	2310562.58	Картометрический	5.00	-
69	479276.93	2310581.50	Картометрический	5.00	-
70	479153.10	2310649.02	Картометрический	5.00	-

2. Сведения о характерных точках границ объекта					
Обозначение характерных точек границ	Координаты, м		Метод определения координат характерной точки	Средняя квадратическая погрешность положения характерной точки (M _t), м	Описание обозначения точки на местности (при наличии)
	X	Y			
1	2	3	4	5	6
71	478982.06	2310694.72	Картометрический	5.00	-
72	478860.37	2310671.67	Картометрический	5.00	-
73	478745.00	2310684.29	Картометрический	5.00	-
74	478675.58	2310639.01	Картометрический	5.00	-
75	478544.53	2310668.77	Картометрический	5.00	-
76	478505.93	2310769.02	Картометрический	5.00	-
77	478524.10	2310842.52	Картометрический	5.00	-
78	478553.63	2310894.20	Картометрический	5.00	-
79	478545.97	2310897.88	Картометрический	5.00	-
80	478501.95	2310861.31	Картометрический	5.00	-
81	478456.97	2310799.70	Картометрический	5.00	-
82	478431.71	2310754.98	Картометрический	5.00	-
83	478391.51	2310741.43	Картометрический	5.00	-
84	478440.54	2310690.34	Картометрический	5.00	-
85	478442.94	2310676.68	Картометрический	5.00	-
86	478430.16	2310659.35	Картометрический	5.00	-
87	478402.97	2310655.03	Картометрический	5.00	-
88	478370.44	2310654.68	Картометрический	5.00	-
89	478345.33	2310636.53	Картометрический	5.00	-
90	478308.90	2310631.61	Картометрический	5.00	-
91	478159.33	2310636.41	Картометрический	5.00	-
92	478128.03	2310637.85	Картометрический	5.00	-
93	478099.90	2310658.37	Картометрический	5.00	-

2. Сведения о характерных точках границ объекта					
Обозначение характерных точек границ	Координаты, м		Метод определения координат характерной точки	Средняя квадратическая погрешность положения характерной точки (Mt), м	Описание обозначения точки на местности (при наличии)
	X	Y			
1	2	3	4	5	6
94	478096.95	2310760.84	Картометрический	5.00	-
95	478005.64	2310756.70	Картометрический	5.00	-
96	477906.66	2310749.18	Картометрический	5.00	-
97	477843.33	2310730.45	Картометрический	5.00	-
98	477758.46	2310676.73	Картометрический	5.00	-
99	477686.64	2310659.49	Картометрический	5.00	-
100	477609.22	2310657.69	Картометрический	5.00	-
101	477513.21	2310619.21	Картометрический	5.00	-
102	477383.84	2310610.47	Картометрический	5.00	-
103	477269.13	2310626.42	Картометрический	5.00	-
104	477237.64	2310635.55	Картометрический	5.00	-
105	477255.01	2310539.30	Картометрический	5.00	-
106	477252.48	2310512.66	Картометрический	5.00	-
107	477243.37	2310499.24	Картометрический	5.00	-
108	477193.61	2310493.56	Картометрический	5.00	-
109	477152.15	2310547.81	Картометрический	5.00	-
110	477028.04	2310543.70	Картометрический	5.00	-
111	476933.92	2310517.22	Картометрический	5.00	-
112	476947.96	2310417.24	Картометрический	5.00	-
113	476950.21	2310344.39	Картометрический	5.00	-
114	476979.50	2310216.82	Картометрический	5.00	-
115	476953.31	2310191.84	Картометрический	5.00	-
116	476869.60	2310186.77	Картометрический	5.00	-

2. Сведения о характерных точках границ объекта					
Обозначение характерных точек границ	Координаты, м		Метод определения координат характерной точки	Средняя квадратическая погрешность положения характерной точки (Mt), м	Описание обозначения точки на местности (при наличии)
	X	Y			
1	2	3	4	5	6
117	476850.06	2310113.43	Картометрический	5.00	-
118	476757.14	2310131.93	Картометрический	5.00	-
119	476621.74	2310125.84	Картометрический	5.00	-
120	476607.14	2310295.70	Картометрический	5.00	-
121	476680.02	2310333.64	Картометрический	5.00	-
122	476637.88	2310459.07	Картометрический	5.00	-
123	476626.24	2310493.70	Картометрический	5.00	-
124	476581.27	2310584.21	Картометрический	5.00	-
125	476589.50	2310618.39	Картометрический	5.00	-
126	476429.16	2310600.95	Картометрический	5.00	-
127	476355.11	2310577.10	Картометрический	5.00	-
128	476393.71	2310552.69	Картометрический	5.00	-
129	476438.97	2310471.84	Картометрический	5.00	-
130	476417.95	2310370.00	Картометрический	5.00	-
131	476365.90	2310356.68	Картометрический	5.00	-
132	476295.41	2310318.87	Картометрический	5.00	-
133	476276.33	2310289.71	Картометрический	5.00	-
134	476127.68	2310208.88	Картометрический	5.00	-
135	476082.69	2310238.75	Картометрический	5.00	-
136	476063.30	2310274.02	Картометрический	5.00	-
137	476024.84	2310285.90	Картометрический	5.00	-
138	476018.35	2310318.87	Картометрический	5.00	-
139	475984.87	2310306.35	Картометрический	5.00	-

2. Сведения о характерных точках границ объекта					
Обозначение характерных точек границ	Координаты, м		Метод определения координат характерной точки	Средняя квадратическая погрешность положения характерной точки (Mt), м	Описание обозначения точки на местности (при наличии)
	X	Y			
1	2	3	4	5	6
140	476014.37	2310271.41	Картометрический	5.00	-
141	476059.18	2310175.50	Картометрический	5.00	-
142	476052.12	2310162.72	Картометрический	5.00	-
143	475995.49	2310135.46	Картометрический	5.00	-
144	475958.79	2310147.71	Картометрический	5.00	-
145	475859.18	2310259.36	Картометрический	5.00	-
146	475738.41	2310213.63	Картометрический	5.00	-
147	475818.01	2310133.50	Картометрический	5.00	-
148	475868.42	2310064.39	Картометрический	5.00	-
149	475906.09	2310068.45	Картометрический	5.00	-
150	475989.00	2310061.53	Картометрический	5.00	-
151	476036.50	2310022.67	Картометрический	5.00	-
152	476033.45	2309996.12	Картометрический	5.00	-
153	476018.71	2309972.27	Картометрический	5.00	-
154	476024.52	2309961.83	Картометрический	5.00	-
155	476067.20	2309977.31	Картометрический	5.00	-
156	476081.73	2309963.33	Картометрический	5.00	-
157	476094.98	2309910.37	Картометрический	5.00	-
158	476087.53	2309886.61	Картометрический	5.00	-
159	476068.45	2309859.97	Картометрический	5.00	-
160	476076.20	2309834.77	Картометрический	5.00	-
161	476057.12	2309802.37	Картометрический	5.00	-
162	476022.52	2309773.57	Картометрический	5.00	-

2. Сведения о характерных точках границ объекта					
Обозначение характерных точек границ	Координаты, м		Метод определения координат характерной точки	Средняя квадратическая погрешность положения характерной точки (Mt), м	Описание обозначения точки на местности (при наличии)
	X	Y			
1	2	3	4	5	6
163	476011.27	2309739.16	Картометрический	5.00	-
164	476057.95	2309741.34	Картометрический	5.00	-
165	476159.09	2309666.22	Картометрический	5.00	-
166	476151.31	2309617.06	Картометрический	5.00	-
167	476125.42	2309572.54	Картометрический	5.00	-
168	476113.88	2309531.85	Картометрический	5.00	-
169	476077.17	2309499.87	Картометрический	5.00	-
170	475983.97	2309538.59	Картометрический	5.00	-
171	475879.81	2309618.17	Картометрический	5.00	-
172	475930.39	2309690.50	Картометрический	5.00	-
173	475893.49	2309756.56	Картометрический	5.00	-
174	475778.42	2309700.03	Картометрический	5.00	-
175	475768.48	2309714.51	Картометрический	5.00	-
176	475740.48	2309737.80	Картометрический	5.00	-
177	475691.09	2309709.21	Картометрический	5.00	-
178	475670.41	2309719.29	Картометрический	5.00	-
179	475649.86	2309749.90	Картометрический	5.00	-
180	475605.28	2309762.48	Картометрический	5.00	-
181	475595.93	2309829.07	Картометрический	5.00	-
182	475553.26	2309831.58	Картометрический	5.00	-
183	475553.98	2309790.68	Картометрический	5.00	-
184	475561.85	2309758.65	Картометрический	5.00	-
185	475598.16	2309738.72	Картометрический	5.00	-

2. Сведения о характерных точках границ объекта					
Обозначение характерных точек границ	Координаты, м		Метод определения координат характерной точки	Средняя квадратическая погрешность положения характерной точки (Mt), м	Описание обозначения точки на местности (при наличии)
	X	Y			
1	2	3	4	5	6
186	475569.37	2309718.61	Картометрический	5.00	-
187	475570.02	2309699.84	Картометрический	5.00	-
188	475592.65	2309685.44	Картометрический	5.00	-
189	475595.23	2309676.80	Картометрический	5.00	-
190	475557.40	2309662.40	Картометрический	5.00	-
191	475546.41	2309663.84	Картометрический	5.00	-
192	475523.15	2309703.79	Картометрический	5.00	-
193	475489.85	2309700.90	Картометрический	5.00	-
194	475480.49	2309738.34	Картометрический	5.00	-
195	475463.36	2309751.65	Картометрический	5.00	-
196	475453.96	2309718.59	Картометрический	5.00	-
197	475450.18	2309683.51	Картометрический	5.00	-
198	475439.25	2309663.28	Картометрический	5.00	-
199	475421.79	2309662.73	Картометрический	5.00	-
200	475402.09	2309727.71	Картометрический	5.00	-
201	475378.18	2309752.90	Картометрический	5.00	-
202	475353.94	2309753.97	Картометрический	5.00	-
203	475310.80	2309711.70	Картометрический	5.00	-
204	475305.31	2309686.53	Картометрический	5.00	-
205	475307.70	2309657.55	Картометрический	5.00	-
206	475288.17	2309633.52	Картометрический	5.00	-
207	475257.02	2309631.28	Картометрический	5.00	-
208	475224.54	2309634.90	Картометрический	5.00	-

2. Сведения о характерных точках границ объекта					
Обозначение характерных точек границ	Координаты, м		Метод определения координат характерной точки	Средняя квадратическая погрешность положения характерной точки (Mt), м	Описание обозначения точки на местности (при наличии)
	X	Y			
1	2	3	4	5	6
209	475168.31	2309631.75	Картометрический	5.00	-
210	475145.83	2309613.57	Картометрический	5.00	-
211	475124.32	2309577.93	Картометрический	5.00	-
212	475135.62	2309534.73	Картометрический	5.00	-
213	475133.83	2309492.98	Картометрический	5.00	-
214	475126.64	2309468.57	Картометрический	5.00	-
215	475102.23	2309427.86	Картометрический	5.00	-
216	475047.26	2309380.97	Картометрический	5.00	-
217	474998.92	2309354.50	Картометрический	5.00	-
218	474947.19	2309342.98	Картометрический	5.00	-
219	474942.98	2309330.02	Картометрический	5.00	-
220	474955.91	2309303.02	Картометрический	5.00	-
221	474991.42	2309269.04	Картометрический	5.00	-
222	475032.85	2309256.08	Картометрический	5.00	-
223	475089.06	2309192.18	Картометрический	5.00	-
224	475091.37	2309128.34	Картометрический	5.00	-
225	475072.54	2309097.50	Картометрический	5.00	-
226	475054.06	2309174.48	Картометрический	5.00	-
227	475010.57	2309204.60	Картометрический	5.00	-
228	474967.19	2309204.03	Картометрический	5.00	-
229	474913.53	2309234.98	Картометрический	5.00	-
230	474891.23	2309220.82	Картометрический	5.00	-
231	474994.42	2309028.41	Картометрический	5.00	-

2. Сведения о характерных точках границ объекта					
Обозначение характерных точек границ	Координаты, м		Метод определения координат характерной точки	Средняя квадратическая погрешность положения характерной точки (Mt), м	Описание обозначения точки на местности (при наличии)
	X	Y			
1	2	3	4	5	6
232	475040.49	2308975.11	Картометрический	5.00	-
233	475072.80	2308913.20	Картометрический	5.00	-
234	475086.68	2308875.77	Картометрический	5.00	-
235	475083.76	2308841.93	Картометрический	5.00	-
236	475046.08	2308782.17	Картометрический	5.00	-
237	474928.68	2308633.49	Картометрический	5.00	-
238	474923.50	2308610.09	Картометрический	5.00	-
239	474883.40	2308555.73	Картометрический	5.00	-
240	474864.97	2308542.77	Картометрический	5.00	-
241	474761.83	2308513.59	Картометрический	5.00	-
242	474789.29	2308438.72	Картометрический	5.00	-
243	474791.86	2308390.49	Картометрический	5.00	-
244	474783.44	2308344.77	Картометрический	5.00	-
245	474812.30	2308260.35	Картометрический	5.00	-
246	474822.37	2308061.92	Картометрический	5.00	-
247	474893.09	2307970.79	Картометрический	5.00	-
248	474920.30	2307901.45	Картометрический	5.00	-
249	474913.70	2307875.06	Картометрический	5.00	-
250	474942.28	2307804.68	Картометрический	5.00	-
251	474960.95	2307768.06	Картометрический	5.00	-
252	475013.00	2307678.83	Картометрический	5.00	-
253	475080.54	2307682.67	Картометрический	5.00	-
254	475126.34	2307662.42	Картометрический	5.00	-

2. Сведения о характерных точках границ объекта					
Обозначение характерных точек границ	Координаты, м		Метод определения координат характерной точки	Средняя квадратическая погрешность положения характерной точки (Mt), м	Описание обозначения точки на местности (при наличии)
	X	Y			
1	2	3	4	5	6
255	475117.44	2307632.68	Картометрический	5.00	-
256	475169.14	2307668.14	Картометрический	5.00	-
257	475262.96	2307662.98	Картометрический	5.00	-
258	475342.74	2307627.70	Картометрический	5.00	-
259	475419.78	2307561.43	Картометрический	5.00	-
260	475414.08	2307478.06	Картометрический	5.00	-
261	475463.26	2307438.33	Картометрический	5.00	-
262	475526.40	2307523.04	Картометрический	5.00	-
263	475570.98	2307533.23	Картометрический	5.00	-
264	475603.92	2307525.82	Картометрический	5.00	-
265	475716.62	2307465.33	Картометрический	5.00	-
266	475750.48	2307397.95	Картометрический	5.00	-
267	475831.53	2307284.92	Картометрический	5.00	-
268	475806.84	2307258.39	Картометрический	5.00	-
269	476045.57	2307220.45	Картометрический	5.00	-
270	476264.23	2307171.88	Картометрический	5.00	-
271	476318.86	2307217.46	Картометрический	5.00	-
272	476401.38	2307213.78	Картометрический	5.00	-
273	476418.45	2307181.89	Картометрический	5.00	-
274	476393.26	2307144.29	Картометрический	5.00	-
275	476381.83	2307102.09	Картометрический	5.00	-
276	476477.88	2307014.00	Картометрический	5.00	-
277	476686.11	2307034.53	Картометрический	5.00	-

2. Сведения о характерных точках границ объекта					
Обозначение характерных точек границ	Координаты, м		Метод определения координат характерной точки	Средняя квадратическая погрешность положения характерной точки (Mt), м	Описание обозначения точки на местности (при наличии)
	X	Y			
1	2	3	4	5	6
278	476679.99	2307094.63	Картометрический	5.00	-
279	476898.95	2307188.32	Картометрический	5.00	-
280	477110.71	2307278.93	Картометрический	5.00	-
281	477163.23	2307138.82	Картометрический	5.00	-
282	477231.31	2307158.75	Картометрический	5.00	-
283	477275.09	2307170.77	Картометрический	5.00	-
284	477409.05	2306964.53	Картометрический	5.00	-
285	477389.18	2306896.89	Картометрический	5.00	-
286	477380.70	2306832.74	Картометрический	5.00	-
287	477384.85	2306819.41	Картометрический	5.00	-
1	477768.01	2306903.87	Картометрический	5.00	-
Внутренний контур					
288	477088.88	2310207.47	Картометрический	5.00	-
289	477076.18	2310333.97	Картометрический	5.00	-
290	477068.47	2310421.70	Картометрический	5.00	-
291	477021.18	2310446.18	Картометрический	5.00	-
292	476971.74	2310430.28	Картометрический	5.00	-
293	476964.45	2310340.46	Картометрический	5.00	-
294	476994.12	2310200.40	Картометрический	5.00	-
288	477088.88	2310207.47	Картометрический	5.00	-
Внешний контур 2					
295	476060.98	2305010.01	Картометрический	5.00	-
296	476078.88	2305257.82	Картометрический	5.00	-

2. Сведения о характерных точках границ объекта					
Обозначение характерных точек границ	Координаты, м		Метод определения координат характерной точки	Средняя квадратическая погрешность положения характерной точки (Mt), м	Описание обозначения точки на местности (при наличии)
	X	Y			
1	2	3	4	5	6
297	475881.78	2305392.53	Картометрический	5.00	-
298	475851.32	2305472.70	Картометрический	5.00	-
299	475857.30	2305508.75	Картометрический	5.00	-
300	476157.76	2305693.24	Картометрический	5.00	-
301	476310.83	2305790.20	Картометрический	5.00	-
302	476215.56	2305775.68	Картометрический	5.00	-
303	476173.53	2305854.01	Картометрический	5.00	-
304	476296.18	2305900.40	Картометрический	5.00	-
305	476387.79	2305911.83	Картометрический	5.00	-
306	476446.47	2305954.24	Картометрический	5.00	-
307	476490.51	2305941.78	Картометрический	5.00	-
308	476542.29	2305983.31	Картометрический	5.00	-
309	476570.33	2305953.39	Картометрический	5.00	-
310	476641.03	2305997.82	Картометрический	5.00	-
311	476641.30	2306013.80	Картометрический	5.00	-
312	476601.47	2306033.47	Картометрический	5.00	-
313	476557.53	2306028.86	Картометрический	5.00	-
314	476517.93	2305991.75	Картометрический	5.00	-
315	476436.84	2306016.23	Картометрический	5.00	-
316	476400.89	2305968.96	Картометрический	5.00	-
317	476345.86	2305972.60	Картометрический	5.00	-
318	476366.60	2306067.81	Картометрический	5.00	-
319	476373.48	2306194.91	Картометрический	5.00	-

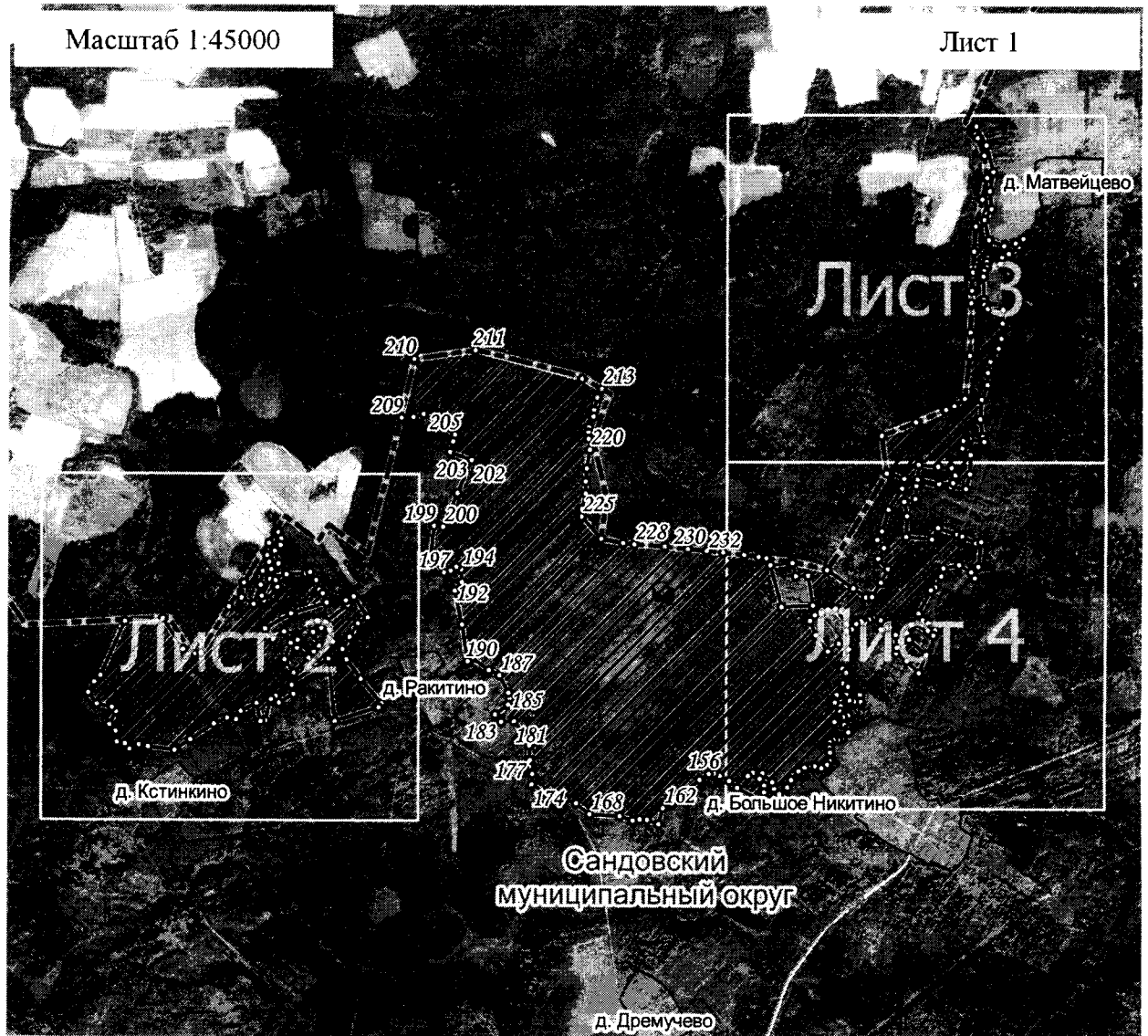
2. Сведения о характерных точках границ объекта					
Обозначение характерных точек границ	Координаты, м		Метод определения координат характерной точки	Средняя квадратическая погрешность положения характерной точки (Mt), м	Описание обозначения точки на местности (при наличии)
	X	Y			
1	2	3	4	5	6
320	476382.44	2306222.50	Картометрический	5.00	-
321	476330.45	2306261.88	Картометрический	5.00	-
322	476268.86	2306283.03	Картометрический	5.00	-
323	476243.52	2306306.63	Картометрический	5.00	-
324	476185.49	2306331.53	Картометрический	5.00	-
325	476113.22	2306099.93	Картометрический	5.00	-
326	476016.16	2305930.10	Картометрический	5.00	-
327	475947.36	2305982.39	Картометрический	5.00	-
328	475997.80	2306054.02	Картометрический	5.00	-
329	475981.95	2306137.75	Картометрический	5.00	-
330	476069.03	2306270.15	Картометрический	5.00	-
331	476060.52	2306327.44	Картометрический	5.00	-
332	476171.00	2306470.42	Картометрический	5.00	-
333	476199.84	2306457.95	Картометрический	5.00	-
334	476225.29	2306509.61	Картометрический	5.00	-
335	476090.49	2306602.05	Картометрический	5.00	-
336	476052.03	2306536.72	Картометрический	5.00	-
337	475964.30	2306483.56	Картометрический	5.00	-
338	475884.79	2306437.78	Картометрический	5.00	-
339	475817.31	2306463.80	Картометрический	5.00	-
340	475691.87	2306557.03	Картометрический	5.00	-
341	475531.97	2306693.23	Картометрический	5.00	-
342	475507.36	2306674.61	Картометрический	5.00	-

2. Сведения о характерных точках границ объекта					
Обозначение характерных точек границ	Координаты, м		Метод определения координат характерной точки	Средняя квадратическая погрешность положения характерной точки (Mt), м	Описание обозначения точки на местности (при наличии)
	X	Y			
1	2	3	4	5	6
343	475418.72	2306386.57	Картометрический	5.00	-
344	475821.06	2306345.93	Картометрический	5.00	-
345	475670.05	2306111.90	Картометрический	5.00	-
346	475650.46	2306105.69	Картометрический	5.00	-
347	475592.14	2306117.39	Картометрический	5.00	-
348	475534.33	2306022.87	Картометрический	5.00	-
349	475579.47	2306000.53	Картометрический	5.00	-
350	475557.33	2305970.51	Картометрический	5.00	-
351	475418.06	2305931.39	Картометрический	5.00	-
352	475414.83	2305902.17	Картометрический	5.00	-
353	475531.13	2305875.79	Картометрический	5.00	-
354	475479.68	2305772.51	Картометрический	5.00	-
355	475426.12	2305741.88	Картометрический	5.00	-
356	475435.88	2305684.25	Картометрический	5.00	-
357	475397.14	2305596.25	Картометрический	5.00	-
358	475295.37	2305440.25	Картометрический	5.00	-
359	475236.13	2305349.39	Картометрический	5.00	-
360	475226.89	2305336.92	Картометрический	5.00	-
361	475249.44	2305162.78	Картометрический	5.00	-
362	475261.48	2305101.91	Картометрический	5.00	-
363	475233.44	2305040.55	Картометрический	5.00	-
364	475266.53	2305012.45	Картометрический	5.00	-
365	475277.01	2304959.09	Картометрический	5.00	-




2. Сведения о характерных точках границ объекта					
Обозначение характерных точек границ	Координаты, м		Метод определения координат характерной точки	Средняя квадратическая погрешность положения характерной точки (Mt), м	Описание обозначения точки на местности (при наличии)
	X	Y			
1	2	3	4	5	6
366	475347.42	2304949.35	Картометрический	5.00	-
367	475390.50	2304909.76	Картометрический	5.00	-
368	475474.72	2304953.53	Картометрический	5.00	-
369	475501.91	2304925.95	Картометрический	5.00	-
370	475523.00	2304826.31	Картометрический	5.00	-
371	475597.90	2304771.19	Картометрический	5.00	-
372	475666.36	2304809.80	Картометрический	5.00	-
373	475708.20	2304850.53	Картометрический	5.00	-
295	476060.98	2305010.01	Картометрический	5.00	-
Внутренний контур 1					
374	475923.55	2306097.49	Картометрический	5.00	-
375	475962.43	2306131.35	Картометрический	5.00	-
376	475944.21	2306143.24	Картометрический	5.00	-
377	475890.78	2306139.29	Картометрический	5.00	-
378	475828.06	2306214.98	Картометрический	5.00	-
379	475729.20	2306118.08	Картометрический	5.00	-
380	475817.73	2306057.75	Картометрический	5.00	-
374	475923.55	2306097.49	Картометрический	5.00	-
Внутренний контур 2					
381	475994.68	2306243.99	Картометрический	5.00	-
382	476020.10	2306297.71	Картометрический	5.00	-
383	476007.16	2306350.04	Картометрический	5.00	-
384	475932.84	2306375.73	Картометрический	5.00	-

2. Сведения о характерных точках границ объекта					
Обозначение характерных точек границ	Координаты, м		Метод определения координат характерной точки	Средняя квадратическая погрешность положения характерной точки (Mt), м	Описание обозначения точки на местности (при наличии)
	X	Y			
1	2	3	4	5	6
385	475851.38	2306259.88	Картометрический	5.00	-
386	475867.92	2306248.81	Картометрический	5.00	-
387	475905.83	2306283.66	Картометрический	5.00	-
381	475994.68	2306243.99	Картометрический	5.00	-
Внутренний контур 3					
388	476336.82	2305962.52	Картометрический	5.00	-
389	476328.03	2305997.57	Картометрический	5.00	-
390	476284.94	2306008.53	Картометрический	5.00	-
391	476200.87	2305945.35	Картометрический	5.00	-
392	476198.04	2305921.29	Картометрический	5.00	-
393	476225.84	2305907.60	Картометрический	5.00	-
388	476336.82	2305962.52	Картометрический	5.00	-
3. Сведения о характерных точках части (частей) границы объекта					
Обозначение характерных точек части границы	Координаты, м		Метод определения координат характерной точки	Средняя квадратическая погрешность положения характерной точки (Mt), м	Описание обозначения точки на местности (при наличии)
	X	Y			
1	2	3	4	5	6
-	-	-	-	-	-

План границ объекта

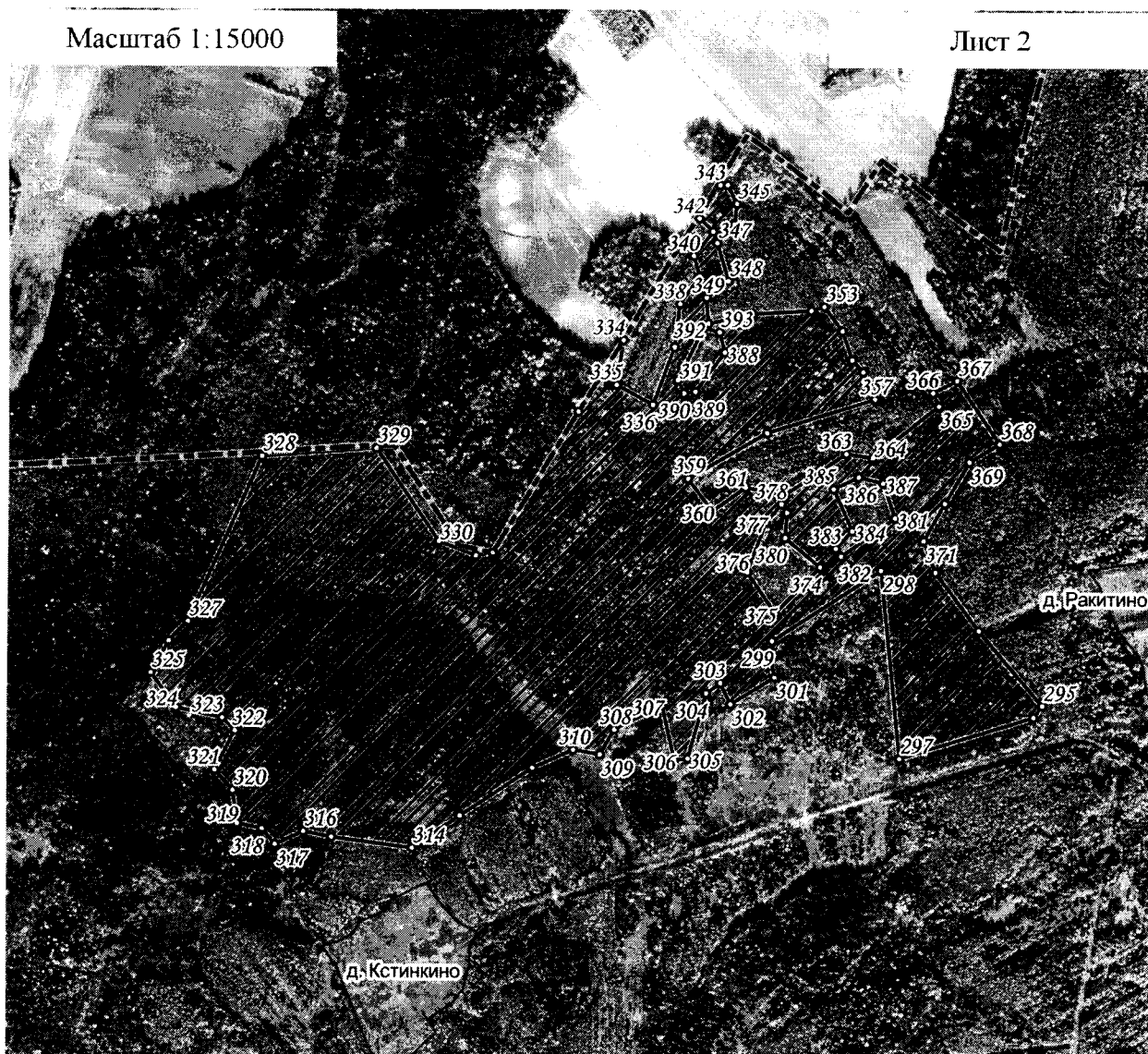


Используемые условные знаки и обозначения:


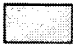

- ²⁴ характерная точка границы объекта
-  территория объекта
-  населенные пункты
-  проектная граница между Тверской и Новгородской областями

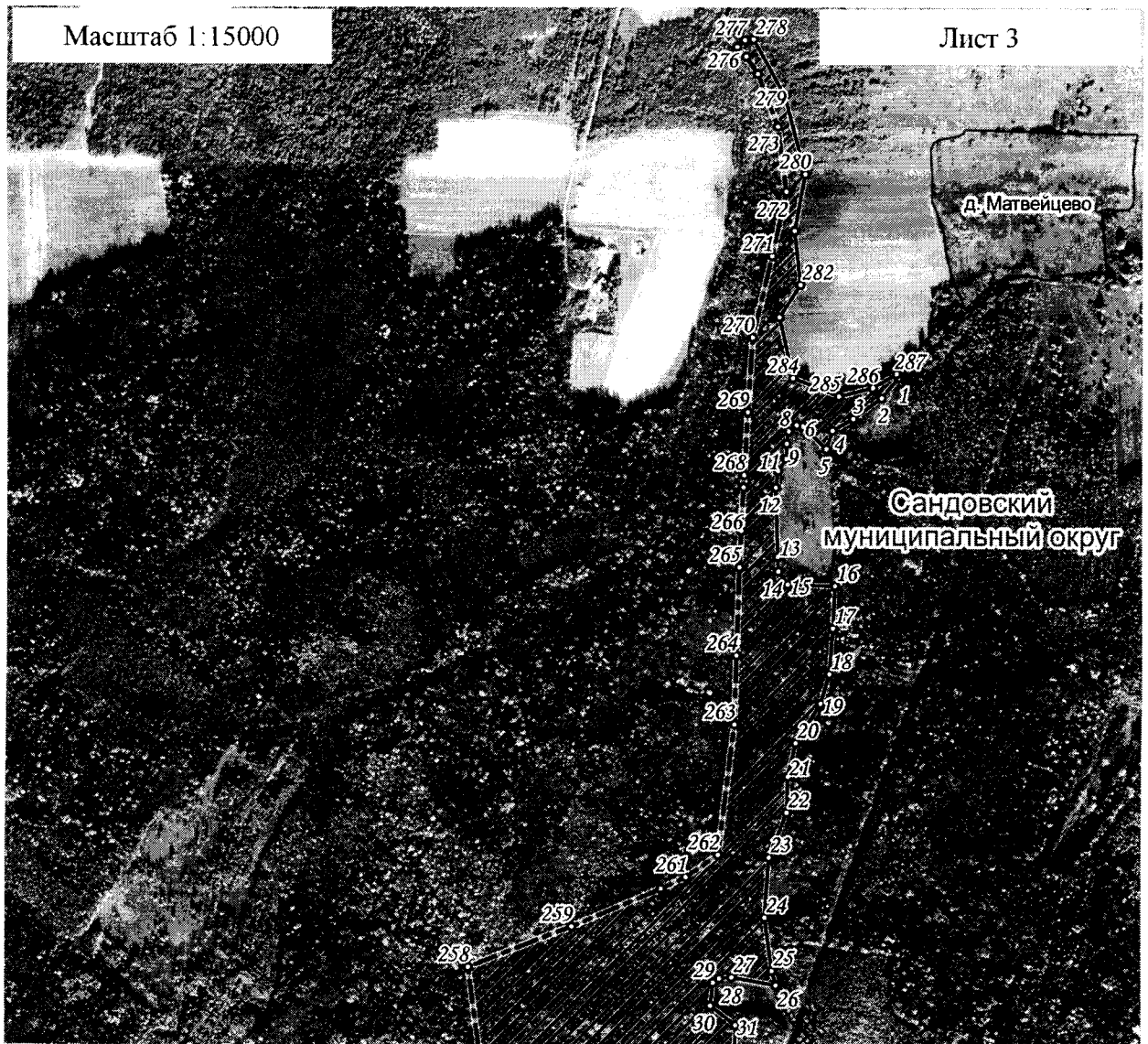
Масштаб 1:15000

Лист 2


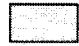



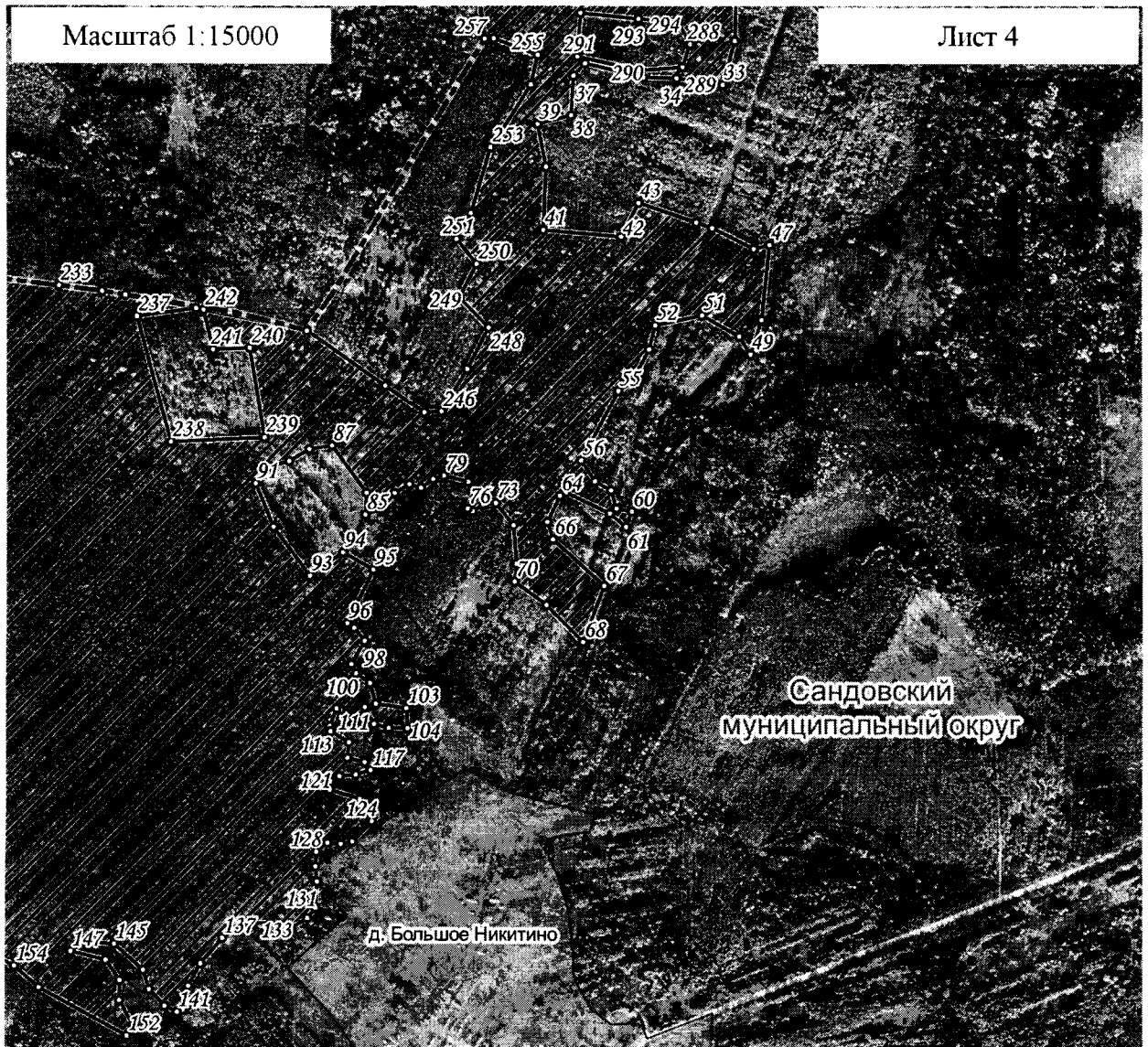
Используемые условные знаки и обозначения:

- ²⁴ характерная точка границы объекта
-  территория объекта
-  населенные пункты
-  проектная граница между Тверской и Новгородской областями






Используемые условные знаки и обозначения:

- 24 характерная точка границы объекта
-  территория объекта
-  населенные пункты
-  проектная граница между Тверской и Новгородской областями



Используемые условные знаки и обозначения:

- 24 характерная точка границы объекта
-  территория объекта
-  населенные пункты
-  проектная граница между Тверской и Новгородской областями

Примечание. Документ с подписью и оттиском печати (при наличии) лица, составившего описание местоположения границ объекта, предоставляется в орган, осуществляющий государственный кадастровый учет и государственную регистрацию прав.