



ПРАВИТЕЛЬСТВО ТВЕРСКОЙ ОБЛАСТИ

ПОСТАНОВЛЕНИЕ

05.03.2022

№ 173-пп

г. Тверь

Об утверждении графического описания местоположения границ особо охраняемой природной территории регионального значения – памятника природы «Лесные массивы вокруг с. Рождество»

В соответствии с Федеральным законом от 14.03.1995 № 33-ФЗ «Об особо охраняемых природных территориях», законом Тверской области от 08.12.2010 № 108-ЗО «Об особо охраняемых природных территориях в Тверской области», с учетом решения Комиссии при Правительстве Тверской области по вопросам организации и функционирования особо охраняемых природных территорий от 16.06.2021 № 4 Правительство Тверской области постановляет:

1. Утвердить графическое описание местоположения границ особо охраняемой природной территории регионального значения – памятника природы «Лесные массивы вокруг с. Рождество» (прилагается).

2. Министерству природных ресурсов и экологии Тверской области направить в орган, осуществляющий государственный кадастровый учет и государственную регистрацию прав, комплект документов, необходимый для внесения сведений о границах особо охраняемой природной территории регионального значения, указанной в пункте 1 настоящего постановления, в установленном порядке.

3. Контроль за исполнением настоящего постановления возложить на заместителя Председателя Правительства Тверской области, курирующего вопросы экологии.

Отчет об исполнении постановления представить в трехмесячный срок со дня его вступления.

4. Настоящее постановление вступает в силу со дня его официального опубликования.

**Губернатор
Тверской области**



И.М. Руденя

Приложение
к постановлению Правительства
Тверской области
от 05.03.2022 № 173-пп

Графическое описание местоположения границ
особо охраняемой природной территории регионального значения –
памятника природы
«Лесные массивы вокруг с. Рождество»

Раздел 1

Сведения об объекте		
Особо охраняемая природная территория регионального значения – памятника природы «Лесные массивы вокруг с. Рождество» (далее – объект)		
№ п/п	Характеристики объекта	Описание характеристик
1	2	3
1	Местоположение объекта	Фировский муниципальный район Тверской области
2	Площадь объекта +/- величина погрешности определения площади (Р +/- Дельта Р)	1 972 031 кв. м (\pm 14 048 кв. м)
3	Иные характеристики объекта	-

Раздел 2

Сведения о местоположении границ объекта					
1. Система координат МСК-69, зона 2					
2. Сведения о характерных точках границ объекта					
Обозначение характерных точек границ	Координаты, м		Метод определения координат характерной точки	Средняя квадратическая погрешность положения характерной точки (Mt), м	Описание обозначения точки на местности (при наличии)
	X	Y			
1	2	3	4	5	6
Контур 1					
1	374211.23	2148190.11	Картометрический	5.00	–

2. Сведения о характерных точках границ объекта					
Обозначение характерных точек границ	Координаты, м		Метод определения координат характерной точки	Средняя квадратическая погрешность положения характерной точки (Mt), м	Описание обозначения точки на местности (при наличии)
	X	Y			
1	2	3	4	5	6
2	374333.76	2148398.66	Картометрический	5.00	–
3	374290.42	2148529.16	Картометрический	5.00	–
4	374272.94	2148579.34	Картометрический	5.00	–
5	374184.22	2148842.91	Картометрический	5.00	–
6	374144.78	2148959.97	Картометрический	5.00	–
7	373358.88	2148856.06	Картометрический	5.00	–
8	373364.77	2148565.03	Картометрический	5.00	–
9	373214.36	2148553.34	Картометрический	5.00	–
10	373237.70	2148265.23	Картометрический	5.00	–
11	372983.59	2148305.88	Картометрический	5.00	–
12	373028.00	2147592.09	Картометрический	5.00	–
13	373047.20	2147613.17	Картометрический	5.00	–
14	373228.89	2147749.55	Картометрический	5.00	–
15	373370.92	2147856.16	Картометрический	5.00	–
16	373640.35	2148058.41	Картометрический	5.00	–
1	374211.23	2148190.11	Картометрический	5.00	–
Контур 2					
17	374136.64	2148984.22	Картометрический	5.00	–
18	374134.40	2148991.91	Картометрический	5.00	–
19	374126.41	2149013.91	Картометрический	5.00	–
20	374119.99	2149030.95	Картометрический	5.00	–
21	374058.20	2149004.66	Картометрический	5.00	–
22	373990.71	2149006.84	Картометрический	5.00	–

2. Сведения о характерных точках границ объекта					
Обозначение характерных точек границ	Координаты, м		Метод определения координат характерной точки	Средняя квадратическая погрешность положения характерной точки (Mt), м	Описание обозначения точки на местности (при наличии)
	X	Y			
1	2	3	4	5	6
23	373932.02	2149038.37	Картометрический	5.00	–
24	373914.60	2149057.61	Картометрический	5.00	–
25	373920.34	2149074.79	Картометрический	5.00	–
26	373917.09	2149097.46	Картометрический	5.00	–
27	373885.93	2149123.41	Картометрический	5.00	–
28	373859.38	2149121.37	Картометрический	5.00	–
29	373831.52	2149110.30	Картометрический	5.00	–
30	373795.39	2149109.41	Картометрический	5.00	–
31	373778.30	2149112.71	Картометрический	5.00	–
32	373653.33	2149176.63	Картометрический	5.00	–
33	373618.93	2149183.53	Картометрический	5.00	–
34	373576.55	2149175.43	Картометрический	5.00	–
35	373518.13	2149142.82	Картометрический	5.00	–
36	373510.03	2149131.48	Картометрический	5.00	–
37	373412.35	2149078.20	Картометрический	5.00	–
38	373400.21	2149063.95	Картометрический	5.00	–
39	373392.76	2149047.57	Картометрический	5.00	–
40	373384.96	2149040.38	Картометрический	5.00	–
41	373375.69	2149011.29	Картометрический	5.00	–
42	373375.58	2148919.93	Картометрический	5.00	–
43	373368.27	2148904.88	Картометрический	5.00	–
44	373360.07	2148903.11	Картометрический	5.00	–
45	373359.24	2148881.35	Картометрический	5.00	–

2. Сведения о характерных точках границ объекта					
Обозначение характерных точек границ	Координаты, м		Метод определения координат характерной точки	Средняя квадратическая погрешность положения характерной точки (Mt), м	Описание обозначения точки на местности (при наличии)
	X	Y			
1	2	3	4	5	6
17	374136.64	2148984.22	Картометрический	5.00	–
Контур 3					
46	375772.99	2148890.83	Картометрический	5.00	–
47	375806.86	2148942.52	Картометрический	5.00	–
48	375621.59	2149043.63	Картометрический	5.00	–
49	375583.58	2148955.21	Картометрический	5.00	–
50	375682.65	2148887.65	Картометрический	5.00	–
51	375710.79	2148921.09	Картометрический	5.00	–
46	375772.99	2148890.83	Картометрический	5.00	–
Контур 4					
52	374141.49	2149079.12	Картометрический	5.00	–
53	374170.02	2149126.42	Картометрический	5.00	–
54	374168.14	2149160.20	Картометрический	5.00	–
55	374156.13	2149181.23	Картометрический	5.00	–
56	374142.62	2149239.06	Картометрический	5.00	–
57	374128.35	2149252.55	Картометрический	5.00	–
58	374077.67	2149268.69	Картометрический	5.00	–
59	373921.28	2149234.35	Картометрический	5.00	–
60	373967.08	2149387.55	Картометрический	5.00	–
61	374039.02	2149401.88	Картометрический	5.00	–
62	373956.76	2149615.53	Картометрический	5.00	–
63	373953.33	2149624.43	Картометрический	5.00	–
64	373928.30	2149689.43	Картометрический	5.00	–

2. Сведения о характерных точках границ объекта					
Обозначение характерных точек границ	Координаты, м		Метод определения координат характерной точки	Средняя квадратическая погрешность положения характерной точки (Mt), м	Описание обозначения точки на местности (при наличии)
	X	Y			
1	2	3	4	5	6
65	373924.54	2149707.27	Картометрический	5.00	–
66	373928.59	2149710.23	Картометрический	5.00	–
67	373928.99	2149710.55	Картометрический	5.00	–
68	373921.01	2149738.80	Картометрический	5.00	–
69	373904.85	2149791.70	Картометрический	5.00	–
70	373905.97	2149827.75	Картометрический	5.00	–
71	373903.05	2149907.88	Картометрический	5.00	–
72	373858.45	2149989.32	Картометрический	5.00	–
73	373824.13	2150014.45	Картометрический	5.00	–
74	373820.37	2150017.20	Картометрический	5.00	–
75	373739.88	2150076.13	Картометрический	5.00	–
76	373453.56	2150141.92	Картометрический	5.00	–
77	373540.93	2150400.01	Картометрический	5.00	–
78	373485.30	2150583.60	Картометрический	5.00	–
79	373239.68	2150553.63	Картометрический	5.00	–
80	372927.81	2150532.05	Картометрический	5.00	–
81	373149.40	2150111.00	Картометрический	5.00	–
82	373310.05	2149791.56	Картометрический	5.00	–
83	373461.08	2149505.78	Картометрический	5.00	–
84	373525.65	2149340.98	Картометрический	5.00	–
85	373459.20	2149143.14	Картометрический	5.00	–
86	373533.98	2149188.89	Картометрический	5.00	–
87	373601.34	2149209.45	Картометрический	5.00	–

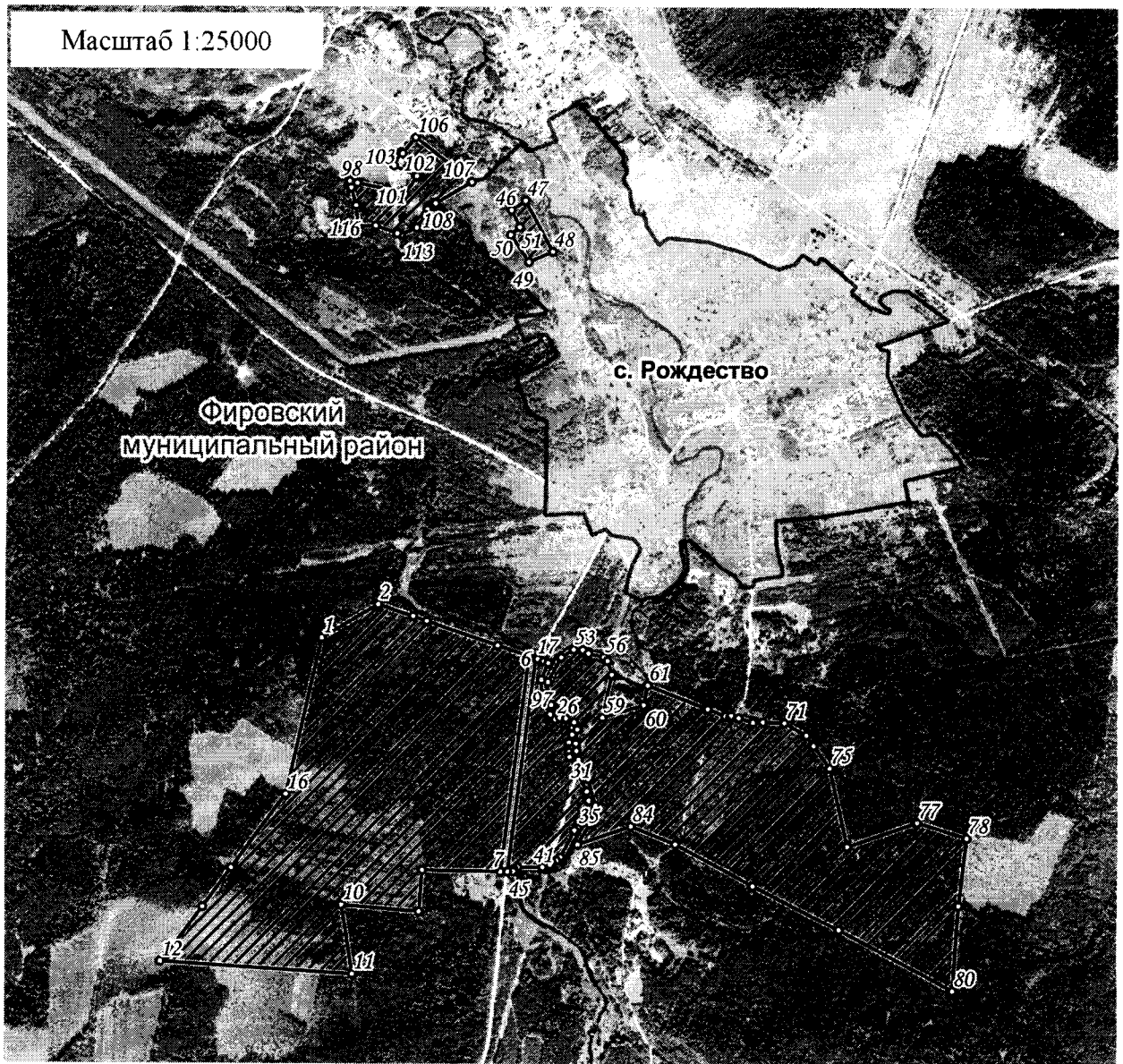
2. Сведения о характерных точках границ объекта					
Обозначение характерных точек границ	Координаты, м		Метод определения координат характерной точки	Средняя квадратическая погрешность положения характерной точки (Mt), м	Описание обозначения точки на местности (при наличии)
	X	Y			
1	2	3	4	5	6
88	373697.58	2149181.81	Картометрический	5.00	–
89	373767.95	2149146.28	Картометрический	5.00	–
90	373800.45	2149137.47	Картометрический	5.00	–
91	373827.04	2149135.05	Картометрический	5.00	–
92	373877.84	2149141.19	Картометрический	5.00	–
93	373904.06	2149128.88	Картометрический	5.00	–
94	373943.47	2149066.94	Картометрический	5.00	–
95	373967.12	2149042.53	Картометрический	5.00	–
96	374007.29	2149026.02	Картометрический	5.00	–
97	374049.71	2149029.77	Картометрический	5.00	–
52	374141.49	2149079.12	Картометрический	5.00	–
Контур 5					
98	375877.45	2148289.69	Картометрический	5.00	–
99	375871.12	2148317.20	Картометрический	5.00	–
100	375848.51	2148428.65	Картометрический	5.00	–
101	375830.85	2148494.46	Картометрический	5.00	–
102	375896.54	2148539.11	Картометрический	5.00	–
103	375934.19	2148453.51	Картометрический	5.00	–
104	375982.47	2148479.85	Картометрический	5.00	–
105	375977.62	2148485.59	Картометрический	5.00	–
106	376037.03	2148534.63	Картометрический	5.00	–
107	375875.15	2148742.96	Картометрический	5.00	–
108	375797.34	2148608.00	Картометрический	5.00	–

2. Сведения о характерных точках границ объекта					
Обозначение характерных точек границ	Координаты, м		Метод определения координат характерной точки	Средняя квадратическая погрешность положения характерной точки (Mt), м	Описание обозначения точки на местности (при наличии)
	X	Y			
1	2	3	4	5	6
109	375780.51	2148585.11	Картометрический	5.00	–
110	375775.05	2148577.53	Картометрический	5.00	–
111	375755.57	2148570.63	Картометрический	5.00	–
112	375708.53	2148538.56	Картометрический	5.00	–
113	375682.91	2148480.33	Картометрический	5.00	–
114	375687.82	2148466.15	Картометрический	5.00	–
115	375715.45	2148386.40	Картометрический	5.00	–
116	375713.04	2148321.36	Картометрический	5.00	–
117	375790.12	2148312.93	Картометрический	5.00	–
118	375853.95	2148294.87	Картометрический	5.00	–
98	375877.45	2148289.69	Картометрический	5.00	–



3. Сведения о характерных точках части (частей) границы объекта

Обозначение характерных точек части границы	Координаты, м		Метод определения координат характерной точки	Средняя квадратическая погрешность положения характерной точки (Mt), м	Описание обозначения точки на местности (при наличии)
	X	Y			
1	2	3	4	5	6
-	-	-	-	-	-

План границ объекта



Используемые условные знаки и обозначения:

- ²⁴ характерная точка границы объекта
-  территория объекта
-  населенные пункты

Примечание. Документ с подписью и оттиском печати (при наличии) лица, составившего описание местоположения границ объекта, предоставляется в орган, осуществляющий государственный кадастровый учет и государственную регистрацию прав.