



**ПРАВИТЕЛЬСТВО
ТВЕРСКОЙ ОБЛАСТИ**

ПОСТАНОВЛЕНИЕ

05.03.2022

№ 174-пп

г. Тверь

**Об утверждении графического описания
местоположения границ особо охраняемой
природной территории регионального значения –
государственного природного заказника
«Болото Лонницкое»**

В соответствии с Федеральным законом от 14.03.1995 № 33-ФЗ «Об особо охраняемых природных территориях», законом Тверской области от 08.12.2010 № 108-ЗО «Об особо охраняемых природных территориях в Тверской области», с учетом решения Комиссии при Правительстве Тверской области по вопросам организации и функционирования особо охраняемых природных территорий от 18.12.2020 № 9 Правительство Тверской области постановляет:

1. Утвердить графическое описание местоположения границ особо охраняемой природной территории регионального значения – государственного природного заказника «Болото Лонницкое» (прилагается).

2. Министерству природных ресурсов и экологии Тверской области направить в орган, осуществляющий государственный кадастровый учет и государственную регистрацию прав, комплект документов, необходимый для внесения сведений о границах особо охраняемой природной территории регионального значения, указанной в пункте 1 настоящего постановления, в установленном порядке.

3. Контроль за исполнением настоящего постановления возложить на заместителя Председателя Правительства Тверской области, курирующего вопросы экологии.

Отчет об исполнении постановления представить в трехмесячный срок со дня его вступления в силу.

4. Настоящее постановление вступает в силу со дня его официального опубликования.

**Губернатор
Тверской области**



И.М. Руденя

Приложение
к постановлению Правительства
Тверской области
от 05.03.2022 № 174-пп

Графическое описание местоположения границ
особо охраняемой природной территории регионального значения –
государственного природного заказника «Болото Лонницкое»

Раздел 1

Сведения об объекте		
Особо охраняемая природная территория регионального значения – государственный природный заказник «Болото Лонницкое» (далее – объект)		
№ п/п	Характеристики объекта	Описание характеристик
1	2	3
1	Местоположение объекта	Фировский муниципальный район Тверской области
2	Площадь объекта +/- величина погрешности определения площади (Р +/- Дельта Р)	1 363 813 кв. м (\pm 12 456 кв. м)
3	Иные характеристики объекта	-

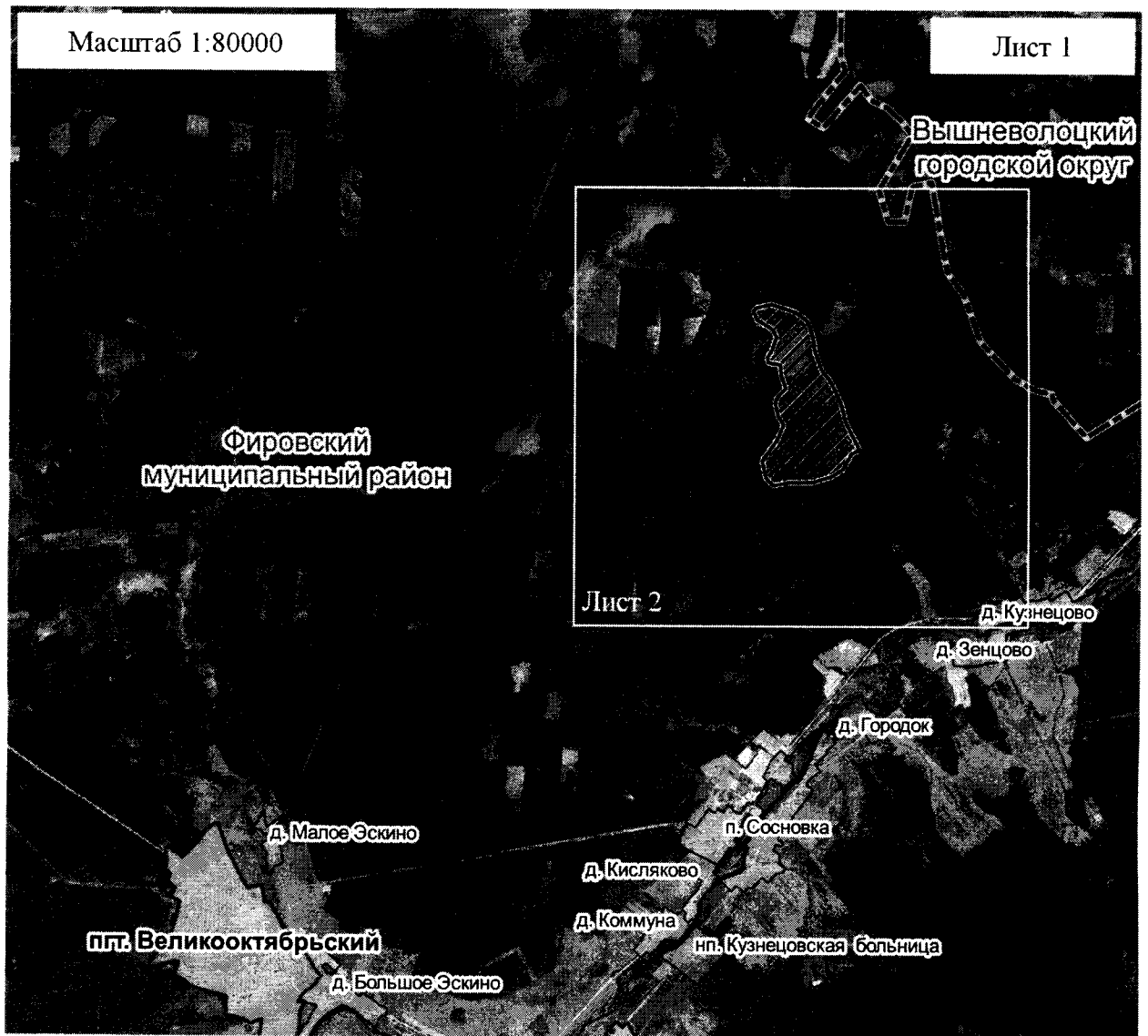
Раздел 2

Сведения о местоположении границ объекта					
1. Система координат МСК-69, зона 2					
2. Сведения о характерных точках границ объекта					
Обозначение характерных точек границ	Координаты, м		Метод определения координат характерной точки	Средняя квадратическая погрешность положения характерной точки (Mt), м	Описание обозначения точки на местности (при наличии)
	X	Y			
1	2	3	4	5	6
1	362119.39	2157149.61	Картометрический	5.00	–
2	361944.19	2157054.17	Картометрический	5.00	–
3	361856.32	2156920.66	Картометрический	5.00	–

2. Сведения о характерных точках границ объекта					
Обозначение характерных точек границ	Координаты, м		Метод определения координат характерной точки	Средняя квадратическая погрешность положения характерной точки (Mt), м	Описание обозначения точки на местности (при наличии)
	X	Y			
1	2	3	4	5	6
4	361791.29	2156702.19	Картометрический	5.00	–
5	361784.77	2156423.14	Картометрический	5.00	–
6	361750.20	2156240.95	Картометрический	5.00	–
7	361839.00	2156156.34	Картометрический	5.00	–
8	362040.24	2156114.29	Картометрический	5.00	–
9	362288.92	2156293.67	Картометрический	5.00	–
10	362450.05	2156359.63	Картометрический	5.00	–
11	362559.89	2156295.71	Картометрический	5.00	–
12	362711.83	2156260.54	Картометрический	5.00	–
13	362781.96	2156294.72	Картометрический	5.00	–
14	362872.73	2156384.84	Картометрический	5.00	–
15	363023.97	2156328.09	Картометрический	5.00	–
16	363142.91	2156321.45	Картометрический	5.00	–
17	363167.40	2156181.01	Картометрический	5.00	–
18	363226.69	2156168.46	Картометрический	5.00	–
19	363302.19	2156216.96	Картометрический	5.00	–
20	363460.09	2156273.23	Картометрический	5.00	–
21	363545.84	2156233.41	Картометрический	5.00	–
22	363662.55	2156046.01	Картометрический	5.00	–
23	363759.65	2156001.89	Картометрический	5.00	–
24	363799.06	2156037.90	Картометрический	5.00	–
25	363837.53	2156212.85	Картометрический	5.00	–
26	363750.24	2156488.10	Картометрический	5.00	–

2. Сведения о характерных точках границ объекта					
Обозначение характерных точек границ	Координаты, м		Метод определения координат характерной точки	Средняя квадратическая погрешность положения характерной точки (Mt), м	Описание обозначения точки на местности (при наличии)
	X	Y			
1	2	3	4	5	6
27	363649.16	2156631.30	Картометрический	5.00	–
28	363469.44	2156698.19	Картометрический	5.00	–
29	363292.29	2156723.31	Картометрический	5.00	–
30	363084.69	2156799.23	Картометрический	5.00	–
31	362933.91	2156916.56	Картометрический	5.00	–
32	362696.85	2157028.88	Картометрический	5.00	–
33	362478.67	2157085.54	Картометрический	5.00	–
34	362166.62	2157243.74	Картометрический	5.00	–
1	362119.39	2157149.61	Картометрический	5.00	–
3. Сведения о характерных точках части (частей) границы объекта					
Обозначение характерных точек части границы	Координаты, м		Метод определения координат характерной точки	Средняя квадратическая погрешность положения характерной точки (Mt), м	Описание обозначения точки на местности (при наличии)
	X	Y			
1	2	3	4	5	6
-	-	-	-	-	-

План границ объекта



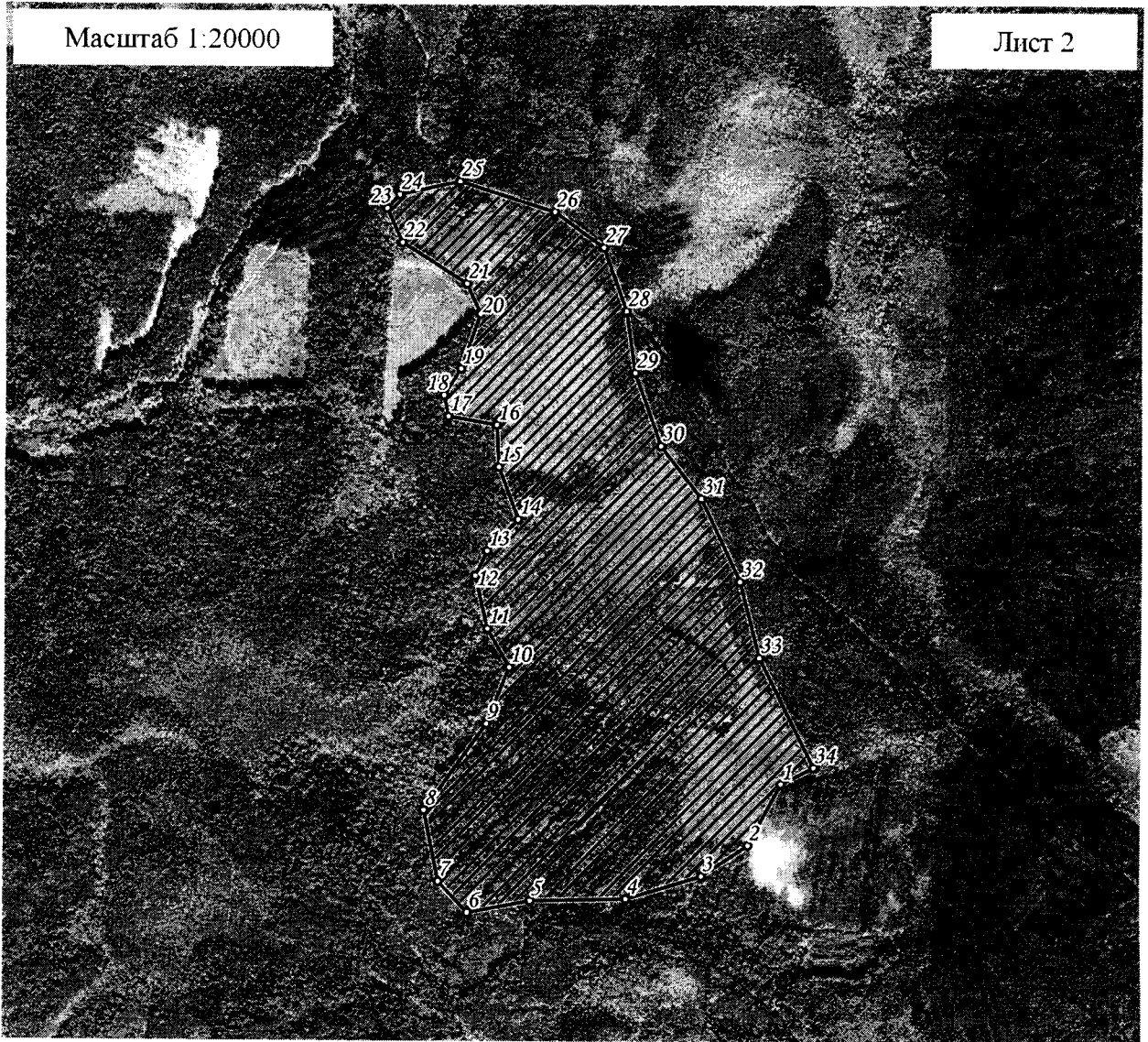
Используемые условные знаки и обозначения:

○²⁴ характерная точка границы объекта

 территория объекта

Масштаб 1:20000

Лист 2



Используемые условные знаки и обозначения:

○24 характерная точка границы объекта

▨ территория объекта

Примечание. Документ с подписью и оттиском печати (при наличии) лица, составившего описание местоположения границ объекта, предоставляется в орган, осуществляющий государственный кадастровый учет и государственную регистрацию прав.