



ПРАВИТЕЛЬСТВО ТВЕРСКОЙ ОБЛАСТИ

ПОСТАНОВЛЕНИЕ

05.03.2022

№ 171-пп

г. Тверь

Об утверждении графического описания местоположения границ особо охраняемой природной территории регионального значения – государственного природного заказника «Болото Тепловское»

В соответствии с Федеральным законом от 14.03.1995 № 33-ФЗ «Об особо охраняемых природных территориях», законом Тверской области от 08.12.2010 № 108-ЗО «Об особо охраняемых природных территориях в Тверской области», с учетом решения Комиссии при Правительстве Тверской области по вопросам организации и функционирования особо охраняемых природных территорий от 16.06.2021 № 4 Правительство Тверской области постановляет:

1. Определить уточненное наименование особо охраняемой природной территории Тверской области государственного природного заказника «Болото Теплое», указанной в пункте 106 списка особо охраняемых природных территорий, утвержденного распоряжением Администрации Тверской области от 21.07.1995 № 657-р «О расширении площади особо охраняемых природных территорий области»: особо охраняемая природная территория регионального значения – государственный природный заказник «Болото Тепловское».

2. Утвердить графическое описание местоположения границ особо охраняемой природной территории регионального значения – государственного природного заказника «Болото Тепловское» (прилагается).

3. Министерству природных ресурсов и экологии Тверской области направить в орган, осуществляющий государственный кадастровый учет и государственную регистрацию прав, комплект документов, необходимый для внесения сведений о границах особо охраняемой природной территории регионального значения, указанной в пункте 2 настоящего постановления, в установленном порядке.

4. Контроль за исполнением настоящего постановления возложить на заместителя Председателя Правительства Тверской области, курирующего вопросы экологии.

Отчет об исполнении постановления представить в трехмесячный срок со дня его вступления в силу.

5. Настоящее постановление вступает в силу со дня его официального опубликования.

**Губернатор
Тверской области**



И.М. Руденя

Приложение
к постановлению Правительства
Тверской области
от 05.03.2022 № 171-пп

Графическое описание местоположения границ
особо охраняемой природной территории регионального значения –
государственного природного заказника
«Болото Тепловское»

Раздел 1

Сведения об объекте		
Особо охраняемая природная территория регионального значения – государственный природный заказник «Болото Тепловское» (далее – объект)		
№ п/п	Характеристики объекта	Описание характеристик
1	2	3
1	Местоположение объекта	Сандовский муниципальный округ Тверской области
2	Площадь объекта +/- величина погрешности определения площади (P +/- Дельта P)	6 911 924 кв.м (\pm 26 823 кв.м)
3	Иные характеристики объекта	-

Раздел 2

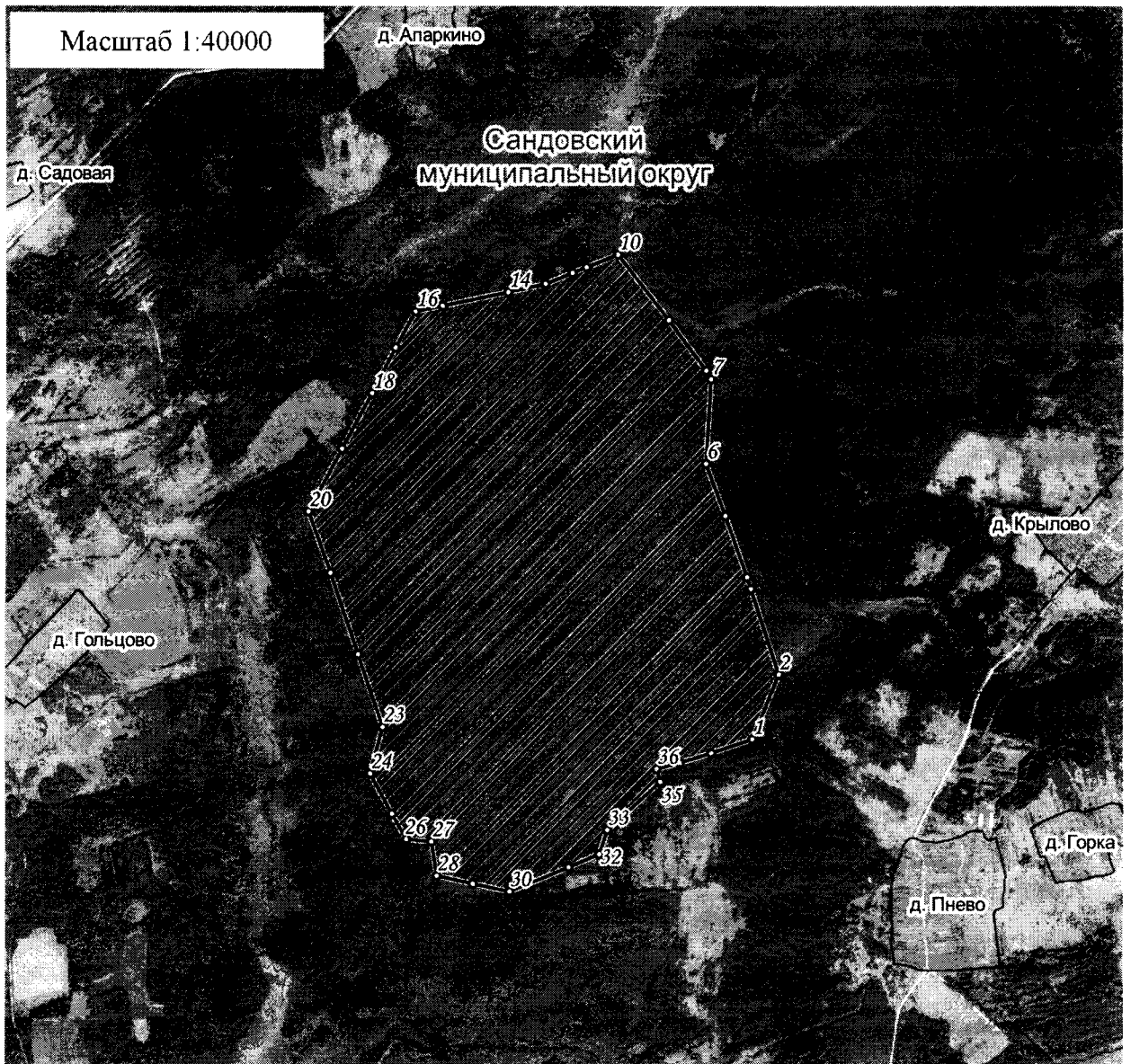
Сведения о местоположении границ объекта					
1. Система координат МСК-69, зона 2					
2. Сведения о характерных точках границ объекта					
Обозначение характерных точек границ	Координаты, м		Метод определения координат характерной точки	Средняя квадратическая погрешность положения характерной точки (Mt), м	Описание обозначения точки на местности (при наличии)
	X	Y			
1	2	3	4	5	6
1	454500.97	2300569.79	Картометрический	5.00	-

2. Сведения о характерных точках границ объекта					
Обозначение характерных точек границ	Координаты, м		Метод определения координат характерной точки	Средняя квадратическая погрешность положения характерной точки (Mt), м	Описание обозначения точки на местности (при наличии)
	X	Y			
1	2	3	4	5	6
2	454878.11	2300725.23	Картометрический	5.00	-
3	455374.01	2300560.35	Картометрический	5.00	-
4	455441.94	2300537.53	Картометрический	5.00	-
5	455799.28	2300409.13	Картометрический	5.00	-
6	456102.06	2300294.64	Картометрический	5.00	-
7	456596.02	2300325.52	Картометрический	5.00	-
8	456646.01	2300296.77	Картометрический	5.00	-
9	456938.59	2300076.87	Картометрический	5.00	-
10	457318.40	2299776.54	Картометрический	5.00	-
11	457246.26	2299590.02	Картометрический	5.00	-
12	457212.38	2299506.80	Картометрический	5.00	-
13	457147.94	2299345.60	Картометрический	5.00	-
14	457100.68	2299125.47	Картометрический	5.00	-
15	457021.64	2298737.94	Картометрический	5.00	-
16	456989.96	2298577.96	Картометрический	5.00	-
17	456781.14	2298459.78	Картометрический	5.00	-
18	456515.05	2298320.39	Картометрический	5.00	-
19	456187.93	2298142.98	Картометрический	5.00	-
20	455823.37	2297945.26	Картометрический	5.00	-
21	455466.93	2298075.06	Картометрический	5.00	-
22	454997.21	2298236.17	Картометрический	5.00	-
23	454571.28	2298382.26	Картометрический	5.00	-
24	454300.45	2298308.23	Картометрический	5.00	-


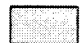
2. Сведения о характерных точках границ объекта					
Обозначение характерных точек границ	Координаты, м		Метод определения координат характерной точки	Средняя квадратическая погрешность положения характерной точки (Mt), м	Описание обозначения точки на местности (при наличии)
	X	Y			
1	2	3	4	5	6
25	454065.13	2298437.60	Картометрический	5.00	-
26	453918.09	2298522.76	Картометрический	5.00	-
27	453903.78	2298671.66	Картометрический	5.00	-
28	453705.77	2298702.43	Картометрический	5.00	-
29	453659.48	2298916.55	Картометрический	5.00	-
30	453613.62	2299131.93	Картометрический	5.00	-
31	453756.08	2299484.85	Картометрический	5.00	-
32	453831.56	2299666.81	Картометрический	5.00	-
33	453972.43	2299714.43	Картометрический	5.00	-
34	454055.07	2299807.45	Картометрический	5.00	-
35	454254.21	2300026.89	Картометрический	5.00	-
36	454328.37	2300005.27	Картометрический	5.00	-
37	454363.25	2300141.64	Картометрический	5.00	-
38	454420.46	2300327.17	Картометрический	5.00	-
1	454500.97	2300569.79	Картометрический	5.00	-
3. Сведения о характерных точках части (частей) границы объекта					
Обозначение характерных точек части границы	Координаты, м		Метод определения координат характерной точки	Средняя квадратическая погрешность положения характерной точки (Mt), м	Описание обозначения точки на местности (при наличии)
	X	Y			
1	2	3	4	5	6
-	-	-	-	-	-

Раздел 4

План границ объекта



Используемые условные знаки и обозначения:

- 24 характерная точка границы объекта
-  территория объекта
-  населенные пункты

Примечание. Документ с подписью и оттиском печати (при наличии) лица, составившего описание местоположения границ объекта, предоставляется в орган, осуществляющий государственный кадастровый учет и государственную регистрацию прав.