



ПРАВИТЕЛЬСТВО ТВЕРСКОЙ ОБЛАСТИ

ПОСТАНОВЛЕНИЕ

05.03.2022

№ 172-пп

г. Тверь

Об утверждении графического описания местоположения границ особо охраняемой природной территории регионального значения – государственного природного заказника «Болото Кузнецовское»

В соответствии с Федеральным законом от 14.03.1995 № 33-ФЗ «Об особо охраняемых природных территориях», законом Тверской области от 08.12.2010 № 108-ЗО «Об особо охраняемых природных территориях в Тверской области», с учетом решения Комиссии при Правительстве Тверской области по вопросам организации и функционирования особо охраняемых природных территорий от 16.06.2021 № 4 Правительство Тверской области постановляет:

1. Утвердить графическое описание местоположения границ особо охраняемой природной территории регионального значения – государственного природного заказника «Болото Кузнецовское» (прилагается).

2. Министерству природных ресурсов и экологии Тверской области направить в орган, осуществляющий государственный кадастровый учет и государственную регистрацию прав, комплект документов, необходимый для внесения сведений о границах особо охраняемой природной территории регионального значения, указанной в пункте 1 настоящего постановления, в установленном порядке.

3. Контроль за исполнением настоящего постановления возложить на заместителя Председателя Правительства Тверской области, курирующего вопросы экологии.

Отчет об исполнении постановления представить в трехмесячный срок со дня его вступления в силу.

4. Настоящее постановление вступает в силу со дня его официального опубликования.

**Губернатор
Тверской области**



И.М. Руденя

Приложение
к постановлению Правительства
Тверской области
от 05.03.2022 № 172-пп

Графическое описание местоположения границ
особо охраняемой природной территории регионального значения –
государственного природного заказника
«Болото Кузнецовское»

Раздел 1

Сведения об объекте		
Особо охраняемая природная территория регионального значения – государственный природный заказник «Болото Кузнецовское» (далее – объект)		
№ п/п	Характеристики объекта	Описание характеристик
1	2	3
1	Местоположение объекта	Фировский муниципальный район Тверской области
2	Площадь объекта +/- величина погрешности определения площади (Р +/- Дельта Р)	392 484 кв. м (\pm 7 424 кв. м)
3	Иные характеристики объекта	-

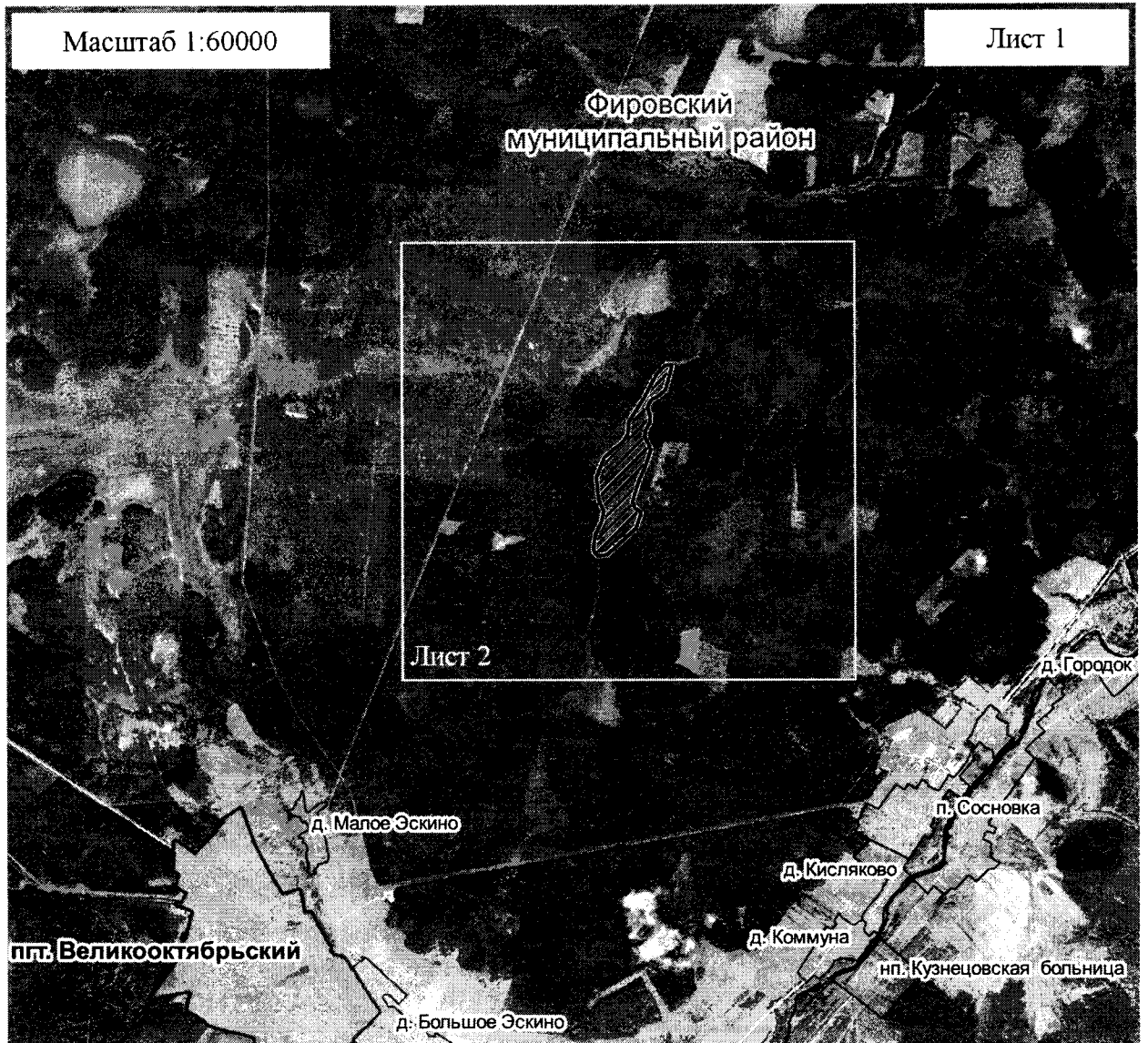
Раздел 2

Сведения о местоположении границ объекта					
1. Система координат МСК-69, зона 2					
2. Сведения о характерных точках границ объекта					
Обозначение характерных точек границ	Координаты, м		Метод определения координат характерной точки	Средняя квадратическая погрешность положения характерной точки (Mt), м	Описание обозначения точки на местности (при наличии)
	X	Y			
1	2	3	4	5	6
1	360006.40	2152991.81	Картометрический	5.00	–
2	359999.01	2152914.15	Картометрический	5.00	–


2. Сведения о характерных точках границ объекта					
Обозначение характерных точек границ	Координаты, м		Метод определения координат характерной точки	Средняя квадратическая погрешность положения характерной точки (Mt), м	Описание обозначения точки на местности (при наличии)
	X	Y			
1	2	3	4	5	6
3	360037.07	2152877.89	Картометрический	5.00	–
4	360080.48	2152875.85	Картометрический	5.00	–
5	360191.52	2152894.05	Картометрический	5.00	–
6	360292.45	2152946.10	Картометрический	5.00	–
7	360391.11	2152964.01	Картометрический	5.00	–
8	360488.20	2152919.89	Картометрический	5.00	–
9	360680.29	2152901.33	Картометрический	5.00	–
10	360851.98	2152972.15	Картометрический	5.00	–
11	360918.45	2153048.58	Картометрический	5.00	–
12	360972.26	2153127.37	Картометрический	5.00	–
13	361051.52	2153178.89	Картометрический	5.00	–
14	361154.89	2153185.64	Картометрический	5.00	–
15	361348.47	2153311.24	Картометрический	5.00	–
16	361568.58	2153428.18	Картометрический	5.00	–
17	361650.68	2153506.11	Картометрический	5.00	–
18	361653.41	2153568.16	Картометрический	5.00	–
19	361434.59	2153508.58	Картометрический	5.00	–
20	361389.38	2153457.89	Картометрический	5.00	–
21	361347.87	2153382.50	Картометрический	5.00	–
22	361283.64	2153349.94	Картометрический	5.00	–
23	361211.84	2153372.98	Картометрический	5.00	–
24	361156.12	2153371.62	Картометрический	5.00	–
25	361088.87	2153335.89	Картометрический	5.00	–


2. Сведения о характерных точках границ объекта					
Обозначение характерных точек границ	Координаты, м		Метод определения координат характерной точки	Средняя квадратическая погрешность положения характерной точки (Mt), м	Описание обозначения точки на местности (при наличии)
	X	Y			
1	2	3	4	5	6
26	361033.46	2153322.14	Картометрический	5.00	–
27	360964.45	2153357.65	Картометрический	5.00	–
28	360917.46	2153379.75	Картометрический	5.00	–
29	360786.94	2153334.72	Картометрический	5.00	–
30	360634.52	2153267.47	Картометрический	5.00	–
31	360472.77	2153217.03	Картометрический	5.00	–
32	360413.43	2153237.28	Картометрический	5.00	–
33	360378.01	2153292.20	Картометрический	5.00	–
34	360238.56	2153248.51	Картометрический	5.00	–
1	360006.40	2152991.81	Картометрический	5.00	–
3. Сведения о характерных точках части (частей) границы объекта					
Обозначение характерных точек части границы	Координаты, м		Метод определения координат характерной точки	Средняя квадратическая погрешность положения характерной точки (Mt), м	Описание обозначения точки на местности (при наличии)
	X	Y			
1	2	3	4	5	6
-	-	-	-	-	-

План границ объекта



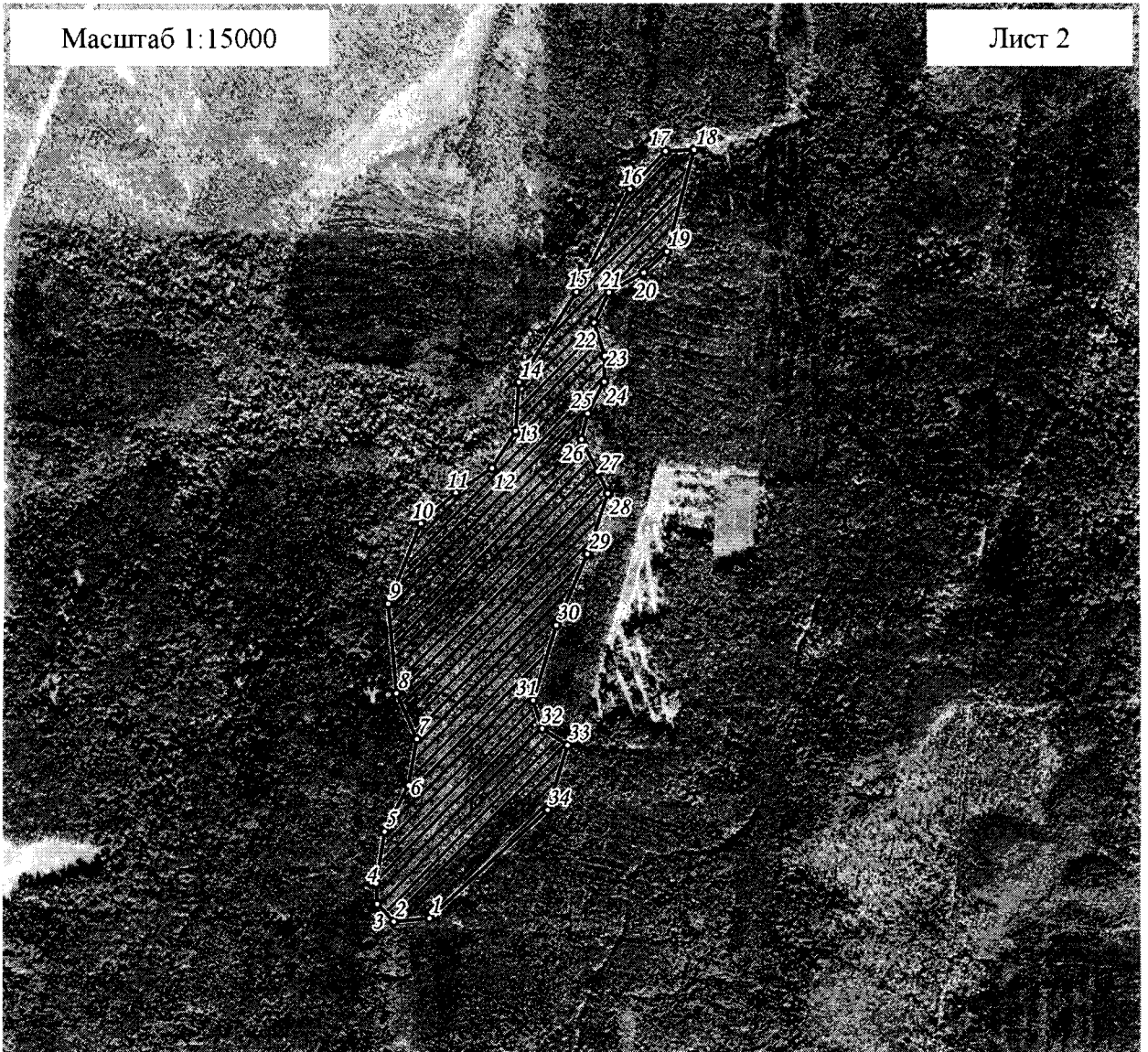
Используемые условные знаки и обозначения:

 территория объекта

 населенные пункты

Масштаб 1:15000

Лист 2



Используемые условные знаки и обозначения:

 территория объекта

○²⁴ характерная точка границы объекта

Примечание. Документ с подписью и оттиском печати (при наличии) лица, составившего описание местоположения границ объекта, предоставляется в орган, осуществляющий государственный кадастровый учет и государственную регистрацию прав.