



## ПРАВИТЕЛЬСТВО ТВЕРСКОЙ ОБЛАСТИ

### ПОСТАНОВЛЕНИЕ

05.03.2022

№ 168-пп

г. Тверь

**Об утверждении графического описания  
местоположения границ особо охраняемой  
природной территории регионального значения –  
государственного природного заказника  
«Болото Караваяевское»**

В соответствии с Федеральным законом от 14.03.1995 № 33-ФЗ «Об особо охраняемых природных территориях», законом Тверской области от 08.12.2010 № 108-ЗО «Об особо охраняемых природных территориях в Тверской области», с учетом решения Комиссии при Правительстве Тверской области по вопросам организации и функционирования особо охраняемых природных территорий от 16.06.2021 № 4 Правительство Тверской области постановляет:

1. Утвердить графическое описание местоположения границ особо охраняемой природной территории регионального значения – государственного природного заказника «Болото Караваяевское» (прилагается).

2. Министерству природных ресурсов и экологии Тверской области направить в орган, осуществляющий государственный кадастровый учет и государственную регистрацию прав, комплект документов, необходимый для внесения сведений о границах особо охраняемой природной территории регионального значения, указанной в пункте 1 настоящего постановления, в установленном порядке.

3. Контроль за исполнением настоящего постановления возложить на заместителя Председателя Правительства Тверской области, курирующего вопросы экологии.

Отчет об исполнении постановления представить в трехмесячный срок со дня его вступления в силу.

4. Настоящее постановление вступает в силу со дня его официального опубликования.

**Губернатор  
Тверской области**



**И.М. Руденя**

Приложение  
к постановлению Правительства  
Тверской области  
от 05.03.2022 № 168-пп

Графическое описание местоположения границ  
особо охраняемой природной территории регионального значения –  
государственного природного заказника  
«Болото Караваевское»

Раздел 1

Сведения об объекте		
Особо охраняемая природная территория регионального значения – государственный природный заказник «Болото Караваевское» (далее – объект)		
№ п/п	Характеристики объекта	Описание характеристик
1	2	3
1	Местоположение объекта	Сандовский муниципальный округ Тверской области
2	Площадь объекта +/- величина погрешности определения площади (P +/- Дельта P)	6 140 838 кв.м ( $\pm$ 25 134 кв.м)
3	Иные характеристики объекта	-

Раздел 2

Сведения о местоположении границ объекта					
1. Система координат МСК-69, зона 2					
2. Сведения о характерных точках границ объекта					
Обозначение характерных точек границ	Координаты, м		Метод определения координат характерной точки	Средняя квадратическая погрешность положения характерной точки (Mt), м	Описание обозначения точки на местности (при наличии)
	X	Y			
1	2	3	4	5	6
-	-	-	-	-	-

3. Сведения о характерных точках части (частей) границы объекта					
Обозначение характерных точек части границы	Координаты, м		Метод определения координат характерной точки	Средняя квадратическая погрешность положения характерной точки (Mt), м	Описание обозначения точки на местности (при наличии)
	X	Y			
1	2	3	4	5	6
Контур 1					
1	458754.37	2284103.68	Картометрический	5.00	-
2	458802.28	2284077.26	Картометрический	5.00	-
3	458894.78	2284066.47	Картометрический	5.00	-
4	458946.64	2284045.10	Картометрический	5.00	-
5	458915.21	2284012.36	Картометрический	5.00	-
6	458761.95	2283852.91	Картометрический	5.00	-
7	458802.64	2283667.37	Картометрический	5.00	-
8	458821.81	2283439.66	Картометрический	5.00	-
9	458639.87	2282990.85	Картометрический	5.00	-
10	458612.09	2282923.81	Картометрический	5.00	-
11	458608.54	2282909.15	Картометрический	5.00	-
12	458560.81	2282712.08	Картометрический	5.00	-
13	458770.09	2282580.78	Картометрический	5.00	-
14	459168.15	2282434.40	Картометрический	5.00	-
15	459252.31	2282386.59	Картометрический	5.00	-
16	459137.59	2282324.41	Картометрический	5.00	-
17	459000.68	2282203.35	Картометрический	5.00	-
18	458815.43	2281964.56	Картометрический	5.00	-
19	458791.23	2281948.27	Картометрический	5.00	-
20	458664.93	2281863.27	Картометрический	5.00	-
21	458553.45	2281728.25	Картометрический	5.00	-

3. Сведения о характерных точках части (частей) границы объекта					
Обозначение характерных точек части границы	Координаты, м		Метод определения координат характерной точки	Средняя квадратическая погрешность положения характерной точки (Mt), м	Описание обозначения точки на местности (при наличии)
	X	Y			
1	2	3	4	5	6
22	458519.27	2281649.80	Картометрический	5.00	-
23	458486.82	2281547.69	Картометрический	5.00	-
24	458327.92	2281597.97	Картометрический	5.00	-
25	458235.32	2281627.28	Картометрический	5.00	-
26	458194.51	2281640.20	Картометрический	5.00	-
27	458112.08	2281662.43	Картометрический	5.00	-
28	458045.35	2281680.60	Картометрический	5.00	-
29	457811.82	2281745.17	Картометрический	5.00	-
30	457719.64	2281777.28	Картометрический	5.00	-
31	457629.35	2281801.51	Картометрический	5.00	-
32	457604.04	2281806.52	Картометрический	5.00	-
33	457581.63	2281811.85	Картометрический	5.00	-
34	457516.39	2281827.30	Картометрический	5.00	-
35	457475.52	2282127.12	Картометрический	5.00	-
36	457473.29	2282235.10	Картометрический	5.00	-
37	457445.72	2282478.73	Картометрический	5.00	-
38	457514.88	2282523.72	Картометрический	5.00	-
39	457608.27	2282555.84	Картометрический	5.00	-
40	457656.32	2282574.16	Картометрический	5.00	-
41	457658.38	2282635.64	Картометрический	5.00	-
42	457654.02	2282642.56	Картометрический	5.00	-
43	457614.47	2282662.70	Картометрический	5.00	-
44	457575.53	2282684.14	Картометрический	5.00	-

3. Сведения о характерных точках части (частей) границы объекта					
Обозначение характерных точек части границы	Координаты, м		Метод определения координат характерной точки	Средняя квадратическая погрешность положения характерной точки (Mt), м	Описание обозначения точки на местности (при наличии)
	X	Y			
1	2	3	4	5	6
45	457513.59	2282870.88	Картометрический	5.00	-
46	457552.25	2282938.33	Картометрический	5.00	-
47	457617.23	2283048.32	Картометрический	5.00	-
48	457654.77	2283108.33	Картометрический	5.00	-
49	457864.47	2283136.28	Картометрический	5.00	-
50	458028.64	2283160.33	Картометрический	5.00	-
51	458021.18	2283395.36	Картометрический	5.00	-
52	458009.97	2283686.52	Картометрический	5.00	-
53	457814.72	2283859.53	Картометрический	5.00	-
54	457644.41	2283980.51	Картометрический	5.00	-
55	457624.42	2283991.27	Картометрический	5.00	-
56	457529.63	2284061.73	Картометрический	5.00	-
57	457648.41	2284048.76	Картометрический	5.00	-
58	457848.37	2284046.97	Картометрический	5.00	-
59	457933.42	2284007.65	Картометрический	5.00	-
60	458056.35	2283995.23	Картометрический	5.00	-
61	458113.12	2284008.60	Картометрический	5.00	-
62	458192.90	2284047.56	Картометрический	5.00	-
63	458413.19	2284091.99	Картометрический	5.00	-
64	458491.53	2284076.59	Картометрический	5.00	-
65	458561.79	2284075.09	Картометрический	5.00	-
66	458651.00	2284099.18	Картометрический	5.00	-
1	458754.37	2284103.68	Картометрический	5.00	-

3. Сведения о характерных точках части (частей) границы объекта					
Обозначение характерных точек части границы	Координаты, м		Метод определения координат характерной точки	Средняя квадратическая погрешность положения характерной точки (Mt), м	Описание обозначения точки на местности (при наличии)
	X	Y			
1	2	3	4	5	6
Контур 2					
67	456567.90	2279537.66	Картометрический	5.00	-
68	456647.37	2279487.97	Картометрический	5.00	-
69	456807.33	2279507.96	Картометрический	5.00	-
70	457095.04	2279155.37	Картометрический	5.00	-
71	457405.70	2279012.49	Картометрический	5.00	-
72	457533.27	2279073.16	Картометрический	5.00	-
73	457781.44	2278328.98	Картометрический		-
74	457909.46	2278020.43	Картометрический	5.00	-
75	457834.38	2277907.80	Картометрический	5.00	-
76	457320.11	2277875.38	Картометрический	5.00	-
77	457305.21	2277721.28	Картометрический	5.00	-
78	457284.20	2277584.91	Картометрический	5.00	-
79	457233.50	2277350.71	Картометрический	5.00	-
80	457165.33	2277416.68	Картометрический	5.00	-
81	457023.62	2277540.23	Картометрический	5.00	-
82	456709.44	2277771.60	Картометрический	5.00	-
83	456467.04	2277719.98	Картометрический	5.00	-
84	456361.21	2277700.45	Картометрический	5.00	-
85	456381.43	2277854.86	Картометрический	5.00	-
86	456400.69	2278021.99	Картометрический	5.00	-
87	456418.85	2278182.76	Картометрический	5.00	-
88	456377.26	2278269.76	Картометрический	5.00	-

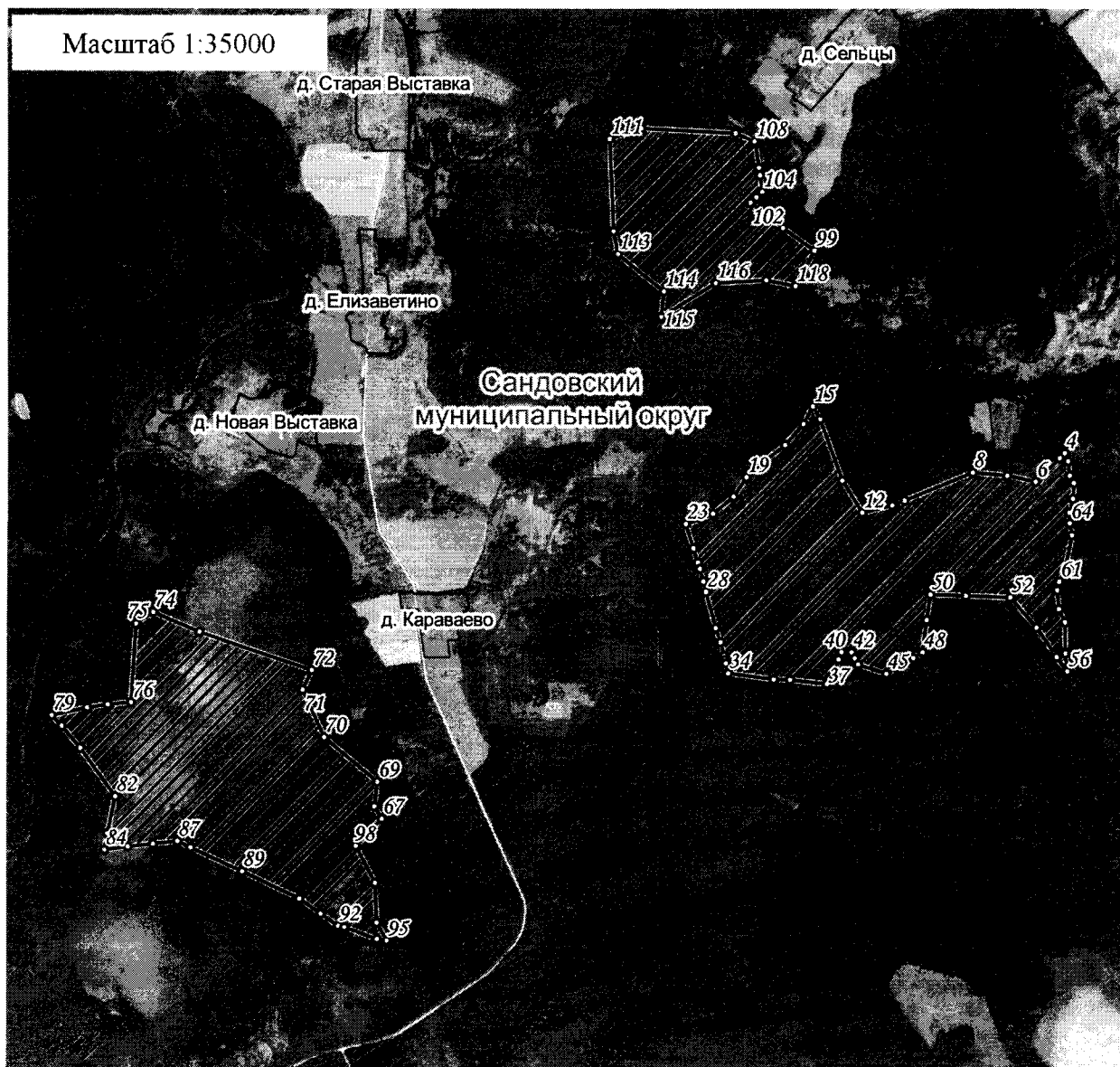
3. Сведения о характерных точках части (частей) границы объекта					
Обозначение характерных точек части границы	Координаты, м		Метод определения координат характерной точки	Средняя квадратическая погрешность положения характерной точки (Mt), м	Описание обозначения точки на местности (при наличии)
	X	Y			
1	2	3	4	5	6
89	456223.53	2278613.50	Картометрический	5.00	-
90	456045.77	2278993.36	Картометрический	5.00	-
91	455947.52	2279133.60	Картометрический	5.00	-
92	455868.10	2279248.33	Картометрический	5.00	-
93	455857.85	2279289.67	Картометрический	5.00	-
94	455779.33	2279504.38	Картометрический	5.00	-
95	455769.31	2279570.08	Картометрический	5.00	-
96	455888.03	2279502.76	Картометрический	5.00	-
97	456149.76	2279492.63	Картометрический	5.00	-
98	456390.29	2279365.68	Картометрический	5.00	-
67	456567.90	2279537.66	Картометрический	5.00	-
Контур 3					
99	460273.75	2282397.27	Картометрический	5.00	-
100	460420.90	2282190.19	Картометрический	5.00	-
101	460537.51	2282039.33	Картометрический	5.00	-
102	460587.98	2281975.62	Картометрический	5.00	-
103	460622.60	2282013.09	Картометрический	5.00	-
104	460658.55	2282052.19	Картометрический	5.00	-
105	460766.08	2282038.22	Картометрический	5.00	-
106	460814.35	2282030.86	Картометрический	5.00	-
107	460970.88	2282006.88	Картометрический	5.00	-
108	460986.26	2282001.74	Картометрический	5.00	-
109	461037.83	2281876.96	Картометрический	5.00	-





## Раздел 4

## План границ объекта



Используемые условные знаки и обозначения:

- 24 характерная точка границы объекта
- ▨ территория объекта
- ▭ населенные пункты

Примечание. Документ с подписью и оттиском печати (при наличии) лица, составившего описание местоположения границ объекта, предоставляется в орган, осуществляющий государственный кадастровый учет и государственную регистрацию прав.