



ПРАВИТЕЛЬСТВО ТВЕРСКОЙ ОБЛАСТИ

ПОСТАНОВЛЕНИЕ

05.03.2022

№ 166-пп

г. Тверь

Об утверждении графического описания местоположения границ особо охраняемой природной территории регионального значения – государственного природного заказника «Болото Шварцевское»

В соответствии с Федеральным законом от 14.03.1995 № 33-ФЗ «Об особо охраняемых природных территориях», законом Тверской области от 08.12.2010 № 108-ЗО «Об особо охраняемых природных территориях в Тверской области», с учетом решения Комиссии при Правительстве Тверской области по вопросам организации и функционирования особо охраняемых природных территорий от 16.06.2021 № 4 Правительство Тверской области постановляет:

1. Утвердить графическое описание местоположения границ особо охраняемой природной территории регионального значения – государственного природного заказника «Болото Шварцевское» (прилагается).

2. Министерству природных ресурсов и экологии Тверской области направить в орган, осуществляющий государственный кадастровый учет и государственную регистрацию прав, комплект документов, необходимый для внесения сведений о границах особо охраняемой природной территории регионального значения, указанной в пункте 1 настоящего постановления, в установленном порядке.

3. Контроль за исполнением настоящего постановления возложить на заместителя Председателя Правительства Тверской области, курирующего вопросы экологии.

Отчет об исполнении постановления представить в трехмесячный срок со дня его вступления в силу.

4. Настоящее постановление вступает в силу со дня его официального опубликования.

**Губернатор
Тверской области**



И.М. Руденя

Приложение
к постановлению Правительства
Тверской области
от 05.03.2022 № 166-пп

Графическое описание местоположения границ
особо охраняемой природной территории регионального значения –
государственного природного заказника
«Болото Шварцевское»

Раздел 1

Сведения об объекте		
Оособо охраняемая природная территория регионального значения – государственный природный заказник «Болото Шварцевское» (далее – объект)		
№ п/п	Характеристики объекта	Описание характеристик
1	2	3
1	Местоположение объекта	Сандовский муниципальный округ Тверской области
2	Площадь объекта +/- величина погрешности определения площади (P +/- Дельта P)	13 421 924 кв.м (\pm 36 940 кв.м)
3	Иные характеристики объекта	-

Раздел 2

Сведения о местоположении границ объекта					
1. Система координат МСК-69, зона 2					
2. Сведения о характерных точках границ объекта					
Обозначение характерных точек границ	Координаты, м		Метод определения координат характерной точки	Средняя квадратическая погрешность положения характерной точки (Mt), м	Описание обозначения точки на местности (при наличии)
	X	Y			
1	2	3	4	5	6
1	446860.06	2294984.57	Картометрический	5.00	-

2. Сведения о характерных точках границ объекта					
Обозначение характерных точек границ	Координаты, м		Метод определения координат характерной точки	Средняя квадратическая погрешность положения характерной точки (Mt), м	Описание обозначения точки на местности (при наличии)
	X	Y			
1	2	3	4	5	6
2	446966.68	2294842.80	Картометрический	5.00	-
3	446946.22	2294744.30	Картометрический	5.00	-
4	447488.69	2294709.84	Картометрический	5.00	-
5	447557.77	2294803.22	Картометрический	5.00	-
6	447560.33	2294868.46	Картометрический	5.00	-
7	447592.31	2295013.01	Картометрический	5.00	-
8	447781.64	2295540.06	Картометрический	5.00	-
9	448224.43	2295302.29	Картометрический	5.00	-
10	448846.91	2295018.25	Картометрический	5.00	-
11	448974.27	2294717.60	Картометрический	5.00	-
12	448822.38	2294459.46	Картометрический	5.00	-
13	448703.46	2294471.31	Картометрический	5.00	-
14	448125.13	2294607.69	Картометрический	5.00	-
15	448117.00	2293539.11	Картометрический	5.00	-
16	449248.52	2293524.79	Картометрический	5.00	-
17	449583.94	2293059.28	Картометрический	5.00	-
18	449915.20	2292934.60	Картометрический	5.00	-
19	449875.55	2292714.71	Картометрический	5.00	-
20	449613.44	2292721.60	Картометрический	5.00	-
21	449466.52	2292724.15	Картометрический	5.00	-
22	449395.48	2292438.04	Картометрический	5.00	-
23	449372.26	2292352.54	Картометрический	5.00	-
24	448558.48	2292498.63	Картометрический	5.00	-

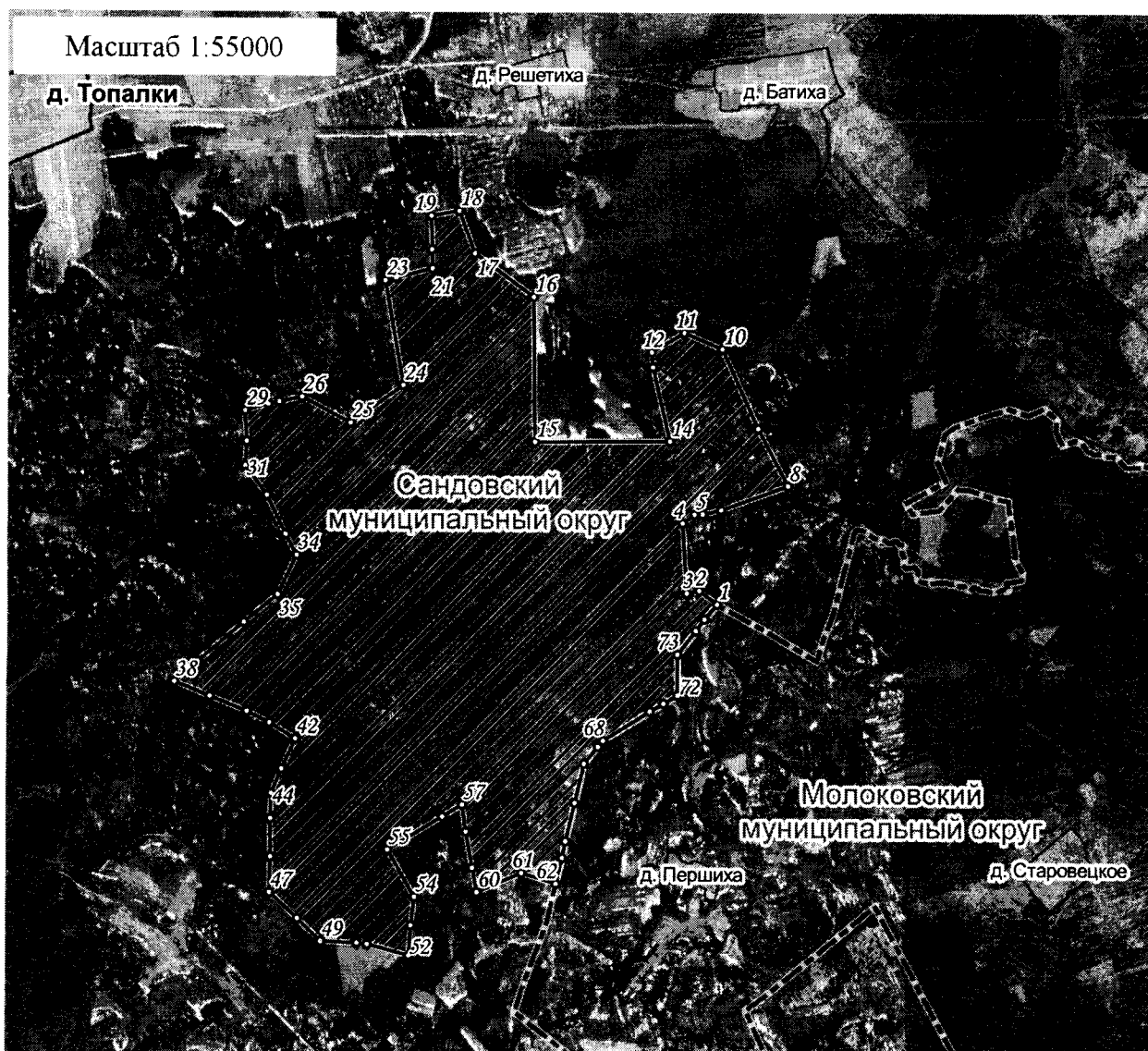
2. Сведения о характерных точках границ объекта					
Обозначение характерных точек границ	Координаты, м		Метод определения координат характерной точки	Средняя квадратическая погрешность положения характерной точки (Mt), м	Описание обозначения точки на местности (при наличии)
	X	Y			
1	2	3	4	5	6
25	448261.91	2292081.91	Картометрический	5.00	-
26	448464.85	2291698.12	Картометрический	5.00	-
27	448426.78	2291518.57	Картометрический	5.00	-
28	448407.77	2291430.92	Картометрический	5.00	-
29	448356.45	2291247.83	Картометрический	5.00	-
30	448115.62	2291261.64	Картометрический	5.00	-
31	447929.47	2291250.59	Картометрический	5.00	-
32	447698.92	2291423.06	Картометрический	5.00	-
33	447395.13	2291570.78	Картометрический	5.00	-
34	447231.23	2291657.98	Картометрический	5.00	-
35	446926.23	2291511.47	Картометрический	5.00	-
36	446710.75	2291244.55	Картометрический	5.00	-
37	446403.25	2290877.94	Картометрический	5.00	-
38	446245.75	2290693.08	Картометрический	5.00	-
39	446129.55	2290975.63	Картометрический	5.00	-
40	446015.57	2291269.84	Картометрический	5.00	-
41	445928.82	2291448.42	Картометрический	5.00	-
42	445805.37	2291653.80	Картометрический	5.00	-
43	445571.62	2291545.82	Картометрический	5.00	-
44	445382.56	2291463.89	Картометрический	5.00	-
45	445183.79	2291458.28	Картометрический	5.00	-
46	444885.75	2291459.87	Картометрический	5.00	-
47	444608.75	2291452.85	Картометрический	5.00	-

2. Сведения о характерных точках границ объекта					
Обозначение характерных точек границ	Координаты, м		Метод определения координат характерной точки	Средняя квадратическая погрешность положения характерной точки (Mt), м	Описание обозначения точки на местности (при наличии)
	X	Y			
1	2	3	4	5	6
48	444406.21	2291673.73	Картометрический	5.00	-
49	444229.68	2291857.37	Картометрический	5.00	-
50	444218.14	2292144.28	Картометрический	5.00	-
51	444208.49	2292225.84	Картометрический	5.00	-
52	444119.21	2292553.71	Картометрический	5.00	-
53	444355.12	2292572.77	Картометрический	5.00	-
54	444576.30	2292597.25	Картометрический	5.00	-
55	444943.81	2292384.40	Картометрический	5.00	-
56	445202.40	2292818.14	Картометрический	5.00	-
57	445296.14	2292975.00	Картометрический	5.00	-
58	445087.20	2293004.40	Картометрический	5.00	-
59	444803.46	2293055.63	Картометрический	5.00	-
60	444615.39	2293092.38	Картометрический	5.00	-
61	444765.97	2293442.89	Картометрический	5.00	-
62	444683.07	2293716.08	Картометрический	5.00	-
63	444884.45	2293765.08	Картометрический	5.00	-
64	445014.75	2293791.43	Картометрический	5.00	-
65	445313.65	2293863.91	Картометрический	5.00	-
66	445618.85	2293937.38	Картометрический	5.00	-
67	445751.15	2294047.34	Картометрический	5.00	-
68	445798.45	2294086.84	Картометрический	5.00	-
69	446024.90	2294455.67	Картометрический	5.00	-
70	446086.50	2294565.02	Картометрический	5.00	-


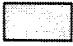

2. Сведения о характерных точках границ объекта					
Обозначение характерных точек границ	Координаты, м		Метод определения координат характерной точки	Средняя квадратическая погрешность положения характерной точки (Mt), м	Описание обозначения точки на местности (при наличии)
	X	Y			
1	2	3	4	5	6
71	446148.09	2294674.36	Картометрический	5.00	-
72	446148.71	2294674.36	Картометрический	5.00	-
73	446470.44	2294673.76	Картометрический	5.00	-
74	446654.00	2294817.64	Картометрический	5.00	-
75	446743.65	2294886.44	Картометрический	5.00	-
1	446860.06	2294984.57	Картометрический	5.00	-
3. Сведения о характерных точках части (частей) границы объекта					
Обозначение характерных точек части границы	Координаты, м		Метод определения координат характерной точки	Средняя квадратическая погрешность положения характерной точки (Mt), м	Описание обозначения точки на местности (при наличии)
	X	Y			
1	2	3	4	5	6
-	-	-	-	-	-

Раздел 4

План границ объекта



Используемые условные знаки и обозначения:

- 24 характерная точка границы объекта
-  территория объекта
-  населенные пункты
-  граница административно-территориального деления

Примечание. Документ с подписью и оттиском печати (при наличии) лица, составившего описание местоположения границ объекта, предоставляется в орган, осуществляющий государственный кадастровый учет и государственную регистрацию прав.