



ПРАВИТЕЛЬСТВО ТВЕРСКОЙ ОБЛАСТИ

ПОСТАНОВЛЕНИЕ

05.03.2022

№ 164-пп

г. Тверь

Об утверждении графического описания местоположения границ особо охраняемой природной территории регионального значения – памятника природы «Озеро Тростинец и лесные насаждения вокруг него»

В соответствии с Федеральным законом от 14.03.1995 № 33-ФЗ «Об особо охраняемых природных территориях», законом Тверской области от 08.12.2010 № 108-ЗО «Об особо охраняемых природных территориях в Тверской области», с учетом решения Комиссии при Правительстве Тверской области по вопросам организации и функционирования особо охраняемых природных территорий от 27.11.2020 № 6 Правительство Тверской области постановляет:

1. Определить уточненное наименование особо охраняемой природной территории Тверской области памятника природы «Озеро Тресно и лесные насаждения вокруг него», указанной в пункте 76 списка особо охраняемых природных территорий, утвержденного распоряжением Администрации Тверской области от 21.07.1995 № 657-р «О расширении площади особо охраняемых природных территорий области»: особо охраняемая природная территория регионального значения – памятник природы «Озеро Тростинец и лесные насаждения вокруг него».

2. Утвердить графическое описание местоположения границ особо охраняемой природной территории регионального значения – памятника природы «Озеро Тростинец и лесные насаждения вокруг него» (прилагается).

3. Министерству природных ресурсов и экологии Тверской области направить в орган, осуществляющий государственный кадастровый учет и государственную регистрацию прав, комплект документов, необходимый для внесения сведений о границах особо охраняемой природной территории регионального значения, указанной в пункте 2 настоящего постановления, в установленном порядке.

4. Контроль за исполнением настоящего постановления возложить на заместителя Председателя Правительства Тверской области, курирующего вопросы экологии.

Отчет об исполнении постановления представить в трехмесячный срок со дня его вступления в силу.

5. Настоящее постановление вступает в силу со дня его официального опубликования.

**Губернатор
Тверской области**



И.М. Руденя

Приложение
к постановлению Правительства
Тверской области
от 05.03.2022 № 164-пп

Графическое описание местоположения границ
особо охраняемой природной территории регионального значения –
памятника природы «Озеро Тростинец и лесные насаждения вокруг него»

Раздел 1

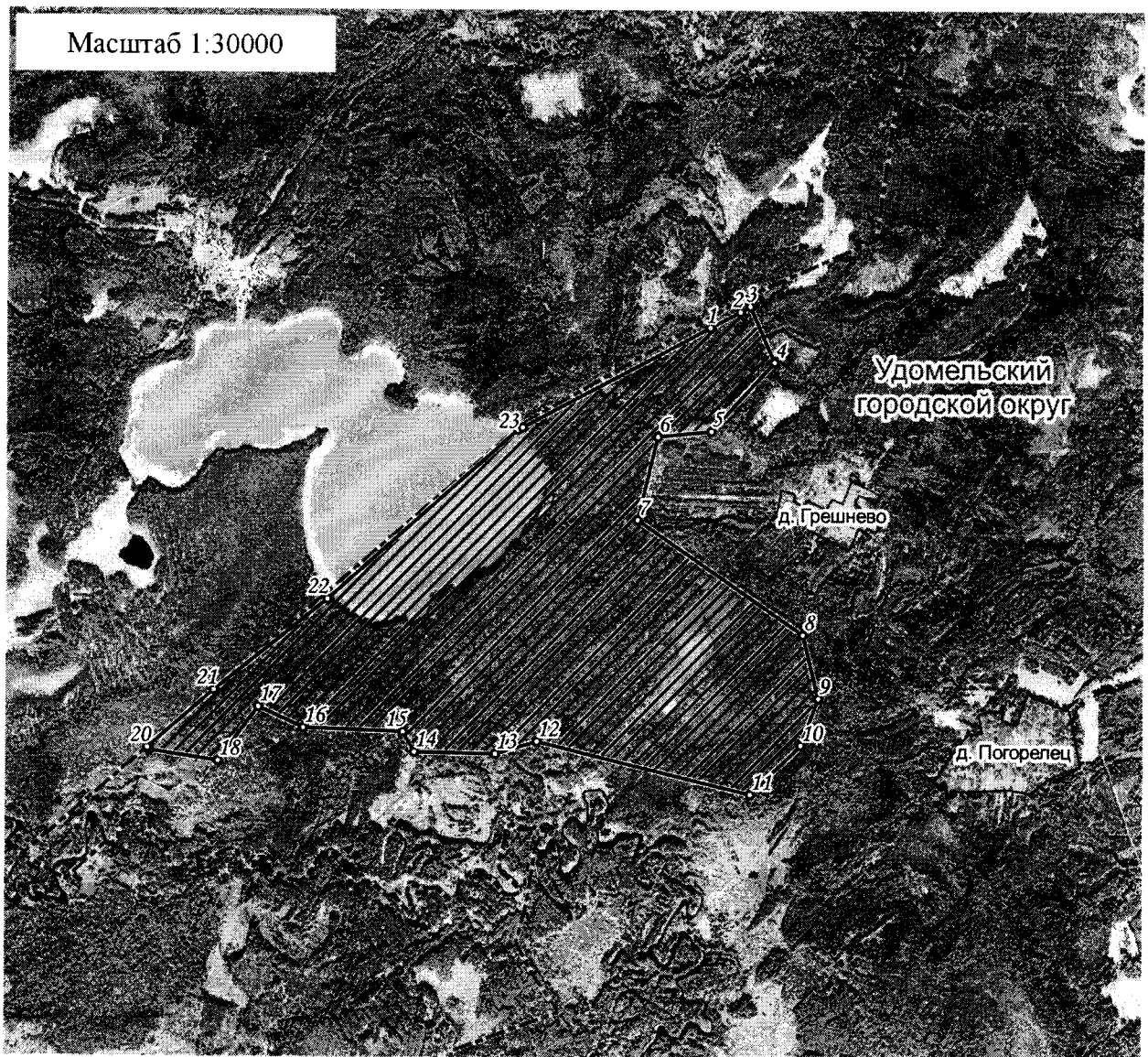
| Сведения об объекте | | |
|--|---|---|
| Особо охраняемая природная территория регионального значения – памятник природы «Озеро Тростинец и лесные насаждения вокруг него» (далее – объект) | | |
| № п/п | Характеристики объекта | Описание характеристик |
| 1 | 2 | 3 |
| 1 | Местоположение объекта | Удомельский городской округ Тверской области |
| 2 | Площадь объекта +/- величина погрешности определения площади (Р +/- Дельта Р) | 2 673 025 кв. м (\pm 16 810 кв. м) |
| 3 | Иные характеристики объекта | - |

Раздел 2




| Сведения о местоположении границ объекта | | | | | |
|---|---------------|------------|---|---|--|
| 1. Система координат МСК-69, зона 2 | | | | | |
| 2. Сведения о характерных точках границ объекта | | | | | |
| Обозначение характерных точек границ | Координаты, м | | Метод определения координат характерной точки | Средняя квадратическая погрешность положения характерной точки (Mt), м | Описание обозначения точки на местности (при наличии) |
| | X | Y | | | |
| 1 | 2 | 3 | 4 | 5 | 6 |
| 1 | 443263.81 | 2206332.87 | Картометрический | 5.00 | - |

| 2. Сведения о характерных точках границ объекта | | | | | |
|---|---------------|------------|---|---|--|
| Обозначение характерных точек границ | Координаты, м | | Метод определения координат характерной точки | Средняя квадратическая погрешность положения характерной точки (Mt), м | Описание обозначения точки на местности (при наличии) |
| | X | Y | | | |
| 1 | 2 | 3 | 4 | 5 | 6 |
| 2 | 443331.46 | 2206463.00 | Картометрический | 5.00 | - |
| 3 | 443355.02 | 2206505.65 | Картометрический | 5.00 | - |
| 4 | 443116.44 | 2206611.86 | Картометрический | 5.00 | - |
| 5 | 442818.63 | 2206338.54 | Картометрический | 5.00 | - |
| 6 | 442795.16 | 2206106.12 | Картометрический | 5.00 | - |
| 7 | 442438.63 | 2206019.58 | Картометрический | 5.00 | - |
| 8 | 441950.08 | 2206741.17 | Картометрический | 5.00 | - |
| 9 | 441677.16 | 2206808.56 | Картометрический | 5.00 | - |
| 10 | 441477.49 | 2206732.73 | Картометрический | 5.00 | - |
| 11 | 441266.43 | 2206514.11 | Картометрический | 5.00 | - |
| 12 | 441489.84 | 2205584.31 | Картометрический | 5.00 | - |
| 13 | 441436.20 | 2205402.72 | Картометрический | 5.00 | - |
| 14 | 441443.61 | 2205050.67 | Картометрический | 5.00 | - |
| 15 | 441529.93 | 2205000.58 | Картометрический | 5.00 | - |
| 16 | 441544.85 | 2204566.03 | Картометрический | 5.00 | - |
| 17 | 441633.49 | 2204369.21 | Картометрический | 5.00 | - |
| 18 | 441402.05 | 2204194.06 | Картометрический | 5.00 | - |
| 19 | 441446.46 | 2203896.52 | Картометрический | 5.00 | - |
| 20 | 441456.99 | 2203886.20 | Картометрический | 5.00 | - |
| 21 | 441704.06 | 2204175.12 | Картометрический | 5.00 | - |
| 22 | 442095.66 | 2204669.59 | Картометрический | 5.00 | - |
| 23 | 442823.18 | 2205496.13 | Картометрический | 5.00 | - |
| 24 | 442833.88 | 2205516.97 | Картометрический | 5.00 | - |

План границ объекта



Используемые условные знаки и обозначения:

- 24 характерная точка границы объекта
-  территория объекта
-  населенные пункты
-  проектная граница между Тверской и Новгородской областями

Примечание. Документ с подписью и оттиском печати (при наличии) лица, составившего описание местоположения границ объекта, предоставляется в орган, осуществляющий государственный кадастровый учет и государственную регистрацию прав.