



ПРАВИТЕЛЬСТВО ТВЕРСКОЙ ОБЛАСТИ

ПОСТАНОВЛЕНИЕ

05.03.2022

№ 163-пп

г. Тверь

**Об утверждении графического описания
местоположения границ особо охраняемой
природной территории регионального значения –
государственного природного заказника
«Болото Микшеевское»**

В соответствии с Федеральным законом от 14.03.1995 № 33-ФЗ «Об особо охраняемых природных территориях», законом Тверской области от 08.12.2010 № 108-ЗО «Об особо охраняемых природных территориях в Тверской области», с учетом решения Комиссии при Правительстве Тверской области по вопросам организации и функционирования особо охраняемых природных территорий от 16.06.2021 № 4 Правительство Тверской области постановляет:

1. Утвердить графическое описание местоположения границ особо охраняемой природной территории регионального значения – государственного природного заказника «Болото Микшеевское» (прилагается).

2. Министерству природных ресурсов и экологии Тверской области направить в орган, осуществляющий государственный кадастровый учет и государственную регистрацию прав, комплект документов, необходимый для внесения сведений о границах особо охраняемой природной территории регионального значения, указанной в пункте 1 настоящего постановления, в установленном порядке.

3. Контроль за исполнением настоящего постановления возложить на заместителя Председателя Правительства Тверской области, курирующего вопросы экологии.

Отчет об исполнении постановления представить в трехмесячный срок со дня его вступления в силу.

4. Настоящее постановление вступает в силу со дня его официального опубликования.

**Губернатор
Тверской области**



И.М. Руденя

Приложение
к постановлению Правительства
Тверской области
от 05.03.2022 № 163-пп

Графическое описание местоположения границ
особо охраняемой природной территории регионального значения –
государственного природного заказника
«Болото Микшеевское»

Раздел 1

Сведения об объекте		
Особо охраняемая природная территория регионального значения – государственный природный заказник «Болото Микшеевское» (далее – объект)		
№ п/п	Характеристики объекта	Описание характеристик
1	2	3
1	Местоположение объекта	Сандовский муниципальный округ Тверской области
2	Площадь объекта +/- величина погрешности определения площади (P +/- Дельта P)	7 122 075 кв.м (± 27 145 кв.м)
3	Иные характеристики объекта	-

Раздел 2

Сведения о местоположении границ объекта					
1. Система координат МСК-69, зона 2					
2. Сведения о характерных точках границ объекта					
Обозначение характерных точек границ	Координаты, м		Метод определения координат характерной точки	Средняя квадратическая погрешность положения характерной точки (Mt), м	Описание обозначения точки на местности (при наличии)
	X	Y			
1	2	3	4	5	6
1	455509.65	2311603.85	Картометрический	5.00	-

2. Сведения о характерных точках границ объекта					
Обозначение характерных точек границ	Координаты, м		Метод определения координат характерной точки	Средняя квадратическая погрешность положения характерной точки (Mt), м	Описание обозначения точки на местности (при наличии)
	X	Y			
1	2	3	4	5	6
2	455793.93	2311641.80	Картометрический	5.00	-
3	455849.78	2311616.66	Картометрический	5.00	-
4	456036.05	2311532.79	Картометрический	5.00	-
5	456157.31	2311402.05	Картометрический	5.00	-
6	456298.54	2311370.04	Картометрический	5.00	-
7	456388.60	2311346.10	Картометрический	5.00	-
8	456444.58	2311376.59	Картометрический	5.00	-
9	456580.00	2311452.07	Картометрический	5.00	-
10	456687.31	2311450.14	Картометрический	5.00	-
11	456988.23	2311311.77	Картометрический	5.00	-
12	457108.75	2311237.16	Картометрический	5.00	-
13	457183.26	2310985.85	Картометрический	5.00	-
14	457258.81	2310732.42	Картометрический	5.00	-
15	457345.97	2310584.13	Картометрический	5.00	-
16	457353.95	2310445.41	Картометрический	5.00	-
17	457385.17	2310340.19	Картометрический	5.00	-
18	457416.01	2310315.98	Картометрический	5.00	-
19	457428.11	2310311.58	Картометрический	5.00	-
20	457446.75	2310320.86	Картометрический	5.00	-
21	457464.39	2310333.86	Картометрический	5.00	-
22	457487.60	2310365.84	Картометрический	5.00	-
23	457497.69	2310403.81	Картометрический	5.00	-
24	457507.05	2310429.08	Картометрический	5.00	-

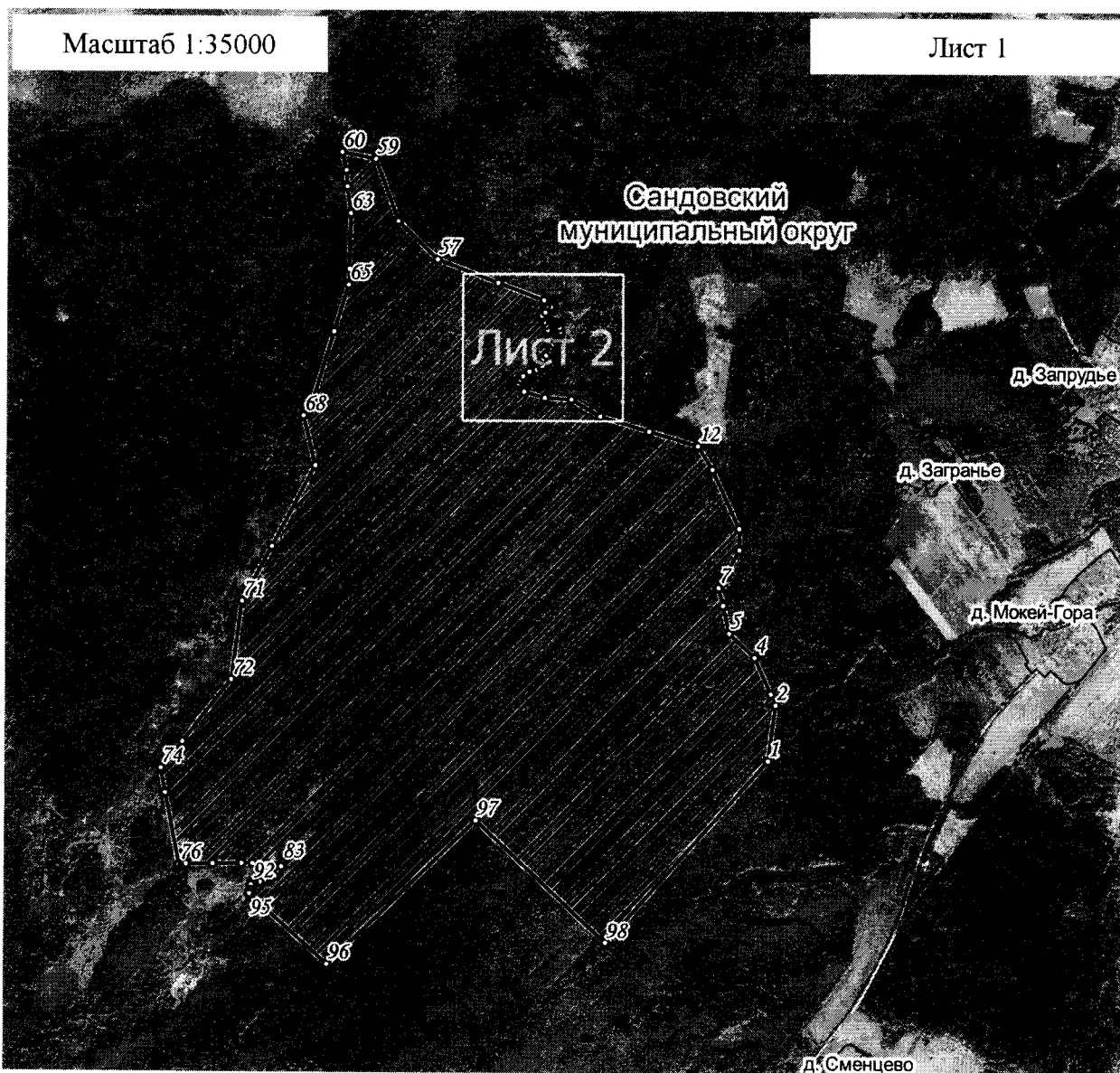
2. Сведения о характерных точках границ объекта					
Обозначение характерных точек границ	Координаты, м		Метод определения координат характерной точки	Средняя квадратическая погрешность положения характерной точки (Mt), м	Описание обозначения точки на местности (при наличии)
	X	Y			
1	2	3	4	5	6
25	457517.68	2310432.64	Картометрический	5.00	-
26	457542.46	2310428.10	Картометрический	5.00	-
27	457553.71	2310437.47	Картометрический	5.00	-
28	457570.83	2310453.14	Картометрический	5.00	-
29	457593.39	2310475.08	Картометрический	5.00	-
30	457611.46	2310481.17	Картометрический	5.00	-
31	457627.48	2310491.55	Картометрический	5.00	-
32	457637.26	2310509.41	Картометрический	5.00	-
33	457650.49	2310510.30	Картометрический	5.00	-
34	457663.24	2310513.83	Картометрический	5.00	-
35	457676.08	2310524.25	Картометрический	5.00	-
36	457691.43	2310525.11	Картометрический	5.00	-
37	457712.54	2310519.54	Картометрический	5.00	-
38	457734.03	2310509.73	Картометрический	5.00	-
39	457738.54	2310492.73	Картометрический	5.00	-
40	457735.19	2310481.13	Картометрический	5.00	-
41	457721.34	2310473.92	Картометрический	5.00	-
42	457699.66	2310474.19	Картометрический	5.00	-
43	457696.92	2310467.34	Картометрический	5.00	-
44	457699.96	2310458.84	Картометрический	5.00	-
45	457724.71	2310451.64	Картометрический	5.00	-
46	457740.92	2310439.78	Картометрический	5.00	-
47	457759.76	2310426.85	Картометрический	5.00	-

2. Сведения о характерных точках границ объекта					
Обозначение характерных точек границ	Координаты, м		Метод определения координат характерной точки	Средняя квадратическая погрешность положения характерной точки (Mt), м	Описание обозначения точки на местности (при наличии)
	X	Y			
1	2	3	4	5	6
48	457771.46	2310430.91	Картометрический	5.00	-
49	457789.70	2310448.66	Картометрический	5.00	-
50	457801.26	2310480.80	Картометрический	5.00	-
51	457810.86	2310484.38	Картометрический	5.00	-
52	457816.00	2310474.78	Картометрический	5.00	-
53	457822.53	2310451.94	Картометрический	5.00	-
54	457837.69	2310440.11	Картометрический	5.00	-
55	457850.40	2310441.51	Картометрический	5.00	-
56	457937.29	2310205.86	Картометрический	5.00	-
57	458055.00	2309892.94	Картометрический	5.00	-
58	458247.42	2309690.03	Картометрический	5.00	-
59	458560.71	2309573.18	Картометрический	5.00	-
60	458593.92	2309400.15	Картометрический	5.00	-
61	458503.31	2309422.68	Картометрический	5.00	-
62	458420.91	2309427.06	Картометрический	5.00	-
63	458285.83	2309444.94	Картометрический	5.00	-
64	458005.49	2309439.57	Картометрический	5.00	-
65	457926.12	2309436.51	Картометрический	5.00	-
66	457688.42	2309361.91	Картометрический	5.00	-
67	457337.82	2309253.26	Картометрический	5.00	-
68	457257.80	2309205.62	Картометрический	5.00	-
69	457003.86	2309267.16	Картометрический	5.00	-
70	456591.33	2309047.13	Картометрический	5.00	-


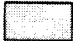
2. Сведения о характерных точках границ объекта					
Обозначение характерных точек границ	Координаты, м		Метод определения координат характерной точки	Средняя квадратическая погрешность положения характерной точки (Mt), м	Описание обозначения точки на местности (при наличии)
	X	Y			
1	2	3	4	5	6
71	456311.98	2308894.15	Картометрический	5.00	-
72	455912.50	2308840.11	Картометрический	5.00	-
73	455597.39	2308588.10	Картометрический	5.00	-
74	455462.55	2308477.67	Картометрический	5.00	-
75	455337.13	2308500.47	Картометрический	5.00	-
76	454973.63	2308574.05	Картометрический	5.00	-
77	454974.82	2308596.26	Картометрический	5.00	-
78	454976.09	2308610.55	Картометрический	5.00	-
79	454979.21	2308749.16	Картометрический	5.00	-
80	454980.89	2308897.88	Картометрический	5.00	-
81	454981.30	2308953.79	Картометрический	5.00	-
82	454981.83	2309026.12	Картометрический	5.00	-
83	454982.43	2309108.46	Картометрический	5.00	-
84	454965.43	2309103.40	Картометрический	5.00	-
85	454931.81	2309082.14	Картометрический	5.00	-
86	454917.32	2309068.04	Картометрический	5.00	-
87	454900.03	2309043.38	Картометрический	5.00	-
88	454894.47	2309024.94	Картометрический	5.00	-
89	454892.20	2309014.39	Картометрический	5.00	-
90	454886.60	2308993.29	Картометрический	5.00	-
91	454886.67	2308962.60	Картометрический	5.00	-
92	454881.25	2308953.67	Картометрический	5.00	-
93	454870.58	2308946.93	Картометрический	5.00	-

2. Сведения о характерных точках границ объекта					
Обозначение характерных точек границ	Координаты, м		Метод определения координат характерной точки	Средняя квадратическая погрешность положения характерной точки (Mt), м	Описание обозначения точки на местности (при наличии)
	X	Y			
1	2	3	4	5	6
94	454843.60	2308946.23	Картометрический	5.00	-
95	454827.60	2308937.44	Картометрический	5.00	-
96	454470.07	2309338.44	Картометрический	5.00	-
97	455203.09	2310101.05	Картометрический	5.00	-
98	454584.66	2310772.94	Картометрический	5.00	-
1	455509.65	2311603.85	Картометрический	5.00	-
3. Сведения о характерных точках части (частей) границы объекта					
Обозначение характерных точек части границы	Координаты, м		Метод определения координат характерной точки	Средняя квадратическая погрешность положения характерной точки (Mt), м	Описание обозначения точки на местности (при наличии)
	X	Y			
1	2	3	4	5	6
-	-	-	-	-	-

План границ объекта

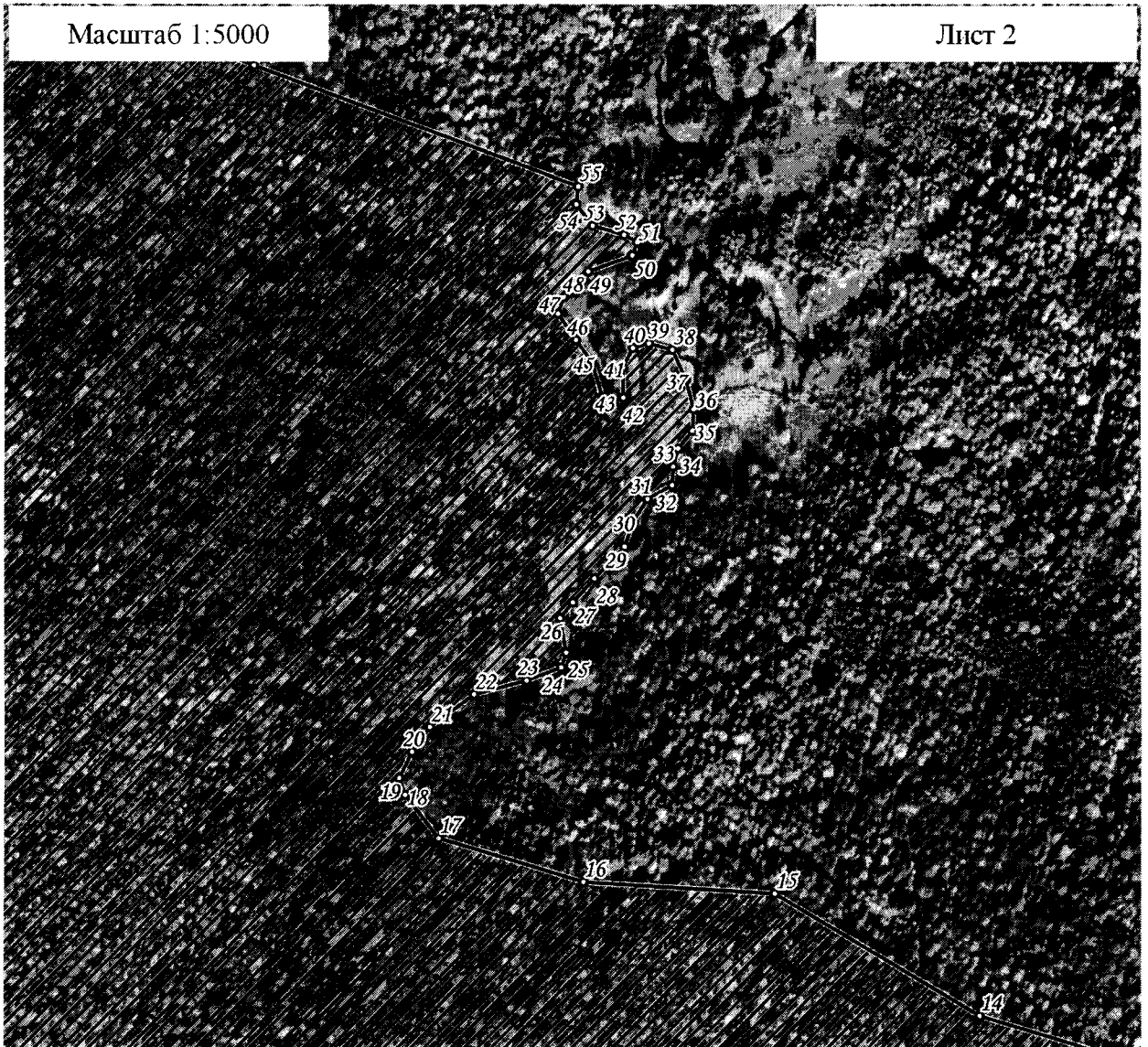


Используемые условные знаки и обозначения:

- 24 характерная точка границы объекта
-  территория объекта
-  населенные пункты

Масштаб 1:5000

Лист 2



Используемые условные знаки и обозначения:

○24 характерная точка границы объекта

▨ территория объекта

Примечание. Документ с подписью и оттиском печати (при наличии) лица, составившего описание местоположения границ объекта, предоставляется в орган, осуществляющий государственный кадастровый учет и государственную регистрацию прав.