



ПРАВИТЕЛЬСТВО ТВЕРСКОЙ ОБЛАСТИ

ПОСТАНОВЛЕНИЕ

18.03.2022

№ 189-пп

г. Тверь

**Об утверждении графического описания
местоположения границ особо охраняемой
природной территории регионального значения –
государственного природного заказника
«Войловские болота»**

В соответствии с Федеральным законом от 14.03.1995 № 33-ФЗ «Об особо охраняемых природных территориях», законом Тверской области от 08.12.2010 № 108-ЗО «Об особо охраняемых природных территориях в Тверской области», с учетом решения Комиссии при Правительстве Тверской области по вопросам организации и функционирования особо охраняемых природных территорий от 27.11.2020 № 6 Правительство Тверской области постановляет:

1. Утвердить графическое описание местоположения границ особо охраняемой природной территории регионального значения – государственного природного заказника «Войловские болота» (прилагается).

2. Министерству природных ресурсов и экологии Тверской области направить в орган, осуществляющий государственный кадастровый учет и государственную регистрацию прав, комплект документов, необходимый для внесения сведений о границах особо охраняемой природной территории регионального значения, указанной в пункте 1 настоящего постановления, в установленном порядке.

3. Контроль за исполнением настоящего постановления возложить на заместителя Председателя Правительства Тверской области, курирующего вопросы экологии.

Отчет об исполнении постановления представить в трехмесячный срок со дня его вступления в силу.

4. Настоящее постановление вступает в силу со дня его официального опубликования.

**Губернатор
Тверской области**



И.М. Руденя

Приложение
к постановлению Правительства
Тверской области
от 18.03.2022 № 189-пп

Графическое описание местоположения границ
особо охраняемой природной территории регионального значения –
государственного природного заказника
«Войловские болота»

Раздел 1

Сведения об объекте		
Особо охраняемая природная территория регионального значения – государственный природный заказник «Войловские болота» (далее – объект)		
№ п/п	Характеристики объекта	Описание характеристик
1	2	3
1	Местоположение объекта	Торопецкий муниципальный район Тверской области
2	Площадь объекта +/- величина погрешности определения площади (Р +/- Дельта Р)	7 371 279 кв. м (\pm 27 915 кв. м)
3	Иные характеристики объекта	-

Раздел 2

Сведения о местоположении границ объекта					
1. Система координат МСК-69, зона 1					
2. Сведения о характерных точках границ объекта					
Обозначение характерных точек границ	Координаты, м		Метод определения координат характерной точки	Средняя квадратическая погрешность положения характерной точки (Mt), м	Описание обозначения точки на местности (при наличии)
	X	Y			
1	2	3	4	5	6
1	263775.00	1195143.00	Картометрический	5.00	-

2. Сведения о характерных точках границ объекта					
Обозначение характерных точек границ	Координаты, м		Метод определения координат характерной точки	Средняя квадратическая погрешность положения характерной точки (Mt), м	Описание обозначения точки на местности (при наличии)
	X	Y			
1	2	3	4	5	6
2	263922.78	1195329.26	Картометрический	5.00	-
3	264120.61	1195254.72	Картометрический	5.00	-
4	264292.25	1195260.09	Картометрический	5.00	-
5	264320.45	1195313.24	Картометрический	5.00	-
6	264256.16	1195594.59	Картометрический	5.00	-
7	264223.44	1195659.72	Картометрический	5.00	-
8	264136.13	1195705.49	Картометрический	5.00	-
9	263884.98	1195563.41	Картометрический	5.00	-
10	263740.29	1195527.45	Картометрический	5.00	-
11	263443.46	1195238.03	Картометрический	5.00	-
12	263400.36	1195324.14	Картометрический	5.00	-
13	263296.04	1195358.76	Картометрический	5.00	-
14	263146.40	1195490.59	Картометрический	5.00	-
15	263228.02	1195611.33	Картометрический	5.00	-
16	263295.44	1195716.10	Картометрический	5.00	-
17	263398.41	1195739.18	Картометрический	5.00	-
18	263435.24	1195774.25	Картометрический	5.00	-
19	263464.09	1195788.90	Картометрический	5.00	-
20	263393.43	1195884.56	Картометрический	5.00	-
21	263443.23	1195981.42	Картометрический	5.00	-
22	263422.22	1196211.14	Картометрический	5.00	-
23	263456.50	1196257.00	Картометрический	5.00	-
24	263736.87	1196546.45	Картометрический	5.00	-

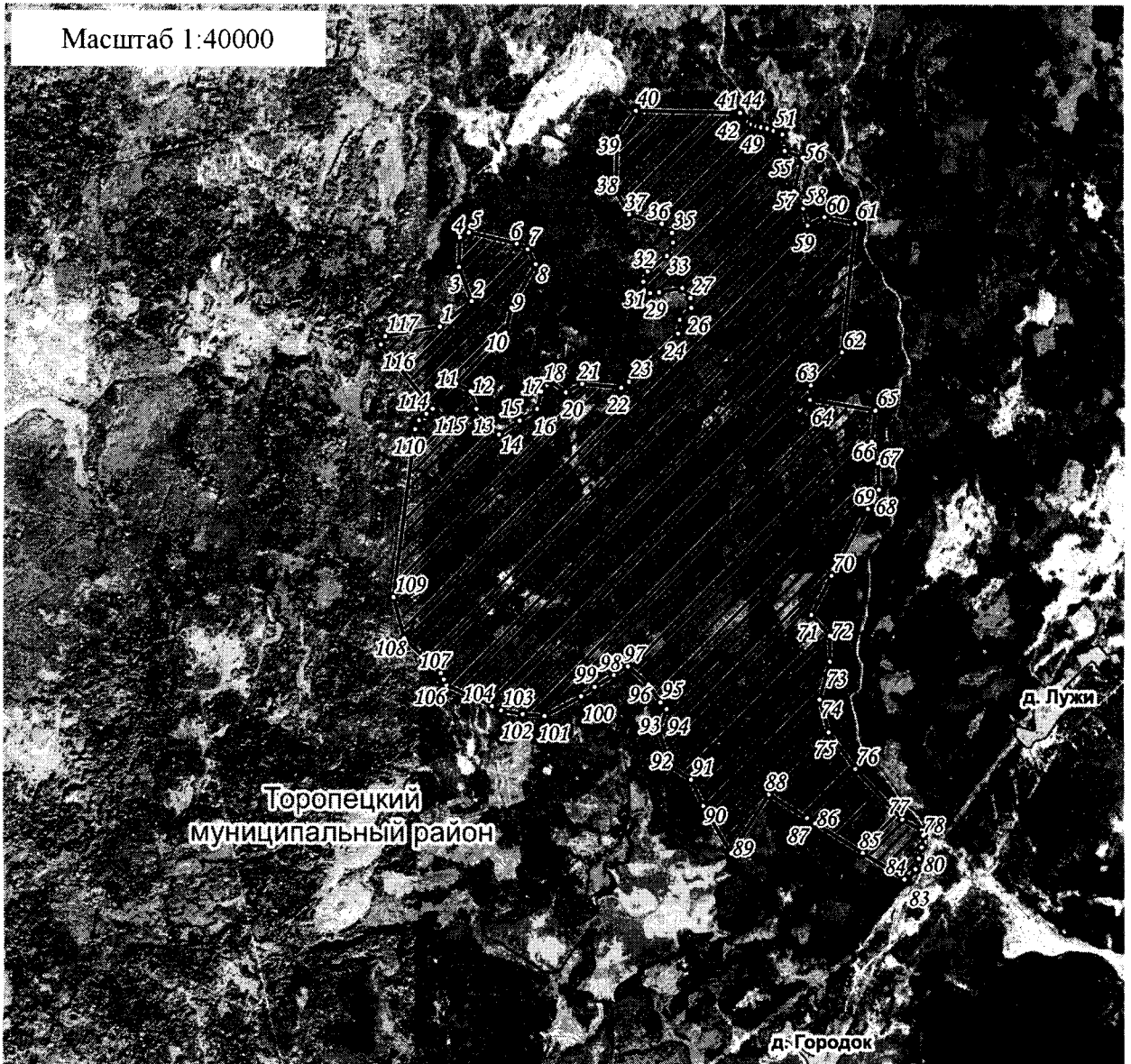
2. Сведения о характерных точках границ объекта					
Обозначение характерных точек границ	Координаты, м		Метод определения координат характерной точки	Средняя квадратическая погрешность положения характерной точки (Mt), м	Описание обозначения точки на местности (при наличии)
	X	Y			
1	2	3	4	5	6
25	263816.95	1196555.42	Картометрический	5.00	-
26	263885.75	1196623.08	Картометрический	5.00	-
27	263941.92	1196618.40	Картометрический	5.00	-
28	264001.18	1196570.96	Картометрический	5.00	-
29	263975.83	1196434.29	Картометрический	5.00	-
30	263971.02	1196380.75	Картометрический	5.00	-
31	264035.55	1196341.40	Картометрический	5.00	-
32	264096.77	1196366.19	Картометрический	5.00	-
33	264186.49	1196479.56	Картометрический	5.00	-
34	264263.63	1196515.24	Картометрический	5.00	-
35	264319.80	1196510.55	Картометрический	5.00	-
36	264371.18	1196449.66	Картометрический	5.00	-
37	264425.23	1196256.42	Картометрический	5.00	-
38	264563.63	1196179.17	Картометрический	5.00	-
39	264881.54	1196188.28	Картометрический	5.00	-
40	265030.01	1196296.11	Картометрический	5.00	-
41	265018.03	1196882.46	Картометрический	5.00	-
42	265014.05	1196886.81	Картометрический	5.00	-
43	265017.87	1196890.29	Картометрический	5.00	-
44	265017.51	1196908.14	Картометрический	5.00	-
45	264980.68	1196942.55	Картометрический	5.00	-
46	264965.92	1196954.78	Картометрический	5.00	-
47	264950.64	1196976.50	Картометрический	5.00	-

2. Сведения о характерных точках границ объекта					
Обозначение характерных точек границ	Координаты, м		Метод определения координат характерной точки	Средняя квадратическая погрешность положения характерной точки (Mt), м	Описание обозначения точки на местности (при наличии)
	X	Y			
1	2	3	4	5	6
48	264940.57	1197005.16	Картометрический	5.00	-
49	264935.06	1197032.06	Картометрический	5.00	-
50	264927.81	1197067.95	Картометрический	5.00	-
51	264914.37	1197105.20	Картометрический	5.00	-
52	264902.06	1197139.59	Картометрический	5.00	-
53	264893.42	1197158.10	Картометрический	5.00	-
54	264819.16	1197168.97	Картометрический	5.00	-
55	264794.34	1197172.12	Картометрический	5.00	-
56	264755.15	1197277.57	Картометрический	5.00	-
57	264561.20	1197226.69	Картометрический	5.00	-
58	264460.72	1197280.39	Картометрический	5.00	-
59	264361.81	1197306.46	Картометрический	5.00	-
60	264408.48	1197406.71	Картометрический	5.00	-
61	264374.48	1197587.68	Картометрический	5.00	-
62	263627.67	1197508.50	Картометрический	5.00	-
63	263437.09	1197327.08	Картометрический	5.00	-
64	263351.63	1197320.72	Картометрический	5.00	-
65	263288.99	1197705.05	Картометрический	5.00	-
66	263107.48	1197684.18	Картометрический	5.00	-
67	262985.54	1197718.84	Картометрический	5.00	-
68	262829.58	1197726.25	Картометрический	5.00	-
69	262716.74	1197661.04	Картометрический	5.00	-
70	262330.17	1197448.86	Картометрический	5.00	-

2. Сведения о характерных точках границ объекта					
Обозначение характерных точек границ	Координаты, м		Метод определения координат характерной точки	Средняя квадратическая погрешность положения характерной точки (Mt), м	Описание обозначения точки на местности (при наличии)
	X	Y			
1	2	3	4	5	6
71	262103.56	1197330.03	Картометрический	5.00	-
72	261982.22	1197438.23	Картометрический	5.00	-
73	261832.56	1197439.14	Картометрический	5.00	-
74	261614.05	1197377.73	Картометрический	5.00	-
75	261423.77	1197431.63	Картометрический	5.00	-
76	261211.08	1197589.56	Картометрический	5.00	-
77	260919.68	1197866.90	Картометрический	5.00	-
78	260856.65	1197980.76	Картометрический	5.00	-
79	260827.04	1197989.15	Картометрический	5.00	-
80	260757.18	1197981.17	Картометрический	5.00	-
81	260690.54	1197964.34	Картометрический	5.00	-
82	260629.27	1197944.89	Картометрический	5.00	-
83	260560.15	1197898.15	Картометрический	5.00	-
84	260571.52	1197879.95	Картометрический	5.00	-
85	260723.58	1197633.93	Картометрический	5.00	-
86	260896.30	1197354.47	Картометрический	5.00	-
87	260925.76	1197306.80	Картометрический	5.00	-
88	261063.31	1197081.34	Картометрический	5.00	-
89	260720.61	1196860.35	Картометрический	5.00	-
90	260997.06	1196696.02	Картометрический	5.00	-
91	261148.25	1196623.03	Картометрический	5.00	-
92	261226.77	1196502.66	Картометрический	5.00	-
93	261433.96	1196434.57	Картометрический	5.00	-

2. Сведения о характерных точках границ объекта					
Обозначение характерных точек границ	Координаты, м		Метод определения координат характерной точки	Средняя квадратическая погрешность положения характерной точки (Mt), м	Описание обозначения точки на местности (при наличии)
	X	Y			
1	2	3	4	5	6
94	261557.58	1196479.97	Картометрический	5.00	-
95	261596.15	1196443.91	Картометрический	5.00	-
96	261699.79	1196374.04	Картометрический	5.00	-
97	261803.43	1196251.12	Картометрический	5.00	-
98	261753.12	1196169.24	Картометрический	5.00	-
99	261684.54	1196054.84	Картометрический	5.00	-
100	261629.90	1195975.79	Картометрический	5.00	-
101	261515.81	1195760.13	Картометрический	5.00	-
102	261525.93	1195631.59	Картометрический	5.00	-
103	261548.18	1195503.75	Картометрический	5.00	-
104	261572.72	1195450.12	Картометрический	5.00	-
105	261695.68	1195181.49	Картометрический	5.00	-
106	261726.40	1195166.53	Картометрический	5.00	-
107	261763.16	1195148.64	Картометрический	5.00	-
108	261965.44	1194933.46	Картометрический	5.00	-
109	262204.40	1194869.73	Картометрический	5.00	-
110	263176.96	1194997.27	Картометрический	5.00	-
111	263222.99	1195010.45	Картометрический	5.00	-
112	263230.72	1195021.82	Картометрический	5.00	-
113	263240.19	1195056.10	Картометрический	5.00	-
114	263266.34	1195063.51	Картометрический	5.00	-
115	263296.64	1195100.16	Картометрический	5.00	-
116	263670.54	1194795.03	Картометрический	5.00	-

План границ объекта



Используемые условные знаки и обозначения:

○24 характерная точка границы объекта

▨ территория объекта

□ населенные пункты

Примечание. Документ с подписью и оттиском печати (при наличии) лица, составившего описание местоположения границ объекта, предоставляется в орган, осуществляющий государственный кадастровый учет и государственную регистрацию прав.