



ПРАВИТЕЛЬСТВО ТВЕРСКОЙ ОБЛАСТИ

ПОСТАНОВЛЕНИЕ

18.03.2022

№ 197-пп

г. Тверь

Об утверждении графического описания местоположения границ особо охраняемой природной территории регионального значения – государственного природного заказника «Болото Раменецкое»

В соответствии с Федеральным законом от 14.03.1995 № 33-ФЗ «Об особо охраняемых природных территориях», законом Тверской области от 08.12.2010 № 108-ЗО «Об особо охраняемых природных территориях в Тверской области», с учетом решения Комиссии при Правительстве Тверской области по вопросам организации и функционирования особо охраняемых природных территорий от 16.06.2021 № 4 Правительство Тверской области постановляет:

1. Определить уточненное наименование особо охраняемой природной территории Тверской области государственного природного заказника «Болото Раменское», указанной в пункте 104 списка особо охраняемых природных территорий, утвержденного распоряжением Администрации Тверской области от 21.07.1995 № 657-р «О расширении площади особо охраняемых природных территорий Тверской области»: особо охраняемая природная территория регионального значения – государственный природный заказник «Болото Раменецкое».

2. Утвердить графическое описание местоположения границ особо охраняемой природной территории регионального значения – государственного природного заказника «Болото Раменецкое» (прилагается).

3. Министерству природных ресурсов и экологии Тверской области направить в орган, осуществляющий государственный кадастровый учет и государственную регистрацию прав, комплект документов, необходимый для внесения сведений о границах особо охраняемой природной территории регионального значения, указанной в пункте 2 настоящего постановления, в установленном порядке.

4. Контроль за исполнением настоящего постановления возложить на заместителя Председателя Правительства Тверской области, курирующего вопросы экологии.

Отчет об исполнении постановления представить в трехмесячный срок со дня его вступления в силу.

5. Настоящее постановление вступает в силу со дня его официального опубликования.

**Губернатор
Тверской области**



И.М. Руденя

Приложение
к постановлению Правительства
Тверской области
от 18.03.2022 № 197-пп

Графическое описание местоположения границ
особо охраняемой природной территории регионального значения –
государственного природного заказника
«Болото Раменецкое»

Раздел 1

Сведения об объекте		
Особо охраняемая природная территория регионального значения – государственный природный заказник «Болото Раменецкое» (далее – объект)		
№ п/п	Характеристики объекта	Описание характеристик
1	2	3
1	Местоположение объекта	Сандовский муниципальный округ Тверской области
2	Площадь объекта +/- величина погрешности определения площади (Р +/- Дельта Р)	2 241 817 кв. м (\pm 14 995 кв .м)
3	Иные характеристики объекта	-

Раздел 2

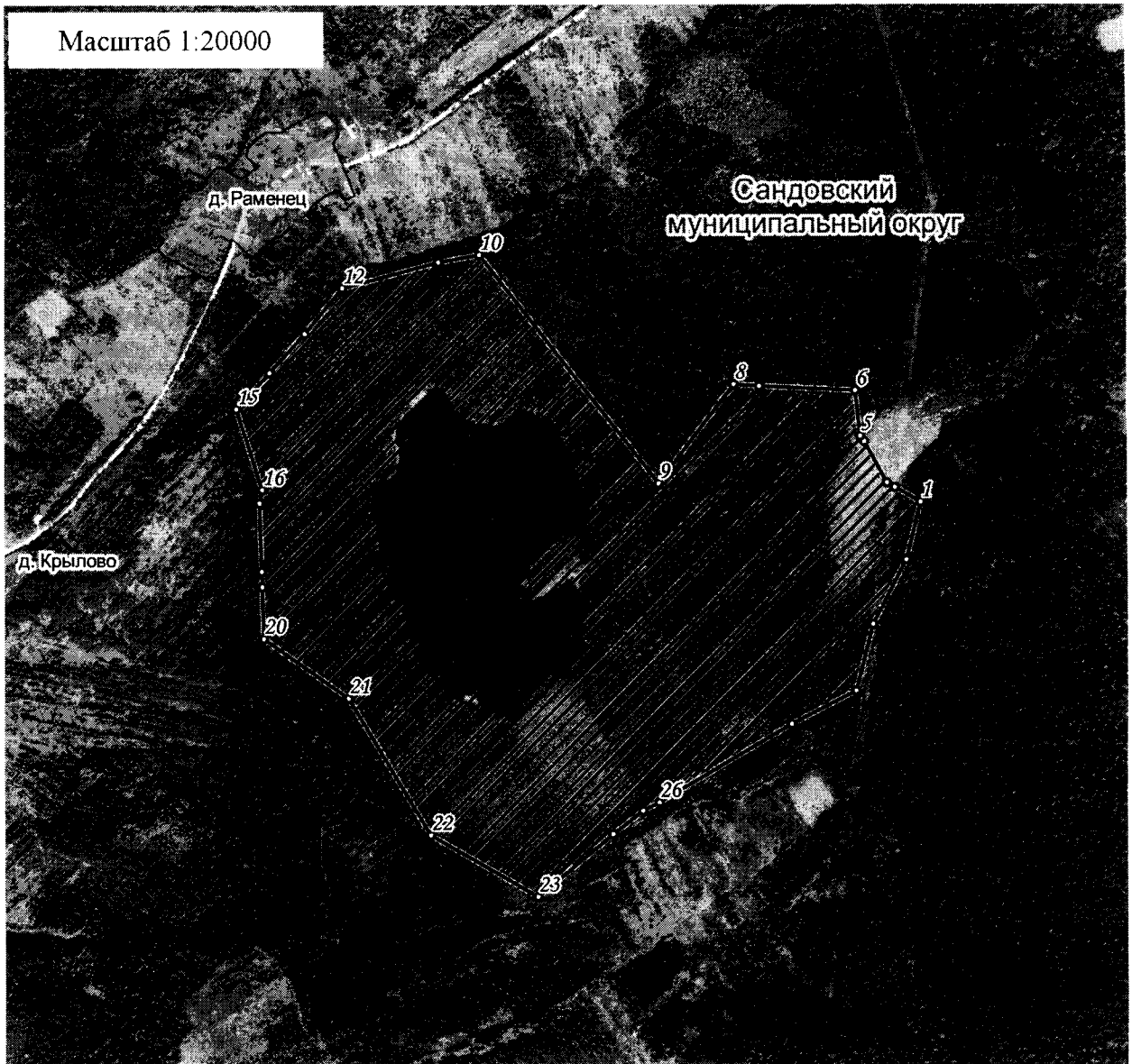
Сведения о местоположении границ объекта					
1. Система координат МСК-69, зона 2					
2. Сведения о характерных точках границ объекта					
Обозначение характерных точек границ	Координаты, м		Метод определения координат характерной точки	Средняя квадратическая погрешность положения характерной точки (Mt), м	Описание обозначения точки на местности (при наличии)
	X	Y			
1	2	3	4	5	6
1	456197.63	2305695.93	Картометрический	5.00	-

2. Сведения о характерных точках границ объекта					
Обозначение характерных точек границ	Координаты, м		Метод определения координат характерной точки	Средняя квадратическая погрешность положения характерной точки (Mt), м	Описание обозначения точки на местности (при наличии)
	X	Y			
1	2	3	4	5	6
2	456240.70	2305621.54	Картометрический	5.00	-
3	456253.90	2305597.55	Картометрический	5.00	-
4	456373.53	2305531.38	Картометрический	5.00	-
5	456389.56	2305519.36	Картометрический	5.00	-
6	456523.15	2305504.76	Картометрический	5.00	-
7	456536.11	2305223.14	Картометрический	5.00	-
8	456541.64	2305148.65	Картометрический	5.00	-
9	456252.32	2304927.56	Картометрический	5.00	-
10	456917.35	2304399.54	Картометрический	5.00	-
11	456895.47	2304279.57	Картометрический	5.00	-
12	456820.53	2303996.20	Картометрический	5.00	-
13	456688.31	2303885.68	Картометрический	5.00	-
14	456575.78	2303782.33	Картометрический	5.00	-
15	456469.10	2303684.34	Картометрический	5.00	-
16	456233.50	2303759.72	Картометрический	5.00	-
17	456194.82	2303751.86	Картометрический	5.00	-
18	455994.63	2303757.86	Картометрический	5.00	-
19	455950.27	2303759.17	Картометрический	5.00	-
20	455801.29	2303763.67	Картометрический	5.00	-
21	455627.14	2304012.52	Картометрический	5.00	-
22	455231.84	2304253.62	Картометрический	5.00	-
23	455052.30	2304569.22	Картометрический	5.00	-
24	455234.22	2304791.28	Картометрический	5.00	-



2. Сведения о характерных точках границ объекта					
Обозначение характерных точек границ	Координаты, м		Метод определения координат характерной точки	Средняя квадратическая погрешность положения характерной точки (Mt), м	Описание обозначения точки на местности (при наличии)
	X	Y			
1	2	3	4	5	6
25	455303.17	2304879.31	Картометрический	5.00	-
26	455327.13	2304927.69	Картометрический	5.00	-
27	455552.46	2305315.94	Картометрический	5.00	-
28	455648.84	2305505.92	Картометрический	5.00	-
29	455842.53	2305555.59	Картометрический	5.00	-
30	456028.95	2305653.70	Картометрический	5.00	-
1	456197.63	2305695.93	Картометрический	5.00	-
3. Сведения о характерных точках части (частей) границы объекта					
Обозначение характерных точек части границы	Координаты, м		Метод определения координат характерной точки	Средняя квадратическая погрешность положения характерной точки (Mt), м	Описание обозначения точки на местности (при наличии)
	X	Y			
1	2	3	4	5	6
-	-	-	-	-	-

Раздел 4

План границ объекта



Используемые условные знаки и обозначения:

- ²⁴ характерная точка границы объекта
-  территория объекта
-  населенные пункты

Примечание. Документ с подписью и оттиском печати (при наличии) лица, составившего описание местоположения границ объекта, предоставляется в орган, осуществляющий государственный кадастровый учет и государственную регистрацию прав.