



ПРАВИТЕЛЬСТВО ТВЕРСКОЙ ОБЛАСТИ

ПОСТАНОВЛЕНИЕ

18.03.2022

№ 191-пп

г. Тверь

Об утверждении графического описания местоположения границ особо охраняемой природной территории регионального значения – памятника природы «Лес по реке Кунья»

В соответствии с Федеральным законом от 14.03.1995 № 33-ФЗ «Об особо охраняемых природных территориях», законом Тверской области от 08.12.2010 № 108-ЗО «Об особо охраняемых природных территориях в Тверской области», с учетом решения Комиссии при Правительстве Тверской области по вопросам организации и функционирования особо охраняемых природных территорий от 29.01.2021 № 1 Правительство Тверской области постановляет:

1. Определить уточненное наименование особо охраняемой природной территории Тверской области памятника природы «Лес по реку Кунья», указанной в пункте 36 списка особо охраняемых природных территорий, утвержденного решением малого Совета Тверского областного совета народных депутатов от 25.08.1993 № 340 «О дополнении к решению малого Совета № 128 от 22.09.92 г. и № 224 от 01.04.93 г. «О корректировке и расширении природно-заповедного фонда области»: особо охраняемая природная территория регионального значения – памятник природы «Лес по реке Кунья».

2. Утвердить графическое описание местоположения границ особо охраняемой природной территории регионального значения – памятника природы «Лес по реке Кунья» (прилагается).

3. Министерству природных ресурсов и экологии Тверской области направить в орган, осуществляющий государственный кадастровый учет и государственную регистрацию прав, комплект документов, необходимый для внесения сведений о границах особо охраняемой природной территории регионального значения, указанной в пункте 2 настоящего постановления, в установленном порядке.

4. Контроль за исполнением настоящего постановления возложить на заместителя Председателя Правительства Тверской области, курирующего вопросы экологии.

Отчет об исполнении постановления представить в трехмесячный срок со дня его вступления в силу.

5. Настоящее постановление вступает в силу со дня его официального опубликования.

**Губернатор
Тверской области**



И.М. Руденя

Приложение
к постановлению Правительства
Тверской области
от 18.03.2022 № 191-пп

Графическое описание местоположения границ
особо охраняемой природной территории регионального значения –
памятника природы «Лес по реке Кунья»

Раздел 1

Сведения об объекте		
Особо охраняемая природная территория регионального значения – памятник природы «Лес по реке Кунья» (далее – объект)		
№ п/п	Характеристики объекта	Описание характеристик
1	2	3
1	Местоположение объекта	Торопецкий муниципальный район Тверской области
2	Площадь объекта +/- величина погрешности определения площади (Р +/- Дельта Р)	4 131 718 кв. м (\pm 23 734 кв. м)
3	Иные характеристики объекта	-

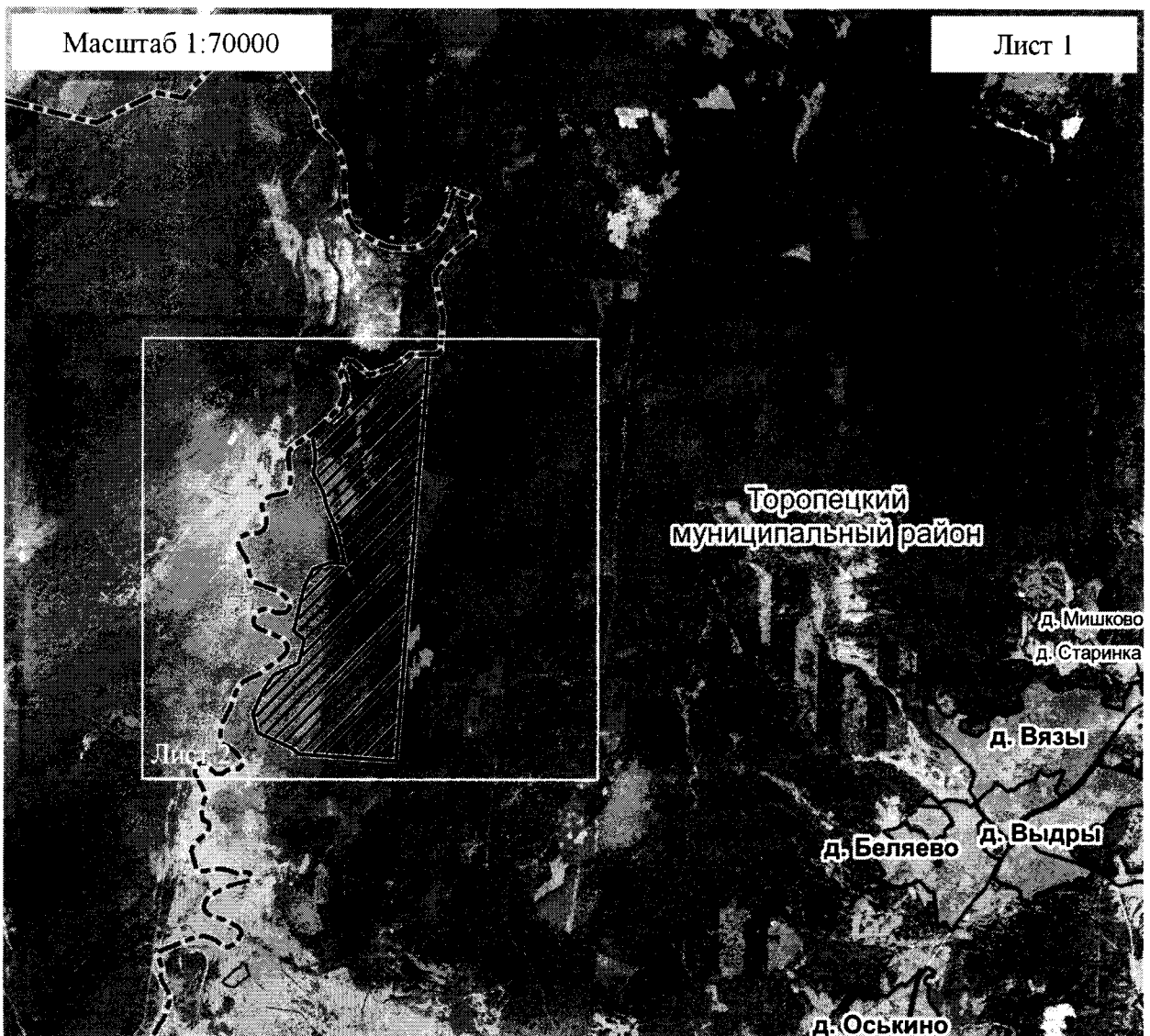
Раздел 2

Сведения о местоположении границ объекта					
1. Система координат МСК-69, зона 1					
2. Сведения о характерных точках границ объекта					
Обозначение характерных точек границ	Координаты, м		Метод определения координат характерной точки	Средняя квадратическая погрешность положения характерной точки (Mt), м	Описание обозначения точки на местности (при наличии)
	X	Y			
1	2	3	4	5	6
1	266 156,13	1 163 028,30	Картометрический	5.00	-


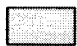
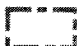
2. Сведения о характерных точках границ объекта					
Обозначение характерных точек границ	Координаты, м		Метод определения координат характерной точки	Средняя квадратическая погрешность положения характерной точки (Mt), м	Описание обозначения точки на местности (при наличии)
	X	Y			
1	2	3	4	5	6
2	266 180,20	1 163 049,58	Картометрический	5.00	-
3	266 171,88	1 163 112,82	Картометрический	5.00	-
4	266 032,01	1 163 281,33	Картометрический	5.00	-
5	266 118,34	1 163 532,06	Картометрический	5.00	-
6	266 240,59	1 163 694,61	Картометрический	5.00	-
7	266 237,51	1 163 880,86	Картометрический	5.00	-
8	262 155,50	1 163 553,21	Картометрический	5.00	-
9	262 221,17	1 162 570,07	Картометрический	5.00	-
10	262 280,94	1 162 492,40	Картометрический	5.00	-
11	262 437,78	1 162 147,51	Картометрический	5.00	-
12	262 628,63	1 162 100,28	Картометрический	5.00	-
13	262 869,51	1 162 210,60	Картометрический	5.00	-
14	263 014,09	1 162 313,73	Картометрический	5.00	-
15	263 134,64	1 162 563,06	Картометрический	5.00	-
16	263 364,68	1 162 626,08	Картометрический	5.00	-
17	263 455,36	1 162 510,93	Картометрический	5.00	-
18	263 515,76	1 162 528,83	Картометрический	5.00	-
19	263 881,21	1 162 616,80	Картометрический	5.00	-
20	264 073,44	1 162 711,66	Картометрический	5.00	-
21	264 140,67	1 162 875,97	Картометрический	5.00	-
22	264 130,62	1 163 032,00	Картометрический	5.00	-
23	264 399,48	1 162 971,29	Картометрический	5.00	-
24	264 519,00	1 162 929,85	Картометрический	5.00	-

2. Сведения о характерных точках границ объекта					
Обозначение характерных точек границ	Координаты, м		Метод определения координат характерной точки	Средняя квадратическая погрешность положения характерной точки (Mt), м	Описание обозначения точки на местности (при наличии)
	X	Y			
1	2	3	4	5	6
25	264 697,95	1 162 850,67	Картометрический	5.00	-
26	264 847,03	1 162 814,11	Картометрический	5.00	-
27	264 964,86	1 162 753,75	Картометрический	5.00	-
28	265 035,81	1 162 713,04	Картометрический	5.00	-
29	265 072,62	1 162 714,99	Картометрический	5.00	-
30	265 111,88	1 162 727,06	Картометрический	5.00	-
31	265 227,96	1 162 733,99	Картометрический	5.00	-
32	265 407,70	1 162 705,47	Картометрический	5.00	-
33	265 551,46	1 162 879,84	Картометрический	5.00	-
34	265 646,00	1 163 000,64	Картометрический	5.00	-
35	265 708,84	1 163 007,26	Картометрический	5.00	-
36	265 813,30	1 163 058,39	Картометрический	5.00	-
37	265 927,49	1 163 059,29	Картометрический	5.00	-
38	266 007,42	1 163 052,24	Картометрический	5.00	-
39	266 106,63	1 163 011,82	Картометрический	5.00	-
1	266 156,13	1 163 028,30	Картометрический	5.00	-
3. Сведения о характерных точках части (частей) границы объекта					
Обозначение характерных точек части границы	Координаты, м		Метод определения координат характерной точки	Средняя квадратическая погрешность положения характерной точки (Mt), м	Описание обозначения точки на местности (при наличии)
	X	Y			
1	2	3	4	5	6
-	-	-	-	-	-

План границ объекта

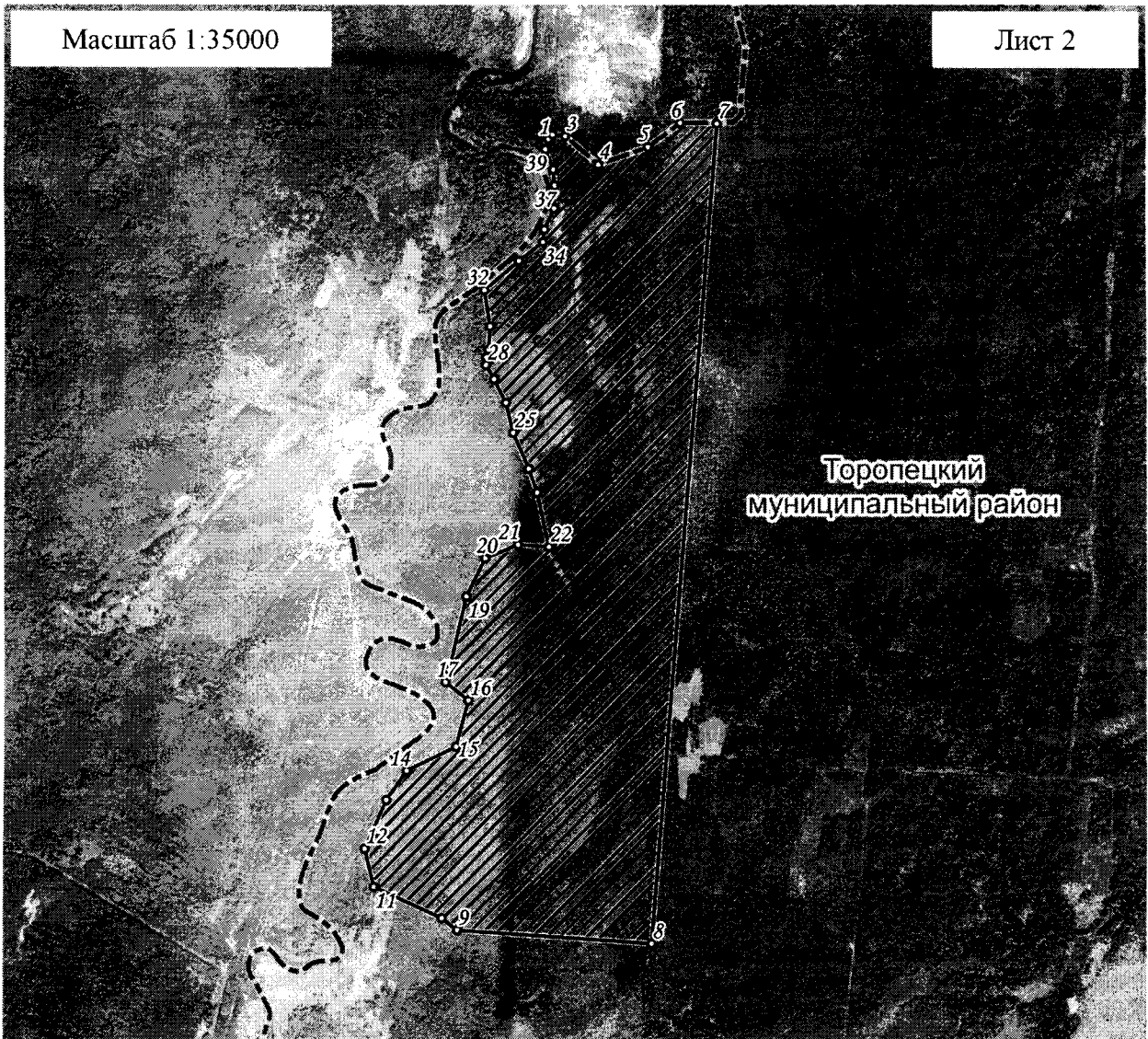


Используемые условные знаки и обозначения:

-  территория объекта
-  населенные пункты
-  проектная граница между Тверской и Псковской областями

Масштаб 1:35000


Лист 2



Используемые условные знаки и обозначения:

○²⁴ характерная точка границы объекта

 территория объекта

 проектная граница между Тверской и Псковской областями

Примечание. Документ с подписью и оттиском печати (при наличии) лица, составившего описание местоположения границ объекта, предоставляется в орган, осуществляющий государственный кадастровый учет и государственную регистрацию прав.