



**ПРАВИТЕЛЬСТВО
ТВЕРСКОЙ ОБЛАСТИ**

ПО С Т А Н О В Л Е Н И Е

18.03.2022

№ 187-пп

г. Тверь

**Об утверждении графического описания
местоположения границ особо охраняемой
природной территории регионального значения –
памятника природы «Кулино-Карпасовский бор»**

В соответствии с Федеральным законом от 14.03.1995 № 33-ФЗ «Об особо охраняемых природных территориях», законом Тверской области от 08.12.2010 № 108-ЗО «Об особо охраняемых природных территориях в Тверской области», с учетом решения Комиссии при Правительстве Тверской области по вопросам организации и функционирования особо охраняемых природных территорий от 16.06.2021 № 4 Правительство Тверской области постановляет:

1. Утвердить графическое описание местоположения границ особо охраняемой природной территории регионального значения – памятника природы «Кулино-Карпасовский бор» (прилагается).

2. Министерству природных ресурсов и экологии Тверской области направить в орган, осуществляющий государственный кадастровый учет и государственную регистрацию прав, комплект документов, необходимый для внесения сведений о границах особо охраняемой природной территории регионального значения, указанной в пункте 1 настоящего постановления, в установленном порядке.

3. Контроль за исполнением настоящего постановления возложить на заместителя Председателя Правительства Тверской области, курирующего вопросы экологии.

Отчет об исполнении постановления представить в трехмесячный срок со дня его вступления в силу.

4. Настоящее постановление вступает в силу со дня его официального опубликования.

**Губернатор
Тверской области**



И.М. Руденя

Приложение
к постановлению Правительства
Тверской области
от 18.03.2022 № 187-пп

Графическое описание местоположения границ
особо охраняемой природной территории регионального значения –
памятника природы «Кулино-Карпасовский бор»

Раздел 1

Сведения об объекте		
Особо охраняемая природная территория регионального значения – памятник природы «Кулино-Карпасовский бор» (далее – объект)		
№ п/п	Характеристики объекта	Описание характеристик
1	2	3
1	Местоположение объекта	Торопецкий муниципальный район Тверской области
2	Площадь объекта +/- величина погрешности определения площади (P +/- Дельта P)	5 051 717 кв. м (\pm 23 109 кв. м)
3	Иные характеристики объекта	-

Раздел 2

Сведения о местоположении границ объекта					
1. Система координат МСК-69, зона 1					
2. Сведения о характерных точках границ объекта					
Обозначение характерных точек границ	Координаты, м		Метод определения координат характерной точки	Средняя квадратическая погрешность положения характерной точки (Mt), м	Описание обозначения точки на местности (при наличии)
	X	Y			
1	2	3	4	5	6
-	-	-	-	-	-

3. Сведения о характерных точках части (частей) границы объекта					
Обозначение характерных точек части границы	Координаты, м		Метод определения координат характерной точки	Средняя квадратическая погрешность положения характерной точки (Mt), м	Описание обозначения точки на местности (при наличии)
	X	Y			
1	2	3	4	5	6
Контур 1					
1	268684.50	1188698.23	Картометрический	5.00	-
2	268646.93	1188593.70	Картометрический	5.00	-
3	268620.21	1188511.81	Картометрический	5.00	-
4	268583.69	1188442.03	Картометрический	5.00	-
5	268535.02	1188425.30	Картометрический	5.00	-
6	268534.03	1188076.32	Картометрический	5.00	-
7	268277.94	1187875.98	Картометрический	5.00	-
8	268208.11	1187821.25	Картометрический	5.00	-
9	267576.55	1187393.43	Картометрический	5.00	-
10	267739.39	1187218.67	Картометрический	5.00	-
11	267788.49	1187156.66	Картометрический	5.00	-
12	267821.63	1187063.38	Картометрический	5.00	-
13	267870.88	1186956.26	Картометрический	5.00	-
14	267879.10	1186916.19	Картометрический	5.00	-
15	267899.88	1186815.01	Картометрический	5.00	-
16	267930.38	1186734.50	Картометрический	5.00	-
17	267979.34	1186688.75	Картометрический	5.00	-
18	268002.34	1186710.59	Картометрический	5.00	-
19	268004.19	1186743.13	Картометрический	5.00	-
20	268024.61	1186771.06	Картометрический	5.00	-
21	268045.09	1186785.10	Картометрический	5.00	-
22	268070.93	1186807.88	Картометрический	5.00	-
23	268089.81	1186839.00	Картометрический	5.00	-
24	268104.40	1186865.75	Картометрический	5.00	-
25	268181.70	1186697.12	Картометрический	5.00	-
26	268260.58	1186619.45	Картометрический	5.00	-
27	268265.25	1186513.57	Картометрический	5.00	-
28	268390.70	1186410.60	Картометрический	5.00	-
29	268538.68	1186283.20	Картометрический	5.00	-
30	268631.93	1186218.58	Картометрический	5.00	-
31	268661.03	1186371.95	Картометрический	5.00	-
32	268605.19	1186391.23	Картометрический	5.00	-
33	268640.96	1186492.43	Картометрический	5.00	-
34	268772.90	1186450.83	Картометрический	5.00	-

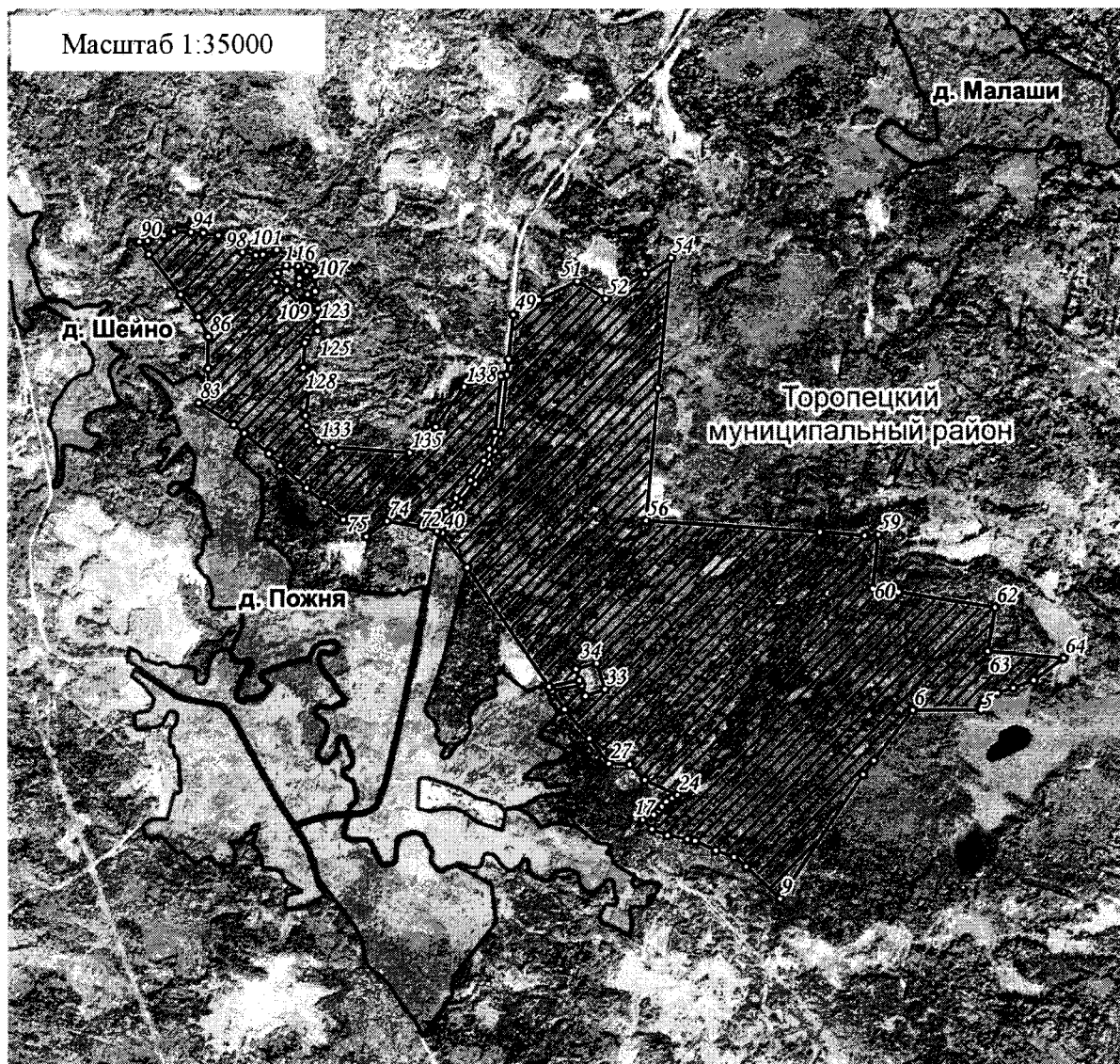
3. Сведения о характерных точках части (частей) границы объекта					
Обозначение характерных точек части границы	Координаты, м		Метод определения координат характерной точки	Средняя квадратическая погрешность положения характерной точки (Mt), м	Описание обозначения точки на местности (при наличии)
	X	Y			
1	2	3	4	5	6
35	268743.55	1186342.58	Картометрический	5.00	-
36	268686.86	1186361.85	Картометрический	5.00	-
37	268653.34	1186203.74	Картометрический	5.00	-
38	269261.97	1185781.95	Картометрический	5.00	-
39	269427.99	1185650.53	Картометрический	5.00	-
40	269437.48	1185654.50	Картометрический	5.00	-
41	269533.09	1185699.64	Картометрический	5.00	-
42	269597.45	1185748.01	Картометрический	5.00	-
43	269690.64	1185823.05	Картометрический	5.00	-
44	269793.35	1185894.63	Картометрический	5.00	-
45	269857.33	1185925.08	Картометрический	5.00	-
46	269946.71	1185955.27	Картометрический	5.00	-
47	270244.15	1185988.68	Картометрический	5.00	-
48	270322.00	1185997.43	Картометрический	5.00	-
49	270549.85	1186023.03	Картометрический	5.00	-
50	270623.90	1186155.05	Картометрический	5.00	-
51	270719.53	1186353.94	Картометрический	5.00	-
52	270630.09	1186499.67	Картометрический	5.00	-
53	270757.63	1186702.95	Картометрический	5.00	-
54	270839.40	1186837.58	Картометрический	5.00	-
55	270176.22	1186768.99	Картометрический	5.00	-
56	269500.80	1186705.50	Картометрический	5.00	-
57	269441.98	1187601.84	Картометрический	5.00	-
58	269422.85	1187831.02	Картометрический	5.00	-
59	269428.11	1187899.82	Картометрический	5.00	-
60	269152.67	1187871.64	Картометрический	5.00	-
61	269135.04	1188006.22	Картометрический	5.00	-
62	269056.74	1188501.48	Картометрический	5.00	-
63	268832.78	1188462.81	Картометрический	5.00	-
64	268796.88	1188852.40	Картометрический	5.00	-
1	268684.50	1188698.23	Картометрический	5.00	-
Контру 2					
65	270235.76	1185958.56	Картометрический	5.00	-
66	269953.04	1185926.80	Картометрический	5.00	-
67	269868.24	1185898.16	Картометрический	5.00	-
68	269807.97	1185869.47	Картометрический	5.00	-
69	269708.04	1185799.84	Картометрический	5.00	-

3. Сведения о характерных точках части (частей) границы объекта					
Обозначение характерных точек части границы	Координаты, м		Метод определения координат характерной точки	Средняя квадратическая погрешность положения характерной точки (Mt), м	Описание обозначения точки на местности (при наличии)
	X	Y			
1	2	3	4	5	6
70	269615.27	1185725.12	Картометрический	5.00	-
71	269549.33	1185675.57	Картометрический	5.00	-
72	269447.16	1185627.13	Картометрический	5.00	-
73	269468.25	1185547.19	Картометрический	5.00	-
74	269499.04	1185369.55	Картометрический	5.00	-
75	269420.52	1185261.97	Картометрический	5.00	-
76	269506.88	1185144.00	Картометрический	5.00	-
77	269593.84	1185045.64	Картометрический	5.00	-
78	269668.74	1184954.72	Картометрический	5.00	-
79	269783.04	1184819.20	Картометрический	5.00	-
80	269843.29	1184761.04	Картометрический	5.00	-
81	269946.96	1184633.74	Картометрический	5.00	-
82	269990.46	1184579.34	Картометрический	5.00	-
83	270100.15	1184398.45	Картометрический	5.00	-
84	270170.63	1184451.49	Картометрический	5.00	-
85	270276.12	1184446.78	Картометрический	5.00	-
86	270440.10	1184448.63	Картометрический	5.00	-
87	270538.95	1184397.92	Картометрический	5.00	-
88	270651.60	1184305.06	Картометрический	5.00	-
89	270857.72	1184141.73	Картометрический	5.00	-
90	270922.42	1184092.29	Картометрический	5.00	-
91	270926.83	1184134.34	Картометрический	5.00	-
92	270955.42	1184219.33	Картометрический	5.00	-
93	270972.67	1184272.24	Картометрический	5.00	-
94	270970.17	1184359.27	Картометрический	5.00	-
95	270966.16	1184424.22	Картометрический	5.00	-
96	270954.37	1184501.66	Картометрический	5.00	-
97	270917.47	1184570.02	Картометрический	5.00	-
98	270868.53	1184626.04	Картометрический	5.00	-
99	270853.40	1184695.67	Картометрический	5.00	-
100	270856.82	1184732.10	Картометрический	5.00	-
101	270880.91	1184803.07	Картометрический	5.00	-
102	270836.56	1184918.54	Картометрический	5.00	-
103	270820.15	1184923.94	Картометрический	5.00	-
104	270804.66	1184942.18	Картометрический	5.00	-
105	270792.85	1184970.46	Картометрический	5.00	-
106	270769.67	1184994.71	Картометрический	5.00	-



3. Сведения о характерных точках части (частей) границы объекта					
Обозначение характерных точек части границы	Координаты, м		Метод определения координат характерной точки	Средняя квадратическая погрешность положения характерной точки (Mt), м	Описание обозначения точки на местности (при наличии)
	X	Y			
1	2	3	4	5	6
107	270745.36	1185001.14	Картометрический	5.00	-
108	270670.10	1185001.02	Картометрический	5.00	-
109	270654.09	1184962.13	Картометрический	5.00	-
110	270702.30	1184917.22	Картометрический	5.00	-
111	270738.31	1184918.93	Картометрический	5.00	-
112	270754.00	1184954.78	Картометрический	5.00	-
113	270772.68	1184955.53	Картометрический	5.00	-
114	270797.33	1184912.20	Картометрический	5.00	-
115	270810.78	1184882.32	Картометрический	5.00	-
116	270802.19	1184851.80	Картометрический	5.00	-
117	270762.22	1184808.05	Картометрический	5.00	-
118	270717.91	1184797.11	Картометрический	5.00	-
119	270675.55	1184854.95	Картометрический	5.00	-
120	270608.85	1184918.21	Картометрический	5.00	-
121	270598.95	1184937.46	Картометрический	5.00	-
122	270595.53	1184968.53	Картометрический	5.00	-
123	270582.98	1185014.59	Картометрический	5.00	-
124	270517.66	1185014.24	Картометрический	5.00	-
125	270468.85	1185011.94	Картометрический	5.00	-
126	270431.68	1184957.59	Картометрический	5.00	-
127	270407.87	1184947.91	Картометрический	5.00	-
128	270280.94	1184939.75	Картометрический	5.00	-
129	270257.88	1184985.90	Картометрический	5.00	-
130	270167.99	1184969.27	Картометрический	5.00	-
131	270036.16	1184949.68	Картометрический	5.00	-
132	269985.83	1184953.06	Картометрический	5.00	-
133	269903.11	1185016.58	Картометрический	5.00	-
134	269876.10	1185088.25	Картометрический	5.00	-
135	269848.62	1185486.88	Картометрический	5.00	-
136	269901.79	1185556.33	Картометрический	5.00	-
137	269979.07	1185621.39	Картометрический	5.00	-
138	270183.04	1185769.36	Картометрический	5.00	-
65	270235.76	1185958.56	Картометрический	5.00	-

Раздел 4

План границ объекта



Используемые условные знаки и обозначения:

- 24 характерная точка границы объекта
-  территория объекта
-  населенные пункты

Примечание. Документ с подписью и оттиском печати (при наличии) лица, составившего описание местоположения границ объекта, предоставляется в орган, осуществляющий государственный кадастровый учет и государственную регистрацию прав.