



ПРАВИТЕЛЬСТВО ТВЕРСКОЙ ОБЛАСТИ

ПОСТАНОВЛЕНИЕ

18.03.2022

№ 202-пп

г. Тверь

Об утверждении графического описания местоположения границ особо охраняемой природной территории регионального значения – государственного природного заказника «Лесные массивы вокруг п. Великооктябрьский»

В соответствии с Федеральным законом от 14.03.1995 № 33-ФЗ «Об особо охраняемых природных территориях», законом Тверской области от 08.12.2010 № 108-ЗО «Об особо охраняемых природных территориях в Тверской области», с учетом решения Комиссии при Правительстве Тверской области по вопросам организации и функционирования особо охраняемых природных территорий от 16.06.2021 № 4 Правительство Тверской области постановляет:

1. Определить уточненное наименование особо охраняемой природной территории Тверской области государственного природного заказника «Лесные массивы вокруг п. Великий Октябрь», указанной в пункте 21 списка особо охраняемых природных территорий, утвержденного распоряжением Администрации Тверской области от 20.07.1994 № 402-р «О расширении площади особо охраняемых природных территорий области»: особо охраняемая природная территория регионального значения – государственный природный заказник «Лесные массивы вокруг п. Великооктябрьский».

2. Утвердить графическое описание местоположения границ особо охраняемой природной территории регионального значения – государственного природного заказника «Лесные массивы вокруг п. Великооктябрьский» (прилагается).

3. Министерству природных ресурсов и экологии Тверской области направить в орган, осуществляющий государственный кадастровый учет и государственную регистрацию прав, комплект документов, необходимый

для внесения сведений о границах особо охраняемой природной территории регионального значения, указанной в пункте 2 настоящего постановления, в установленном порядке.

4. Контроль за исполнением настоящего постановления возложить на заместителя Председателя Правительства Тверской области, курирующего вопросы экологии.

Отчет об исполнении постановления представить в трехмесячный срок со дня его вступления в силу.

5. Настоящее постановление вступает в силу со дня его официального опубликования.

**Губернатор
Тверской области**



И.М. Руденя

Приложение
к постановлению Правительства
Тверской области
от 18.03.2022 № 202-пп

Графическое описание местоположения границ
особо охраняемой природной территории регионального значения –
государственного природного заказника
«Лесные массивы вокруг п. Великооктябрьский»

Раздел 1

Сведения об объекте		
Особо охраняемая природная территория регионального значения – государственный природный заказник «Лесные массивы вокруг п. Великооктябрьский» (далее – объект)		
№ п/п	Характеристики объекта	Описание характеристик
1	2	3
1	Местоположение объекта	Фировский муниципальный район Тверской области
2	Площадь объекта +/- величина погрешности определения площади (P +/- Дельта P)	13 443 296 кв. м (\pm 18 354 кв. м)
3	Иные характеристики объекта	-

Раздел 2

Сведения о местоположении границ объекта					
1. Система координат МСК-69, зона 2					
2. Сведения о характерных точках границ объекта					
Обозначение характерных точек границ	Координаты, м		Метод определения координат характерной точки	Средняя квадратическая погрешность положения характерной точки (Mt), м	Описание обозначения точки на местности (при наличии)
	X	Y			
1	2	3	4	5	6
Контур 1					
1	357764.80	2153910.92	Картометрический	5.00	-

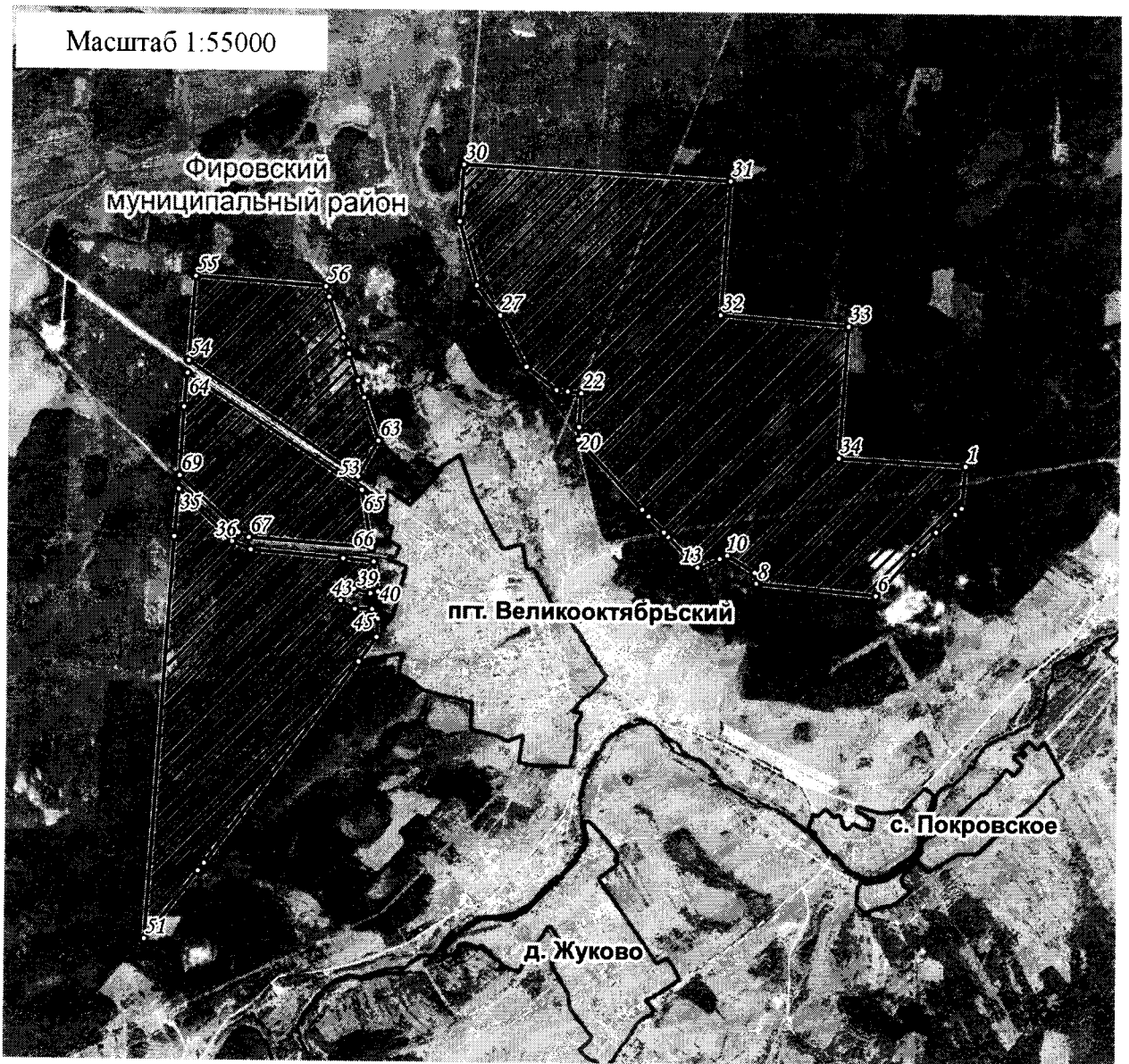
2. Сведения о характерных точках границ объекта					
Обозначение характерных точек границ	Координаты, м		Метод определения координат характерной точки	Средняя квадратическая погрешность положения характерной точки (Mt), м	Описание обозначения точки на местности (при наличии)
	X	Y			
1	2	3	4	5	6
2	357428.63	2153880.54	Картометрический	5.00	-
3	357378.67	2153828.72	Картометрический	5.00	-
4	357232.90	2153673.10	Картометрический	5.00	-
5	357052.40	2153493.37	Картометрический	5.00	-
6	356716.38	2153190.43	Картометрический	5.00	-
7	356806.81	2152230.94	Картометрический	5.00	-
8	356807.80	2152213.88	Картометрический	5.00	-
9	356896.12	2152200.98	Картометрический	5.00	-
10	357032.95	2151975.80	Картометрический	5.00	-
11	357005.65	2151916.63	Картометрический	5.00	-
12	356919.08	2151740.27	Картометрический	5.00	-
13	356933.34	2151734.69	Картометрический	5.00	-
14	357180.49	2151493.82	Картометрический	5.00	-
15	357215.40	2151459.30	Картометрический	5.00	-
16	357340.91	2151336.73	Картометрический	5.00	-
17	357343.88	2151333.84	Картометрический	5.00	-
18	357387.25	2151292.49	Картометрический	5.00	-
19	357399.32	2151280.96	Картометрический	5.00	-
20	357953.36	2150751.93	Картометрический	5.00	-
21	358058.26	2150758.40	Картометрический	5.00	-
22	358334.09	2150775.35	Картометрический	5.00	-
23	358348.17	2150664.20	Картометрический	5.00	-
24	358357.71	2150570.71	Картометрический	5.00	-

2. Сведения о характерных точках границ объекта					
Обозначение характерных точек границ	Координаты, м		Метод определения координат характерной точки	Средняя квадратическая погрешность положения характерной точки (Mt), м	Описание обозначения точки на местности (при наличии)
	X	Y			
1	2	3	4	5	6
25	358540.47	2150325.51	Картометрический	5.00	-
26	358542.31	2150323.75	Картометрический	5.00	-
27	358953.58	2150104.26	Картометрический	5.00	-
28	359193.49	2149912.45	Картометрический	5.00	-
29	359709.53	2149768.45	Картометрический	5.00	-
30	360166.18	2149799.37	Картометрический	5.00	-
31	360049.87	2151980.89	Картометрический	5.00	-
32	358970.52	2151908.51	Картометрический	5.00	-
33	358887.12	2152952.07	Картометрический	5.00	-
34	357822.73	2152877.40	Картометрический	5.00	-
1	357764.80	2153910.92	Картометрический	5.00	-
Контур 2					
35	357531.53	2147486.91	Картометрический	5.00	-
36	357112.59	2147927.32	Картометрический	5.00	-
37	357046.88	2148081.00	Картометрический	5.00	-
38	356984.12	2148834.53	Картометрический	5.00	-
39	356959.48	2149088.25	Картометрический	5.00	-
40	356717.68	2149124.47	Картометрический	5.00	-
41	356702.51	2149062.94	Картометрический	5.00	-
42	356737.02	2148929.25	Картометрический	5.00	-
43	356642.70	2148817.47	Картометрический	5.00	-
44	356577.37	2148935.10	Картометрический	5.00	-
45	356579.43	2149077.87	Картометрический	5.00	-


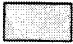
2. Сведения о характерных точках границ объекта					
Обозначение характерных точек границ	Координаты, м		Метод определения координат характерной точки	Средняя квадратическая погрешность положения характерной точки (Mt), м	Описание обозначения точки на местности (при наличии)
	X	Y			
1	2	3	4	5	6
46	356499.64	2149124.61	Картометрический	5.00	-
47	356352.63	2149116.37	Картометрический	5.00	-
48	356152.90	2148968.11	Картометрический	5.00	-
49	354519.83	2147721.50	Картометрический	5.00	-
50	354457.73	2147673.44	Картометрический	5.00	-
51	353903.19	2147236.00	Картометрический	5.00	-
52	357146.24	2147451.79	Картометрический	5.00	-
35	357531.53	2147486.91	Картометрический	5.00	-
Контур 3					
53	357642.79	2148953.42	Картометрический	5.00	-
54	358570.64	2147560.52	Картометрический	5.00	-
55	359248.82	2147615.11	Картометрический	5.00	-
56	359175.75	2148681.16	Картометрический	5.00	-
57	359090.20	2148705.77	Картометрический	5.00	-
58	358764.90	2148824.28	Картометрический	5.00	-
59	358656.83	2148863.69	Картометрический	5.00	-
60	358635.11	2148871.59	Картометрический	5.00	-
61	358420.80	2148948.71	Картометрический	5.00	-
62	358281.87	2148998.22	Картометрический	5.00	-
63	357933.75	2149118.46	Картометрический	5.00	-
53	357642.79	2148953.42	Картометрический	5.00	-
Контур 4					
64	358470.14	2147551.28	Картометрический	5.00	-

2. Сведения о характерных точках границ объекта					
Обозначение характерных точек границ	Координаты, м		Метод определения координат характерной точки	Средняя квадратическая погрешность положения характерной точки (Mt), м	Описание обозначения точки на местности (при наличии)
	X	Y			
1	2	3	4	5	6
65	357535.62	2148984.23	Картометрический	5.00	-
66	357071.49	2149069.80	Картометрический	5.00	-
67	357147.37	2148064.25	Картометрический	5.00	-
68	357184.88	2147978.80	Картометрический	5.00	-
69	357640.82	2147493.25	Картометрический	5.00	-
70	358194.43	2147523.65	Картометрический	5.00	-
64	358470.14	2147551.28	Картометрический	5.00	-
3. Сведения о характерных точках части (частей) границы объекта					
Обозначение характерных точек части границы	Координаты, м		Метод определения координат характерной точки	Средняя квадратическая погрешность положения характерной точки (Mt), м	Описание обозначения точки на местности (при наличии)
	X	Y			
1	2	3	4	5	6
-	-	-	-	-	-

План границ объекта



Используемые условные знаки и обозначения:

- 24 характерная точка границы объекта
-  территория объекта
-  населенные пункты

Примечание. Документ с подписью и оттиском печати (при наличии) лица, составившего описание местоположения границ объекта, предоставляется в орган, осуществляющий государственный кадастровый учет и государственную регистрацию прав.