



## ТВЕРСКАЯ ОБЛАСТЬ

# ЗАКОН

**О преобразовании муниципальных образований, входящих в состав территории муниципального образования Тверской области Кесовогорский муниципальный район, путем объединения поселений и создании вновь образованного муниципального образования с наделением его статусом муниципального округа и внесении изменений в отдельные законы Тверской области**

Принят Законодательным Собранием  
Тверской области 31 марта 2022 года

### Статья 1

1. Преобразовать муниципальные образования Тверской области, входящие в состав территории муниципального образования Тверской области Кесовогорский муниципальный район: городское поселение поселок Кесова Гора, Елисеевское сельское поселение, Кесовское сельское поселение, Лисковское сельское поселение, Никольское сельское поселение, Стрелихинское сельское поселение, Феневское сельское поселение, путем объединения, не влекущего изменения границ иных муниципальных образований, во вновь образованное муниципальное образование, наделив его статусом муниципальный округ, с наименованием Кесовогорский муниципальный округ Тверской области (далее также - вновь образованное муниципальное образование, вновь образованное муниципальное образование Кесовогорский муниципальный округ, Кесовогорский муниципальный округ).

2. Преобразование осуществляется по инициативе Собрания депутатов Кесовогорского района Тверской области, поддержанной Советами депутатов городского поселения поселок Кесова Гора, Елисеевского сельского поселения, Кесовского сельского поселения, Лисковского сельского поселения, Никольского сельского поселения, Стрелихинского сельского поселения, Феневского сельского поселения Кесовогорского муниципального района Тверской области, и с согласия населения муниципального образования Тверской области Кесовогорский муниципальный район (далее также - Кесовогорский район, муниципальный район), городского поселения поселок Кесова Гора, Елисеевского сельского поселения, Кесовского

сельского поселения, Лисковского сельского поселения, Никольского сельского поселения, Стрелихинского сельского поселения, Феневского сельского поселения Кесовогорского муниципального района Тверской области, выраженного представительными органами муниципального района и каждого из поселений, указанных в настоящей части.

3. Муниципальные образования Тверской области, входящие в состав территории муниципального образования Тверской области Кесовогорский муниципальный район: городское поселение поселок Кесова Гора, Елисеевское сельское поселение, Кесовское сельское поселение, Лисковское сельское поселение, Никольское сельское поселение, Стрелихинское сельское поселение, Феневское сельское поселение, а также муниципальное образование Тверской области Кесовогорский муниципальный район утрачивают статус муниципальных образований со дня создания вновь образованного муниципального образования.

Днем создания вновь образованного муниципального образования является день вступления в силу настоящего закона.

4. Преобразование муниципальных образований, указанных в части 1 настоящей статьи, не влечет за собой изменения категорий территориальных единиц Тверской области, предусмотренных статьей 6 закона Тверской области от 17.04.2006 № 34-ЗО «Об административно-территориальном устройстве Тверской области» для населенных пунктов, входящих в состав территории Кесовогорского муниципального округа.

## **Статья 2**

1. До формирования органов местного самоуправления вновь образованного муниципального образования Кесовогорский муниципальный округ полномочия по решению вопросов местного значения на соответствующих территориях в соответствии со статьей 16 Федерального закона от 06.10.2003 № 131-ФЗ «Об общих принципах организации местного самоуправления в Российской Федерации» осуществляют органы местного самоуправления Кесовогорского района, городского поселения поселок Кесова Гора, Елисеевского сельского поселения, Кесовского сельского поселения, Лисковского сельского поселения, Никольского сельского поселения, Стрелихинского сельского поселения, Феневского сельского поселения.

2. Муниципальные правовые акты, принятые органами местного самоуправления Кесовогорского района, а также поселений, которые на день создания вновь образованного муниципального образования Кесовогорский муниципальный округ осуществляли полномочия по решению вопросов местного значения на соответствующих территориях, действуют в части, не противоречащей федеральным законам и иным нормативным правовым актам Российской Федерации, Уставу Тверской области, законам и иным нормативным правовым актам Тверской области, а также муниципальным

правовым актам органов местного самоуправления вновь образованного муниципального образования.

3. Органы местного самоуправления вновь образованного муниципального образования Кесовогорский муниципальный округ в соответствии со своей компетенцией являются правопреемниками органов местного самоуправления Кесовогорского района, городского поселения поселок Кесова Гора, Елисеевского сельского поселения, Кесовского сельского поселения, Лисковского сельского поселения, Никольского сельского поселения, Стрелихинского сельского поселения, Феневского сельского поселения, которые на день создания вновь образованного муниципального образования осуществляли полномочия по решению вопросов местного значения на соответствующей территории, в отношениях с органами государственной власти Российской Федерации, органами государственной власти субъектов Российской Федерации, органами местного самоуправления, физическими и юридическими лицами. Вопросы правопреемства подлежат урегулированию муниципальными правовыми актами вновь образованного муниципального образования Кесовогорский муниципальный округ.

4. До урегулирования муниципальными правовыми актами вновь образованного муниципального образования Кесовогорский муниципальный округ вопросов правопреемства в отношении органов местных администраций, муниципальных учреждений, предприятий и организаций, ранее созданных органами местного самоуправления Кесовогорского района, городского поселения поселок Кесова Гора, Елисеевского сельского поселения, Кесовского сельского поселения, Лисковского сельского поселения, Никольского сельского поселения, Стрелихинского сельского поселения, Феневского сельского поселения, которые на день создания вновь образованного муниципального образования Кесовогорский муниципальный округ осуществляли полномочия по решению вопросов местного значения на соответствующей территории, или с их участием, соответствующие органы местных администраций, муниципальные учреждения, предприятия и организации продолжают осуществлять свою деятельность с сохранением их прежней организационно-правовой формы.

### **Статья 3**

Границы Кесовогорского муниципального округа совпадают с границами Кесовогорского района.

### **Статья 4**

1. Представительным органом Кесовогорского муниципального округа является Дума Кесовогорского муниципального округа.

2. Установить численность депутатов Думы Кесовогорского муниципального округа первого созыва в количестве 15 депутатов.

3. Дума Кесовогорского муниципального округа первого созыва избирается на муниципальных выборах на основе всеобщего равного и прямого избирательного права при тайном голосовании.

Выборы депутатов Думы Кесовогорского муниципального округа проводятся по мажоритарной избирательной системе относительного большинства.

4. Схема избирательных округов для проведения выборов депутатов Думы Кесовогорского муниципального округа определяется в соответствии с требованиями законодательства организующей выборы избирательной комиссией и утверждается ею не позднее чем через 5 дней со дня официального опубликования решения о назначении выборов.

### **Статья 5**

Установить срок полномочий депутатов Думы Кесовогорского муниципального округа - 5 лет.

### **Статья 6**

Первый глава вновь образованного муниципального образования Кесовогорский муниципальный округ избирается Думой Кесовогорского муниципального округа из числа кандидатов, представленных конкурсной комиссией по результатам конкурса, и возглавляет местную администрацию.

### **Статья 7**

Установить срок полномочий первого главы вновь образованного муниципального образования Кесовогорский муниципальный округ - 5 лет.

### **Статья 8**

1. Полномочия первого главы вновь образованного муниципального образования Кесовогорский муниципальный округ начинаются со дня вступления его в должность. Днем вступления главы вновь образованного муниципального образования Кесовогорский муниципальный округ в должность является день принятия Думой Кесовогорского муниципального округа решения о его избрании.

2. Глава вновь образованного муниципального образования Кесовогорский муниципальный округ в пределах полномочий, установленных частью 2 статьи 36 Федерального закона от 06.10.2003 № 131-ФЗ «Об общих принципах организации местного самоуправления в Российской Федерации»:

1) представляет вновь образованное муниципальное образование в отношениях с органами местного самоуправления других муниципальных образований, органами государственной власти, гражданами и организациями, без доверенности действует от имени вновь образованного муниципального образования;

2) подписывает и обнародует в порядке, установленном Уставом муниципального образования Кесовогорский муниципальный округ, нормативные правовые акты, принятые Думой Кесовогорского муниципального округа;

3) издает в пределах своих полномочий правовые акты;

4) вправе требовать созыва внеочередного заседания Думы Кесовогорского муниципального округа;

5) обеспечивает осуществление органами местного самоуправления полномочий по решению вопросов местного значения и отдельных государственных полномочий, переданных органам местного самоуправления федеральными законами и законами Тверской области.

## **Статья 9**

Материально-техническое обеспечение проведения выборов в Думу Кесовогорского муниципального округа осуществляется за счет средств областного бюджета Тверской области в соответствии с федеральным законодательством, в том числе путем предоставления межбюджетных трансфертов.

Порядок предоставления межбюджетных трансфертов устанавливается Правительством Тверской области.

## **Статья 10**

Внести в закон Тверской области от 18.01.2005 № 4-ЗО «Об установлении границ муниципальных образований Тверской области и наделении их статусом городских округов, муниципальных округов, муниципальных районов» (с изменениями, внесенными законами Тверской области от 30.12.2014 № 126-ЗО, от 01.04.2015 № 26-ЗО, от 18.11.2015 № 103-ЗО, от 07.04.2018 № 16-ЗО, от 17.05.2019 № 23-ЗО, от 06.11.2019 № 69-ЗО, от 18.12.2019 № 86-ЗО, от 18.12.2019 № 87-ЗО, от 23.04.2020 № 19-ЗО, от 23.04.2020 № 20-ЗО, от 23.04.2020 № 21-ЗО, от 23.04.2020 № 22-ЗО, от 23.04.2020 № 23-ЗО, от 05.04.2021 № 17-ЗО, от 05.04.2021 № 18-ЗО, от 05.04.2021 № 19-ЗО, от 05.04.2021 № 20-ЗО) следующие изменения:

1) часть 2 статьи 1 дополнить пунктом 15 следующего содержания:

«15) Кесовогорский муниципальный округ Тверской области (далее - Кесовогорский муниципальный округ), с административным центром поселок городского типа Кесова Гора (приложения 5<sup>37</sup> и 5<sup>38</sup>).»;

- 2) пункт 9 статьи 2 признать утратившим силу;
- 3) в приложении 5<sup>6</sup> слова «Кесовогорский район» заменить словами «Кесовогорский муниципальный округ»;
- 4) дополнить приложением 5<sup>37</sup> согласно приложению 1 к настоящему закону;
- 5) дополнить приложением 5<sup>38</sup> согласно приложению 2 к настоящему закону;
- 6) в приложении 7 слова «Кесовогорский район» заменить словами «Кесовогорский муниципальный округ»;
- 7) приложение 18 признать утратившим силу.

### **Статья 11**

Внести в пункт 23 статьи 2 закона Тверской области от 10.12.2018 № 60-ЗО «О создании и упразднении судебных участков и установлении количества мировых судей Тверской области» (с изменениями, внесенными законами Тверской области от 22.04.2019 № 15-ЗО, от 31.05.2019 № 26-ЗО, от 13.06.2019 № 33-ЗО, от 18.12.2019 № 86-ЗО, от 18.12.2019 № 87-ЗО, от 23.04.2020 № 19-ЗО, от 23.04.2020 № 20-ЗО, от 23.04.2020 № 21-ЗО, от 23.04.2020 № 22-ЗО, от 23.04.2020 № 23-ЗО, от 05.04.2021 № 17-ЗО, от 05.04.2021 № 18-ЗО, от 05.04.2021 № 19-ЗО, от 05.04.2021 № 20-ЗО, от 25.06.2021 № 39-ЗО, от 25.02.2022 № 3-ЗО) изменение, заменив слова «Кесовогорского района» словами «Кесовогорского муниципального округа».

### **Статья 12**

Внести в часть 1 статьи 2 закона Тверской области от 06.11.2019 № 69-ЗО «О внесении изменений в закон Тверской области «Об установлении границ муниципальных образований Тверской области и наделении их статусом городских округов, муниципальных округов, муниципальных районов» (с изменениями, внесенными законами Тверской области от 18.12.2019 № 86-ЗО, от 18.12.2019 № 87-ЗО, от 23.04.2020 № 19-ЗО, от 23.04.2020 № 20-ЗО, от 23.04.2020 № 21-ЗО, от 23.04.2020 № 22-ЗО, от 23.04.2020 № 23-ЗО, от 05.04.2021 № 17-ЗО, от 05.04.2021 № 18-ЗО, от 05.04.2021 № 19-ЗО, от 05.04.2021 № 20-ЗО) следующие изменения:

- 1) пункт 2 дополнить абзацем следующего содержания:  
«Кесовогорский муниципальный округ;»;
- 2) абзац десятый пункта 3 признать утратившим силу.

### **Статья 13**

Признать утратившими силу:  
закон Тверской области от 28.02.2005 № 29-ЗО «Об установлении границ муниципальных образований, входящих в состав территории

муниципального образования Тверской области «Кесовогорский район», и наделении их статусом городского, сельского поселения»;

закон Тверской области от 13.04.2009 № 20-ЗО «О внесении изменений в Приложение № 1 к закону Тверской области «Об установлении границ муниципальных образований, входящих в состав территории муниципального образования Тверской области «Кесовогорский район», и наделении их статусом городского, сельского поселения».

#### **Статья 14**

1. Со дня начала осуществления полномочий органами местного самоуправления вновь образованного муниципального образования Кесовогорский муниципальный округ данные органы местного самоуправления осуществляют бюджетные полномочия, связанные с исполнением решений о местных бюджетах преобразованных муниципальных образований, входивших в состав территории муниципального образования Кесовогорский муниципальный район, включительно по 31.12.2022 отдельно по каждому преобразованному муниципальному образованию.

2. При формировании соответствующих бюджетов на 2023 год и на плановый период 2024 и 2025 годов в межбюджетных отношениях в Тверской области бюджет вновь образованного муниципального образования учитывается как бюджет Кесовогорского муниципального округа.

3. Составление проекта бюджета Кесовогорского муниципального округа на 2023 год и на плановый период 2024 и 2025 годов до формирования администрации Кесовогорского муниципального округа осуществляется администрацией Кесовогорского района.

#### **Статья 15**

1. Настоящий закон вступает в силу по истечении 10 дней со дня его официального опубликования, за исключением статей 4 – 9 настоящего закона.

2. Статьи 4 – 9 настоящего закона вступают в силу по истечении одного месяца со дня вступления в силу настоящего закона в случае отсутствия инициативы жителей вновь образованного муниципального образования Кесовогорский муниципальный округ о проведении местного референдума по вопросу определения структуры органов местного самоуправления указанного муниципального образования.

Губернатор Тверской области

Тверь  
7 апреля 2022 года  
№ 10-ЗО

И.М. Руденя



*Приложение 1*

*к закону Тверской области «О преобразовании муниципальных образований, входящих в состав территории муниципального образования Тверской области Кесовогорский муниципальный район, путем объединения поселений и создании вновь образованного муниципального образования с наделением его статусом муниципального округа и внесении изменений в отдельные законы Тверской области»*

*«Приложение 5<sup>37</sup>*

*к закону Тверской области от 18.01.2005 № 4-30*  
*«Об установлении границ муниципальных образований Тверской области и наделении их статусом городских округов, муниципальных округов, муниципальных районов»*

**ПЕРЕЧЕНЬ**  
населенных пунктов Кесовогорского муниципального округа

Наименование муниципального округа (численность населения)	Административный центр Кесовогорского муниципального округа	Населенные пункты в составе Кесовогорского муниципального округа
Кесовогорский муниципальный округ (7 487)	пгт Кесова Гора	<ol style="list-style-type: none"> <li>1. дер. Алафеево</li> <li>2. дер. Аннино</li> <li>3. дер. Анофрики</li> <li>4. дер. Апалиха</li> <li>5. дер. Ащерино</li> <li>6. дер. Баждеры</li> <li>7. с. Байково</li> <li>8. с. Бережай</li> <li>9. дер. Березовец</li> <li>10. дер. Бобровка</li> <li>11. дер. Бокарево</li> <li>12. дер. Болдырево</li> <li>13. дер. Болково</li> <li>14. дер. Большая Петровка</li> <li>15. с. Большое Воробьево</li> <li>16. дер. Борисовские Хутора</li> <li>17. с. Борисовское</li> <li>18. дер. Бровцино</li> <li>19. дер. Брылино</li> <li>20. дер. Быково</li> <li>21. дер. Бычково</li> <li>22. дер. Вакорино</li> </ol>



		<ol style="list-style-type: none"><li>23. дер. Василисово</li><li>24. дер. Васильково</li><li>25. дер. Васильково</li><li>26. дер. Васино</li><li>27. дер. Васьково</li><li>28. дер. Власьево</li><li>29. дер. Власьево</li><li>30. с. Высокое</li><li>31. дер. Вязовец</li><li>32. дер. Галибино</li><li>33. дер. Глинники</li><li>34. дер. Глухово</li><li>35. дер. Гончарка</li><li>36. дер. Горка Золотковская</li><li>37. дер. Горка Ширятская</li><li>38. дер. Гребни</li><li>39. дер. Григорово</li><li>40. дер. Гришкино</li><li>41. дер. Гущино</li><li>42. дер. Далёки</li><li>43. дер. Демшино</li><li>44. дер. Деньково</li><li>45. дер. Деревенское</li><li>46. дер. Деревенька</li><li>47. дер. Доншаково</li><li>48. дер. Дубово</li><li>49. дер. Дурасово</li><li>50. дер. Душино</li><li>51. дер. Дягилево</li><li>52. дер. Ежиха</li><li>53. дер. Елисеево</li><li>54. дер. Жданово</li><li>55. дер. Жуково</li><li>56. дер. Забелино</li><li>57. с. Завидовская Горка</li><li>58. дер. Заручье</li><li>59. дер. Захарьино</li><li>60. дер. Звездино</li><li>61. дер. Зиновка</li><li>62. дер. Золотково</li><li>63. дер. Игнашево</li><li>64. дер. Игольники</li><li>65. дер. Изоево</li><li>66. дер. Ильинское</li></ol>
--	--	--

		<p>67. дер. Карабузино 68. дер. Каюшево 69. дер. Квашонка 70. пгт Кесова Гора 71. дер. Козлиха 72. дер. Козоево 73. с. Коровкино 74. дер. Коськово 75. дер. Коченово 76. дер. Кошелево 77. дер. Кульнево 78. дер. Кухтино 79. дер. Лаврово 80. дер. Лазарьково 81. дер. Латыгино 82. дер. Лбово 83. дер. Лбовские Хутора 84. дер. Левашово 85. дер. Лемехово 86. дер. Лискино 87. дер. Лисково 88. дер. Лукино 89. дер. Лукьяново 90. дер. Лычаново 91. дер. Максимово 92. дер. Максимовская Горка 93. дер. Максяево 94. дер. Малая Петровка 95. дер. Малино 96. дер. Мартыниха 97. дер. Мартыница 98. дер. Марьино 99. дер. Матвеевское 100. с. Матвеевское 101. дер. Матвеица 102. дер. Маурино 103. дер. Медведное 104. дер. Мещёра 105. ж.-д. ст. Мюд 106. дер. Мяколово 107. дер. Нешуткино 108. дер. Никольское 109. дер. Никольское 110. дер. Никулино</p>
--	--	---

		<p>111. дер. Ново-Борисково 112. дер. Ново-Введенское 113. дер. Ноздрино 114. дер. Олочино 115. дер. Ошейкино 116. дер. Павловское 117. дер. Петровское 118. дер. Плосково 119. дер. Плющево 120. дер. Погорелка 121. дер. Погорелово 122. дер. Подолицы 123. дер. Подосиновка 124. дер. Подъёлки 125. дер. Полузьево 126. дер. Поповка 127. дер. Поповка 128. дер. Поречье 129. дер. Порядино 130. дер. Поцепы 131. дер. Прощи 132. дер. Пузырево 133. дер. Радухово 134. дер. Растригино 135. пос. Речной 136. дер. Рождествено 137. дер. Ромашино 138. дер. Ростовцево 139. дер. Роща 140. дер. Рябиновка 141. дер. Селивёрстово 142. дер. Семёновское 143. дер. Смутиха 144. дер. Софоново 145. дер. Старо-Борисково 146. дер. Старово 147. дер. Степандино 148. дер. Столбово 149. дер. Столбовская Горка 150. дер. Страхиново 151. дер. Стрелиха 152. дер. Стрелки 153. дер. Сутоки 154. дер. Суходол</p>
--	--	---

		155. дер. Сывороткино 156. дер. Таскаиха 157. дер. Тетерино 158. дер. Трящино 159. дер. Турынино 160. дер. Уварово 161. дер. Усаты 162. дер. Федорищи 163. дер. Федцово 164. дер. Фенево 165. дер. Фёдово 166. дер. Филино 167. дер. Фролово 168. дер. Фролово Золотковское 169. дер. Хорышово 170. дер. Чириково 171. дер. Чулково 172. дер. Ширятино 173. дер. Юркино 174. дер. Якирево 175. дер. Якшино
--	--	---

*Приложение 2*  
*к закону Тверской области*  
*«О преобразовании муниципальных образований, входящих*  
*в состав территории муниципального образования*  
*Тверской области Кесовогорский муниципальный район,*  
*путем объединения поселений и создании вновь образованного*  
*муниципального образования с наделением его статусом*  
*муниципального округа и внесении изменений в отдельные*  
*законы Тверской области»*

*«Приложение 5<sup>38</sup>*  
*к закону Тверской области от 18.01.2005 № 4-ЗО*  
*«Об установлении границ муниципальных образований*  
*Тверской области и наделении их статусом городских*  
*округов, муниципальных округов, муниципальных районов»*

## **1. Описание границ**

### **Описание границы между муниципальными образованиями Тверской области Кесовогорский муниципальный округ и Сонковский муниципальный округ от узловой точки № 58 до узловой точки № 23**

Граница между муниципальными образованиями Тверской области Кесовогорский муниципальный округ и Сонковский муниципальный округ начинается от узловой точки № 58, находящейся на стыке границ муниципальных образований Тверской области Кесовогорский муниципальный округ, Сонковский муниципальный округ и Бежецкий район, с географическими координатами (далее также – координаты)  $57^{\circ}36'42''$  северной широты и  $37^{\circ}00'23''$  восточной долготы.

От этой узловой точки граница идет в восточном направлении до точки № 22 с координатами  $57^{\circ}36'38''$  северной широты и  $37^{\circ}02'30''$  восточной долготы, затем поворачивает на северо-запад, доходит до точки № 38 с координатами  $57^{\circ}37'51''$  северной широты и  $37^{\circ}00'40''$  восточной долготы, далее поворачивает на запад и идет до точки № 40 с координатами  $57^{\circ}37'50''$  северной широты и  $37^{\circ}00'20''$  восточной долготы.

От точки № 40 граница вновь идет в северо-западном направлении, доходит до пересечения с южной границей квартала № 41 Сонковского участкового лесничества Бежецкого лесничества (далее - Сонковское участковое лесничество) в точке № 45 с координатами  $57^{\circ}38'24''$  северной широты и  $36^{\circ}59'30''$  восточной долготы.

От точки № 45 граница проходит в северо-восточном направлении по южным границам кварталов №№ 41, 42 Сонковского участкового лесничества до точки № 54 с координатами  $57^{\circ}38'59''$  северной широты и  $37^{\circ}01'50''$  восточной долготы, далее граница, не меняя общего направления, проходит через точки с географическими координатами:

№ 59 57°39'09" северной широты и 37°01'54" восточной долготы,  
№ 66 57°39'21" северной широты и 37°02'05" восточной долготы,  
№ 75 57°39'08" северной широты и 37°02'42" восточной долготы,  
№ 85 57°39'42" северной широты и 37°02'49" восточной долготы,  
№ 95 57°39'41" северной широты и 37°03'29" восточной долготы,  
№ 104 57°39'50" северной широты и 37°04'03" восточной долготы,  
№ 114 57°40'05" северной широты и 37°03'54" восточной долготы до  
точки № 115 с координатами 57°40'12" северной широты и 37°04'11"  
восточной долготы.

От точки № 115 общее направление меняется на юго-восточное и  
проходит через точки с географическими координатами:

№ 124 57°39'46" северной широты и 37°04'41" восточной долготы,  
№ 129 57°39'37" северной широты и 37°04'40" восточной долготы,  
№ 220 57°39'30" северной широты и 37°05'41" восточной долготы,  
№ 224 57°39'15" северной широты и 37°05'26" восточной долготы,  
№ 231 57°39'01" северной широты и 37°05'59" восточной долготы,  
№ 232 57°38'55" северной широты и 37°05'57" восточной долготы до  
точки № 236 с координатами 57°38'46" северной широты и 37°06'29"  
восточной долготы.

Далее граница снова меняет общее направление на северо-восточное,  
проходит через точку № 241 с координатами 57°38'58" северной широты и  
37°06'58" восточной долготы, затем проходит до точки № 326 с координатами  
57°41'00" северной широты и 37°14'10" восточной долготы, продолжая северо-  
восточное направление, граница проходит через точки с географическими  
координатами:

№ 328 57°41'16" северной широты и 37°14'32" восточной долготы,  
№ 330 57°41'21" северной широты и 37°14'31" восточной долготы,  
№ 345 57°41'56" северной широты и 37°15'45" восточной долготы,  
№ 347 57°42'05" северной широты и 37°15'36" восточной долготы.

Далее граница принимает общее юго-восточное направление, проходит  
по южным границам кварталов №№ 48, 49, 14 Сонковского участкового  
лесничества, затем идет через точки с координатами:

№ 390 57°41'57" северной широты и 37°18'43" восточной долготы,  
№ 391 57°41'53" северной широты и 37°18'36" восточной долготы,  
№ 398 57°41'43" северной широты и 37°18'53" восточной долготы,  
№ 402 57°41'48" северной широты и 37°18'57" восточной долготы,  
№ 411 57°40'52" северной широты и 37°19'28" восточной долготы,  
№ 412 57°40'57" северной широты и 37°19'47" восточной долготы,  
№ 413 57°40'47" северной широты и 37°19'50" восточной долготы,  
№ 414 57°40'42" северной широты и 37°20'06" восточной долготы,  
№ 415 57°40'32" северной широты и 37°20'24" восточной долготы,  
№ 419 57°40'19" северной широты и 37°21'20" восточной долготы.

После этого граница проходит по границам лесных кварталов №№ 20, 21, 19, 18 Сонковского участкового лесничества до точки № 517 с координатами 57°40'45" северной широты и 37°25'18" восточной долготы.

От точки № 517 граница идет в северо-западном направлении до точки № 522 с координатами 57°40'50" северной широты и 37°24'31" восточной долготы, далее проходит на север до точки № 750 с координатами 57°41'40" северной широты и 37°24'23" восточной долготы.

Затем граница проходит в северо-восточном направлении через точки с географическими координатами:

№ 757 57°41'55" северной широты и 37°24'31" восточной долготы,

№ 762 57°41'57" северной широты и 37°25'34" восточной долготы,

№ 764 57°42'02" северной широты и 37°25'40" восточной долготы,

№ 767 57°42'12" северной широты и 37°25'56" восточной долготы,

№ 771 57°42'21" северной широты и 37°25'48" восточной долготы,

№ 780 57°42'25" северной широты и 37°26'19" восточной долготы.

После этого граница проходит в юго-восточном направлении до точки № 783 с координатами 57°42'08" северной широты и 37°26'26" восточной долготы и идет, сохраняя направление, через точки с географическими координатами:

№ 794 57°41'56" северной широты и 37°27'50" восточной долготы,

№ 797 57°41'28" северной широты и 37°28'19" восточной долготы,

№ 798 57°41'26" северной широты и 37°28'33" восточной долготы,

№ 807 57°41'00" северной широты и 37°28'55" восточной долготы,

№ 809 57°40'24" северной широты и 37°28'45" восточной долготы,

№ 847 57°38'57" северной широты и 37°33'02" восточной долготы.

Далее граница проходит в общем северо-восточном направлении через точки с географическими координатами:

№ 865 57°40'17" северной широты и 37°34'13" восточной долготы,

№ 867 57°40'26" северной широты и 37°34'13" восточной долготы,

№ 874 57°40'55" северной широты и 37°34'24" восточной долготы до точки № 881 с географическими координатами 57°41'25" северной широты и 37°35'20" восточной долготы.

От точки № 881 граница проходит в северо-западном направлении до точки № 911 с координатами 57°42'03" северной широты и 37°34'30" восточной долготы. Далее, не меняя направления, граница идет через точки с географическими координатами:

№ 913 57°42'11" северной широты и 37°34'31" восточной долготы,

№ 918 57°42'24" северной широты и 37°34'05" восточной долготы.

Изменив направление на северо-восточное, граница проходит до точки № 933 с координатами 57°42'34" северной широты и 37°34'21" восточной долготы, затем - до точки № 936 с координатами 57°42'42" северной широты и 37°35'14" восточной долготы. После этого граница проходит по юго-западной стороне лесных кварталов №№ 57, 58 Сонковского участкового лесничества до узловой точки № 23, расположенной на стыке границ

муниципальных образований Тверской области Кесовогорский муниципальный округ, Сонковский муниципальный округ и Ярославской области, с географическими координатами  $57^{\circ}41'15''$  северной широты и  $37^{\circ}38'34''$  восточной долготы.

**Описание границы между муниципальным образованием  
Тверской области Кесовогорский муниципальный округ и Ярославской  
областью от узловой точки № 63 до узловой точки № 23**

Граница между муниципальным образованием Тверской области Кесовогорский муниципальный округ и Ярославской областью начинается от узловой точки № 63, находящейся на стыке границ муниципальных образований Тверской области Кесовогорский муниципальный округ, Кашинский городской округ и Ярославской области, с координатами  $57^{\circ}37'03''$  северной широты и  $37^{\circ}45'31''$  восточной долготы.

От узловой точки № 63 граница идет в северо-западном направлении через точки с географическими координатами:

№ 1174  $57^{\circ}37'04''$  северной широты и  $37^{\circ}45'22''$  восточной долготы,

№ 1171  $57^{\circ}37'18''$  северной широты и  $37^{\circ}45'06''$  восточной долготы,

№ 1168  $57^{\circ}37'16''$  северной широты и  $37^{\circ}44'26''$  восточной долготы,

№ 1163  $57^{\circ}37'37''$  северной широты и  $37^{\circ}43'47''$  восточной долготы,

№ 1161  $57^{\circ}37'47''$  северной широты и  $37^{\circ}43'44''$  восточной долготы,

№ 1155  $57^{\circ}38'11''$  северной широты и  $37^{\circ}43'34''$  восточной долготы,

№ 1117  $57^{\circ}38'26''$  северной широты и  $37^{\circ}42'34''$  восточной долготы,

№ 1099  $57^{\circ}38'57''$  северной широты и  $37^{\circ}42'11''$  восточной долготы,

№ 1082  $57^{\circ}39'28''$  северной широты и  $37^{\circ}41'16''$  восточной долготы.

От точки № 1082 граница поворачивает на юго-запад, доходит до точки № 1077 с координатами  $57^{\circ}39'18''$  северной широты и  $37^{\circ}40'40''$  восточной долготы, затем поворачивает на северо-запад, проходит через точки с географическими координатами:

№ 1065  $57^{\circ}39'32''$  северной широты и  $37^{\circ}39'50''$  восточной долготы,

№ 1058  $57^{\circ}39'42''$  северной широты и  $37^{\circ}39'16''$  восточной долготы,

№ 1049  $57^{\circ}39'49''$  северной широты и  $37^{\circ}38'45''$  восточной долготы,

№ 1046  $57^{\circ}39'45''$  северной широты и  $37^{\circ}38'30''$  восточной долготы,

расположенной в русле реки Корожечна.

От точки № 1046 граница проходит по руслу реки Корожечна до точки № 987 с координатами  $57^{\circ}40'18''$  северной широты и  $37^{\circ}38'10''$  восточной долготы. Затем в северо-восточном направлении граница доходит до точки № 979 с координатами  $57^{\circ}40'29''$  северной широты и  $37^{\circ}38'36''$  восточной долготы, меняет направление на северо-западное, проходит до точки № 973 с координатами  $57^{\circ}40'45''$  северной широты и  $37^{\circ}38'16''$  восточной долготы.

Далее граница проходит до узловой точки № 23, находящейся на стыке границ муниципальных образований Тверской области Кесовогорский муниципальный округ, Сонковский муниципальный округ и Ярославской



области, с географическими координатами  $57^{\circ}41'15''$  северной широты и  $37^{\circ}38'34''$  восточной долготы.

**Описание границы между муниципальными образованиями  
Тверской области Кесовогорский муниципальный округ и Кашинский  
городской округ от узловой точки № 59 до узловой точки № 63**

Граница между муниципальными образованиями Тверской области Кесовогорский муниципальный округ и Кашинский городской округ начинается от узловой точки № 59, находящейся на стыке границ муниципальных образований Тверской области Кесовогорский муниципальный округ, Бежецкий район и Кашинский городской округ, с географическими координатами  $57^{\circ}25'11''$  северной широты и  $36^{\circ}50'32''$  восточной долготы.

От этой узловой точки граница проходит в общем юго-восточном направлении по руслу реки Бережайка до точки № 2864 с координатами  $57^{\circ}25'14''$  северной широты и  $36^{\circ}56'18''$  восточной долготы, затем доходит до точки № 2856 с координатами  $57^{\circ}25'24''$  северной широты и  $36^{\circ}57'25''$  восточной долготы. Далее граница меняет направление на южное и доходит до точки № 2853 с координатами  $57^{\circ}24'55''$  северной широты и  $36^{\circ}57'22''$  восточной долготы.

От точки № 2853 граница между муниципальными образованиями проходит в северо-восточном направлении, доходит до точки № 2843 с координатами  $57^{\circ}25'01''$  северной широты и  $36^{\circ}59'40''$  восточной долготы, далее граница идет в северо-восточном направлении через точки с географическими координатами:

№ 2840  $57^{\circ}25'14''$  северной широты и  $37^{\circ}00'10''$  восточной долготы,

№ 2834  $57^{\circ}25'44''$  северной широты и  $36^{\circ}59'42''$  восточной долготы,

№ 2829  $57^{\circ}26'05''$  северной широты и  $36^{\circ}59'50''$  восточной долготы.

В точке № 2829 граница меняет направление на восточное и проходит через точки с географическими координатами:

№ 2819  $57^{\circ}26'04''$  северной широты и  $37^{\circ}01'23''$  восточной долготы,

№ 2809  $57^{\circ}26'41''$  северной широты и  $37^{\circ}02'17''$  восточной долготы.

От точки № 2809 граница проходит в юго-восточном направлении до точки № 2632 с координатами  $57^{\circ}26'10''$  северной широты и  $37^{\circ}07'20''$  восточной долготы, затем граница меняет направление на северо-восточное и доходит до точки № 2630 с координатами  $57^{\circ}27'03''$  северной широты и  $37^{\circ}09'36''$  восточной долготы.

Далее граница принимает общее северо-восточное направление и проходит через точки с географическими координатами:

№ 2605  $57^{\circ}27'56''$  северной широты и  $37^{\circ}14'08''$  восточной долготы,

№ 2563  $57^{\circ}28'18''$  северной широты и  $37^{\circ}14'41''$  восточной долготы,

№ 2537  $57^{\circ}28'30''$  северной широты и  $37^{\circ}14'46''$  восточной долготы,

№ 2500  $57^{\circ}28'50''$  северной широты и  $37^{\circ}15'44''$  восточной долготы,

№ 2496 57°28'37" северной широты и 37°16'15" восточной долготы,  
 № 2495 57°28'40" северной широты и 37°16'52" восточной долготы.

От точки № 2495 граница поворачивает на юго-запад и доходит до точки № 2491 с координатами 57°28'15" северной широты и 37°16'46" восточной долготы, проходит по руслу реки Черная и доходит до точки № 2270 с координатами 57°28'25" северной широты и 37°18'12" восточной долготы.

Далее граница в направлении на северо-восток проходит через точки с географическими координатами:

№ 2258 57°28'56" северной широты и 37°19'06" восточной долготы,

№ 2255 57°28'59" северной широты и 37°19'03" восточной долготы,

№ 2248 57°29'11" северной широты и 37°19'40" восточной долготы,

№ 2246 57°29'22" северной широты и 37°19'34" восточной долготы,

№ 2245 57°29'27" северной широты и 37°19'36" восточной долготы, где вновь возвращается на реку Черная и проходит по ее руслу до точки № 2196 с координатами 57°29'30" северной широты и 37°19'56" восточной долготы.

В точке № 2196 граница поворачивает на юго-восток и проходит через точки с географическими координатами:

№ 2190 57°28'58" северной широты и 37°20'14" восточной долготы,

№ 2187 57°28'30" северной широты и 37°20'47" восточной долготы,

№ 2186 57°28'32" северной широты и 37°21'04" восточной долготы,

№ 2179 57°28'28" северной широты и 37°21'59" восточной долготы,

№ 2166 57°28'34" северной широты и 37°24'02" восточной долготы.

После этого граница проходит в северо-западном направлении до точки № 2165 с координатами 57°28'49" северной широты и 37°23'51" восточной долготы, затем принимает общее северо-восточное направление и проходит через точки с географическими координатами:

№ 2155 57°29'20" северной широты и 37°24'18" восточной долготы,

№ 2152 57°29'24" северной широты и 37°24'57" восточной долготы,

№ 2150 57°29'16" северной широты и 37°25'09" восточной долготы,

№ 2148 57°29'25" северной широты и 37°25'42" восточной долготы,

№ 2141 57°29'30" северной широты и 37°26'27" восточной долготы,

№ 2131 57°30'03" северной широты и 37°27'34" восточной долготы,

№ 2104 57°30'12" северной широты и 37°28'31" восточной долготы.

Затем граница проходит в юго-восточном направлении до точки № 2093 с координатами 57°30'06" северной широты и 37°29'10" восточной долготы, далее - в юго-восточном направлении до точки № 1843 с координатами 57°29'54" северной широты и 37°31'42" восточной долготы.

От точки № 1843 граница меняет направление на северо-западное, доходит до точки № 1830 с координатами 57°30'37" северной широты и 37°30'52" восточной долготы, меняет направление на северо-восточное, доходит до точки № 1821 с координатами 57°31'06" северной широты и 37°31'39" восточной долготы.

После этого граница проходит в юго-восточном направлении через точки с географическими координатами:

№ 1816 57°30'48" северной широты и 37°32'15" восточной долготы,  
 № 1792 57°30'46" северной широты и 37°33'25" восточной долготы,  
 № 1775 57°30'21" северной широты и 37°34'24" восточной долготы.

От точки № 1775 граница берет северо-восточное направление и идет через точки с географическими координатами:

№ 1766 57°30'54" северной широты и 37°34'31" восточной долготы,  
 № 1759 57°31'13" северной широты и 37°34'46" восточной долготы,  
 № 1754 57°31'31" северной широты и 37°34'45" восточной долготы,  
 № 1745 57°31'33" северной широты и 37°35'35" восточной долготы,  
 № 1739 57°32'00" северной широты и 37°35'58" восточной долготы,  
 № 1588 57°32'18" северной широты и 37°37'35" восточной долготы,  
 № 1551 57°32'18" северной широты и 37°38'28" восточной долготы,  
 № 1542 57°32'29" северной широты и 37°38'56" восточной долготы,  
 № 1523 57°32'53" северной широты и 37°39'27" восточной долготы,  
 № 1486 57°32'43" северной широты и 37°39'33" восточной долготы,  
 № 1453 57°33'19" северной широты и 37°40'24" восточной долготы.

От точки № 1453 граница идет в общем направлении на северо-запад через точки с географическими координатами:

№ 1436 57°33'33" северной широты и 37°39'31" восточной долготы,  
 № 1434 57°33'28" северной широты и 37°39'24" восточной долготы,  
 № 1428 57°33'35" северной широты и 37°38'00" восточной долготы,  
 № 1422 57°34'02" северной широты и 37°37'04" восточной долготы.

От точки № 1422 граница поворачивает на северо-восток и проходит через точку № 1410 с координатами 57°34'11" северной широты и 37°38'18" восточной долготы.

От точки № 1410 граница поворачивает на юго-восток, доходит до точки № 1402 с координатами 57°33'51" северной широты и 37°40'01" восточной долготы, далее поворачивает на северо-восток и доходит до точки № 1358 с координатами 57°34'59" северной широты и 37°38'35" восточной долготы.

От точки № 1358 граница поворачивает на северо-запад и доходит до точки № 1320 с координатами 57°35'29" северной широты и 37°39'17" восточной долготы, далее в этом же направлении граница проходит через точки с географическими координатами:

№ 1293 57°35'40" северной широты и 37°39'26" восточной долготы,  
 № 1282 57°35'42" северной широты и 37°40'00" восточной долготы,  
 № 1273 57°35'40" северной широты и 37°41'03" восточной долготы,  
 № 1261 57°36'18" северной широты и 37°42'29" восточной долготы.

От точки № 1261 граница проходит на юго-запад до точки № 1257 с координатами 57°36'08" северной широты и 37°42'14" восточной долготы, принимает общее юго-восточное направление и проходит через точки с географическими координатами:

№ 1256 57°36'09" северной широты и 37°42'33" восточной долготы,  
 № 1254 57°36'04" северной широты и 37°42'34" восточной долготы,  
 № 1244 57°35'59" северной широты и 37°43'23" восточной долготы.

От точки № 1244 граница идет по руслу реки Корожечна на север до точки № 1225 с координатами 57°36'21" северной широты и 37°43'13" восточной долготы, затем поворачивает на юго-восток, проходит через точки с географическими координатами:

№ 1208 57°36'00" северной широты и 37°44'42" восточной долготы,

№ 1198 57°36'00" северной широты и 37°45'48" восточной долготы,

№ 1193 57°35'53" северной широты и 37°45'52" восточной долготы.

После этого граница меняет направление на северо-восточное и проходит до точки № 1180 с координатами 57°36'38" северной широты и 37°46'54" восточной долготы, поворачивает на запад, доходит до точки № 1179 с координатами 57°36'37" северной широты и 37°46'20" восточной долготы.

От точки № 1179 граница поворачивает на северо-запад, доходит до узловой точки № 63, расположенной на стыке границ муниципальных образований Тверской области Кесовогорский муниципальный округ, Кашинский городской округ и Ярославской области, с географическими координатами 57°37'03" северной широты и 37°45'31" восточной долготы.

#### **Описание границы между муниципальными образованиями Тверской области Кесовогорский муниципальный округ и Бежецкий район от узловой точки № 58 до узловой точки № 59**

Граница между муниципальными образованиями Тверской области Кесовогорский муниципальный округ и Бежецкий район начинается от узловой точки № 58, находящейся на стыке границ муниципальных образований Тверской области Кесовогорский муниципальный округ, Бежецкий район и Сонковский муниципальный округ, с географическими координатами 57°36'42" северной широты и 37°00'23" восточной долготы.

От этой узловой точки граница проходит в юго-восточном направлении до точки № 4113 с координатами 57°36'31" северной широты и 37°00'27" восточной долготы, далее граница проходит в восточном направлении до точки № 4110 с географическими координатами 57°36'29" северной широты и 37°00'55" восточной долготы. Далее граница принимает общее южное направление и проходит через точки с географическими координатами:

№ 4109 57°36'17" северной широты и 37°01'03" восточной долготы,

№ 4107 57°35'58" северной широты и 37°01'04" восточной долготы.

От точки № 4107 граница поворачивает на юго-запад и проходит до точки № 4106 с координатами 57°35'53" северной широты и 37°00'21" восточной долготы, далее проходит в юго-восточном направлении до точки № 4104 с координатами 57°35'34" северной широты и 37°00'32" восточной долготы.

От точки № 4104 граница меняет направление на юго-западное и доходит до точки № 4100 с координатами 57°34'55" северной широты и 36°59'31" восточной долготы.

Далее граница поворачивает на северо-запад, проходит через точку № 4094 с координатами  $57^{\circ}35'01''$  северной широты и  $36^{\circ}59'07''$  восточной долготы, затем поворачивает на юго-запад, проходит через точку № 4088 с географическими координатами  $57^{\circ}34'50''$  северной широты и  $36^{\circ}58'20''$  восточной долготы.

От точки № 4088 граница поворачивает на северо-запад и доходит до точки № 4086 с координатами  $57^{\circ}34'56''$  северной широты и  $36^{\circ}58'04''$  восточной долготы.

Затем граница принимает общее юго-западное направление и проходит через точки с географическими координатами:

- № 4075  $57^{\circ}34'37''$  северной широты и  $36^{\circ}57'40''$  восточной долготы,
- № 4071  $57^{\circ}34'52''$  северной широты и  $36^{\circ}57'10''$  восточной долготы,
- № 4069  $57^{\circ}34'51''$  северной широты и  $36^{\circ}56'43''$  восточной долготы,
- № 4066  $57^{\circ}34'30''$  северной широты и  $36^{\circ}56'47''$  восточной долготы,
- № 4065  $57^{\circ}34'32''$  северной широты и  $36^{\circ}56'15''$  восточной долготы,
- № 4059  $57^{\circ}34'19''$  северной широты и  $36^{\circ}56'19''$  восточной долготы.

От точки № 4059 граница поворачивает на юго-восток и доходит до точки № 4052  $57^{\circ}33'58''$  северной широты и  $36^{\circ}57'47''$  восточной долготы и принимает общее южное направление, проходит через точки с географическими координатами:

- № 4048  $57^{\circ}33'41''$  северной широты и  $36^{\circ}57'37''$  восточной долготы,
- № 4007  $57^{\circ}33'12''$  северной широты и  $36^{\circ}57'29''$  восточной долготы.

Затем граница поворачивает на юго-запад и доходит до точки № 4002 с координатами  $57^{\circ}33'01''$  северной широты и  $36^{\circ}56'46''$  восточной долготы.

Далее граница принимает общее южное направление и проходит через точки с географическими координатами:

- № 3998  $57^{\circ}32'43''$  северной широты и  $36^{\circ}56'52''$  восточной долготы,
- № 3997  $57^{\circ}32'35''$  северной широты и  $36^{\circ}57'01''$  восточной долготы,
- № 3993  $57^{\circ}32'23''$  северной широты и  $36^{\circ}57'03''$  восточной долготы,
- № 3989  $57^{\circ}32'03''$  северной широты и  $36^{\circ}57'23''$  восточной долготы,
- № 3986  $57^{\circ}31'36''$  северной широты и  $36^{\circ}57'16''$  восточной долготы.

От точки № 3986 граница принимает общее юго-западное направление и проходит через точки с географическими координатами:

- № 3985  $57^{\circ}31'28''$  северной широты и  $36^{\circ}57'05''$  восточной долготы,
- № 3984  $57^{\circ}31'26''$  северной широты и  $36^{\circ}56'46''$  восточной долготы,
- № 3977  $57^{\circ}31'04''$  северной широты и  $36^{\circ}55'40''$  восточной долготы,
- № 3975  $57^{\circ}31'01''$  северной широты и  $36^{\circ}55'55''$  восточной долготы,
- № 3971  $57^{\circ}30'40''$  северной широты и  $36^{\circ}55'46''$  восточной долготы,
- № 3970  $57^{\circ}30'42''$  северной широты и  $36^{\circ}55'31''$  восточной долготы,
- № 3966  $57^{\circ}30'33''$  северной широты и  $36^{\circ}55'33''$  восточной долготы,
- № 3961  $57^{\circ}30'10''$  северной широты и  $36^{\circ}55'06''$  восточной долготы,
- № 3957  $57^{\circ}30'11''$  северной широты и  $36^{\circ}54'17''$  восточной долготы,
- № 3895  $57^{\circ}29'34''$  северной широты и  $36^{\circ}53'30''$  восточной долготы,
- № 3870  $57^{\circ}29'33''$  северной широты и  $36^{\circ}52'55''$  восточной долготы.

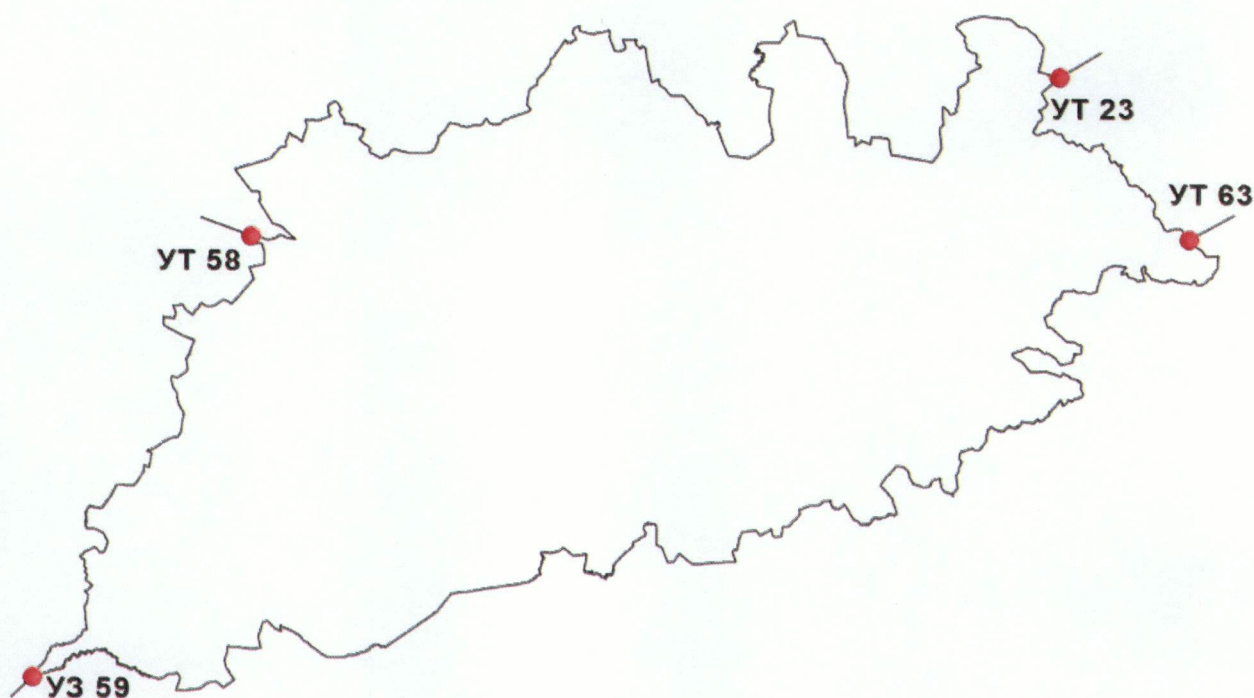
От точки № 3870 граница проходит по руслу реки Югжа до точки № 3766 с координатами  $57^{\circ}29'02''$  северной широты и  $36^{\circ}52'54''$  восточной долготы, принимает юго-восточное направление и доходит до точки № 3755 с координатами  $57^{\circ}28'41''$  северной широты и  $36^{\circ}53'56''$  восточной долготы. Далее граница поворачивает на юго-запад и доходит до точки № 3751 с координатами  $57^{\circ}28'25''$  северной широты и  $36^{\circ}53'33''$  восточной долготы, затем меняет направление на северо-западное и доходит до точки № 3748 с координатами  $57^{\circ}28'33''$  северной широты и  $36^{\circ}53'15''$  восточной долготы.

Далее граница доходит до точки № 3743 с координатами  $57^{\circ}28'20''$  северной широты и  $36^{\circ}52'38''$  восточной долготы, принимает общее южное направление и проходит через точки с координатами:

- № 3733  $57^{\circ}28'04''$  северной широты и  $36^{\circ}52'49''$  восточной долготы,
- № 3730  $57^{\circ}28'00''$  северной широты и  $36^{\circ}52'57''$  восточной долготы,
- № 3728  $57^{\circ}27'55''$  северной широты и  $36^{\circ}52'52''$  восточной долготы,
- № 3727  $57^{\circ}27'50''$  северной широты и  $36^{\circ}52'58''$  восточной долготы,
- № 3726  $57^{\circ}27'43''$  северной широты и  $36^{\circ}52'54''$  восточной долготы,
- № 3724  $57^{\circ}27'34''$  северной широты и  $36^{\circ}53'15''$  восточной долготы,
- № 3722  $57^{\circ}27'24''$  северной широты и  $36^{\circ}52'54''$  восточной долготы,
- № 3721  $57^{\circ}27'20''$  северной широты и  $36^{\circ}53'03''$  восточной долготы,
- № 3718  $57^{\circ}27'00''$  северной широты и  $36^{\circ}52'53''$  восточной долготы,
- № 3712  $57^{\circ}26'26''$  северной широты и  $36^{\circ}53'02''$  восточной долготы.

От точки № 3712 граница поворачивает на юго-запад, проходит до узловой точки № 59, расположенной на стыке границ муниципальных образований Тверской области Кесовогорский муниципальный округ, Бежецкий район и Кашинский городской округ, с географическими координатами  $57^{\circ}25'11''$  северной широты и  $36^{\circ}50'32''$  восточной долготы.

## 2. Схема границ муниципального образования Тверской области Кесовогорский муниципальный округ



### Описание смежеств:

от УТ 58 до УТ 23 – граница с муниципальным образованием Тверской области  
Сонковский муниципальный округ

от УТ 23 до УТ 63 – граница с Ярославской областью

от УТ 63 до УТ 59 – граница с муниципальным образованием Тверской области  
Кашинский городской округ

от УТ 59 до УТ 58 – граница с муниципальным образованием Тверской области  
Бежецкий район

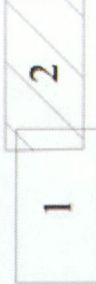
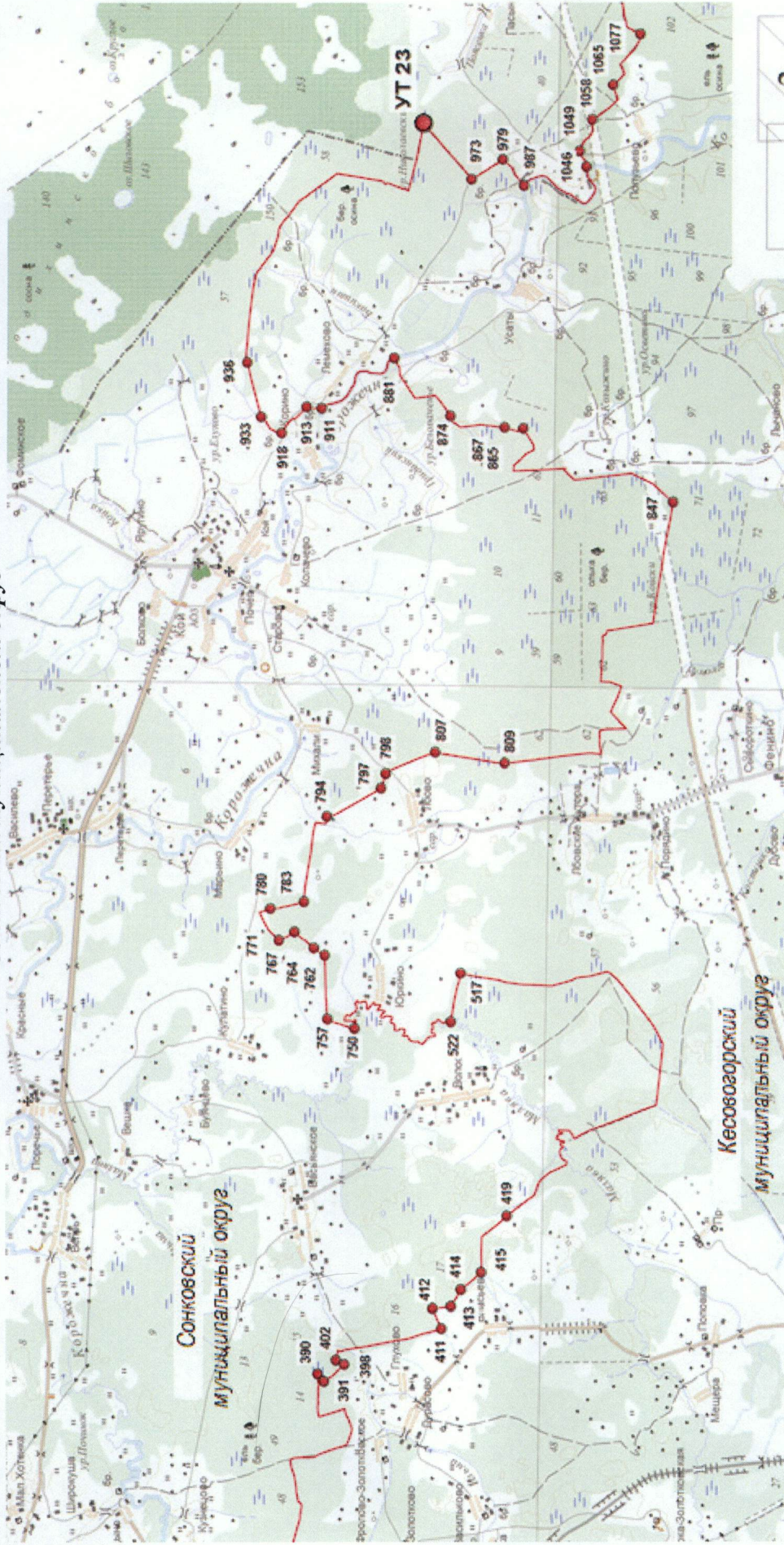
### Условные обозначения:

- граница муниципального образования
- УТ 23 узловая точка границы муниципального образования и ее номер





**Схема прохождения границы между муниципальными образованиями Тверской области Кесовогорский муниципальный округ и Сонковский муниципальный округ**



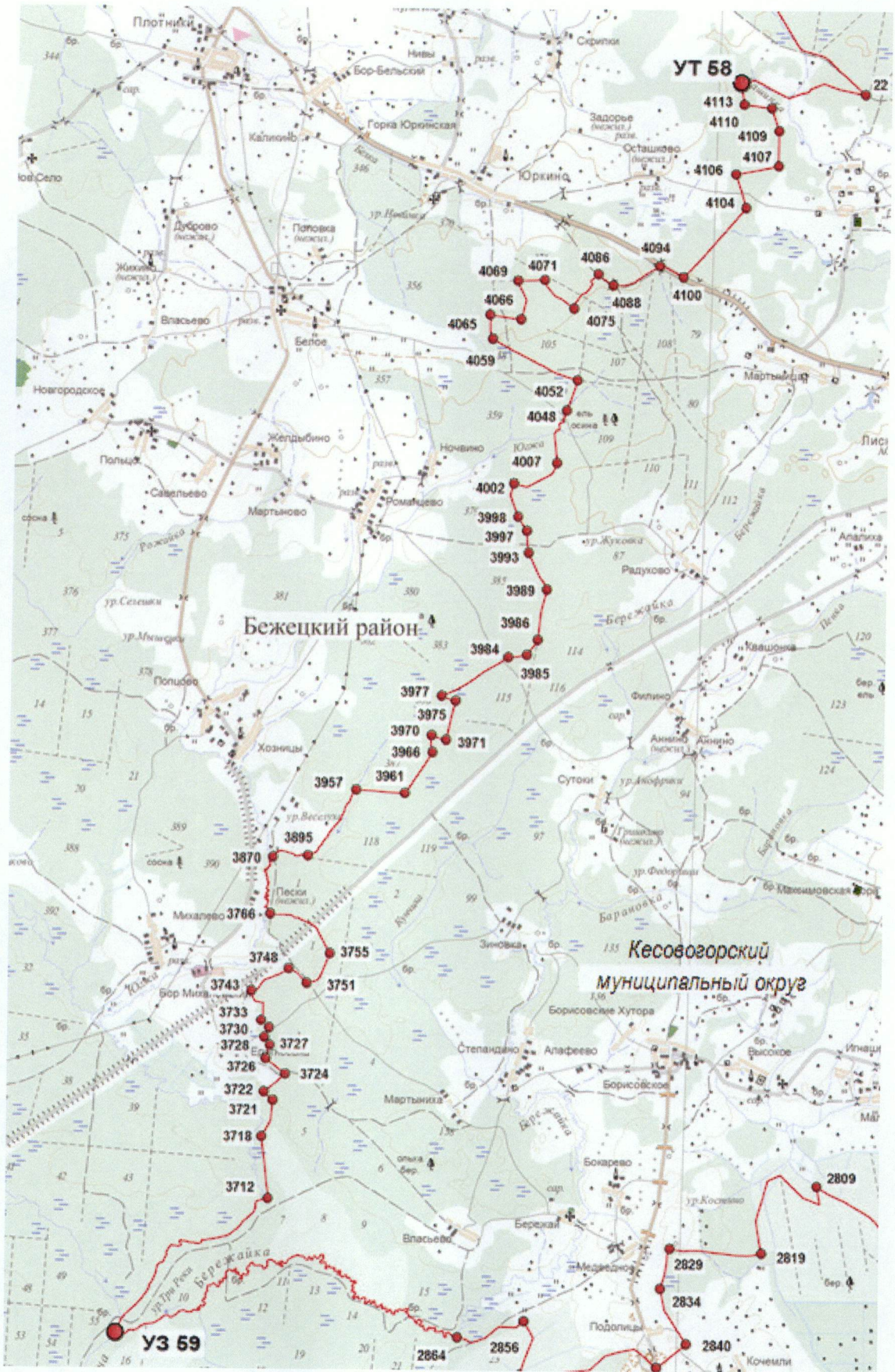
Масштаб 1:100000







*Схема прохождения границы между муниципальными образованиями Тверской области  
Кесовогорский муниципальный округ и Бежецкий район*



Масштаб 1:100000

#### 4. Координатное описание границ муниципального образования Тверской области Кесовогорский муниципальный округ

*Система координат: МСК-69*

Номер точки	X	Y
УТ 58	376208.03	3161725.27
1	376263.86	3161954.52
2	376237.48	3162002.70
3	376235.91	3162005.58
4	376109.86	3162235.76
5	376030.37	3162400.25
6	376028.03	3162405.08
7	375978.19	3162508.19
8	375964.10	3162525.48
9	375978.92	3162560.46
10	375980.56	3162564.53
11	376004.54	3162617.86
12	376041.46	3162736.31
13	376050.98	3162777.62
14	376054.06	3162795.73
15	376078.53	3162869.22
16	376082.01	3162875.46
17	376117.87	3162884.89
18	376198.63	3163084.61
19	376216.22	3163116.14
20	376173.31	3163227.33
21	376116.85	3163375.34
22	376022.28	3163823.23
23	376030.34	3163826.39
24	376457.57	3163352.83
25	376615.25	3163181.76
26	376616.97	3163176.12
27	376626.80	3163165.25
28	376664.30	3163123.60
29	376787.65	3162710.15
30	376811.34	3162700.56
31	376834.10	3162691.19
32	376849.61	3162676.58
33	376996.21	3162584.76
34	377726.09	3162138.50
35	377883.87	3162041.14
36	377869.09	3162148.66
37	378278.11	3162091.37
38	378321.65	3162055.38
39	378308.75	3161762.44
40	378301.85	3161711.89
41	378681.87	3161413.62
42	379236.80	3161015.34
43	379317.35	3160957.92
44	379328.00	3160952.91
45	379384.85	3160913.16
46	379553.80	3161407.22
47	379639.72	3161745.81
48	379743.86	3162122.90
49	379838.83	3162433.09
50	379906.06	3162654.79
51	380113.88	3162826.76
52	380275.31	3162942.62

Номер точки	X	Y
53	380420.81	3163055.32
54	380411.34	3163262.20
55	380458.78	3163317.27
56	380508.63	3163383.99
57	380565.80	3163372.02
58	380566.82	3163371.81
59	380717.89	3163340.18
60	380733.39	3163347.57
61	380737.02	3163349.30
62	380860.00	3163407.98
63	381053.19	3163479.59
64	381053.41	3163479.87
65	381087.47	3163525.27
66	381094.50	3163535.40
67	381010.01	3163619.75
68	380992.15	3163636.87
69	380975.69	3163679.76
70	380975.53	3163680.18
71	380936.56	3163772.70
72	380897.65	3163863.91
73	380822.75	3163960.18
74	380742.52	3164023.20
75	380682.10	3164135.70
76	380831.86	3164176.80
77	380836.51	3164177.38
78	380999.94	3164210.38
79	381043.58	3164229.18
80	381109.65	3164261.38
81	381342.35	3164333.03
82	381344.50	3164333.69
83	381531.00	3164336.38
84	381626.99	3164307.41
85	381711.30	3164265.84
86	381714.86	3164307.15
87	381716.28	3164333.67
88	381709.85	3164457.23
89	381716.13	3164527.25
90	381716.49	3164531.24
91	381720.85	3164579.81
92	381716.45	3164678.29
93	381715.79	3164687.78
94	381692.30	3164733.82
95	381686.55	3164935.36
96	381732.48	3165026.26
97	381770.90	3165106.61
98	381822.35	3165220.65
99	381922.35	3165462.14
100	381929.33	3165481.15
101	381929.67	3165482.07
102	381933.27	3165491.86
103	381933.80	3165493.31
104	381936.52	3165498.62
105	381950.56	3165483.04

Номер точки	X	Y
106	381981.86	3165449.85
107	381993.83	3165431.05
108	382031.42	3165401.17
109	382059.32	3165379.54
110	382134.81	3165373.42
111	382158.70	3165377.46
112	382176.30	3165380.26
113	382320.10	3165368.57
114	382399.10	3165350.90
115	382607.70	3165651.81
116	382521.08	3165812.96
117	382471.34	3165871.15
118	382358.23	3165925.87
119	382264.30	3165973.59
120	382148.50	3165898.04
121	382059.90	3165888.71
122	381884.44	3166052.16
123	381820.45	3166120.74
124	381818.60	3166122.72
125	381784.97	3166120.78
126	381783.67	3166118.95
127	381583.20	3166109.16
128	381538.99	3166101.85
129	381538.94	3166103.10
130	381538.45	3166128.31
131	381534.73	3166155.74
132	381535.69	3166161.05
133	381540.62	3166179.18
134	381552.88	3166200.59
135	381551.53	3166215.38
136	381532.20	3166229.78
137	381526.69	3166242.37
138	381529.63	3166254.07
139	381524.13	3166265.60
140	381515.45	3166277.06
141	381516.18	3166294.01
142	381512.72	3166308.75
143	381507.14	3166323.45
144	381506.90	3166335.09
145	381512.88	3166354.27
146	381509.27	3166376.42
147	381510.97	3166397.63
148	381505.30	3166417.63
149	381506.12	3166429.28
150	381505.81	3166445.16
151	381487.64	3166458.88
152	381486.88	3166459.46
153	381470.40	3166471.92
154	381470.31	3166477.20
155	381493.10	3166499.92
156	381491.75	3166515.77
157	381507.22	3166535.16
158	381508.15	3166541.52
159	381499.40	3166556.16
160	381499.24	3166564.63
161	381506.37	3166578.55
162	381505.06	3166591.22
163	381478.59	3166602.51

Номер точки	X	Y
164	381470.02	3166610.03
165	381466.49	3166624.74
166	381472.52	3166633.92
167	381472.27	3166646.61
168	381486.82	3166660.68
169	381490.59	3166682.99
170	381496.58	3166700.06
171	381490.10	3166707.34
172	381457.87	3166734.17
173	381454.50	3166744.67
174	381462.61	3166761.78
175	381478.13	3166779.05
176	381473.72	3166788.48
177	381457.73	3166795.54
178	381444.24	3166782.55
179	381437.89	3166782.42
180	381420.69	3166797.93
181	381386.60	3166811.99
182	381368.12	3166838.07
183	381358.26	3166855.85
184	381361.04	3166876.02
185	381347.33	3166875.72
186	381345.12	3166880.97
187	381348.92	3166902.22
188	381349.56	3166923.41
189	381340.88	3166933.80
190	381339.16	3166951.55
191	381348.36	3166953.45
192	381350.55	3166958.29
193	381347.40	3166962.84
194	381341.12	3166970.21
195	381331.02	3166976.74
196	381325.63	3166982.97
197	381327.99	3166990.12
198	381325.17	3166997.35
199	381317.71	3167006.05
200	381304.72	3167002.93
201	381296.25	3167000.59
202	381283.29	3166989.10
203	381275.59	3166990.28
204	381275.16	3167002.96
205	381283.84	3167021.54
206	381294.37	3167042.86
207	381298.82	3167054.07
208	381298.81	3167063.47
209	381307.21	3167065.75
210	381313.70	3167067.58
211	381314.01	3167071.43
212	381309.10	3167077.48
213	381300.77	3167082.12
214	381291.97	3167080.05
215	381281.72	3167074.30
216	381270.01	3167074.06
217	381265.45	3167082.05
218	381267.42	3167089.96
219	381274.21	3167096.03
220	381280.53	3167106.89
221	381136.91	3167042.65

Номер точки	X	Y
222	380972.05	3166990.39
223	380845.90	3166866.98
224	380821.77	3166844.51
225	380792.76	3166881.76
226	380734.75	3166965.14
227	380734.56	3166965.31
228	380734.19	3166965.71
229	380592.35	3167112.38
230	380499.85	3167250.10
231	380394.63	3167383.33
232	380192.85	3167346.89
233	380130.30	3167421.48
234	380111.05	3167458.64
235	380041.30	3167644.55
236	379924.70	3167884.94
237	380012.30	3168069.97
238	380024.33	3168137.21
239	380052.75	3168242.34
240	380188.17	3168334.11
241	380260.43	3168368.87
242	380324.09	3168513.71
243	380332.59	3168538.46
244	380333.33	3168540.68
245	380337.83	3168571.16
246	380273.03	3168877.82
247	380216.27	3169063.46
248	380159.50	3169249.09
249	380167.20	3169719.20
250	380184.73	3170057.26
251	380213.55	3170326.73
252	380369.05	3170485.62
253	380455.73	3170506.91
254	380527.64	3170521.73
255	380681.73	3170594.87
256	380825.34	3170633.19
257	380897.15	3170652.35
258	380963.45	3170665.39
259	380988.33	3170690.95
260	381038.08	3170742.12
261	381089.49	3170817.29
262	381237.25	3170936.86
263	381587.90	3171164.43
264	381596.54	3171211.18
265	381599.28	3171234.52
266	381597.55	3171242.42
267	381595.80	3171250.33
268	381575.10	3171284.83
269	381572.40	3171316.52
270	381573.56	3171339.31
271	381574.74	3171362.09
272	381575.23	3171391.75
273	381567.24	3171425.44
274	381538.68	3171485.17
275	381530.58	3171522.04
276	381524.49	3171567.44
277	381515.02	3171622.28
278	381486.23	3171657.67
279	381460.19	3171707.41

Номер точки	X	Y
280	381448.19	3171783.92
281	381427.33	3171839.07
282	381426.37	3171890.65
283	381408.09	3171949.81
284	381404.18	3172017.21
285	381414.06	3172054.46
286	381412.00	3172094.12
287	381422.05	3172122.10
288	381433.07	3172168.66
289	381438.93	3172209.78
290	381464.71	3172247.85
291	381465.90	3172554.98
292	381476.53	3172615.50
293	381530.34	3172704.24
294	381611.64	3172790.22
295	381629.14	3172792.73
296	381659.44	3172809.75
297	381806.05	3172917.76
298	381586.62	3173099.04
299	381587.91	3173136.36
300	381571.60	3173175.55
301	381506.22	3173247.82
302	381515.89	3173346.69
303	381546.51	3173486.57
304	381582.39	3173591.43
305	381737.66	3173748.97
306	381745.77	3173776.54
307	381775.20	3173920.78
308	381773.65	3173939.39
309	381875.83	3174069.64
310	381882.74	3174101.56
311	381953.59	3174347.46
312	382046.34	3174594.88
313	382168.45	3174944.84
314	382254.99	3175040.77
315	382275.94	3175036.79
316	382469.30	3174890.10
317	382600.54	3174861.85
318	382847.05	3174922.37
319	383088.31	3174971.85
320	383233.16	3175016.21
321	383442.85	3175328.32
322	383710.08	3175407.52
323	383721.14	3175429.03
324	383885.16	3175539.48
325	383893.74	3175568.88
326	383902.03	3175597.19
327	384368.26	3175954.96
328	384386.11	3175969.55
329	384411.10	3175976.34
330	384565.04	3175961.55
331	384616.20	3175992.98
332	384667.33	3176024.41
333	384674.41	3176031.20
334	384832.69	3176183.97
335	384930.17	3176253.56
336	385027.65	3176323.13
337	385064.77	3176351.14



Номер точки	X	Y
338	385347.75	3176536.11
339	385570.83	3176681.07
340	385501.75	3176742.64
341	385436.46	3176768.61
342	385451.27	3176871.69
343	385436.87	3176972.10
344	385551.22	3177062.47
345	385603.94	3177207.20
346	385749.93	3177169.20
347	385894.12	3177059.82
348	386086.09	3177079.35
349	386146.05	3177115.15
350	386239.74	3177304.75
351	386255.20	3177372.19
352	385999.74	3177386.94
353	385869.06	3177849.47
354	385873.08	3177901.88
355	385846.37	3178065.92
356	385881.71	3178108.95
357	385903.58	3178126.70
358	385931.15	3178276.18
359	385937.71	3178371.76
360	385966.06	3178533.86
361	386020.92	3178674.44
362	386037.23	3178798.33
363	385957.16	3178817.07
364	385812.40	3178826.88
365	385753.99	3178817.08
366	385679.01	3178828.15
367	385623.93	3178840.84
368	385561.42	3178878.27
369	385288.99	3178969.36
370	385120.68	3179026.86
371	385094.69	3179075.66
372	385056.08	3179185.02
373	385024.44	3179278.06
374	385093.01	3179457.00
375	385115.81	3179483.82
376	385156.18	3179595.73
377	385279.12	3179559.98
378	385448.66	3179510.29
379	385571.68	3179469.25
380	385581.99	3179564.16
381	385581.44	3179646.18
382	385581.18	3179661.70
383	385580.65	3179692.73
384	385584.10	3179740.44
385	385578.25	3179791.66
386	385576.95	3179919.19
387	385574.80	3179947.19
388	385572.63	3179975.20
389	385580.20	3180044.15
390	385584.04	3180147.40
391	385484.44	3180031.74
392	385426.82	3180072.27
393	385398.00	3180092.54
394	385355.40	3180118.18
395	385247.18	3180221.98

Номер точки	X	Y
396	385213.99	3180252.04
397	385182.78	3180280.07
398	385155.10	3180304.91
399	385156.87	3180306.32
400	385197.02	3180338.50
401	385240.50	3180372.14
402	385289.79	3180373.61
403	385259.05	3180528.09
404	385216.89	3180509.51
405	385155.80	3180535.72
406	384781.73	3180602.13
407	384406.85	3180663.06
408	384104.54	3180715.22
409	383819.69	3180806.21
410	383786.88	3180809.86
411	383567.05	3180869.33
412	383714.08	3181190.62
413	383420.62	3181227.58
414	383255.53	3181497.64
415	382928.55	3181775.33
416	382921.98	3181788.97
417	382922.83	3182062.07
418	382915.68	3182372.06
419	382704.85	3182529.08
420	382354.21	3182831.73
421	382304.25	3182866.53
422	382183.10	3182956.57
423	382061.96	3183046.61
424	381990.12	3183260.28
425	381945.15	3183300.30
426	381900.18	3183340.29
427	381812.36	3183418.23
428	381565.54	3183533.72
429	381540.01	3183546.00
430	381538.77	3183558.68
431	381533.00	3183591.39
432	381540.27	3183599.99
433	381563.37	3183609.90
434	381576.43	3183620.16
435	381589.47	3183630.44
436	381624.83	3183665.96
437	381638.81	3183724.40
438	381644.52	3183766.82
439	381642.10	3183787.96
440	381606.90	3183811.72
441	381601.98	3183820.11
442	381597.12	3183828.50
443	381588.82	3183837.43
444	381580.55	3183846.33
445	381596.10	3183847.78
446	381608.00	3183848.52
447	381613.96	3183848.90
448	381625.47	3183858.05
449	381630.47	3183882.28
450	381627.85	3183899.36
451	381611.00	3183904.51
452	381580.58	3183909.78
453	381575.65	3183922.54

Номер точки	X	Y
454	381587.05	3183937.53
455	381606.42	3183941.40
456	381633.43	3183931.77
457	381640.41	3183934.24
458	381643.66	3183947.92
459	381650.05	3183960.10
460	381657.00	3183963.34
461	381690.01	3183966.29
462	381699.64	3183971.14
463	381700.87	3183979.72
464	381702.08	3183988.31
465	381694.93	3183995.96
466	381687.52	3184003.88
467	381683.80	3184007.83
468	381677.72	3184014.45
469	381665.53	3184027.71
470	381647.39	3184041.01
471	381606.08	3184044.14
472	381597.27	3184056.44
473	381599.92	3184067.75
474	381616.11	3184070.01
475	381634.86	3184066.08
476	381649.26	3184065.98
477	381659.09	3184082.09
478	381661.32	3184109.00
479	381645.78	3184110.84
480	381484.20	3184106.07
481	381479.14	3184097.97
482	381399.55	3183970.23
483	381320.70	3184015.49
484	381162.98	3184106.00
485	380901.59	3184205.40
486	380680.79	3184290.15
487	380085.55	3184514.71
488	380034.68	3184954.16
489	379974.54	3185498.14
490	379971.25	3185527.85
491	380025.06	3185629.75
492	380132.68	3185833.50
493	380491.35	3186297.51
494	380698.83	3186557.10
495	380705.08	3186563.54
496	380711.30	3186570.00
497	380713.84	3186572.18
498	380745.75	3186599.77
499	380785.78	3186634.35
500	380857.45	3186696.28
501	380961.16	3186670.11
502	381168.62	3186617.72
503	381271.47	3186607.26
504	381374.35	3186596.78
505	381456.17	3186546.63
506	381456.57	3186546.39
507	381764.22	3186462.56
508	382163.35	3186479.78
509	382237.27	3186484.71
510	382311.14	3186489.65
511	382547.28	3186526.37

Номер точки	X	Y
512	382649.30	3186556.65
513	382758.24	3186574.68
514	382812.69	3186583.71
515	382976.08	3186608.64
516	383162.13	3186643.28
517	383255.15	3186660.60
518	383268.80	3186608.21
519	383324.60	3186405.92
520	383356.45	3186252.97
521	383401.60	3185985.94
522	383419.05	3185877.20
523	383436.90	3185883.84
524	383466.34	3185892.80
525	383489.55	3185897.42
526	383506.55	3185891.36
527	383516.15	3185869.11
528	383530.25	3185861.05
529	383540.78	3185860.17
530	383558.08	3185871.57
531	383563.84	3185875.38
532	383575.99	3185886.54
533	383601.35	3185909.86
534	383609.75	3185914.25
535	383618.15	3185918.62
536	383634.05	3185914.64
537	383646.97	3185897.92
538	383659.96	3185876.96
539	383688.61	3185870.03
540	383719.35	3185862.07
541	383720.69	3185841.98
542	383711.39	3185829.13
543	383705.60	3185793.05
544	383706.25	3185783.54
545	383706.92	3185774.01
546	383718.71	3185762.57
547	383725.21	3185751.04
548	383731.75	3185739.51
549	383728.85	3185720.40
550	383713.24	3185704.26
551	383691.60	3185691.20
552	383680.75	3185684.67
553	383674.51	3185677.67
554	383668.28	3185670.69
555	383668.50	3185658.00
556	383674.95	3185649.66
557	383703.55	3185644.84
558	383744.33	3185644.95
559	383760.44	3185646.99
560	383776.82	3185640.09
561	383797.98	3185621.56
562	383820.42	3185584.34
563	383828.05	3185580.50
564	383843.50	3185563.58
565	383856.20	3185553.02
566	383857.40	3185548.41
567	383858.62	3185543.80
568	383856.78	3185536.82
569	383860.25	3185531.35

Номер точки	X	Y
570	383863.85	3185525.69
571	383864.07	3185525.36
572	383876.77	3185524.36
573	383903.50	3185530.63
574	383930.95	3185538.89
575	383936.80	3185549.58
576	383938.30	3185556.62
577	383939.80	3185563.66
578	383955.41	3185569.11
579	383963.25	3185571.84
580	383991.81	3185562.90
581	384011.63	3185563.62
582	384031.49	3185564.33
583	384038.98	3185565.92
584	384046.46	3185567.50
585	384064.91	3185573.39
586	384090.43	3185589.50
587	384101.19	3185615.56
588	384112.65	3185645.94
589	384135.85	3185661.46
590	384147.20	3185660.45
591	384158.55	3185659.42
592	384181.35	3185653.98
593	384195.83	3185657.46
594	384193.55	3185670.08
595	384158.70	3185723.55
596	384159.84	3185733.89
597	384161.00	3185744.22
598	384169.88	3185753.07
599	384178.80	3185761.94
600	384203.93	3185772.04
601	384228.62	3185768.98
602	384240.95	3185767.45
603	384272.50	3185748.16
604	384298.15	3185742.39
605	384324.95	3185744.21
606	384336.35	3185751.98
607	384326.10	3185784.52
608	384327.79	3185825.62
609	384334.75	3185834.63
610	384341.70	3185843.65
611	384369.85	3185866.43
612	384388.40	3185875.32
613	384398.95	3185896.33
614	384396.05	3185910.27
615	384385.12	3185915.94
616	384373.60	3185926.88
617	384368.05	3185940.98
618	384369.00	3185950.64
619	384372.93	3185957.13
620	384374.90	3185960.38
621	384383.44	3185969.05
622	384404.90	3185974.18
623	384432.47	3185975.45
624	384459.80	3185981.26
625	384475.40	3185976.24
626	384492.00	3185969.93
627	384509.41	3185959.10

Номер точки	X	Y
628	384529.77	3185952.66
629	384547.75	3185951.48
630	384554.90	3185953.68
631	384562.49	3185962.71
632	384560.25	3185971.57
633	384555.74	3185980.37
634	384545.80	3185996.27
635	384530.70	3186015.47
636	384515.00	3186023.89
637	384496.00	3186039.61
638	384496.80	3186047.96
639	384513.55	3186071.90
640	384540.65	3186079.59
641	384561.47	3186076.78
642	384593.11	3186072.26
643	384603.24	3186071.11
644	384605.29	3186071.81
645	384611.39	3186073.95
646	384612.84	3186083.50
647	384593.00	3186102.32
648	384556.89	3186142.31
649	384557.00	3186147.24
650	384564.40	3186155.87
651	384577.16	3186163.68
652	384609.75	3186160.51
653	384610.43	3186160.41
654	384632.54	3186157.54
655	384650.55	3186155.30
656	384652.58	3186157.18
657	384653.14	3186157.71
658	384655.15	3186161.71
659	384656.44	3186172.13
660	384656.05	3186183.85
661	384656.60	3186196.15
662	384664.18	3186204.25
663	384672.27	3186198.17
664	384681.80	3186193.98
665	384684.73	3186191.77
666	384690.60	3186187.34
667	384712.50	3186148.40
668	384720.25	3186138.89
669	384727.75	3186133.17
670	384747.00	3186116.12
671	384750.60	3186106.16
672	384752.19	3186091.25
673	384760.84	3186082.69
674	384763.12	3186082.81
675	384767.68	3186083.02
676	384771.80	3186085.27
677	384775.90	3186087.52
678	384779.83	3186094.40
679	384781.79	3186097.84
680	384784.90	3186113.79
681	384785.60	3186126.67
682	384782.83	3186141.95
683	384783.23	3186149.14
684	384784.00	3186163.53
685	384786.15	3186174.16

Номер точки	X	Y
686	384788.30	3186184.79
687	384790.45	3186192.40
688	384792.60	3186200.00
689	384795.67	3186206.30
690	384798.75	3186212.60
691	384801.45	3186217.95
692	384802.80	3186220.62
693	384804.30	3186220.84
694	384807.30	3186221.27
695	384822.15	3186216.25
696	384844.35	3186212.12
697	384876.55	3186204.39
698	384896.18	3186197.00
699	384911.15	3186196.51
700	384921.93	3186206.36
701	384928.05	3186216.56
702	384931.10	3186221.66
703	384934.55	3186223.24
704	384941.44	3186226.40
705	384950.98	3186222.79
706	384959.85	3186202.52
707	384972.94	3186189.52
708	384972.54	3186180.44
709	384962.52	3186159.44
710	384947.19	3186129.46
711	384940.98	3186107.22
712	384946.83	3186095.97
713	384961.38	3186075.43
714	384966.60	3186061.53
715	384975.60	3186046.37
716	385004.97	3186031.97
717	385030.18	3186019.01
718	385040.75	3185998.97
719	385050.15	3185982.51
720	385059.78	3185983.42
721	385075.16	3185995.67
722	385105.55	3186003.57
723	385110.70	3186000.94
724	385121.05	3185995.71
725	385131.05	3185981.15
726	385133.33	3185970.03
727	385135.61	3185958.91
728	385138.95	3185948.63
729	385145.65	3185928.07
730	385148.65	3185908.83
731	385124.25	3185897.79
732	385102.60	3185903.06
733	385092.83	3185905.67
734	385073.31	3185910.85
735	385056.35	3185907.89
736	385039.40	3185904.92
737	385011.44	3185881.33
738	385006.65	3185881.24
739	384997.06	3185881.07
740	384988.55	3185891.51
741	384987.45	3185910.40
742	384984.63	3185919.80
743	384974.08	3185917.09

Номер точки	X	Y
744	384968.81	3185915.73
745	384965.32	3185906.97
746	384958.35	3185889.43
747	384965.20	3185865.72
748	384978.40	3185827.77
749	384977.89	3185792.56
750	384985.83	3185772.66
751	385021.66	3185778.63
752	385034.73	3185783.51
753	385073.36	3185797.93
754	385102.37	3185809.86
755	385119.06	3185816.73
756	385160.84	3185833.33
757	385433.48	3185914.43
758	385442.74	3186189.95
759	385447.30	3186291.87
760	385448.79	3186329.59
761	385460.38	3186644.45
762	385467.34	3186956.47
763	385570.82	3187020.81
764	385647.02	3187075.13
765	385782.95	3187202.12
766	385891.72	3187279.75
767	385954.28	3187333.74
768	386170.99	3187220.07
769	386203.18	3187205.41
770	386206.86	3187203.73
771	386213.16	3187200.87
772	386369.68	3187369.39
773	386430.43	3187476.88
774	386509.27	3187628.63
775	386523.43	3187666.99
776	386435.19	3187693.88
777	386427.91	3187695.93
778	386410.28	3187699.25
779	386373.07	3187708.96
780	386345.20	3187715.60
781	386199.08	3187739.37
782	386179.51	3187742.95
783	385804.51	3187832.89
784	385796.21	3187962.75
785	385785.92	3188074.76
786	385783.16	3188114.93
787	385738.00	3188385.16
788	385699.14	3188619.62
789	385653.63	3188989.30
790	385616.88	3189120.99
791	385554.81	3189115.92
792	385534.84	3189114.40
793	385451.13	3189108.05
794	385431.73	3189221.56
795	385320.55	3189245.07
796	384736.82	3189569.88
797	384550.03	3189673.31
798	384476.91	3189913.70
799	384397.80	3189978.71
800	384289.69	3190024.13
801	384236.24	3190046.67

Номер точки	X	Y
802	384116.17	3190096.40
803	384114.10	3190097.45
804	384090.86	3190106.87
805	384051.63	3190121.79
806	383829.74	3190205.08
807	383668.45	3190262.66
808	382702.25	3190100.25
809	382546.46	3190081.75
810	382151.15	3190130.90
811	382050.49	3190143.61
812	381969.25	3190154.08
813	381931.44	3190158.94
814	381635.30	3190195.73
815	381164.12	3190254.03
816	380973.35	3190234.56
817	380973.35	3190260.10
818	380985.04	3190310.78
819	380994.45	3190393.45
820	380995.88	3190522.61
821	380993.75	3190603.01
822	380935.49	3190633.93
823	380568.30	3190644.46
824	380607.69	3190687.38
825	380814.95	3190917.94
826	380703.24	3191170.34
827	380642.19	3191330.33
828	380830.57	3191401.88
829	380977.75	3191406.13
830	380969.98	3191512.92
831	380960.00	3191709.65
832	380955.25	3191829.18
833	380950.98	3191991.06
834	380947.02	3192051.32
835	380951.01	3192145.59
836	380897.00	3192173.38
837	380877.34	3192230.26
838	380658.11	3192263.05
839	380502.03	3192294.64
840	380340.80	3192318.76
841	380134.24	3192351.74
842	380069.60	3192778.41
843	380000.44	3193229.34
844	379960.05	3193498.67
845	379921.28	3193722.48
846	379861.79	3194022.20
847	379810.47	3194302.95
848	380140.33	3194611.87
849	380486.91	3194777.12
850	380948.38	3194728.24
851	381227.80	3194698.74
852	381418.29	3194680.56
853	381577.92	3194835.46
854	381553.24	3194863.65
855	381957.28	3194841.40
856	382406.71	3194823.02
857	382404.48	3194890.56
858	382404.29	3194894.21
859	382403.31	3194919.29

Номер точки	X	Y
860	382310.45	3194987.69
861	382199.01	3195101.31
862	382074.43	3195170.28
863	382087.96	3195263.63
864	382181.13	3195410.09
865	382250.66	3195507.49
866	382333.67	3195464.35
867	382555.87	3195524.97
868	382934.60	3195577.46
869	383200.35	3195545.43
870	383204.14	3195544.87
871	383270.19	3195537.20
872	383335.43	3195581.39
873	383390.63	3195619.52
874	383479.29	3195787.08
875	383575.73	3195925.13
876	383582.98	3195935.82
877	383678.75	3196054.29
878	384012.18	3196007.98
879	384252.11	3196383.78
880	384261.10	3196498.21
881	384348.10	3196655.31
882	384399.10	3196638.86
883	384431.40	3196609.19
884	384455.69	3196565.00
885	384471.45	3196488.87
886	384508.84	3196432.05
887	384536.95	3196415.54
888	384574.65	3196401.87
889	384641.44	3196411.42
890	384701.15	3196414.41
891	384744.20	3196418.99
892	384760.02	3196421.55
893	384775.51	3196444.53
894	384830.22	3196451.97
895	384876.80	3196449.81
896	384916.73	3196437.69
897	384944.26	3196422.69
898	384962.50	3196397.66
899	384981.91	3196350.35
900	384984.14	3196291.01
901	385009.46	3196229.80
902	385050.14	3196159.05
903	385115.23	3196054.70
904	385140.06	3196023.00
905	385215.67	3195962.73
906	385288.76	3195937.97
907	385350.30	3195923.97
908	385401.11	3195917.72
909	385457.78	3195900.61
910	385502.55	3195873.82
911	385528.12	3195841.37
912	385674.27	3195843.02
913	385775.36	3195867.66
914	385958.57	3195681.74
915	385988.19	3195681.06
916	386061.80	3195628.08
917	386137.35	3195513.73

Номер точки	X	Y
918	386181.64	3195443.41
919	386195.36	3195444.65
920	386242.88	3195446.35
921	386279.59	3195465.90
922	386320.32	3195500.31
923	386338.23	3195503.73
924	386361.36	3195512.51
925	386377.74	3195549.78
926	386394.48	3195561.64
927	386434.85	3195635.63
928	386445.50	3195652.87
929	386458.08	3195668.61
930	386471.18	3195676.04
931	386486.56	3195683.13
932	386493.18	3195694.98
933	386505.53	3195700.88
934	386557.92	3195890.90
935	386675.34	3196339.14
936	386730.39	3196561.11
937	386762.42	3196688.54
938	386739.78	3196921.34
939	386708.25	3197245.60
940	386648.81	3197724.28
941	386634.80	3197841.86
942	386590.08	3198030.71
943	386508.22	3198147.11
944	386317.90	3198393.21
945	386285.94	3198494.39
946	386239.63	3198642.99
947	386231.88	3198752.97
948	386178.87	3198846.43
949	386069.39	3198973.02
950	385942.37	3199148.04
951	385901.38	3199210.99
952	385768.10	3199295.96
953	385685.82	3199363.62
954	385425.47	3199545.31
955	385280.22	3199655.53
956	385196.95	3199636.39
957	384979.54	3199602.73
958	384736.85	3199561.33
959	384632.38	3199544.02
960	384532.08	3199531.00
961	384505.20	3199483.01
962	384468.98	3199503.68
963	384359.51	3199463.03
964	384123.74	3199377.26
965	384053.61	3199652.55
УТ 23	383996.95	3199865.58
966	383872.27	3200458.80
967	383532.20	3200074.11
968	383478.31	3200008.28
969	383431.79	3199956.88
970	383374.27	3199896.21
971	383216.89	3199709.63
972	383129.79	3199605.72
973	383091.99	3199554.41
974	382998.90	3199615.95

Номер точки	X	Y
975	382911.43	3199670.80
976	382867.51	3199698.01
977	382721.73	3199790.60
978	382639.86	3199841.55
979	382587.15	3199873.41
980	382531.89	3199824.29
981	382484.34	3199791.93
982	382425.13	3199743.16
983	382411.47	3199691.38
984	382398.40	3199658.27
985	382341.47	3199583.32
986	382268.10	3199491.48
987	382236.89	3199451.79
988	382207.40	3199497.44
989	382183.71	3199522.16
990	382145.73	3199549.84
991	382124.19	3199561.08
992	382077.64	3199575.17
993	382028.68	3199593.99
994	381994.04	3199606.65
995	381961.09	3199612.18
996	381927.03	3199610.55
997	381893.43	3199603.78
998	381866.23	3199591.93
999	381841.52	3199571.36
1000	381815.28	3199546.01
1001	381797.30	3199524.76
1002	381773.44	3199500.63
1003	381744.58	3199462.56
1004	381716.41	3199433.22
1005	381678.31	3199406.93
1006	381642.10	3199383.84
1007	381575.62	3199344.49
1008	381564.63	3199337.21
1009	381549.66	3199329.08
1010	381529.10	3199323.65
1011	381506.18	3199320.98
1012	381495.91	3199318.86
1013	381489.59	3199318.38
1014	381475.05	3199306.68
1015	381445.27	3199280.11
1016	381411.15	3199249.12
1017	381388.36	3199233.73
1018	381362.34	3199223.88
1019	381354.04	3199222.18
1020	381346.61	3199215.74
1021	381334.43	3199205.25
1022	381317.68	3199182.42
1023	381295.23	3199170.23
1024	381280.64	3199165.28
1025	381259.64	3199165.02
1026	381240.17	3199167.94
1027	381224.21	3199177.26
1028	381205.86	3199189.72
1029	381174.54	3199221.47
1030	381144.20	3199270.30
1031	381121.23	3199300.96
1032	381109.07	3199321.84

Номер точки	X	Y
1033	381094.98	3199342.30
1034	381084.34	3199369.95
1035	381081.28	3199392.53
1036	381084.91	3199419.97
1037	381099.95	3199453.10
1038	381141.30	3199505.63
1039	381172.12	3199546.11
1040	381191.88	3199582.88
1041	381201.03	3199610.38
1042	381207.73	3199646.98
1043	381207.50	3199665.61
1044	381204.45	3199688.22
1045	381207.39	3199706.91
1046	381222.58	3199760.29
1047	381249.38	3199866.62
1048	381301.50	3199916.50
1049	381333.99	3200013.36
1050	381297.15	3200108.55
1051	381263.72	3200183.92
1052	381233.67	3200211.33
1053	381172.57	3200248.24
1054	381144.42	3200312.97
1055	381126.00	3200362.35
1056	381130.91	3200413.21
1057	381129.48	3200433.44
1058	381129.64	3200516.80
1059	381040.49	3200579.95
1060	380963.33	3200634.92
1061	380861.77	3200707.84
1062	380714.15	3200853.60
1063	380746.67	3200948.10
1064	380783.30	3201060.88
1065	380791.34	3201085.59
1066	380705.13	3201167.84
1067	380602.81	3201270.51
1068	380672.24	3201424.61
1069	380674.15	3201433.72
1070	380616.49	3201496.88
1071	380557.55	3201561.23
1072	380486.14	3201643.25
1073	380458.46	3201675.08
1074	380418.18	3201735.27
1075	380380.65	3201800.67
1076	380361.13	3201839.92
1077	380354.24	3201914.05
1078	380560.95	3202033.60
1079	380612.90	3202205.90
1080	380624.78	3202302.50
1081	380640.06	3202404.09
1082	380659.16	3202513.09
1083	380517.59	3202516.84
1084	380473.52	3202523.42
1085	380366.22	3202588.72
1086	380301.01	3202721.63
1087	380248.36	3202752.72
1088	380164.84	3202816.74
1089	380073.54	3202827.88
1090	379985.93	3202827.16

Номер точки	X	Y
1091	379807.79	3202926.48
1092	379831.63	3202993.86
1093	379842.54	3203048.77
1094	379857.76	3203108.91
1095	379801.61	3203133.59
1096	379738.48	3203182.40
1097	379625.90	3203257.15
1098	379647.19	3203305.44
1099	379685.04	3203407.54
1100	379600.31	3203411.41
1101	379476.19	3203388.59
1102	379341.77	3203428.55
1103	379249.98	3203498.42
1104	379171.58	3203565.68
1105	379086.04	3203633.26
1106	378980.23	3203665.63
1107	378948.45	3203674.76
1108	378927.74	3203683.22
1109	378902.24	3203696.40
1110	378886.28	3203705.71
1111	378869.53	3203716.20
1112	378846.90	3203718.71
1113	378815.19	3203720.48
1114	378778.60	3203732.67
1115	378752.78	3203745.40
1116	378740.34	3203759.13
1117	378730.58	3203780.82
1118	378716.89	3203832.23
1119	378707.93	3203921.02
1120	378707.32	3203971.81
1121	378708.97	3204034.94
1122	378711.59	3204081.81
1123	378709.76	3204102.41
1124	378691.60	3204163.30
1125	378663.16	3204224.79
1126	378649.78	3204242.08
1127	378605.62	3204265.69
1128	378587.26	3204277.76
1129	378574.81	3204291.87
1130	378565.87	3204311.59
1131	378552.85	3204333.62
1132	378535.17	3204353.21
1133	378504.81	3204375.82
1134	378476.03	3204397.65
1135	378470.11	3204401.93
1136	378462.88	3204411.36
1137	378457.54	3204427.16
1138	378452.08	3204453.27
1139	378445.02	3204476.60
1140	378429.80	3204488.29
1141	378386.71	3204513.13
1142	378298.18	3204561.09
1143	378279.13	3204566.37
1144	378260.20	3204560.56
1145	378247.48	3204562.78
1146	378233.08	3204572.88
1147	378222.18	3204581.67
1148	378216.54	3204590.91

Номер точки	X	Y
1149	378210.26	3204604.91
1150	378202.48	3204615.31
1151	378194.29	3204629.51
1152	378200.90	3204656.38
1153	378215.61	3204686.33
1154	378234.85	3204718.78
1155	378259.82	3204767.94
1156	378228.99	3204787.15
1157	378059.21	3204872.91
1158	377933.62	3204974.36
1159	377795.24	3205017.68
1160	377617.93	3205002.53
1161	377515.07	3204922.52
1162	377320.09	3204995.22
1163	377207.78	3204977.77
1164	377137.88	3205195.12
1165	377011.28	3205267.56
1166	376804.83	3205390.23
1167	376634.55	3205463.37
1168	376527.59	3205611.17
1169	376611.60	3205892.50
1170	376635.27	3206114.31
1171	376603.42	3206275.81
1172	376485.13	3206372.66
1173	376391.01	3206434.13
1174	376156.26	3206538.16
1175	376139.59	3206574.17
1176	376112.74	3206658.06
УТ 63	376114.06	3206693.77
1177	375915.36	3206700.78
1178	375578.33	3207247.29
1179	375306.66	3207498.37
1180	375327.99	3208060.77
1181	375011.13	3208013.20
1182	374758.66	3208029.36
1183	374581.48	3207880.94
1184	374475.95	3207827.12
1185	374317.95	3207791.68
1186	374307.30	3207770.24
1187	374224.21	3207603.10
1188	374127.61	3207528.77
1189	374045.26	3207384.80
1190	374007.99	3207316.01
1191	373939.00	3207253.18
1192	373945.78	3207141.36
1193	373956.62	3207020.04
1194	373994.33	3207016.91
1195	374062.28	3207005.57
1196	374105.04	3206990.29
1197	374152.82	3206966.31
1198	374175.88	3206957.87
1199	374143.03	3206920.15
1200	374122.60	3206898.47
1201	374029.11	3206799.22
1202	373979.44	3206746.49
1203	374011.84	3206582.84
1204	374050.74	3206386.27
1205	374095.85	3206173.33

Номер точки	X	Y
1206	374124.31	3206034.00
1207	374147.07	3205908.89
1208	374181.71	3205860.62
1209	374165.11	3205643.39
1210	374059.60	3205582.27
1211	374091.41	3205412.74
1212	374139.52	3205156.28
1213	374170.06	3205085.24
1214	374192.35	3205033.74
1215	374207.65	3204998.34
1216	374205.27	3204884.40
1217	374205.12	3204877.38
1218	374277.42	3204791.85
1219	374339.73	3204793.68
1220	374354.06	3204778.50
1221	374480.46	3204644.57
1222	374493.64	3204630.62
1223	374551.21	3204569.61
1224	374721.15	3204611.77
1225	374838.04	3204551.71
1226	374831.52	3204528.37
1227	374832.95	3204500.20
1228	374827.43	3204483.35
1229	374807.59	3204456.30
1230	374786.86	3204443.35
1231	374758.10	3204424.45
1232	374706.18	3204406.08
1233	374642.52	3204409.50
1234	374620.70	3204408.98
1235	374584.80	3204406.81
1236	374533.53	3204414.78
1237	374487.67	3204440.28
1238	374439.35	3204468.29
1239	374418.79	3204469.61
1240	374394.28	3204477.94
1241	374360.70	3204486.10
1242	374297.28	3204506.39
1243	374223.62	3204525.14
1244	374162.45	3204550.47
1245	374156.66	3204507.50
1246	374154.42	3204490.82
1247	374153.79	3204479.46
1248	374150.79	3204425.83
1249	374147.85	3204373.25
1250	374114.83	3204210.07
1251	374202.10	3204103.92
1252	374256.17	3204033.56
1253	374294.85	3203878.21
1254	374329.26	3203737.83
1255	374394.94	3203723.70
1256	374491.99	3203712.74
1257	374462.85	3203404.63
1258	374464.01	3203405.48
1259	374488.42	3203422.88
1260	374652.36	3203539.92
1261	374773.89	3203651.02
1262	374818.27	3203418.31
1263	374839.50	3203306.95



Номер точки	X	Y
1264	374845.18	3203277.31
1265	374871.54	3203124.52
1266	374841.75	3202988.71
1267	374775.37	3202829.17
1268	374667.82	3202688.19
1269	374624.90	3202508.46
1270	374220.86	3202392.08
1271	373833.17	3202276.70
1272	373796.27	3202265.71
1273	373611.88	3202210.81
1274	373537.04	3201895.49
1275	373606.97	3201605.89
1276	373558.67	3201463.12
1277	373568.72	3201415.64
1278	373577.68	3201363.18
1279	373585.42	3201313.30
1280	373606.54	3201273.10
1281	373644.50	3201216.51
1282	373676.00	3201169.34
1283	373676.95	3201157.46
1284	373663.45	3201097.72
1285	373662.91	3201016.73
1286	373667.51	3200966.80
1287	373662.09	3200895.28
1288	373650.95	3200837.97
1289	373643.60	3200792.60
1290	373645.58	3200763.26
1291	373640.66	3200714.76
1292	373624.32	3200632.76
1293	373617.64	3200594.94
1294	373594.06	3200581.51
1295	373579.84	3200579.71
1296	373578.04	3200593.97
1297	373575.55	3200602.67
1298	373569.18	3200606.54
1299	373562.08	3200604.05
1300	373550.34	3200591.97
1301	373526.81	3200574.17
1302	373480.26	3200559.99
1303	373449.35	3200560.32
1304	373444.66	3200556.26
1305	373429.00	3200542.56
1306	373413.94	3200543.12
1307	373399.55	3200552.43
1308	373385.32	3200549.83
1309	373381.49	3200540.26
1310	373380.89	3200525.97
1311	373376.22	3200519.54
1312	373366.73	3200516.22
1313	373342.09	3200523.01
1314	373327.06	3200522.00
1315	373315.32	3200512.29
1316	373311.45	3200505.08
1317	373299.69	3200496.97
1318	373284.00	3200483.24
1319	373281.03	3200468.12
1320	373284.47	3200446.74
1321	373287.08	3200428.52

Номер точки	X	Y
1322	373281.87	3200403.04
1323	373241.24	3200346.02
1324	373233.59	3200322.45
1325	373226.61	3200307.82
1326	373199.89	3200286.83
1327	373168.26	3200275.64
1328	373145.78	3200271.91
1329	373108.06	3200253.22
1330	373092.92	3200237.53
1331	373087.22	3200215.96
1332	373075.79	3200191.35
1333	373054.30	3200181.77
1334	373037.12	3200182.10
1335	373018.50	3200185.08
1336	373018.89	3200216.58
1337	373007.06	3200213.22
1338	372989.80	3200200.26
1339	372972.64	3200180.96
1340	372942.85	3200155.12
1341	372936.09	3200128.36
1342	372903.72	3200127.76
1343	372867.70	3200118.12
1344	372864.12	3200116.64
1345	372851.46	3200115.65
1346	372812.51	3200126.20
1347	372784.86	3200122.61
1348	372747.12	3200098.23
1349	372695.17	3200073.65
1350	372692.19	3200072.80
1351	372682.66	3200068.25
1352	372676.21	3200068.17
1353	372660.43	3200063.61
1354	372628.73	3200063.93
1355	372612.07	3200066.87
1356	372586.41	3200091.10
1357	372489.43	3199932.48
1358	372375.40	3199744.26
1359	372283.04	3199780.98
1360	371913.47	3199900.74
1361	371932.39	3200067.92
1362	371707.75	3200287.63
1363	371439.52	3200570.26
1364	371241.13	3200783.23
1365	371213.09	3201053.51
1366	371196.16	3201199.32
1367	371060.70	3201384.65
1368	371055.17	3201432.02
1369	371041.42	3201558.49
1370	370694.71	3201518.08
1371	370670.04	3201517.35
1372	370656.08	3201498.52
1373	370650.01	3201475.40
1374	370642.36	3201451.47
1375	370632.32	3201429.11
1376	370632.57	3201406.90
1377	370639.34	3201379.21
1378	370639.66	3201353.81
1379	370631.37	3201321.14

Номер точки	X	Y
1380	370623.65	3201302.77
1381	370626.25	3201288.53
1382	370642.33	3201269.70
1383	370651.41	3201241.26
1384	370650.70	3201234.90
1385	370652.04	3201223.00
1386	370649.86	3201207.91
1387	370637.78	3201191.85
1388	370630.71	3201188.56
1389	370586.30	3201192.66
1390	370560.94	3201192.28
1391	370542.04	3201185.66
1392	370535.82	3201175.25
1393	370529.59	3201164.84
1394	370517.86	3201154.36
1395	370498.90	3201150.89
1396	370458.43	3201155.85
1397	370442.73	3201146.88
1398	370428.72	3201124.46
1399	370421.72	3201115.62
1400	370398.72	3201116.88
1401	370322.48	3201132.40
1402	370252.58	3201144.86
1403	370222.07	3201025.65
1404	370181.68	3200868.04
1405	370178.70	3200856.41
1406	370107.53	3200537.04
1407	370415.36	3200273.88
1408	370698.03	3199897.22
1409	370629.76	3199784.29
1410	370888.59	3199431.71
1411	370865.33	3199394.04
1412	370854.58	3199366.11
1413	370853.12	3199356.55
1414	370861.37	3199331.27
1415	370866.33	3199315.47
1416	370863.36	3199301.94
1417	370842.66	3199246.06
1418	370934.31	3198956.88
1419	370869.49	3198762.24
1420	370780.18	3198624.77
1421	370785.89	3198564.91
1422	370636.66	3198203.11
1423	370506.62	3198259.14
1424	370400.60	3198432.91
1425	370306.93	3198586.41
1426	370227.65	3198715.40
1427	369763.74	3199116.70
1428	369763.02	3199117.35
1429	369768.59	3199258.47
1430	369769.21	3199258.60
1431	369776.01	3199406.55
1432	369812.65	3199818.82
1433	369609.39	3200337.42
1434	369531.10	3200520.16
1435	369603.33	3200572.77
1436	369709.31	3200642.26
1437	369634.53	3200805.71

Номер точки	X	Y
1438	369599.28	3200882.76
1439	369585.54	3200917.82
1440	369445.81	3201056.40
1441	369443.40	3201069.94
1442	369419.13	3201204.71
1443	369418.74	3201207.30
1444	369417.71	3201213.34
1445	369392.36	3201354.92
1446	369390.69	3201362.42
1447	369389.56	3201373.20
1448	369372.66	3201390.48
1449	369351.45	3201411.83
1450	369348.54	3201397.61
1451	369306.79	3201427.31
1452	369317.57	3201446.94
1453	369279.54	3201485.92
1454	369196.20	3201571.31
1455	369195.58	3201571.17
1456	368970.94	3201523.68
1457	368683.75	3201617.30
1458	368590.99	3201555.67
1459	368586.84	3201546.63
1460	368518.95	3201397.39
1461	368510.35	3201379.64
1462	368507.47	3201374.04
1463	368507.65	3201373.74
1464	368500.26	3201357.61
1465	368499.31	3201355.66
1466	368473.36	3201301.87
1467	368471.99	3201299.05
1468	368495.90	3201245.84
1469	368487.88	3201207.26
1470	368486.31	3201203.02
1471	368458.86	3201176.80
1472	368434.28	3201160.92
1473	368394.94	3201139.21
1474	368392.41	3201133.87
1475	368392.07	3201133.66
1476	368391.60	3201132.16
1477	368380.19	3201108.17
1478	368382.58	3201104.54
1479	368363.70	3201046.65
1480	368366.86	3201041.09
1481	368359.66	3201035.00
1482	368393.81	3200993.70
1483	368426.58	3200936.05
1484	368419.58	3200924.03
1485	368224.02	3200776.62
1486	368163.97	3200649.63
1487	368172.67	3200643.18
1488	368174.29	3200641.97
1489	368184.52	3200636.85
1490	368194.23	3200631.28
1491	368202.22	3200625.94
1492	368212.23	3200625.48
1493	368215.75	3200629.71
1494	368225.82	3200646.53
1495	368236.10	3200649.05

Номер точки	X	Y
1496	368244.94	3200639.04
1497	368249.94	3200621.05
1498	368256.48	3200612.90
1499	368266.72	3200611.36
1500	368272.92	3200620.97
1501	368286.26	3200632.27
1502	368302.92	3200630.90
1503	368307.79	3200622.25
1504	368311.21	3200603.24
1505	368319.11	3200589.36
1506	368325.83	3200582.12
1507	368331.39	3200574.97
1508	368341.24	3200563.77
1509	368351.33	3200565.70
1510	368363.70	3200588.89
1511	368376.27	3200597.80
1512	368383.79	3200591.25
1513	368386.79	3200581.28
1514	368382.16	3200568.51
1515	368383.22	3200557.73
1516	368392.50	3200553.16
1517	368400.52	3200560.83
1518	368406.54	3200586.31
1519	368413.62	3200590.38
1520	368423.87	3200585.67
1521	368427.78	3200574.70
1522	368438.75	3200560.66
1523	368454.46	3200558.40
1524	368329.17	3200456.38
1525	368252.12	3200393.65
1526	368229.21	3200374.51
1527	368168.76	3200324.20
1528	367936.93	3200132.09
1529	367907.97	3200119.28
1530	367905.42	3200118.15
1531	367901.64	3200104.60
1532	367889.89	3200094.12
1533	367866.29	3200077.92
1534	367854.56	3200067.43
1535	367848.52	3200053.86
1536	367854.26	3200039.83
1537	367869.39	3200023.99
1538	367869.01	3200017.72
1539	367862.45	3200011.97
1540	367846.61	3200008.57
1541	367843.55	3200001.39
1542	367717.87	3200036.16
1543	367709.68	3200022.88
1544	367684.37	3199981.85
1545	367679.80	3199974.52
1546	367631.82	3199888.90
1547	367547.62	3199790.46
1548	367527.20	3199766.79
1549	367486.25	3199718.42
1550	367432.77	3199655.13
1551	367401.43	3199566.60
1552	367464.95	3199508.21
1553	367500.12	3199475.87

Номер точки	X	Y
1554	367472.59	3199459.61
1555	367450.58	3199445.83
1556	367446.70	3199437.04
1557	367448.00	3199428.62
1558	367455.44	3199420.39
1559	367459.72	3199413.40
1560	367457.61	3199393.52
1561	367444.26	3199383.02
1562	367430.28	3199381.54
1563	367412.80	3199384.26
1564	367410.80	3199382.28
1565	367415.04	3199375.47
1566	367422.75	3199366.36
1567	367421.66	3199354.15
1568	367408.93	3199348.99
1569	367394.15	3199349.48
1570	367383.70	3199347.26
1571	367382.21	3199340.10
1572	367387.99	3199322.72
1573	367388.20	3199306.83
1574	367378.75	3199302.74
1575	367368.38	3199307.35
1576	367355.67	3199309.55
1577	367345.43	3199303.07
1578	367344.05	3199289.55
1579	367330.77	3199274.28
1580	367313.42	3199266.09
1581	367294.47	3199261.87
1582	367294.85	3199259.88
1583	367296.74	3199249.56
1584	367297.65	3199244.64
1585	367326.34	3199088.80
1586	367388.57	3198750.81
1587	367395.20	3198714.91
1588	367403.72	3198668.80
1589	367281.72	3198670.79
1590	367272.10	3198670.96
1591	367255.91	3198670.73
1592	367252.29	3198670.68
1593	367249.23	3198661.90
1594	367246.30	3198643.59
1595	367237.77	3198629.20
1596	367229.24	3198614.80
1597	367228.62	3198602.08
1598	367227.17	3198591.73
1599	367223.28	3198585.34
1600	367209.83	3198584.36
1601	367201.19	3198577.90
1602	367187.81	3198571.35
1603	367174.33	3198571.17
1604	367168.83	3198567.92
1605	367161.03	3198558.28
1606	367158.68	3198555.87
1607	367156.43	3198546.30
1608	367169.27	3198534.57
1609	367170.17	3198527.44
1610	367162.30	3198520.99
1611	367151.17	3198524.01

Номер точки	X	Y
1612	367138.34	3198535.74
1613	367126.45	3198535.58
1614	367123.37	3198529.99
1615	367119.56	3198515.62
1616	367124.49	3198503.79
1617	367133.25	3198500.73
1618	367149.16	3198496.20
1619	367149.19	3198493.82
1620	367144.55	3198485.02
1621	367131.98	3198476.12
1622	367125.58	3198480.79
1623	367119.11	3198488.64
1624	367107.26	3198487.67
1625	367101.04	3198478.86
1626	367098.93	3198458.99
1627	367091.21	3198443.01
1628	367087.36	3198433.42
1629	367089.05	3198426.30
1630	367097.79	3198424.83
1631	367108.16	3198419.43
1632	367113.03	3198410.77
1633	367110.81	3198398.81
1634	367099.03	3198389.90
1635	367083.20	3198388.92
1636	367068.24	3198381.56
1637	367064.43	3198368.79
1638	367069.37	3198353.01
1639	367081.39	3198344.44
1640	367102.95	3198333.62
1641	367107.06	3198321.77
1642	367100.97	3198301.84
1643	367094.09	3198283.46
1644	367082.48	3198261.88
1645	367081.85	3198249.96
1646	367082.76	3198241.26
1647	367078.18	3198228.49
1648	367077.56	3198214.18
1649	367084.79	3198207.15
1650	367098.33	3198201.79
1651	367126.17	3198195.79
1652	367139.71	3198188.87
1653	367145.52	3198169.09
1654	367155.18	3198158.12
1655	367163.92	3198155.06
1656	367170.37	3198147.99
1657	367173.07	3198134.04
1658	367163.54	3198124.11
1659	367151.71	3198119.97
1660	367141.62	3198103.93
1661	367144.14	3198092.86
1662	367157.02	3198077.97
1663	367154.80	3198066.03
1664	367143.84	3198055.54
1665	367116.23	3198044.07
1666	367107.65	3198035.22
1667	367106.99	3198023.27
1668	367108.76	3198010.61
1669	367099.37	3198001.75

Номер точки	X	Y
1670	367085.99	3197994.42
1671	367084.52	3197985.66
1672	367083.90	3197972.16
1673	367076.02	3197968.88
1674	367060.21	3197965.50
1675	367056.36	3197957.49
1676	367055.79	3197940.02
1677	367045.65	3197927.97
1678	367029.81	3197926.17
1679	367017.99	3197920.45
1680	367015.76	3197910.09
1681	367023.03	3197899.08
1682	367018.39	3197890.29
1683	367008.12	3197888.56
1684	366998.57	3197891.61
1685	366986.69	3197889.85
1686	366982.89	3197880.27
1687	366986.21	3197866.82
1688	366985.58	3197854.90
1689	366972.93	3197852.35
1690	366966.65	3197847.50
1691	366952.53	3197836.19
1692	366945.31	3197843.23
1693	366939.80	3197839.97
1694	366936.76	3197832.79
1695	366940.90	3197816.97
1696	366936.19	3197812.94
1697	366915.50	3197819.80
1698	366911.59	3197814.97
1699	366912.52	3197804.67
1700	366923.12	3197781.80
1701	366920.90	3197770.65
1702	366924.99	3197760.39
1703	366929.98	3197742.99
1704	366926.19	3197727.86
1705	366917.79	3197705.52
1706	366923.52	3197691.31
1707	366935.65	3197674.01
1708	366950.84	3197663.10
1709	366961.35	3197647.38
1710	366964.74	3197629.96
1711	366957.09	3197609.23
1712	366944.54	3197599.52
1713	366940.39	3197590.82
1714	366953.32	3197572.77
1715	366967.77	3197558.72
1716	366973.58	3197539.76
1717	366979.36	3197523.17
1718	366989.15	3197501.89
1719	366998.81	3197492.53
1720	367014.90	3197474.50
1721	367019.00	3197464.27
1722	367017.04	3197434.86
1723	367021.26	3197416.67
1724	367046.19	3197390.08
1725	367052.68	3197379.08
1726	367064.18	3197349.88
1727	367089.29	3197310.58

Номер точки	X	Y
1728	367111.88	3197279.99
1729	367126.61	3197247.68
1730	367125.33	3197226.24
1731	367116.06	3197208.61
1732	367101.96	3197198.06
1733	367079.30	3197175.48
1734	367051.21	3197144.87
1735	367037.95	3197129.57
1736	367021.67	3197104.70
1737	366986.66	3197072.40
1738	366938.36	3197067.45
1739	366848.82	3197058.29
1740	366750.40	3197042.59
1741	366735.02	3197039.79
1742	366595.24	3197021.19
1743	366492.27	3197007.37
1744	366213.20	3196797.33
1745	366040.80	3196664.40
1746	366012.84	3196565.53
1747	366017.53	3196457.63
1748	366114.94	3196347.26
1749	366102.80	3196284.05
1750	366088.36	3196208.71
1751	366010.90	3196029.57
1752	365985.00	3195969.79
1753	365959.44	3195910.56
1754	365993.91	3195823.79
1755	365845.05	3195764.28
1756	365666.26	3195689.18
1757	365509.52	3195793.92
1758	365467.23	3195822.16
1759	365439.99	3195840.38
1760	365377.11	3195806.82
1761	365374.80	3195805.59
1762	365335.80	3195784.77
1763	365333.43	3195783.50
1764	365230.03	3195728.28
1765	365029.35	3195689.37
1766	364834.10	3195576.45
1767	364747.47	3195589.45
1768	364428.55	3195637.32
1769	364321.82	3195644.58
1770	364273.54	3195647.86
1771	364268.45	3195648.23
1772	363919.14	3195428.19
1773	363905.92	3195431.61
1774	363841.48	3195448.26
1775	363815.02	3195455.09
1776	363955.65	3195309.72
1777	363993.51	3195152.37
1778	364006.67	3195118.45
1779	364056.82	3195043.85
1780	364083.13	3195012.52
1781	364096.30	3194996.84
1782	364271.42	3194879.84
1783	364361.07	3194853.69
1784	364380.56	3194848.00
1785	364451.89	3194827.20

Номер точки	X	Y
1786	364535.19	3194816.65
1787	364675.55	3194803.05
1788	364675.12	3194801.00
1789	364670.92	3194781.11
1790	364667.61	3194764.48
1791	364634.00	3194605.51
1792	364608.09	3194471.50
1793	364575.04	3194462.45
1794	364549.23	3194441.39
1795	364517.16	3194411.49
1796	364495.14	3194400.03
1797	364448.57	3194388.96
1798	364437.61	3194380.84
1799	364419.79	3194352.76
1800	364401.02	3194335.79
1801	364389.15	3194335.60
1802	364352.72	3194334.99
1803	364337.77	3194328.42
1804	364320.57	3194313.05
1805	364300.92	3194302.40
1806	364238.38	3194121.35
1807	364237.74	3194119.60
1808	364235.45	3194003.66
1809	364311.45	3193892.17
1810	364336.74	3193812.79
1811	364348.36	3193773.28
1812	364371.58	3193694.32
1813	364395.53	3193625.67
1814	364429.20	3193528.57
1815	364459.32	3193505.18
1816	364700.32	3193318.03
1817	364821.23	3193330.36
1818	364989.47	3193277.55
1819	365041.40	3193260.25
1820	365210.65	3193027.41
1821	365249.10	3192716.84
1822	365099.69	3192576.74
1823	365070.71	3192549.47
1824	365012.27	3192499.01
1825	364895.43	3192398.07
1826	364895.08	3192397.74
1827	364785.87	3192299.71
1828	364784.57	3192292.83
1829	364463.19	3192016.43
1830	364357.16	3191929.40
1831	364119.45	3192152.73
1832	364050.19	3192217.95
1833	363838.46	3192416.12
1834	363785.51	3192465.67
1835	363723.18	3192524.02
1836	363507.03	3192588.26
1837	363485.56	3192597.02
1838	363284.43	3192663.10
1839	363167.14	3192703.59
1840	363043.81	3192742.38
1841	363040.98	3192743.28
1842	363031.64	3192746.16
1843	363027.62	3192750.86

Номер точки	X	Y
1844	363015.39	3192747.88
1845	363004.79	3192741.77
1846	362997.01	3192728.12
1847	362992.36	3192723.68
1848	362977.03	3192716.25
1849	362972.37	3192709.84
1850	362964.25	3192695.42
1851	362956.79	3192693.31
1852	362945.76	3192687.57
1853	362942.30	3192679.57
1854	362943.23	3192669.66
1855	362936.21	3192661.61
1856	362929.09	3192661.50
1857	362923.25	3192654.64
1858	362922.22	3192642.72
1859	362917.19	3192633.10
1860	362915.74	3192624.36
1861	362919.49	3192610.12
1862	362921.71	3192591.51
1863	362926.20	3192580.88
1864	362936.72	3192564.37
1865	362947.54	3192553.03
1866	362945.72	3192541.90
1867	362939.21	3192526.31
1868	362931.95	3192506.34
1869	362933.68	3192494.07
1870	362952.18	3192473.35
1871	362951.87	3192466.99
1872	362948.33	3192464.55
1873	362944.36	3192465.68
1874	362938.47	3192463.20
1875	362934.23	3192454.39
1876	362933.95	3192446.05
1877	362946.73	3192435.54
1878	362946.83	3192429.20
1879	362942.26	3192416.43
1880	362943.11	3192411.68
1881	362964.63	3192400.93
1882	362968.21	3192398.20
1883	362968.69	3192391.86
1884	362962.49	3192383.82
1885	362955.46	3192381.21
1886	362954.64	3192380.62
1887	362950.24	3192378.83
1888	362943.26	3192370.00
1889	362941.66	3192350.69
1890	362940.84	3192350.10
1891	362936.22	3192335.35
1892	362914.72	3192315.13
1893	362897.35	3192312.47
1894	362885.17	3192305.51
1895	362879.75	3192296.28
1896	362876.37	3192283.13
1897	362871.62	3192282.25
1898	362867.36	3192275.44
1899	362863.31	3192253.15
1900	362862.93	3192232.79
1901	362854.04	3192226.36

Номер точки	X	Y
1902	362828.37	3192204.31
1903	362820.60	3192180.16
1904	362832.02	3192165.30
1905	362834.52	3192157.41
1906	362832.61	3192151.42
1907	362819.55	3192133.69
1908	362810.47	3192114.44
1909	362805.71	3192092.23
1910	362806.22	3192080.31
1911	362800.78	3192060.17
1912	362788.45	3192037.14
1913	362783.50	3192024.26
1914	362780.34	3192009.43
1915	362763.07	3191976.02
1916	362747.31	3191932.99
1917	362753.52	3191881.38
1918	362761.60	3191869.19
1919	362777.44	3191867.89
1920	362783.44	3191863.23
1921	362783.56	3191854.10
1922	362770.26	3191836.85
1923	362755.44	3191847.13
1924	362749.18	3191827.32
1925	362754.72	3191817.69
1926	362765.28	3191814.96
1927	362767.49	3191809.11
1928	362759.68	3191796.75
1929	362769.04	3191781.56
1930	362775.12	3191763.38
1931	362799.80	3191764.67
1932	362805.40	3191758.50
1933	362790.87	3191722.02
1934	362771.60	3191718.55
1935	362768.01	3191711.86
1936	362774.21	3191699.92
1937	362772.09	3191682.36
1938	362766.97	3191671.76
1939	362755.95	3191665.90
1940	362748.52	3191651.95
1941	362724.63	3191646.24
1942	362716.64	3191645.71
1943	362709.92	3191636.37
1944	362725.29	3191625.04
1945	362724.46	3191614.91
1946	362717.55	3191605.44
1947	362709.59	3191603.15
1948	362686.12	3191610.30
1949	362682.01	3191609.74
1950	362674.27	3191599.18
1951	362688.19	3191592.63
1952	362688.66	3191588.28
1953	362685.77	3191580.66
1954	362678.85	3191575.70
1955	362667.55	3191573.32
1956	362663.64	3191569.84
1957	362662.48	3191560.73
1958	362658.11	3191551.74
1959	362650.65	3191545.76

Номер точки	X	Y
1960	362643.38	3191544.50
1961	362642.16	3191544.26
1962	362640.75	3191539.38
1963	362639.49	3191534.94
1964	362638.70	3191526.21
1965	362629.72	3191519.43
1966	362619.33	3191519.05
1967	362612.69	3191530.47
1968	362610.62	3191528.83
1969	362608.94	3191527.48
1970	362607.84	3191526.60
1971	362607.67	3191512.58
1972	362593.74	3191519.09
1973	362588.64	3191515.84
1974	362581.25	3191508.17
1975	362572.54	3191506.04
1976	362565.06	3191503.54
1977	362555.14	3191475.98
1978	362551.64	3191469.96
1979	362544.93	3191469.45
1980	362537.34	3191474.48
1981	362532.50	3191479.96
1982	362526.19	3191479.85
1983	362518.39	3191471.16
1984	362511.38	3191463.33
1985	362512.24	3191457.79
1986	362516.55	3191452.93
1987	362522.29	3191446.45
1988	362508.23	3191432.72
1989	362504.25	3191434.24
1990	362500.25	3191437.26
1991	362497.05	3191439.65
1992	362492.76	3191436.03
1993	362492.78	3191434.92
1994	362492.82	3191430.46
1995	362498.93	3191417.88
1996	362485.02	3191422.40
1997	362479.06	3191423.89
1998	362475.30	3191417.78
1999	362473.63	3191415.05
2000	362471.36	3191407.88
2001	362473.46	3191398.39
2002	362481.01	3191396.54
2003	362493.72	3191392.38
2004	362496.15	3191388.85
2005	362496.31	3191386.63
2006	362496.65	3191381.31
2007	362494.77	3191373.75
2008	362488.46	3191371.27
2009	362474.97	3191374.61
2010	362473.24	3191374.64
2011	362464.68	3191374.84
2012	362459.54	3191374.34
2013	362455.64	3191370.30
2014	362456.87	3191367.13
2015	362459.68	3191363.63
2016	362462.73	3191361.67
2017	362463.28	3191361.31

Номер точки	X	Y
2018	362470.04	3191358.24
2019	362472.04	3191355.11
2020	362471.71	3191352.32
2021	362470.97	3191350.51
2022	362470.55	3191349.52
2023	362465.01	3191348.66
2024	362460.29	3191347.76
2025	362455.55	3191347.29
2026	362454.02	3191343.29
2027	362456.85	3191338.58
2028	362462.01	3191336.68
2029	362462.98	3191335.94
2030	362468.02	3191332.03
2031	362468.09	3191326.86
2032	362463.00	3191322.41
2033	362451.55	3191319.83
2034	362448.82	3191317.42
2035	362450.14	3191307.10
2036	362454.54	3191302.82
2037	362460.55	3191298.15
2038	362459.82	3191293.78
2039	362457.53	3191288.18
2040	362454.45	3191281.38
2041	362455.02	3191268.29
2042	362456.69	3191261.97
2043	362466.19	3191261.34
2044	362480.42	3191263.80
2045	362480.48	3191260.45
2046	362463.51	3191251.85
2047	362459.71	3191247.38
2048	362461.93	3191238.95
2049	362480.43	3191224.25
2050	362485.21	3191212.72
2051	362485.86	3191211.10
2052	362480.05	3191200.59
2053	362467.62	3191202.21
2054	362461.11	3191199.64
2055	362458.42	3191197.69
2056	362457.09	3191196.18
2057	362456.96	3191194.14
2058	362458.35	3191193.14
2059	362461.65	3191193.02
2060	362464.32	3191192.84
2061	362465.49	3191192.17
2062	362465.49	3191190.95
2063	362464.82	3191188.37
2064	362463.95	3191185.91
2065	362462.94	3191182.82
2066	362462.49	3191180.35
2067	362461.61	3191178.75
2068	362459.85	3191178.82
2069	362457.99	3191179.55
2070	362452.01	3191182.23
2071	362447.58	3191182.99
2072	362441.41	3191182.80
2073	362443.07	3191175.98
2074	362452.20	3191170.45
2075	362458.96	3191170.80

Номер точки	X	Y
2076	362465.04	3191165.83
2077	362478.68	3191157.62
2078	362484.08	3191153.56
2079	362485.53	3191147.48
2080	362482.04	3191137.80
2081	362475.72	3191126.16
2082	362463.48	3191102.18
2083	362449.82	3191048.07
2084	362444.83	3191037.33
2085	362460.47	3191023.50
2086	362643.47	3190832.89
2087	362681.76	3190692.22
2088	362851.43	3190579.13
2089	362886.19	3190555.96
2090	363052.16	3190454.14
2091	363058.30	3190450.42
2092	363194.32	3190366.95
2093	363441.60	3190214.42
2094	363378.71	3190159.01
2095	363187.66	3189939.68
2096	363239.89	3189814.29
2097	363207.06	3189761.14
2098	363237.31	3189722.44
2099	363261.42	3189675.16
2100	363348.29	3189627.18
2101	363495.65	3189559.25
2102	363524.99	3189558.96
2103	363576.49	3189561.42
2104	363623.27	3189561.44
2105	363620.44	3189539.16
2106	363609.57	3189523.11
2107	363596.52	3189496.68
2108	363587.50	3189463.18
2109	363579.40	3189424.15
2110	363571.80	3189404.18
2111	363564.64	3189380.21
2112	363573.59	3189338.31
2113	363569.93	3189318.41
2114	363561.49	3189298.40
2115	363562.60	3189279.37
2116	363580.55	3189246.34
2117	363581.69	3189224.14
2118	363575.68	3189201.81
2119	363560.21	3189176.93
2120	363504.70	3189126.76
2121	363444.45	3189074.93
2122	363416.39	3189044.28
2123	363394.79	3189004.23
2124	363376.50	3188957.08
2125	363370.74	3188919.65
2126	363368.28	3188872.77
2127	363369.06	3188822.78
2128	363371.24	3188783.92
2129	363373.03	3188717.28
2130	363373.98	3188656.95
2131	363372.82	3188613.25
2132	363379.73	3188565.32
2133	363141.52	3188050.44

Номер точки	X	Y
2134	363019.87	3188073.48
2135	362995.97	3188079.53
2136	362953.07	3188086.12
2137	362665.19	3187835.20
2138	362633.04	3187807.18
2139	362432.83	3187632.68
2140	362393.53	3187608.99
2141	362360.29	3187488.66
2142	362334.23	3187394.43
2143	362354.36	3187271.73
2144	361882.93	3187200.17
2145	361824.80	3186959.43
2146	361839.16	3186902.51
2147	361914.72	3186783.93
2148	362216.79	3186731.95
2149	361984.40	3186273.90
2150	361934.27	3186179.76
2151	362154.71	3186014.51
2152	362190.03	3185984.16
2153	362144.49	3185899.21
2154	362150.97	3185730.24
2155	362076.90	3185322.52
2156	361696.52	3185153.97
2157	361533.02	3185166.19
2158	361408.98	3185137.86
2159	361358.56	3185126.36
2160	361337.43	3185121.53
2161	361246.53	3185100.77
2162	361228.11	3185096.55
2163	361216.99	3185094.02
2164	361230.60	3184977.55
2165	361141.86	3184866.47
2166	360669.10	3185047.98
2167	360666.18	3184889.46
2168	360664.69	3184808.95
2169	360647.52	3184575.27
2170	360634.28	3184308.22
2171	360633.28	3184291.74
2172	360622.70	3184054.09
2173	360588.87	3183606.56
2174	360571.54	3183520.58
2175	360566.71	3183496.63
2176	360542.11	3183304.54
2177	360535.14	3183137.55
2178	360527.12	3183029.58
2179	360527.65	3182983.13
2180	360577.61	3182918.12
2181	360660.82	3182811.61
2182	360883.30	3182562.22
2183	360911.22	3182512.26
2184	361033.15	3182327.99
2185	360859.76	3182208.05
2186	360662.64	3182082.90
2187	360605.39	3181794.47
2188	361248.55	3181509.57
2189	361315.87	3181467.18
2190	361456.59	3181249.11
2191	361814.60	3181234.37



Номер точки	X	Y
2192	361992.35	3181231.33
2193	362252.77	3181217.94
2194	362424.03	3181173.51
2195	362455.92	3180973.80
2196	362457.43	3180963.45
2197	362447.10	3180961.18
2198	362442.48	3180955.25
2199	362443.06	3180944.70
2200	362446.18	3180939.28
2201	362451.19	3180932.57
2202	362458.37	3180922.70
2203	362465.96	3180910.57
2204	362473.44	3180903.90
2205	362479.28	3180894.31
2206	362479.33	3180891.13
2207	362478.62	3180885.56
2208	362477.93	3180879.20
2209	362477.25	3180872.04
2210	362475.72	3180861.87
2211	362474.37	3180852.97
2212	362475.87	3180843.39
2213	362485.37	3180839.57
2214	362492.81	3180835.94
2215	362494.01	3180832.21
2216	362494.95	3180822.59
2217	362499.25	3180814.37
2218	362499.83	3180803.05
2219	362492.60	3180796.50
2220	362484.03	3180788.98
2221	362480.23	3180781.00
2222	362476.07	3180771.48
2223	362467.44	3180768.48
2224	362458.52	3180771.53
2225	362447.94	3180781.33
2226	362440.66	3180789.13
2227	362428.52	3180791.37
2228	362418.31	3180782.12
2229	362415.72	3180769.04
2230	362417.41	3180753.96
2231	362419.07	3180735.70
2232	362425.41	3180719.78
2233	362431.20	3180711.97
2234	362437.15	3180704.89
2235	362438.42	3180699.82
2236	362434.74	3180693.52
2237	362415.92	3180701.85
2238	362406.09	3180692.61
2239	362397.22	3180682.24
2240	362409.61	3180670.79
2241	362408.55	3180666.44
2242	362401.04	3180665.74
2243	362390.89	3180665.62
2244	362382.37	3180654.34
2245	362384.18	3180639.29
2246	362220.70	3180594.97
2247	362055.07	3180733.18
2248	361882.08	3180688.66
2249	361875.65	3180665.91

Номер точки	X	Y
2250	361866.67	3180663.59
2251	361828.83	3180533.91
2252	361742.92	3180409.01
2253	361725.53	3180381.42
2254	361662.44	3180283.66
2255	361524.50	3180079.44
2256	361511.71	3180084.22
2257	361513.54	3180085.65
2258	361417.19	3180122.82
2259	361402.07	3180106.28
2260	361386.12	3180088.80
2261	361348.67	3180049.13
2262	361348.36	3180049.33
2263	361208.01	3179899.40
2264	361208.62	3179899.29
2265	361082.14	3179763.98
2266	360636.95	3179329.51
2267	360533.09	3179234.29
2268	360489.88	3179204.06
2269	360486.17	3179203.72
2270	360483.64	3179205.85
2271	360457.82	3179182.17
2272	360457.27	3179180.99
2273	360455.78	3179179.63
2274	360451.43	3179170.50
2275	360450.18	3179156.50
2276	360447.55	3179145.53
2277	360442.56	3179139.24
2278	360431.24	3179139.03
2279	360414.78	3179141.57
2280	360413.38	3179146.63
2281	360415.79	3179158.54
2282	360411.23	3179169.99
2283	360404.19	3179175.33
2284	360401.13	3179185.84
2285	360389.24	3179187.89
2286	360380.18	3179186.76
2287	360366.79	3179176.92
2288	360354.64	3179169.71
2289	360341.94	3179162.68
2290	360329.44	3179155.46
2291	360316.09	3179162.01
2292	360291.04	3179189.85
2293	360276.78	3179194.50
2294	360270.19	3179193.62
2295	360262.04	3179186.10
2296	360250.93	3179174.96
2297	360241.39	3179168.75
2298	360235.61	3179165.61
2299	360226.59	3179163.56
2300	360220.89	3179167.06
2301	360211.84	3179185.95
2302	360208.22	3179197.41
2303	360199.12	3179197.37
2304	360195.78	3179197.93
2305	360190.94	3179192.94
2306	360190.84	3179192.38
2307	360188.92	3179190.38

Номер точки	X	Y
2308	360186.71	3179177.51
2309	360192.69	3179159.31
2310	360196.42	3179141.81
2311	360198.52	3179130.56
2312	360197.21	3179124.78
2313	360193.57	3179121.82
2314	360186.84	3179120.93
2315	360176.29	3179128.85
2316	360162.23	3179132.37
2317	360147.28	3179134.38
2318	360137.99	3179137.58
2319	360128.49	3179141.94
2320	360117.74	3179140.42
2321	360107.13	3179143.44
2322	360099.18	3179143.67
2323	360087.04	3179140.78
2324	360082.09	3179140.50
2325	360072.29	3179138.63
2326	360057.64	3179146.85
2327	360051.37	3179148.09
2328	360045.84	3179142.29
2329	360045.65	3179141.70
2330	360043.77	3179139.74
2331	360041.46	3179132.36
2332	360045.18	3179124.50
2333	360048.77	3179114.56
2334	360048.43	3179108.63
2335	360039.89	3179105.39
2336	360013.15	3179082.44
2337	359998.14	3179067.98
2338	359991.04	3179062.59
2339	359980.74	3179058.45
2340	359980.41	3179056.59
2341	359978.71	3179055.91
2342	359977.34	3179048.32
2343	359979.77	3179039.12
2344	359989.86	3179034.40
2345	360002.76	3179029.53
2346	360011.40	3179022.73
2347	360015.77	3179021.29
2348	360022.54	3179022.36
2349	360029.56	3179020.04
2350	360029.48	3179013.80
2351	360032.61	3179008.76
2352	360038.03	3179011.33
2353	360042.79	3179008.58
2354	360045.59	3179000.89
2355	360046.44	3178995.43
2356	360044.35	3178985.95
2357	360040.76	3178980.98
2358	360031.09	3178974.62
2359	360018.14	3178969.10
2360	360008.48	3178962.85
2361	360003.54	3178960.51
2362	360000.44	3178956.46
2363	359996.75	3178942.24
2364	359996.16	3178932.99
2365	359993.85	3178925.40

Номер точки	X	Y
2366	359993.84	3178915.00
2367	360000.28	3178903.04
2368	360002.49	3178896.93
2369	359991.59	3178895.37
2370	359977.09	3178893.43
2371	359963.59	3178900.15
2372	359955.94	3178902.96
2373	359955.57	3178903.34
2374	359955.06	3178903.32
2375	359949.48	3178905.37
2376	359946.52	3178902.28
2377	359937.74	3178897.17
2378	359933.39	3178888.22
2379	359936.15	3178880.91
2380	359944.56	3178875.78
2381	359950.04	3178865.69
2382	359956.32	3178862.03
2383	359964.80	3178863.51
2384	359971.80	3178862.13
2385	359982.77	3178860.82
2386	359996.44	3178866.18
2387	360017.69	3178870.90
2388	360026.54	3178872.20
2389	360038.99	3178871.67
2390	360043.50	3178863.07
2391	360038.54	3178856.00
2392	360036.61	3178847.91
2393	360031.19	3178844.77
2394	360003.39	3178837.67
2395	359976.74	3178830.93
2396	359957.42	3178832.86
2397	359932.94	3178841.83
2398	359920.79	3178834.83
2399	359900.09	3178829.69
2400	359874.99	3178833.04
2401	359864.07	3178830.57
2402	359864.11	3178828.50
2403	359862.03	3178828.03
2404	359862.30	3178812.98
2405	359855.49	3178805.29
2406	359842.69	3178803.93
2407	359825.99	3178808.15
2408	359826.14	3178805.05
2409	359823.94	3178805.61
2410	359825.17	3178780.91
2411	359829.88	3178767.39
2412	359834.65	3178765.88
2413	359839.49	3178754.52
2414	359857.83	3178748.99
2415	359872.11	3178732.89
2416	359875.14	3178724.59
2417	359879.21	3178694.53
2418	359888.16	3178612.87
2419	359885.89	3178600.95
2420	359883.82	3178582.66
2421	359885.01	3178564.79
2422	359904.20	3178547.31
2423	359924.75	3178549.29

Номер точки	X	Y
2424	359963.34	3178563.53
2425	359987.06	3178563.96
2426	360003.91	3178549.18
2427	360013.98	3178515.25
2428	360018.82	3178462.93
2429	360024.65	3178445.58
2430	360036.85	3178425.97
2431	360066.39	3178411.44
2432	360087.92	3178402.32
2433	360092.09	3178389.70
2434	360092.29	3178377.00
2435	360079.18	3178356.10
2436	360062.60	3178329.50
2437	360054.33	3178309.54
2438	360029.99	3178285.74
2439	360028.53	3178283.75
2440	360027.97	3178283.20
2441	360005.51	3178252.58
2442	360003.22	3178232.16
2443	360005.14	3178211.43
2444	360017.80	3178199.96
2445	360062.17	3178189.10
2446	360084.45	3178188.35
2447	360124.56	3178183.06
2448	360153.31	3178182.86
2449	360170.09	3178173.65
2450	360173.26	3178161.68
2451	360168.17	3178149.27
2452	360151.24	3178138.49
2453	360150.86	3178136.99
2454	360149.23	3178135.96
2455	360146.09	3178124.08
2456	360134.39	3178110.64
2457	360097.86	3178091.94
2458	360067.07	3178083.47
2459	360050.52	3178073.22
2460	360050.19	3178071.69
2461	360048.49	3178070.68
2462	360042.23	3178042.26
2463	360047.63	3178034.81
2464	360060.59	3178029.01
2465	360094.65	3178023.97
2466	360126.66	3178022.00
2467	360142.69	3178010.39
2468	360142.16	3177994.51
2469	360134.45	3177981.66
2470	360117.27	3177967.05
2471	360103.30	3177949.32
2472	360099.73	3177942.77
2473	360091.01	3177926.85
2474	360085.68	3177896.21
2475	360090.32	3177869.51
2476	360085.74	3177852.45
2477	360091.96	3177842.36
2478	360103.49	3177831.26
2479	360117.61	3177822.83
2480	360138.02	3177821.32
2481	360154.44	3177826.43

Номер точки	X	Y
2482	360185.07	3177840.51
2483	360197.76	3177840.75
2484	360204.13	3177837.70
2485	360204.33	3177826.19
2486	360185.34	3177806.50
2487	360184.59	3177805.31
2488	360183.30	3177803.97
2489	360174.82	3177790.31
2490	360178.99	3177777.68
2491	360185.54	3177761.78
2492	360195.70	3177763.43
2493	360286.64	3177778.91
2494	360661.07	3177826.47
2495	360978.31	3177881.84
2496	360902.95	3177257.18
2497	361030.45	3177093.74
2498	361057.59	3177057.81
2499	361236.78	3176819.30
2500	361287.38	3176748.62
2501	361258.49	3176709.78
2502	361254.47	3176704.98
2503	361250.01	3176699.05
2504	361124.58	3176532.71
2505	361106.53	3176521.23
2506	361025.01	3176152.90
2507	361059.97	3175838.41
2508	361065.61	3175790.08
2509	361061.94	3175773.34
2510	361060.76	3175750.30
2511	361062.71	3175729.70
2512	361064.87	3175697.98
2513	361060.48	3175677.26
2514	361047.88	3175671.45
2515	361028.86	3175670.29
2516	361000.16	3175677.69
2517	360983.27	3175690.04
2518	360973.48	3175704.95
2519	360969.79	3175733.46
2520	360967.38	3175780.22
2521	360965.59	3175791.32
2522	360957.56	3175796.72
2523	360946.41	3175798.88
2524	360932.93	3175798.62
2525	360904.08	3175769.49
2526	360879.70	3175757.09
2527	360859.06	3175757.50
2528	360821.48	3175772.64
2529	360806.85	3175794.59
2530	360806.65	3175804.11
2531	360825.26	3175828.29
2532	360827.36	3175844.21
2533	360813.97	3175856.64
2534	360795.93	3175851.01
2535	360771.92	3175823.39
2536	360738.47	3175795.60
2537	360709.70	3175767.31
2538	360700.23	3175763.94
2539	360674.03	3175774.58

Номер точки	X	Y
2540	360663.04	3175769.60
2541	360654.27	3175764.98
2542	360656.19	3175742.37
2543	360655.30	3175728.76
2544	360649.43	3175719.97
2545	360643.52	3175713.47
2546	360631.49	3175710.58
2547	360617.82	3175726.68
2548	360607.95	3175748.72
2549	360590.43	3175754.74
2550	360573.93	3175747.29
2551	360542.80	3175714.16
2552	360528.79	3175698.80
2553	360516.18	3175695.39
2554	360489.76	3175713.17
2555	360467.25	3175733.38
2556	360443.39	3175740.06
2557	360432.36	3175738.27
2558	360427.06	3175721.51
2559	360421.86	3175700.78
2560	360418.87	3175690.38
2561	360387.99	3175689.80
2562	360349.96	3175691.47
2563	360319.12	3175688.51
2564	360307.44	3175676.37
2565	360286.73	3175633.91
2566	360276.01	3175613.07
2567	360258.40	3175596.88
2568	360238.14	3175590.47
2569	360216.41	3175602.15
2570	360196.85	3175620.68
2571	360186.97	3175642.74
2572	360175.45	3175660.40
2573	360135.61	3175644.45
2574	360117.90	3175642.61
2575	360097.71	3175650.91
2576	360079.85	3175659.26
2577	360067.66	3175685.46
2578	360026.32	3175676.03
2579	359998.02	3175664.21
2580	359982.52	3175644.06
2581	359972.04	3175605.77
2582	359971.68	3175581.14
2583	359977.52	3175563.00
2584	359993.52	3175552.98
2585	359996.17	3175536.35
2586	359989.24	3175524.31
2587	359968.17	3175504.87
2588	359950.12	3175495.79
2589	359903.49	3175490.15
2590	359882.95	3175486.59
2591	359876.71	3175481.72
2592	359871.39	3175468.11
2593	359874.10	3175447.52
2594	359868.83	3175430.76
2595	359844.63	3175409.67
2596	359805.62	3175374.79
2597	359772.11	3175341.61

Номер точки	X	Y
2598	359760.57	3175320.76
2599	359749.20	3175289.58
2600	359739.14	3175228.26
2601	359737.05	3175210.75
2602	359728.64	3175193.91
2603	359686.45	3175158.20
2604	359663.05	3175136.33
2605	359650.69	3175117.83
2606	359638.55	3175037.43
2607	359625.61	3174987.60
2608	359570.23	3174609.37
2609	359526.14	3174339.81
2610	359478.16	3173994.73
2611	359430.11	3173693.40
2612	359397.81	3173480.66
2613	359333.86	3173059.78
2614	359298.71	3172837.19
2615	359265.14	3172610.87
2616	359229.40	3172378.45
2617	359189.60	3172102.20
2618	359173.56	3172018.81
2619	359152.82	3171906.76
2620	359121.03	3171666.88
2621	359083.03	3171413.30
2622	358848.14	3171215.72
2623	358226.05	3170727.76
2624	358211.43	3170705.50
2625	358202.59	3170668.79
2626	358190.29	3170647.90
2627	358174.67	3170634.87
2628	358161.67	3170607.64
2629	358150.29	3170580.40
2630	358114.92	3170563.01
2631	356526.23	3168254.68
2632	356520.03	3168248.18
2633	356529.70	3168239.65
2634	356538.68	3168224.75
2635	356544.15	3168193.75
2636	356541.46	3168177.46
2637	356535.65	3168165.26
2638	356538.10	3168153.24
2639	356545.09	3168135.16
2640	356548.53	3168120.16
2641	356542.49	3168103.38
2642	356519.80	3168086.23
2643	356506.39	3168074.15
2644	356508.43	3168058.22
2645	356515.69	3168051.23
2646	356542.00	3168042.23
2647	356570.04	3168026.93
2648	356585.91	3168017.11
2649	356599.29	3168009.44
2650	356598.68	3168001.51
2651	356609.23	3167982.07
2652	356616.82	3167958.80
2653	356625.40	3167944.24
2654	356624.73	3167898.56
2655	356620.29	3167835.82

Номер точки	X	Y
2656	356626.11	3167782.71
2657	356620.87	3167716.74
2658	356614.95	3167693.61
2659	356603.99	3167685.46
2660	356588.18	3167683.55
2661	356561.75	3167690.94
2662	356552.76	3167687.38
2663	356543.46	3167659.65
2664	356529.87	3167619.02
2665	356515.15	3167557.43
2666	356499.03	3167529.29
2667	356488.84	3167522.73
2668	356467.15	3167520.10
2669	356431.62	3167522.84
2670	356414.45	3167513.10
2671	356403.60	3167500.38
2672	356388.16	3167479.43
2673	356379.94	3167439.23
2674	356374.70	3167416.48
2675	356366.56	3167394.71
2676	356359.00	3167376.69
2677	356347.07	3167358.57
2678	356329.95	3167343.52
2679	356314.82	3167326.52
2680	356305.18	3167312.81
2681	356301.35	3167286.52
2682	356301.01	3167263.50
2683	356295.99	3167237.99
2684	356281.42	3167213.46
2685	356268.30	3167196.52
2686	356262.98	3167183.69
2687	356263.67	3167170.21
2688	356267.01	3167160.36
2689	356277.11	3167151.05
2690	356284.22	3167132.55
2691	356283.03	3167112.67
2692	356271.23	3167088.60
2693	356255.98	3167058.50
2694	356223.24	3167010.86
2695	356197.27	3166961.58
2696	356195.32	3166943.76
2697	356187.62	3166910.70
2698	356175.68	3166881.35
2699	356166.20	3166839.92
2700	356160.82	3166819.98
2701	356161.84	3166811.11
2702	356158.33	3166800.45
2703	356150.75	3166796.90
2704	356142.52	3166771.79
2705	356140.49	3166758.91
2706	356142.78	3166753.23
2707	356142.72	3166740.02
2708	356138.98	3166717.27
2709	356129.44	3166701.20
2710	356133.10	3166687.63
2711	356141.56	3166658.29
2712	356140.01	3166640.87
2713	356136.09	3166627.93

Номер точки	X	Y
2714	356137.91	3166611.32
2715	356143.25	3166588.73
2716	356145.08	3166571.35
2717	356139.76	3166552.36
2718	356137.38	3166537.54
2719	356130.82	3166523.80
2720	356129.82	3166516.59
2721	356128.56	3166502.95
2722	356128.41	3166490.46
2723	356119.53	3166479.71
2724	356105.07	3166443.51
2725	356092.36	3166414.52
2726	356088.14	3166397.42
2727	356058.43	3166346.94
2728	356055.33	3166330.61
2729	356055.61	3166315.49
2730	356059.92	3166285.31
2731	356060.36	3166241.82
2732	356059.94	3166203.60
2733	356051.06	3166166.73
2734	356044.08	3166135.58
2735	356032.46	3166108.52
2736	356025.57	3166072.46
2737	356024.33	3166036.89
2738	356022.58	3166008.85
2739	356024.67	3165977.88
2740	356022.57	3165947.57
2741	356024.37	3165931.71
2742	356028.30	3165920.28
2743	356020.04	3165879.81
2744	356026.15	3165836.04
2745	356031.54	3165808.48
2746	356038.61	3165795.79
2747	356044.47	3165779.60
2748	356050.41	3165754.34
2749	356052.45	3165737.66
2750	356059.05	3165713.45
2751	356057.56	3165698.94
2752	356044.44	3165684.56
2753	356044.28	3165672.91
2754	356046.39	3165660.24
2755	356056.23	3165643.47
2756	356054.67	3165632.16
2757	356047.67	3165610.83
2758	356054.65	3165595.78
2759	356060.67	3165576.14
2760	356053.28	3165556.57
2761	356050.72	3165541.70
2762	356055.69	3165522.35
2763	356056.03	3165504.36
2764	356052.55	3165483.10
2765	356056.36	3165467.99
2766	356070.45	3165449.55
2767	356078.98	3165427.47
2768	356095.56	3165408.02
2769	356099.24	3165399.27
2770	356101.41	3165378.12
2771	356109.82	3165362.05

Номер точки	X	Y
2772	356115.76	3165346.27
2773	356125.35	3165323.86
2774	356144.47	3165299.52
2775	356159.72	3165258.50
2776	356178.39	3165221.79
2777	356196.81	3165197.79
2778	356250.36	3165131.57
2779	356365.51	3164980.81
2780	356470.47	3164842.54
2781	356552.30	3164732.75
2782	356628.43	3164631.59
2783	356698.14	3164532.63
2784	356750.34	3164459.12
2785	356805.73	3164383.70
2786	356842.51	3164347.58
2787	356889.79	3164300.55
2788	356928.89	3164267.25
2789	356967.42	3164243.06
2790	356989.95	3164225.28
2791	357007.36	3164206.62
2792	357018.29	3164195.33
2793	357036.93	3164175.09
2794	357053.83	3164159.97
2795	357063.93	3164153.84
2796	357067.92	3164151.15
2797	357080.58	3164131.58
2798	357115.26	3164081.10
2799	357147.18	3164030.18
2800	357158.30	3164010.17
2801	357188.37	3163952.47
2802	357223.81	3163884.16
2803	357253.47	3163827.63
2804	357273.11	3163795.89
2805	357296.51	3163756.29
2806	357324.55	3163719.99
2807	357343.93	3163683.38
2808	357455.07	3163421.81
2809	357583.48	3163219.42
2810	357482.88	3163236.66
2811	357288.81	3163269.92
2812	357403.18	3162989.37
2813	357581.26	3162800.94
2814	357777.79	3162601.09
2815	357683.64	3162385.13
2816	357377.77	3162301.95
2817	357005.20	3162188.51
2818	356651.58	3162250.20
2819	356459.34	3162296.93
2820	356445.10	3162191.77
2821	356426.92	3162051.57
2822	356438.46	3161826.38
2823	356442.51	3161788.36
2824	356477.51	3161456.28
2825	356501.27	3161270.52
2826	356502.55	3161056.90
2827	356496.58	3160978.47
2828	356509.51	3160863.48
2829	356528.53	3160746.27

Номер точки	X	Y
2830	356423.92	3160700.86
2831	356285.35	3160692.70
2832	356123.70	3160664.27
2833	356005.74	3160630.57
2834	355862.51	3160591.69
2835	355502.43	3160668.25
2836	355490.88	3160676.01
2837	355342.92	3160775.44
2838	355245.37	3160841.00
2839	355021.25	3160989.61
2840	354942.11	3161042.09
2841	354784.43	3160834.46
2842	354689.38	3160720.15
2843	354543.55	3160537.62
2844	354782.34	3160271.11
2845	354856.75	3160156.09
2846	354801.06	3159871.61
2847	354794.07	3159844.72
2848	354742.57	3159669.64
2849	354502.85	3159411.55
2850	354468.93	3159087.60
2851	354443.72	3158728.56
2852	354435.69	3158538.99
2853	354414.53	3158228.86
2854	354662.83	3158316.06
2855	355033.10	3158455.35
2856	355295.96	3158299.16
2857	355196.75	3158167.01
2858	355206.53	3157872.29
2859	355023.77	3157652.44
2860	354937.83	3157405.91
2861	354974.57	3157338.86
2862	355037.30	3157208.15
2863	355026.04	3157180.51
2864	355018.75	3157170.00
2865	355018.20	3157158.48
2866	355022.05	3157146.26
2867	355038.71	3157126.40
2868	355047.09	3157107.95
2869	355053.80	3157090.24
2870	355064.01	3157076.19
2871	355080.32	3157054.74
2872	355096.57	3157036.87
2873	355105.70	3157018.40
2874	355104.00	3157005.26
2875	355096.80	3156991.22
2876	355085.88	3156983.81
2877	355062.95	3156982.09
2878	355040.34	3156983.93
2879	355028.12	3156981.66
2880	355023.14	3156973.59
2881	355022.93	3156966.05
2882	355030.31	3156954.73
2883	355045.09	3156948.71
2884	355062.96	3156946.35
2885	355086.32	3156946.50
2886	355105.75	3156945.37
2887	355114.15	3156941.61

Номер точки	X	Y
2888	355122.62	3156934.65
2889	355126.03	3156924.01
2890	355125.18	3156908.91
2891	355122.46	3156889.00
2892	355117.63	3156873.80
2893	355113.57	3156861.40
2894	355111.29	3156856.98
2895	355111.43	3156850.23
2896	355111.57	3156844.68
2897	355110.92	3156820.84
2898	355112.87	3156804.23
2899	355117.38	3156797.57
2900	355129.35	3156793.49
2901	355145.08	3156797.83
2902	355166.35	3156803.08
2903	355179.85	3156801.42
2904	355183.63	3156791.58
2905	355183.86	3156781.27
2906	355177.43	3156768.42
2907	355171.31	3156758.73
2908	355163.64	3156747.45
2909	355165.47	3156736.38
2910	355175.20	3156726.28
2911	355187.30	3156716.23
2912	355189.57	3156703.20
2913	355183.57	3156688.77
2914	355173.03	3156681.77
2915	355150.89	3156680.46
2916	355137.93	3156675.79
2917	355131.01	3156666.49
2918	355128.25	3156648.18
2919	355133.74	3156632.42
2920	355143.20	3156617.95
2921	355152.46	3156610.23
2922	355160.84	3156607.25
2923	355178.29	3156605.67
2924	355194.53	3156605.66
2925	355207.43	3156595.65
2926	355213.33	3156579.90
2927	355209.95	3156571.09
2928	355204.40	3156553.89
2929	355205.84	3156543.20
2930	355212.29	3156537.78
2931	355225.75	3156538.12
2932	355236.70	3156544.71
2933	355254.10	3156562.99
2934	355271.18	3156577.69
2935	355280.95	3156582.28
2936	355296.30	3156570.34
2937	355305.58	3156544.74
2938	355306.53	3156520.15
2939	355302.51	3156505.38
2940	355294.11	3156490.89
2941	355281.64	3156483.84
2942	355267.31	3156485.89
2943	355254.04	3156494.72
2944	355248.01	3156498.54
2945	355240.94	3156496.39

Номер точки	X	Y
2946	355239.11	3156489.59
2947	355240.41	3156484.45
2948	355251.71	3156475.20
2949	355272.19	3156462.19
2950	355293.71	3156456.35
2951	355315.74	3156444.16
2952	355330.35	3156429.02
2953	355340.37	3156406.23
2954	355341.98	3156387.21
2955	355342.23	3156376.12
2956	355347.97	3156367.10
2957	355357.61	3156361.37
2958	355369.20	3156356.49
2959	355394.33	3156347.94
2960	355410.72	3156340.78
2961	355419.19	3156334.23
2962	355428.99	3156320.97
2963	355430.53	3156305.52
2964	355432.38	3156293.65
2965	355439.52	3156292.63
2966	355447.57	3156304.74
2967	355461.58	3156333.24
2968	355471.28	3156342.20
2969	355481.95	3156342.06
2970	355492.16	3156329.20
2971	355492.62	3156308.97
2972	355486.36	3156287.77
2973	355472.00	3156258.46
2974	355466.38	3156242.84
2975	355469.83	3156231.04
2976	355481.21	3156216.59
2977	355486.27	3156203.22
2978	355486.93	3156191.72
2979	355478.87	3156180.03
2980	355457.21	3156175.14
2981	355446.90	3156174.90
2982	355443.54	3156166.50
2983	355445.70	3156158.60
2984	355454.19	3156150.47
2985	355462.28	3156141.92
2986	355465.68	3156132.47
2987	355460.77	3156125.82
2988	355455.38	3156119.71
2989	355444.39	3156116.65
2990	355419.13	3156113.62
2991	355411.28	3156112.23
2992	355405.41	3156109.30
2993	355399.55	3156106.37
2994	355395.34	3156100.70
2995	355398.78	3156088.88
2996	355410.61	3156074.09
2997	355431.06	3156061.92
2998	355461.78	3156050.82
2999	355473.87	3156041.59
3000	355479.21	3156032.99
3001	355480.18	3156025.46
3002	355476.02	3156017.81
3003	355466.99	3156015.21

Номер точки	X	Y
3004	355453.61	3156012.49
3005	355442.99	3156009.42
3006	355433.70	3156001.66
3007	355432.78	3155990.51
3008	355438.16	3155980.72
3009	355451.40	3155972.73
3010	355467.24	3155970.75
3011	355491.64	3155976.54
3012	355497.98	3155975.92
3013	355502.10	3155968.87
3014	355504.55	3155932.83
3015	355502.32	3155926.80
3016	355493.01	3155919.42
3017	355486.97	3155907.35
3018	355497.83	3155899.69
3019	355510.12	3155898.41
3020	355549.93	3155903.41
3021	355563.05	3155900.57
3022	355565.62	3155893.50
3023	355561.13	3155881.47
3024	355541.01	3155863.47
3025	355524.72	3155850.36
3026	355520.08	3155829.20
3027	355527.02	3155803.97
3028	355537.30	3155787.56
3029	355562.40	3155779.07
3030	355613.99	3155771.27
3031	355625.60	3155765.62
3032	355621.47	3155756.78
3033	355607.04	3155746.88
3034	355581.14	3155739.86
3035	355572.18	3155734.47
3036	355570.04	3155724.49
3037	355574.73	3155710.70
3038	355586.34	3155703.88
3039	355600.60	3155703.03
3040	355619.07	3155708.28
3041	355623.63	3155699.67
3042	355619.62	3155685.25
3043	355598.19	3155655.74
3044	355574.40	3155625.35
3045	355573.41	3155617.38
3046	355575.93	3155611.10
3047	355586.65	3155609.40
3048	355601.22	3155611.75
3049	355625.57	3155618.73
3050	355657.93	3155621.54
3051	355668.36	3155615.06
3052	355670.22	3155603.60
3053	355668.96	3155590.07
3054	355661.85	3155573.21
3055	355642.86	3155540.96
3056	355638.47	3155526.16
3057	355638.96	3155522.21
3058	355639.42	3155518.65
3059	355640.66	3155517.09
3060	355642.32	3155513.96
3061	355645.17	3155510.46

Номер точки	X	Y
3062	355650.80	3155505.83
3063	355658.77	3155503.25
3064	355662.34	3155503.35
3065	355671.00	3155504.36
3066	355679.32	3155504.60
3067	355683.68	3155503.89
3068	355687.69	3155501.63
3069	355689.79	3155496.52
3070	355689.11	3155491.73
3071	355686.49	3155485.34
3072	355682.35	3155476.09
3073	355671.20	3155463.88
3074	355668.28	3155453.49
3075	355669.56	3155449.56
3076	355674.06	3155443.32
3077	355675.37	3155438.19
3078	355667.96	3155434.04
3079	355656.13	3155432.53
3080	355649.15	3155426.80
3081	355649.27	3155422.03
3082	355654.98	3155414.64
3083	355671.01	3155405.93
3084	355683.70	3155403.86
3085	355692.35	3155406.47
3086	355699.59	3155416.59
3087	355710.62	3155435.92
3088	355713.99	3155443.95
3089	355719.77	3155450.06
3090	355728.11	3155448.28
3091	355739.85	3155437.07
3092	355746.57	3155437.23
3093	355754.01	3155440.21
3094	355766.70	3155438.56
3095	355773.29	3155427.61
3096	355771.64	3155413.66
3097	355768.14	3155395.32
3098	355773.84	3155388.32
3099	355790.04	3155388.73
3100	355806.09	3155395.89
3101	355814.16	3155405.22
3102	355817.88	3155415.26
3103	355825.24	3155421.01
3104	355831.98	3155420.78
3105	355843.19	3155415.11
3106	355852.90	3155405.84
3107	355858.66	3155396.45
3108	355867.38	3155395.49
3109	355873.27	3155397.24
3110	355880.17	3155406.15
3111	355883.56	3155413.37
3112	355889.45	3155415.11
3113	355896.97	3155414.91
3114	355908.13	3155411.21
3115	355913.24	3155412.54
3116	355913.90	3155417.73
3117	355913.52	3155433.60
3118	355913.53	3155449.87
3119	355918.43	3155459.93



Номер точки	X	Y
3120	355925.49	3155461.29
3121	355935.05	3155457.58
3122	355945.31	3155442.73
3123	355945.71	3155426.87
3124	355943.63	3155415.32
3125	355939.76	3155394.97
3126	355940.92	3155380.30
3127	355955.78	3155369.58
3128	355973.36	3155362.09
3129	355992.15	3155353.44
3130	356002.24	3155344.97
3131	356002.18	3155331.08
3132	355998.48	3155303.19
3133	356002.92	3155299.73
3134	356013.24	3155298.80
3135	356026.25	3155299.53
3136	356038.58	3155297.08
3137	356044.22	3155292.84
3138	356044.37	3155286.50
3139	356041.16	3155272.13
3140	356031.29	3155256.40
3141	356010.87	3155232.44
3142	356008.25	3155226.04
3143	356015.22	3155216.28
3144	356030.13	3155204.35
3145	356044.07	3155200.36
3146	356050.05	3155198.14
3147	356053.00	3155190.65
3148	356053.27	3155179.14
3149	356051.83	3155140.21
3150	356055.08	3155136.73
3151	356061.39	3155137.28
3152	356067.53	3155144.98
3153	356077.05	3155160.70
3154	356085.27	3155180.37
3155	356089.24	3155195.96
3156	356092.68	3155201.20
3157	356100.18	3155201.79
3158	356114.58	3155194.63
3159	356119.15	3155184.42
3160	356119.13	3155170.12
3161	356113.65	3155150.92
3162	356107.62	3155138.87
3163	356104.99	3155132.83
3164	356106.97	3155100.34
3165	356108.74	3155092.05
3166	356120.70	3155087.59
3167	356143.10	3155093.72
3168	356150.15	3155095.89
3169	356157.71	3155094.89
3170	356164.21	3155087.52
3171	356165.08	3155066.90
3172	356163.95	3155032.32
3173	356167.83	3155018.93
3174	356173.53	3155012.34
3175	356188.27	3155007.16
3176	356195.51	3155002.57
3177	356198.05	3154995.47

Номер точки	X	Y
3178	356195.92	3154985.12
3179	356184.80	3154970.94
3180	356168.03	3154961.37
3181	356154.27	3154957.86
3182	356148.08	3154952.52
3183	356149.89	3154942.65
3184	356157.94	3154936.90
3185	356174.12	3154938.11
3186	356208.81	3154942.56
3187	356232.45	3154946.36
3188	356244.83	3154941.13
3189	356251.80	3154930.58
3190	356253.38	3154914.33
3191	356248.74	3154893.58
3192	356241.42	3154869.17
3193	356241.74	3154855.69
3194	356248.26	3154847.52
3195	356256.15	3154848.51
3196	356269.13	3154851.63
3197	356279.94	3154862.23
3198	356289.82	3154877.96
3199	356302.96	3154891.39
3200	356315.35	3154901.65
3201	356331.12	3154904.44
3202	356350.85	3154904.97
3203	356365.60	3154901.36
3204	356376.53	3154890.52
3205	356380.14	3154871.96
3206	356375.73	3154857.94
3207	356360.22	3154845.63
3208	356350.48	3154839.04
3209	356337.59	3154832.36
3210	356325.14	3154823.70
3211	356320.64	3154813.65
3212	356319.38	3154800.52
3213	356324.37	3154790.31
3214	356346.19	3154770.64
3215	356358.39	3154757.85
3216	356361.35	3154748.80
3217	356358.76	3154741.18
3218	356353.03	3154732.71
3219	356335.35	3154728.28
3220	356302.71	3154720.67
3221	356294.84	3154718.90
3222	356291.03	3154712.85
3223	356294.83	3154702.61
3224	356303.79	3154692.14
3225	356318.65	3154681.80
3226	356337.82	3154674.75
3227	356343.53	3154667.35
3228	356343.80	3154656.24
3229	356338.07	3154647.76
3230	356324.31	3154644.23
3231	356301.09	3154639.66
3232	356289.65	3154638.17
3233	356288.23	3154631.80
3234	356289.64	3154622.69
3235	356307.15	3154601.32

Номер точки	X	Y
3236	356323.69	3154587.84
3237	356341.78	3154575.22
3238	356353.66	3154558.05
3239	356355.14	3154544.59
3240	356351.81	3154519.88
3241	356354.53	3154505.66
3242	356368.92	3154482.61
3243	356369.89	3154458.02
3244	356365.60	3154439.65
3245	356352.59	3154403.98
3246	356344.78	3154383.91
3247	356331.12	3154360.57
3248	356317.19	3154331.22
3249	356305.34	3154314.25
3250	356291.05	3154299.99
3251	356265.28	3154286.61
3252	356242.81	3154267.37
3253	356235.57	3154255.67
3254	356233.18	3154240.13
3255	356237.07	3154226.34
3256	356252.79	3154213.66
3257	356268.10	3154202.52
3258	356271.02	3154195.46
3259	356268.43	3154188.24
3260	356257.86	3154184.00
3261	356242.80	3154185.20
3262	356226.06	3154190.32
3263	356199.57	3154206.71
3264	356187.56	3154213.15
3265	356181.64	3154213.00
3266	356176.60	3154208.50
3267	356173.63	3154201.27
3268	356175.72	3154195.78
3269	356183.02	3154187.63
3270	356193.23	3154174.39
3271	356203.19	3154155.20
3272	356209.29	3154148.21
3273	356215.18	3154149.95
3274	356226.17	3154153.78
3275	356243.42	3154159.41
3276	356251.74	3154158.84
3277	356257.36	3154154.60
3278	356257.57	3154146.27
3279	356248.28	3154138.10
3280	356222.26	3154119.15
3281	356213.00	3154108.60
3282	356215.52	3154101.90
3283	356222.78	3154096.55
3284	356237.11	3154091.76
3285	356249.04	3154090.08
3286	356255.49	3154084.71
3287	356258.86	3154075.23
3288	356262.70	3154063.83
3289	356280.41	3154034.91
3290	356288.20	3154006.92
3291	356289.13	3153984.71
3292	356286.34	3153969.17
3293	356283.42	3153959.15

Номер точки	X	Y
3294	356273.23	3153954.93
3295	356257.00	3153956.10
3296	356232.08	3153956.25
3297	356212.71	3153954.56
3298	356190.30	3153950.02
3299	356168.87	3153937.16
3300	356155.67	3153927.29
3301	356146.48	3153914.35
3302	356142.05	3153901.55
3303	356142.36	3153888.86
3304	356142.86	3153884.50
3305	356146.59	3153877.44
3306	356154.97	3153873.28
3307	356179.67	3153866.38
3308	356184.46	3153864.52
3309	356186.86	3153863.39
3310	356189.29	3153861.07
3311	356190.54	3153858.32
3312	356191.05	3153853.58
3313	356191.12	3153850.80
3314	356191.23	3153846.04
3315	356194.56	3153838.97
3316	356197.07	3153833.09
3317	356197.18	3153828.72
3318	356194.96	3153821.92
3319	356193.51	3153817.11
3320	356188.67	3153804.28
3321	356186.29	3153787.94
3322	356187.75	3153776.86
3323	356190.41	3153765.02
3324	356192.28	3153752.78
3325	356193.91	3153734.15
3326	356201.69	3153723.23
3327	356216.92	3153715.67
3328	356232.35	3153714.50
3329	356235.91	3153714.19
3330	356240.27	3153713.90
3331	356241.51	3153711.15
3332	356240.46	3153705.57
3333	356237.50	3153697.57
3334	356235.73	3153688.78
3335	356234.53	3153672.87
3336	356230.36	3153665.62
3337	356225.81	3153657.15
3338	356215.63	3153653.32
3339	356203.40	3153651.82
3340	356188.72	3153654.23
3341	356177.51	3153643.21
3342	356169.21	3153625.93
3343	356156.93	3153611.32
3344	356136.91	3153605.26
3345	356123.51	3153603.33
3346	356113.06	3153610.19
3347	356110.73	3153624.42
3348	356108.52	3153634.71
3349	356103.29	3153638.52
3350	356087.94	3153634.95
3351	356076.22	3153628.31

Номер точки	X	Y
3352	356060.91	3153624.73
3353	356040.21	3153614.26
3354	356031.83	3153601.35
3355	356032.54	3153587.50
3356	356047.49	3153558.09
3357	356052.08	3153547.89
3358	356047.21	3153536.24
3359	356031.19	3153528.69
3360	356009.03	3153529.31
3361	355980.95	3153528.98
3362	355959.78	3153522.09
3363	355952.86	3153513.96
3364	355953.79	3153508.05
3365	355960.20	3153504.24
3366	355972.54	3153500.98
3367	355991.89	3153502.27
3368	356012.05	3153502.40
3369	356023.68	3153495.54
3370	356038.10	3153471.30
3371	356046.17	3153464.76
3372	356057.27	3153463.46
3373	356066.63	3153468.85
3374	356078.41	3153472.34
3375	356081.26	3153468.84
3376	356079.96	3153457.69
3377	356076.15	3153449.26
3378	356065.30	3153441.83
3379	356056.50	3153429.69
3380	356057.51	3153420.59
3381	356070.71	3153414.19
3382	356081.38	3153415.25
3383	356095.51	3153418.79
3384	356114.34	3153424.84
3385	356127.69	3153429.14
3386	356136.48	3153425.41
3387	356137.85	3153417.49
3388	356135.31	3153407.91
3389	356124.10	3153397.28
3390	356110.03	3153390.59
3391	356088.52	3153380.50
3392	356081.19	3153373.16
3393	356078.95	3153368.35
3394	356083.08	3153360.10
3395	356092.72	3153354.01
3396	356102.35	3153347.90
3397	356110.43	3153340.97
3398	356115.79	3153330.79
3399	356118.40	3153321.72
3400	356117.82	3153312.57
3401	356112.15	3153302.10
3402	356106.14	3153288.85
3403	356100.52	3153276.00
3404	356091.94	3153271.00
3405	356079.43	3153265.14
3406	356070.93	3153256.57
3407	356065.86	3153253.67
3408	356057.98	3153252.29
3409	356047.67	3153254.00

Номер точки	X	Y
3410	356032.57	3153256.79
3411	356025.50	3153255.02
3412	356019.65	3153251.68
3413	356010.95	3153251.08
3414	356003.40	3153253.26
3415	355991.05	3153256.91
3416	355987.09	3153258.01
3417	355979.15	3153257.79
3418	355973.32	3153253.67
3419	355971.56	3153245.29
3420	355970.93	3153238.54
3421	355978.85	3153221.67
3422	355978.98	3153216.10
3423	355975.91	3153212.45
3424	355958.96	3153210.03
3425	355928.21	3153206.06
3426	355916.45	3153202.20
3427	355907.90	3153196.01
3428	355904.95	3153186.42
3429	355909.88	3153178.99
3430	355929.19	3153165.60
3431	355933.26	3153160.54
3432	355933.01	3153154.59
3433	355930.83	3153146.19
3434	355919.54	3153139.17
3435	355898.18	3153139.79
3436	355884.99	3153145.40
3437	355863.89	3153150.83
3438	355852.40	3153152.11
3439	355842.72	3153144.32
3440	355837.80	3153134.66
3441	355836.27	3153115.97
3442	355839.32	3153103.75
3443	355848.26	3153094.83
3444	355865.84	3153086.55
3445	355879.90	3153076.59
3446	355887.78	3153061.31
3447	355887.39	3153045.42
3448	355882.55	3153032.61
3449	355874.17	3153019.68
3450	355857.55	3153002.58
3451	355854.22	3152994.15
3452	355854.52	3152981.06
3453	355855.34	3152964.01
3454	355852.01	3152954.41
3455	355846.17	3152950.68
3456	355835.50	3152950.00
3457	355829.56	3152950.25
3458	355823.64	3152949.69
3459	355810.73	3152943.80
3460	355799.76	3152941.15
3461	355793.00	3152941.34
3462	355785.00	3152945.13
3463	355775.07	3152947.66
3464	355764.02	3152946.59
3465	355759.37	3152942.48
3466	355751.68	3152933.56
3467	355735.35	3152922.02

Номер точки	X	Y
3468	355719.35	3152912.87
3469	355706.32	3152912.55
3470	355673.44	3152914.87
3471	355648.53	3152915.02
3472	355634.78	3152911.09
3473	355628.22	3152904.58
3474	355626.83	3152896.22
3475	355630.18	3152888.35
3476	355632.25	3152884.83
3477	355631.98	3152879.67
3478	355621.82	3152874.63
3479	355601.36	3152870.15
3480	355590.65	3152871.46
3481	355579.78	3152879.90
3482	355571.91	3152894.79
3483	355562.12	3152908.03
3484	355551.78	3152909.75
3485	355539.59	3152906.68
3486	355525.56	3152898.37
3487	355508.55	3152882.04
3488	355502.52	3152869.58
3489	355502.76	3152859.67
3490	355509.70	3152850.70
3491	355516.94	3152845.34
3492	355518.67	3152839.04
3493	355517.61	3152834.24
3494	355506.50	3152819.26
3495	355483.44	3152791.28
3496	355476.41	3152787.53
3497	355473.21	3152790.23
3498	355472.90	3152802.12
3499	355473.70	3152818.82
3500	355469.95	3152826.26
3501	355460.48	3152825.62
3502	355449.97	3152818.21
3503	355436.94	3152801.20
3504	355437.79	3152782.17
3505	355444.25	3152760.50
3506	355448.04	3152733.23
3507	355444.49	3152716.44
3508	355437.29	3152703.95
3509	355424.15	3152691.71
3510	355413.84	3152676.35
3511	355409.49	3152659.95
3512	355410.79	3152622.29
3513	355415.85	3152592.24
3514	355423.35	3152576.55
3515	355434.89	3152557.39
3516	355437.42	3152534.05
3517	355432.73	3152515.26
3518	355423.04	3152491.19
3519	355407.04	3152464.97
3520	355376.77	3152440.76
3521	355364.11	3152409.09
3522	355350.22	3152394.44
3523	355331.24	3152371.82
3524	355325.40	3152351.04
3525	355319.50	3152332.61

Номер точки	X	Y
3526	355319.85	3152318.33
3527	355326.47	3152305.00
3528	355344.95	3152295.16
3529	355353.15	3152283.42
3530	355353.67	3152261.21
3531	355349.49	3152238.10
3532	355328.90	3152205.02
3533	355302.77	3152171.03
3534	355274.29	3152136.18
3535	355246.04	3152092.60
3536	355227.38	3152044.50
3537	355218.16	3151999.81
3538	355207.92	3151931.27
3539	355200.20	3151889.79
3540	355187.36	3151863.27
3541	355160.78	3151814.96
3542	355142.41	3151789.12
3543	355113.28	3151748.69
3544	355104.28	3151727.03
3545	355100.94	3151701.54
3546	355104.05	3151670.64
3547	355101.61	3151640.42
3548	355091.85	3151617.96
3549	355077.98	3151601.72
3550	355057.01	3151584.53
3551	355039.93	3151569.81
3552	355036.26	3151557.81
3553	355037.28	3151548.31
3554	355048.66	3151536.69
3555	355067.93	3151525.25
3556	355091.36	3151505.98
3557	355106.72	3151492.86
3558	355119.76	3151476.52
3559	355120.05	3151465.41
3560	355117.10	3151455.81
3561	355106.19	3151448.38
3562	355079.45	3151440.58
3563	355063.02	3151432.23
3564	355053.91	3151415.34
УТ 59	355051.95	3151397.82
3565	355058.31	3151397.20
3566	355073.33	3151398.35
3567	355096.29	3151399.71
3568	355127.84	3151404.47
3569	355152.13	3151415.40
3570	355167.73	3151425.31
3571	355191.77	3151447.34
3572	355219.01	3151467.08
3573	355245.65	3151478.85
3574	355279.46	3151488.42
3575	355291.10	3151499.82
3576	355295.58	3151505.04
3577	355305.99	3151510.43
3578	355336.49	3151542.25
3579	355355.11	3151552.77
3580	355374.79	3151562.33
3581	355394.31	3151594.33
3582	355436.00	3151634.95

Номер точки	X	Y
3583	355483.77	3151689.71
3584	355513.58	3151727.00
3585	355515.41	3151729.37
3586	355568.72	3151780.64
3587	355613.71	3151820.66
3588	355650.30	3151846.16
3589	355679.83	3151870.73
3590	355726.47	3151907.62
3591	355759.22	3151929.86
3592	355781.07	3151942.33
3593	355804.57	3151954.01
3594	355816.63	3151960.31
3595	355841.47	3151958.06
3596	355881.69	3151981.20
3597	355902.04	3152001.24
3598	355941.54	3152022.21
3599	355966.62	3152033.46
3600	356008.17	3152051.17
3601	356043.53	3152063.16
3602	356082.93	3152071.29
3603	356127.88	3152079.55
3604	356160.89	3152089.89
3605	356185.23	3152099.23
3606	356202.29	3152114.73
3607	356216.08	3152134.15
3608	356218.06	3152139.08
3609	356228.95	3152146.48
3610	356231.41	3152166.83
3611	356240.86	3152191.50
3612	356245.42	3152197.56
3613	356249.30	3152201.66
3614	356274.44	3152211.01
3615	356304.34	3152218.90
3616	356320.06	3152224.05
3617	356330.16	3152232.25
3618	356337.83	3152242.77
3619	356349.51	3152250.99
3620	356362.12	3152252.83
3621	356387.11	3152245.39
3622	356415.43	3152251.23
3623	356438.91	3152265.37
3624	356455.98	3152280.32
3625	356485.79	3152299.67
3626	356508.32	3152313.79
3627	356522.82	3152329.19
3628	356523.63	3152348.15
3629	356515.61	3152356.47
3630	356512.05	3152362.38
3631	356513.22	3152384.25
3632	356512.29	3152407.67
3633	356503.42	3152455.31
3634	356511.36	3152473.49
3635	356523.41	3152487.81
3636	356533.22	3152493.09
3637	356539.57	3152494.65
3638	356546.79	3152491.47
3639	356566.19	3152476.27
3640	356586.09	3152474.34

Номер точки	X	Y
3641	356605.02	3152478.80
3642	356603.18	3152489.87
3643	356595.72	3152503.97
3644	356590.63	3152518.93
3645	356593.27	3152541.23
3646	356591.07	3152568.18
3647	356577.45	3152607.51
3648	356571.52	3152624.05
3649	356568.06	3152636.66
3650	356566.94	3152650.92
3651	356565.55	3152676.30
3652	356565.90	3152695.38
3653	356561.50	3152714.32
3654	356553.07	3152736.32
3655	356549.53	3152752.11
3656	356552.13	3152776.80
3657	356556.99	3152806.31
3658	356561.65	3152820.83
3659	356564.34	3152824.12
3660	356566.35	3152827.96
3661	356569.87	3152831.26
3662	356580.90	3152834.72
3663	356595.95	3152835.10
3664	356605.40	3152837.74
3665	356613.24	3152841.92
3666	356615.44	3152849.12
3667	356614.53	3152854.65
3668	356608.05	3152860.05
3669	356599.84	3152872.53
3670	356600.93	3152894.01
3671	356617.25	3152941.27
3672	356620.57	3152955.54
3673	356620.61	3152955.71
3674	356620.70	3152956.09
3675	356629.51	3152994.01
3676	356632.04	3153021.87
3677	356642.97	3153089.56
3678	356645.72	3153102.40
3679	356661.56	3153169.50
3680	356680.25	3153240.54
3681	356681.53	3153243.78
3682	356705.27	3153297.58
3683	356722.07	3153324.19
3684	356748.92	3153359.77
3685	356778.31	3153397.96
3686	356818.90	3153443.74
3687	356842.21	3153465.27
3688	356863.66	3153484.24
3689	356867.93	3153487.83
3690	356907.41	3153518.46
3691	356918.19	3153529.81
3692	356933.81	3153542.66
3693	356943.44	3153556.37
3694	356947.58	3153560.73
3695	356970.49	3153589.14
3696	356980.78	3153601.05
3697	356991.34	3153613.30
3698	357033.92	3153658.11

Номер точки	X	Y
3699	357069.23	3153696.43
3700	357086.41	3153713.38
3701	357116.13	3153729.20
3702	357145.97	3153738.66
3703	357190.96	3153742.93
3704	357218.58	3153745.17
3705	357239.05	3153749.65
3706	357263.36	3153758.97
3707	357263.79	3153760.85
3708	357277.59	3153821.57
3709	357280.59	3153831.95
3710	357281.83	3153835.70
3711	357294.78	3153870.89
3712	357303.27	3153948.12
3713	357349.07	3153952.41
3714	357508.65	3153926.93
3715	357551.62	3153916.06
3716	357898.72	3153888.78
3717	358082.00	3153864.65
3718	358361.23	3153828.59
3719	358480.69	3153898.20
3720	358643.29	3153981.56
3721	358984.30	3154012.10
3722	359129.43	3153859.23
3723	359234.61	3153997.54
3724	359428.94	3154213.48
3725	359604.38	3154016.09
3726	359692.88	3153883.27
3727	359921.43	3153953.95
3728	360058.97	3153856.47
3729	360074.78	3153856.05
3730	360220.84	3153936.62
3731	360308.25	3153846.23
3732	360347.75	3153803.46
3733	360349.15	3153803.93
3734	360352.11	3153800.89
3735	360462.77	3153839.31
3736	360660.41	3153833.10
3737	360680.69	3153698.54
3738	360682.74	3153697.34
3739	360682.80	3153696.98
3740	360774.22	3153642.84
3741	360820.89	3153638.29
3742	360857.34	3153634.03
3743	360857.47	3153634.72
3744	360859.05	3153634.57
3745	360875.13	3153726.29
3746	361038.43	3153847.77
3747	361152.94	3154126.91
3748	361233.20	3154260.69
3749	361187.54	3154380.23
3750	361146.84	3154422.12
3751	360989.88	3154562.73
3752	361010.09	3154631.74
3753	361050.09	3154757.43
3754	361141.85	3154805.49
3755	361486.77	3154956.11
3756	361910.53	3154728.25

Номер точки	X	Y
3757	361917.25	3154725.21
3758	361980.84	3154642.71
3759	362022.87	3154543.66
3760	362074.64	3154436.15
3761	362092.75	3154408.00
3762	362090.86	3154353.96
3763	362128.57	3154301.68
3764	362144.61	3154194.89
3765	362142.96	3154028.89
3766	362152.32	3153934.64
3767	362160.26	3153927.86
3768	362172.31	3153909.96
3769	362175.80	3153914.56
3770	362196.53	3153908.55
3771	362204.21	3153901.06
3772	362207.94	3153889.30
3773	362232.10	3153883.02
3774	362263.24	3153878.59
3775	362266.60	3153871.66
3776	362263.82	3153850.89
3777	362268.71	3153844.68
3778	362274.47	3153849.51
3779	362278.24	3153868.07
3780	362288.28	3153879.52
3781	362313.32	3153885.22
3782	362339.32	3153889.14
3783	362366.74	3153902.75
3784	362381.13	3153899.25
3785	362395.44	3153897.58
3786	362402.19	3153890.53
3787	362395.94	3153886.57
3788	362386.01	3153882.00
3789	362388.75	3153872.02
3790	362401.24	3153870.29
3791	362418.85	3153866.92
3792	362418.77	3153858.19
3793	362409.58	3153848.14
3794	362437.25	3153845.68
3795	362441.69	3153855.14
3796	362435.63	3153871.80
3797	362445.74	3153885.41
3798	362451.62	3153905.12
3799	362467.22	3153905.35
3800	362473.53	3153886.80
3801	362476.68	3153867.64
3802	362474.64	3153861.59
3803	362490.66	3153863.21
3804	362502.25	3153871.53
3805	362506.76	3153886.86
3806	362507.55	3153885.58
3807	362515.56	3153882.61
3808	362520.78	3153885.04
3809	362524.28	3153882.14
3810	362534.85	3153882.15
3811	362538.96	3153892.90
3812	362536.63	3153904.28
3813	362541.23	3153914.58
3814	362551.42	3153912.28

Номер точки	X	Y
3815	362562.99	3153900.38
3816	362561.72	3153887.47
3817	362563.64	3153875.15
3818	362600.74	3153867.15
3819	362613.75	3153884.26
3820	362623.61	3153890.21
3821	362663.36	3153894.72
3822	362668.55	3153902.30
3823	362674.04	3153913.10
3824	362683.85	3153909.40
3825	362688.56	3153896.30
3826	362696.66	3153889.76
3827	362707.03	3153894.34
3828	362718.17	3153891.63
3829	362723.76	3153879.46
3830	362736.10	3153870.38
3831	362743.70	3153875.29
3832	362754.60	3153888.99
3833	362763.89	3153886.57
3834	362765.94	3153885.75
3835	362770.86	3153873.75
3836	362783.86	3153880.74
3837	362785.58	3153873.48
3838	362785.94	3153865.23
3839	362796.14	3153862.93
3840	362826.77	3153866.11
3841	362836.03	3153854.14
3842	362848.15	3153860.65
3843	362852.75	3153864.45
3844	362856.84	3153862.43
3845	362859.89	3153862.38
3846	362860.93	3153859.81
3847	362864.42	3153845.73
3848	362870.29	3153837.72
3849	362883.41	3153842.44
3850	362891.82	3153839.13
3851	362903.49	3153846.09
3852	362905.08	3153861.29
3853	362898.73	3153872.70
3854	362920.44	3153882.14
3855	362923.33	3153879.91
3856	362927.15	3153881.12
3857	362943.54	3153895.15
3858	362949.27	3153915.55
3859	362950.15	3153916.35
3860	362979.28	3153926.59
3861	363016.65	3153925.93
3862	363040.57	3153918.60
3863	363053.49	3153912.13
3864	363058.37	3153912.52
3865	363062.29	3153911.16
3866	363077.30	3153914.71
3867	363089.10	3153918.99
3868	363095.97	3153931.85
3869	363097.11	3153950.93
3870	363106.99	3153970.22
3871	363123.38	3153982.54
3872	363142.91	3153997.31

Номер точки	X	Y
3873	363172.82	3154020.38
3874	363173.27	3154020.73
3875	363178.02	3154024.39
3876	363195.02	3154044.65
3877	363210.32	3154069.63
3878	363216.71	3154102.35
3879	363212.71	3154137.19
3880	363206.34	3154171.97
3881	363185.53	3154246.86
3882	363171.32	3154276.70
3883	363170.11	3154294.91
3884	363166.57	3154309.93
3885	363145.36	3154333.22
3886	363136.67	3154348.97
3887	363135.40	3154351.74
3888	363133.97	3154378.99
3889	363135.84	3154399.68
3890	363150.94	3154435.00
3891	363150.52	3154453.24
3892	363137.72	3154491.02
3893	363127.38	3154525.71
3894	363126.91	3154545.54
3895	363129.66	3154563.88
3896	363141.76	3154590.40
3897	363163.09	3154629.01
3898	363184.99	3154676.40
3899	363196.57	3154691.77
3900	363215.07	3154716.83
3901	363231.51	3154725.18
3902	363256.70	3154736.93
3903	363273.97	3154746.08
3904	363292.76	3154757.65
3905	363304.37	3154770.64
3906	363315.96	3154784.44
3907	363336.30	3154798.42
3908	363356.78	3154806.08
3909	363374.03	3154815.23
3910	363396.72	3154830.88
3911	363416.25	3154844.86
3912	363428.54	3154862.64
3913	363450.24	3154886.19
3914	363465.09	3154896.87
3915	363468.06	3154898.21
3916	363490.83	3154905.00
3917	363512.08	3154916.01
3918	363523.33	3154919.76
3919	363551.35	3154945.06
3920	363596.72	3154980.26
3921	363608.83	3154987.28
3922	363614.31	3154992.30
3923	363630.25	3155002.58
3924	363657.39	3155031.82
3925	363701.75	3155070.23
3926	363749.35	3155107.14
3927	363780.81	3155120.88
3928	363791.46	3155124.33
3929	363812.71	3155132.00
3930	363816.33	3155133.82

Номер точки	X	Y
3931	363824.93	3155136.80
3932	363858.65	3155155.89
3933	363896.37	3155173.48
3934	363916.61	3155179.60
3935	363940.14	3155185.13
3936	363962.48	3155190.66
3937	363970.61	3155192.00
3938	363984.64	3155203.47
3939	364002.60	3155217.40
3940	364019.75	3155229.84
3941	364046.74	3155245.69
3942	364054.75	3155253.41
3943	364063.54	3155261.01
3944	364075.24	3155269.64
3945	364084.97	3155275.19
3946	364098.33	3155278.62
3947	364103.63	3155279.42
3948	364119.48	3155283.85
3949	364142.62	3155288.53
3950	364155.20	3155293.60
3951	364155.76	3155293.99
3952	364162.83	3155295.97
3953	364182.30	3155312.33
3954	364199.46	3155326.25
3955	364225.35	3155340.41
3956	364257.60	3155353.88
3957	364252.45	3155370.45
3958	364245.14	3155411.54
3959	364238.99	3155640.84
3960	364224.90	3155801.68
3961	364202.37	3156187.77
3962	364369.63	3156306.23
3963	364384.03	3156314.69
3964	364424.57	3156337.93
3965	364642.07	3156481.07
3966	364889.72	3156644.81
3967	364995.70	3156618.73
3968	365004.39	3156616.49
3969	365135.38	3156620.31
3970	365182.91	3156626.17
3971	365100.22	3156873.65
3972	365506.08	3156961.55
3973	365634.69	3156993.84
3974	365724.40	3157015.65
3975	365760.89	3157027.00
3976	365845.76	3156785.16
3977	365846.48	3156786.86
3978	365847.64	3156783.49
3979	365948.13	3157017.67
3980	366001.57	3157114.99
3981	366115.17	3157292.31
3982	366277.64	3157521.60
3983	366424.53	3157774.34
3984	366512.12	3157906.60
3985	366551.30	3158225.09
3986	366803.41	3158397.42
3987	366894.85	3158406.89
3988	367297.55	3158448.58

Номер точки	X	Y
3989	367649.75	3158544.27
3990	367786.17	3158482.22
3991	367858.88	3158426.66
3992	368109.36	3158306.03
3993	368273.17	3158225.55
3994	368430.14	3158202.95
3995	368434.79	3158202.81
3996	368441.01	3158202.60
3997	368640.02	3158195.91
3998	368879.25	3158045.60
3999	369180.68	3157937.12
4000	369187.47	3157934.67
4001	369250.77	3157911.88
4002	369443.44	3157965.68
4003	369385.43	3158185.43
4004	369609.13	3158602.59
4005	369719.75	3158657.17
4006	369723.43	3158658.98
4007	369785.16	3158689.44
4008	370265.57	3158637.80
4009	370283.02	3158635.97
4010	370290.18	3158634.55
4011	370291.32	3158635.59
4012	370296.37	3158635.33
4013	370305.65	3158647.45
4014	370330.27	3158657.31
4015	370341.37	3158657.57
4016	370347.61	3158663.27
4017	370349.66	3158678.42
4018	370348.45	3158697.44
4019	370351.35	3158711.00
4020	370358.24	3158721.48
4021	370371.67	3158724.17
4022	370380.14	3158722.73
4023	370386.41	3158721.32
4024	370401.75	3158718.76
4025	370421.88	3158714.22
4026	370448.88	3158712.49
4027	370464.57	3158720.78
4028	370471.45	3158733.63
4029	370474.80	3158761.49
4030	370478.48	3158775.07
4031	370492.58	3158783.35
4032	370509.27	3158782.15
4033	370523.63	3158778.50
4034	370536.26	3158781.19
4035	370546.19	3158798.88
4036	370557.18	3158804.70
4037	370569.82	3158804.99
4038	370569.93	3158804.98
4039	370606.61	3158794.71
4040	370609.00	3158794.41
4041	370624.14	3158790.37
4042	370632.35	3158791.52
4043	370633.61	3158791.37
4044	370634.09	3158791.77
4045	370637.59	3158792.27
4046	370652.41	3158803.73



Номер точки	X	Y
4047	370663.85	3158825.43
4048	370673.33	3158835.38
4049	370717.30	3158848.90
4050	370836.99	3158894.09
4051	371148.27	3159005.24
4052	371183.24	3159017.44
4053	371309.99	3158630.79
4054	371425.77	3158413.78
4055	371457.30	3158353.20
4056	371587.67	3158101.36
4057	371646.27	3157987.53
4058	371675.21	3157934.07
4059	371866.16	3157577.47
4060	371993.00	3157537.92
4061	372001.21	3157535.25
4062	372162.05	3157535.80
4063	372225.95	3157548.41
4064	372231.85	3157545.48
4065	372278.04	3157522.61
4066	372201.85	3158052.02
4067	372528.79	3158135.83
4068	372788.43	3158007.66
4069	372851.41	3157990.07
4070	372857.59	3158172.04
4071	372868.89	3158443.05
4072	372746.71	3158484.68
4073	372600.33	3158615.46
4074	372543.90	3158727.69
4075	372387.82	3158936.86
4076	372487.28	3158953.46
4077	372589.82	3159034.13
4078	372632.85	3159067.99
4079	372672.21	3159149.09
4080	372812.70	3159242.87
4081	372860.16	3159212.21
4082	372917.11	3159286.58
4083	372942.38	3159318.27
4084	372948.68	3159326.20
4085	372960.82	3159336.21
4086	372970.48	3159344.18
4087	372923.27	3159399.46
4088	372786.28	3159605.10
4089	372791.05	3159814.02
4090	372840.86	3159958.90
4091	372975.89	3160154.16
4092	373056.31	3160276.72
4093	373099.76	3160343.77
4094	373116.99	3160391.80
4095	373112.44	3160418.60
4096	373110.98	3160420.91
4097	373096.61	3160490.59
4098	373055.34	3160565.08
4099	373010.75	3160645.83
4100	372927.03	3160782.66
4101	372959.64	3160811.85
4102	373289.56	3161105.72
4103	373476.89	3161277.57
4104	374105.19	3161827.64

Номер точки	X	Y
4105	374369.46	3161754.28
4106	374679.56	3161655.04
4107	374816.47	3162366.30
4108	374893.37	3162361.65
4109	375407.03	3162366.46
4110	375791.48	3162244.19
4111	375823.67	3162016.05
4112	375828.58	3161965.96
4113	375849.55	3161778.13
УТ 58	376208.03	3161725.27

Площадь муниципального образования Тверской области  
Кесовогорский муниципальный округ составляет 96501,92 га.».