



ПРАВИТЕЛЬСТВО ТВЕРСКОЙ ОБЛАСТИ

ПО С Т А Н О В Л Е Н И Е

11.04.2022

№ 235-пп

г. Тверь

Об утверждении графического описания местоположения границ особо охраняемой природной территории регионального значения – государственного природного заказника «Лесоохранная зона Максатихинского муниципального района»

В соответствии с Федеральным законом от 14.03.1995 № 33-ФЗ «Об особо охраняемых природных территориях», законом Тверской области от 08.12.2010 № 108-ЗО «Об особо охраняемых природных территориях в Тверской области», с учетом решения Комиссии при Правительстве Тверской области по вопросам организации и функционирования особо охраняемых природных территорий от 16.06.2021 № 4 Правительство Тверской области постановляет:

1. Определить уточненное наименование особо охраняемой природной территории Тверской области государственного природного заказника «Лесоохранная зона Калининской АЭС», указанной в пункте 39 списка особо охраняемых природных территорий, утвержденного распоряжением Администрации Тверской области от 20.07.1994 № 402-р «О расширении площади особо охраняемых природных территорий области»: особо охраняемая природная территория регионального значения – государственный природный заказник «Лесоохранная зона Максатихинского муниципального района».

2. Утвердить графическое описание местоположения границ особо охраняемой природной территории регионального значения – государственного природного заказника «Лесоохранная зона Максатихинского муниципального района» (прилагается).

3. Министерству природных ресурсов и экологии Тверской области направить в орган, осуществляющий государственный кадастровый учет и государственную регистрацию прав, комплект документов, необходимый для внесения сведений о границах особо охраняемой природной территории

регионального значения, указанной в пункте 2 настоящего постановления, в установленном порядке.

4. Контроль за исполнением настоящего постановления возложить на заместителя Председателя Правительства Тверской области, курирующего вопросы экологии.

Отчет об исполнении постановления представить в трехмесячный срок со дня его вступления в силу.

5. Настоящее постановление вступает в силу со дня его официального опубликования.

**Губернатор
Тверской области**



И.М. Руденя

Приложение
к постановлению Правительства
Тверской области
от 11.04.2022 № 235-пп

Графическое описание местоположения границ
особо охраняемой природной территории регионального значения –
государственного природного заказника
«Лесоохранная зона Максатихинского муниципального района»

Раздел 1

Сведения об объекте		
Оособо охраняемая природная территория регионального значения – государственный природный заказник «Лесоохранная зона Максатихинского муниципального района» (далее – объект)		
№ п/п	Характеристики объекта	Описание характеристик
1	2	3
1	Местоположение объекта	Максатихинский муниципальный район Тверской области
2	Площадь объекта +/- величина погрешности определения площади (Р +/- Дельта Р)	17 014 667 кв. м (\pm 63 063 кв. м)
3	Иные характеристики объекта	-

Раздел 2

Сведения о местоположении границ объекта					
1. Система координат МСК-69, зона 2					
2. Сведения о характерных точках границ объекта					
Обозначение характерных точек границ	Координаты, м		Метод определения координат характерной точки	Средняя квадратическая погрешность положения характерной точки (Mt), м	Описание обозначения точки на местности (при наличии)
	X	Y			
1	2	3	4	5	6
Контур 1					
1	384860.67	2245961.83	Картометрический	5.00	-

2. Сведения о характерных точках границ объекта					
Обозначение характерных точек границ	Координаты, м		Метод определения координат характерной точки	Средняя квадратическая погрешность положения характерной точки (Mt), м	Описание обозначения точки на местности (при наличии)
	X	Y			
1	2	3	4	5	6
2	385510.75	2247081.12	Картометрический	5.00	–
3	385427.68	2247075.51	Картометрический	5.00	–
4	385380.50	2247082.72	Картометрический	5.00	–
5	385118.00	2247030.37	Картометрический	5.00	–
6	384899.54	2246982.24	Картометрический	5.00	–
7	384401.20	2247009.17	Картометрический	5.00	–
8	384351.59	2247080.02	Картометрический	5.00	–
9	384181.21	2247371.27	Картометрический	5.00	–
10	384214.50	2247412.36	Картометрический	5.00	–
11	384235.99	2247435.92	Картометрический	5.00	–
12	384316.90	2247560.26	Картометрический	5.00	–
13	384259.89	2247842.54	Картометрический	5.00	–
14	384254.74	2247862.12	Картометрический	5.00	–
15	384459.85	2247887.39	Картометрический	5.00	–
16	384873.60	2247939.09	Картометрический	5.00	–
17	385981.12	2248628.65	Картометрический	5.00	–
18	385741.32	2249523.17	Картометрический	5.00	–
19	385386.90	2249782.78	Картометрический	5.00	–
20	385060.25	2249479.09	Картометрический	5.00	–
21	384816.75	2249875.44	Картометрический	5.00	–
22	384655.58	2249623.27	Картометрический	5.00	–
23	384071.32	2249515.51	Картометрический	5.00	–
24	384086.33	2249280.54	Картометрический	5.00	–

2. Сведения о характерных точках границ объекта					
Обозначение характерных точек границ	Координаты, м		Метод определения координат характерной точки	Средняя квадратическая погрешность положения характерной точки (Mt), м	Описание обозначения точки на местности (при наличии)
	X	Y			
1	2	3	4	5	6
25	383848.19	2248737.92	Картометрический	5.00	–
26	384356.73	2248679.75	Картометрический	5.00	–
27	384450.06	2248659.59	Картометрический	5.00	–
28	384494.99	2248649.89	Картометрический	5.00	–
29	384898.92	2248562.68	Картометрический	5.00	–
30	384808.87	2248046.68	Картометрический	5.00	–
31	383571.09	2248242.69	Картометрический	5.00	–
32	383583.74	2248154.27	Картометрический	5.00	–
33	383533.53	2247733.09	Картометрический	5.00	–
34	383302.65	2247242.14	Картометрический	5.00	–
35	383937.39	2246977.82	Картометрический	5.00	–
36	383930.81	2246833.38	Картометрический	5.00	–
37	383930.63	2246829.36	Картометрический	5.00	–
38	383908.22	2246336.71	Картометрический	5.00	–
39	383777.34	2246137.59	Картометрический	5.00	–
40	383903.41	2245876.39	Картометрический	5.00	–
41	384843.88	2246034.81	Картометрический	5.00	–
1	384860.67	2245961.83	Картометрический	5.00	–
Контур 2					
42	410767.70	2247512.61	Картометрический	5.00	–
43	410695.70	2247756.52	Картометрический	5.00	–
44	410551.70	2248244.35	Картометрический	5.00	–
45	410865.98	2248225.23	Картометрический	5.00	–

2. Сведения о характерных точках границ объекта					
Обозначение характерных точек границ	Координаты, м		Метод определения координат характерной точки	Средняя квадратическая погрешность положения характерной точки (Mt), м	Описание обозначения точки на местности (при наличии)
	X	Y			
1	2	3	4	5	6
46	410779.52	2248722.47	Картометрический	5.00	–
47	410683.11	2249287.96	Картометрический	5.00	–
48	410600.03	2249653.93	Картометрический	5.00	–
49	410516.95	2250019.91	Картометрический	5.00	–
50	410474.98	2250224.04	Картометрический	5.00	–
51	410395.92	2250608.63	Картометрический	5.00	–
52	410324.03	2250593.86	Картометрический	5.00	–
53	410252.13	2250547.09	Картометрический	5.00	–
54	410221.52	2250494.48	Картометрический	5.00	–
55	410185.59	2250459.65	Картометрический	5.00	–
56	410176.14	2250417.26	Картометрический	5.00	–
57	410152.46	2250396.87	Картометрический	5.00	–
58	410105.87	2250401.01	Картометрический	5.00	–
59	410082.98	2250416.21	Картометрический	5.00	–
60	410043.65	2250503.85	Картометрический	5.00	–
61	409963.35	2250531.23	Картометрический	5.00	–
62	409836.36	2250506.38	Картометрический	5.00	–
63	409784.68	2250514.75	Картометрический	5.00	–
64	409734.45	2250562.29	Картометрический	5.00	–
65	409649.01	2249012.14	Картометрический	5.00	–
66	409586.65	2247633.03	Картометрический	5.00	–
67	409708.13	2247601.37	Картометрический	5.00	–
68	410003.74	2247577.75	Картометрический	5.00	–

2. Сведения о характерных точках границ объекта					
Обозначение характерных точек границ	Координаты, м		Метод определения координат характерной точки	Средняя квадратическая погрешность положения характерной точки (M _t), м	Описание обозначения точки на местности (при наличии)
	X	Y			
1	2	3	4	5	6
69	410385.73	2247545.18	Картометрический	5.00	–
42	410767.70	2247512.61	Картометрический	5.00	–
Контур 3					
70	401281.08	2248603.24	Картометрический	5.00	–
71	401400.13	2248787.81	Картометрический	5.00	–
72	401450.87	2249026.85	Картометрический	5.00	–
73	401494.97	2249160.06	Картометрический	5.00	–
74	401483.45	2249305.24	Картометрический	5.00	–
75	401500.32	2249342.57	Картометрический	5.00	–
76	401575.13	2249387.26	Картометрический	5.00	–
77	401430.33	2249549.04	Картометрический	5.00	–
78	399955.08	2249697.96	Картометрический	5.00	–
79	399002.74	2249758.69	Картометрический	5.00	–
80	399133.45	2249363.34	Картометрический	5.00	–
81	399133.67	2249239.31	Картометрический	5.00	–
82	399148.28	2249123.96	Картометрический	5.00	–
83	399191.69	2249028.84	Картометрический	5.00	–
84	399240.79	2248968.34	Картометрический	5.00	–
85	399321.59	2248916.54	Картометрический	5.00	–
86	399382.17	2248890.67	Картометрический	5.00	–
87	399422.60	2248844.58	Картометрический	5.00	–
88	399767.69	2248827.18	Картометрический	5.00	–
89	399752.90	2248503.69	Картометрический	5.00	–

2. Сведения о характерных точках границ объекта					
Обозначение характерных точек границ	Координаты, м		Метод определения координат характерной точки	Средняя квадратическая погрешность положения характерной точки (Mt), м	Описание обозначения точки на местности (при наличии)
	X	Y			
1	2	3	4	5	6
90	400128.32	2248117.58	Картометрический	5.00	–
91	400243.18	2248319.49	Картометрический	5.00	–
92	400378.46	2248446.90	Картометрический	5.00	–
93	400512.30	2248433.62	Картометрический	5.00	–
94	400635.39	2248513.55	Картометрический	5.00	–
95	400709.08	2248507.77	Картометрический	5.00	–
96	400776.52	2248462.23	Картометрический	5.00	–
97	400836.38	2248549.99	Картометрический	5.00	–
70	401281.08	2248603.24	Картометрический	5.00	–
Контур 4					
98	406323.16	2249197.13	Картометрический	5.00	–
99	406372.09	2250254.96	Картометрический	5.00	–
100	406383.15	2250704.17	Картометрический	5.00	–
101	406266.49	2251149.60	Картометрический	5.00	–
102	405141.73	2251208.42	Картометрический	5.00	–
103	405132.18	2250976.04	Картометрический	5.00	–
104	404999.48	2250857.99	Картометрический	5.00	–
105	404685.25	2250578.74	Картометрический	5.00	–
106	404713.49	2250520.08	Картометрический	5.00	–
107	404806.28	2250434.72	Картометрический	5.00	–
108	405019.90	2249968.21	Картометрический	5.00	–
109	405089.13	2249819.72	Картометрический	5.00	–
110	405097.90	2250320.21	Картометрический	5.00	–

2. Сведения о характерных точках границ объекта					
Обозначение характерных точек границ	Координаты, м		Метод определения координат характерной точки	Средняя квадратическая погрешность положения характерной точки (Mt), м	Описание обозначения точки на местности (при наличии)
	X	Y			
1	2	3	4	5	6
111	405485.95	2250293.06	Картометрический	5.00	–
112	405541.44	2250128.58	Картометрический	5.00	–
113	405816.59	2249892.11	Картометрический	5.00	–
114	406038.01	2249606.58	Картометрический	5.00	–
115	406189.72	2249485.07	Картометрический	5.00	–
116	406250.40	2249439.50	Картометрический	5.00	–
117	406235.17	2249351.43	Картометрический	5.00	–
118	406201.42	2249310.02	Картометрический	5.00	–
119	406164.95	2249237.15	Картометрический	5.00	–
98	406323.16	2249197.13	Картометрический	5.00	–
Контур 5					
120	389852.34	2246873.44	Картометрический	5.00	–
121	389965.68	2247059.94	Картометрический	5.00	–
122	390027.40	2247212.61	Картометрический	5.00	–
123	390213.67	2247216.07	Картометрический	5.00	–
124	390328.70	2247574.25	Картометрический	5.00	–
125	390007.59	2247766.62	Картометрический	5.00	–
126	390012.85	2248022.73	Картометрический	5.00	–
127	389674.57	2248271.24	Картометрический	5.00	–
128	389098.33	2248194.45	Картометрический	5.00	–
129	388840.01	2248134.65	Картометрический	5.00	–
130	389079.47	2247892.33	Картометрический	5.00	–
131	389220.64	2247797.32	Картометрический	5.00	–

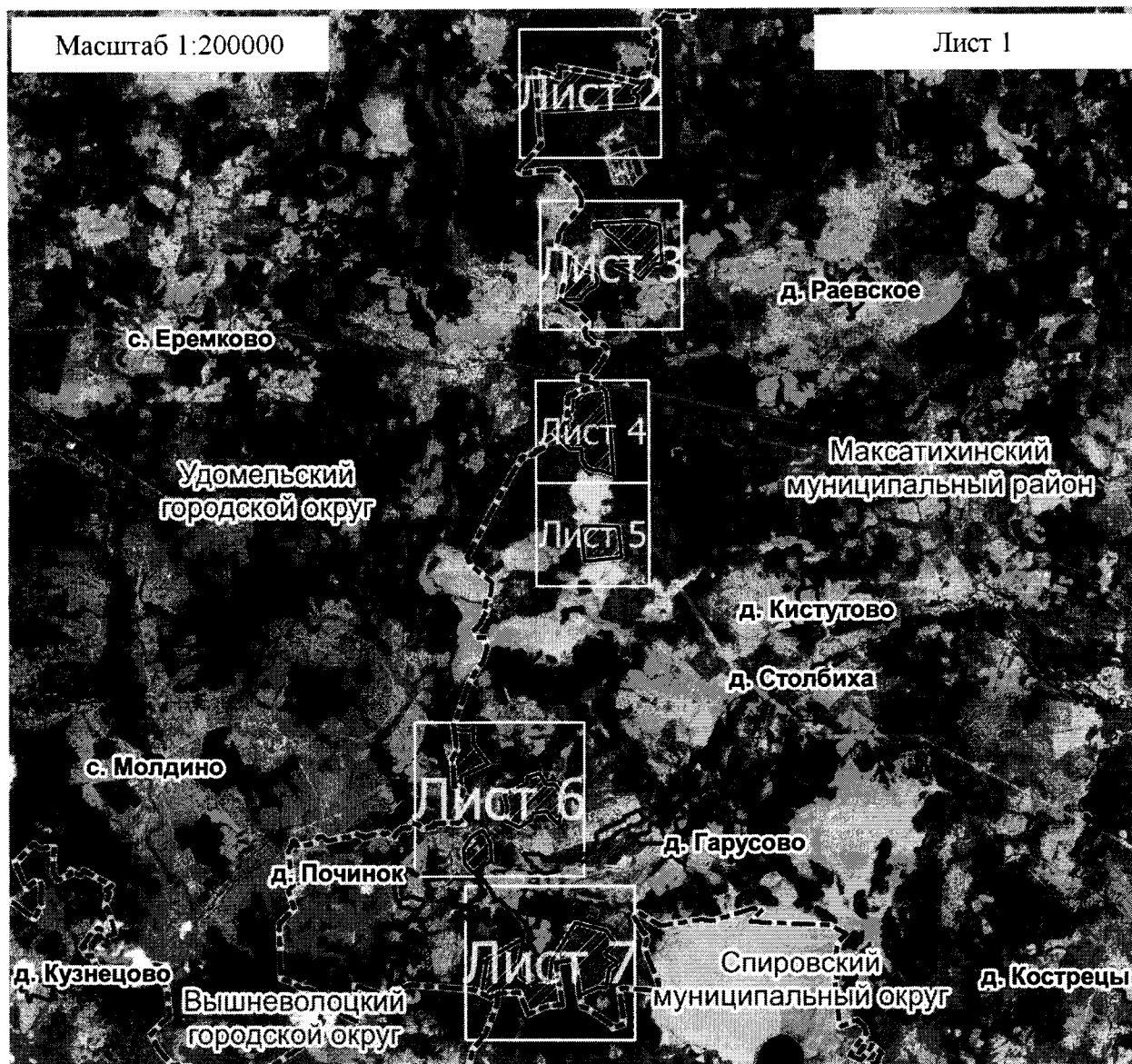
2. Сведения о характерных точках границ объекта					
Обозначение характерных точек границ	Координаты, м		Метод определения координат характерной точки	Средняя квадратическая погрешность положения характерной точки (Mt), м	Описание обозначения точки на местности (при наличии)
	X	Y			
1	2	3	4	5	6
132	389173.53	2247390.65	Картометрический	5.00	–
133	389067.38	2247362.89	Картометрический	5.00	–
134	389032.89	2247344.33	Картометрический	5.00	–
135	388948.58	2247324.39	Картометрический	5.00	–
136	388932.73	2247291.29	Картометрический	5.00	–
137	388916.28	2247237.70	Картометрический	5.00	–
138	388770.05	2247032.48	Картометрический	5.00	–
139	388749.91	2246977.42	Картометрический	5.00	–
140	388864.50	2246750.81	Картометрический	5.00	–
141	388932.32	2246575.86	Картометрический	5.00	–
142	388980.97	2246569.08	Картометрический	5.00	–
143	389156.04	2246620.06	Картометрический	5.00	–
144	389412.93	2246628.94	Картометрический	5.00	–
145	389699.26	2246537.31	Картометрический	5.00	–
120	389852.34	2246873.44	Картометрический	5.00	–
Контур 6					
146	397481.11	2248802.42	Картометрический	5.00	–
147	397524.05	2248894.22	Картометрический	5.00	–
148	397506.46	2249174.51	Картометрический	5.00	–
149	397516.60	2249229.14	Картометрический	5.00	–
150	397485.55	2249904.93	Картометрический	5.00	–
151	396600.48	2249985.21	Картометрический	5.00	–
152	396487.66	2248909.08	Картометрический	5.00	–

2. Сведения о характерных точках границ объекта					
Обозначение характерных точек границ	Координаты, м		Метод определения координат характерной точки	Средняя квадратическая погрешность положения характерной точки (Mt), м	Описание обозначения точки на местности (при наличии)
	X	Y			
1	2	3	4	5	6
146	397481.11	2248802.42	Картометрический	5.00	–
Контур 7					
143	391710.18	2245064.42	Картометрический	5.00	–
144	391643.60	2245122.21	Картометрический	5.00	–
145	391631.19	2245186.00	Картометрический	5.00	–
146	391591.54	2245269.85	Картометрический	5.00	–
147	391584.53	2245363.62	Картометрический	5.00	–
148	391594.18	2245454.20	Картометрический	5.00	–
149	391561.70	2245502.88	Картометрический	5.00	–
150	391683.92	2245646.78	Картометрический	5.00	–
151	391192.88	2245637.85	Картометрический	5.00	–
152	390618.79	2246074.32	Картометрический	5.00	–
153	390253.85	2245281.62	Картометрический	5.00	–
154	389867.52	2245316.40	Картометрический	5.00	–
155	389912.79	2245225.38	Картометрический	5.00	–
156	389942.40	2245106.75	Картометрический	5.00	–
157	389939.34	2245080.34	Картометрический	5.00	–
158	390506.50	2245048.01	Картометрический	5.00	–
159	390770.09	2245020.24	Картометрический	5.00	–
160	390999.22	2245151.77	Картометрический	5.00	–
143	391710.18	2245064.42	Картометрический	5.00	–
Контур 8					
171	405265.12	2248515.43	Картометрический	5.00	–



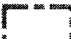
2. Сведения о характерных точках границ объекта					
Обозначение характерных точек границ	Координаты, м		Метод определения координат характерной точки	Средняя квадратическая погрешность положения характерной точки (Mt), м	Описание обозначения точки на местности (при наличии)
	X	Y			
1	2	3	4	5	6
172	405258.16	2248617.55	Картометрический	5.00	–
173	405142.85	2248678.32	Картометрический	5.00	–
174	404942.76	2248897.39	Картометрический	5.00	–
175	404887.37	2249130.12	Картометрический	5.00	–
176	404838.10	2249240.22	Картометрический	5.00	–
177	404723.55	2249297.19	Картометрический	5.00	–
178	404602.90	2249307.09	Картометрический	5.00	–
179	404486.77	2249248.66	Картометрический	5.00	–
180	404408.51	2249065.72	Картометрический	5.00	–
181	404249.81	2248887.34	Картометрический	5.00	–
182	404112.43	2248821.33	Картометрический	5.00	–
183	404123.12	2248208.74	Картометрический	5.00	–
184	404973.17	2248427.36	Картометрический	5.00	–
171	405265.12	2248515.43	Картометрический	5.00	–
Контур 9					
185	388469.50	2245574.74	Картометрический	5.00	–
186	388525.97	2245664.31	Картометрический	5.00	–
187	388571.74	2245738.48	Картометрический	5.00	–
188	388660.17	2245879.37	Картометрический	5.00	–
189	388650.61	2245939.98	Картометрический	5.00	–
190	388506.04	2246038.12	Картометрический	5.00	–
191	388336.06	2246118.29	Картометрический	5.00	–
192	388319.14	2246150.53	Картометрический	5.00	–

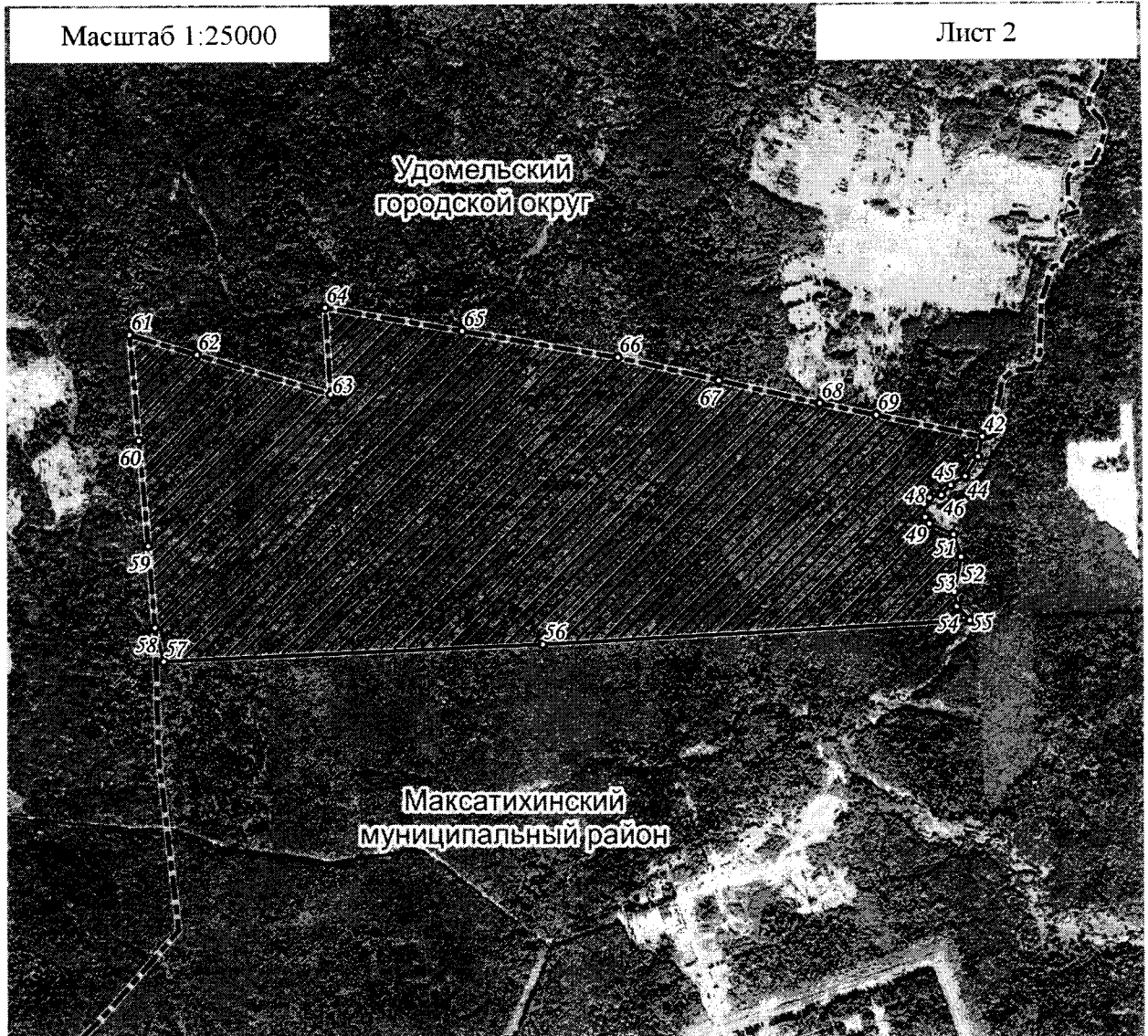
2. Сведения о характерных точках границ объекта					
Обозначение характерных точек границ	Координаты, м		Метод определения координат характерной точки	Средняя квадратическая погрешность положения характерной точки (Mt), м	Описание обозначения точки на местности (при наличии)
	X	Y			
1	2	3	4	5	6
193	388212.26	2246147.37	Картометрический	5.00	–
194	387909.85	2246164.05	Картометрический	5.00	–
195	387747.56	2246175.32	Картометрический	5.00	–
196	387747.58	2246099.66	Картометрический	5.00	–
197	387669.78	2245971.83	Картометрический	5.00	–
198	387596.12	2245892.57	Картометрический	5.00	–
199	387568.37	2245836.97	Картометрический	5.00	–
200	387512.18	2245743.64	Картометрический	5.00	–
201	387448.26	2245627.50	Картометрический	5.00	–
202	387688.55	2245397.88	Картометрический	5.00	–
203	387800.02	2245385.77	Картометрический	5.00	–
204	388119.30	2245357.29	Картометрический	5.00	–
185	388469.50	2245574.74	Картометрический	5.00	–
3. Сведения о характерных точках части (частей) границы объекта					
Обозначение характерных точек части границы	Координаты, м		Метод определения координат характерной точки	Средняя квадратическая погрешность положения характерной точки (Mt), м	Описание обозначения точки на местности (при наличии)
	X	Y			
1	2	3	4	5	6
-	-	-	-	-	-

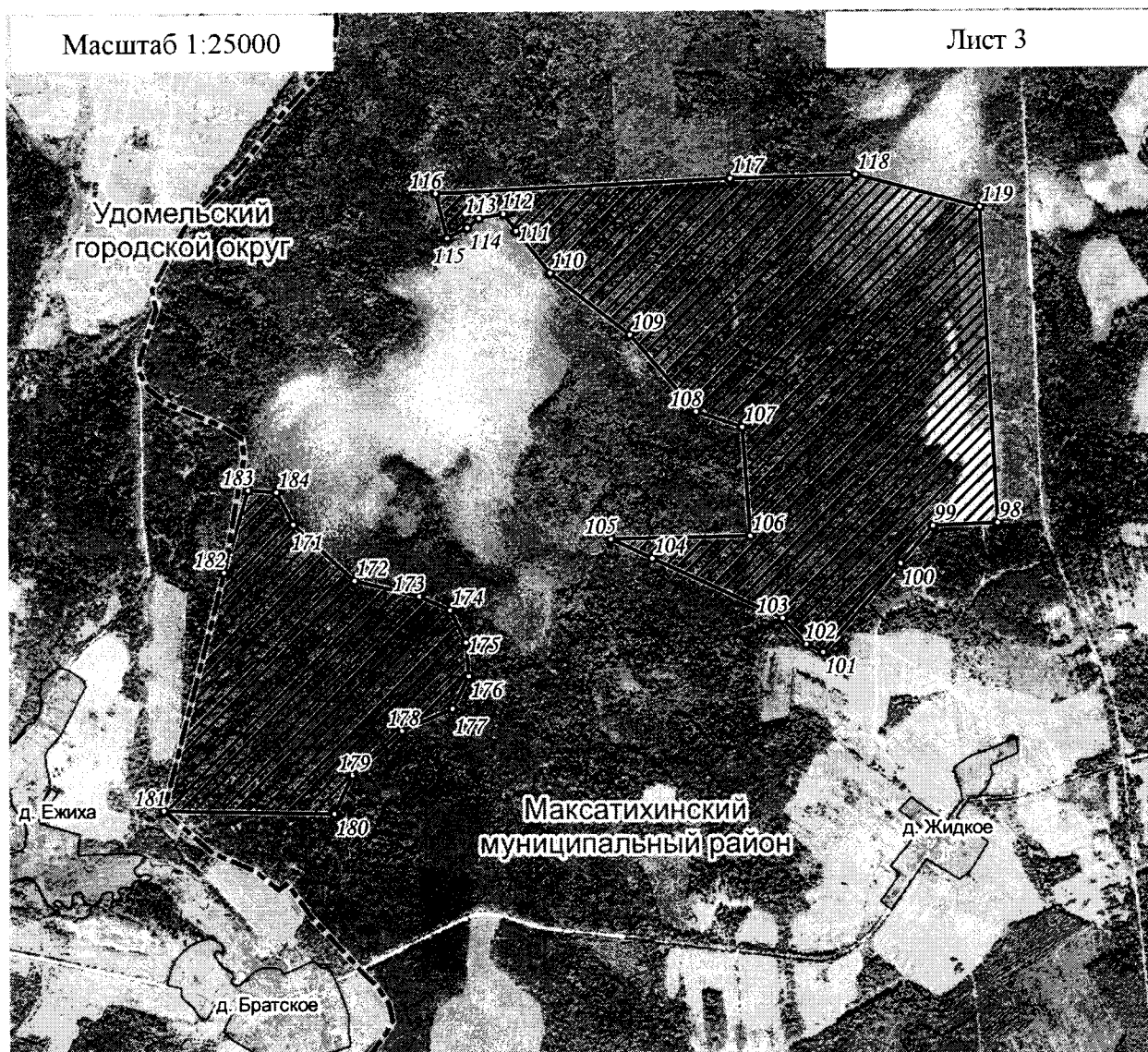
План границ объекта






Используемые условные знаки и обозначения:

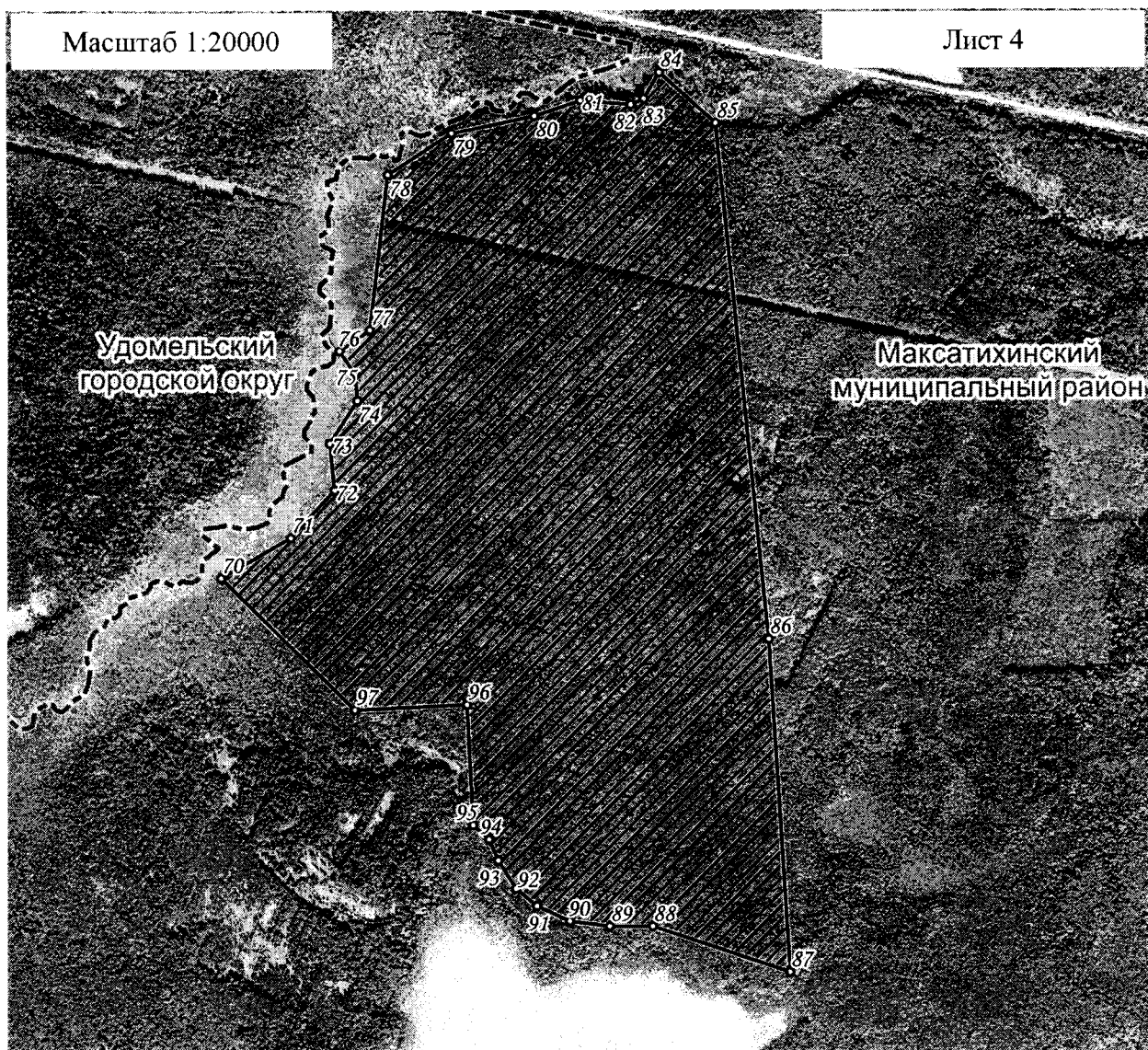
-  территория объекта
-  населенные пункты
-  граница административно-территориального деления







Используемые условные знаки и обозначения:

- ²⁴ характерная точка границы объекта
-  территория объекта
-  населенные пункты
-  граница административно-территориального деления

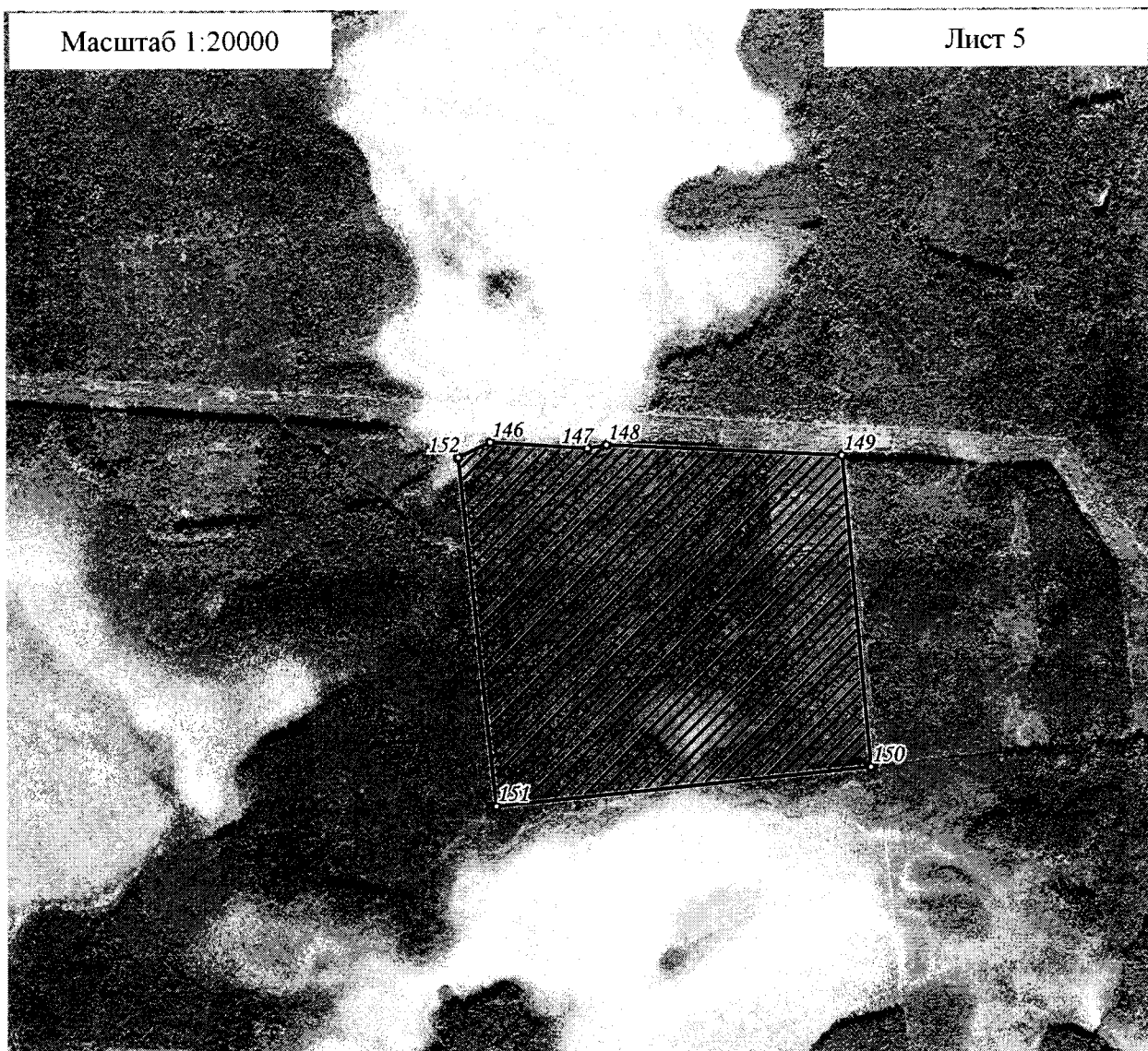


Используемые условные знаки и обозначения:

- ²⁴ характерная точка границы объекта
-  территория объекта
-  граница административно-территориального деления

Масштаб 1:20000

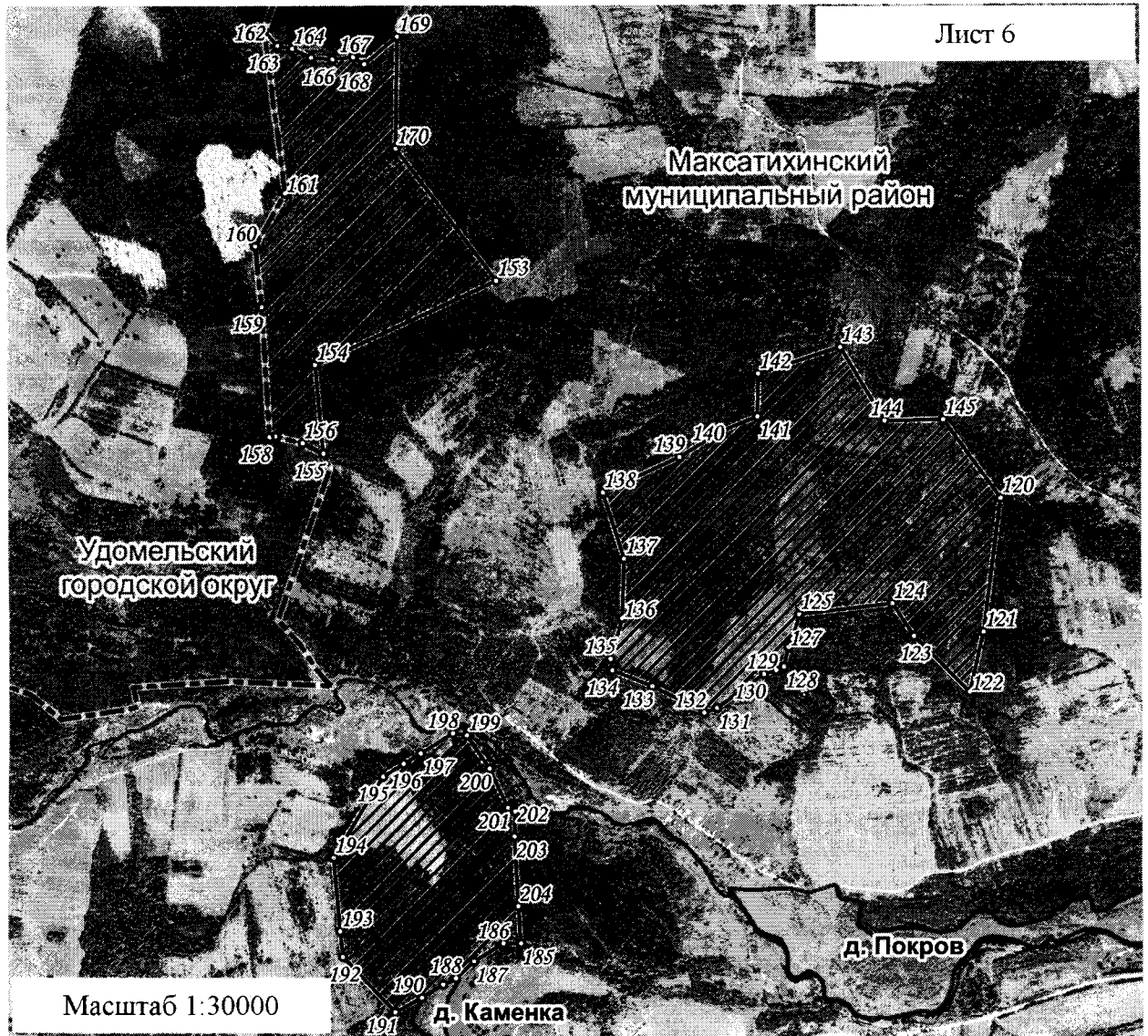
Лист 5




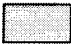

Используемые условные знаки и обозначения:

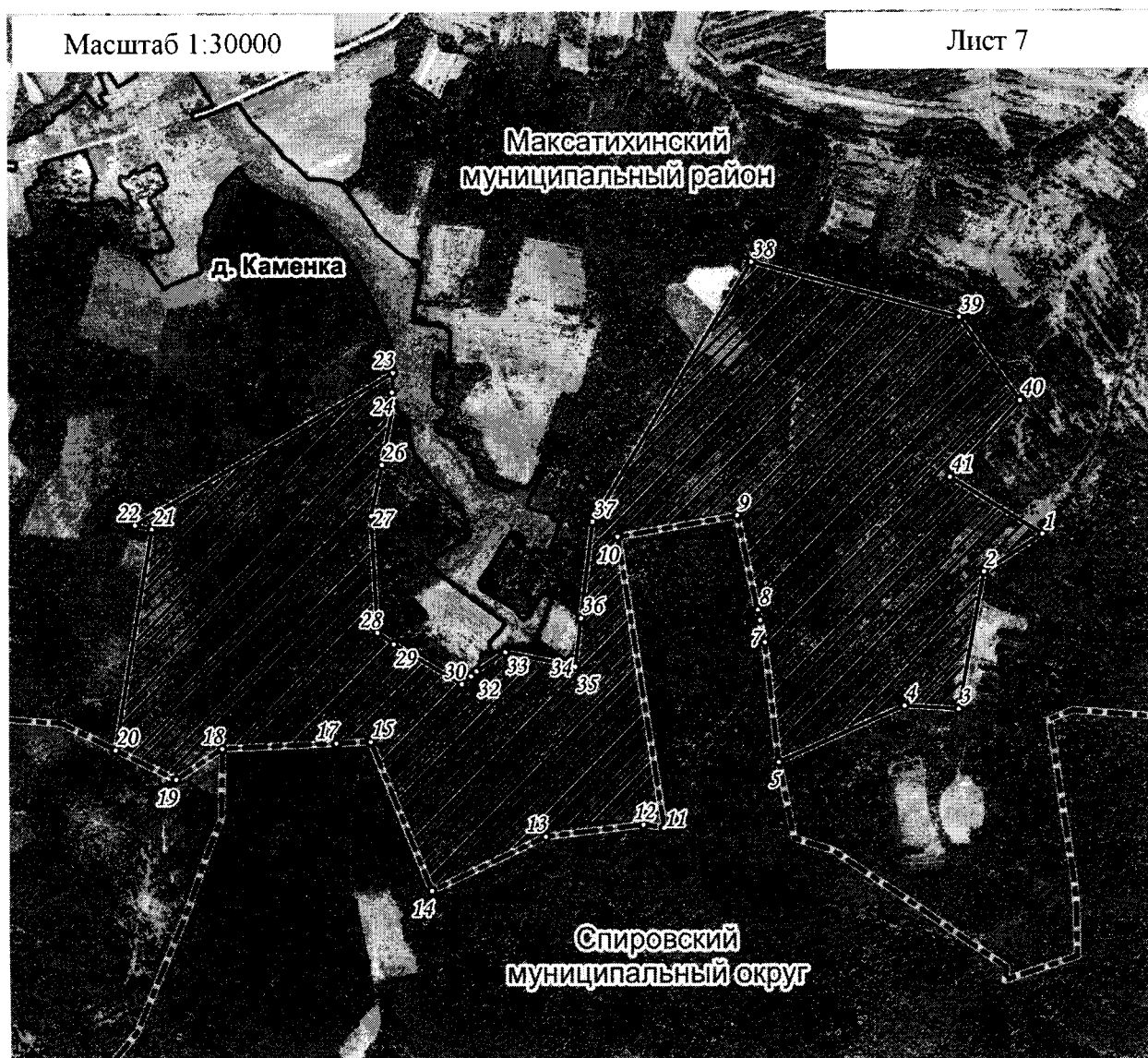
○²⁴ характерная точка границы объекта

 территория объекта


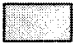



Используемые условные знаки и обозначения:

- ²⁴ характерная точка границы объекта
-  территория объекта
-  населенные пункты
-  граница административно-территориального деления



Используемые условные знаки и обозначения:

- 24 характерная точка границы объекта
-  территория объекта
-  населенные пункты
-  граница административно-территориального деления

Примечание. Документ с подписью и оттиском печати (при наличии) лица, составившего описание местоположения границ объекта, предоставляется в орган, осуществляющий государственный кадастровый учет и государственную регистрацию прав.