



ПРАВИТЕЛЬСТВО ТВЕРСКОЙ ОБЛАСТИ

ПОСТАНОВЛЕНИЕ

14.04.2022

№ 252-пп

г. Тверь

О внесении изменений в постановление Правительства Тверской области от 05.04.2021 № 181-пп

В соответствии со статьями 8.2, 24 Градостроительного кодекса Российской Федерации, пунктом 3 части 1 статьи 2 закона Тверской области от 20.12.2019 № 89-ЗО «О перераспределении отдельных полномочий в области градостроительной деятельности между органами местного самоуправления муниципальных образований Тверской области и органами государственной власти Тверской области», в целях обеспечения устойчивого развития территории Ульяновского сельского поселения Зубцовского муниципального района Тверской области Правительство Тверской области постановляет:

1. Внести в генеральный план Ульяновского сельского поселения Зубцовского муниципального района Тверской области, утвержденный постановлением Правительства Тверской области от 05.04.2021 № 181-пп «Об утверждении генерального плана Ульяновского сельского поселения Зубцовского муниципального района Тверской области» (далее – Постановление), следующие изменения:

1) в приложении 1 к Постановлению:

пункт 7 раздела II изложить в следующей редакции:

«7. Сведения о планируемых для размещения объектах местного значения поселения представлены в таблице 1.

Таблица 1

№ п/п	Наименование и назначение объектов	Местоположение объектов	Характеристики объектов		Характеристики зон с особыми условиями использования территорий	Статус объектов
			единица измерения	показатель		
1	Объекты, в которых (на территории которых) размещаются учреждения, предназначенные для организации досуга и обеспечения жителей поселения услугами организаций культуры, развития местного традиционного народного художественного творчества, участия в сохранении, возрождении и развитии народных художественных промыслов в поселении					

№ п/п	Наименование и назначение объектов	Местоположение объектов	Характеристики объектов		Характеристики зон с особыми условиями использования территорий	Статус объектов
			единица измерения	показатель		
1.1	Старогорский дом культуры	д. Старые Горки, многофункциональная общественно-деловая зона	шт.	1	-	ликвидируемый
2	Иные объекты, территории, которые могут оказать существенное влияние на социально-экономическое развитие поселения					
2.1	Овчарник	д. Головино, производственная зона сельскохозяйственных организаций	шт.	1	-	ликвидируемый
2.2	Ферма крупного рогатого скота	д. Кашенцево, производственная зона сельскохозяйственных организаций	шт.	1	-	ликвидируемый
2.3	Ферма	д. Шепелево, производственная зона сельскохозяйственных организаций	шт.	1	-	ликвидируемый
2.4	Почта	д. Ульяново, зона специализированной общественной застройки	шт.	1	-	ликвидируемый
3	Объекты, предназначенные для осуществления дорожной деятельности в отношении автомобильных дорог местного значения и обеспечения безопасности дорожного движения на них					
3.1	Строительство автомобильной дороги общего пользования местного значения	в районе д. Абуьково, д. Большое Кобяково	км	15,8	придорожная полоса согласно проекту	планируемое

»;

в разделе III:

в пункте 8:

в подпункте 7 слово «организаций» заменить словом «предприятий»;
дополнить подпунктом 8.1 следующего содержания:

«8.1) зона рекреационного назначения;»;

в пункте 9:

в абзаце третьем слова «составляет 1 414,95 га» заменить словами «составляет 1 447,67 га»;

дополнить абзацем четвертым следующего содержания:

«Планируемые к включению в зону жилой застройки индивидуальными жилыми домами земельные участки приведены в таблице 2.

Таблица 2

№ п/п	Кадастровый номер земельного участка	Площадь земельного участка (га)	Существующая функциональная зона
1	69:09:0000000:547	13,997	Зона сельскохозяйственных угодий
2	69:09:0000000:590	4,4502	
3	69:09:0000021:311	14,2669	

»;

в пункте 28 слова «общая площадь зон сельскохозяйственных угодий – 11 990,55 га» заменить словами «общая площадь зон сельскохозяйственных угодий – 11735,3 га»;

пункт 30 изложить в следующей редакции:

«30. Параметры производственной зоны сельскохозяйственных предприятий.

Площадь функциональной зоны: общая площадь производственных зон сельскохозяйственных предприятий на перспективу – 277,77 га.

Планируемые к включению в производственную зону сельскохозяйственных предприятий земельные участки приведены в таблице 3.

Таблица 3

№ п/п	Кадастровый номер земельного участка	Площадь земельного участка (га)	Существующая функциональная зона
1	69:09:0000000:538	9,2355	Зона сельскохозяйственных угодий
2	69:09:0000000:580	10,2568	
3	69:09:0000021:465	11,4751	
4	69:09:0000021:466	17,8201	
5	69:09:0000021:467	61,859	
6	69:09:0000021:468	22,1574	
7	69:09:0000021:469	8,7855	
8	69:09:0000021:470	64,369	

»;

дополнить пунктами 34.1 – 34.3 следующего содержания:

«34.1. Параметры зоны рекреационного назначения.

Площадь функциональной зоны: общая площадь зоны рекреационного назначения на перспективу – 16,53 га.

Планируемые к включению в зону рекреационного назначения земельные участки приведены в таблице 4.

Таблица 4

№ п/п	Кадастровый номер земельного участка	Площадь земельного участка (га)	Существующая функциональная зона
1	69:09:0000021:473	3,36	Зона сельскохозяйственных угодий
2	69:09:0000021:483	5,3	
3	69:09:0000021:485	7,87	

34.2. Основные типы застройки территории функциональной зоны, определенной в пункте 34.1 настоящего Положения.

Объекты рекреационного назначения предназначены для осуществления рекреационной деятельности.

34.3. Показатели интенсивности использования территории зоны рекреационного назначения определяются в соответствии с подразделом VII раздела IV региональных нормативов градостроительного проектирования Тверской области, утвержденных постановлением Правительства Тверской области от 18.11.2019 № 455-пп «О региональных нормативах градостроительного проектирования Тверской области».»;

2) фрагмент карты планируемого размещения объектов местного значения Ульяновского сельского поселения Зубцовского муниципального района Тверской области, являющейся приложением 2 к Постановлению, изложить в следующей редакции в соответствии с приложением 1 к настоящему постановлению;

3) фрагмент карты границ населенных пунктов, входящих в состав Ульяновского сельского поселения Зубцовского муниципального района Тверской области, являющейся приложением 3 к Постановлению, изложить в следующей редакции в соответствии с приложением 2 к настоящему постановлению;

4) фрагмент карты функциональных зон Ульяновского сельского поселения Зубцовского муниципального района Тверской области, являющейся приложением 4 к Постановлению, изложить в следующей редакции в соответствии с приложением 3 к настоящему постановлению.

2. Главному управлению архитектуры и градостроительной деятельности Тверской области в срок не более 30 календарных дней со дня принятия настоящего постановления уведомить администрацию Ульяновского сельского поселения Зубцовского муниципального района Тверской области о принятии настоящего постановления.

3. Министерству имущественных и земельных отношений Тверской области в течение шести месяцев со дня принятия настоящего постановления обеспечить внесение в Единый государственный реестр недвижимости сведений о границах населенного пункта деревня Большое Кобяково

Ульяновского сельского поселения Зубцовского муниципального района Тверской области.

4. Контроль за исполнением настоящего постановления возложить на заместителя Председателя Правительства Тверской области, курирующего вопросы регулирования земельных отношений.

Отчет об исполнении постановления представить в срок до 1 ноября 2022 года.

5. Настоящее постановление вступает в силу со дня его официального опубликования.

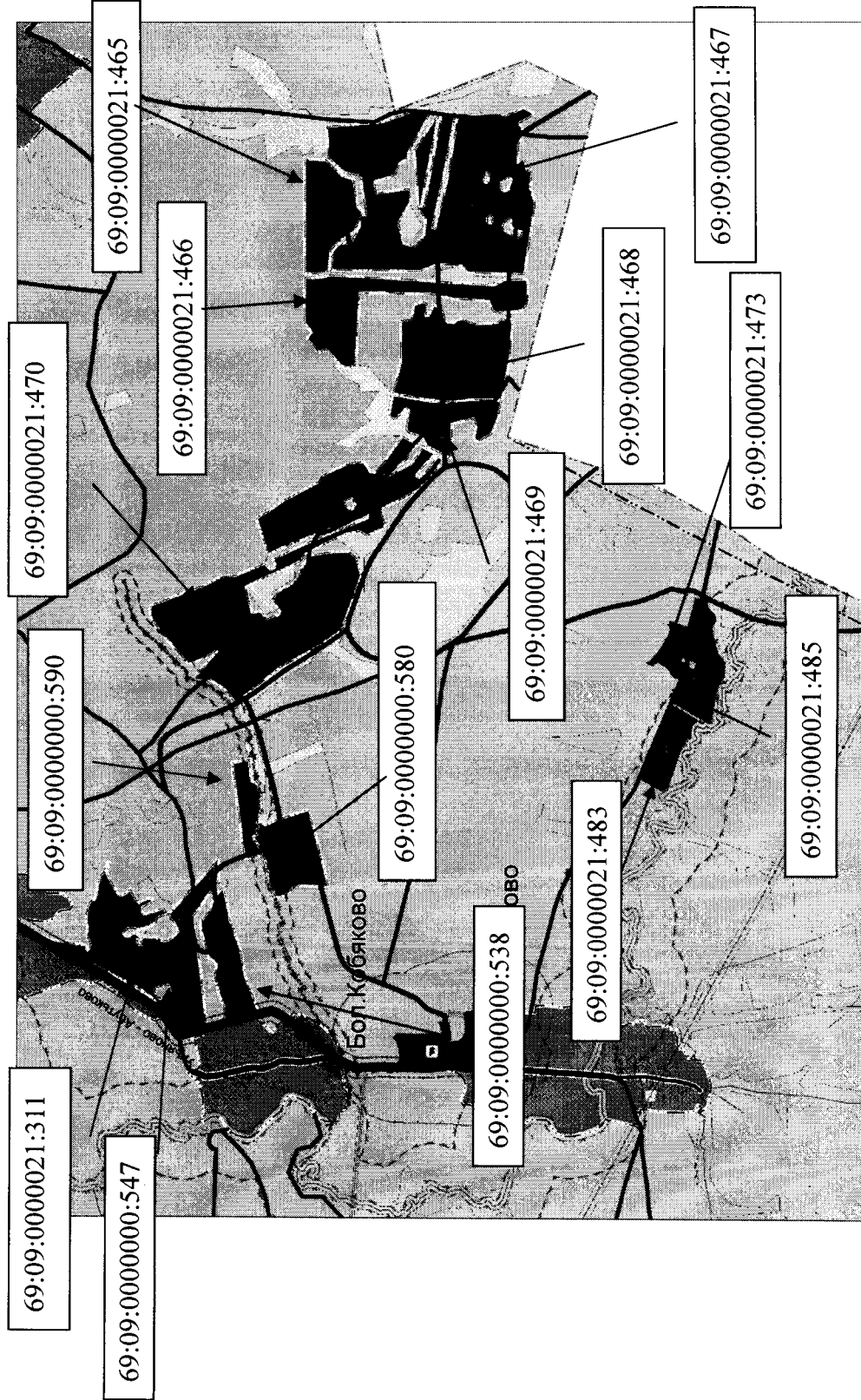
**Губернатор
Тверской области**



И.М. Руденя

Приложение 1
к постановлению Правительства
Тверской области
от 14.04.2022 № 252-пп

«Фрагмент карты планируемого размещения объектов местного значения Ульяновского сельского поселения Зубцовского муниципального района Тверской области»



Условные обозначения

проект существующее положение

Границы

	сельского поселения
	населенного пункта

Леса

	Леса защитные
	Леса эксплуатационные

Поверхностные водные объекты

	Водоток (река, ручей, канал)
	Водоём (озеро, пруд, водохранилище)

Объекты инженерной инфраструктуры:

	Электроснабжение
	ЛЭП 220 кВ
	ЛЭП 10 кВ

Функциональные зоны

	Зона застройки индивидуальными жилыми домами
	Зона сельскохозяйственных угодий
	Производственная зона сельскохозяйственных предприятий
	Иные зоны
	Зона рекреационного назначения

Транспортная инфраструктура:

Автомобильные дороги

	Регионального и межмуниципального значения
	Местного значения

Улично-дорожная сеть сельского населенного пункта

	Главная улица
	Улицы в жилой застройке

Предприятия промышленности, сельского хозяйства

	Предприятие по разведению молочного крупного рогатого скота, производство сырого молока
	Предприятие смешанное - растениеводство в сочетании с животноводством без специализированного производства культур или животных
	Предприятие по разведению лошадей и прочих животных семейства лошадиных
	Предприятие по разведению сельскохозяйственной птицы
	Специализированные коллективные средства размещения (база отдыха)

Объекты отдыха и туризма

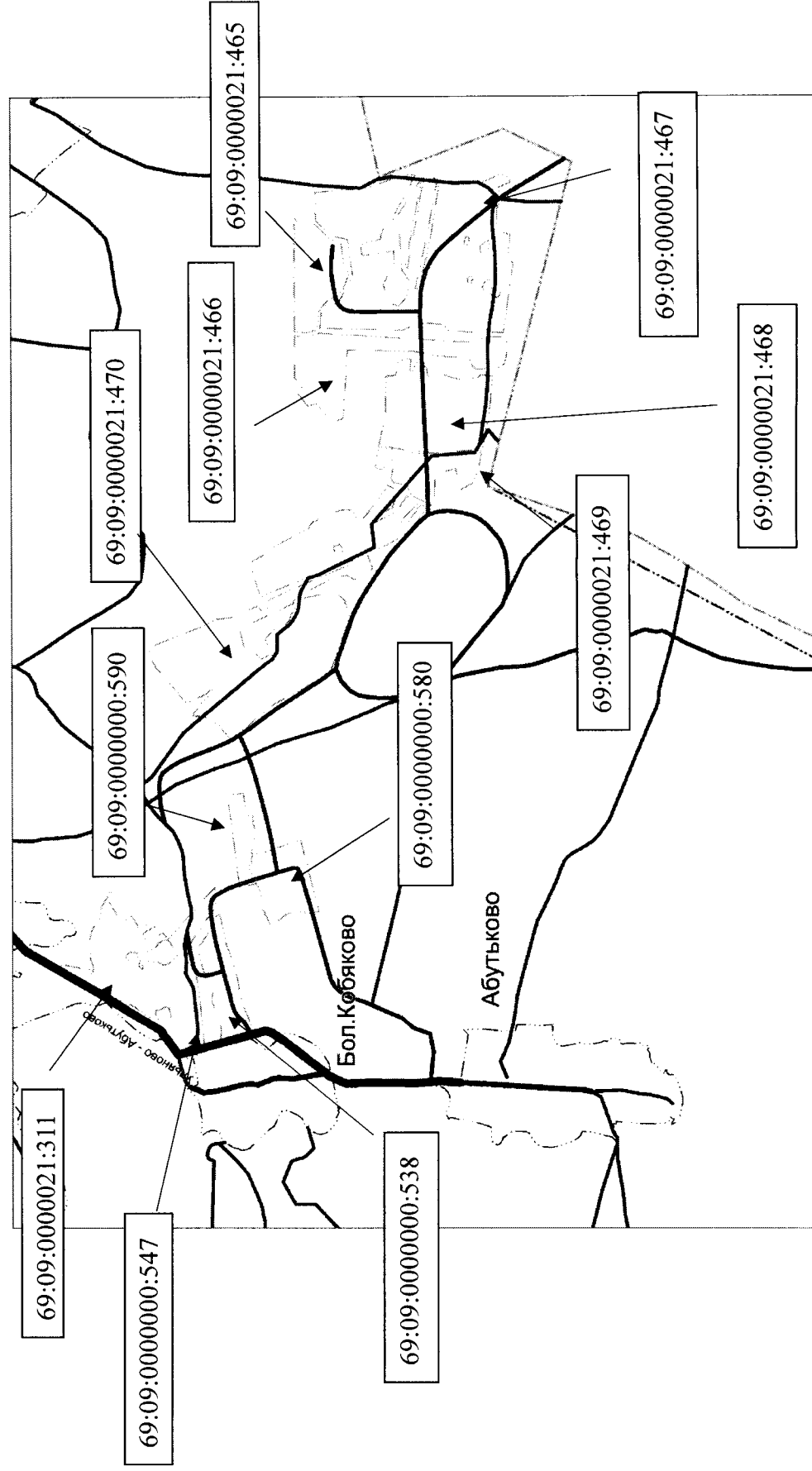
	Специализированные коллективные средства размещения (база отдыха)
--	---

Зоны с особыми условиями использования территорий

	Санитарно-защитная зона предприятий, сооружений и иных объектов
	Придорожная полоса
	Охранная зона объектов электросетевого хозяйства (адоль линий электропередачи, вокруг подстанций)
	Береговая полоса
	Водоохранная зона

Приложение 2
к постановлению Правительства
Тверской области
от 14.04.2022 № 252-пп

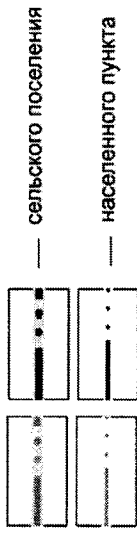
«Фрагмент карты границ населенных пунктов, входящих в состав Ульяновского сельского поселения Зубцовского муниципального района Тверской области»



Условные обозначения

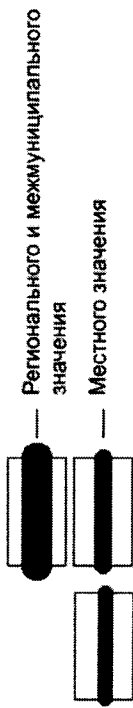
проект существующее
положение

Границы

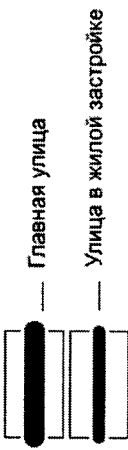


Транспортная инфраструктура:

Автомобильные дороги

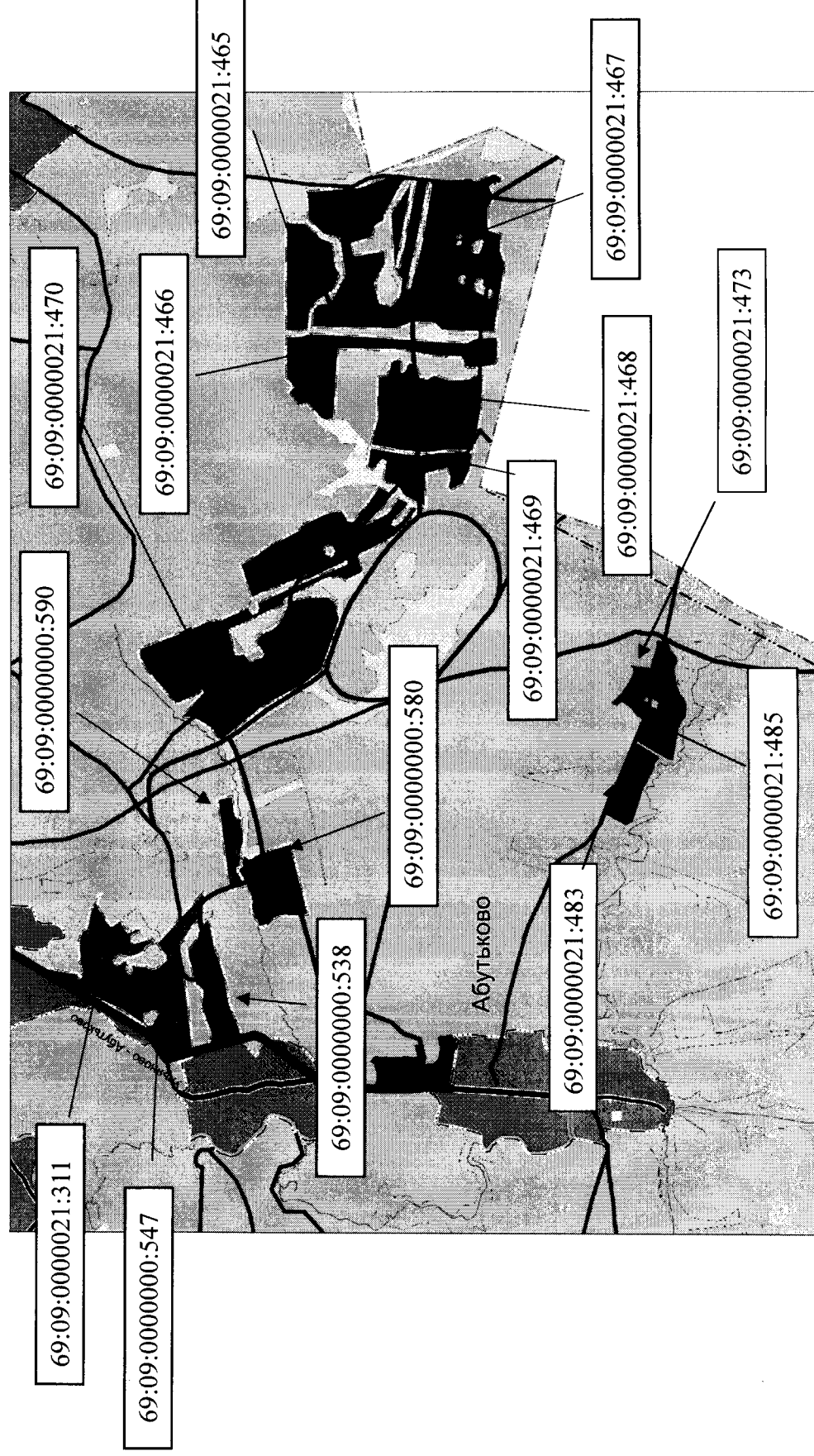


Улично-дорожная сеть сельского населенного пункта



Приложение 3
к постановлению Правительства
Тверской области
от 14.04.2022 № 252-пп

«Фрагмент карты функциональных зон Ульяновского сельского поселения зубцовского муниципального района
Тверской области»



Условные обозначения

проект		существующее	
положение		Границы	
		сельского поселения	
		населенного пункта	
Транспортная инфраструктура:			
Автомобильные дороги		Регионального и межмуниципального значения	
		Местного значения	
Улично-дорожная сеть сельского населенного пункта		Главная улица	
		Улица в жилой застройке	
Леса		Леса защитные	
		Леса эксплуатационные	
Поверхностные водные объекты			
		Водоток (река, ручей, канал)	
		Водоём (озеро, пруд, водохранилище)	

Функциональные зоны

	Зона застройки индивидуальными жилыми домами
	Зона сельскохозяйственных угодий
	Производственная зона сельскохозяйственных предприятий
	Иные зоны
	Зона рекреационного назначения