



## ТВЕРСКАЯ ОБЛАСТЬ

# ЗАКОН

**О преобразовании муниципальных образований Тверской области путем объединения поселений, входящих в состав территории муниципального образования Тверской области Ржевский муниципальный район, с городским округом город Ржев Тверской области и наделении городского округа город Ржев Тверской области статусом муниципального округа и внесении изменений в отдельные законы Тверской области**

Принят Законодательным Собранием  
Тверской области 28 апреля 2022 года

### **Статья 1**

1. Преобразовать муниципальные образования Тверской области, входящие в состав территории муниципального образования Тверской области Ржевский муниципальный район: сельское поселение «Есинка», сельское поселение «Итомля», сельское поселение «Медведево», сельское поселение «Победа», сельское поселение «Успенское», сельское поселение «Хорошево», сельское поселение «Чертолино» (далее - преобразуемые поселения), путем их объединения с городским округом город Ржев Тверской области. Изменить статус городского округа город Ржев Тверской области, наделив его статусом муниципального округа.

Установить наименование преобразованного муниципального образования - Ржевский муниципальный округ Тверской области (далее - Ржевский муниципальный округ).

Административным центром Ржевского муниципального округа является город Ржев.

2. Преобразование осуществляется по инициативам Собрания депутатов Ржевского района Тверской области и Ржевской городской Думы, поддержанным Советами депутатов сельского поселения «Есинка», сельского поселения «Итомля», сельского поселения «Медведево», сельского поселения «Победа», сельского поселения «Успенское», сельского поселения «Хорошево», сельского поселения «Чертолино», и с согласия населения преобразуемых поселений, городского округа город Ржев Тверской области, Ржевского муниципального района Тверской области, выраженного

представительными органами преобразуемых поселений, городского округа город Ржев Тверской области, Ржевского муниципального района Тверской области.

3. Преобразуемые поселения, а также муниципальное образование Тверской области Ржевский муниципальный район (далее - Ржевский район) утрачивают статус муниципальных образований со дня вступления в силу настоящего закона.

4. Преобразование муниципальных образований, указанных в части 1 настоящей статьи, не влечет за собой изменения категорий территориальных единиц Тверской области, предусмотренных статьей 6 закона Тверской области от 17.04.2006 № 34-ЗО «Об административно-территориальном устройстве Тверской области» для населенных пунктов, входящих в состав территории Ржевского муниципального округа.

## **Статья 2**

1. Муниципальные правовые акты, принятые органами местного самоуправления Ржевского района, городского округа город Ржев Тверской области, преобразуемых поселений, которые на день вступления в силу настоящего закона осуществляли полномочия по решению вопросов местного значения на соответствующих территориях, действуют в части, не противоречащей федеральным законам и иным нормативным правовым актам Российской Федерации, Уставу Тверской области, законам и иным нормативным правовым актам Тверской области, а также муниципальным правовым актам органов местного самоуправления Ржевского муниципального округа.

2. Органы местного самоуправления Ржевского муниципального округа в соответствии со своей компетенцией являются правопреемниками органов местного самоуправления Ржевского района, городского округа город Ржев Тверской области, преобразуемых поселений, которые на день вступления в силу настоящего закона осуществляли полномочия по решению вопросов местного значения на соответствующей территории, в отношениях с органами государственной власти Российской Федерации, органами государственной власти субъектов Российской Федерации, органами местного самоуправления, физическими и юридическими лицами. Вопросы правопреемства подлежат урегулированию муниципальными правовыми актами Ржевского муниципального округа.

3. До урегулирования муниципальными правовыми актами Ржевского муниципального округа вопросов правопреемства в отношении органов местных администраций, муниципальных учреждений, предприятий и организаций, ранее созданных органами местного самоуправления Ржевского района, городского округа город Ржев Тверской области, преобразуемых поселений, которые на день вступления в силу настоящего закона осуществляли полномочия по решению вопросов местного значения на

соответствующей территории, или с их участием, соответствующие органы местных администраций, муниципальные учреждения, предприятия и организации продолжают осуществлять свою деятельность с сохранением их прежней организационно-правовой формы.

### **Статья 3**

Границы Ржевского муниципального округа совпадают с внешними границами Ржевского района на день вступления в силу настоящего закона и включают территории преобразуемых поселений и городского округа город Ржев Тверской области.

### **Статья 4**

1. В случае досрочного прекращения полномочий представительного органа городского округа город Ржев Тверской области, проводятся выборы в представительный орган Ржевского муниципального округа в сроки, установленные федеральным законом.

Представительным органом Ржевского муниципального округа является Дума Ржевского муниципального округа.

2. Установить численность депутатов Думы Ржевского муниципального округа первого созыва в количестве 23 депутатов.

3. Дума Ржевского муниципального округа первого созыва избирается на муниципальных выборах на основе всеобщего равного и прямого избирательного права при тайном голосовании.

Выборы депутатов Думы Ржевского муниципального округа проводятся по мажоритарной избирательной системе относительного большинства.

4. Проведение выборов депутатов Думы Ржевского муниципального округа осуществляют территориальная избирательная комиссия города Ржева, территориальная избирательная комиссия Ржевского района.

5. Избирательная комиссия Тверской области в соответствии с Федеральным законом от 12.06.2002 № 67-ФЗ «Об основных гарантиях избирательных прав и права на участие в референдуме граждан Российской Федерации» возлагает исполнение полномочий по подготовке и проведению выборов депутатов Думы Ржевского муниципального округа на одну из территориальных избирательных комиссий, предусмотренных частью 4 настоящей статьи.

Территориальная избирательная комиссия, на которую возложено исполнение полномочий по подготовке и проведению выборов депутатов Думы Ржевского муниципального округа, назначает выборы и осуществляет иные полномочия по подготовке и проведению выборов в соответствии с Федеральным законом от 12.06.2002 № 67-ФЗ «Об основных гарантиях избирательных прав и права на участие в референдуме граждан Российской Федерации».

6. Схема избирательных округов для проведения выборов депутатов Думы Ржевского муниципального округа определяется в соответствии с требованиями законодательства организующей выборы избирательной комиссией и утверждается ею не позднее чем через пять дней со дня официального опубликования решения о назначении выборов.

Для проведения выборов депутатов Думы Ржевского муниципального округа утверждается схема одномандатных избирательных округов.

7. Полномочия представительных органов Ржевского района, городского округа город Ржев Тверской области, преобразуемых поселений прекращаются досрочно со дня начала работы Думы Ржевского муниципального округа.

В случае досрочного прекращения полномочий представительного органа городского округа город Ржев Тверской области полномочия представительного органа городского округа город Ржев Тверской области прекращаются со дня вступления в силу решения о самороспуске. Полномочия представительных органов Ржевского района и преобразуемых поселений прекращаются в соответствии с абзацем первым настоящей части.

## **Статья 5**

Установить срок полномочий депутатов Думы Ржевского муниципального округа - 5 лет.

## **Статья 6**

1. В случае досрочного прекращения полномочий главы городского округа город Ржев Тверской области проводятся выборы главы Ржевского муниципального округа.

2. Глава Ржевского муниципального округа избирается Думой Ржевского муниципального округа из числа кандидатов, представленных конкурсной комиссией по результатам конкурса, и возглавляет местную администрацию.

3. Полномочия глав Ржевского района, городского округа город Ржев Тверской области, преобразуемых поселений прекращаются в день вступления в должность избранного главы Ржевского муниципального округа.

В случае досрочного прекращения полномочий главы городского округа город Ржев Тверской области в связи с отставкой по собственному желанию полномочия главы городского округа город Ржев Тверской области прекращаются со дня отставки. Полномочия глав Ржевского района и преобразуемых поселений прекращаются в соответствии с абзацем первым настоящей части.

## **Статья 7**

Установить срок полномочий первого главы Ржевского муниципального округа - 5 лет.



## Статья 8

1. Полномочия первого главы Ржевского муниципального округа начинаются со дня вступления его в должность. Днем вступления главы Ржевского муниципального округа в должность является день принятия Думой Ржевского муниципального округа решения о его избрании.

2. Глава Ржевского муниципального округа в пределах полномочий, установленных частью 2 статьи 36 Федерального закона от 06.10.2003 № 131-ФЗ «Об общих принципах организации местного самоуправления в Российской Федерации»:

1) представляет Ржевский муниципальный округ в отношениях с органами местного самоуправления других муниципальных образований, органами государственной власти, гражданами и организациями, без доверенности действует от имени Ржевского муниципального округа;

2) подписывает и обнародует в порядке, установленном Уставом муниципального образования Ржевский муниципальный округ, нормативные правовые акты, принятые Думой Ржевского муниципального округа;

3) издает в пределах своих полномочий правовые акты;

4) вправе требовать созыва внеочередного заседания Думы Ржевского муниципального округа;

5) обеспечивает осуществление органами местного самоуправления полномочий по решению вопросов местного значения и отдельных государственных полномочий, переданных органам местного самоуправления федеральными законами и законами Тверской области.

## Статья 9

Внести в закон Тверской области от 18.01.2005 № 4-ЗО «Об установлении границ муниципальных образований Тверской области и наделении их статусом городских округов, муниципальных округов, муниципальных районов» (с изменениями, внесенными законами Тверской области от 18.11.2015 № 103-ЗО, от 17.05.2019 № 23-ЗО, от 06.11.2019 № 69-ЗО, от 18.12.2019 № 86-ЗО, от 18.12.2019 № 87-ЗО, от 23.04.2020 № 19-ЗО, от 23.04.2020 № 20-ЗО, от 23.04.2020 № 21-ЗО, от 23.04.2020 № 22-ЗО, от 23.04.2020 № 23-ЗО, от 05.04.2021 № 17-ЗО, от 05.04.2021 № 18-ЗО, от 05.04.2021 № 19-ЗО, от 05.04.2021 № 20-ЗО, от 07.04.2022 № 8-ЗО, от 07.04.2022 № 9-ЗО, от 07.04.2022 № 10-ЗО, от 07.04.2022 № 11-ЗО, от 07.04.2022 № 12-ЗО) следующие изменения:

1) в статье 1:

пункт 3 части 1 признать утратившим силу;

часть 2 дополнить пунктом 20 следующего содержания:

«20) Ржевский муниципальный округ Тверской области (далее - Ржевский муниципальный округ), с административным центром город Ржев (приложения 5<sup>47</sup> и 5<sup>48</sup>).»;

- 2) пункт 21 статьи 2 признать утратившим силу;
- 3) приложение 3 признать утратившим силу;
- 4) в приложениях 5<sup>14</sup>, 5<sup>26</sup>, 5<sup>40</sup> слова «Ржевский район» заменить словами «Ржевский муниципальный округ»;
- 5) дополнить приложением 5<sup>47</sup> согласно приложению 1 к настоящему закону;
- 6) дополнить приложением 5<sup>48</sup> согласно приложению 2 к настоящему закону;
- 7) приложение 32 признать утратившим силу;
- 8) в приложении 37 слова «Ржевский район» заменить словами «Ржевский муниципальный округ».

## **Статья 10**

Внести в статью 20 закона Тверской области от 17.04.2006 № 34-ЗО «Об административно-территориальном устройстве Тверской области» (с изменениями, внесенными законами Тверской области от 20.07.2012 № 64-ЗО, от 07.12.2012 № 111-ЗО, от 07.12.2015 № 117-ЗО, от 17.04.2017 № 27-ЗО, от 07.04.2018 № 17-ЗО, от 02.04.2019 № 13-ЗО, от 17.05.2019 № 23-ЗО, от 13.06.2019 № 33-ЗО, от 18.12.2019 № 87-ЗО, от 23.04.2020 № 23-ЗО, от 05.04.2021 № 20-ЗО, от 07.04.2022 № 11-ЗО) следующие изменения:

в пункте 2 части 3 слова «Ржев, Кимры,» исключить;  
часть 3<sup>1</sup> изложить в следующей редакции:

«3<sup>1</sup>. Объекты административно-территориального устройства город Андреаполь и иные населенные пункты, входящие в состав территории муниципального образования Тверской области Андреапольский муниципальный округ, город Белый и иные населенные пункты, входящие в состав территории муниципального образования Тверской области Бельский муниципальный округ, город Весьегонск и иные населенные пункты, входящие в состав территории муниципального образования Тверской области Весьегонский муниципальный округ, город Вышний Волочек и иные населенные пункты, входящие в состав территории муниципального образования Тверской области Вышневолоцкий городской округ, город Западная Двина и иные населенные пункты, входящие в состав территории муниципального образования Тверской области Западнодвинский муниципальный округ, город Зубцов и иные населенные пункты, входящие в состав территории муниципального образования Тверской области Зубцовский муниципальный округ, город Кашин и иные населенные пункты, входящие в состав территории муниципального образования Тверской области Кашинский городской округ, поселок городского типа Кесова Гора и иные населенные пункты, входящие в состав территории муниципального образования Тверской области Кесовогорский муниципальный округ, город Кимры и иные населенные пункты, входящие в состав территории

муниципального образования Тверской области Кимрский муниципальный округ, город Красный Холм и иные населенные пункты, входящие в состав территории муниципального образования Тверской области Краснохолмский муниципальный округ, село Лесное и иные населенные пункты, входящие в состав территории муниципального образования Тверской области Лесной муниципальный округ, город Лихославль и иные населенные пункты, входящие в состав территории муниципального образования Тверской области Лихославльский муниципальный округ, поселок городского типа Максатиха и иные населенные пункты, входящие в состав территории муниципального образования Тверской области Максатихинский муниципальный округ, поселок городского типа Молоково и иные населенные пункты, входящие в состав территории муниципального образования Тверской области Молоковский муниципальный округ, город Нелидово и иные населенные пункты, входящие в состав территории муниципального образования Тверской области Нелидовский городской округ, поселок городского типа Оленино и иные населенные пункты, входящие в состав территории муниципального образования Тверской области Оленинский муниципальный округ, город Осташков и иные населенные пункты, входящие в состав территории муниципального образования Тверской области Осташковский городской округ, поселок городского типа Пено и иные населенные пункты, входящие в состав территории муниципального образования Тверской области Пеновский муниципальный округ, поселок городского типа Рамешки и иные населенные пункты, входящие в состав территории муниципального образования Тверской области Рамешковский муниципальный округ, город Ржев и иные населенные пункты, входящие в состав территории муниципального образования Тверской области Ржевский муниципальный округ, поселок городского типа Сандово и иные населенные пункты, входящие в состав территории муниципального образования Тверской области Сандовский муниципальный округ, поселок городского типа Селижарово и иные населенные пункты, входящие в состав территории муниципального образования Тверской области Селижаровский муниципальный округ, поселок городского типа Сонково и иные населенные пункты, входящие в состав территории муниципального образования Тверской области Сонковский муниципальный округ, поселок городского типа Спирово и иные населенные пункты, входящие в состав территории муниципального образования Тверской области Спировский муниципальный округ, город Удомля и иные населенные пункты, входящие в состав территории муниципального образования Тверской области Удомельский городской округ, в соответствии с законом Тверской области от 18.01.2005 № 4-30 «Об установлении границ муниципальных образований Тверской области и наделении их статусом городских округов, муниципальных округов, муниципальных районов» соответствуют категории административно-территориальной единицы «округ».

Объекты административно-территориального устройства город Андреаполь, город Белый, город Весьегонск, город Вышний Волочек, город

Западная Двина, город Зубцов, город Кашин, город Кимры, город Красный Холм, город Лихославль, город Нелидово, город Осташков, город Ржев и город Удомля соответствуют категории территориальной единицы «город» (город окружного значения).».

## Статья 11

Внести в статью 2 закона Тверской области от 10.12.2018 № 60-ЗО «О создании и упразднении судебных участков и установлении количества мировых судей Тверской области» (с изменениями, внесенными законами Тверской области от 22.04.2019 № 15-ЗО, от 31.05.2019 № 26-ЗО, от 13.06.2019 № 33-ЗО, от 18.12.2019 № 86-ЗО, от 18.12.2019 № 87-ЗО, от 23.04.2020 № 19-ЗО, от 23.04.2020 № 20-ЗО, от 23.04.2020 № 21-ЗО, от 23.04.2020 № 22-ЗО, от 23.04.2020 № 23-ЗО, от 05.04.2021 № 17-ЗО, от 05.04.2021 № 18-ЗО, от 05.04.2021 № 19-ЗО, от 05.04.2021 № 20-ЗО, от 25.06.2021 № 39-ЗО, от 25.02.2022 № 3-ЗО, от 07.04.2022 № 8-ЗО, от 07.04.2022 № 9-ЗО, от 07.04.2022 № 10-ЗО, от 07.04.2022 № 11-ЗО, от 07.04.2022 № 12-ЗО) следующие изменения:

1) абзац десятый пункта 47 изложить в следующей редакции:

«Территория города Ржева, ограниченная с севера Муравьевским трактом, с юга - границей города Ржева;»;

2) в пункте 50:

в абзаце восьмом слова «Ржевского района» заменить словами «Ржевского муниципального округа»;

абзац двенадцатый изложить в следующей редакции:

«Деревни: Абрамково, Абрамово, Абросимиha, Азарово, Акатькино, Аксены, Акульево, Алешево, Андреевское, Анисимиha, Антипово, Антоново (бывшее сельское поселение «Успенское»), Антоново (бывшее сельское поселение «Итомля»), Анциферово, Апалево, Апукшино, Артемово, Бабенки, Байгорово, Балаши, Барыгино, Бахарово, Бахмутово, Бедрино, Блазово, Бобронниково, Бойково, Болотники, Борисово (бывшее сельское поселение «Победа»), Борисово (бывшее сельское поселение «Итомля»), Бочарово (бывшее сельское поселение «Итомля»), Бочарово (бывшее сельское поселение «Итомля»), Брехово, Бровцино, Бродниково, Букарево, Булатово, Бунегино, Бураково (бывшее сельское поселение «Победа»), Бураково (бывшее сельское поселение «Итомля»), Бургово, Бурмуcово, Бурцево, Бутово, Быхова Слобода, Варатово, Васюково, Ведомково, Веньшино, Верхний Бор, Висино, Власово, Волжское-Малахово, Воыново, Воробьево (бывшее сельское поселение «Успенское»), Воробьево (бывшее сельское поселение «Чертолино»), Вороничено, Вороново, Воронцово, Выдрино, Высоково, Галахово, Глазово, Глебово, Глестково, Глиньково, Гляденово, Гнилево, Гольшкино, Горбыль, Горенка, Горки, Горня, Городище, Горшково, Грешниково, Грибеево, Гримино, Гришино, Губино, Гузино, Гузынино, Двойня, Демкино, Денино, Деньгино, Деняшино, Дешевки, Дмитрово (бывшее

сельское поселение «Чертолино»), Дмитрово (бывшее сельское поселение «Итомля»), Добрая, Домашино, Дорки, Дружба, Дубакино, Дубровка, Дуброво (бывшее сельское поселение «Чертолино»), Дуброво (бывшее сельское поселение «Итомля»), Дулово, Дунилово, Дурнево, Дыбалово, Екимово (бывшее сельское поселение «Чертолино»), Екимово (бывшее сельское поселение «Итомля»), Ераево, Ерши, Есемово, Ефимово, Жаднево, Житинки, Жуково, Забелино, Займище, Зайцево (бывшее сельское поселение «Чертолино»), Зайцево (бывшее сельское поселение «Итомля»), Зальково, Замятино, Заречная, Зарубино, Захарово (бывшее сельское поселение «Успенское»), Захарово (бывшее сельское поселение «Есинка»), Збоево, Звягино, Зинаидово, Змины, Знаменское, Зорино, Зубово, Зуево, Ивановское, Извалино, Итомля, Каменица, Карамлино, Карпово (бывшее сельское поселение «Успенское»), Карпово (бывшее сельское поселение «Успенское»), Карпово (бывшее сельское поселение «Чертолино»), Картошино, Клешнево, Климово (бывшее сельское поселение «Итомля»), Климово (бывшее сельское поселение «Итомля»), Клины, Клипуново, Ковалево, Ковынево, Кожухово (бывшее сельское поселение «Итомля»), Кожухово (бывшее сельское поселение «Итомля»), Козицино, Кокошилово, Кокошкино, Колокольцово, Колупаево, Коммуна, Конново, Коростелево, Костерево, Котлово, Красное, Кресты, Кривая Улица, Кривцово, Кротково, Крупцово, Крутики (бывшее сельское поселение «Хорошево»), Крутики (бывшее сельское поселение «Медведево»), Кувшиново, Кудрино, Кузьмарино, Кульнево, Курово, Курьяново, Лазарево, Лаптево, Лебедево, Лебзино, Леонтьево, Лигостаево, Лукино, Лыкшино, Лыткино, Люнино, Макарово, Максаково, Малахово, Маломахово, Мануйлово, Марайка, Масленниково, Маслово, Массальское, Медведево, Мешино, Мигуново, Минино, Мининские Дворы, Мироново, Митьково, Михайлики, Михалево, Михирево, Мнякино, Мологино, Мончалово (бывшее сельское поселение «Есинка»), Мончалово (бывшее сельское поселение «Чертолино»), Мончорово, Моржово, Мохначи, Мужичево, Муравьево, Мурылево, Мясищево, Мясоедово, Мясцово (бывшее сельское поселение «Победа»), Мясцово (бывшее сельское поселение «Итомля»), Находово, Немцово, Ненаево, Нестерово, Нечаево, Никоново, Ново-Алексеевское, Новосадовая, Новые Кузнецы, Новый Рукав, Образцово, Овсянники (бывшее сельское поселение «Чертолино»), Овсянники (бывшее сельское поселение «Итомля»), Овсянники (бывшее сельское поселение «Итомля»), Овцыно, Овчинники, Озеренка, Озерецкое, Озерютино, Орехово (бывшее сельское поселение «Успенское»), Орехово (бывшее сельское поселение «Итомля»), Орсино, Осипово (бывшее сельское поселение «Победа»), Осипово (бывшее сельское поселение «Победа»), Осуйское, Павлюки, Панино, Пантюково, Папино, Парихино, Пеленичено, Переварово, Першино (бывшее сельское поселение «Успенское»), Першино (бывшее сельское поселение «Победа»), Пестриково, Петрищево, Петуново, Пирютино, Плешки, Плотниково, Плоты, Поволжье, Погорелки, Погорелово, Подлипки, Покровское, Половинино, Полунино, Поротики, Почигаево, Починки (бывшее

сельское поселение «Победа»), Починки (бывшее сельское поселение «Чертолино»), Появилово, Прасолово, Пудово, Пустошка 2-я, Пятницкое, Радюкино, Раменское, Раменье, Ратово, Редькино, Рогачево, Рогово (бывшее сельское поселение «Итомля»), Рогово (бывшее сельское поселение «Итомля»), Родинка, Рублево, Рудница, Рыково, Рязанцево, Салькино, Санталово, Сахарово, Свеклино, Свербиха, Светителево, Светлая, Свистуны, Седнево, Седниково, Семашка, Семеново, Семеновское (бывшее сельское поселение «Победа»), Семеновское (бывшее сельское поселение «Итомля»), Слобырево, Смолево, Сморщево, Соколово, Соломино, Сосновка, Станы, Старое Кузнецово, Старцево, Старые Кузнецы, Старый Рукав, Степакино, Степанцево, Стешово, Столыпина, Струйское, Сувитки, Суково, Суконцево, Сухая Орча, Сухинино, Суходол, Сухуша, Сытьково, Таблино, Тараканово (бывшее сельское поселение «Итомля»), Тараканово (бывшее сельское поселение «Итомля»), Телячье, Терешково, Тимофеево, Тихменево, Толстиково, Трехгорное, Тростино, Трубино, Трушково, Тупицино, Турбаево, Ульяновово, Усово, Федотово, Федяйково, Филатово, Филькино, Фонайлово, Фролово, Харино (бывшее сельское поселение «Победа»), Харино (бывшее сельское поселение «Чертолино»), Харино (бывшее сельское поселение «Итомля»), Харитоново, Харланово, Хватково, Холмово, Холнино, Хомутово, Хорошево, Хоршево, Хрипелево, Цузово, Чачкино, Черменино, Черново, Чертолино, Шандалово, Шарлаево, Шеломово, Шестино, Шиблино, Шипулино, Шолохово, Шпалево, Щелково, Щербинино, Щетинино, Юрятино, Юсино, Юшнево, Яковлево (бывшее сельское поселение «Чертолино»), Яковлево (бывшее сельское поселение «Итомля»).»;

абзац тринадцатый изложить в следующей редакции:

«Поселки: Есинка, Заволжский, Ильченко, Карьера, Осуга, Победа, Успенское, Чертолино.»;

дополнить новыми абзацами четырнадцатым - шестнадцатым следующего содержания:

«Село Збоево.

Станция Есиповская.

Железнодорожные станции: Муравьево, Рождественно.»;

абзац четырнадцатый считать абзацем семнадцатым.

## **Статья 12**

Внести в часть 1 статьи 2 закона Тверской области от 06.11.2019 № 69-ЗО «О внесении изменений в закон Тверской области «Об установлении границ муниципальных образований Тверской области и наделении их статусом городских округов, муниципальных округов, муниципальных районов» (с изменениями, внесенными законами Тверской области от 18.12.2019 № 86-ЗО, от 18.12.2019 № 87-ЗО, от 23.04.2020 № 19-ЗО, от 23.04.2020 № 20-ЗО, от 23.04.2020 № 21-ЗО, от 23.04.2020 № 22-ЗО, от 23.04.2020 № 23-ЗО, от 05.04.2021 № 17-ЗО, от 05.04.2021 № 18-ЗО, от

05.04.2021 № 19-ЗО, от 05.04.2021 № 20-ЗО, от 07.04.2022 № 8-ЗО, от 07.04.2022 № 9-ЗО, от 07.04.2022 № 10-ЗО, от 07.04.2022 № 11-ЗО, от 07.04.2022 № 12-ЗО) следующие изменения:

- 1) абзац третий пункта 1 признать утратившим силу;
- 2) пункт 2 дополнить абзацем следующего содержания:  
«Ржевский муниципальный округ;»;
- 3) абзац двадцать второй пункта 3 признать утратившим силу.

### **Статья 13**

Признать утратившими силу:

закон Тверской области от 28.02.2005 № 43-ЗО «Об установлении границ муниципальных образований, входящих в состав территории муниципального образования Тверской области «Ржевский район», и наделении их статусом сельского поселения»;

закон Тверской области от 13.07.2009 № 63-ЗО «О внесении изменений в закон Тверской области «Об установлении границ муниципальных образований, входящих в состав территории муниципального образования Тверской области «Ржевский район», и наделении их статусом сельского поселения» в части уточнения границ сельских поселений «Итомля» и «Победа»;

закон Тверской области от 13.07.2009 № 64-ЗО «О внесении изменений в закон Тверской области «Об установлении границ муниципальных образований, входящих в состав территории муниципального образования Тверской области «Ржевский район», и наделении их статусом сельского поселения»;

закон Тверской области от 28.03.2013 № 22-ЗО «О преобразовании муниципальных образований сельское поселение «Шолохово» Ржевского района Тверской области и сельское поселение «Итомля» Ржевского района Тверской области и внесении изменений в закон Тверской области «Об установлении границ муниципальных образований, входящих в состав территории муниципального образования Тверской области «Ржевский район», и наделении их статусом сельского поселения»;

закон Тверской области от 29.12.2016 № 93-ЗО «О внесении изменений в закон Тверской области «Об установлении границ муниципальных образований, входящих в состав территории муниципального образования Тверской области «Ржевский район», и наделении их статусом сельского поселения».

### **Статья 14**

1. Полномочия администраций Ржевского района, преобразуемых поселений прекращаются в день завершения процедуры реорганизации и (или) ликвидации юридического лица, но не ранее 1 января 2023 года.

Полномочия Контрольно-счетной палаты Ржевского района прекращаются не позднее 1 января 2023 года.

2. Полномочия, связанные с исполнением бюджетов муниципальных образований, утративших статус муниципального образования, до 1 января 2023 года осуществляются администрациями Ржевского района, преобразуемых поселений отдельно по соответствующему муниципальному образованию.

3. Составление, рассмотрение и утверждение отчетов об исполнении бюджетов муниципальных образований, утративших статус муниципального образования, за 2022 год осуществляются органами местного самоуправления Ржевского муниципального округа отдельно по каждому муниципальному образованию, а в случае если органы местного самоуправления муниципального округа не будут сформированы - органами местного самоуправления городского округа город Ржев Тверской области.

### **Статья 15**

Настоящий закон вступает в силу по истечении 10 дней со дня его официального опубликования.

Губернатор Тверской области

Тверь  
5 мая 2022 года  
№ 19-30



И.М. Руденя



*Приложение 1*

*к закону Тверской области «О преобразовании муниципальных образований Тверской области путем объединения поселений, входящих в состав территории муниципального образования Тверской области Ржевский муниципальный район, с городским округом город Ржев Тверской области и наделении городского округа город Ржев Тверской области статусом муниципального округа и внесении изменений в отдельные законы Тверской области»*

*«Приложение 5<sup>47</sup>*

*к закону Тверской области от 18.01.2005 № 4-ЗО*  
*«Об установлении границ муниципальных образований Тверской области и наделении их статусом городских округов, муниципальных округов, муниципальных районов»*

**ПЕРЕЧЕНЬ**  
населенных пунктов Ржевского муниципального округа

Наименование муниципального округа (численность населения)	Административный центр Ржевского муниципального округа	Населенные пункты в составе Ржевского муниципального округа
Ржевский муниципальный округ (65345)	г. Ржев	1. дер. Абрамково 2. дер. Абрамово 3. дер. Абросимиha 4. дер. Азарово 5. дер. Акатькино 6. дер. Аксены 7. дер. Акульево 8. дер. Алешево 9. дер. Андреевское 10. дер. Анисимиha 11. дер. Антипово 12. дер. Антоново 13. дер. Антоново 14. дер. Анциферово 15. дер. Апалево 16. дер. Апукшино 17. дер. Артемово 18. дер. Бабенки 19. дер. Байгорово 20. дер. Балаши 21. дер. Барыгино 22. дер. Бахарово 23. дер. Бахмутово

		<p>24. дер. Бедрино 25. дер. Блазново 26. дер. Бобронниково 27. дер. Бойково 28. дер. Болотники 29. дер. Борисово 30. дер. Борисово 31. дер. Бочарово 32. дер. Бочарово 33. дер. Брехово 34. дер. Бровцино 35. дер. Бродниково 36. дер. Букарево 37. дер. Булатово 38. дер. Бунегино 39. дер. Бураково 40. дер. Бураково 41. дер. Бургово 42. дер. Бурмусово 43. дер. Бурцево 44. дер. Бутово 45. дер. Быхова Слобода 46. дер. Варатово 47. дер. Васюково 48. дер. Ведомково 49. дер. Веньшино 50. дер. Верхний Бор 51. дер. Висино 52. дер. Власово 53. дер. Волжское-Малахово 54. дер. Воыново 55. дер. Воробьево 56. дер. Воробьево 57. дер. Вороничено 58. дер. Вороново 59. дер. Воронцово 60. дер. Выдрино 61. дер. Высоково 62. дер. Галахово 63. дер. Глазово 64. дер. Глебово 65. дер. Глестково 66. дер. Глиньково 67. дер. Гляденово</p>
--	--	---

		68. дер. Гнилево 69. дер. Гольшикино 70. дер. Горбыль 71. дер. Горенка 72. дер. Горки 73. дер. Горня 74. дер. Городище 75. дер. Горшково 76. дер. Грешниково 77. дер. Грибеево 78. дер. Гримино 79. дер. Гришино 80. дер. Губино 81. дер. Гузино 82. дер. Гузынино 83. дер. Двойня 84. дер. Демкино 85. дер. Денино 86. дер. Деньгино 87. дер. Деняшино 88. дер. Дешевки 89. дер. Дмитрово 90. дер. Дмитрово 91. дер. Добрая 92. дер. Домашино 93. дер. Дорки 94. дер. Дружба 95. дер. Дубакино 96. дер. Дубровка 97. дер. Дуброво 98. дер. Дуброво 99. дер. Дулово 100. дер. Дунилово 101. дер. Дурнево 102. дер. Дыбалово 103. дер. Екимово 104. дер. Екимово 105. дер. Ераево 106. дер. Ерши 107. дер. Есемово 108. пос. Есинка 109. ст. Есиповская 110. дер. Ефимово 111. дер. Жаднево
--	--	---

		112. дер. Житинки 113. дер. Жуково 114. дер. Забелино 115. пос. Заволжский 116. дер. Займище 117. дер. Зайцево 118. дер. Зайцево 119. дер. Зальково 120. дер. Замятино 121. дер. Заречная 122. дер. Зарубино 123. дер. Захарово 124. дер. Захарово 125. дер. Збоево 126. с. Збоево 127. дер. Звягино 128. дер. Зинаидово 129. дер. Змины 130. дер. Знаменское 131. дер. Зорино 132. дер. Зубово 133. дер. Зуево 134. дер. Ивановское 135. дер. Извалино 136. пос. Ильченко 137. дер. Итомля 138. дер. Каменица 139. дер. Карамлино 140. дер. Карпово 141. дер. Карпово 142. дер. Карпово 143. дер. Картошино 144. пос. Карьера 145. дер. Клешнево 146. дер. Климово 147. дер. Климово 148. дер. Клины 149. дер. Клипуново 150. дер. Ковалево 151. дер. Ковынево 152. дер. Кожухово 153. дер. Кожухово 154. дер. Козицино 155. дер. Кокошилово
--	--	--

		156. дер. Кокошкино 157. дер. Колокольцово 158. дер. Колупаево 159. дер. Коммуна 160. дер. Конново 161. дер. Коростелево 162. дер. Костерево 163. дер. Котлово 164. дер. Красное 165. дер. Кресты 166. дер. Кривая Улица 167. дер. Кривцово 168. дер. Кротково 169. дер. Крупцово 170. дер. Крутики 171. дер. Крутики 172. дер. Кувшиново 173. дер. Кудрино 174. дер. Кузьмарино 175. дер. Кульнево 176. дер. Курово 177. дер. Курьяново 178. дер. Лазарево 179. дер. Лаптево 180. дер. Лебедево 181. дер. Лебзино 182. дер. Леонтьево 183. дер. Лигостаево 184. дер. Лукино 185. дер. Лыкшино 186. дер. Лыткино 187. дер. Люнино 188. дер. Макарово 189. дер. Максаково 190. дер. Малахово 191. дер. Маломахово 192. дер. Мануйлово 193. дер. Марайка 194. дер. Масленниково 195. дер. Маслово 196. дер. Массальское 197. дер. Медведево 198. дер. Мешино 199. дер. Мигуново
--	--	--

		200. дер. Минино 201. дер. Мининские Дворы 202. дер. Мироново 203. дер. Митьково 204. дер. Михайлики 205. дер. Михалево 206. дер. Михирево 207. дер. Мнякино 208. дер. Мологино 209. дер. Мончалово 210. дер. Мончалово 211. дер. Мончорово 212. дер. Моржово 213. дер. Мохначи 214. дер. Мужичево 215. дер. Муравьево 216. ж.-д. ст. Муравьево 217. дер. Мурылево 218. дер. Мясищево 219. дер. Мясоедово 220. дер. Мяцово 221. дер. Мяцово 222. дер. Находово 223. дер. Немцово 224. дер. Ненаедово 225. дер. Нестерово 226. дер. Нечаево 227. дер. Никоново 228. дер. Ново-Алексеевское 229. дер. Новосадовая 230. дер. Новые Кузнецы 231. дер. Новый Рукав 232. дер. Образцово 233. дер. Овсянники 234. дер. Овсянники 235. дер. Овсянники 236. дер. Овцыно 237. дер. Овчинники 238. дер. Озеренка 239. дер. Озерецкое 240. дер. Озерютино 241. дер. Орехово 242. дер. Орехово 243. дер. Орсино
--	--	---

		244. дер. Осипово 245. дер. Осипово 246. пос. Осуга 247. дер. Осуйское 248. дер. Павлюки 249. дер. Панино 250. дер. Пантюково 251. дер. Папино 252. дер. Парихино 253. дер. Пеленичено 254. дер. Переварово 255. дер. Першино 256. дер. Першино 257. дер. Пестриково 258. дер. Петрищево 259. дер. Петуново 260. дер. Пирютино 261. дер. Плешки 262. дер. Плотниково 263. дер. Плоты 264. пос. Победа 265. дер. Поволжье 266. дер. Погорелки 267. дер. Погорелово 268. дер. Подлипки 269. дер. Покровское 270. дер. Половинино 271. дер. Полунино 272. дер. Поротики 273. дер. Почигаево 274. дер. Починки 275. дер. Починки 276. дер. Появилово 277. дер. Прасолово 278. дер. Пудово 279. дер. Пустошка 2-я 280. дер. Пятницкое 281. дер. Радюкино 282. дер. Раменское 283. дер. Раменье 284. дер. Ратово 285. дер. Редькино 286. г. Ржев 287. дер. Рогачево
--	--	--

		288. дер. Рогово 289. дер. Рогово 290. дер. Родинка 291. ж.-д. ст. Рождественно 292. дер. Рублево 293. дер. Рудница 294. дер. Рыково 295. дер. Рязанцево 296. дер. Салькино 297. дер. Санталово 298. дер. Сахарово 299. дер. Свеклино 300. дер. Свербиха 301. дер. Светителево 302. дер. Светлая 303. дер. Свистуны 304. дер. Седнево 305. дер. Седниково 306. дер. Семашка 307. дер. Семеново 308. дер. Семеновское 309. дер. Семеновское 310. дер. Слобырево 311. дер. Смолево 312. дер. Сморщево 313. дер. Соколово 314. дер. Соломино 315. дер. Сосновка 316. дер. Станы 317. дер. Старое Кузнецово 318. дер. Старцево 319. дер. Старые Кузнецы 320. дер. Старый Рукав 321. дер. Степакино 322. дер. Степанцево 323. дер. Стешово 324. дер. Столыпино 325. дер. Струйское 326. дер. Сувитки 327. дер. Суково 328. дер. Суконцево 329. дер. Сухая Орча 330. дер. Сухинино 331. дер. Суходол
--	--	---



		332. дер. Сухуша
		333. дер. Сытьково
		334. дер. Таблино
		335. дер. Тараканово
		336. дер. Тараканово
		337. дер. Телячье
		338. дер. Терешково
		339. дер. Тимофеево
		340. дер. Тихменево
		341. дер. Толстиково
		342. дер. Трехгорное
		343. дер. Тростино
		344. дер. Трубино
		345. дер. Трушково
		346. дер. Тупицино
		347. дер. Турбаево
		348. дер. Ульяновково
		349. дер. Усово
		350. пос. Успенское
		351. дер. Федотово
		352. дер. Федяйково
		353. дер. Филатово
		354. дер. Филькино
		355. дер. Фонайлово
		356. дер. Фролово
		357. дер. Харино
		358. дер. Харино
		359. дер. Харино
		360. дер. Харитоново
		361. дер. Харланово
		362. дер. Хватково
		363. дер. Холмово
		364. дер. Холнино
		365. дер. Хомутово
		366. дер. Хорошево
		367. дер. Хоршево
		368. дер. Хрипелево
		369. дер. Цузово
		370. дер. Чачкино
		371. дер. Черменино
		372. дер. Черново
		373. дер. Чертолино
		374. пос. Чертолино
		375. дер. Шандалово

		376. дер. Шарлаево 377. дер. Шеломово 378. дер. Шестино 379. дер. Шиблино 380. дер. Шипулино 381. дер. Шолохово 382. дер. Шпалево 383. дер. Щелково 384. дер. Щербинино 385. дер. Щетинино 386. дер. Юрятино 387. дер. Юсино 388. дер. Юшнево 389. дер. Яковлево 390. дер. Яковлево
--	--	---

».

*Приложение 2*

*к закону Тверской области «О преобразовании муниципальных образований Тверской области путем объединения поселений, входящих в состав территории муниципального образования Тверской области Ржевский муниципальный район, с городским округом город Ржев Тверской области и наделении городского округа город Ржев Тверской области статусом муниципального округа и внесении изменений в отдельные законы Тверской области»*

*«Приложение 5<sup>48</sup>*

*к закону Тверской области от 18.01.2005 № 4-ЗО*  
*«Об установлении границ муниципальных образований Тверской области и наделении их статусом городских округов, муниципальных округов, муниципальных районов»*

## **1. Описание границ**

### **Описание границы между муниципальными образованиями Тверской области Ржевский муниципальный округ и Селижаровский муниципальный округ от узловой точки № 105 до узловой точки № 106**

Граница между муниципальными образованиями Тверской области Ржевский муниципальный округ и Селижаровский муниципальный округ начинается от узловой точки № 105, расположенной на стыке границ муниципальных образований Тверской области Оленинский муниципальный округ, Ржевский муниципальный округ и Селижаровский муниципальный округ, с географическими координатами (далее также - координаты)  $56^{\circ}31'12''$  северной широты и  $33^{\circ}37'49''$  восточной долготы.

От этой узловой точки граница проходит далее на северо-восток до точки № 2689 с координатами  $56^{\circ}31'33''$  северной широты и  $33^{\circ}38'13''$  восточной долготы, далее - на юго-восток до точки № 2692 с координатами  $56^{\circ}31'13''$  северной широты и  $33^{\circ}40'04''$  восточной долготы, далее - на север до точки № 2696 с координатами  $56^{\circ}31'58''$  северной широты и  $33^{\circ}40'06''$  восточной долготы, далее - на северо-запад до точки № 2697 с координатами  $56^{\circ}32'04''$  северной широты и  $33^{\circ}39'27''$  восточной долготы, далее - на северо-восток до точки № 2698 с координатами  $56^{\circ}32'47''$  северной широты и  $33^{\circ}39'34''$  восточной долготы, далее - на юго-восток до точки № 2724 с координатами  $56^{\circ}32'10''$  северной широты и  $33^{\circ}41'22''$  восточной долготы, далее - на северо-восток до точки № 2729 с координатами  $56^{\circ}33'05''$  северной широты и  $33^{\circ}41'35''$  восточной долготы, далее - на северо-запад до точки № 2730 с координатами  $56^{\circ}33'17''$  северной широты и  $33^{\circ}40'59''$  восточной долготы, далее - на северо-восток до точки № 1 с координатами  $56^{\circ}34'49''$  северной широты и  $33^{\circ}42'37''$  восточной долготы, далее - на юго-восток до точки № 94 с координатами  $56^{\circ}34'17''$  северной широты и  $33^{\circ}43'21''$  восточной долготы, далее - на северо-восток до точки № 109 с координатами  $56^{\circ}18'05''$  северной широты и  $34^{\circ}49'32''$  восточной долготы, далее - на юго-восток до

точки № 114 с координатами 56°34'48" северной широты и 33°45'39" восточной долготы, далее - на северо-восток до точки № 124 с координатами 56°35'13" северной широты и 33°45'42" восточной долготы, далее - на северо-восток до точки № 138 с координатами 56°35'28" северной широты и 33°47'31" восточной долготы, далее - на юго-восток до точки № 149 с координатами 56°34'57" северной широты и 33°48'57" восточной долготы, далее - на северо-восток до точки № 173 с координатами 56°35'37" северной широты и 33°52'43" восточной долготы, далее - на северо-запад до точки № 181 с координатами 56°36'34" северной широты и 33°51'51" восточной долготы, далее - на северо-восток до точки № 217 с координатами 56°37'45" северной широты и 33°53'55" восточной долготы, далее - на северо-запад до точки № 226 с координатами 56°37'59" северной широты и 33°53'09" восточной долготы, далее - на северо-восток до точки № 261 с координатами 56°38'58" северной широты и 33°54'05" восточной долготы, далее - на юго-восток до точки № 290 с координатами 56°38'44" северной широты и 33°55'43" восточной долготы, далее - на северо-восток до узловой точки № 106 с координатами 56°39'49" северной широты и 33°59'54" восточной долготы, находящейся на стыке границ муниципальных образований Тверской области Ржевский муниципальный округ, Селижаровский муниципальный округ и Старицкий муниципальный округ.

**Описание границы между муниципальными образованиями  
Тверской области Ржевский муниципальный округ и Старицкий  
муниципальный округ от узловой точки № 106 до узловой точки № 109**

Граница между муниципальными образованиями Тверской области Ржевский муниципальный округ и Старицкий муниципальный округ начинается от узловой точки № 106, расположенной на стыке границ муниципальных образований Тверской области Старицкий муниципальный округ, Ржевский муниципальный округ и Селижаровский муниципальный округ, с географическими координатами 56°39'49" северной широты и 33°59'54" восточной долготы.

От этой узловой точки граница проходит далее на юго-восток до точки № 308 с координатами 56°38'53" северной широты и 34°00'40" восточной долготы, далее - на юго-запад до точки № 312 с координатами 56°38'20" северной широты и 33°59'53" восточной долготы, далее - на юго-восток до точки № 316 с координатами 56°37'52" северной широты и 34°00'35" восточной долготы, далее - на восток до точки № 322 с координатами 56°37'53" северной широты и 34°02'53" восточной долготы, далее - на юго-запад до точки № 324 с координатами 56°37'35" северной широты и 34°02'31" восточной долготы, далее - на юго-восток до точки № 329 с координатами 56°37'32" северной широты и 34°03'48" восточной долготы, далее - на северо-восток до точки № 330 с координатами 56°38'15" северной широты и 34°03'52" восточной долготы, далее - на юго-восток до точки № 331 с координатами 56°38'11" северной широты и 34°04'32" восточной долготы, далее - на северо-



56°24'50" северной широты и 34°37'15" восточной долготы, далее - на юго-восток до точки № 534 с координатами 56°24'26" северной широты и 34°37'48" восточной долготы, далее - на восток до точки № 537 с координатами 56°24'27" северной широты и 34°39'50" восточной долготы, далее - на юго-восток до точки № 540 с координатами 56°23'15" северной широты и 34°40'28" восточной долготы, далее - на юго-восток до точки № 545 с координатами 56°23'08" северной широты и 34°41'52" восточной долготы, далее - на юго-запад до точки № 551 с координатами 56°22'20" северной широты и 34°41'30" восточной долготы, далее - на юго-восток до точки № 552 с координатами 56°22'18" северной широты и 34°42'42" восточной долготы, далее - на северо-запад до точки № 553 с координатами 56°23'52" северной широты и 34°42'27" восточной долготы, далее - на северо-восток до точки № 560 с координатами 56°24'06" северной широты и 34°44'37" восточной долготы, далее - на юго-восток до точки № 568 с координатами 56°23'14" северной широты и 34°45'06" восточной долготы, далее - на юго-запад до точки № 577 с координатами 56°22'54" северной широты и 34°43'32" восточной долготы, далее - на юго-восток до точки № 619 с координатами 56°18'25" северной широты и 34°47'13" восточной долготы, далее - на северо-восток до точки № 655 с координатами 56°19'20" северной широты и 34°49'16" восточной долготы, далее - на юго-восток до точки № 692 с координатами 56°18'35" северной широты и 34°50'14" восточной долготы, далее - на юго-запад до узловой точки № 109 с координатами 56°18'05" северной широты и 34°49'32" восточной долготы, находящейся на стыке границ муниципальных образований Тверской области Ржевский муниципальный округ, Старицкий муниципальный округ и Зубцовский муниципальный округ.

**Описание границы между муниципальными образованиями  
Тверской области Ржевский муниципальный округ и Зубцовский  
муниципальный округ от узловой точки № 109 до узловой точки № 127**

Граница между муниципальными образованиями Тверской области Ржевский муниципальный округ и Зубцовский муниципальный округ начинается от узловой точки № 109, находящейся на стыке границ муниципальных образований Тверской области Ржевский муниципальный округ, Зубцовский муниципальный округ и Старицкий муниципальный округ, с географическими координатами 56°18'05" северной широты и 34°49'32" восточной долготы.

От этой узловой точки граница проходит далее на юго-запад до точки № 716 с координатами 56°17'28" северной широты и 34°48'36" восточной долготы, далее - на юго-восток до точки № 724 с координатами 56°17'04" северной широты и 34°50'12" восточной долготы, далее - на юго-запад до точки № 748 с координатами 56°14'34" северной широты и 34°49'18" восточной долготы, далее - на северо-запад до точки № 764 с координатами 56°15'14" северной широты и 34°46'36" восточной долготы, далее - на юго-

запад до точки № 814 с координатами 56°14'35" северной широты и 34°44'58" восточной долготы, далее - на северо-запад до точки № 913 с координатами 56°15'26" северной широты и 34°44'31" восточной долготы, далее - на северо-восток до точки № 919 с координатами 56°16'22" северной широты и 34°45'02" восточной долготы, далее - на северо-запад до точки № 926 с координатами 56°16'25" северной широты и 34°44'11" восточной долготы, далее - на северо-запад до точки № 951 с координатами 56°18'27" северной широты и 34°43'44" восточной долготы, далее - на юго-запад до точки № 972 с координатами 56°18'08" северной широты и 34°40'49" восточной долготы, далее - на северо-запад до точки № 978 с координатами 56°18'25" северной широты и 34°40'30" восточной долготы, далее - на юго-запад до точки № 993 с координатами 56°18'06" северной широты и 34°39'07" восточной долготы, далее - на северо-запад до точки № 995 с координатами 56°18'30" северной широты и 34°37'39" восточной долготы, далее - на юго-запад до точки № 1033 с координатами 56°15'14" северной широты и 34°29'05" восточной долготы, далее - на юго-запад до точки № 1230 с координатами 56°11'55" северной широты и 34°27'38" восточной долготы, далее - на юго-запад до точки № 1240 с координатами 56°10'30" северной широты и 34°25'13" восточной долготы, далее - на северо-запад до точки № 1255 с координатами 56°10'56" северной широты и 34°23'05" восточной долготы, далее - на юго-запад до точки № 1259 с координатами 56°10'21" северной широты и 34°22'28" восточной долготы, далее - на юго-восток до точки № 1266 с координатами 56°09'46" северной широты и 34°23'01" восточной долготы, далее - на юго-запад до точки № 1272 с координатами 56°09'40" северной широты и 34°21'31" восточной долготы, далее - на юго-восток до точки № 1282 с координатами 56°08'34" северной широты и 34°21'52" восточной долготы, далее - на юго-запад до точки № 1317 с координатами 56°07'10" северной широты и 34°18'41" восточной долготы, далее - на юго-восток до точки № 1321 с координатами 56°05'10" северной широты и 34°19'49" восточной долготы, далее - на северо-восток до точки № 1325 с координатами 56°05'53" северной широты и 34°20'09" восточной долготы, далее - на юго-восток до точки № 1328 с координатами 56°05'32" северной широты и 34°20'44" восточной долготы, далее - на юго-запад до точки № 1332 с координатами 56°02'59" северной широты и 34°19'54" восточной долготы, далее - на юго-восток до узловой точки № 127 с координатами 56°01'23" северной широты и 34°22'33" восточной долготы, находящейся на стыке границ муниципальных образований Тверской области Ржевский муниципальный округ, Зубцовский муниципальный округ и муниципального образования «Сычевский район» Смоленской области.

**Описание границы между муниципальным образованием  
Тверской области Ржевский муниципальный округ и «Сычевский  
район» Смоленской области от узловой точки № 127  
до узловой точки № 130**

Граница между муниципальным образованием Тверской области Ржевский муниципальный округ и муниципальным образованием «Сычевский район» Смоленской области начинается от узловой точки № 127, находящейся на стыке границ муниципальных образований Тверской области Ржевский муниципальный округ, Зубцовский муниципальный округ и муниципального образования «Сычевский район» Смоленской области, с географическими координатами 56°01'23" северной широты и 34°22'33" восточной долготы.

От этой узловой точки граница проходит далее на юго-запад до точки № 1345 с координатами 56°00'53" северной широты и 34°21'54" восточной долготы, далее - на юго-запад до точки № 1361 с координатами 56°00'47" северной широты и 34°20'18" восточной долготы, далее - на юго-запад до точки № 1380 с координатами 55°59'42" северной широты и 34°19'29" восточной долготы, далее - на северо-запад до точки № 1396 с координатами 55°59'54" северной широты и 34°18'14" восточной долготы, далее - на северо-запад до точки № 1429 с координатами 56°01'07" северной широты и 34°17'36" восточной долготы, далее - на северо-запад до точки № 1442 с координатами 56°01'34" северной широты и 34°15'59" восточной долготы, далее - на юго-запад до точки № 1462 с координатами 56°00'60" северной широты и 34°15'09" восточной долготы, далее - на северо-запад до точки № 1479 с координатами 56°01'32" северной широты и 34°15'03" восточной долготы, далее - на северо-запад до точки № 1505 с координатами 56°01'58" северной широты и 34°13'37" восточной долготы, далее - на северо-восток до точки № 1519 с координатами 56°02'25" северной широты и 34°14'13" восточной долготы, далее - на юго-запад до точки № 1535 с координатами 56°02'08" северной широты и 34°13'05" восточной долготы, далее - на северо-запад до точки № 1548 с координатами 56°02'21" северной широты и 34°12'21" восточной долготы, далее - на северо-восток до точки № 1549 с координатами 56°03'08" северной широты и 34°12'41" восточной долготы, далее - на северо-запад до точки № 1579 с координатами 56°03'48" северной широты и 34°09'44" восточной долготы, далее - на юго-запад до точки № 1597 с координатами 56°01'40" северной широты и 34°05'17" восточной долготы, далее - на северо-запад до точки № 1606 с координатами 56°02'51" северной широты и 34°01'04" восточной долготы, далее - на юго-запад до точки № 1608 с координатами 56°02'27" северной широты и 34°00'03" восточной долготы, далее - на северо-запад до точки № 1614 с координатами 56°03'11" северной широты и 33°55'43" восточной долготы, далее - на северо-восток до точки № 1615 с координатами 56°03'39" северной широты и 33°56'13" восточной долготы, далее - на северо-запад до узловой точки № 130 с координатами 56°03'59" северной широты и 33°55'17" восточной долготы, находящейся на стыке границ муниципальных образований Тверской области Ржевский муниципальный округ, Оленинский муниципальный округ и муниципального образования «Сычевский район» Смоленской области.



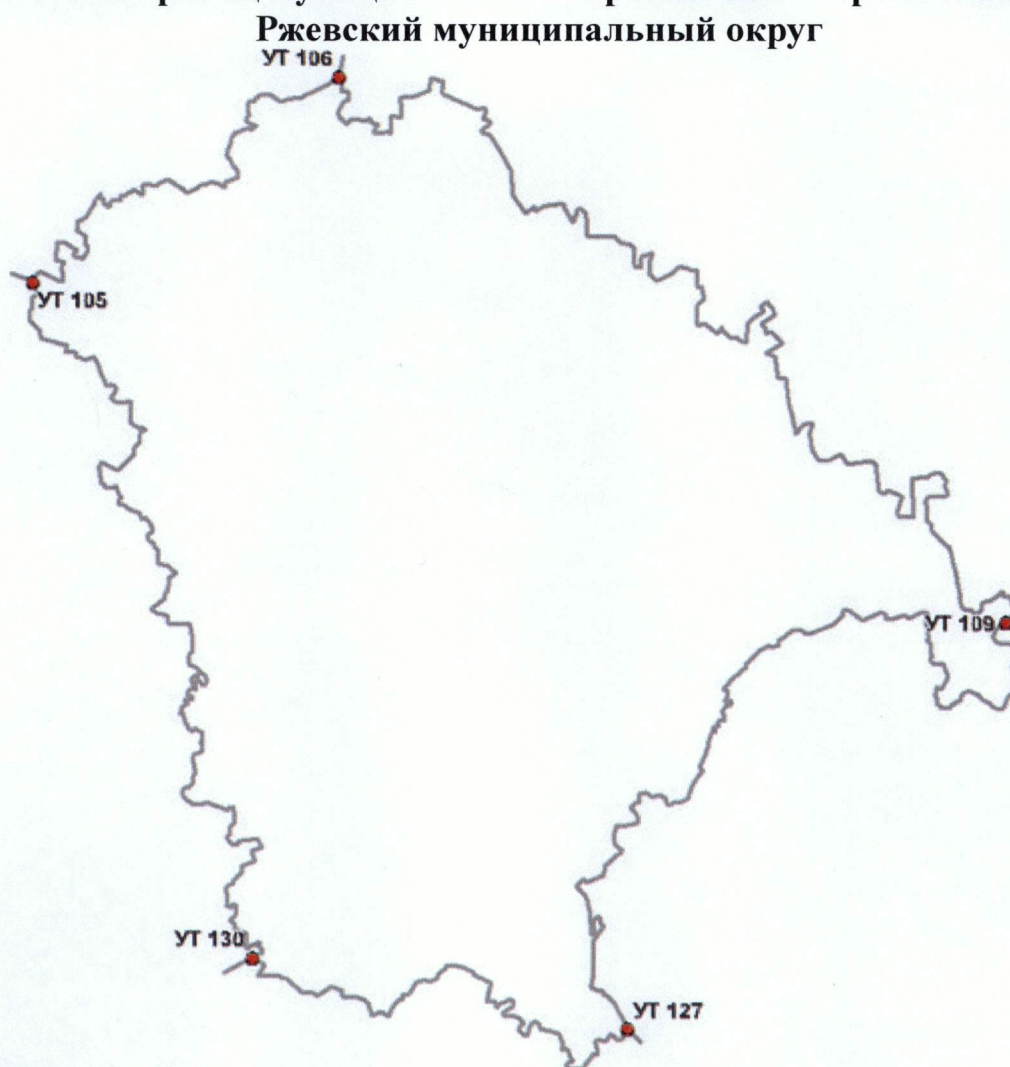
**Описание границы между муниципальными образованиями  
Тверской области Ржевский муниципальный округ и Оленинский  
муниципальный округ от узловой точки № 130 до узловой точки № 105**

Граница между муниципальными образованиями Тверской области Ржевский муниципальный округ и Оленинский муниципальный округ начинается от узловой точки № 130, находящейся на стыке границ муниципальных образований Тверской области Ржевский муниципальный округ, Оленинский муниципальный округ и муниципального образования «Сычевский район» Смоленской области, с координатами 56°03'59" северной широты и 33°55'17" восточной долготы.

От этой узловой точки граница проходит далее на северо-восток до точки № 1671 с координатами 56°04'34" северной широты и 33°55'54" восточной долготы, далее - на юго-запад до точки № 1690 с координатами 56°04'18" северной широты и 33°55'04" восточной долготы, далее - на северо-запад до точки № 1706 с координатами 56°05'29" северной широты и 33°53'35" восточной долготы, далее - на северо-восток до точки № 1721 с координатами 56°06'07" северной широты и 33°53'56" восточной долготы, далее - на запад до точки № 1761 с координатами 56°06'06" северной широты и 33°53'22" восточной долготы, далее - на северо-восток до точки № 1772 с координатами 56°07'41" северной широты и 33°54'21" восточной долготы, далее - на северо-восток до точки № 1773 с координатами 56°07'54" северной широты и 33°55'19" восточной долготы, далее - на северо-восток до точки № 1779 с координатами 56°08'49" северной широты и 33°55'29" восточной долготы, далее - на юго-запад до точки № 1785 с координатами 56°08'32" северной широты и 33°53'44" восточной долготы, далее - на север до точки № 1797 с координатами 56°10'04" северной широты и 33°53'40" восточной долготы, далее - на северо-запад до точки № 1805 с координатами 56°10'27" северной широты и 33°49'56" восточной долготы, далее - на северо-восток до точки № 1829 с координатами 56°13'04" северной широты и 33°51'17" восточной долготы, далее - на северо-запад до точки № 1890 с координатами 56°13'54" северной широты и 33°49'40" восточной долготы, далее - на северо-восток до точки № 2241 с координатами 56°15'19" северной широты и 33°50'33" восточной долготы, далее - на юго-восток до точки № 2347 с координатами 56°15'09" северной широты и 33°51'32" восточной долготы, далее - на северо-запад до точки № 2387 с координатами 56°15'50" северной широты и 33°50'12" восточной долготы, далее - на север до точки № 2407 с координатами 56°17'25" северной широты и 33°50'11" восточной долготы, далее - на запад до точки № 2409 с координатами 56°17'26" северной широты и 33°48'30" восточной долготы, далее - на северо-запад до точки № 2410 с координатами 56°17'46" северной широты и 33°48'27" восточной долготы, далее - на северо-запад до точки № 2417 с координатами 56°18'01" северной широты и 33°47'18" восточной долготы, далее - на северо-восток до точки № 2457 с координатами 56°19'30" северной широты и 33°48'59" восточной долготы, далее - на северо-

запад до точки № 2461 с координатами 56°19'52" северной широты и 33°47'40" восточной долготы, далее - на северо-запад до точки № 2478 с координатами 56°21'02" северной широты и 33°46'53" восточной долготы, далее - на северо-запад до точки № 2507 с координатами 56°21'41" северной широты и 33°46'40" восточной долготы, далее - на северо-запад до точки № 2541 с координатами 56°22'57" северной широты и 33°44'23" восточной долготы, далее - на юго-запад до точки № 2549 с координатами 56°22'53" северной широты и 33°43'38" восточной долготы, далее - на северо-запад до точки № 2558 с координатами 56°23'53" северной широты и 33°43'19" восточной долготы, далее - на юго-восток до точки № 2559 с координатами 56°23'35" северной широты и 33°44'28" восточной долготы, далее - на северо-восток до точки № 2571 с координатами 56°25'16" северной широты и 33°46'26" восточной долготы, далее - на северо-запад до точки № 2584 с координатами 56°26'23" северной широты и 33°45'14" восточной долготы, далее - на северо-запад до точки № 2618 с координатами 56°26'34" северной широты и 33°43'52" восточной долготы, далее - на северо-восток до точки № 2622 с координатами 56°26'57" северной широты и 33°44'11" восточной долготы, далее - на северо-запад до точки № 2660 с координатами 56°28'11" северной широты и 33°42'28" восточной долготы, далее - на северо-запад до точки № 2680 с координатами 56°29'35" северной широты и 33°37'41" восточной долготы, далее - на северо-восток до узловой точки № 105 с координатами 56°31'12" северной широты и 33°37'49" восточной долготы, расположенной на стыке границ муниципальных образований Тверской области Оленинский муниципальный округ, Ржевский муниципальный округ и Селижаровский муниципальный округ.

## 2. Схема границ муниципального образования Тверской области



### Описание смежеств:

- от УТ 105 до УТ 106 – граница с муниципальным образованием Тверской области Селижаровский муниципальный округ
- от УТ 106 до УТ 109 – граница с муниципальным образованием Тверской области Старицкий муниципальный округ
- от УТ 109 до УТ 127 – граница с муниципальным образованием Тверской области Зубцовский муниципальный округ
- от УТ 127 до УТ 130 – граница со Смоленской областью (муниципальное образование «Сычевский район»)
- от УТ 130 до УТ 105 – граница с муниципальным образованием Тверской области Оленинский муниципальный округ

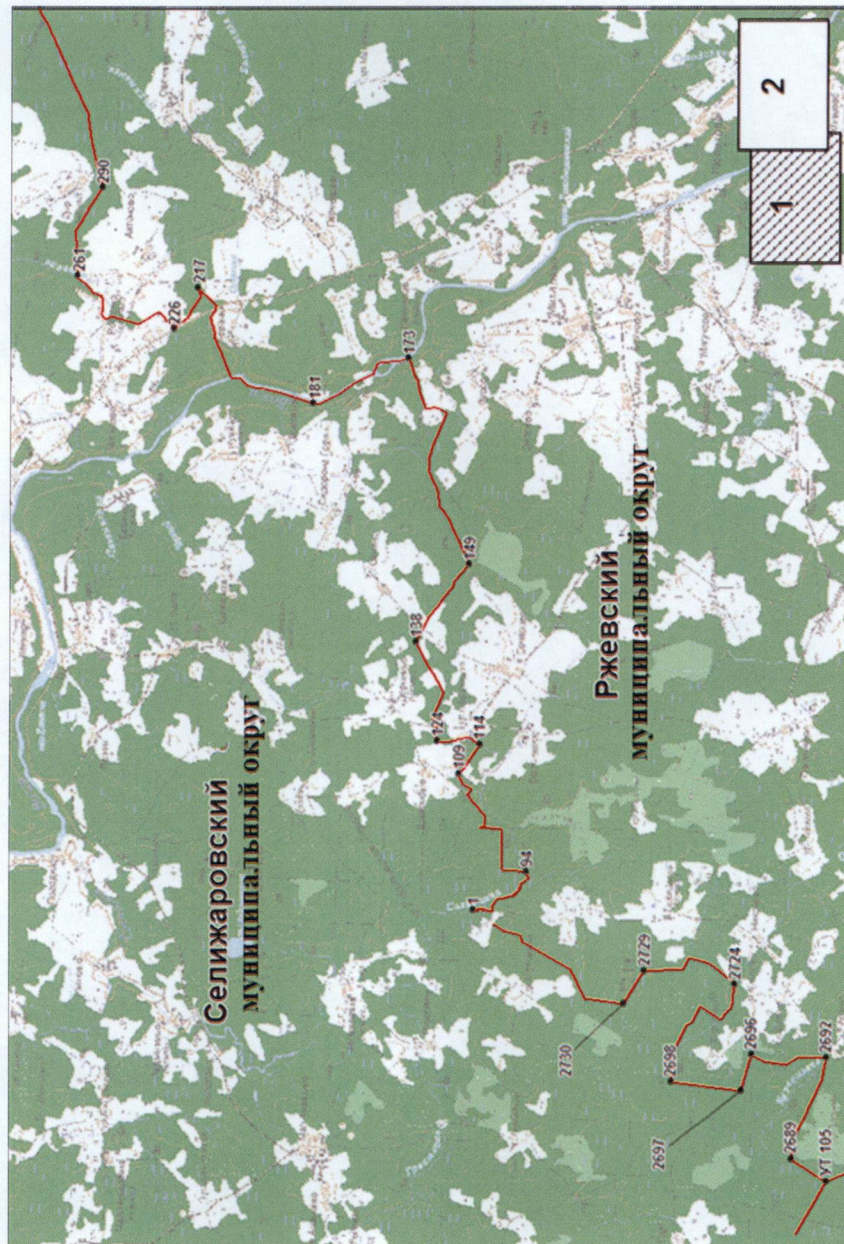
### Условные обозначения:

- граница муниципального образования
- УТ 105 узловая точка границы муниципального образования и ее номер



### 3. Схема прохождения границы муниципального образования Тверской области Ржевский муниципальный округ

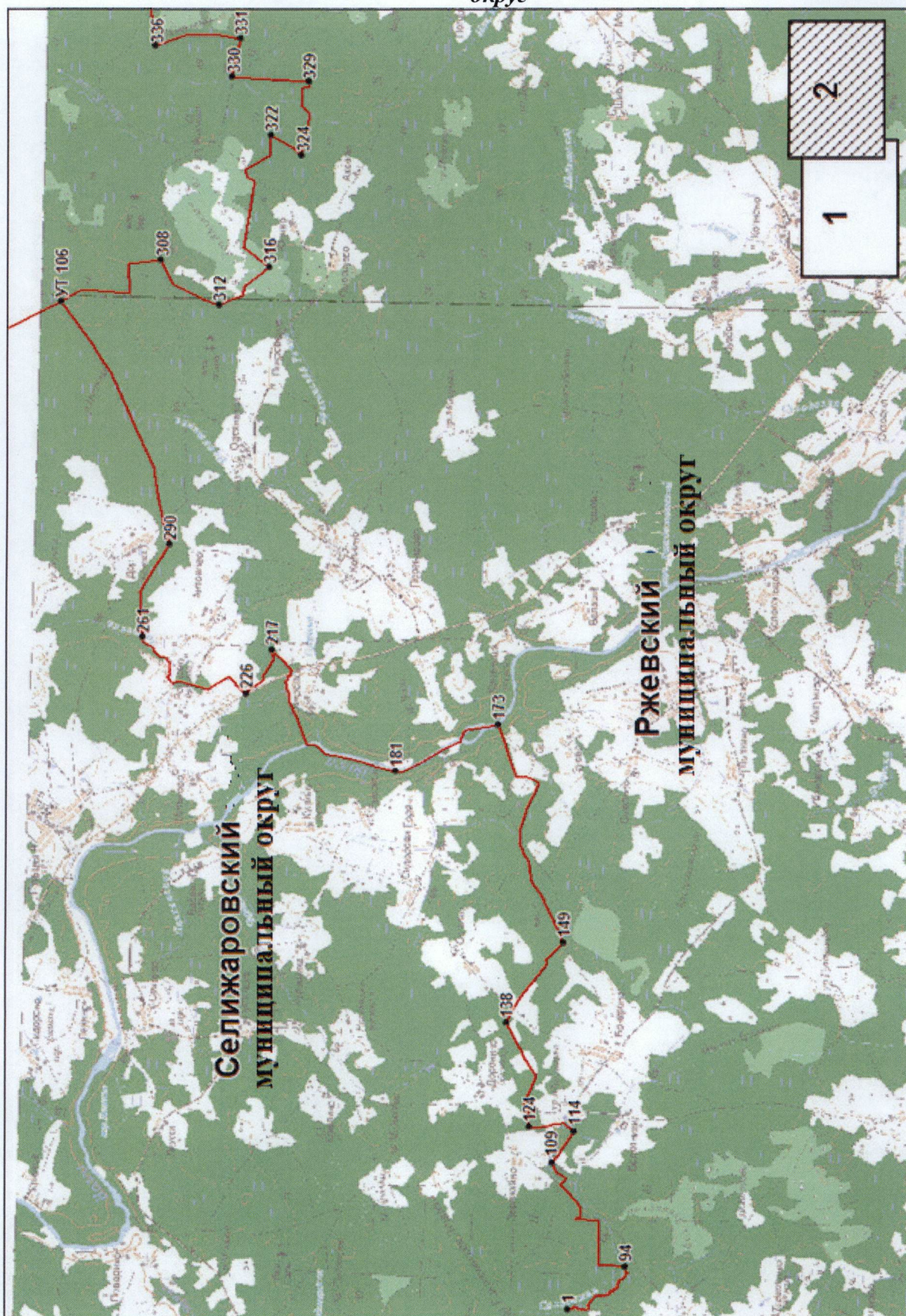
*Схема прохождения границы между муниципальными образованиями Тверской области Ржевский муниципальный округ и Селижаровский муниципальный округ*



Масштаб 1:100 000



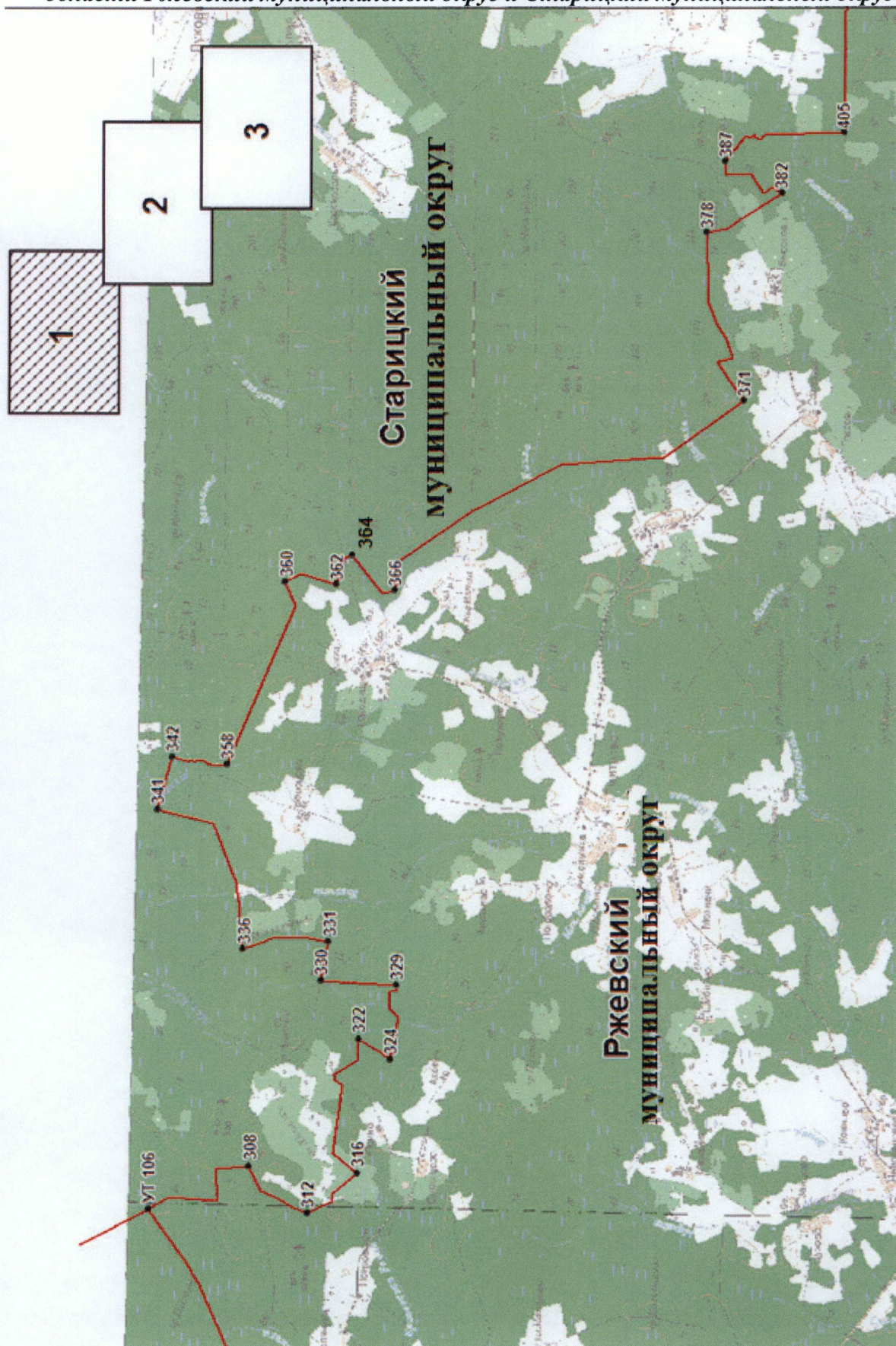
*Схема прохождения границы между муниципальными образованиями Тверской области Ржевский муниципальный округ и Селижаровский муниципальный округ*



Масштаб 1:100 000



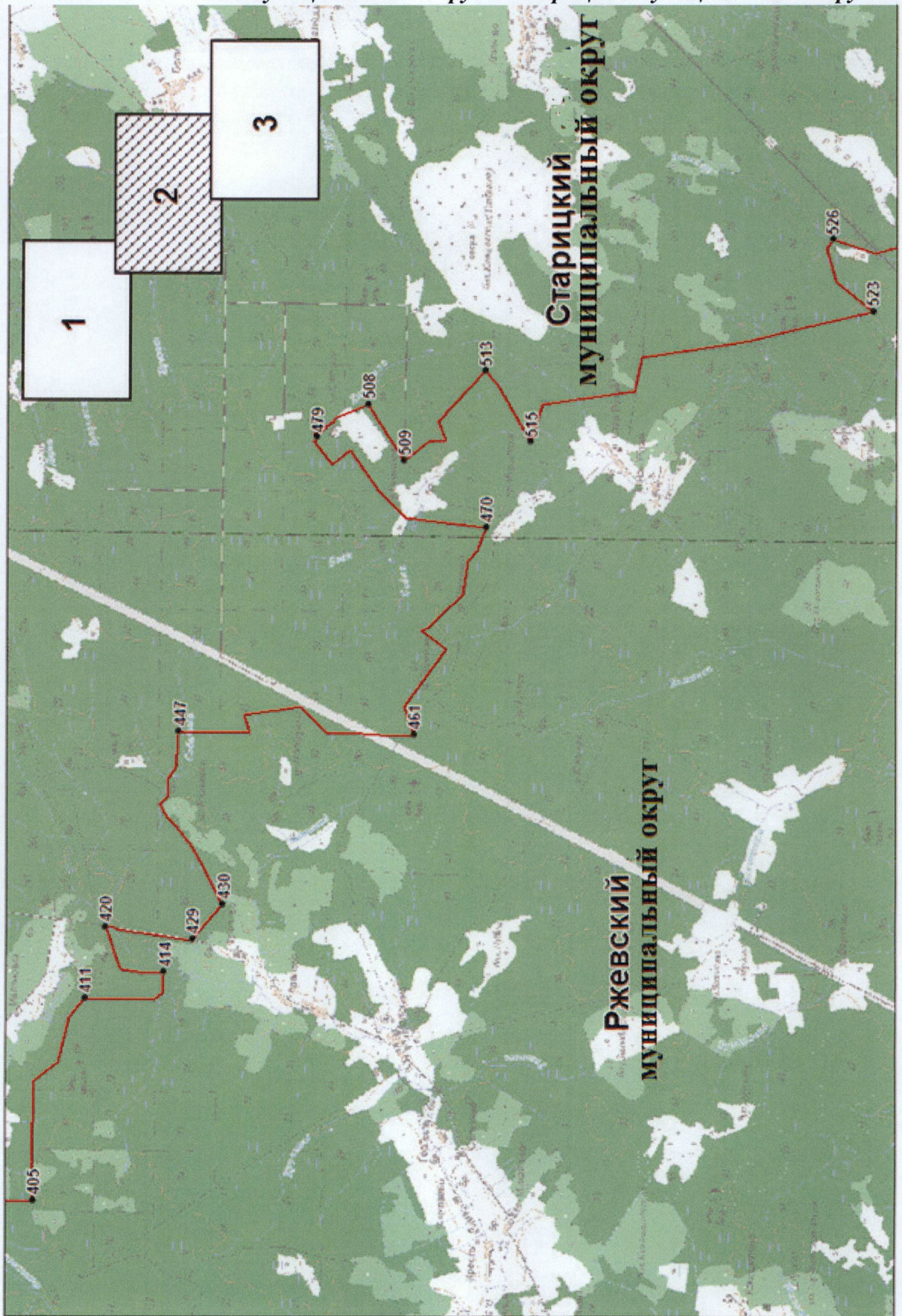
Схема прохождения границы между муниципальными образованиями Тверской области Ржевский муниципальный округ и Старицкий муниципальный округ



Масштаб 1:100 000



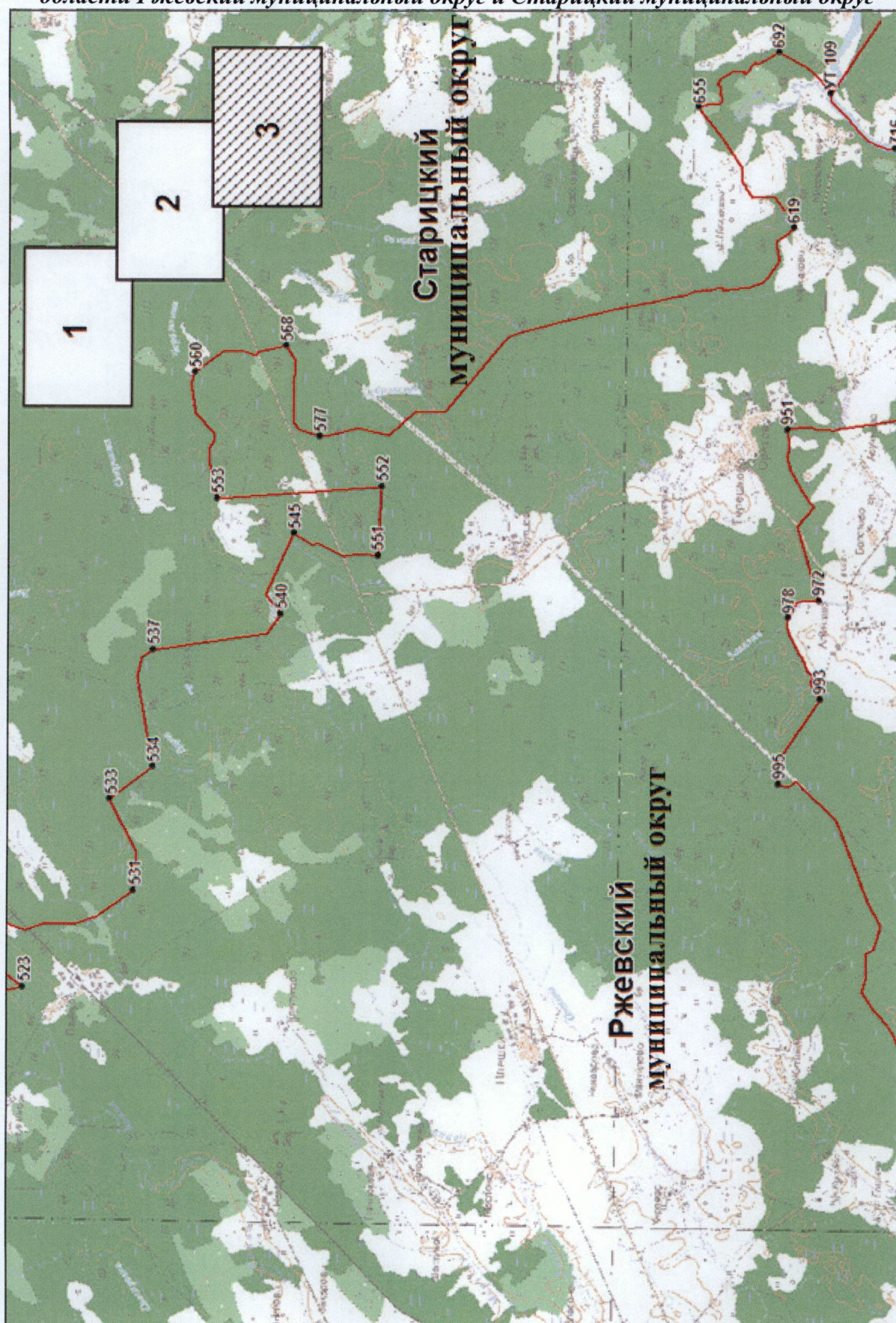
Схема прохождения границы между муниципальными образованиями Тверской области Ржевский муниципальный округ и Старицкий муниципальный округ



Масштаб 1:100 000



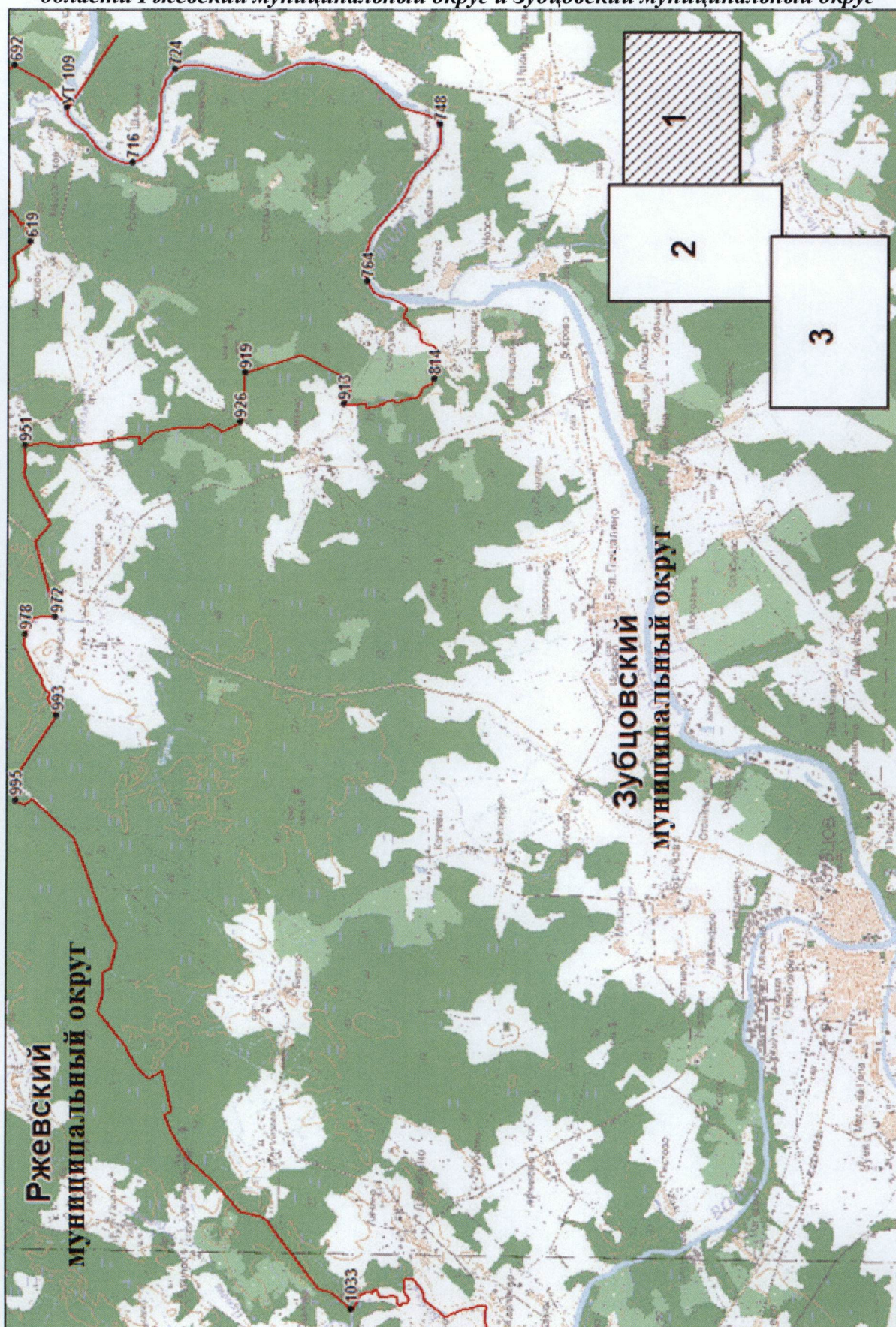
*Схема прохождения границы между муниципальными образованиями Тверской области Ржевский муниципальный округ и Старицкий муниципальный округ*



Масштаб 1:100 000



*Схема прохождения границы между муниципальными образованиями Тверской области Ржевский муниципальный округ и Зубцовский муниципальный округ*



Масштаб 1:100 000

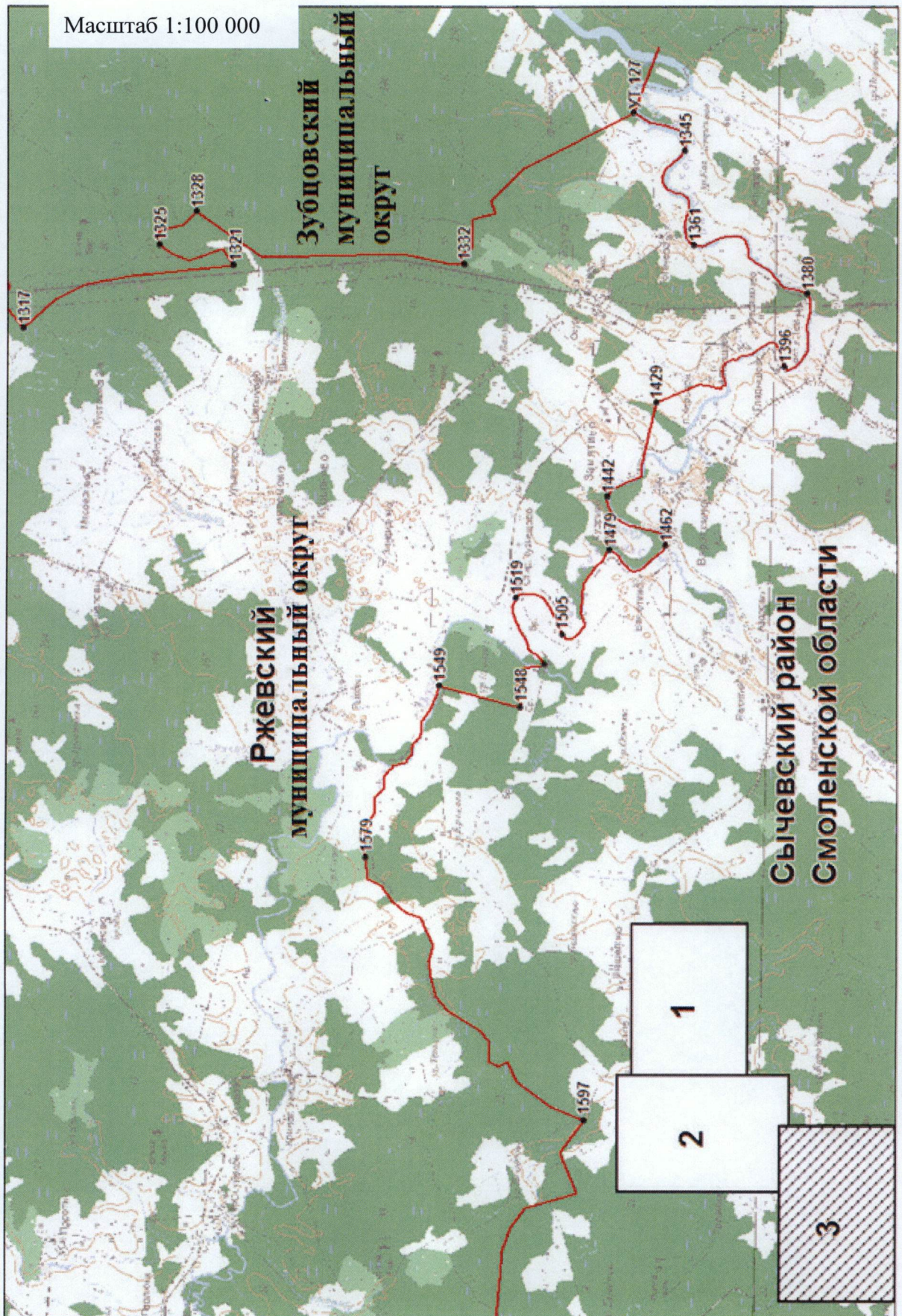


*Схема прохождения границы между муниципальными образованиями Тверской области Ржевский муниципальный округ и Зубцовский муниципальный округ*





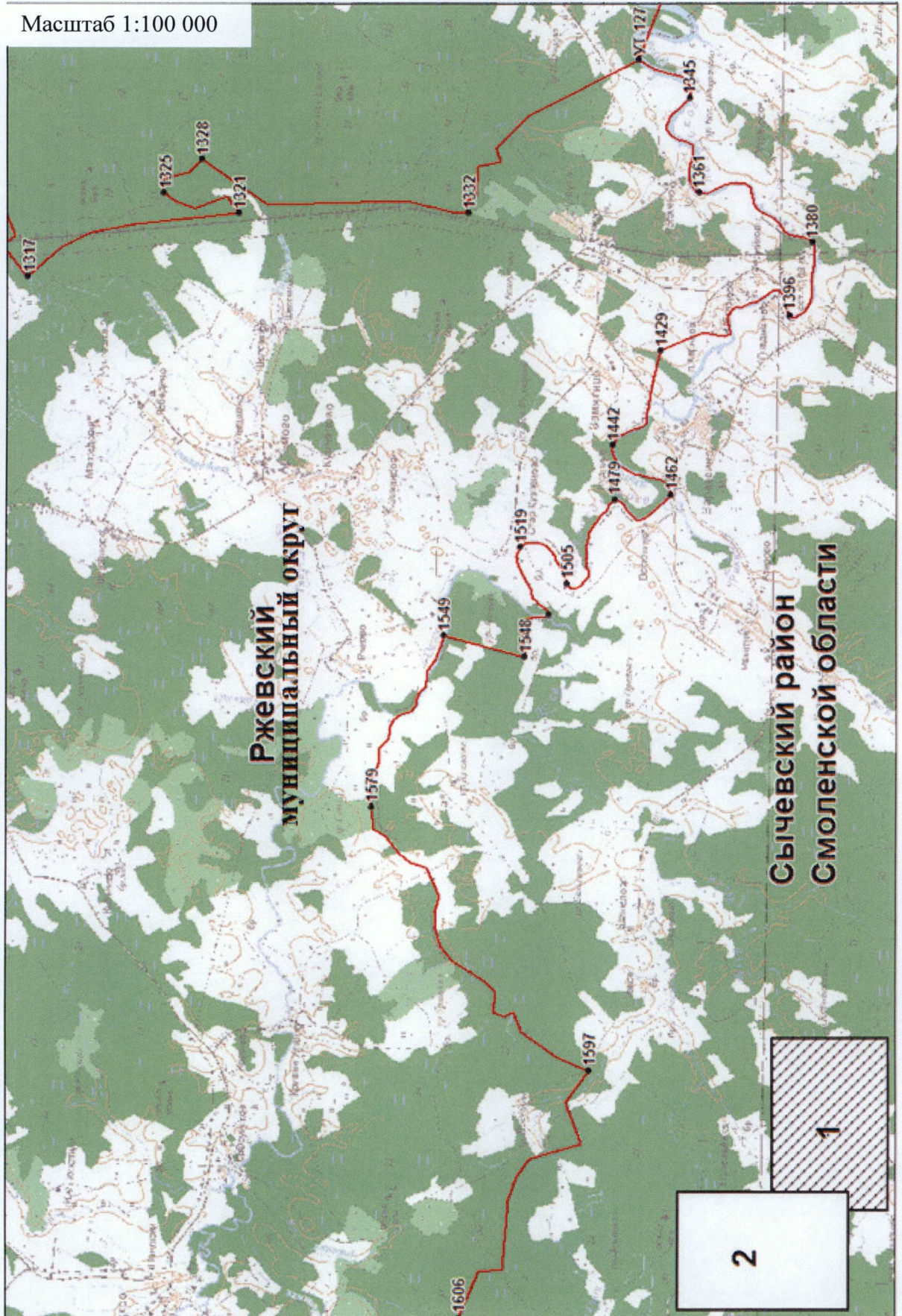
Схема прохождения границы между муниципальными образованиями Тверской области Ржевский муниципальный округ и Зубцовский муниципальный округ





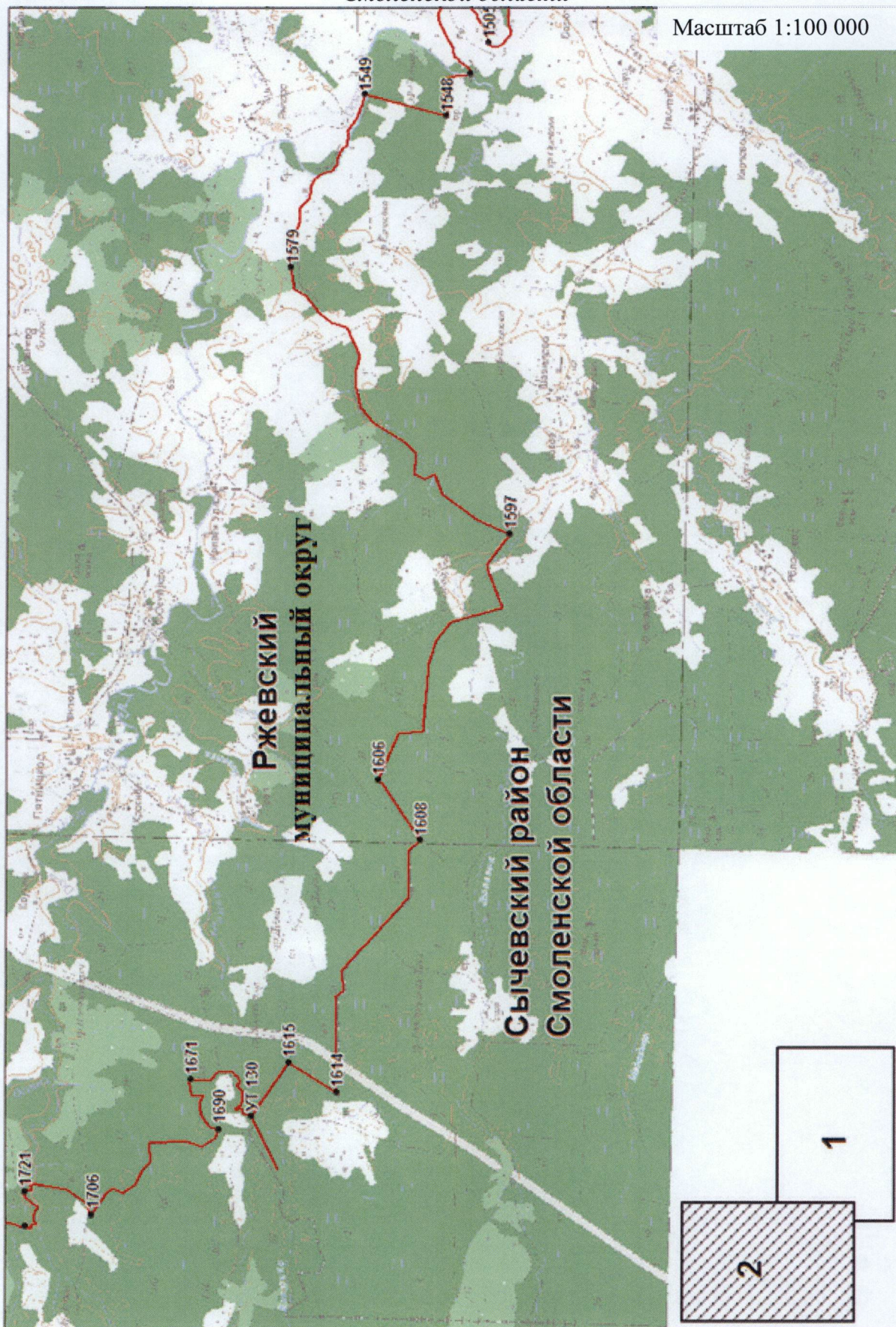
**Схема прохождения границы между муниципальным образованием Тверской области  
Ржевский муниципальный округ и муниципальным образованием «Сычевский район»  
Смоленской области**

Масштаб 1:100 000





*Схема прохождения границы между муниципальным образованием Тверской области  
Ржевский муниципальный округ и муниципальным образованием «Сычевский район»  
Смоленской области*





*Схема прохождения границы между муниципальными образованиями Тверской области Ржевский муниципальный округ и Оленинский муниципальный округ*

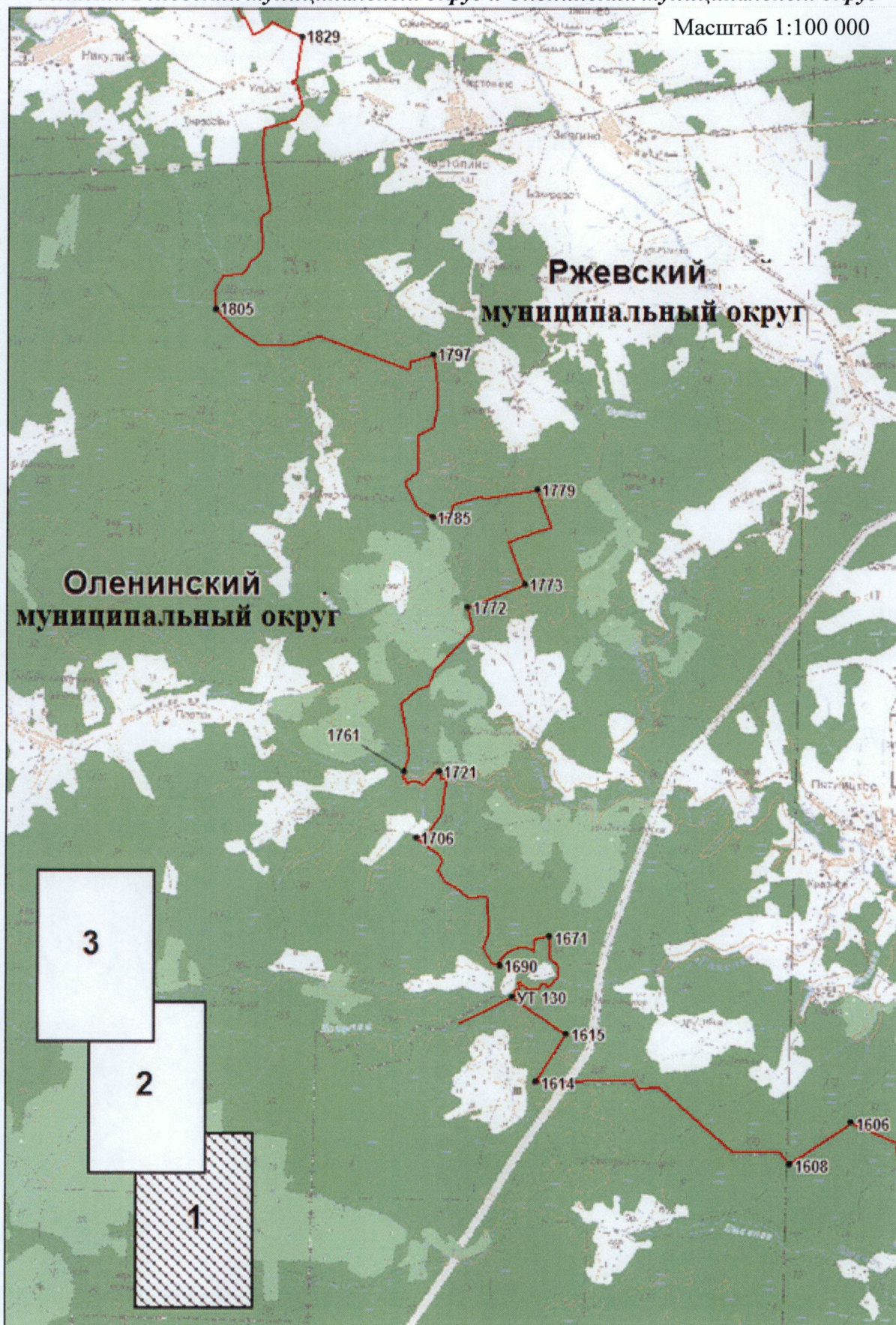




Схема прохождения границы между муниципальными образованиями Тверской области Ржевский муниципальный округ и Оленинский муниципальный округ

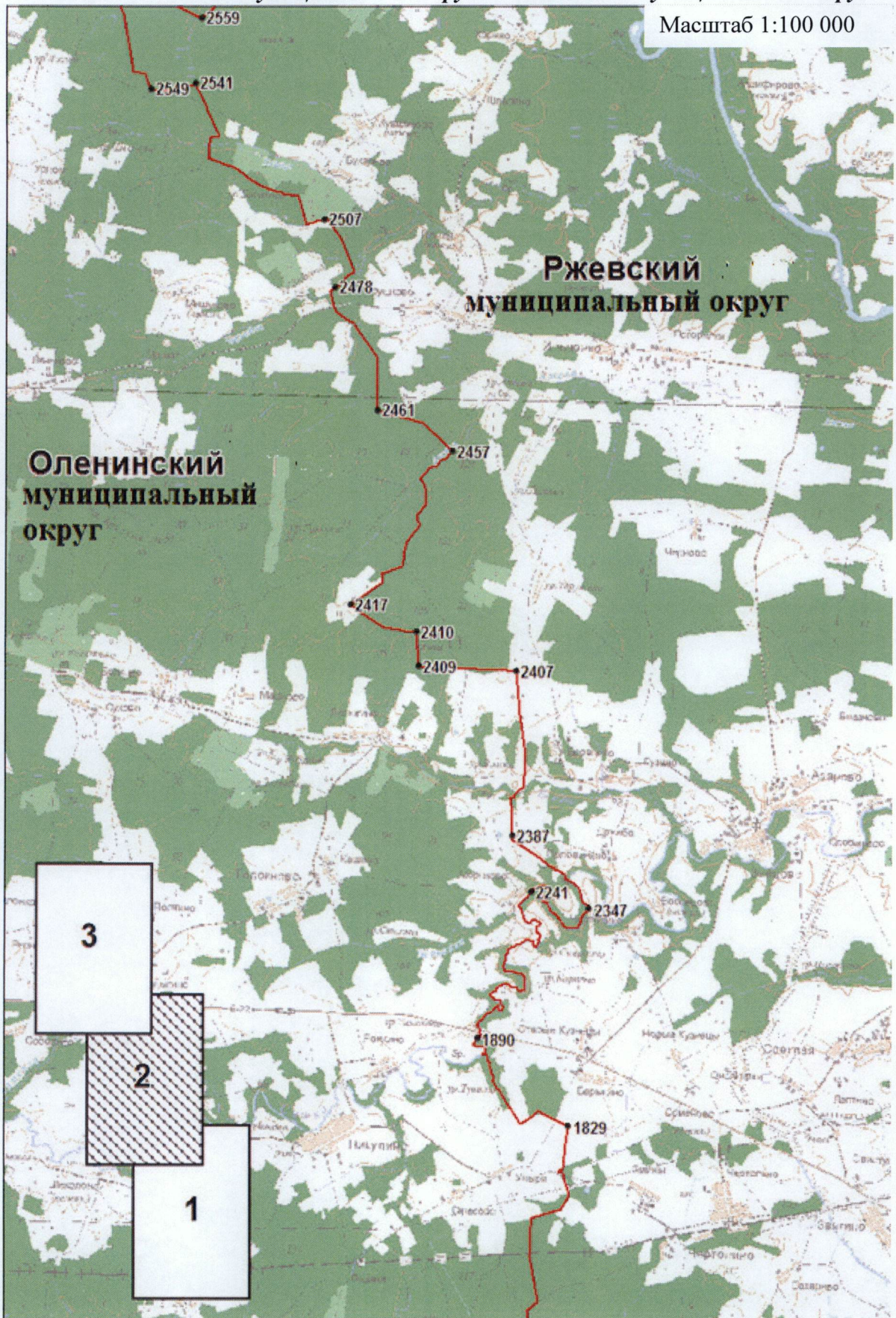
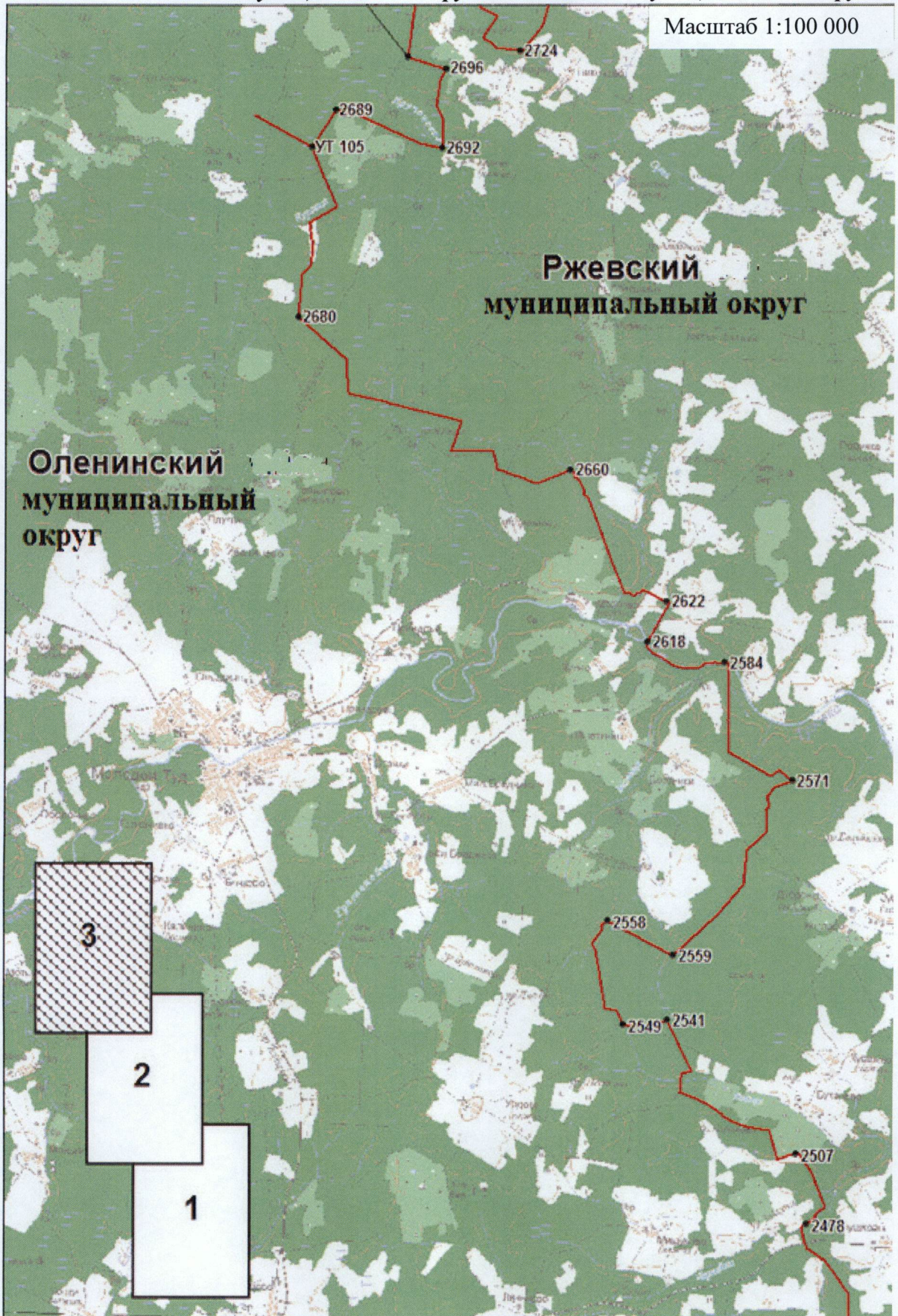




Схема прохождения границы между муниципальными образованиями Тверской области Ржевский муниципальный округ и Оленинский муниципальный округ





#### 4. Координатное описание границ муниципального образования Тверской области Ржевский муниципальный округ

*Система координат: МСК-69*

Номер точки	X	Y
1	261784.43	2141041.29
2	261720.47	2141048.00
3	261693.15	2141054.75
4	261682.00	2141079.70
5	261659.09	2141094.59
6	261639.88	2141097.98
7	261634.89	2141090.87
8	261633.21	2141080.73
9	261598.13	2141083.44
10	261590.64	2141073.05
11	261593.68	2141064.18
12	261613.93	2141061.35
13	261622.80	2141051.01
14	261615.82	2141046.74
15	261598.48	2141049.68
16	261584.73	2141031.07
17	261573.68	2141035.36
18	261582.40	2141054.02
19	261571.32	2141058.82
20	261553.47	2141043.22
21	261550.94	2141058.73
22	261542.94	2141059.97
23	261530.28	2141034.51
24	261499.32	2141045.88
25	261487.78	2141043.26
26	261473.94	2141032.58
27	261416.94	2141045.98
28	261405.28	2141058.19
29	261406.50	2141078.90
30	261423.71	2141097.13
31	261432.05	2141115.25
32	261415.81	2141141.56
33	261391.61	2141174.13
34	261364.26	2141193.60
35	261367.25	2141210.15
36	261329.99	2141250.37
37	261309.14	2141279.12
38	261298.22	2141274.41
39	261288.45	2141279.81
40	261276.34	2141287.22
41	261216.87	2141278.27
42	261201.56	2141280.24
43	261180.74	2141295.76
44	261163.63	2141293.42
45	261144.60	2141286.23
46	261119.96	2141292.57
47	261109.50	2141301.65
48	261110.95	2141317.08
49	261078.63	2141320.16
50	261051.59	2141314.48
51	261041.88	2141324.65
52	261048.69	2141338.46
53	261045.12	2141347.30

Номер точки	X	Y
54	261035.93	2141345.58
55	261027.51	2141338.33
56	261020.51	2141340.93
57	261028.52	2141357.70
58	261018.99	2141363.64
59	261005.46	2141357.75
60	260984.17	2141354.17
61	260976.98	2141361.28
62	260990.99	2141385.99
63	260977.52	2141397.33
64	260974.44	2141407.26
65	260957.20	2141395.38
66	260946.23	2141398.08
67	260933.24	2141416.58
68	260935.78	2141430.99
69	260910.44	2141441.01
70	260912.65	2141451.17
71	260931.69	2141452.00
72	260933.48	2141459.50
73	260916.55	2141470.94
74	260916.94	2141486.32
75	260903.67	2141486.80
76	260893.86	2141493.26
77	260904.84	2141508.57
78	260896.93	2141519.88
79	260882.12	2141513.40
80	260878.46	2141524.36
81	260888.92	2141539.66
82	260878.91	2141562.53
83	260864.91	2141567.75
84	260837.99	2141565.50
85	260795.41	2141606.55
86	260766.47	2141638.13
87	260760.87	2141663.32
88	260739.56	2141666.10
89	260736.41	2141677.61
90	260762.64	2141683.53
91	260798.72	2141718.48
92	260802.19	2141736.11
93	260791.86	2141754.20
94	260796.92	2141771.90
95	261094.57	2141807.84
96	261251.74	2141810.26
97	261251.05	2142569.89
98	261662.83	2142612.96
99	261610.34	2142638.00
100	261561.11	2142661.47
101	261554.73	2142813.75
102	261661.12	2142938.89
103	261668.70	2142950.26
104	261786.42	2143084.17
105	261908.55	2143221.51
106	261821.76	2143325.92

Номер точки	X	Y
107	261986.96	2143420.82
108	262051.80	2143551.30
109	262074.52	2143601.25
110	261984.74	2143698.34
111	261898.20	2143820.38
112	261804.17	2143961.55
113	261685.48	2144135.84
114	261676.71	2144155.56
115	261877.86	2144313.63
116	261920.15	2144303.20
117	261976.28	2144293.01
118	262122.19	2144255.37
119	262121.03	2144249.28
120	262247.79	2144223.27
121	262250.49	2144222.71
122	262329.89	2144222.06
123	262354.38	2144221.86
124	262465.12	2144220.95
125	262472.95	2144424.35
126	262474.30	2144438.36
127	262472.16	2144467.30
128	262479.20	2144533.52
129	262546.46	2144648.80
130	262441.22	2144893.07
131	262350.71	2145144.22
132	262368.31	2145175.94
133	262389.80	2145214.45
134	262543.83	2145482.20
135	262593.64	2145581.65
136	262677.62	2145730.29
137	262790.27	2145938.11
138	262871.72	2146090.00
139	262754.91	2146314.00
140	262751.40	2146318.92
141	262734.80	2146350.19
142	262617.60	2146560.53
143	262476.31	2146739.42
144	262382.61	2146865.87
145	262153.50	2147153.30
146	262180.36	2147219.88
147	262162.89	2147235.09
148	261891.66	2147515.78
149	261872.21	2147534.68
150	261965.55	2147752.16
151	262273.39	2148423.73
152	262375.71	2148553.70
153	262427.72	2148629.28
154	262473.85	2148909.71
155	262474.09	2148944.68
156	262571.63	2149148.94
157	262647.69	2149320.14
158	262624.39	2149577.75
159	262548.52	2149786.48
160	262502.44	2149928.09
161	262387.46	2150184.63
162	262304.27	2150400.20
163	262383.71	2150434.16
164	262549.18	2150501.76
165	262605.36	2150495.46

Номер точки	X	Y
166	262709.17	2150490.19
167	262809.69	2150788.23
168	262862.70	2151012.17
169	262899.00	2151087.31
170	262913.94	2151129.22
171	262936.32	2151196.07
172	262995.89	2151386.14
173	263017.69	2151415.74
174	263170.66	2151379.54
175	263562.85	2151324.79
176	263616.23	2151286.76
177	263684.16	2151118.17
178	264000.93	2150970.56
179	264292.50	2150765.08
180	264679.42	2150571.34
181	264790.76	2150573.22
182	265144.90	2150670.10
183	265304.15	2150737.43
184	265801.39	2150865.17
185	265871.44	2150871.53
186	265936.90	2150883.74
187	266023.37	2150906.40
188	266177.75	2151052.43
189	266327.12	2151058.17
190	266336.36	2151075.84
191	266519.92	2151529.15
192	266636.80	2151802.79
193	266638.90	2151819.76
194	266628.19	2151840.37
195	266638.58	2151860.49
196	266629.16	2151883.98
197	266628.51	2151899.42
198	266654.91	2151939.88
199	266645.01	2151974.60
200	266685.74	2152042.38
201	266681.14	2152118.08
202	266702.47	2152145.69
203	266701.21	2152208.88
204	266674.01	2152220.37
205	266663.17	2152243.81
206	266670.17	2152277.83
207	266648.65	2152288.15
208	266628.65	2152295.73
209	266613.20	2152295.08
210	266618.94	2152348.61
211	266621.70	2152364.81
212	266630.20	2152376.46
213	266605.59	2152387.96
214	266621.63	2152404.94
215	266699.36	2152487.21
216	266711.80	2152498.49
217	266952.10	2152738.64
218	266903.12	2152588.11
219	267104.30	2152263.94
220	267090.38	2152257.76
221	267123.98	2152193.00
222	267127.28	2152189.53
223	267137.03	2152170.86
224	267352.68	2152011.41

Номер точки	X	Y
225	267364.63	2151995.80
226	267404.30	2151965.67
227	267454.59	2152020.71
228	267689.36	2152277.53
229	268050.55	2152043.91
230	268560.35	2152190.93
231	268663.45	2152143.60
232	268679.75	2152170.49
233	268676.16	2152177.53
234	268711.26	2152186.46
235	268717.42	2152220.32
236	268753.73	2152249.29
237	268745.87	2152284.18
238	268721.15	2152316.34
239	268724.60	2152351.06
240	268707.53	2152376.87
241	268712.01	2152404.59
242	268709.79	2152426.24
243	268711.73	2152459.12
244	268706.59	2152494.14
245	268713.21	2152519.32
246	268727.41	2152533.78
247	268748.21	2152548.95
248	268745.35	2152578.23
249	268752.29	2152598.43
250	268757.94	2152603.10
251	268790.82	2152590.25
252	268797.89	2152608.85
253	268839.20	2152624.64
254	268906.17	2152641.90
255	268978.62	2152727.24
256	268992.16	2152742.79
257	269017.70	2152773.03
258	269167.69	2152896.81
259	269195.55	2152919.85
260	269199.82	2152952.58
261	269196.43	2152968.23
262	269184.09	2152989.59
263	269185.51	2153024.66
264	269203.55	2153049.37
265	269220.63	2153090.15
266	269219.71	2153110.08
267	269220.18	2153138.08
268	269210.22	2153178.39
269	269193.57	2153190.26
270	269186.93	2153200.22
271	269211.62	2153223.94
272	269228.23	2153250.49
273	269229.19	2153279.92
274	269222.54	2153302.69
275	269208.80	2153330.70
276	269201.65	2153360.10
277	269202.61	2153379.54
278	269214.51	2153408.51
279	269227.30	2153426.04
280	269229.16	2153442.65
281	269226.82	2153458.77
282	269209.75	2153466.85
283	269222.24	2153622.15

Номер точки	X	Y
284	269233.89	2153767.15
285	269236.19	2153795.76
286	269216.54	2153828.58
287	269169.09	2153907.79
288	269105.74	2154013.55
289	268984.34	2154216.28
290	268742.07	2154620.75
291	268836.51	2155005.38
292	268861.13	2155139.72
293	268924.87	2155425.61
294	268970.58	2155684.18
295	269001.79	2156001.11
296	269281.53	2156587.76
297	269368.29	2156784.88
298	269774.28	2157685.53
299	269872.43	2157841.19
300	269886.96	2157864.24
301	269890.17	2157869.37
302	270015.97	2158068.84
303	270067.31	2158150.27
УТ 106	270647.29	2158946.86
305	270275.73	2159154.23
306	269439.82	2159089.01
307	269479.91	2159627.47
308	268897.95	2159686.45
309	268686.34	2159265.57
310	268352.77	2159096.82
311	268160.50	2158988.52
312	267887.75	2158871.55
313	267682.49	2158983.28
314	267474.72	2159056.98
315	267442.85	2159220.05
316	267019.56	2159556.52
317	267455.36	2159919.39
318	267273.48	2161097.73
319	267403.13	2161172.56
320	267431.63	2161296.43
321	267008.51	2161543.90
322	267007.93	2161910.65
323	266605.68	2161673.88
324	266458.22	2161537.44
325	266312.56	2162280.75
326	266459.10	2162426.91
327	266444.31	2162741.70
328	266326.56	2162776.30
329	266336.88	2162846.67
330	267665.19	2162942.59
331	267521.34	2163620.91
332	267856.23	2163671.50
333	268309.67	2163699.13
334	268494.22	2163687.26
335	268661.76	2163615.26
336	269003.72	2163483.76
337	269056.02	2163767.43
338	269086.02	2164307.12
339	269110.48	2164637.98
340	269518.94	2165677.76
341	270490.98	2165906.19
342	270248.05	2166809.25

Номер точки	X	Y
343	269963.32	2166741.92
344	269946.13	2166757.15
345	269925.13	2166768.40
346	269905.84	2166758.91
347	269856.79	2166743.59
348	269831.85	2166757.37
349	269794.15	2166759.18
350	269756.47	2166759.69
351	269744.53	2166772.44
352	269708.16	2166772.97
353	269662.11	2166738.24
354	269623.90	2166701.05
355	269591.50	2166697.77
356	269561.85	2166686.76
357	269494.30	2166687.96
358	269294.36	2166685.09
359	268106.22	2169446.24
360	268284.81	2169863.18
361	268011.61	2170016.01
362	267397.54	2169813.49
363	267250.35	2170286.00
364	267135.16	2170330.39
365	266590.30	2169658.92
366	266397.08	2169709.46
367	266251.01	2170254.77
368	265078.74	2171056.94
369	263501.58	2171900.58
370	261710.04	2172022.69
371	260326.74	2172981.23
372	260801.04	2173669.64
373	260534.10	2173731.28
374	260636.70	2174040.02
375	260810.68	2174331.96
376	260957.77	2174684.56
377	260975.24	2175383.70
378	260985.89	2175912.46
379	260628.97	2175979.16
380	260416.86	2176116.28
381	260082.16	2176332.64
382	259684.12	2176589.94
383	259849.68	2176700.20
384	259986.54	2176595.21
385	260231.89	2176920.18
386	260656.40	2176914.86
387	260665.31	2177148.90
388	260322.70	2177591.88
389	260254.55	2177563.08
390	260226.80	2177563.99
391	260211.95	2177583.61
392	260193.43	2177585.98
393	260169.50	2177597.53
394	260147.07	2177594.54
395	260135.50	2177579.81
396	260139.79	2177557.38
397	260125.30	2177557.17
398	260109.70	2177541.05
399	260093.85	2177542.14
400	260082.15	2177531.37
401	260062.45	2177524.46

Номер точки	X	Y
402	260038.45	2177541.31
403	260024.14	2177586.13
404	259967.65	2177594.49
405	258596.40	2177638.94
406	258583.91	2178805.42
407	258581.61	2179030.15
408	258574.15	2179759.18
409	258141.76	2180102.38
410	257963.80	2180913.13
411	257687.65	2181241.27
412	256453.45	2181221.40
413	256283.58	2181351.87
414	256276.50	2181712.17
415	256637.45	2181711.42
416	256724.90	2181708.76
417	257034.50	2181741.13
418	257068.65	2181822.97
419	257289.15	2182453.32
420	257321.70	2182512.09
421	257201.68	2182529.82
422	257162.00	2182517.99
423	257140.55	2182495.80
424	257120.20	2182484.88
425	257062.35	2182469.35
426	256809.52	2182428.17
427	256626.08	2182415.98
428	255803.78	2182275.65
429	255778.76	2182299.33
430	255238.78	2182920.40
431	255410.78	2183256.53
432	255590.66	2183592.73
433	255773.69	2183937.21
434	256076.42	2184310.33
435	256128.05	2184367.32
436	256210.16	2184467.71
437	256224.76	2184479.53
438	256265.00	2184528.88
439	256354.32	2184686.25
440	256241.14	2184803.60
441	256218.95	2184827.63
442	256191.62	2185167.16
443	256050.91	2185365.60
444	256043.79	2185579.62
445	256035.94	2185653.04
446	256025.83	2185808.92
447	256022.87	2185991.14
448	255593.44	2185979.42
449	254752.69	2185971.36
450	254858.90	2186270.77
451	254600.48	2186313.76
452	254447.45	2186343.23
453	254252.22	2186370.73
454	253866.41	2186428.04
455	253680.10	2186240.34
456	253411.69	2185962.23
457	253150.42	2185955.94
458	252743.80	2185947.09
459	252703.01	2185944.72
460	252460.45	2185930.60

Номер точки	X	Y
461	251861.36	2185920.31
462	252039.44	2186424.50
463	251287.98	2187451.81
464	251735.23	2187788.10
465	251612.04	2187833.05
466	251377.31	2188068.65
467	251000.03	2188413.56
468	250913.47	2189013.85
469	250733.74	2189210.63
470	250584.77	2189613.15
471	252006.26	2189781.87
472	252501.08	2190260.49
473	252995.54	2190977.86
474	253327.85	2190733.10
475	253633.10	2191129.50
476	253628.52	2191145.52
477	253615.79	2191151.84
478	253605.50	2191170.55
479	253604.77	2191203.34
480	253613.75	2191237.89
481	253628.01	2191265.36
482	253630.79	2191276.77
483	253621.26	2191286.71
484	253599.18	2191288.05
485	253577.38	2191293.61
486	253561.71	2191300.88
487	253535.77	2191300.53
488	253520.84	2191300.33
489	253507.11	2191308.92
490	253499.14	2191324.08
491	253490.50	2191340.54
492	253478.67	2191352.07
493	253456.51	2191360.22
494	253441.16	2191369.11
495	253428.92	2191387.80
496	253419.59	2191407.49
497	253399.19	2191424.84
498	253382.56	2191431.12
499	253369.66	2191437.61
500	253355.88	2191450.42
501	253340.48	2191463.53
502	253323.16	2191472.40
503	253301.32	2191481.86
504	253288.16	2191495.97
505	253281.71	2191518.95
506	253278.59	2191535.15
507	253257.16	2191549.97
508	252693.57	2191791.35
509	252058.05	2190793.27
510	251581.42	2191153.68
511	251300.68	2191158.82
512	251440.41	2191487.84
513	250613.52	2192377.51
514	250390.83	2192151.03
515	249797.41	2191122.53
516	249605.75	2191788.81
517	247958.02	2192011.50
518	247840.14	2192613.75
519	246421.14	2192815.17

Номер точки	X	Y
520	245916.42	2192903.37
521	245322.65	2193052.77
522	244227.01	2193303.91
523	243730.65	2193422.46
524	244391.15	2193939.04
525	244553.62	2194525.25
526	244457.71	2194706.00
527	243689.95	2194441.24
528	243398.66	2194540.18
529	242781.46	2194566.80
530	242439.89	2194662.34
531	241776.59	2195134.77
532	241720.24	2195819.41
533	242201.52	2196754.81
534	241448.84	2197324.15
535	241726.42	2198932.80
536	241640.41	2199271.14
537	241446.32	2199409.41
538	239431.72	2199695.56
539	239227.99	2199993.03
540	239206.73	2200042.65
541	239254.57	2200154.27
542	239366.18	2200274.78
543	239453.02	2200395.25
544	239144.73	2201121.73
545	238970.67	2201478.30
546	238630.17	2201273.21
547	238577.03	2201303.04
548	238086.19	2201083.78
549	237805.74	2201127.74
550	237718.53	2201114.67
551	237500.52	2201081.98
552	237431.66	2202314.08
553	240334.59	2202099.17
554	240450.21	2202682.76
555	240447.73	2203006.03
556	240382.79	2203108.57
557	240376.54	2203230.40
558	240696.92	2203596.17
559	240799.99	2204125.13
560	240733.28	2204330.84
561	240198.70	2204721.39
562	239957.29	2204714.36
563	239938.47	2204711.22
564	239833.30	2204693.15
565	239769.33	2204684.46
566	239658.53	2204641.51
567	239612.42	2204691.24
568	239112.29	2204802.41
569	239041.64	2204671.61
570	238958.37	2204541.52
571	238945.33	2204399.64
572	238992.52	2204161.46
573	238976.32	2204050.70
574	238997.51	2203667.79
575	238979.76	2203427.07
576	238892.15	2203312.37
577	238518.73	2203190.96
578	238362.78	2203222.81

Номер точки	X	Y
579	237847.90	2203339.80
580	237306.67	2203220.96
581	236835.52	2203646.50
582	236310.13	2203635.84
583	235275.22	2204882.42
584	235189.49	2204975.37
585	235000.88	2205025.77
586	234178.20	2205245.59
587	233999.08	2205293.46
588	233639.93	2205380.00
589	233377.91	2205443.15
590	232936.15	2205533.18
591	232713.67	2205575.42
592	232429.19	2205631.20
593	232244.99	2205675.80
594	232118.20	2205699.70
595	232047.23	2205712.46
596	231935.60	2205750.64
597	231693.32	2205808.05
598	231674.03	2205776.25
599	231473.10	2205835.93
600	231440.40	2205843.89
601	231422.83	2205819.30
602	231419.60	2205775.65
603	231362.99	2205788.40
604	231313.13	2205795.01
605	230957.87	2205841.10
606	230707.51	2205919.87
607	230629.44	2206016.76
608	230419.44	2206296.98
609	230454.54	2206508.28
610	230459.08	2206541.62
611	230461.21	2206577.32
612	230469.63	2206615.55
613	230472.94	2206630.60
614	230457.74	2206676.22
615	230336.75	2206757.81
616	230271.09	2206801.17
617	230214.09	2206845.77
618	230189.27	2206872.01
619	230176.13	2206900.92
620	230174.67	2206908.80
621	230172.32	2206921.43
622	230161.56	2206979.40
623	230156.60	2207042.74
624	230158.03	2207056.27
625	230168.79	2207070.54
626	230207.99	2207070.48
627	230240.39	2207079.90
628	230254.36	2207096.00
629	230256.05	2207117.67
630	230245.47	2207146.57
631	230241.03	2207171.03
632	230243.87	2207219.91
633	230262.88	2207249.34
634	230278.52	2207254.88
635	230286.83	2207252.49
636	230298.40	2207244.82
637	230320.54	2207219.54

Номер точки	X	Y
638	230334.38	2207207.34
639	230338.21	2207204.28
640	230348.83	2207209.82
641	230358.64	2207240.79
642	230372.22	2207265.37
643	230388.18	2207274.09
644	230398.56	2207283.61
645	230396.19	2207310.59
646	230411.21	2207328.60
647	230518.14	2207456.86
648	230902.91	2207421.28
649	231069.31	2207709.79
650	231106.76	2207973.55
651	231122.80	2207989.17
652	231234.58	2208163.48
653	231429.52	2208477.84
654	231845.96	2208988.84
655	231860.34	2209026.22
656	231793.48	2209047.12
657	231737.04	2209073.93
658	231706.87	2209078.96
659	231678.38	2209092.37
660	231620.27	2209092.37
661	231604.06	2209097.39
662	231562.72	2209099.62
663	231529.75	2209095.16
664	231499.02	2209089.57
665	231485.07	2209084.05
666	231482.80	2209089.38
667	231473.34	2209100.42
668	231459.23	2209123.67
669	231441.64	2209165.23
670	231440.94	2209205.39
671	231471.06	2209269.34
672	231466.05	2209302.38
673	231455.05	2209334.33
674	231453.65	2209356.87
675	231462.09	2209375.89
676	231479.72	2209397.04
677	231525.28	2209432.54
678	231474.99	2209524.69
679	231243.74	2209668.25
680	231045.16	2209657.98
681	231044.51	2209648.86
682	231049.29	2209643.58
683	231053.61	2209638.80
684	231010.80	2209635.73
685	230995.51	2209652.53
686	230957.09	2209714.26
687	230933.50	2209751.32
688	230891.01	2209806.42
689	230869.22	2209813.65
690	230845.01	2209811.46
691	230815.04	2209786.46
692	230445.09	2210018.29
693	230032.10	2209781.09
694	230026.66	2209782.26
695	230022.79	2209781.80
696	230019.65	2209778.15

Номер точки	X	Y
697	230019.87	2209774.07
698	229971.53	2209746.30
699	229969.72	2209746.34
700	229961.95	2209740.80
701	229878.16	2209674.35
702	229812.51	2209616.80
703	229779.93	2209588.22
704	229777.21	2209581.50
705	229563.64	2209325.94
УТ 109	229536.38	2209270.71
707	229534.55	2209226.77
708	229515.10	2209121.24
709	229415.10	2209012.94
710	229237.30	2208854.64
711	229126.15	2208721.35
712	229006.70	2208576.92
713	228876.15	2208446.40
714	228709.46	2208365.86
715	228534.45	2208304.77
716	228384.40	2208299.21
717	228239.95	2208371.43
718	228081.60	2208501.96
719	227953.80	2208707.45
720	227892.70	2208935.18
721	227892.70	2209193.45
722	227862.19	2209560.04
723	227781.55	2209787.76
724	227642.65	2209954.37
725	227478.75	2210032.15
726	227342.63	2210048.80
727	227103.70	2210012.70
728	226767.55	2209934.94
729	226367.35	2209840.00
730	226174.23	2209796.95
731	226049.25	2209809.46
732	225904.80	2209878.88
733	225693.65	2209976.08
734	225482.55	2210066.34
735	225349.20	2210092.72
736	225157.20	2210076.18
737	224859.95	2210012.32
738	224652.95	2209966.49
739	224485.50	2209952.76
740	224357.70	2209884.73
741	224204.90	2209797.25
742	224060.45	2209669.50
743	223813.80	2209424.15
744	223674.90	2209310.30
745	223398.50	2209215.88
746	223173.45	2209160.33
747	223069.30	2209090.90
748	222985.95	2208977.03
749	222962.30	2208857.62
750	222966.50	2208736.81
751	223009.55	2208561.85
752	223123.45	2208402.16
753	223260.95	2208243.87
754	223401.25	2208123.07
755	223467.95	2208007.81

Номер точки	X	Y
756	223586.00	2207781.48
757	223670.75	2207637.08
758	223812.95	2207451.48
759	224066.40	2207175.92
760	224180.45	2206989.07
761	224250.15	2206773.70
762	224285.00	2206605.84
763	224300.85	2206390.48
764	224262.85	2206206.79
765	224117.08	2206029.40
766	224012.55	2205956.56
767	223803.40	2205921.72
768	223672.83	2205845.17
769	223629.26	2205806.55
770	223596.02	2205791.04
771	223562.64	2205756.76
772	223577.89	2205678.23
773	223588.79	2205640.82
774	223593.65	2205608.69
775	223596.30	2205596.62
776	223590.85	2205585.56
777	223583.60	2205570.89
778	223463.63	2205452.12
779	223340.35	2205366.80
780	223303.60	2205294.17
781	223290.95	2205190.43
782	223273.90	2205157.17
783	223251.35	2205143.33
784	223217.30	2205121.53
785	223170.55	2205108.09
786	223130.15	2205109.27
787	223093.73	2205093.44
788	223069.55	2205063.74
789	223053.35	2205039.19
790	223031.55	2204985.75
791	223030.35	2204953.68
792	223032.34	2204926.76
793	223022.44	2204914.88
794	223029.57	2204877.66
795	223029.96	2204863.82
796	223021.25	2204840.45
797	223024.81	2204825.40
798	223035.90	2204822.24
799	223041.45	2204804.82
800	223042.24	2204788.99
801	223039.90	2204779.12
802	223033.49	2204764.03
803	223037.13	2204756.88
804	223035.88	2204741.06
805	223022.49	2204719.21
806	223019.41	2204691.55
807	223020.13	2204644.76
808	223030.57	2204607.58
809	223038.40	2204594.54
810	223036.90	2204578.75
811	223028.48	2204563.22
812	223048.64	2204525.35
813	223061.00	2204508.63
814	223062.96	2204502.69

Номер точки	X	Y
815	223062.96	2204490.26
816	223061.74	2204485.50
817	223053.14	2204475.77
818	223057.65	2204465.85
819	223084.57	2204444.22
820	223087.64	2204439.63
821	223089.69	2204433.24
822	223102.55	2204426.25
823	223109.80	2204416.71
824	223116.13	2204406.21
825	223131.10	2204403.42
826	223148.09	2204407.50
827	223163.87	2204406.74
828	223168.15	2204405.55
829	223182.05	2204398.04
830	223199.14	2204382.28
831	223217.33	2204368.89
832	223242.05	2204359.85
833	223273.98	2204337.31
834	223288.25	2204316.53
835	223289.85	2204311.11
836	223289.85	2204296.45
837	223297.81	2204270.37
838	223301.29	2204248.20
839	223306.15	2204230.35
840	223313.04	2204222.63
841	223334.41	2204209.11
842	223346.29	2204196.34
843	223357.73	2204181.88
844	223365.15	2204178.04
845	223382.28	2204175.78
846	223405.01	2204180.47
847	223420.70	2204174.59
848	223450.38	2204171.72
849	223462.04	2204184.03
850	223485.01	2204178.50
851	223480.43	2204161.83
852	223489.67	2204155.60
853	223508.83	2204151.63
854	223532.54	2204150.18
855	223538.04	2204148.11
856	223553.59	2204136.10
857	223574.03	2204127.19
858	223597.85	2204126.18
859	223620.15	2204128.01
860	223641.18	2204123.81
861	223654.90	2204111.35
862	223666.09	2204098.13
863	223673.97	2204093.83
864	223709.20	2204099.00
865	223716.80	2204097.09
866	223725.94	2204090.15
867	223741.02	2204086.84
868	223751.79	2204087.93
869	223762.71	2204095.21
870	223767.62	2204109.32
871	223770.63	2204113.69
872	223794.58	2204130.73
873	223801.95	2204132.44

Номер точки	X	Y
874	223828.75	2204121.87
875	223874.53	2204115.96
876	223905.15	2204103.82
877	223933.73	2204085.07
878	223956.39	2204061.64
879	223980.07	2204059.74
880	223997.49	2204064.08
881	224029.18	2204058.14
882	224020.08	2204037.51
883	224040.56	2204029.61
884	224059.20	2204029.00
885	224064.42	2204033.60
886	224081.45	2204036.37
887	224084.28	2204029.49
888	224094.58	2204029.05
889	224096.78	2204027.92
890	224114.12	2204011.49
891	224135.77	2204006.40
892	224169.07	2204007.13
893	224172.13	2204006.72
894	224193.48	2204000.33
895	224221.42	2203988.45
896	224245.93	2203989.68
897	224260.14	2204001.10
898	224270.69	2204007.74
899	224264.76	2204013.41
900	224245.75	2204037.17
901	224246.94	2204058.55
902	224256.05	2204058.94
903	224262.39	2204076.36
904	224277.04	2204072.40
905	224301.99	2204080.72
906	224322.98	2204071.62
907	224346.74	2204079.93
908	224369.32	2204075.97
909	224398.21	2204059.67
910	224435.64	2204048.63
911	224457.63	2204049.44
912	224566.47	2204046.09
913	224650.45	2204043.50
914	224553.02	2204279.09
915	224520.28	2204358.86
916	224518.88	2204379.00
917	224721.35	2204561.75
918	225395.45	2204910.37
919	226386.85	2204604.31
920	226421.70	2203918.61
921	226375.80	2203817.26
922	226412.97	2203787.83
923	226475.35	2203738.47
924	226450.01	2203719.80
925	226457.13	2203710.13
926	226485.11	2203730.76
927	226565.51	2203667.13
928	226792.04	2203564.19
929	226806.95	2203577.28
930	227017.75	2203718.79
931	227120.80	2203648.94
932	227600.64	2203626.33



Номер точки	X	Y
933	227989.36	2203535.21
934	228236.95	2203334.57
935	228259.14	2203489.76
936	228648.81	2203429.77
937	228736.92	2203416.19
938	228936.73	2203385.42
939	229219.89	2203339.75
940	229389.09	2203315.77
941	229456.51	2203309.50
942	229475.50	2203307.73
943	229485.07	2203306.84
944	229572.83	2203311.53
945	229692.61	2203317.18
946	229770.11	2203331.28
947	229844.79	2203353.83
948	229927.93	2203372.16
949	230250.61	2203313.02
950	230250.52	2203310.86
951	230274.22	2203310.58
952	230261.85	2203193.15
953	230245.20	2203182.94
954	230244.28	2203176.92
955	230249.39	2203176.12
956	230260.80	2203183.13
957	230259.97	2203175.44
958	230240.57	2202991.20
959	230238.62	2202972.50
960	230252.27	2202929.29
961	230239.45	2202922.56
962	230238.82	2202915.90
963	230243.17	2202915.49
964	230254.72	2202921.55
965	230280.15	2202841.03
966	230206.00	2202602.80
967	229945.90	2202162.89
968	229855.95	2202019.56
969	229791.65	2201941.46
970	230079.40	2201614.27
971	229776.79	2200577.29
972	229707.40	2200279.95
973	229843.15	2200302.56
974	229925.90	2200296.61
975	230091.40	2200260.92
976	230110.45	2200228.17
977	230241.55	2199984.73
978	230245.90	2199973.35
979	230255.10	2199811.93
980	230256.40	2199793.15
981	230204.80	2199666.45
982	230180.35	2199609.22
983	230056.65	2199358.88
984	230053.15	2199351.89
985	230024.30	2199306.89
986	230012.07	2199290.73
987	229996.35	2199274.11
988	229951.75	2199182.82
989	229919.84	2199070.50
990	229873.08	2199001.47
991	229806.83	2198944.18

Номер точки	X	Y
992	229850.80	2198838.08
993	229682.10	2198524.80
994	230396.90	2197468.60
995	230419.10	2197024.83
996	230239.25	2196966.94
997	230110.54	2197073.49
998	229382.31	2196372.95
999	228844.59	2194936.97
1000	228610.93	2194502.06
1001	228718.30	2194084.49
1002	228863.17	2194025.90
1003	228853.89	2193639.36
1004	228943.24	2193326.87
1005	228705.99	2192999.86
1006	228607.55	2192889.03
1007	228449.90	2192688.87
1008	228395.50	2192587.99
1009	228252.65	2192327.53
1010	228047.56	2192111.55
1011	227801.27	2192263.95
1012	227637.78	2191552.69
1013	227775.70	2191472.67
1014	227665.00	2191212.32
1015	227554.35	2191018.30
1016	227374.65	2190714.94
1017	226894.20	2190304.40
1018	226847.11	2190250.13
1019	226771.37	2190162.83
1020	226675.05	2190051.82
1021	226474.05	2189820.17
1022	226438.00	2189778.62
1023	226152.24	2189730.52
1024	226042.30	2189712.01
1025	225977.23	2189629.49
1026	225820.99	2189431.03
1027	225813.37	2189421.19
1028	225052.87	2188457.51
1029	224832.65	2188389.90
1030	224555.32	2188155.94
1031	224551.03	2188152.33
1032	224538.49	2188141.52
1033	224487.85	2188098.46
1034	224464.85	2188102.46
1035	224434.38	2188105.44
1036	224420.98	2188127.06
1037	224414.70	2188158.39
1038	224403.05	2188179.16
1039	224383.20	2188196.33
1040	224372.85	2188214.51
1041	224362.25	2188237.66
1042	224355.67	2188254.24
1043	224362.25	2188265.50
1044	224357.55	2188279.91
1045	224338.75	2188308.09
1046	224328.10	2188329.99
1047	224323.40	2188343.13
1048	224320.90	2188359.10
1049	224308.70	2188369.43
1050	224284.55	2188379.13

Номер точки	X	Y
1051	224249.50	2188391.65
1052	224236.35	2188398.54
1053	224215.60	2188414.42
1054	224198.40	2188422.55
1055	224183.65	2188422.55
1056	224162.40	2188413.48
1057	224144.85	2188403.15
1058	224125.75	2188399.69
1059	224105.10	2188400.02
1060	224091.60	2188409.10
1061	224082.85	2188429.13
1062	224065.30	2188436.35
1063	224057.15	2188446.97
1064	224032.76	2188447.60
1065	224025.29	2188443.84
1066	224019.30	2188431.03
1067	224016.45	2188410.02
1068	224006.90	2188400.05
1069	224005.95	2188385.33
1070	224012.20	2188373.13
1071	224004.10	2188359.67
1072	223989.05	2188348.71
1073	223972.24	2188335.65
1074	223935.92	2188328.14
1075	223832.01	2188331.28
1076	223786.70	2188344.88
1077	223747.11	2188346.63
1078	223707.38	2188338.19
1079	223689.18	2188319.88
1080	223657.27	2188285.37
1081	223662.61	2188240.35
1082	223655.67	2188197.39
1083	223644.93	2188188.00
1084	223623.43	2188181.29
1085	223598.51	2188184.13
1086	223579.77	2188216.44
1087	223551.08	2188227.66
1088	223492.83	2188232.34
1089	223475.54	2188240.24
1090	223460.15	2188257.47
1091	223456.93	2188278.09
1092	223461.91	2188294.75
1093	223488.95	2188329.06
1094	223522.98	2188354.12
1095	223542.18	2188382.34
1096	223544.54	2188418.45
1097	223538.46	2188512.64
1098	223544.74	2188558.71
1099	223549.94	2188598.94
1100	223519.83	2188636.53
1101	223506.77	2188644.87
1102	223457.81	2188649.98
1103	223414.68	2188635.96
1104	223358.85	2188595.57
1105	223297.63	2188527.17
1106	223253.74	2188467.17
1107	223216.75	2188386.13
1108	223201.99	2188350.02
1109	223186.05	2188288.68

Номер точки	X	Y
1110	223167.43	2188250.58
1111	223150.23	2188233.46
1112	223101.37	2188194.33
1113	223034.05	2188139.58
1114	222936.55	2188083.81
1115	222925.20	2188071.83
1116	222920.30	2188056.14
1117	222907.37	2188041.73
1118	222875.70	2188010.97
1119	222857.86	2187998.69
1120	222829.60	2187990.69
1121	222799.44	2187991.61
1122	222773.35	2187996.85
1123	222714.19	2188023.54
1124	222639.15	2188054.27
1125	222593.85	2188077.30
1126	222542.50	2188103.12
1127	222506.85	2188114.81
1128	222466.60	2188122.16
1129	222412.30	2188124.94
1130	222369.90	2188131.07
1131	222335.13	2188147.98
1132	222278.60	2188156.27
1133	222205.90	2188174.41
1134	222154.85	2188183.02
1135	222133.95	2188179.03
1136	222113.65	2188167.05
1137	222101.40	2188152.90
1138	222098.60	2188136.92
1139	222100.75	2188114.20
1140	222108.47	2188089.59
1141	222112.45	2188053.17
1142	222112.75	2188008.32
1143	222115.20	2187963.74
1144	222116.45	2187936.69
1145	222114.00	2187903.20
1146	222110.60	2187872.46
1147	222104.30	2187836.65
1148	222095.35	2187801.29
1149	222084.30	2187771.17
1150	222065.56	2187722.63
1151	222051.40	2187694.03
1152	222031.75	2187677.44
1153	222008.98	2187664.23
1154	221984.40	2187657.16
1155	221961.00	2187656.54
1156	221933.95	2187659.01
1157	221915.10	2187666.37
1158	221893.90	2187676.54
1159	221871.42	2187693.75
1160	221859.80	2187713.42
1161	221839.50	2187732.47
1162	221817.34	2187743.85
1163	221797.05	2187741.07
1164	221772.80	2187729.41
1165	221734.05	2187715.26
1166	221706.05	2187687.29
1167	221690.71	2187659.93
1168	221680.82	2187631.97

Номер точки	X	Y
1169	221666.40	2187600.94
1170	221661.50	2187573.58
1171	221665.80	2187545.92
1172	221671.35	2187522.57
1173	221665.45	2187505.20
1174	221661.15	2187490.16
1175	221643.00	2187459.72
1176	221619.14	2187413.39
1177	221609.58	2187387.06
1178	221608.43	2187357.22
1179	221610.58	2187331.21
1180	221611.65	2187314.67
1181	221610.70	2187302.67
1182	221601.80	2187297.76
1183	221582.75	2187287.30
1184	221544.30	2187271.02
1185	221519.40	2187263.03
1186	221475.18	2187266.96
1187	221442.06	2187282.77
1188	221413.18	2187306.80
1189	221384.15	2187345.07
1190	221376.38	2187373.77
1191	221383.54	2187400.35
1192	221379.74	2187420.66
1193	221362.55	2187441.36
1194	221342.95	2187448.06
1195	221302.59	2187440.86
1196	221254.23	2187408.94
1197	221244.77	2187380.87
1198	221252.31	2187334.71
1199	221257.31	2187282.99
1200	221258.16	2187241.39
1201	221237.94	2187231.78
1202	221218.61	2187221.61
1203	221195.68	2187198.58
1204	221133.51	2187173.52
1205	221015.43	2187148.30
1206	220953.74	2187120.88
1207	220866.78	2187069.80
1208	220830.80	2187038.18
1209	220823.86	2187036.61
1210	220812.16	2187066.65
1211	220755.23	2187048.13
1212	220724.34	2187038.08
1213	220669.42	2187020.22
1214	220620.84	2187004.42
1215	220582.26	2186991.45
1216	220487.21	2186963.59
1217	220474.45	2186959.86
1218	220472.25	2186959.20
1219	220399.56	2186937.90
1220	220345.28	2186927.03
1221	220081.79	2186868.36
1222	220081.93	2186868.13
1223	219895.60	2186826.15
1224	219865.63	2186814.89
1225	219594.94	2186721.36
1226	218981.31	2186459.90
1227	218993.19	2186442.00

Номер точки	X	Y
1228	218963.75	2186426.51
1229	218633.25	2186311.61
1230	218341.22	2186505.39
1231	218040.57	2186317.00
1232	217962.80	2186235.82
1233	217711.15	2186020.92
1234	217283.17	2185751.99
1235	216845.90	2185652.88
1236	216312.85	2185408.52
1237	216030.46	2184915.84
1238	215972.08	2184370.67
1239	215833.88	2184208.63
1240	215766.99	2183973.90
1241	215966.22	2183830.69
1242	216179.34	2183816.91
1243	216534.09	2183329.07
1244	216482.65	2183197.01
1245	216453.62	2182950.09
1246	216323.91	2182787.16
1247	216327.14	2182782.56
1248	216328.58	2182780.52
1249	216411.46	2182662.66
1250	216441.00	2182620.64
1251	216576.07	2182428.53
1252	216729.12	2182226.41
1253	216687.55	2182204.20
1254	216594.51	2181948.24
1255	216596.40	2181784.98
1256	216288.50	2181839.16
1257	215908.65	2181695.35
1258	215913.60	2181506.11
1259	215539.80	2181124.03
1260	215396.75	2181286.46
1261	215394.95	2181288.62
1262	215216.34	2181504.37
1263	215089.59	2181582.90
1264	214928.52	2181619.03
1265	214485.15	2181703.24
1266	214454.01	2181671.16
1267	214320.51	2181510.21
1268	214296.17	2181302.82
1269	214265.70	2181110.73
1270	214199.84	2180837.86
1271	214198.81	2180402.52
1272	214270.20	2180110.54
1273	213775.56	2179945.75
1274	213685.28	2179917.94
1275	212849.89	2179966.87
1276	212681.13	2180101.96
1277	212492.89	2180267.18
1278	212368.90	2180504.60
1279	212289.44	2180470.80
1280	212278.80	2180470.26
1281	212264.25	2180457.10
1282	212241.50	2180451.19
1283	212218.68	2180452.63
1284	212173.34	2180422.10
1285	212151.47	2180408.05
1286	212140.34	2180375.37

Номер точки	X	Y
1287	212118.49	2180359.70
1288	212108.13	2180332.73
1289	212042.81	2180256.40
1290	212014.51	2180231.74
1291	212008.93	2180217.83
1292	212013.19	2180195.88
1293	211999.71	2180153.40
1294	211968.98	2180127.07
1295	211944.75	2180103.25
1296	211925.50	2180068.86
1297	211880.36	2180013.88
1298	211851.20	2179994.90
1299	211831.11	2179962.96
1300	211805.27	2179937.49
1301	211780.93	2179925.86
1302	211763.98	2179907.79
1303	211756.00	2179888.99
1304	211715.54	2179858.49
1305	211698.62	2179837.17
1306	211675.99	2179816.61
1307	211633.79	2179798.31
1308	211581.75	2179751.23
1309	211510.14	2179686.45
1310	211294.80	2179438.57
1311	211245.67	2179373.80
1312	211117.37	2179215.51
1313	211025.76	2179287.33
1314	210469.20	2179130.08
1315	209929.79	2177823.81
1316	210150.40	2177653.40
1317	209699.19	2177100.16
1318	209099.49	2177631.93
1319	208565.35	2177892.76
1320	207784.17	2178039.54
1321	205961.97	2178219.04
1322	206167.66	2178516.61
1323	206748.14	2178310.74
1324	207074.32	2178434.86
1325	207287.75	2178589.71
1326	207299.87	2178832.56
1327	206862.07	2178940.54
1328	206622.83	2179178.14
1329	205456.22	2178367.46
1330	202990.54	2178441.59
1331	202189.30	2178257.62
1332	201896.35	2178234.79
1333	201986.63	2178397.15
1334	201764.70	2178549.90
1335	201728.05	2179055.59
1336	201327.43	2179145.42
1337	201421.70	2179365.57
1338	200848.27	2179931.69
УТ 127	198894.92	2180938.15
1340	198618.92	2180771.09
1341	198387.86	2180710.00
1342	198121.81	2180633.59
1343	198007.53	2180487.96
1344	197969.19	2180354.88
1345	197989.08	2180256.56

Номер точки	X	Y
1346	198107.27	2180128.77
1347	198320.93	2179935.11
1348	198390.90	2179793.51
1349	198376.49	2179677.29
1350	198301.93	2179586.00
1351	198165.47	2179521.34
1352	198032.84	2179485.30
1353	197940.47	2179423.13
1354	197917.38	2179357.83
1355	197933.05	2179204.04
1356	197977.57	2179033.44
1357	197986.79	2178902.04
1358	197974.75	2178796.79
1359	197948.25	2178709.66
1360	197887.85	2178617.69
1361	197820.90	2178577.28
1362	197683.20	2178569.70
1363	197381.82	2178704.71
1364	197205.24	2178757.06
1365	197020.21	2178748.69
1366	196904.45	2178674.39
1367	196853.95	2178472.35
1368	196842.48	2178371.75
1369	196748.07	2178277.52
1370	196499.00	2178136.45
1371	196431.30	2178075.55
1372	196372.88	2178010.71
1373	196325.60	2177951.46
1374	196288.75	2177895.42
1375	196230.30	2177846.59
1376	196142.20	2177816.97
1377	196028.50	2177795.35
1378	195929.20	2177775.34
1379	195869.15	2177752.92
1380	195805.85	2177706.51
1381	195763.41	2177644.05
1382	195754.60	2177583.21
1383	195755.38	2177442.31
1384	195791.45	2177268.59
1385	195809.85	2177176.54
1386	195805.02	2177063.63
1387	195801.04	2176885.92
1388	195798.65	2176790.65
1389	195814.70	2176705.00
1390	195869.95	2176592.12
1391	195961.25	2176479.24
1392	196030.90	2176421.60
1393	196081.34	2176392.78
1394	196132.60	2176383.17
1395	196180.65	2176389.57
1396	196211.90	2176415.20
1397	196262.35	2176528.85
1398	196304.00	2176672.17
1399	196336.80	2176778.63
1400	196365.65	2176822.67
1401	196422.49	2176863.13
1402	196472.68	2176862.24
1403	196642.32	2176752.88
1404	196775.77	2176662.50

Номер точки	X	Y
1405	196878.37	2176631.33
1406	196986.94	2176606.31
1407	197035.98	2176570.78
1408	197076.82	2176560.22
1409	197125.16	2176566.22
1410	197175.11	2176554.07
1411	197243.08	2176499.38
1412	197294.30	2176436.63
1413	197312.75	2176368.56
1414	197285.70	2176237.98
1415	197248.31	2176096.16
1416	197310.74	2176076.95
1417	197340.60	2176052.89
1418	197347.17	2176052.29
1419	197353.55	2176056.19
1420	197386.30	2176061.30
1421	197416.95	2176063.12
1422	197441.00	2176065.21
1423	197492.75	2176076.03
1424	197536.60	2176088.65
1425	197594.05	2176097.37
1426	197651.45	2176103.09
1427	197703.80	2176116.90
1428	197853.91	2176057.75
1429	198485.64	2175784.38
1430	198636.74	2175185.42
1431	198704.75	2174772.56
1432	198732.05	2174702.52
1433	198735.75	2174610.80
1434	198732.65	2174531.47
1435	198760.55	2174485.60
1436	198853.30	2174430.56
1437	198982.90	2174385.91
1438	199121.75	2174324.57
1439	199239.20	2174263.35
1440	199273.90	2174224.92
1441	199321.65	2174155.52
1442	199340.25	2174118.32
1443	199345.60	2174072.15
1444	199342.10	2174023.10
1445	199316.37	2173939.05
1446	199284.85	2173871.33
1447	199246.30	2173802.44
1448	199190.25	2173753.41
1449	199110.85	2173697.36
1450	199029.04	2173653.00
1451	198940.27	2173617.96
1452	198811.85	2173588.78
1453	198677.50	2173553.75
1454	198550.20	2173528.05
1455	198480.15	2173509.39
1456	198419.40	2173480.20
1457	198390.20	2173443.99
1458	198354.00	2173386.79
1459	198318.95	2173333.07
1460	198300.30	2173302.73
1461	198289.75	2173277.04
1462	198300.30	2173239.68
1463	198358.65	2173174.30

Номер точки	X	Y
1464	198559.55	2172989.81
1465	198675.20	2172888.25
1466	198756.95	2172835.71
1467	198837.55	2172803.03
1468	198870.25	2172803.02
1469	198906.45	2172807.69
1470	198945.02	2172835.72
1471	198984.68	2172869.56
1472	199060.60	2172961.80
1473	199107.30	2173022.51
1474	199130.70	2173062.21
1475	199168.05	2173099.57
1476	199194.90	2173125.26
1477	199232.30	2173147.45
1478	199261.50	2173156.79
1479	199303.55	2173154.44
1480	199337.40	2173133.43
1481	199395.80	2173051.70
1482	199436.70	2172966.48
1483	199505.60	2172911.59
1484	199553.50	2172867.23
1485	199643.40	2172738.80
1486	199705.30	2172666.41
1487	199746.20	2172591.69
1488	199770.70	2172476.10
1489	199780.05	2172375.69
1490	199775.40	2172309.14
1491	199789.42	2172219.24
1492	199796.40	2172123.49
1493	199787.05	2172025.42
1494	199777.70	2171960.03
1495	199750.85	2171905.17
1496	199735.70	2171860.79
1497	199745.00	2171816.44
1498	199766.05	2171782.57
1499	199836.16	2171702.01
1500	199888.70	2171641.30
1501	199963.45	2171608.61
1502	200027.65	2171607.44
1503	200072.05	2171608.60
1504	200110.59	2171630.79
1505	200136.30	2171671.65
1506	200170.15	2171768.58
1507	200206.32	2171877.13
1508	200229.75	2171941.36
1509	200323.15	2172093.14
1510	200362.85	2172166.68
1511	200406.10	2172241.41
1512	200471.50	2172316.14
1513	200525.20	2172357.00
1514	200591.80	2172388.52
1515	200677.09	2172410.71
1516	200788.00	2172409.54
1517	200866.25	2172407.22
1518	200913.00	2172368.68
1519	200958.55	2172311.46
1520	201002.91	2172220.40
1521	201021.60	2172159.68
1522	201004.12	2172047.61

Номер точки	X	Y
1523	200981.90	2171975.21
1524	200932.85	2171865.46
1525	200865.10	2171731.19
1526	200796.20	2171630.78
1527	200756.05	2171563.42
1528	200746.25	2171482.51
1529	200725.80	2171414.05
1530	200680.45	2171362.48
1531	200641.30	2171335.81
1532	200579.05	2171294.02
1533	200518.55	2171235.34
1534	200464.30	2171173.11
1535	200453.65	2171124.19
1536	200513.48	2171102.12
1537	200696.28	2171095.88
1538	200729.23	2171080.47
1539	200792.96	2171080.79
1540	200854.79	2171049.85
1541	200907.78	2170994.27
1542	200918.28	2170951.07
1543	200890.39	2170881.24
1544	200892.13	2170814.82
1545	200935.12	2170726.42
1546	200947.77	2170657.58
1547	200858.99	2170421.94
1548	200873.96	2170368.08
1549	202315.66	2170745.30
1550	202361.70	2170573.95
1551	202473.03	2170310.82
1552	202605.09	2170143.43
1553	202607.51	2170101.49
1554	202601.06	2170083.13
1555	202603.77	2170004.54
1556	202611.05	2169958.11
1557	202624.43	2169904.49
1558	202637.65	2169835.97
1559	202692.06	2169796.60
1560	202748.58	2169733.64
1561	202773.80	2169673.79
1562	202781.80	2169641.62
1563	202784.78	2169535.00
1564	202814.11	2169501.07
1565	202850.30	2169463.19
1566	202868.72	2169428.49
1567	202912.13	2169402.44
1568	203056.47	2169363.35
1569	203107.77	2169346.44
1570	203140.13	2169295.07
1571	203180.55	2169275.00
1572	203260.64	2169154.01
1573	203267.69	2169005.59
1574	203280.56	2168942.08
1575	203437.95	2168775.50
1576	203462.31	2168488.87
1577	203489.25	2168431.14
1578	203608.75	2168179.20
1579	203601.72	2167701.22
1580	203555.51	2167328.66
1581	203334.43	2167207.27

Номер точки	X	Y
1582	203105.93	2166910.55
1583	202891.11	2166736.20
1584	202627.01	2166640.47
1585	202386.33	2166141.75
1586	202471.41	2165862.13
1587	202439.83	2165558.91
1588	202355.66	2165222.69
1589	202147.62	2164974.18
1590	201574.42	2164622.49
1591	201397.29	2164422.34
1592	201429.76	2164072.93
1593	201232.63	2163983.64
1594	201080.30	2164060.22
1595	200917.38	2163713.23
1596	200320.63	2163263.89
1597	199734.84	2163012.79
1598	200133.34	2162468.99
1599	200124.38	2162383.87
1600	199861.68	2161727.80
1601	200769.06	2161473.54
1602	201020.05	2161151.91
1603	201166.94	2160749.25
1604	201268.98	2159531.78
1605	201685.17	2159491.34
1606	202039.23	2158675.12
1607	201957.29	2158599.70
1608	201299.73	2157601.63
1609	201500.41	2157432.30
1610	201511.82	2156599.84
1611	202677.41	2155302.24
1612	202638.75	2154953.64
1613	202792.26	2154846.84
1614	202763.99	2153138.92
1615	203611.70	2153671.88
УТ 130	204273.55	2152715.83
1617	204290.25	2152752.09
1618	204306.99	2152763.54
1619	204351.10	2152768.65
1620	204381.76	2152773.12
1621	204382.74	2152773.30
1622	204402.25	2152776.96
1623	204407.70	2152784.09
1624	204415.01	2152793.58
1625	204410.56	2152821.08
1626	204406.72	2152830.01
1627	204409.79	2152840.83
1628	204411.81	2152847.91
1629	204431.00	2152861.34
1630	204431.67	2152861.36
1631	204453.40	2152861.98
1632	204505.80	2152845.99
1633	204527.56	2152840.89
1634	204533.32	2152844.72
1635	204544.85	2152852.39
1636	204541.65	2152865.82
1637	204509.65	2152882.45
1638	204481.00	2152903.92
1639	204466.18	2152915.03
1640	204437.43	2152975.76

Номер точки	X	Y
1641	204415.01	2153030.75
1642	204408.62	2153077.42
1643	204409.25	2153135.59
1644	204417.55	2153165.62
1645	204463.60	2153207.17
1646	204476.28	2153222.75
1647	204476.54	2153223.07
1648	204478.63	2153225.63
1649	204494.33	2153244.89
1650	204510.31	2153271.10
1651	204507.17	2153283.38
1652	204502.01	2153303.70
1653	204492.48	2153318.80
1654	204491.10	2153320.97
1655	204464.89	2153316.49
1656	204461.07	2153336.31
1657	204472.50	2153377.25
1658	204473.20	2153379.76
1659	204481.03	2153389.96
1660	204509.03	2153426.44
1661	204546.92	2153454.25
1662	204559.56	2153463.51
1663	204571.28	2153478.83
1664	204573.32	2153481.51
1665	204590.85	2153504.42
1666	204592.81	2153520.41
1667	204594.99	2153530.44
1668	204740.48	2153524.52
1669	204854.10	2153507.42
1670	204957.00	2153379.15
1671	205336.60	2153376.12
1672	205349.40	2153326.27
1673	205345.55	2153283.44
1674	205318.01	2153179.03
1675	205317.53	2153177.19
1676	205298.85	2153106.36
1677	205290.37	2153106.17
1678	205084.66	2153101.56
1679	205135.80	2153045.31
1680	205152.65	2152989.53
1681	205156.03	2152978.28
1682	205160.10	2152964.78
1683	205148.60	2152820.30
1684	205134.50	2152751.15
1685	205094.85	2152673.28
1686	205051.40	2152608.08
1687	205009.44	2152557.51
1688	205007.90	2152555.65
1689	204970.80	2152528.80
1690	204846.77	2152498.12
1691	204897.90	2152340.87
1692	205143.48	2152196.41
1693	205438.50	2152308.90
1694	206058.96	2152258.16
1695	206028.09	2151940.38
1696	206175.69	2151783.32
1697	206309.85	2151530.22
1698	206434.94	2151450.31
1699	206460.29	2151432.43

Номер точки	X	Y
1700	206512.25	2151395.80
1701	206707.03	2151477.15
1702	206724.84	2151463.04
1703	206789.26	2151412.03
1704	206799.45	2151403.95
1705	206813.00	2151393.22
1706	207079.01	2151018.78
1707	207173.81	2151215.93
1708	207504.87	2151459.09
1709	208139.10	2151552.05
1710	208133.06	2151526.82
1711	208132.45	2151524.28
1712	208128.61	2151508.20
1713	208121.80	2151489.47
1714	208119.58	2151483.36
1715	208116.15	2151473.93
1716	208125.50	2151450.57
1717	208148.86	2151451.34
1718	208176.90	2151458.36
1719	208202.60	2151456.79
1720	208229.10	2151434.99
1721	208248.55	2151409.30
1722	208250.88	2151378.92
1723	208243.38	2151357.31
1724	208243.24	2151356.92
1725	208238.45	2151343.12
1726	208223.65	2151314.30
1727	208172.20	2151259.79
1728	208127.05	2151220.09
1729	208069.40	2151194.38
1730	208019.55	2151161.67
1731	208011.75	2151148.69
1732	208007.85	2151142.20
1733	208031.25	2151118.85
1734	208050.72	2151084.58
1735	208068.60	2151032.41
1736	208081.10	2150970.11
1737	208083.40	2150935.85
1738	208076.40	2150911.72
1739	208072.25	2150906.14
1740	208056.17	2150884.46
1741	208053.19	2150881.50
1742	208041.35	2150869.65
1743	208042.84	2150868.50
1744	208045.01	2150866.81
1745	208055.40	2150858.76
1746	208087.30	2150853.30
1747	208111.42	2150853.30
1748	208121.57	2150843.19
1749	208121.69	2150843.07
1750	208129.40	2150835.39
1751	208131.71	2150824.19
1752	208132.01	2150822.76
1753	208133.25	2150816.71
1754	208128.60	2150796.47
1755	208156.65	2150786.34
1756	208158.70	2150786.43
1757	208175.35	2150787.12
1758	208211.16	2150800.36

Номер точки	X	Y
1759	208238.40	2150808.64
1760	208239.18	2150808.88
1761	208242.70	2150809.95
1762	208268.25	2150804.02
1763	208546.91	2150889.72
1764	209042.31	2150814.79
1765	209105.84	2150802.45
1766	209455.50	2150734.55
1767	209717.95	2151044.15
1768	209774.40	2151218.63
1769	210044.15	2151337.89
1770	210435.79	2151694.88
1771	210772.05	2152001.39
1772	211148.70	2151912.17
1773	211541.00	2152917.27
1774	211665.08	2152871.96
1775	211741.94	2152843.89
1776	212318.05	2152633.47
1777	212493.91	2153150.47
1778	212576.45	2153393.12
1779	213214.30	2153124.09
1780	213068.65	2152180.56
1781	213116.09	2152132.29
1782	213049.63	2151927.63
1783	212962.31	2151658.71
1784	212731.26	2151584.08
1785	212734.30	2151294.62
1786	212920.95	2151024.31
1787	213298.47	2150831.25
1788	213370.61	2150794.36
1789	213546.15	2151011.21
1790	214189.15	2151037.44
1791	214321.96	2151279.35
1792	214738.35	2151366.06
1793	215156.55	2151360.01
1794	215192.89	2151354.47
1795	215238.12	2151347.57
1796	215486.49	2151309.66
1797	215598.65	2151292.55
1798	215482.25	2150896.65
1799	215338.40	2150861.12
1800	215928.35	2149276.59
1801	215766.70	2148756.25
1802	215776.70	2148238.52
1803	215980.87	2147925.19
1804	216048.95	2147820.71
1805	216405.70	2147455.33
1806	216737.85	2147429.58
1807	216995.50	2147578.59
1808	217043.35	2147920.77
1809	217127.05	2148012.75
1810	217242.13	2148067.93
1811	217305.60	2148156.23
1812	217383.83	2148208.31
1813	217485.71	2148276.13
1814	218003.71	2148232.64
1815	218149.52	2148409.45
1816	218941.80	2148278.73
1817	219413.81	2148286.62

Номер точки	X	Y
1818	219460.71	2148287.40
1819	219604.75	2148311.99
1820	219752.35	2148832.92
1821	219979.55	2148976.93
1822	220023.44	2148964.73
1823	220279.55	2148893.55
1824	220387.44	2148863.57
1825	220393.75	2148833.26
1826	220405.02	2148779.26
1827	220470.60	2148862.40
1828	220906.03	2148917.10
1829	221206.95	2148954.90
1830	221399.44	2148573.62
1831	221427.99	2148527.01
1832	221488.71	2148423.56
1833	221407.87	2148344.29
1834	221300.17	2148184.52
1835	221259.50	2148099.95
1836	221354.11	2148048.59
1837	221540.21	2147937.75
1838	221540.24	2147914.55
1839	221555.89	2147905.93
1840	221628.05	2147866.22
1841	221865.40	2147728.92
1842	221881.67	2147706.79
1843	221918.20	2147678.98
1844	221991.35	2147634.79
1845	222021.35	2147619.52
1846	222036.05	2147621.16
1847	222051.35	2147637.53
1848	222062.65	2147643.63
1849	222096.57	2147637.19
1850	222157.10	2147597.85
1851	222172.21	2147593.94
1852	222186.01	2147599.62
1853	222257.90	2147574.27
1854	222322.22	2147556.08
1855	222352.90	2147567.71
1856	222367.66	2147559.45
1857	222381.30	2147531.83
1858	222406.71	2147521.78
1859	222436.70	2147522.71
1860	222498.15	2147493.10
1861	222501.35	2147485.33
1862	222486.21	2147464.69
1863	222494.88	2147454.63
1864	222531.78	2147455.77
1865	222539.74	2147466.08
1866	222574.60	2147485.49
1867	222592.85	2147491.75
1868	222607.22	2147493.08
1869	222607.60	2147493.11
1870	222621.25	2147489.02
1871	222630.80	2147480.58
1872	222631.47	2147477.28
1873	222631.58	2147476.72
1874	222634.60	2147461.75
1875	222632.15	2147441.57
1876	222629.15	2147411.84



Номер точки	X	Y
1877	222626.70	2147379.12
1878	222627.58	2147369.16
1879	222627.97	2147364.40
1880	222628.35	2147360.02
1881	222637.90	2147337.39
1882	222647.45	2147302.75
1883	222654.00	2147288.30
1884	222663.53	2147283.11
1885	222681.30	2147281.74
1886	222693.55	2147284.75
1887	222717.02	2147293.21
1888	222754.10	2147309.85
1889	222773.20	2147319.93
1890	222784.70	2147332.49
1891	222790.40	2147346.39
1892	222793.40	2147363.57
1893	222797.75	2147378.57
1894	222807.01	2147389.48
1895	222822.60	2147397.38
1896	222842.26	2147405.30
1897	222842.79	2147405.37
1898	222843.44	2147405.45
1899	222843.93	2147405.51
1900	222853.15	2147406.66
1901	222862.71	2147402.02
1902	222864.34	2147398.16
1903	222864.55	2147397.66
1904	222865.70	2147394.93
1905	222867.90	2147383.75
1906	222874.15	2147378.57
1907	222881.25	2147377.20
1908	222892.15	2147379.94
1909	222920.75	2147391.65
1910	222936.80	2147397.94
1911	222946.91	2147392.71
1912	222949.53	2147391.36
1913	222962.25	2147384.78
1914	222991.38	2147355.35
1915	222998.97	2147349.06
1916	223000.05	2147348.16
1917	223006.55	2147342.77
1918	223027.40	2147341.06
1919	223047.70	2147343.06
1920	223063.45	2147351.06
1921	223080.60	2147366.50
1922	223099.08	2147383.88
1923	223099.98	2147384.71
1924	223131.65	2147414.48
1925	223151.95	2147438.49
1926	223177.40	2147457.36
1927	223191.75	2147465.44
1928	223192.80	2147466.03
1929	223193.05	2147466.18
1930	223206.75	2147477.59
1931	223214.75	2147489.32
1932	223216.51	2147495.19
1933	223218.29	2147501.06
1934	223223.89	2147519.61
1935	223237.35	2147547.90

Номер точки	X	Y
1936	223245.65	2147570.77
1937	223251.65	2147581.63
1938	223254.48	2147585.47
1939	223255.56	2147586.91
1940	223259.05	2147591.62
1941	223268.49	2147598.76
1942	223269.23	2147601.26
1943	223269.82	2147603.22
1944	223274.18	2147617.90
1945	223283.66	2147626.19
1946	223312.40	2147642.14
1947	223319.78	2147646.79
1948	223323.40	2147649.07
1949	223340.10	2147659.58
1950	223355.85	2147669.87
1951	223364.40	2147680.45
1952	223368.70	2147697.30
1953	223366.67	2147712.45
1954	223361.00	2147723.31
1955	223353.55	2147729.31
1956	223353.38	2147729.31
1957	223350.13	2147729.34
1958	223325.28	2147729.60
1959	223294.65	2147731.03
1960	223280.65	2147737.31
1961	223274.65	2147747.62
1962	223271.47	2147757.60
1963	223273.20	2147765.32
1964	223281.50	2147773.91
1965	223294.95	2147781.61
1966	223308.65	2147786.46
1967	223334.70	2147801.05
1968	223351.25	2147800.47
1969	223358.71	2147799.32
1970	223359.27	2147798.67
1971	223370.40	2147785.61
1972	223384.16	2147778.20
1973	223418.61	2147767.32
1974	223422.24	2147765.89
1975	223427.35	2147763.89
1976	223442.60	2147757.89
1977	223454.60	2147749.32
1978	223460.02	2147739.33
1979	223463.77	2147723.88
1980	223462.33	2147714.16
1981	223452.90	2147700.16
1982	223451.50	2147685.59
1983	223454.35	2147672.17
1984	223459.77	2147667.63
1985	223461.06	2147666.56
1986	223461.19	2147666.44
1987	223480.35	2147657.58
1988	223493.25	2147645.23
1989	223508.79	2147627.22
1990	223528.85	2147585.33
1991	223536.59	2147578.65
1992	223537.56	2147577.81
1993	223541.75	2147574.19
1994	223543.73	2147573.92

Номер точки	X	Y
1995	223546.84	2147573.49
1996	223558.30	2147571.90
1997	223565.07	2147574.19
1998	223566.10	2147574.54
1999	223578.60	2147578.76
2000	223598.90	2147599.62
2001	223610.66	2147610.77
2002	223611.07	2147618.36
2003	223611.10	2147619.21
2004	223611.11	2147619.39
2005	223611.20	2147621.07
2006	223610.53	2147623.82
2007	223609.89	2147626.46
2008	223606.65	2147639.92
2009	223603.79	2147652.21
2010	223613.50	2147660.49
2011	223629.81	2147671.65
2012	223631.15	2147671.92
2013	223635.56	2147672.86
2014	223641.53	2147674.11
2015	223656.96	2147677.36
2016	223677.35	2147685.24
2017	223685.27	2147689.29
2018	223686.42	2147689.87
2019	223694.17	2147693.83
2020	223711.36	2147708.41
2021	223723.35	2147724.41
2022	223739.65	2147761.28
2023	223745.41	2147778.13
2024	223750.10	2147783.27
2025	223752.11	2147785.48
2026	223752.59	2147786.00
2027	223754.80	2147788.42
2028	223762.25	2147819.58
2029	223765.95	2147843.29
2030	223765.29	2147848.04
2031	223765.26	2147848.30
2032	223764.80	2147851.58
2033	223757.95	2147865.58
2034	223744.52	2147887.61
2035	223727.95	2147908.46
2036	223709.30	2147934.37
2037	223706.99	2147937.59
2038	223704.20	2147941.47
2039	223689.30	2147965.19
2040	223684.15	2147984.34
2041	223685.03	2147987.44
2042	223685.30	2147988.42
2043	223688.20	2147998.63
2044	223697.30	2148016.92
2045	223697.60	2148026.94
2046	223689.60	2148036.65
2047	223646.14	2148067.79
2048	223644.62	2148069.40
2049	223622.15	2148093.23
2050	223619.00	2148106.09
2051	223620.70	2148125.23
2052	223621.90	2148152.53
2053	223628.75	2148168.82

Номер точки	X	Y
2054	223640.20	2148177.68
2055	223650.75	2148179.97
2056	223689.05	2148181.68
2057	223733.10	2148189.69
2058	223775.95	2148194.54
2059	223839.31	2148190.85
2060	223858.45	2148186.28
2061	223877.65	2148177.72
2062	223889.05	2148167.13
2063	223897.44	2148158.76
2064	223905.86	2148150.36
2065	223928.49	2148118.57
2066	223935.10	2148105.13
2067	223934.78	2148094.55
2068	223930.84	2148082.53
2069	223935.10	2148051.96
2070	223948.51	2148030.77
2071	223955.43	2148001.34
2072	223969.34	2147969.15
2073	223972.47	2147923.65
2074	223971.45	2147893.78
2075	223969.10	2147866.76
2076	223971.13	2147853.05
2077	223989.37	2147835.35
2078	224013.71	2147819.60
2079	224048.28	2147809.87
2080	224082.73	2147807.76
2081	224098.05	2147811.32
2082	224137.80	2147826.73
2083	224159.20	2147833.31
2084	224173.25	2147835.61
2085	224182.10	2147838.47
2086	224190.40	2147842.46
2087	224191.71	2147843.68
2088	224198.40	2147849.89
2089	224207.25	2147851.89
2090	224219.26	2147849.89
2091	224236.72	2147845.60
2092	224249.87	2147844.75
2093	224267.01	2147845.60
2094	224270.37	2147845.74
2095	224280.42	2147846.17
2096	224289.00	2147849.32
2097	224296.45	2147856.74
2098	224299.90	2147866.18
2099	224305.00	2147877.33
2100	224315.29	2147888.76
2101	224344.20	2147887.05
2102	224364.75	2147891.61
2103	224382.50	2147895.05
2104	224395.94	2147898.21
2105	224400.07	2147903.59
2106	224400.80	2147904.53
2107	224402.52	2147906.77
2108	224410.42	2147928.64
2109	224418.50	2147950.21
2110	224424.80	2147973.64
2111	224433.10	2147989.05
2112	224443.91	2147997.36

Номер точки	X	Y
2113	224452.80	2148017.94
2114	224466.66	2148052.21
2115	224483.12	2148103.38
2116	224494.30	2148132.93
2117	224507.26	2148148.87
2118	224513.88	2148156.99
2119	224520.17	2148164.70
2120	224521.94	2148166.88
2121	224539.18	2148178.25
2122	224543.18	2148197.97
2123	224540.60	2148224.56
2124	224534.00	2148273.13
2125	224525.07	2148312.76
2126	224515.15	2148336.00
2127	224494.01	2148340.57
2128	224477.10	2148342.87
2129	224455.41	2148342.86
2130	224438.06	2148349.55
2131	224436.14	2148350.29
2132	224426.50	2148354.01
2133	224422.59	2148361.08
2134	224421.93	2148362.27
2135	224420.80	2148364.32
2136	224420.25	2148377.45
2137	224423.95	2148388.87
2138	224432.25	2148398.34
2139	224440.55	2148400.59
2140	224448.25	2148400.59
2141	224452.54	2148403.13
2142	224453.30	2148403.58
2143	224457.40	2148406.01
2144	224467.71	2148416.31
2145	224493.18	2148430.61
2146	224506.30	2148441.46
2147	224514.85	2148441.76
2148	224522.30	2148438.32
2149	224529.56	2148431.43
2150	224532.96	2148428.21
2151	224533.15	2148428.03
2152	224546.32	2148416.02
2153	224552.60	2148413.74
2154	224556.94	2148415.92
2155	224558.86	2148416.87
2156	224562.34	2148418.61
2157	224570.30	2148420.33
2158	224579.74	2148436.03
2159	224585.71	2148444.60
2160	224592.60	2148451.18
2161	224602.35	2148454.89
2162	224624.95	2148460.05
2163	224638.65	2148460.04
2164	224649.07	2148454.61
2165	224652.37	2148452.90
2166	224654.74	2148450.64
2167	224655.34	2148450.05
2168	224659.25	2148446.33
2169	224662.95	2148436.03
2170	224666.06	2148428.42
2171	224666.95	2148426.25

Номер точки	X	Y
2172	224669.25	2148420.60
2173	224677.66	2148409.31
2174	224682.68	2148402.58
2175	224696.10	2148393.73
2176	224709.25	2148391.17
2177	224727.88	2148388.29
2178	224744.40	2148383.44
2179	224759.30	2148385.73
2180	224772.75	2148394.05
2181	224775.00	2148395.45
2182	224790.15	2148406.29
2183	224798.76	2148421.75
2184	224804.75	2148434.60
2185	224810.59	2148442.31
2186	224811.05	2148442.90
2187	224815.59	2148448.89
2188	224827.33	2148458.03
2189	224840.45	2148456.89
2190	224849.90	2148452.89
2191	224864.75	2148436.60
2192	224883.95	2148404.88
2193	224897.10	2148377.44
2194	224899.91	2148366.57
2195	224900.39	2148364.74
2196	224902.20	2148357.71
2197	224900.20	2148339.71
2198	224892.20	2148316.29
2199	224872.50	2148300.85
2200	224859.05	2148290.00
2201	224847.90	2148269.99
2202	224845.90	2148252.86
2203	224850.19	2148235.28
2204	224850.40	2148234.42
2205	224851.90	2148228.27
2206	224860.73	2148207.12
2207	224879.95	2148187.11
2208	224904.52	2148177.39
2209	224927.95	2148163.39
2210	224950.80	2148161.96
2211	224973.40	2148162.55
2212	225003.70	2148151.39
2213	225038.61	2148141.38
2214	225069.45	2148131.36
2215	225092.35	2148118.49
2216	225114.66	2148097.37
2217	225134.95	2148088.79
2218	225160.35	2148086.50
2219	225177.81	2148090.78
2220	225196.11	2148103.07
2221	225204.70	2148111.66
2222	225208.12	2148115.37
2223	225209.21	2148116.55
2224	225211.55	2148119.08
2225	225214.07	2148124.23
2226	225215.69	2148127.57
2227	225217.00	2148130.24
2228	225226.10	2148139.36
2229	225245.56	2148153.64
2230	225251.56	2148158.33

Номер точки	X	Y
2231	225255.41	2148161.34
2232	225256.15	2148161.91
2233	225257.30	2148162.81
2234	225267.01	2148175.96
2235	225313.90	2148218.81
2236	225340.21	2148244.26
2237	225351.05	2148249.12
2238	225367.65	2148267.69
2239	225378.50	2148280.55
2240	225383.69	2148287.98
2241	225393.96	2148297.16
2242	225394.80	2148307.44
2243	225397.10	2148314.29
2244	225405.95	2148322.57
2245	225411.83	2148326.40
2246	225412.11	2148326.58
2247	225416.50	2148329.44
2248	225433.71	2148336.00
2249	225447.10	2148341.14
2250	225456.55	2148350.30
2251	225466.85	2148359.73
2252	225470.00	2148374.30
2253	225486.34	2148415.87
2254	225493.67	2148453.85
2255	225500.00	2148485.76
2256	225494.00	2148526.06
2257	225488.85	2148542.36
2258	225483.40	2148558.91
2259	225477.69	2148568.32
2260	225461.95	2148594.38
2261	225455.70	2148603.23
2262	225437.40	2148612.37
2263	225419.10	2148620.39
2264	225409.35	2148620.39
2265	225397.35	2148611.23
2266	225382.80	2148599.51
2267	225375.90	2148586.94
2268	225363.48	2148585.36
2269	225355.63	2148584.38
2270	225335.09	2148599.23
2271	225314.46	2148602.08
2272	225298.75	2148599.23
2273	225295.00	2148582.67
2274	225300.16	2148572.65
2275	225318.20	2148568.36
2276	225330.64	2148559.79
2277	225331.90	2148558.92
2278	225328.75	2148544.93
2279	225322.75	2148528.92
2280	225315.30	2148524.35
2281	225300.45	2148530.35
2282	225290.15	2148530.35
2283	225289.32	2148518.63
2284	225290.11	2148508.03
2285	225290.75	2148498.93
2286	225285.60	2148488.06
2287	225276.75	2148486.34
2288	225247.00	2148495.20
2289	225231.85	2148502.63

Номер точки	X	Y
2290	225226.57	2148509.94
2291	225213.80	2148541.78
2292	225200.96	2148556.07
2293	225188.70	2148588.08
2294	225172.35	2148598.66
2295	225144.33	2148608.67
2296	225083.76	2148624.44
2297	225067.75	2148632.10
2298	225053.77	2148650.10
2299	225018.31	2148703.54
2300	225013.99	2148718.12
2301	224983.67	2148732.99
2302	224963.02	2148758.50
2303	224952.24	2148774.13
2304	224935.50	2148787.45
2305	224932.40	2148789.91
2306	224931.40	2148790.71
2307	224931.20	2148790.89
2308	224911.65	2148809.00
2309	224883.65	2148822.72
2310	224841.05	2148842.73
2311	224809.60	2148856.73
2312	224787.90	2148869.87
2313	224777.30	2148886.16
2314	224767.00	2148910.74
2315	224753.55	2148947.04
2316	224750.65	2148959.12
2317	224750.44	2148959.98
2318	224750.12	2148961.35
2319	224749.21	2148965.16
2320	224749.45	2149007.25
2321	224749.53	2149021.81
2322	224749.55	2149024.61
2323	224749.55	2149024.72
2324	224749.20	2149066.43
2325	224753.07	2149080.86
2326	224756.11	2149092.14
2327	224767.60	2149113.98
2328	224795.61	2149131.65
2329	224805.70	2149137.50
2330	224824.80	2149148.52
2331	224834.00	2149155.59
2332	224836.86	2149157.78
2333	224847.80	2149166.18
2334	224904.26	2149179.60
2335	224918.49	2149183.43
2336	224924.59	2149185.07
2337	224925.67	2149185.37
2338	224929.95	2149186.51
2339	224933.87	2149187.77
2340	224937.88	2149189.04
2341	224955.25	2149194.57
2342	224990.95	2149204.54
2343	225012.05	2149223.34
2344	225035.10	2149253.65
2345	225049.30	2149278.20
2346	225059.25	2149295.85
2347	225087.65	2149313.51
2348	225116.01	2149316.14

Номер точки	X	Y
2349	225116.45	2149316.18
2350	225144.85	2149309.28
2351	225165.55	2149287.02
2352	225168.05	2149282.23
2353	225170.55	2149277.44
2354	225177.05	2149261.32
2355	225178.86	2149255.16
2356	225179.06	2149254.46
2357	225182.45	2149242.92
2358	225194.39	2149227.50
2359	225197.02	2149224.11
2360	225201.69	2149221.19
2361	225220.45	2149209.53
2362	225280.70	2149190.73
2363	225324.45	2149180.76
2364	225379.39	2149162.36
2365	225397.71	2149156.23
2366	225494.05	2149110.95
2367	225501.85	2149104.95
2368	225517.45	2149092.92
2369	225523.78	2149085.42
2370	225524.24	2149084.88
2371	225540.45	2149065.68
2372	225553.15	2149029.25
2373	225614.10	2148911.01
2374	225703.10	2148881.43
2375	225787.33	2148764.65
2376	225769.67	2148734.11
2377	225778.50	2148725.37
2378	225808.63	2148721.90
2379	225825.62	2148714.17
2380	225828.43	2148699.62
2381	225813.31	2148680.65
2382	225978.65	2148471.04
2383	226180.85	2148193.96
2384	226224.65	2148112.43
2385	226325.25	2147957.08
2386	226339.11	2147957.11
2387	226385.74	2147957.20
2388	226699.45	2147957.81
2389	226935.62	2147926.90
2390	227063.05	2147910.23
2391	227092.75	2147986.73
2392	227108.19	2147990.33
2393	227117.68	2148004.39
2394	227174.40	2148030.52
2395	227210.54	2148072.15
2396	227254.00	2148162.03
2397	227265.93	2148162.64
2398	227267.95	2148162.78
2399	227284.68	2148163.62
2400	227406.33	2148170.15
2401	227440.34	2148171.75
2402	227676.75	2148183.52
2403	227830.25	2148191.29
2404	228545.20	2148082.54
2405	229085.20	2148037.15
2406	229156.25	2148031.18
2407	229312.80	2148018.02

Номер точки	X	Y
2408	229320.01	2147847.61
2409	229385.95	2146289.00
2410	230007.60	2146238.73
2411	230034.54	2146035.30
2412	230046.91	2145941.96
2413	230083.02	2145669.27
2414	230154.17	2145565.62
2415	230205.98	2145490.14
2416	230375.94	2145242.54
2417	230496.70	2145066.70
2418	230893.25	2145642.39
2419	231036.01	2145631.03
2420	231181.25	2145975.70
2421	231401.10	2146023.63
2422	231437.51	2146031.56
2423	231615.70	2146070.41
2424	231911.25	2146293.88
2425	231984.36	2146268.97
2426	232039.26	2146250.25
2427	232077.95	2146237.06
2428	232272.25	2146417.62
2429	232354.06	2146417.62
2430	232392.25	2146417.62
2431	232492.18	2146404.22
2432	232495.83	2146403.73
2433	232577.76	2146384.18
2434	232606.96	2146377.23
2435	232727.60	2146293.72
2436	232765.00	2146325.92
2437	232840.35	2146398.67
2438	232902.80	2146451.47
2439	232931.80	2146491.38
2440	232929.20	2146539.05
2441	232934.87	2146560.03
2442	232935.21	2146561.28
2443	232938.25	2146572.51
2444	232989.75	2146611.14
2445	233019.40	2146631.10
2446	233061.25	2146670.37
2447	233060.40	2146681.72
2448	233060.30	2146683.13
2449	233058.65	2146705.14
2450	233067.05	2146732.18
2451	233110.85	2146779.83
2452	233146.25	2146810.73
2453	233156.25	2146820.39
2454	233166.25	2146830.05
2455	233183.17	2146854.88
2456	233184.64	2146857.03
2457	233200.11	2146879.71
2458	233303.42	2146771.90
2459	233322.31	2146752.18
2460	233716.70	2146340.61
2461	233923.30	2145529.80
2462	234458.05	2145547.82
2463	234850.87	2145536.44
2464	234858.47	2145536.22
2465	235288.49	2145232.55
2466	235372.36	2145173.32

Номер точки	X	Y
2467	235488.20	2145091.52
2468	235490.74	2145044.28
2469	235517.85	2145021.23
2470	235681.86	2144787.54
2471	235782.11	2144746.37
2472	236034.75	2144686.16
2473	236042.75	2144696.05
2474	236065.40	2144712.07
2475	236091.35	2144731.97
2476	236100.78	2144755.71
2477	236099.65	2144766.23
2478	236100.22	2144782.80
2479	236119.00	2144807.10
2480	236137.25	2144838.04
2481	236150.50	2144852.41
2482	236164.30	2144866.77
2483	236181.45	2144890.53
2484	236185.90	2144906.00
2485	236203.00	2144924.23
2486	236222.35	2144949.65
2487	236237.30	2144949.66
2488	236262.70	2144948.54
2489	236289.82	2144974.51
2490	236304.15	2144988.33
2491	236301.95	2145003.24
2492	236322.95	2145002.69
2493	236335.67	2145012.09
2494	236345.05	2145024.79
2495	236341.20	2145041.37
2496	236344.50	2145055.18
2497	236358.30	2145066.79
2498	236370.50	2145082.82
2499	236364.40	2145098.28
2500	236384.85	2145121.41
2501	236399.27	2145115.45
2502	236401.27	2145114.62
2503	236823.70	2144940.02
2504	236984.45	2144884.64
2505	237320.61	2144647.72
2506	237334.65	2144636.69
2507	237323.95	2144586.47
2508	237314.19	2144565.55
2509	237302.55	2144550.66
2510	237297.90	2144523.22
2511	237296.95	2144500.43
2512	237301.14	2144482.77
2513	237302.55	2144463.70
2514	237291.40	2144438.60
2515	237277.39	2144423.70
2516	237266.25	2144399.98
2517	237257.90	2144373.48
2518	237255.09	2144348.37
2519	237251.85	2144316.75
2520	237230.90	2144287.46
2521	237222.45	2144266.29
2522	237744.00	2144117.01
2523	237790.70	2143845.98
2524	237796.90	2143819.10
2525	237802.60	2143794.41

Номер точки	X	Y
2526	237834.70	2143655.26
2527	237901.40	2143481.89
2528	238014.53	2143296.60
2529	238014.82	2143296.12
2530	238093.20	2143197.05
2531	238197.55	2143065.16
2532	238258.13	2142924.69
2533	238314.30	2142794.44
2534	238420.35	2142525.39
2535	238674.80	2142553.75
2536	238676.98	2142554.00
2537	238767.20	2142564.05
2538	238804.54	2142732.08
2539	239267.58	2142513.63
2540	239274.83	2142510.21
2541	239723.67	2142298.46
2542	239657.42	2142150.23
2543	239653.92	2142143.85
2544	239579.40	2142007.58
2545	239582.62	2141993.43
2546	239585.77	2141979.68
2547	239599.23	2141821.21
2548	239606.60	2141734.40
2549	239625.10	2141516.81
2550	239697.46	2141488.00
2551	239713.13	2141481.77
2552	239899.10	2141407.74
2553	239933.32	2141199.77
2554	240982.00	2141032.39
2555	241092.35	2140958.84
2556	241341.00	2141152.86
2557	241406.95	2141138.91
2558	241495.75	2141247.33
2559	240891.96	2142408.94
2560	241602.35	2143182.50
2561	242137.80	2143662.13
2562	242738.86	2143724.25
2563	242912.12	2143900.21
2564	242957.13	2143945.94
2565	243082.50	2144073.26
2566	243474.85	2144062.89
2567	243534.35	2144118.15
2568	243712.35	2144081.87
2569	243874.80	2144233.90
2570	243960.26	2144485.42
2571	243969.94	2144513.76
2572	244046.39	2144430.78
2573	244070.62	2144404.50
2574	244176.87	2144289.19
2575	244110.50	2144197.96
2576	244091.99	2144172.54
2577	244066.25	2144137.15
2578	244484.50	2143395.95
2579	245049.60	2143378.69
2580	246068.62	2143397.79
2581	246074.56	2143380.51
2582	246075.65	2143377.37
2583	246078.25	2143369.79
2584	246069.67	2143323.51

Номер точки	X	Y
2585	246062.12	2143275.09
2586	246056.75	2143233.10
2587	246067.50	2143168.52
2588	246067.50	2143125.48
2589	246057.79	2143069.50
2590	246047.05	2143013.53
2591	246042.75	2142959.72
2592	246034.15	2142937.10
2593	246018.01	2142917.74
2594	245987.85	2142892.98
2595	245980.30	2142859.63
2596	245978.89	2142834.19
2597	245978.53	2142827.80
2598	245975.00	2142764.22
2599	245977.21	2142702.22
2600	245977.41	2142696.68
2601	245979.00	2142652.00
2602	245999.05	2142542.43
2603	246012.40	2142472.96
2604	246035.15	2142407.48
2605	246035.37	2142407.04
2606	246069.92	2142339.34
2607	246115.38	2142271.20
2608	246170.50	2142165.51
2609	246193.65	2142126.40
2610	246197.70	2142119.56
2611	246219.15	2142083.31
2612	246259.95	2142021.50
2613	246294.49	2141990.93
2614	246305.98	2141980.75
2615	246329.00	2141960.36
2616	246367.16	2141936.02
2617	246413.85	2141918.92
2618	246441.78	2141936.87
2619	246805.13	2142152.15
2620	246809.56	2142154.80
2621	247126.99	2142344.02
2622	247165.10	2142275.73
2623	247174.13	2142242.65
2624	247326.61	2141947.82
2625	247371.39	2141853.23
2626	247371.02	2141852.91
2627	247343.05	2141829.59
2628	247324.64	2141811.20
2629	247307.80	2141799.64
2630	247298.35	2141762.84
2631	247296.80	2141748.67
2632	247284.15	2141728.70
2633	247268.90	2141703.49
2634	247263.10	2141677.73
2635	247271.54	2141660.39
2636	247287.87	2141653.03
2637	247301.50	2141642.54
2638	247313.05	2141616.25
2639	247319.89	2141587.35
2640	247311.99	2141552.68
2641	247296.04	2141530.76
2642	247839.10	2141321.59
2643	247869.03	2141310.31

Номер точки	X	Y
2644	248219.52	2141174.03
2645	248952.70	2140890.82
2646	248985.24	2140888.87
2647	248986.55	2140888.79
2648	249015.09	2140846.41
2649	249050.14	2140819.69
2650	249102.65	2140816.02
2651	249163.35	2140787.50
2652	249219.85	2140768.31
2653	249301.46	2140718.82
2654	249329.40	2140693.10
2655	249342.62	2140669.58
2656	249367.60	2140652.68
2657	249411.70	2140645.34
2658	249443.35	2140615.21
2659	249468.35	2140579.20
2660	249494.80	2140565.23
2661	249259.65	2139967.54
2662	249380.28	2139640.78
2663	249383.33	2139632.54
2664	249515.36	2139274.96
2665	249635.99	2139241.10
2666	249837.44	2139184.55
2667	249828.98	2138822.68
2668	249819.95	2138437.46
2669	250101.93	2138543.59
2670	250176.00	2138571.48
2671	250285.70	2138612.77
2672	250349.30	2138636.71
2673	250670.99	2137349.14
2674	250682.90	2137301.48
2675	250849.70	2136633.86
2676	250884.18	2136629.44
2677	250927.82	2136623.84
2678	251118.05	2136599.44
2679	251435.35	2136592.18
2680	252205.70	2135731.21
2681	252961.50	2135801.89
2682	253108.35	2135941.49
2683	253420.35	2135980.12
2684	253875.80	2135929.88
2685	254013.57	2136164.98
2686	254151.15	2136399.76
2687	254673.88	2136176.16
УТ 105 (2688)	255196.61	2135952.57
2689	255856.02	2136377.08
2690	255820.00	2136676.81
2691	255275.45	2137859.32
2692	255187.94	2138262.76
2693	255692.05	2138291.94
2694	255936.54	2138155.82
2695	256361.03	2138219.01
2696	256586.16	2138332.43
2697	256787.11	2137664.87
2698	258100.55	2137821.36
2699	258028.65	2138416.43
2700	257793.05	2138880.30
2701	257688.69	2138952.21
2702	257535.82	2139252.45

Номер точки	X	Y
2703	257158.39	2138992.21
2704	257132.33	2139018.27
2705	257099.02	2139045.26
2706	257088.26	2139083.00
2707	257066.65	2139113.56
2708	257038.81	2139145.92
2709	257001.94	2139176.49
2710	256974.94	2139213.34
2711	256948.89	2139251.99
2712	256941.65	2139292.44
2713	256936.29	2139324.82
2714	256932.71	2139356.28
2715	256936.29	2139392.24
2716	256927.29	2139426.39
2717	256934.50	2139451.56
2718	256934.48	2139479.45
2719	256920.95	2139494.70
2720	256911.10	2139525.28
2721	256914.67	2139549.54
2722	256923.71	2139586.39

Номер точки	X	Y
2723	256910.18	2139621.47
2724	256895.84	2139641.22
2725	256886.83	2139675.41
2726	257371.93	2140060.49
2727	257753.35	2140156.94
2728	257855.85	2139942.94
2729	258592.52	2139894.73
2730	258976.78	2139286.50
2731	259114.71	2139318.85
2732	259695.43	2139386.95
2733	259765.04	2139530.55
2734	259889.94	2139787.56
2735	259970.02	2139953.51
2736	260857.50	2140460.81
2737	260913.15	2140578.44
2738	261233.01	2140662.40
2739	261404.39	2140782.64
1	261784.43	2141041.29

Площадь муниципального образования Тверской области Ржевский муниципальный округ составляет 280357 га.».