



ПРАВИТЕЛЬСТВО ТВЕРСКОЙ ОБЛАСТИ

ПОСТАНОВЛЕНИЕ

13.07.2022

№ 403-пп

г. Тверь

Об утверждении генерального плана Славновского сельского поселения Калининского муниципального района Тверской области

В соответствии со статьями 8.2, 24 Градостроительного кодекса Российской Федерации, пунктом 3 части 1 статьи 2 закона Тверской области от 20.12.2019 № 89-ЗО «О перераспределении отдельных полномочий в области градостроительной деятельности между органами местного самоуправления муниципальных образований Тверской области и органами государственной власти Тверской области», в целях обеспечения устойчивого развития территории Славновского сельского поселения Калининского муниципального района Тверской области Правительство Тверской области постановляет:

1. Утвердить генеральный план Славновского сельского поселения Калининского муниципального района Тверской области в следующем составе:

1) положение о территориальном планировании Славновского сельского поселения Калининского муниципального района Тверской области (приложение 1 к настоящему постановлению);

2) карта планируемого размещения объектов местного значения Славновского сельского поселения Калининского муниципального района Тверской области (приложение 2 к настоящему постановлению);

3) карта границ населенных пунктов, входящих в состав Славновского сельского поселения Калининского муниципального района Тверской области (приложение 3 к настоящему постановлению);

4) карта функциональных зон Славновского сельского поселения Калининского муниципального района Тверской области (приложение 4 к настоящему постановлению).

2. Министерству имущественных и земельных отношений Тверской области в течение шести месяцев со дня принятия настоящего постановления обеспечить внесение в Единый государственный реестр недвижимости сведений о границах населенных пунктов, входящих в состав Славновского сельского поселения Калининского муниципального района Тверской области.

3. Главному управлению архитектуры и градостроительной деятельности Тверской области дополнительно направить в администрацию Славновского сельского поселения Калининского муниципального района Тверской области уведомление о принятии настоящего постановления в течение 30 календарных дней со дня его подписания.

4. Контроль за исполнением настоящего постановления возложить на заместителя Председателя Правительства Тверской области, курирующего вопросы регулирования земельных отношений.

Отчет об исполнении постановления представить в срок до 1 декабря 2022 года.

5. Настоящее постановление вступает в силу со дня его официального опубликования.

**Губернатор
Тверской области**



И.М. Руденя

Приложение 1
к постановлению Правительства
Тверской области
от 13.07.2022 № 403-пп

Положение о территориальном планировании Славновского сельского поселения Калининского муниципального района Тверской области

Раздел I
Общие положения

1. Генеральный план Славновского сельского поселения Калининского муниципального района Тверской области (далее – генеральный план) разработан в 2020 году обществом с ограниченной ответственностью «Проектный офис Верещагиных».

2. Целью разработки генерального плана является рациональная пространственная организация территории Славновского сельского поселения Калининского муниципального района Тверской области (далее – поселение), обеспечивающая его устойчивое социально-экономическое развитие, в том числе развитие прилегающих территорий, и направленная на создание оптимальных условий для жилищного строительства, развития производства, рационального использования всех видов ресурсов, улучшения экологического состояния территории.

3. Основными задачами создания генерального плана являются:

- 1) обеспечение комплексного и устойчивого развития территории поселения;
- 2) размещение объектов регионального и местного значения поселения;
- 3) установление границ населенных пунктов, входящих в состав поселения;
- 4) функциональное зонирование территории поселения;
- 5) определение местоположения планируемых для размещения объектов федерального значения, объектов регионального значения, объектов местного значения муниципального района.

Раздел II

Сведения о планируемых для размещения объектах федерального значения, объектах регионального значения, объектах местного значения

4. Сведения о планируемых для размещения или реконструируемых объектах федерального значения.

В соответствии со схемой территориального планирования Российской Федерации в области федерального транспорта (железнодорожного, воздушного, морского, внутреннего водного транспорта) и автомобильных дорог федерального значения, утвержденной распоряжением Правительства Российской Федерации от 19.03.2013 № 384-р, на территории поселения

планируется строительство скоростной автомобильной дороги Москва — Санкт-Петербург (М-11).

5. Сведения о планируемых для размещения или реконструируемых объектах регионального значения.

В соответствии со схемой территориального планирования Тверской области, утвержденной постановлением Правительства Тверской области от 25.12.2012 № 806-пп «Об утверждении схемы территориального планирования Тверской области», на территории поселения планируется реализация следующего мероприятия по обращению с отходами: на территории Тверского кластера потенциальными инвесторами, а также лицами, эксплуатирующими объекты обращения с твердыми коммунальными отходами (далее – ТКО), предлагается объект перегруза, сортировки, обработки, утилизации ТКО, который может рассматриваться в качестве элемента формируемого Тверского межмуниципального комплекса обращения с отходами: мусороперегрузочная станция (в перспективе – мусоросортировочный комплекс) по адресу: Калининский муниципальный район, Славновское сельское поселение, д. Славное.

6. Сведения о планируемых для размещения или реконструируемых объектах федерального значения, объектах регионального значения, объектах местного значения муниципального района и объектах местного значения поселения приведены в таблице 1.

Таблица 1

№ п/п	Наименование и назначение объектов	Местоположение объектов	Характеристики объектов		Характеристики зон с особыми условиями использования территорий	Статус объектов
			единица измерения	показатель		
1	Объекты, предназначенные для осуществления дорожной деятельности в отношении автомобильных дорог федерального, регионального и местного значения в границах населенных пунктов поселения и обеспечения безопасности дорожного движения на них					
1.1	строительство скоростной автомобильной дороги Москва – Санкт-Петербург (М-11)	Славновское сельское поселение	км	2,8	полоса отвода согласно проекту	планируемый
1.2	строительство улично-дорожной сети	д. Нефедьево	км	0,6	-	планируемый
1.3	строительство развязки в разных уровнях в месте пересечения автомобильной дороги М-11 и автомобильной дороги местного значения	Славновское сельское поселение	-	-	согласно проекту	планируемый
1.4	автомобильные дороги местного значения	в р-не садового некоммерческого товарищества «Родник», в р-не садового товарищества	км	0,2 0,5	-	планируемый

№ п/п	Наименование и назначение объектов	Местоположение объектов	Характеристики объектов		Характеристики зон с особыми условиями использования территорий	Статус объектов
			единица измерения	показатель		
		«Глазуниха», в р-не д. Помисово, в р-не д. Шестино, в р-не д. Нефедьево, в р-не д. Тестово, в р-не садового товарищества «Золотайка», в р-не д. Щукино		0,5 0,6 0,1 1,0 0,4 0,4		
2	Объекты, в которых (на территории которых) размещаются образовательные организации дошкольного, начального общего, основного общего, среднего общего образования по основным общеобразовательным программам, дополнительного образования детей					
2.1	общеобразовательная школа	с. Беле-Кушальское, пос. Восток, д. Савкино	мест	150 100 70	-	планируемый
2.2	детский сад	с. Беле-Кушальское, пос. Восток, д. Савкино	мест	70 50 55	-	планируемый
3	Объекты газоснабжения					
3.1	распределительные газопроводы среднего и низкого давления	д. Новая Слобода, д. Пургасаво, д. Денисово, д. Сбынь, д. Ширяево, д. Нефедьево, д. Панино, д. Погорельцы, д. Пантелеево, д. Романово, д. Коленово, д. Головино, д. Помисово, д. Борисово, д. Бочарниково, д. Савкино, д. Тестово, д. Настасино, д. Наквасино, д. Полянское д. Мерлово, д. Григорьево, д. Хохряково, д. Горбово,	км	0,3 3,5 1,0 0,7 0,7 1,4 0,6 1,2 1,3 3,5 0,6 1,3 0,9 1,1 1,3 4,5 2,0 0,6 1,0 1,2 1,1 0,7 0,3 0,6	охранная зона – 3 м от газопровода со стороны провода и 2 м – с противоположной стороны	планируемый

№ п/п	Наименование и назначение объектов	Местоположение объектов	Характеристики объектов		Характеристики зон с особыми условиями использования территорий	Статус объектов
			единица измерения	показатель		
		д. Арининское, д. Амачкино, д. Симоново		4,8 0,6 2,3		
4	Объекты электроснабжения					
4.1	линия электропередачи 0,4 - 6 кВ	д. Тованово, д. Пургасово, д. Романово	км	1,1 1,5 0,7	охранная зона – 2 м	планируемый
5	Иные объекты, территории, которые могут оказать существенное влияние на социально-экономическое развитие поселения					
5.1	фельдшерско-акушерский пункт	д. Арининское, д. Савкино	кв. м	70 70	-	планируемый
5.2	пункт полиции	д. Славное	кв. м	80	-	
6	Объекты (территории), предназначенные для организации деятельности по сбору (в том числе раздельному сбору) и транспортированию ТКО					
6.1	мусоросортировочный комплекс	д. Славное	-	-	в соответствии с заданием на проектирование	планируемый

Раздел III Параметры функциональных зон

8. На территории поселения устанавливаются следующие функциональные зоны:

- 1) жилые зоны;
- 2) общественно-деловые зоны;
- 3) производственная зона;
- 4) зона инженерной инфраструктуры;
- 5) зона транспортной инфраструктуры;
- 6) зона сельскохозяйственного использования;
- 7) зона садоводческих, огороднических или дачных некоммерческих объединений граждан;
- 8) производственная зона сельскохозяйственных предприятий;
- 9) зоны рекреационного назначения;
- 10) зона лесов;
- 11) зоны специального назначения;
- 12) зона кладбищ;
- 13) зона отдыха;
- 14) зона озелененных территорий общего пользования (лесопарки, парки, сады, скверы, бульвары, городские леса);
- 15) зона водного фонда.

9. Параметры жилых зон.

Существующая площадь зоны – 1 675,9 га.

Планируемая площадь зоны – 1 646,6 га.

Планируемый к включению в жилые функциональные зоны земельный участок приведен в таблице 2.

Таблица 2

№ п/п	Кадастровый номер земельного участка	Площадь земельного участка (га)	Существующая функциональная зона
1	69:10:0000016:1194	3,5	сельскохозяйственного использования

10. Параметры общественно-деловых зон.

Существующая площадь зоны – 5,2 га.

Планируемая площадь зоны – 29,5 га.

Планируемые к включению в общественно-деловые функциональные зоны земельные участки приведены в таблице 3.

Таблица 3

№ п/п	Кадастровый номер земельного участка	Площадь земельного участка (га)	Существующая функциональная зона
1	69:10:0000015:1134	2,5	жилая
2	69:10:0150301:268	3,3	жилая
3	69:10:0150301:269	1,5	жилая
4	часть 69:10:0000015:582	1,5	жилая
5	часть 69:10:0000015:647	15,5	жилая

11. Параметры производственной зоны.

Существующая площадь зоны – 122,1 га.

Планируемая площадь зоны – 150,5 га.

Планируемые к включению в производственную функциональную зону земельные участки приведены в таблице 4.

Таблица 4

№ п/п	Кадастровый номер земельного участка	Площадь земельного участка (га)	Существующая функциональная зона
1	69:10:0000016:1203	11,4	сельскохозяйственного использования
2	69:10:0000016:1204	7,8	сельскохозяйственного использования
3	69:10:0000015:1135	6,9	жилая
4	69:10:0150301:267	2,3	жилая

12. Параметры зоны инженерной инфраструктуры.

Существующая площадь зоны – 5,4 га.

Планируемая площадь зоны – 5,4 га.

13. Параметры зоны транспортной инфраструктуры.

Существующая площадь зоны – 98,8 га.

Планируемая площадь зоны – 117,8 га.

14. Параметры зоны сельскохозяйственного использования.

Существующая площадь зоны – 6 135,4 га.

Планируемая площадь зоны – 6 104,7 га.

15. Параметры зоны садоводческих, огороднических или дачных некоммерческих объединений граждан.

Существующая площадь зоны – 119,2 га.

Планируемая площадь зоны – 119,2 га.

16. Параметры производственной зоны сельскохозяйственных предприятий.

Существующая площадь зоны – 117,4 га.

Планируемая площадь зоны – 113,4 га.

17. Параметры зон рекреационного назначения.

Существующая площадь зоны – 11,4 га.

Планируемая площадь зоны – 17,7 га.

Планируемый к включению в функциональные зоны рекреационного назначения земельный участок приведен в таблице 5.

Таблица 5

№ п/п	Кадастровый номер земельного участка	Площадь земельного участка (га)	Существующая функциональная зона
1	69:10:0000016:1195	6,3	сельскохозяйственного использования

18. Параметры зоны лесов.

Существующая площадь зоны – 32 624 га.

Планируемая площадь зоны – 32 605 га.

19. Параметры зон специального назначения.

Существующая площадь зоны – 40 га.

Планируемая площадь зоны – 44 га.

20. Параметры зоны кладбищ.

Существующая площадь зоны – 12,9 га.

Планируемая площадь зоны – 12,9 га.

21. Параметры зоны отдыха.

Существующая площадь зоны – 0 га.

Планируемая площадь зоны – 1,0 га.

22. Параметры зоны озелененных территорий общего пользования (лесопарки, парки, сады, скверы, бульвары, городские леса).

Существующая площадь зоны – 2,9 га.

Планируемая площадь зоны – 2,9 га.

23. Параметры зоны водного фонда.

Существующая площадь зоны – 1 551,2 га.

Планируемая площадь зоны – 1 551,2 га.

Приложение 2
к постановлению Правительства
Тверской области
от 13.07.2022 № 403-пп

Карта планируемого размещения объектов местного значения
Славновского сельского поселения
Калининского муниципального района Тверской области



Рисунок 1. Карта планируемого размещения объектов местного значения.

УСЛОВНЫЕ ОБОЗНАЧЕНИЯ

сущ.	реконстр.	планир.	сущ.	реконстр.	планир.
Автомобильные дороги					
Автомобильные дороги федерального значения					
Автомобильные дороги регионального или межмуниципального значения					
Автомобильные дороги местного значения					
Прочие автомобильные дороги					
Улицы в жилой застройке					
Инженерная инфраструктура					
Линии электропередачи 750кВ					
Линии электропередачи 110кВ					
Линии электропередачи 35кВ					
Линии электропередачи 10 кВ					
Линии электропередачи 6 кВ					
Газопровод распределительный высокого давления					
Газопровод распределительный среднего давления					
Электрическая подстанция 35 кВ					
Электрические подстанции					
Очистные сооружения (КОС)					
Автоматическая телефонная станция					
Телевизионный ретранслятор					
Газораспределительная станция (ГРС)					
Артезианская скважина					
Источник тепловой энергии					
Объект регионального значения по обращению с отходами					
Объекты культурного наследия					
Памятник					
Месторождения полезных ископаемых					
Месторождения торфа и сапропеля					
Особо охраняемые природные территории					
Государственный природный заказник					

Объекты

Предприятия по разведению молочного крупного рогатого скота, производство сырого молока

Предприятия по разведению овец и коз

Лечебно-профилактическая медицинская организация, оказывающая медицинскую помощь в амбулаторных условиях и (или) в условиях дневного стационара

Административное здание

Объекты торговли, общественного питания

Предприятия обрабатывающей промышленности иной специализации

Объект культурно-просветительного назначения

Объект культурно-досугового (клубного) типа

Общественная организация

Дошкольная образовательная организация

Кладбище

Спортивно-оздоровительный лагерь

Пляж

Объект спорта, включающий раздельно нормируемые спортивные сооружения (объекты) (в т. ч. физкультурно-оздоровительный комплекс)

Мостовое сооружение

Основные пункты общественного пассажирского транспорта:

Конечные остановочные пункты и (или) разворотные кольца общественного транспорта

Рисунок 2. Условные обозначения.

Приложение 3
к постановлению Правительства
Тверской области
от 13.07.2022 № 403-пп

Карта границ населенных пунктов, входящих в состав Славновского сельского поселения
Калининского муниципального района Тверской области

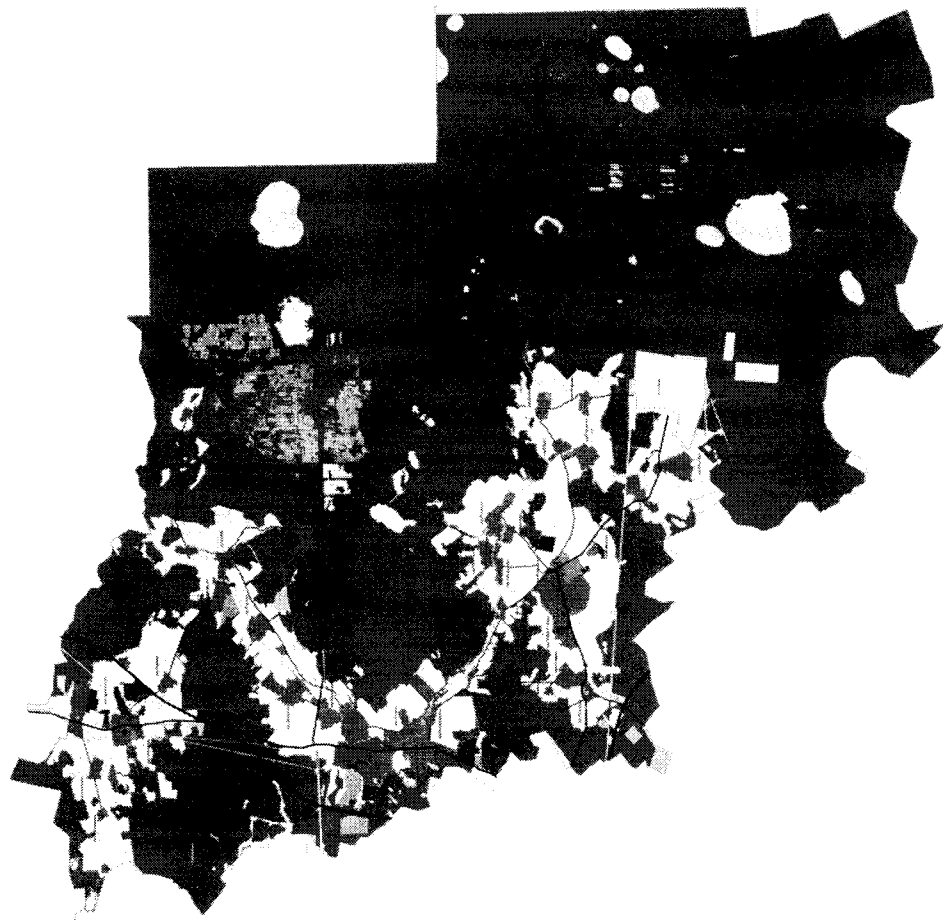


УСЛОВНЫЕ ОБОЗНАЧЕНИЯ

сущ.	план.	Границы
		Граница муниципального района
		Граница городского поселения
		Граница сельского поселения
		Граница населенного пункта
		Функциональные зоны
		Земли населенных пунктов
		Земли сельскохозяйственного назначения Земли промышленности, энергетики, транспорта, связи, радиовещания, телевидения, информатики, земли для обеспечения космической деятельности, земли обороны, безопасности и земли иного специального назначения Земли особо охраняемых территорий и объектов
		Земли лесного фонда
		Земли водного фонда
Автомобильные дороги		
		Автомобильные дороги федерального значения
		Автомобильные дороги регионального или межмуниципального значения
		Автомобильные дороги местного значения
		Прочие автомобильные дороги

Приложение 4
к постановлению Правительства
Тверской области
от 13.07.2022 № 403-пп

Карта функциональных зон Славновского сельского поселения
Калининского муниципального района Тверской области



УСЛОВНЫЕ ОБОЗНАЧЕНИЯ

сущ.	план.	Границы
		Граница муниципального района
		Граница городского поселения
		Граница сельского поселения
		Граница населенного пункта
		Функциональные зоны
		Жилые зоны
		Общественно-деловые зоны
		Производственная зона
		Зона инженерной инфраструктуры
		Зона транспортной инфраструктуры
		Зона сельскохозяйственного использования
		Зона садоводческих, огороднических или дачных некоммерческих объединений граждан
		Производственная зона сельскохозяйственных предприятий
		Зоны рекреационного назначения
		Зона лесов
		Зоны специального назначения
		Зона кладбищ
		Зона отдыха
		Зона озелененных территорий общего пользования (лесопарки, парки, сады, скверы, бульвары, городские леса)
		Зона водного фонда
		Автомобильные дороги
		Автомобильные дороги федерального значения
		Автомобильные дороги регионального или межмуниципального значения
		Автомобильные дороги местного значения