



ТВЕРСКАЯ ОБЛАСТЬ

ЗАКОН

О преобразовании муниципальных образований, входящих в состав территории муниципального образования Тверской области Жарковский муниципальный район, путем объединения поселений и создании вновь образованного муниципального образования с наделением его статусом муниципального округа и внесении изменений в отдельные законы Тверской области

Принят Законодательным Собранием
Тверской области 21 июля 2022 года

Статья 1

1. Преобразовать муниципальные образования Тверской области, входящие в состав территории муниципального образования Тверской области Жарковский муниципальный район: городское поселение поселок Жарковский, Жарковское сельское поселение, Новоселковское сельское поселение, Щучейское сельское поселение, путем объединения, не влекущего изменения границ иных муниципальных образований, во вновь образованное муниципальное образование, наделив его статусом муниципальный округ, с наименованием Жарковский муниципальный округ Тверской области (далее также - вновь образованное муниципальное образование, вновь образованное муниципальное образование Жарковский муниципальный округ, Жарковский муниципальный округ).

2. Преобразование осуществляется по инициативе Совета депутатов городского поселения поселок Жарковский Жарковского района Тверской области, поддержанной Собранием депутатов Жарковского района Тверской области, Советами депутатов Жарковского сельского поселения, Новоселковского сельского поселения, Щучейского сельского поселения Жарковского муниципального района Тверской области, и с согласия населения муниципального образования Тверской области Жарковский муниципальный район (далее также - Жарковский район, муниципальный район), городского поселения поселок Жарковский, Жарковского сельского поселения, Новоселковского сельского поселения, Щучейского сельского поселения Жарковского муниципального района Тверской области,

выраженного представительными органами муниципального района и каждого из поселений, указанных в настоящей части.

3. Муниципальные образования Тверской области, входящие в состав территории муниципального образования Тверской области Жарковский муниципальный район: городское поселение поселок Жарковский, Жарковское сельское поселение, Новоселковское сельское поселение, Щучейское сельское поселение, а также муниципальное образование Тверской области Жарковский муниципальный район утрачивают статус муниципальных образований со дня создания вновь образованного муниципального образования.

Днем создания вновь образованного муниципального образования является день вступления в силу настоящего закона.

4. Преобразование муниципальных образований, указанных в части 1 настоящей статьи, не влечет за собой изменения категорий территориальных единиц Тверской области, предусмотренных статьей 6 закона Тверской области от 17.04.2006 № 34-ЗО «Об административно-территориальном устройстве Тверской области» для населенных пунктов, входящих в состав территории Жарковского муниципального округа.

Статья 2

1. До формирования органов местного самоуправления вновь образованного муниципального образования Жарковский муниципальный округ полномочия по решению вопросов местного значения на соответствующих территориях в соответствии со статьей 16 Федерального закона от 06.10.2003 № 131-ФЗ «Об общих принципах организации местного самоуправления в Российской Федерации» осуществляют органы местного самоуправления Жарковского района, городского поселения поселок Жарковский, Жарковского сельского поселения, Новоселковского сельского поселения, Щучейского сельского поселения.

2. Муниципальные правовые акты, принятые органами местного самоуправления Жарковского района, а также поселений, которые на день создания вновь образованного муниципального образования Жарковский муниципальный округ осуществляли полномочия по решению вопросов местного значения на соответствующих территориях, действуют в части, не противоречащей федеральным законам и иным нормативным правовым актам Российской Федерации, Уставу Тверской области, законам и иным нормативным правовым актам Тверской области, а также муниципальным правовым актам органов местного самоуправления вновь образованного муниципального образования.

3. Органы местного самоуправления вновь образованного муниципального образования Жарковский муниципальный округ в соответствии со своей компетенцией являются правопреемниками органов местного самоуправления Жарковского района, городского поселения поселок Жарковский, Жарковского сельского поселения, Новоселковского сельского

поселения, Щучейского сельского поселения, которые на день создания вновь образованного муниципального образования осуществляли полномочия по решению вопросов местного значения на соответствующей территории, в отношениях с органами государственной власти Российской Федерации, органами государственной власти субъектов Российской Федерации, органами местного самоуправления, физическими и юридическими лицами. Вопросы правопреемства подлежат урегулированию муниципальными правовыми актами вновь образованного муниципального образования Жарковский муниципальный округ.

4. До урегулирования муниципальными правовыми актами вновь образованного муниципального образования Жарковский муниципальный округ вопросов правопреемства в отношении органов местных администраций, муниципальных учреждений, предприятий и организаций, ранее созданных органами местного самоуправления Жарковского района, городского поселения поселок Жарковский, Жарковского сельского поселения, Новоселковского сельского поселения, Щучейского сельского поселения, которые на день создания вновь образованного муниципального образования Жарковский муниципальный округ осуществляли полномочия по решению вопросов местного значения на соответствующей территории, или с их участием, соответствующие органы местных администраций, муниципальные учреждения, предприятия и организации продолжают осуществлять свою деятельность с сохранением их прежней организационно-правовой формы.

Статья 3

Границы Жарковского муниципального округа совпадают с границами Жарковского района.

Статья 4

1. Представительным органом Жарковского муниципального округа является Дума Жарковского муниципального округа.

2. Установить численность депутатов Думы Жарковского муниципального округа первого созыва в количестве 15 депутатов.

3. Дума Жарковского муниципального округа первого созыва избирается на муниципальных выборах на основе всеобщего равного и прямого избирательного права при тайном голосовании.

Выборы депутатов Думы Жарковского муниципального округа проводятся по мажоритарной избирательной системе относительного большинства.

4. Схема избирательных округов для проведения выборов депутатов Думы Жарковского муниципального округа определяется в соответствии с требованиями законодательства организующей выборы избирательной

комиссией и утверждается ею не позднее чем через 5 дней со дня официального опубликования решения о назначении выборов.

Статья 5

Установить срок полномочий депутатов Думы Жарковского муниципального округа - 5 лет.

Статья 6

Первый глава вновь образованного муниципального образования Жарковский муниципальный округ избирается Думой Жарковского муниципального округа из числа кандидатов, представленных конкурсной комиссией по результатам конкурса, и возглавляет местную администрацию.

Статья 7

Установить срок полномочий первого главы вновь образованного муниципального образования Жарковский муниципальный округ - 5 лет.

Статья 8

1. Полномочия первого главы вновь образованного муниципального образования Жарковский муниципальный округ начинаются со дня вступления его в должность. Днем вступления главы вновь образованного муниципального образования Жарковский муниципальный округ в должность является день принятия Думой Жарковского муниципального округа решения о его избрании.

2. Глава вновь образованного муниципального образования Жарковский муниципальный округ в пределах полномочий, установленных частью 2 статьи 36 Федерального закона от 06.10.2003 № 131-ФЗ «Об общих принципах организации местного самоуправления в Российской Федерации»:

1) представляет вновь образованное муниципальное образование в отношениях с органами местного самоуправления других муниципальных образований, органами государственной власти, гражданами и организациями, без доверенности действует от имени вновь образованного муниципального образования;

2) подписывает и обнародует в порядке, установленном Уставом муниципального образования Жарковский муниципальный округ, нормативные правовые акты, принятые Думой Жарковского муниципального округа;

3) издает в пределах своих полномочий правовые акты;

4) вправе требовать созыва внеочередного заседания Думы Жарковского муниципального округа;

5) обеспечивает осуществление органами местного самоуправления полномочий по решению вопросов местного значения и отдельных государственных полномочий, переданных органам местного самоуправления федеральными законами и законами Тверской области.

Статья 9

Материально-техническое обеспечение проведения выборов в Думу Жарковского муниципального округа осуществляется за счет средств областного бюджета Тверской области в соответствии с федеральным законодательством, в том числе путем предоставления межбюджетных трансфертов.

Порядок предоставления межбюджетных трансфертов устанавливается Правительством Тверской области.

Статья 10

Внести в закон Тверской области от 18.01.2005 № 4-ЗО «Об установлении границ муниципальных образований Тверской области и наделении их статусом городских округов, муниципальных округов, муниципальных районов» (с изменениями, внесенными законами Тверской области от 18.11.2015 № 103-ЗО, от 07.04.2018 № 17-ЗО, от 17.05.2019 № 23-ЗО, от 13.06.2019 № 33-ЗО, от 06.11.2019 № 69-ЗО, от 18.12.2019 № 86-ЗО, от 18.12.2019 № 87-ЗО, от 23.04.2020 № 19-ЗО, от 23.04.2020 № 20-ЗО, от 23.04.2020 № 21-ЗО, от 23.04.2020 № 22-ЗО, от 23.04.2020 № 23-ЗО, от 05.04.2021 № 17-ЗО, от 05.04.2021 № 18-ЗО, от 05.04.2021 № 19-ЗО, от 05.04.2021 № 20-ЗО, от 07.04.2022 № 8-ЗО, от 07.04.2022 № 9-ЗО, от 07.04.2022 № 10-ЗО, от 07.04.2022 № 11-ЗО, от 07.04.2022 № 12-ЗО, от 05.05.2022 № 17-ЗО, от 05.05.2022 № 18-ЗО, от 05.05.2022 № 19-ЗО) следующие изменения:

- 1) часть 2 статьи 1 дополнить пунктом 22 следующего содержания:
«22) Жарковский муниципальный округ Тверской области (далее - Жарковский муниципальный округ), с административным центром поселок городского типа Жарковский (приложения 5⁵¹ и 5⁵²).»;
- 2) пункт 4 статьи 2 признать утратившим силу;
- 3) в приложениях 5⁸, 5¹⁸, 5³⁶ слова «Жарковский район» заменить словами «Жарковский муниципальный округ»;
- 4) дополнить приложением 5⁵¹ согласно приложению 1 к настоящему закону;
- 5) дополнить приложением 5⁵² согласно приложению 2 к настоящему закону;
- 6) приложение 12 признать утратившим силу.

Статья 11

Внести в часть 3¹ статьи 20 закона Тверской области от 17.04.2006 № 34-ЗО «Об административно-территориальном устройстве Тверской области» (с изменениями, внесенными законами Тверской области от 20.07.2012 № 64-ЗО, от 07.12.2012 № 111-ЗО, от 07.12.2015 № 117-ЗО, от 17.04.2017 № 27-ЗО, от 07.04.2018 № 17-ЗО, от 02.04.2019 № 13-ЗО, от 17.05.2019 № 23-ЗО, от 13.06.2019 № 33-ЗО, от 18.12.2019 № 87-ЗО, от 23.04.2020 № 23-ЗО, от 05.04.2021 № 20-ЗО, от 07.04.2022 № 11-ЗО, от 05.05.2022 № 17-ЗО, от 05.05.2022 № 19-ЗО) изменение, изложив ее в следующей редакции:

«3¹. Объекты административно-территориального устройства город Андреаполь и иные населенные пункты, входящие в состав территории муниципального образования Тверской области Андреапольский муниципальный округ, город Белый и иные населенные пункты, входящие в состав территории муниципального образования Тверской области Бельский муниципальный округ, город Весьегонск и иные населенные пункты, входящие в состав территории муниципального образования Тверской области Весьегонский муниципальный округ, город Вышний Волочек и иные населенные пункты, входящие в состав территории муниципального образования Тверской области Вышневолоцкий городской округ, поселок городского типа Жарковский и иные населенные пункты, входящие в состав территории муниципального образования Тверской области Жарковский муниципальный округ, город Западная Двина и иные населенные пункты, входящие в состав территории муниципального образования Тверской области Западновинский муниципальный округ, город Зубцов и иные населенные пункты, входящие в состав территории муниципального образования Тверской области Зубцовский муниципальный округ, город Кашин и иные населенные пункты, входящие в состав территории муниципального образования Тверской области Кашинский городской округ, поселок городского типа Кесова Гора и иные населенные пункты, входящие в состав территории муниципального образования Тверской области Кесовогорский муниципальный округ, город Кимры и иные населенные пункты, входящие в состав территории муниципального образования Тверской области Кимрский муниципальный округ, город Красный Холм и иные населенные пункты, входящие в состав территории муниципального образования Тверской области Краснохолмский муниципальный округ, село Лесное и иные населенные пункты, входящие в состав территории муниципального образования Тверской области Лесной муниципальный округ, город Лихославль и иные населенные пункты, входящие в состав территории муниципального образования Тверской области Лихославльский муниципальный округ, поселок городского типа Максатиха и иные населенные пункты, входящие в состав территории муниципального образования Тверской области Максатихинский муниципальный округ, поселок городского типа Молоково и иные населенные пункты, входящие в

состав территории муниципального образования Тверской области Молоковский муниципальный округ, город Нелидово и иные населенные пункты, входящие в состав территории муниципального образования Тверской области Нелидовский городской округ, поселок городского типа Оленино и иные населенные пункты, входящие в состав территории муниципального образования Тверской области Оленинский муниципальный округ, город Осташков и иные населенные пункты, входящие в состав территории муниципального образования Тверской области Осташковский городской округ, поселок городского типа Пено и иные населенные пункты, входящие в состав территории муниципального образования Тверской области Пеновский муниципальный округ, поселок городского типа Рамешки и иные населенные пункты, входящие в состав территории муниципального образования Тверской области Рамешковский муниципальный округ, город Ржев и иные населенные пункты, входящие в состав территории муниципального образования Тверской области Ржевский муниципальный округ, поселок городского типа Сандово и иные населенные пункты, входящие в состав территории муниципального образования Тверской области Сандовский муниципальный округ, поселок городского типа Селижарово и иные населенные пункты, входящие в состав территории муниципального образования Тверской области Селижаровский муниципальный округ, поселок городского типа Сонково и иные населенные пункты, входящие в состав территории муниципального образования Тверской области Сонковский муниципальный округ, поселок городского типа Спирово и иные населенные пункты, входящие в состав территории муниципального образования Тверской области Спировский муниципальный округ, город Старица и иные населенные пункты, входящие в состав территории муниципального образования Тверской области Старицкий муниципальный округ, город Удомля и иные населенные пункты, входящие в состав территории муниципального образования Тверской области Удомельский городской округ, в соответствии с законом Тверской области от 18.01.2005 № 4-ЗО «Об установлении границ муниципальных образований Тверской области и наделении их статусом городских округов, муниципальных округов, муниципальных районов» соответствуют категории административно-территориальной единицы «округ».

Объекты административно-территориального устройства город Андреаполь, город Белый, город Весьегонск, город Вышний Волочек, город Западная Двина, город Зубцов, город Кашин, город Кимры, город Красный Холм, город Лихославль, город Нелидово, город Осташков, город Ржев, город Старица и город Удомля соответствуют категории территориальной единицы «город» (город окружного значения).».

Статья 12

Внести в пункт 14 статьи 2 закона Тверской области от 10.12.2018 № 60-ЗО «О создании и упразднении судебных участков и установлении

количества мировых судей Тверской области» (с изменениями, внесенными законами Тверской области от 22.04.2019 № 15-ЗО, от 31.05.2019 № 26-ЗО, от 13.06.2019 № 33-ЗО, от 18.12.2019 № 86-ЗО, от 18.12.2019 № 87-ЗО, от 23.04.2020 № 19-ЗО, от 23.04.2020 № 20-ЗО, от 23.04.2020 № 21-ЗО, от 23.04.2020 № 22-ЗО, от 23.04.2020 № 23-ЗО, от 05.04.2021 № 17-ЗО, от 05.04.2021 № 18-ЗО, от 05.04.2021 № 19-ЗО, от 05.04.2021 № 20-ЗО, от 25.06.2021 № 39-ЗО, от 25.02.2022 № 3-ЗО, от 07.04.2022 № 8-ЗО, от 07.04.2022 № 9-ЗО, от 07.04.2022 № 10-ЗО, от 07.04.2022 № 11-ЗО, от 07.04.2022 № 12-ЗО, от 05.05.2022 № 17-ЗО, от 05.05.2022 № 18-ЗО, от 05.05.2022 № 19-ЗО) изменение, заменив слова «Жарковского района» словами «Жарковского муниципального округа».

Статья 13

Внести в часть 1 статьи 2 закона Тверской области от 06.11.2019 № 69-ЗО «О внесении изменений в закон Тверской области «Об установлении границ муниципальных образований Тверской области и наделении их статусом городских округов, муниципальных округов, муниципальных районов» (с изменениями, внесенными законами Тверской области от 18.12.2019 № 86-ЗО, от 18.12.2019 № 87-ЗО, от 23.04.2020 № 19-ЗО, от 23.04.2020 № 20-ЗО, от 23.04.2020 № 21-ЗО, от 23.04.2020 № 22-ЗО, от 23.04.2020 № 23-ЗО, от 05.04.2021 № 17-ЗО, от 05.04.2021 № 18-ЗО, от 05.04.2021 № 19-ЗО, от 05.04.2021 № 20-ЗО, от 07.04.2022 № 8-ЗО, от 07.04.2022 № 9-ЗО, от 07.04.2022 № 10-ЗО, от 07.04.2022 № 11-ЗО, от 07.04.2022 № 12-ЗО, от 05.05.2022 № 17-ЗО, от 05.05.2022 № 18-ЗО, от 05.05.2022 № 19-ЗО) следующие изменения:

- 1) пункт 2 дополнить абзацем следующего содержания:
«Жарковский муниципальный округ;»;
- 2) абзац пятый пункта 3 признать утратившим силу.

Статья 14

Признать утратившими силу:

закон Тверской области от 28.02.2005 № 23-ЗО «Об установлении границ муниципальных образований, входящих в состав территории муниципального образования Тверской области «Жарковский район», и наделении их статусом городского, сельского поселения»;

закон Тверской области от 21.06.2005 № 93-ЗО «О внесении изменений в закон Тверской области «Об установлении границ муниципальных образований, входящих в состав территории муниципального образования Тверской области «Жарковский район», и наделении их статусом городского, сельского поселения»;

закон Тверской области от 28.03.2013 № 16-ЗО «О преобразовании муниципальных образований Щучьенское сельское поселение Осташковского района Тверской области и Святосельское сельское поселение Осташковского

района Тверской области и внесении изменений в закон Тверской области «Об установлении границ муниципальных образований, входящих в состав территории муниципального образования Тверской области «Осташковский район», и наделении их статусом городского, сельского поселения»;

закон Тверской области от 28.03.2013 № 19-ЗО «О преобразовании муниципальных образований Жарковского района Тверской области и внесении изменений в закон Тверской области «Об установлении границ муниципальных образований, входящих в состав территории муниципального образования Тверской области «Жарковский район», и наделении их статусом городского, сельского поселения»;

закон Тверской области от 30.05.2013 № 33-ЗО «О представительных органах и главах вновь образованных муниципальных образований Тверской области и внесении изменений в отдельные законы Тверской области»;

закон Тверской области от 29.12.2016 № 92-ЗО «О внесении изменений в закон Тверской области «Об установлении границ муниципальных образований, входящих в состав территории муниципального образования Тверской области «Жарковский район», и наделении их статусом городского, сельского поселения».

Статья 15

1. Со дня начала осуществления полномочий органами местного самоуправления вновь образованного муниципального образования Жарковский муниципальный округ данные органы местного самоуправления осуществляют бюджетные полномочия, связанные с исполнением решений о местных бюджетах преобразованных муниципальных образований, входивших в состав территории муниципального образования Жарковский муниципальный район, включительно по 31.12.2022 отдельно по каждому преобразованному муниципальному образованию.

2. При формировании соответствующих бюджетов на 2023 год и на плановый период 2024 и 2025 годов в межбюджетных отношениях в Тверской области бюджет вновь образованного муниципального образования учитывается как бюджет Жарковского муниципального округа.

3. Составление проекта бюджета Жарковского муниципального округа на 2023 год и на плановый период 2024 и 2025 годов до формирования администрации Жарковского муниципального округа осуществляется администрацией Жарковского района.

Статья 16

1. Настоящий закон вступает в силу по истечении 10 дней со дня его официального опубликования, за исключением статей 4 – 9 настоящего закона.

2. Статьи 4 – 9 настоящего закона вступают в силу по истечении одного месяца со дня вступления в силу настоящего закона в случае отсутствия инициативы жителей вновь образованного муниципального образования Жарковский муниципальный округ о проведении местного референдума по вопросу определения структуры органов местного самоуправления указанного муниципального образования.

Губернатор Тверской области



И.М. Руденя

Тверь
28 июля 2022 года
№ 45-30

Приложение 1
к закону Тверской области «О преобразовании муниципальных образований, входящих в состав территории муниципального образования Тверской области Жарковский муниципальный район, путем объединения поселений и создании вновь образованного муниципального образования с наделением его статусом муниципального округа и внесении изменений в отдельные законы Тверской области»

«Приложение 5¹
к закону Тверской области от 18.01.2005 № 4-30
«Об установлении границ муниципальных образований Тверской области и наделении их статусом городских округов, муниципальных округов, муниципальных районов»

ПЕРЕЧЕНЬ

населенных пунктов Жарковского муниципального округа

Наименование муниципального округа (численность населения)	Административный центр Жарковского муниципального округа	Населенные пункты в составе Жарковского муниципального округа
Жарковский муниципальный округ (4049)	пгт Жарковский	<ol style="list-style-type: none"> 1. дер. Абрамовщина 2. дер. Агеево 3. дер. Аксеново 4. дер. Амшара 5. дер. Афоново 6. дер. Барсуки 7. пос. Барсуки 8. дер. Белейка 9. дер. Березовка 10. дер. Берково 11. дер. Боброво 12. дер. Бобыльщина 13. дер. Большая Железница 14. дер. Бубново 15. дер. Булатово 16. дер. Бульки 17. дер. Бухоново 18. дер. Василево 19. дер. Волково 20. дер. Вороны 21. дер. Гаево

		<p>22. пос. Гараж 23. дер. Гадино 24. дер. Горбачево 25. дер. Горки Горбуси 26. дер. Гороватка 27. дер. Городки 28. дер. Горы 29. дер. Гряда 30. дер. Гряда 31. дер. Данилино 32. дер. Добрино 33. дер. Дубоцкое 34. дер. Дуброво 35. дер. Ермошки 36. пгт Жарковский 37. дер. Заборы 38. дер. Задорье 39. дер. Зеленьково 40. дер. Ижорино 41. дер. Каленидово 42. дер. Камино 43. пос. Кащенки 44. дер. Ковали 45. дер. Клубово 46. дер. Козлово 47. дер. Козлово I 48. дер. Козлово II 49. дер. Комарово 50. дер. Коровино 51. дер. Королевщина 52. дер. Костино 53. дер. Котовщина 54. пос. Кривая 55. пос. Кривая Лука 56. дер. Крутик 57. дер. Крутой Ручей 58. дер. Леоновщина 59. дер. Ломоносово 60. дер. Лонна 61. дер. Лорино 62. дер. Лукьяново 63. дер. Лучане 64. дер. Малая Железница 65. дер. Михалево</p>
--	--	--

		<p>66. дер. Морзино 67. дер. Морозово 68. дер. Надобица 69. дер. Нешково 70. дер. Новая 71. пос. Новоселки 72. дер. Новый Двор 73. дер. Обухово 74. дер. Озеры 75. пос. Ордынок 76. дер. Ореховщина 77. дер. Пенное 78. дер. Плавенки 79. дер. Полоска 80. дер. Полосы 81. дер. Пригарино 82. дер. Прохоренки 83. дер. Прудок 84. дер. Прусохово 85. пос. Пустошка 86. дер. Путленки 87. дер. Рудня 88. дер. Рыжково 89. дер. Рысное 90. дер. Селище 91. дер. Сорокино 92. дер. Станы 93. дер. Студенец 94. дер. Сыр 95. дер. Сырово 96. дер. Сычево 97. дер. Таборище 98. дер. Троицкое 99. дер. Уплохово 100. дер. Устье 101. дер. Фадеевки 102. дер. Черетное 103. дер. Шамши 104. дер. Шихотово 105. дер. Щучье</p>
--	--	---

Приложение 2
к закону Тверской области «О преобразовании муниципальных образований, входящих в состав территории муниципального образования Тверской области Жарковский муниципальный район, путем объединения поселений и создании вновь образованного муниципального образования с наделением его статусом муниципального округа и внесении изменений в отдельные законы Тверской области»

«Приложение 5⁵²
к закону Тверской области от 18.01.2005 № 4-30
«Об установлении границ муниципальных образований Тверской области и наделении их статусом городских округов, муниципальных округов, муниципальных районов»

1. Описание границ

Описание границы между муниципальными образованиями Тверской области Жарковский муниципальный округ и Бельский муниципальный округ от узловой точки № 137 до узловой точки № 138

Граница между муниципальными образованиями Тверской области Жарковский муниципальный округ и Бельский муниципальный округ начинается от узловой точки № 137, находящейся на стыке границ муниципальных образований Тверской области Жарковский муниципальный округ, Бельский муниципальный округ и Нелидовский городской округ, с географическими координатами (далее также – координаты) 55°58'08" северной широты и 32°33'58" восточной долготы.

От этой узловой точки граница проходит в общем южном направлении, затем принимает восточное направление и доходит до точки № 25 с координатами 55°55'41" северной широты и 32°34'38" восточной долготы, далее граница проходит в общем южном направлении через точки с координатами:

№ 33 55°55'09" северной широты и 32°34'56" восточной долготы,

№ 47 55°54'44" северной широты и 32°34'16" восточной долготы,

№ 49 55°54'29" северной широты и 32°34'22" восточной долготы, затем граница идет в юго-западном направлении до пересечения с рекой Межа в точке № 69 с координатами 55°52'34" северной широты и 32°30'03" восточной долготы.

От точки № 69 граница проходит в юго-западном направлении посередине реки Межа до впадения в нее реки Чичатка в точке № 109 с координатами 55°51'46" северной широты и 32°26'51" восточной долготы, затем граница в юго-восточном направлении идет посередине реки Чичатка до точки № 743 с координатами 55°49'54" северной широты и 32°28'32" восточной долготы, далее граница проходит в южном направлении до точки № 745 с координатами 55°47'22" северной широты и 32°28'20" восточной долготы, затем граница меняет общее направление на юго-западное и

проходит через точку № 772 с координатами 55°46'46" северной широты и 32°23'40" восточной долготы.

От точки № 772 граница меняет направление на юго-восточное и доходит до точки № 782 с координатами 55°45'19" северной широты и 32°24'56" восточной долготы, затем граница проходит в северо-восточном направлении до пересечения с рекой Шесница в точке № 791 с координатами 55°46'30" северной широты и 32°26'01" восточной долготы, далее в общем южном направлении граница проходит посередине реки Шесница, затем граница меняет направление на юго-западное и доходит до точки № 1067 с координатами 55°43'04" северной широты и 32°24'45" восточной долготы.

От точки № 1067 граница идет в северо-западном направлении до узловой точки № 138, находящейся на стыке границ муниципальных образований Тверской области Бельский муниципальный округ, Жарковский муниципальный округ и Смоленской области, с географическими координатами 55°43'17" северной широты и 32°23'09" восточной долготы.

Описание границы между муниципальным образованием Тверской области Жарковский муниципальный округ и Смоленской областью от узловой точки № 138 до узловой точки № 142

Граница между муниципальным образованием Тверской области Жарковский муниципальный округ и Смоленской областью начинается от узловой точки № 138, находящейся на стыке границ муниципальных образований Тверской области Жарковский муниципальный округ, Бельский муниципальный округ и Смоленской области, с географическими координатами 55°43'17" северной широты и 32°23'09" восточной долготы.

От этой узловой точки граница идет в юго-западном направлении до точки № 1094 с координатами 55°42'50" северной широты и 32°19'54" восточной долготы, расположенной на восточной стороне полосы отвода подъездного пути на Смоленскую ГРЭС Октябрьской железной дороги, затем граница идет все в том же юго-западном направлении, проходит через точку № 1097 с координатами 55°42'24" северной широты и 32°18'59" восточной долготы, далее граница меняет направление на юго-восточное и проходит через точку № 1102 с координатами 55°41'38" северной широты и 32°19'35" восточной долготы, затем граница снова меняет направление на юго-западное и проходит через точку № 1104 с координатами 55°41'22" северной широты и 32°18'39" восточной долготы, затем в северо-западном направлении граница проходит через точку № 1108 с координатами 55°41'54" северной широты и 32°17'27" восточной долготы.

От точки № 1108 граница проходит в общем западном направлении до восточного берега озера Демьян, где в точке № 1113 с координатами 55°41'48" северной широты и 32°16'19" восточной долготы меняет направление на южное и проходит по восточному берегу озера Демьян, затем посередине реки Устье доходит до точки № 1151 с координатами 55°40'20" северной широты и

32°15'50" восточной долготы, затем в общем северо-западном направлении граница проходит через точки с координатами:

№ 1164 55°40'29" северной широты и 32°13'54" восточной долготы,
№ 1175 55°40'46" северной широты и 32°12'29" восточной долготы,
№ 1185 55°41'31" северной широты и 32°12'01" восточной долготы,
№ 1202 55°41'52" северной широты и 32°09'49" восточной долготы.

От точки № 1202 граница идет в юго-западном направлении до точки № 1215 с координатами 55°40'22" северной широты и 32°09'05" восточной долготы, затем в западном направлении граница проходит через точку № 1221 с координатами 55°40'21" северной широты и 32°07'42" восточной долготы, затем граница последовательно меняет направление на северное, северо-западное и юго-западное, доходит до точки № 1257 с координатами 55°39'05" северной широты и 32°03'28" восточной долготы, далее граница идет в северо-западном направлении до точки № 1273 с координатами 55°39'37" северной широты и 32°01'39" восточной долготы, затем граница проходит в северо-восточном направлении до точки № 1297 с координатами 55°41'39" северной широты и 32°03'09" восточной долготы, далее граница проходит в восточном направлении до точки № 1310 с координатами 55°41'13" северной широты и 32°05'40" восточной долготы, затем граница поворачивает в северном направлении и проходит через точку № 1317 с координатами 55°42'36" северной широты и 32°06'00" восточной долготы.

От точки № 1317 граница сначала идет в восточном направлении, затем меняет направление на северо-западное и проходит через точку № 1333 с координатами 55°43'28" северной широты и 32°06'07" восточной долготы, затем граница идет в юго-западном направлении до точки № 1341 с координатами 55°43'12" северной широты и 32°04'15" восточной долготы, затем направление границы меняется на северо-западное, проходя через точку № 1360 с координатами 55°44'47" северной широты и 32°03'52" восточной долготы, далее граница поворачивает в юго-западном направлении и доходит до берега озера Щучье в точке № 1378 с координатами 55°43'15" северной широты и 32°02'46" восточной долготы, затем граница проходит в северо-восточном направлении по берегу озера Щучье, меняет направление на северо-западное и, пересекая озеро Щучье, доходит до точки № 1510 с координатами 55°45'12" северной широты и 32°02'45" восточной долготы, затем в северо-западном направлении граница проходит через точку № 1524 с координатами 55°45'59" северной широты и 32°02'14" восточной долготы.

От точки № 1524 граница идет в западном направлении, затем меняет направление на северо-западное и доходит до точки № 1533 с координатами 55°47'15" северной широты и 31°52'47" восточной долготы, далее в юго-западном направлении граница идет до пересечения с рекой Ельша, затем, не меняя направления, граница идет посередине реки Ельша, проходя через точку № 1542 с координатами 55°47'04" северной широты и 31°52'03" восточной долготы, затем, изменив направление на юго-восточное, граница продолжает идти посередине реки Ельша до точки № 1587 с координатами 55°46'19" северной широты и 31°52'36" восточной долготы.

От точки № 1587 граница проходит в общем юго-западном направлении через точки с координатами:

№ 1596 55°46'33" северной широты и 31°50'45" восточной долготы,
 № 1604 55°45'39" северной широты и 31°48'26" восточной долготы,
 № 1621 55°44'58" северной широты и 31°47'13" восточной долготы,
 № 1624 55°44'44" северной широты и 31°46'20" восточной долготы.

Затем граница принимает общее южное направление, проходит через точку № 1628 с координатами 55°44'15" северной широты и 31°46'57" восточной долготы и через точку № 1635 с координатами 55°43'24" северной широты и 31°46'57" восточной долготы, доходит до точки № 1652 с координатами 55°41'56" северной широты и 31°46'51" восточной долготы, в которой меняет направление на западное и проходит через точку № 1672 с координатами 55°41'51" северной широты и 31°44'42" восточной долготы, затем в северо-западном направлении граница проходит через точку № 1678 с координатами 55°42'19" северной широты и 31°43'42" восточной долготы, далее меняет направление на северо-западное, доходит до точки № 1680 с координатами 55°43'02" северной широты и 31°44'13" восточной долготы.

От точки № 1680 граница принимает северо-западное направление и, проходя через точки с координатами:

№ 1686 55°43'18" северной широты и 31°41'41" восточной долготы,
 № 1692 55°43'41" северной широты и 31°40'40" восточной долготы,
 № 1695 55°43'36" северной широты и 31°39'46" восточной долготы,
 доходит до узловой точки № 142, находящейся на стыке границ муниципальных образований Тверской области Жарковский муниципальный округ, Западнодвинский муниципальный округ и Смоленской области, расположенной на середине реки Межа, с географическими координатами 55°44'08" северной широты и 31°38'42" восточной долготы.

**Описание границы между муниципальными образованиями
 Тверской области Жарковский муниципальный округ и
 Западнодвинский муниципальный округ от узловой точки № 142
 до узловой точки № 140**

Граница между муниципальными образованиями Тверской области Жарковский муниципальный округ и Западнодвинский муниципальный округ начинается от узловой точки № 142, расположенной посередине реки Межа на стыке границ муниципальных образований Тверской области Западнодвинский муниципальный округ, Жарковский муниципальный округ и Смоленской области, с географическими координатами 55°44'08" северной широты и 31°38'42" восточной долготы.

От этой узловой точки граница проходит в северо-восточном направлении, затем поворачивает на запад и доходит до точки № 1732 с координатами 55°45'00" северной широты и 31°38'41" восточной долготы, далее граница идет в северном направлении, проходя через точку № 1736 с координатами 55°45'37" северной широты и 31°38'35" восточной долготы,

затем граница проходит в северо-восточном направлении, плавно поворачивает в северо-западном направлении и проходит через точку № 1754 с координатами 55°47'34" северной широты и 31°40'48" восточной долготы, затем граница идет в северном направлении до точки № 1759 с координатами 55°48'09" северной широты и 31°41'14" восточной долготы.

От точки № 1759 граница идет в северо-восточном направлении до точки № 1791 с координатами 55°49'32" северной широты и 31°46'38" восточной долготы, находящейся на середине реки Билейка в месте впадения ее в реку Межа, далее граница идет в общем северо-западном направлении посередине реки Билейка до точки № 2099 с координатами 55°51'07" северной широты и 31°45'53" восточной долготы, затем граница поворачивает на юго-восток и доходит до точки № 2118 с координатами 55°49'47" северной широты и 31°47'22" восточной долготы.

От точки № 2118 граница проходит в общем северо-восточном направлении через точки с координатами:

№ 2135 55°51'36" северной широты и 31°47'42" восточной долготы,

№ 2191 55°54'57" северной широты и 31°52'00" восточной долготы, далее граница проходит в северо-западном направлении через точки с координатами:

№ 2215 55°56'08" северной широты и 31°50'51" восточной долготы,

№ 2216 55°56'15" северной широты и 31°51'03" восточной долготы, затем граница меняет направление на юго-восточное и доходит до точки № 2245 с координатами 55°55'17" северной широты и 31°53'05" восточной долготы.

От точки № 2245 граница принимает общее северо-восточное направление и проходит через точки с координатами:

№ 2290 55°56'47" северной широты и 31°57'16" восточной долготы,

№ 2355 55°58'33" северной широты и 32°01'07" восточной долготы, находящейся на середине реки Плавенка, затем граница проходит посередине реки Плавенка в юго-восточном направлении, затем граница идет в восточном направлении, доходит до точки № 2377 с координатами 55°58'27" северной широты и 32°03'52" восточной долготы, затем граница идет в северном направлении до точки № 2382 с координатами 56°02'14" северной широты и 32°04'18" восточной долготы, находящейся на середине реки Велеса, далее посередине реки Велеса граница проходит в северо-западном направлении до точки № 2485 с координатами 56°02'34" северной широты и 32°02'53" восточной долготы.

От точки № 2485 граница проходит в общем северо-восточном направлении через точки с координатами:

№ 2515 56°04'20" северной широты и 32°06'47" восточной долготы,

№ 2521 56°05'00" северной широты и 32°07'52" восточной долготы,

№ 2523 56°04'59" северной широты и 32°08'00" восточной долготы, затем граница поворачивает на юг и доходит до точки № 2543 с координатами 56°03'17" северной широты и 32°07'45" восточной долготы и далее в северо-восточном направлении проходит через точку № 2620 с координатами

56°05'25" северной широты и 32°13'47" восточной долготы, затем граница проходит в общем северо-западном направлении преимущественно посередине реки Велеса до точки № 2938 с координатами 56°08'16" северной широты и 32°11'14" восточной долготы, находящейся на середине реки Велеса в месте впадения в нее реки Ушица.

От точки № 2938 граница проходит в общем северо-восточном направлении преимущественно посередине реки Ушица до узловой точки № 140, находящейся на середине реки Ушица, на стыке границ муниципальных образований Тверской области Жарковский муниципальный округ и Западнодвинский муниципальный округ, с географическими координатами 56°10'05" северной широты и 32°15'34" восточной долготы.

**Описание границы между муниципальными образованиями
Тверской области Жарковский муниципальный округ и Нелидовский
городской округ от узловой точки № 140 до узловой точки № 137**

Граница между муниципальными образованиями Тверской области Жарковский муниципальный округ и Нелидовский городской округ начинается от узловой точки № 140, находящейся на середине реки Ушица на стыке границ муниципальных образований Тверской области Жарковский муниципальный округ, Нелидовский городской округ и Западнодвинский муниципальный округ, с географическими координатами 56°10'05" северной широты и 32°15'34" восточной долготы.

От этой узловой точки граница проходит в юго-восточном направлении через точку № 3853 с координатами 56°09'25" северной широты и 32°17'16" восточной долготы, далее граница проходит в общем южном направлении через точку № 3866 с координатами 56°07'08" северной широты и 32°17'05" восточной долготы, далее граница поворачивает в восточном направлении и доходит до западной стороны границы полосы отвода железной дороги, проходя через точку № 3871 с координатами 56°06'51" северной широты и 32°22'51" восточной долготы, затем граница меняет направление на южное и проходит по западной стороне границы полосы отвода железной дороги через точку № 3874 с координатами 56°05'23" северной широты и 32°22'14" восточной долготы, снова меняя направление на западное, граница проходит до точки № 3924 с координатами 56°05'18" северной широты и 32°22'34" восточной долготы, далее граница меняет направление на северное и проходит по границе населенного пункта Откос и доходит до точки № 3925 с координатами 56°05'24" северной широты и 32°22'41" восточной долготы, снова меняя направление на восточное, граница проходит через точку № 3929 с координатами 56°05'32" северной широты и 32°22'24" восточной долготы и, поворачивая на север, граница проходит по восточной стороне полосы отвода железной дороги, доходит до точки № 3938 с координатами 56°07'55" северной широты и 32°23'24" восточной долготы.

Далее от точки № 3938 граница проходит в восточном направлении до точки № 3943 с координатами $56^{\circ}07'42''$ северной широты и $32^{\circ}24'04''$ восточной долготы, находящейся на западной стороне озера Чертоус, далее в юго-восточном направлении, сначала по западной стороне озера Чертоус, затем посередине реки Чернейка граница доходит до точки № 4118 с координатами $56^{\circ}05'39''$ северной широты и $32^{\circ}25'08''$ восточной долготы, затем граница проходит в восточном направлении до точки № 4163 с координатами $56^{\circ}05'23''$ северной широты и $32^{\circ}30'15''$ восточной долготы, затем граница идет в общем юго-восточном направлении до точки № 4179 с координатами $56^{\circ}01'15''$ северной широты и $32^{\circ}33'27''$ восточной долготы, находящейся на середине реки Мглая, затем граница проходит, не меняя направления, по руслу реки Мглая до точки № 5022 с координатами $55^{\circ}59'36''$ северной широты и $32^{\circ}33'39''$ восточной долготы.

От точки № 5022 граница сначала проходит в юго-западном, затем в юго-восточном направлениях до точки № 5036 с координатами $55^{\circ}58'20''$ северной широты и $32^{\circ}34'04''$ восточной долготы, находящейся на середине реки Межа, далее граница в западном направлении идет посередине реки Межа, далее меняет направление на юго-восточное и идет до узловой точки № 137, находящейся на стыке границ муниципальных образований Тверской области Жарковский муниципальный округ, Нелидовский городской округ и Бельский муниципальный округ, с географическими координатами $55^{\circ}58'08''$ северной широты и $32^{\circ}33'58''$ восточной долготы.

Также граница огибает населенный пункт Борок. От точки № 5043 с географическими координатами $56^{\circ}05'28''$ северной широты и $32^{\circ}21'06''$ восточной долготы граница проходит в западном направлении до точки № 5044 с географическими координатами $56^{\circ}05'28''$ северной широты и $32^{\circ}21'02''$ восточной долготы. От точки № 5044 граница проходит в южном направлении до точки № 5050 с координатами $56^{\circ}05'12''$ северной широты и $32^{\circ}21'01''$ восточной долготы. Затем, поменяв направление на восточное, граница идет до точки № 5051 с координатами $56^{\circ}05'11''$ северной широты и $32^{\circ}21'08''$ восточной долготы, далее поворачивает на север и проходит до точки № 5060 с координатами $56^{\circ}05'28''$ северной широты и $32^{\circ}21'13''$ восточной долготы. От точки № 5060 граница проходит в западном направлении до точки № 5043.

2. Схема границ муниципального образования Тверской области Жарковский муниципальный округ



Описание смежеств:

- от УТ 137 до УТ 138 – граница с муниципальным образованием Тверской области
Бельский муниципальный округ
- от УТ 138 до УТ 142 – граница со Смоленской областью
- от УТ 142 до УТ 140 – граница с муниципальным образованием Тверской области
Западнодвинский муниципальный округ
- от УТ 140 до УТ 137 – граница с муниципальным образованием Тверской области
Нелидовский городской округ
- от 5043 до 5043 – граница с муниципальным образованием Тверской области
Нелидовский городской округ

Условные обозначения:

- | | |
|----------|---|
| ————— | граница муниципального образования |
| ● УТ 137 | узловая точка границы муниципального образования и ее номер |
| ● 5043 | точка границы муниципального образования и ее номер |

3. Схема прохождения границы муниципального образования Тверской области Жарковский муниципальный округ

Схема прохождения границы между муниципальными образованиями
Тверской области Жарковский муниципальный округ и Бельский муниципальный округ



Масштаб 1:100 000

*Схема прохождения границы между муниципальным образованием
Тверской области Жарковский муниципальный округ и Смоленской областью*

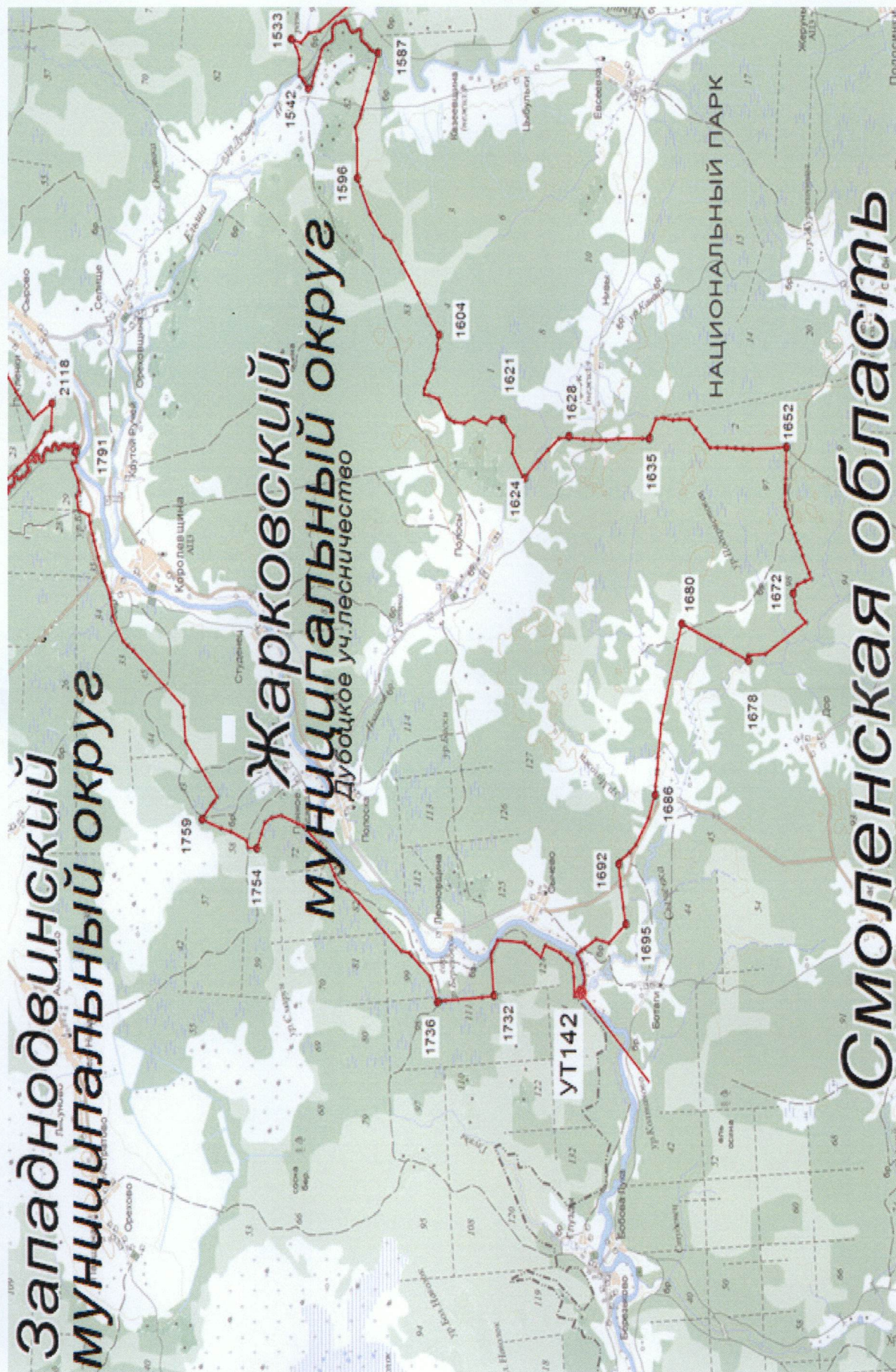
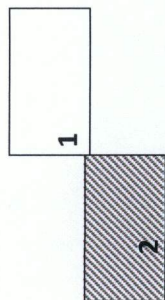
Схема расположения листов



Масштаб 1:100 000

Схема прохождения границы между муниципальным образованием
Тверской области Жарковский муниципальный округ и Смоленской областью

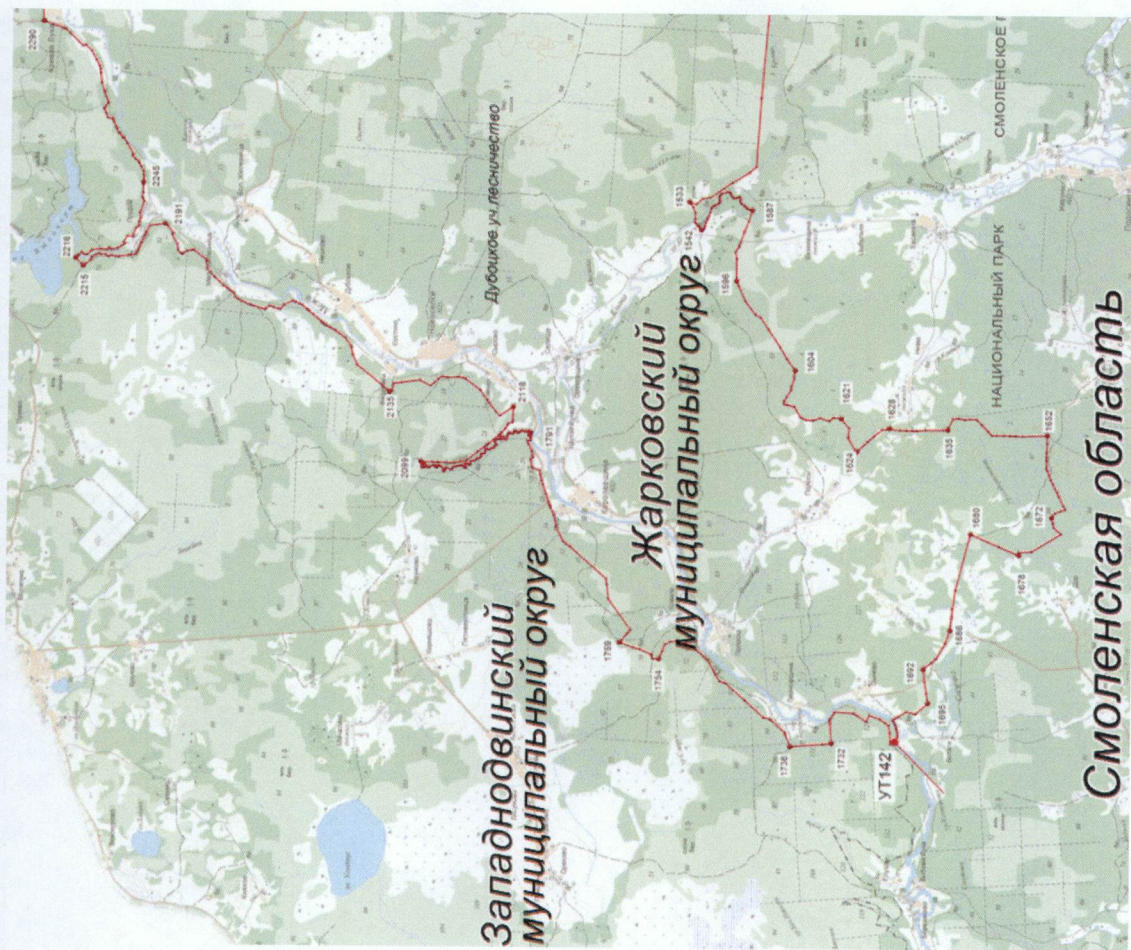
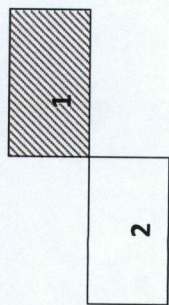
Схема расположения листов



Масштаб 1:100 000

*Схема прохождения границы между муниципальными образованиями
Тверской области Жарковский муниципальный округ и Западнодвинский муниципальный округ*

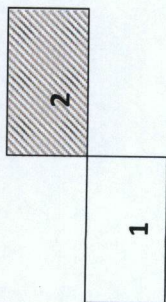
Схема расположения листов



Масштаб 1:100 000

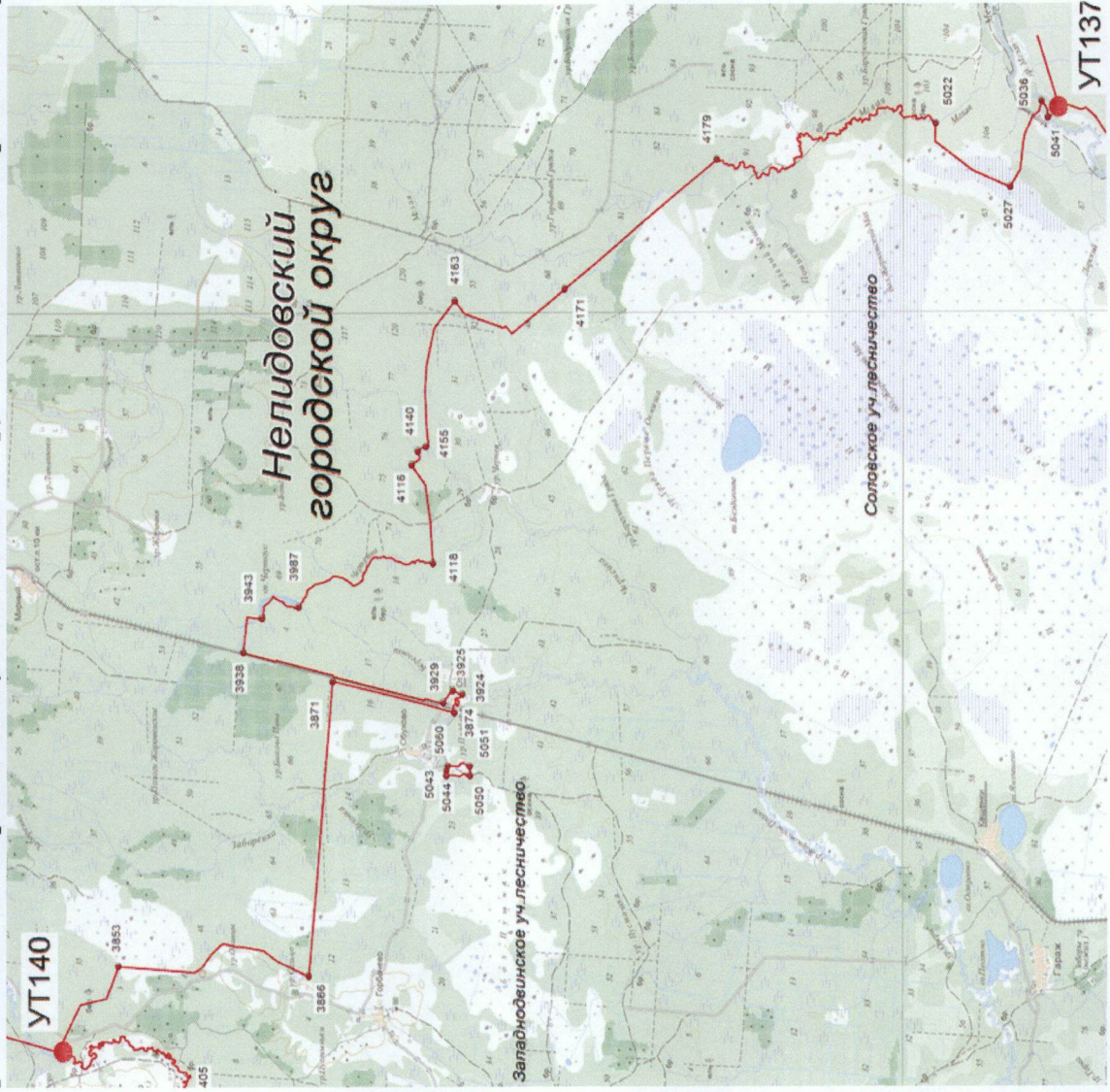
*Схема прохождения границы между муниципальными образованиями
Тверской области Жарковский муниципальный округ и Западнодвинский муниципальный округ*

Схема расположения листов



Масштаб 1:100 000

*Схема прохождения границы между муниципальными образованиями
Тверской области Жарковский муниципальный округ и Нелидовский городской округ*



Масштаб 1:100 000

4. Координатное описание границы муниципального образования Тверской области Жарковский муниципальный округ

Система координат: МСК-69

Номер точки	X	Y
УТ137	192297.60	1255171.73
1	192266.87	1255265.57
2	192032.82	1255187.43
3	191810.48	1255108.47
4	191694.55	1255138.70
5	191486.28	1254971.19
6	191244.36	1254633.53
7	190938.29	1254664.40
8	190742.50	1254520.75
9	190570.11	1254450.66
10	190390.75	1254680.68
11	189900.87	1254743.74
12	189577.04	1254785.23
13	189257.17	1254825.01
14	188956.18	1254862.49
15	188693.13	1254897.12
16	188526.98	1254922.42
17	188355.70	1254948.69
18	188298.15	1254954.69
19	188065.01	1254989.69
20	188002.95	1254999.01
21	187993.62	1255030.16
22	187971.22	1255104.96
23	187930.00	1255242.64
24	187909.96	1255309.55
25	187770.29	1255860.57
26	187715.42	1255882.20
27	187356.60	1255934.37
28	187300.65	1255942.50
29	187149.10	1255964.53
30	187007.76	1255985.08
31	186835.07	1256065.29
32	186789.88	1256154.76
33	186776.44	1256184.23
34	186740.32	1256151.94
35	186703.19	1256107.17
36	186680.85	1256065.93
37	186651.86	1256030.84
38	186601.90	1255986.51
39	186544.42	1255936.95
40	186480.98	1255895.27
41	186413.51	1255807.94
42	186396.45	1255807.77
43	186173.33	1255857.49
44	186122.98	1255868.70
45	186095.40	1255874.84

Номер точки	X	Y
46	186021.37	1255560.38
47	186005.70	1255493.82
48	185847.97	1255525.68
49	185542.67	1255587.35
50	185595.23	1255263.61
51	185607.67	1255187.08
52	185155.79	1254596.23
53	184859.48	1254204.03
54	184918.57	1253780.42
55	185005.82	1253297.39
56	184777.85	1253184.09
57	184549.54	1253062.98
58	183948.05	1252789.12
59	183825.69	1252792.27
60	183524.96	1252786.26
61	182938.29	1252579.94
62	182924.74	1252557.33
63	182625.80	1252058.60
64	182505.12	1251873.00
65	182459.40	1251802.68
66	182178.24	1251370.26
67	182115.22	1251229.27
68	182067.29	1251155.54
69	181976.19	1251090.47
70	181793.99	1251022.80
71	181533.70	1250916.08
72	181320.26	1250741.68
73	181262.99	1250603.73
74	181182.31	1250390.29
75	181067.78	1250234.12
76	180958.46	1250067.53
77	180925.14	1249950.40
78	180921.49	1249871.80
79	180946.48	1249780.69
80	180976.16	1249701.57
81	180999.06	1249618.79
82	181018.32	1249524.57
83	181038.63	1249435.55
84	181068.82	1249371.00
85	181129.73	1249322.59
86	181168.77	1249255.43
87	181178.14	1249191.92
88	181165.13	1249112.27
89	181144.30	1249037.31
90	181108.38	1248942.04
91	181075.59	1248824.91

Номер точки	X	Y
92	181058.93	1248748.39
93	181038.63	1248678.63
94	181013.64	1248610.43
95	180989.17	1248544.84
96	180962.62	1248486.01
97	180918.89	1248429.27
98	180871.52	1248388.67
99	180804.89	1248366.80
100	180748.14	1248322.55
101	180694.52	1248275.18
102	180646.11	1248208.55
103	180613.83	1248136.71
104	180599.78	1248049.77
105	180585.20	1247984.18
106	180571.15	1247920.67
107	180546.68	1247850.39
108	180515.44	1247797.81
109	180490.98	1247756.16
110	180463.57	1247758.30
111	180448.73	1247765.59
112	180432.60	1247766.63
113	180414.90	1247766.11
114	180399.54	1247766.63
115	180376.89	1247767.41
116	180360.76	1247769.23
117	180340.19	1247773.14
118	180320.67	1247779.38
119	180306.88	1247790.58
120	180299.33	1247804.63
121	180295.42	1247819.99
122	180295.94	1247837.69
123	180302.45	1247854.87
124	180316.77	1247869.18
125	180330.30	1247879.07
126	180344.62	1247888.44
127	180359.19	1247895.99
128	180368.56	1247904.06
129	180371.95	1247911.09
130	180372.21	1247919.42
131	180381.58	1247923.58
132	180390.95	1247929.31
133	180400.32	1247936.34
134	180408.91	1247942.85
135	180415.94	1247950.13
136	180421.40	1247958.98
137	180424.27	1247969.92
138	180422.44	1247977.98
139	180415.42	1247983.45
140	180403.18	1247981.89
141	180387.04	1247965.75
142	180374.81	1247953.78
143	180363.36	1247945.45

Номер точки	X	Y
144	180349.30	1247941.80
145	180326.92	1247942.06
146	180307.92	1247942.06
147	180282.93	1247937.12
148	180260.02	1247935.82
149	180253.00	1247946.75
150	180248.05	1247963.41
151	180248.57	1247991.78
152	180250.13	1248017.55
153	180250.91	1248039.93
154	180248.31	1248061.80
155	180241.80	1248078.46
156	180235.30	1248088.09
157	180225.41	1248094.85
158	180212.65	1248095.38
159	180199.38	1248083.92
160	180192.61	1248062.06
161	180187.40	1248044.88
162	180183.24	1248031.34
163	180174.39	1248022.23
164	180163.46	1248009.74
165	180150.18	1247992.30
166	180142.11	1247983.19
167	180127.28	1247965.23
168	180112.70	1247949.35
169	180093.70	1247950.91
170	180078.86	1247964.97
171	180076.26	1247998.55
172	180063.77	1248026.14
173	180042.68	1248045.53
174	180012.49	1248071.43
175	179988.26	1248076.70
176	179936.78	1248063.47
177	179886.22	1248052.30
178	179851.35	1248037.73
179	179831.11	1248006.02
180	179806.59	1247974.44
181	179787.02	1247958.67
182	179755.05	1247961.21
183	179725.56	1247966.92
184	179684.95	1247974.96
185	179646.80	1247958.67
186	179613.40	1247932.24
187	179597.65	1247918.48
188	179589.55	1247902.21
189	179595.75	1247888.48
190	179623.90	1247874.73
191	179663.97	1247853.37
192	179674.94	1247834.05
193	179674.46	1247816.22
194	179661.58	1247796.88
195	179644.41	1247779.10

Номер точки	X	Y
196	179622.95	1247752.12
197	179610.07	1247741.97
198	179595.30	1247740.42
199	179579.56	1247747.53
200	179570.49	1247761.80
201	179569.06	1247797.40
202	179562.50	1247829.09
203	179554.50	1247859.79
204	179537.60	1247882.36
205	179532.17	1247886.39
206	179501.81	1247905.76
207	179481.80	1247905.24
208	179460.79	1247888.98
209	179456.02	1247868.63
210	179468.42	1247840.64
211	179469.94	1247814.15
212	179467.00	1247781.64
213	179460.32	1247762.79
214	179449.79	1247731.51
215	179441.78	1247714.50
216	179429.28	1247699.07
217	179417.95	1247694.50
218	179399.82	1247695.55
219	179377.64	1247707.43
220	179369.23	1247717.53
221	179366.28	1247728.42
222	179371.61	1247752.13
223	179375.89	1247770.43
224	179376.86	1247787.74
225	179374.71	1247798.95
226	179362.55	1247825.89
227	179352.53	1247844.71
228	179344.90	1247864.56
229	179341.05	1247891.51
230	179338.61	1247908.03
231	179340.45	1247940.31
232	179340.96	1247949.52
233	179341.55	1247965.89
234	179341.49	1247970.38
235	179341.29	1247973.37
236	179340.37	1247979.34
237	179339.59	1247982.28
238	179338.99	1247983.71
239	179337.97	1247985.77
240	179335.83	1247988.54
241	179333.17	1247990.76
242	179331.58	1247991.61
243	179329.28	1247992.50
244	179327.73	1247992.92
245	179324.60	1247993.38
246	179319.89	1247993.36
247	179310.54	1247992.22

Номер точки	X	Y
248	179303.77	1247991.23
249	179300.39	1247990.58
250	179295.34	1247989.28
251	179289.86	1247987.55
252	179287.13	1247986.46
253	179283.50	1247984.42
254	179281.45	1247982.67
255	179280.60	1247981.65
256	179279.55	1247979.92
257	179269.61	1247956.54
258	179263.47	1247940.11
259	179259.08	1247930.82
260	179253.18	1247920.97
261	179245.02	1247908.06
262	179240.96	1247901.59
263	179226.92	1247878.79
264	179202.80	1247863.03
265	179198.79	1247862.54
266	179172.73	1247859.46
267	179151.28	1247868.82
268	179115.97	1247891.76
269	179112.20	1247894.59
270	179110.25	1247896.09
271	179105.25	1247899.72
272	179098.30	1247904.74
273	179074.95	1247916.44
274	179044.90	1247917.47
275	179008.65	1247901.69
276	178985.78	1247881.35
277	178977.67	1247870.66
278	178947.14	1247828.94
279	178909.47	1247769.44
280	178891.62	1247753.84
281	178878.00	1247748.05
282	178863.20	1247750.10
283	178846.99	1247757.74
284	178840.32	1247775.55
285	178839.84	1247779.10
286	178846.04	1247792.84
287	178860.35	1247803.51
288	178877.99	1247819.81
289	178893.26	1247843.20
290	178903.27	1247876.78
291	178921.87	1247925.11
292	178922.35	1247958.67
293	178915.20	1247980.57
294	178902.32	1247997.86
295	178886.10	1248004.98
296	178864.65	1248000.91
297	178846.50	1247984.12
298	178825.08	1247955.12
299	178797.85	1247928.17

Номер точки	X	Y
300	178773.05	1247920.54
301	178750.17	1247933.26
302	178738.70	1247951.05
303	178737.15	1247981.82
304	178732.36	1248024.85
305	178725.15	1248059.63
306	178709.45	1248086.93
307	178689.95	1248105.78
308	178658.94	1248129.19
309	178645.25	1248146.91
310	178646.68	1248170.82
311	178662.41	1248194.23
312	178690.80	1248222.99
313	178733.00	1248259.34
314	178764.01	1248290.88
315	178779.36	1248302.13
316	178798.35	1248323.95
317	178801.21	1248353.95
318	178793.94	1248373.63
319	178791.20	1248380.92
320	178776.41	1248403.81
321	178739.21	1248431.79
322	178720.15	1248437.40
323	178690.10	1248438.91
324	178640.48	1248422.63
325	178608.20	1248397.04
326	178577.05	1248374.81
327	178544.14	1248369.22
328	178510.76	1248377.37
329	178489.77	1248391.09
330	178477.37	1248419.07
331	178473.08	1248448.58
332	178487.40	1248497.42
333	178506.00	1248519.81
334	178533.55	1248529.13
335	178536.02	1248529.97
336	178574.20	1248538.10
337	178613.80	1248558.47
338	178637.35	1248578.34
339	178648.66	1248594.17
340	178660.52	1248628.16
341	178650.99	1248653.60
342	178634.26	1248663.26
343	178610.67	1248659.12
344	178595.42	1248655.66
345	178563.70	1248637.75
346	178530.30	1248631.72
347	178488.33	1248629.70
348	178464.50	1248637.32
349	178451.64	1248646.47
350	178447.81	1248664.79
351	178458.78	1248678.53

Номер точки	X	Y
352	178478.33	1248692.26
353	178511.90	1248708.71
354	178541.29	1248723.82
355	178566.09	1248744.67
356	178573.24	1248768.57
357	178569.42	1248787.92
358	178548.44	1248802.15
359	178521.73	1248812.33
360	178482.14	1248832.68
361	178458.77	1248856.09
362	178450.19	1248888.14
363	178451.71	1248897.81
364	178456.87	1248930.87
365	178467.75	1248963.15
366	178470.23	1248968.62
367	178472.06	1248972.17
368	178476.04	1248979.14
369	178488.86	1248999.48
370	178500.10	1249023.76
371	178503.13	1249033.30
372	178506.15	1249042.85
373	178508.51	1249049.01
374	178509.85	1249051.99
375	178511.62	1249055.04
376	178513.04	1249056.91
377	178516.31	1249060.37
378	178519.90	1249063.63
379	178524.70	1249068.04
380	178526.91	1249070.40
381	178529.76	1249074.36
382	178530.90	1249076.55
383	178532.11	1249079.50
384	178534.01	1249085.40
385	178535.34	1249091.39
386	178535.96	1249095.41
387	178536.74	1249103.44
388	178536.99	1249111.39
389	178536.87	1249115.39
390	178536.29	1249121.37
391	178535.19	1249127.37
392	178534.41	1249130.34
393	178532.19	1249137.11
394	178530.86	1249140.37
395	178528.52	1249145.03
396	178525.67	1249149.42
397	178524.04	1249151.49
398	178520.27	1249155.33
399	178518.12	1249157.11
400	178514.53	1249159.56
401	178512.47	1249160.67
402	178508.33	1249162.13
403	178504.17	1249162.82

Номер точки	X	Y
404	178495.82	1249163.08
405	178483.60	1249163.35
406	178454.00	1249150.65
407	178411.10	1249121.13
408	178375.79	1249102.31
409	178348.13	1249101.28
410	178327.14	1249111.47
411	178300.69	1249196.40
412	178297.31	1249204.44
413	178289.98	1249220.36
414	178286.80	1249226.62
415	178285.07	1249229.65
416	178282.21	1249234.04
417	178278.93	1249238.21
418	178277.11	1249240.22
419	178274.92	1249242.38
420	178270.29	1249246.17
421	178265.39	1249249.47
422	178254.89	1249255.43
423	178248.43	1249258.83
424	178245.17	1249260.37
425	178240.23	1249262.43
426	178235.22	1249264.11
427	178232.67	1249264.77
428	178230.15	1249265.24
429	178228.45	1249265.43
430	178225.00	1249265.47
431	178219.75	1249264.92
432	178216.26	1249264.25
433	178209.27	1249262.45
434	178201.33	1249260.22
435	178198.86	1249259.17
436	178197.73	1249258.53
437	178195.78	1249256.94
438	178194.99	1249255.97
439	178194.08	1249254.26
440	178193.10	1249251.31
441	178192.63	1249249.32
442	178192.00	1249245.31
443	178191.28	1249233.34
444	178190.57	1249227.37
445	178185.89	1249202.82
446	178183.72	1249191.83
447	178182.46	1249186.39
448	178180.04	1249178.26
449	178179.31	1249176.60
450	178177.24	1249173.69
451	178174.58	1249171.19
452	178168.59	1249166.67
453	178160.32	1249160.26
454	178156.19	1249157.25
455	178149.78	1249153.25

Номер точки	X	Y
456	178145.29	1249151.07
457	178142.95	1249150.19
458	178139.31	1249149.11
459	178135.70	1249148.37
460	178128.43	1249147.45
461	178113.82	1249146.46
462	178106.57	1249145.61
463	178090.94	1249142.78
464	178083.15	1249141.22
465	178071.48	1249138.59
466	178063.68	1249136.43
467	178059.89	1249135.04
468	178054.43	1249132.41
469	178050.98	1249130.25
470	178049.32	1249128.98
471	178046.92	1249126.90
472	178045.46	1249125.22
473	178044.69	1249124.04
474	178043.48	1249121.40
475	178040.88	1249113.14
476	178039.68	1249110.60
477	178038.91	1249109.40
478	178030.52	1249098.19
479	178026.11	1249092.72
480	178019.03	1249084.85
481	178011.51	1249077.52
482	178006.35	1249072.85
483	177995.64	1249063.80
484	177989.47	1249058.95
485	177986.31	1249056.74
486	177981.39	1249053.63
487	177976.17	1249050.94
488	177973.42	1249049.77
489	177970.26	1249048.70
490	177968.12	1249048.16
491	177963.79	1249047.45
492	177957.21	1249047.17
493	177952.82	1249047.41
494	177944.18	1249048.60
495	177933.69	1249050.63
496	177928.44	1249051.82
497	177920.64	1249053.89
498	177912.92	1249056.45
499	177909.09	1249057.97
500	177897.28	1249063.11
501	177891.58	1249065.95
502	177886.06	1249069.09
503	177883.36	1249070.82
504	177842.93	1249098.72
505	177825.54	1249110.60
506	177816.00	1249116.25
507	177813.35	1249117.48

Номер точки	X	Y
508	177811.56	1249118.09
509	177807.95	1249118.96
510	177802.46	1249119.52
511	177800.62	1249119.56
512	177795.10	1249119.69
513	177791.41	1249119.77
514	177781.57	1249120.21
515	177776.62	1249119.83
516	177773.33	1249119.08
517	177771.68	1249118.53
518	177769.22	1249117.43
519	177766.50	1249115.87
520	177764.78	1249114.69
521	177761.61	1249112.09
522	177758.51	1249108.79
523	177756.00	1249105.16
524	177755.00	1249103.24
525	177753.53	1249099.24
526	177753.10	1249097.19
527	177752.85	1249094.05
528	177752.85	1249054.29
529	177752.85	1249028.57
530	177752.70	1249026.19
531	177752.45	1249024.58
532	177751.58	1249021.35
533	177750.05	1249017.83
534	177748.00	1249014.62
535	177746.81	1249013.16
536	177743.99	1249010.71
537	177742.46	1249009.76
538	177739.98	1249008.70
539	177737.65	1249008.07
540	177732.98	1249007.28
541	177728.30	1249006.85
542	177722.06	1249006.56
543	177718.93	1249006.36
544	177704.10	1249005.00
545	177699.17	1249005.00
546	177696.71	1249005.19
547	177693.67	1249005.82
548	177691.77	1249006.53
549	177688.16	1249008.54
550	177686.45	1249009.81
551	177683.22	1249012.70
552	177680.17	1249015.94
553	177674.49	1249022.72
554	177665.03	1249034.66
555	177659.08	1249042.70
556	177647.59	1249058.95
557	177645.91	1249061.59
558	177642.99	1249067.08
559	177639.34	1249074.59

Номер точки	X	Y
560	177638.32	1249076.43
561	177637.29	1249078.27
562	177634.91	1249081.82
563	177633.55	1249083.52
564	177631.70	1249085.25
565	177630.29	1249086.13
566	177627.12	1249087.35
567	177625.41	1249087.70
568	177621.85	1249087.94
569	177618.25	1249087.65
570	177615.92	1249087.24
571	177611.64	1249085.91
572	177605.47	1249083.24
573	177602.40	1249081.65
574	177598.13	1249078.77
575	177595.59	1249076.46
576	177594.45	1249075.17
577	177592.92	1249073.06
578	177588.81	1249065.75
579	177586.47	1249060.87
580	177582.40	1249050.84
581	177563.68	1249000.56
582	177550.81	1248965.50
583	177547.18	1248955.64
584	177545.17	1248950.86
585	177542.81	1248946.20
586	177541.46	1248943.90
587	177538.29	1248939.39
588	177536.44	1248937.18
589	177533.28	1248933.92
590	177530.94	1248932.07
591	177529.31	1248931.08
592	177525.90	1248929.70
593	177524.15	1248929.26
594	177520.56	1248928.79
595	177516.94	1248928.72
596	177509.86	1248929.25
597	177493.16	1248931.21
598	177487.75	1248932.74
599	177485.25	1248933.81
600	177482.25	1248935.63
601	177480.92	1248936.72
602	177479.16	1248938.62
603	177477.72	1248940.85
604	177477.14	1248942.11
605	177475.93	1248945.74
606	177475.40	1248948.18
607	177474.89	1248953.02
608	177475.05	1248960.29
609	177475.84	1248969.99
610	177475.97	1248974.85
611	177476.20	1248982.64

Номер точки	X	Y
612	177476.51	1248989.57
613	177476.47	1248993.03
614	177475.97	1248998.23
615	177474.87	1249002.27
616	177473.70	1249004.75
617	177472.77	1249006.32
618	177470.56	1249009.32
619	177468.65	1249011.43
620	177464.30	1249015.39
621	177456.26	1249021.44
622	177435.27	1249039.23
623	177393.25	1249075.64
624	177386.81	1249081.91
625	177385.25	1249084.07
626	177382.43	1249088.68
627	177377.07	1249098.13
628	177374.05	1249102.54
629	177371.76	1249105.21
630	177370.46	1249106.44
631	177368.34	1249108.12
632	177365.85	1249109.73
633	177364.08	1249110.65
634	177360.46	1249112.21
635	177349.18	1249116.15
636	177345.55	1249117.71
637	177343.81	1249118.65
638	177315.74	1249135.01
639	177284.17	1249152.58
640	177282.10	1249153.90
641	177278.38	1249157.06
642	177275.09	1249160.73
643	177268.96	1249168.92
644	177266.01	1249173.28
645	177264.65	1249175.59
646	177262.87	1249179.14
647	177261.50	1249182.75
648	177261.00	1249184.53
649	177260.46	1249188.08
650	177260.44	1249189.82
651	177260.78	1249192.30
652	177261.23	1249193.86
653	177262.72	1249197.05
654	177264.28	1249199.36
655	177266.15	1249201.48
656	177267.18	1249202.41
657	177269.43	1249203.97
658	177270.62	1249204.56
659	177272.47	1249205.16
660	177294.69	1249209.84
661	177334.46	1249218.04
662	177338.43	1249218.60
663	177341.11	1249218.76

Номер точки	X	Y
664	177346.51	1249218.73
665	177357.37	1249218.12
666	177362.77	1249218.11
667	177368.08	1249218.65
668	177370.71	1249219.19
669	177382.48	1249222.46
670	177405.80	1249229.71
671	177417.51	1249233.50
672	177423.34	1249235.56
673	177426.63	1249237.00
674	177428.71	1249238.16
675	177432.63	1249240.90
676	177434.46	1249242.44
677	177437.92	1249245.88
678	177441.10	1249249.64
679	177443.08	1249252.29
680	177446.73	1249257.76
681	177447.85	1249259.91
682	177448.42	1249261.40
683	177449.18	1249264.55
684	177449.37	1249266.18
685	177449.38	1249269.48
686	177449.13	1249271.65
687	177448.04	1249275.89
688	177446.73	1249278.83
689	177444.04	1249283.24
690	177442.50	1249285.27
691	177439.87	1249288.08
692	177436.78	1249290.58
693	177435.04	1249291.68
694	177430.50	1249294.10
695	177428.22	1249295.16
696	177424.80	1249296.47
697	177419.61	1249297.90
698	177414.31	1249298.62
699	177411.65	1249298.69
700	177405.93	1249298.54
701	177394.50	1249297.66
702	177379.26	1249296.10
703	177371.66	1249295.48
704	177363.99	1249295.18
705	177360.19	1249295.18
706	177325.43	1249296.03
707	177302.00	1249296.03
708	177293.16	1249296.25
709	177288.74	1249296.54
710	177282.12	1249297.19
711	177279.89	1249297.58
712	177275.52	1249298.84
713	177271.40	1249300.66
714	177268.69	1249302.09
715	177263.41	1249305.38

Номер точки	X	Y
716	177256.35	1249310.42
717	177251.95	1249314.00
718	177243.53	1249321.75
719	177238.55	1249326.90
720	177236.21	1249329.56
721	177232.90	1249333.67
722	177228.32	1249340.45
723	177226.72	1249343.31
724	177224.04	1249349.16
725	177221.97	1249355.12
726	177220.83	1249359.15
727	177218.97	1249367.34
728	177218.01	1249373.54
729	177217.78	1249376.69
730	177217.84	1249381.41
731	177218.44	1249386.09
732	177218.97	1249388.39
733	177220.98	1249395.03
734	177222.18	1249398.31
735	177224.23	1249403.13
736	177226.64	1249407.76
737	177227.98	1249409.96
738	177230.98	1249414.13
739	177232.64	1249416.07
740	177235.34	1249418.78
741	177261.07	1249442.17
742	177237.52	1249450.02
743	177028.92	1249519.59
744	173277.31	1249409.59
745	172330.08	1249305.30
746	172345.38	1249287.57
747	172421.21	1249199.75
748	173004.14	1248524.62
749	172835.21	1248072.51
750	172378.73	1247455.11
751	172374.94	1247449.99
752	172152.67	1247149.35
753	172190.08	1247086.80
754	172239.52	1247004.12
755	172277.87	1246939.99
756	172313.27	1246880.80
757	172222.76	1246559.45
758	172260.63	1246392.25
759	172270.04	1246350.72
760	172270.73	1246274.39
761	172271.78	1246160.38
762	172264.91	1246136.11
763	172238.02	1246040.97
764	172175.73	1245953.32
765	171866.86	1245518.77
766	171795.80	1245420.42
767	171728.26	1245327.08

Номер точки	X	Y
768	171463.88	1244961.74
769	171403.04	1244877.67
770	171354.76	1244810.95
771	171267.18	1244579.81
772	171206.80	1244418.60
773	171114.70	1244501.52
774	171053.60	1244556.51
775	170656.80	1244851.23
776	169069.36	1244810.66
777	168885.59	1244989.76
778	168835.34	1245038.66
779	168699.75	1245170.76
780	168627.26	1245491.13
781	168592.82	1245574.38
782	168536.68	1245742.77
783	168573.24	1245736.85
784	168580.24	1245735.72
785	168652.47	1245724.06
786	168675.08	1245728.04
787	168917.98	1245770.82
788	169015.06	1245811.76
789	169662.07	1246249.68
790	170573.14	1246796.94
791	170712.36	1246880.67
792	170695.26	1246888.31
793	170691.46	1246890.44
794	170689.13	1246892.17
795	170684.57	1246896.08
796	170681.64	1246898.92
797	170680.27	1246900.42
798	170678.52	1246902.83
799	170677.20	1246905.41
800	170676.77	1246906.77
801	170676.52	1246908.20
802	170676.43	1246911.16
803	170676.90	1246914.17
804	170677.41	1246916.18
805	170678.73	1246920.05
806	170683.68	1246932.22
807	170686.51	1246938.17
808	170692.13	1246948.71
809	170695.08	1246953.87
810	170699.79	1246961.49
811	170703.61	1246966.91
812	170706.33	1246970.37
813	170712.10	1246977.04
814	170715.54	1246980.26
815	170720.43	1246984.24
816	170722.79	1246986.43
817	170725.96	1246989.99
818	170727.42	1246991.87
819	170729.38	1246994.84

Номер точки	X	Y
820	170731.86	1246999.70
821	170732.47	1247001.30
822	170733.29	1247004.52
823	170733.67	1247007.78
824	170733.72	1247009.96
825	170733.48	1247014.27
826	170732.86	1247018.75
827	170732.40	1247020.97
828	170731.44	1247024.30
829	170730.10	1247027.55
830	170729.29	1247029.16
831	170727.25	1247032.40
832	170726.13	1247033.88
833	170724.32	1247035.88
834	170721.17	1247038.56
835	170714.01	1247043.32
836	170710.35	1247045.44
837	170704.65	1247048.27
838	170694.79	1247052.34
839	170681.60	1247057.59
840	170675.17	1247060.58
841	170650.56	1247073.21
842	170624.63	1247086.82
843	170621.22	1247088.47
844	170614.17	1247091.32
845	170611.08	1247092.12
846	170601.95	1247094.81
847	170598.62	1247095.48
848	170591.94	1247096.53
849	170561.70	1247099.20
850	170537.48	1247100.38
851	170526.79	1247100.35
852	170517.27	1247100.12
853	170512.52	1247100.14
854	170505.41	1247100.70
855	170502.54	1247101.14
856	170496.87	1247102.32
857	170491.28	1247103.83
858	170480.15	1247107.18
859	170473.57	1247109.03
860	170464.82	1247111.50
861	170460.50	1247112.86
862	170454.12	1247115.20
863	170450.99	1247116.57
864	170438.59	1247122.63
865	170414.14	1247135.29
866	170403.13	1247141.12
867	170402.07	1247141.53
868	170399.77	1247141.94
869	170397.44	1247141.93
870	170392.76	1247141.44
871	170379.44	1247140.25

Номер точки	X	Y
872	170372.81	1247139.32
873	170366.22	1247137.89
874	170362.96	1247136.92
875	170356.94	1247134.83
876	170345.14	1247130.40
877	170333.60	1247125.69
878	170310.81	1247115.53
879	170287.65	1247104.26
880	170278.23	1247100.10
881	170273.41	1247098.40
882	170268.47	1247097.18
883	170265.95	1247096.80
884	170259.38	1247096.48
885	170246.19	1247097.13
886	170230.84	1247098.10
887	170223.19	1247099.07
888	170220.22	1247099.70
889	170214.47	1247101.58
890	170203.26	1247106.39
891	170197.60	1247108.45
892	170192.16	1247109.63
893	170184.74	1247110.78
894	170181.08	1247111.70
895	170178.08	1247112.94
896	170176.68	1247113.75
897	170174.75	1247115.24
898	170173.07	1247117.10
899	170172.34	1247118.18
900	170170.78	1247120.90
901	170168.36	1247126.37
902	170166.69	1247131.92
903	170165.98	1247135.69
904	170165.66	1247138.22
905	170165.38	1247143.32
906	170165.01	1247156.91
907	170164.68	1247167.92
908	170164.25	1247171.22
909	170163.62	1247173.38
910	170161.77	1247177.63
911	170159.99	1247180.21
912	170158.89	1247181.26
913	170156.91	1247182.49
914	170156.01	1247182.84
915	170154.15	1247183.21
916	170152.24	1247183.21
917	170148.49	1247182.49
918	170145.90	1247181.71
919	170144.66	1247181.16
920	170142.98	1247179.90
921	170141.67	1247178.24
922	170139.75	1247174.72
923	170138.45	1247171.71

Номер точки	X	Y
924	170136.86	1247167.63
925	170135.86	1247165.65
926	170133.19	1247161.76
927	170131.64	1247159.97
928	170129.04	1247157.62
929	170126.12	1247155.71
930	170124.52	1247154.97
931	170118.63	1247153.05
932	170110.61	1247151.06
933	170106.71	1247149.80
934	170096.84	1247145.93
935	170084.21	1247140.75
936	170074.19	1247135.24
937	170069.37	1247133.68
938	170066.13	1247133.04
939	170059.59	1247132.34
940	170052.08	1247132.04
941	170048.32	1247132.32
942	170044.59	1247133.04
943	170042.75	1247133.62
944	170039.90	1247134.70
945	170034.44	1247137.12
946	170029.24	1247139.83
947	170020.92	1247143.79
948	169975.15	1247175.92
949	169945.40	1247191.08
950	169919.95	1247205.08
951	169897.44	1247222.28
952	169890.81	1247226.16
953	169887.37	1247227.77
954	169881.89	1247229.73
955	169873.17	1247231.92
956	169868.78	1247232.65
957	169862.13	1247233.29
958	169839.78	1247233.29
959	169829.68	1247234.19
960	169816.24	1247235.83
961	169809.52	1247236.23
962	169804.73	1247236.09
963	169802.34	1247235.86
964	169798.78	1247235.22
965	169795.33	1247234.26
966	169793.64	1247233.64
967	169778.66	1247227.52
968	169751.78	1247217.02
969	169748.00	1247215.62
970	169740.31	1247213.16
971	169732.50	1247211.07
972	169716.69	1247207.68
973	169713.28	1247207.09
974	169706.38	1247206.42
975	169699.42	1247206.24

Номер точки	X	Y
976	169685.44	1247206.35
977	169678.49	1247206.19
978	169675.04	1247205.95
979	169669.91	1247205.33
980	169667.61	1247204.90
981	169663.08	1247203.66
982	169649.71	1247198.73
983	169642.93	1247196.65
984	169639.50	1247195.99
985	169636.08	1247195.57
986	169629.17	1247195.27
987	169608.22	1247195.99
988	169601.28	1247195.85
989	169597.84	1247195.59
990	169592.72	1247194.82
991	169572.16	1247190.36
992	169531.16	1247180.68
993	169510.64	1247175.97
994	169500.32	1247173.76
995	169488.42	1247171.24
996	169464.62	1247166.15
997	169446.72	1247162.63
998	169428.70	1247159.71
999	169419.63	1247158.56
1000	169412.72	1247157.93
1001	169395.33	1247159.41
1002	169338.85	1247159.41
1003	169275.70	1247160.50
1004	169193.18	1247172.62
1005	169179.33	1247174.45
1006	169172.39	1247175.20
1007	169161.96	1247176.06
1008	169158.41	1247176.20
1009	169151.31	1247176.13
1010	169144.21	1247175.67
1011	169129.97	1247174.36
1012	169119.33	1247173.72
1013	169114.00	1247173.72
1014	169104.25	1247174.20
1015	169088.84	1247175.67
1016	169084.76	1247176.06
1017	169074.26	1247177.36
1018	169069.04	1247178.18
1019	169061.27	1247179.75
1020	169053.53	1247181.82
1021	169049.68	1247183.07
1022	169045.21	1247184.86
1023	169042.36	1247186.25
1024	169036.91	1247189.46
1025	169034.34	1247191.28
1026	169029.37	1247195.19
1027	169024.65	1247199.50

Номер точки	X	Y
1028	169021.62	1247202.51
1029	169015.76	1247208.79
1030	169014.25	1247210.60
1031	169011.59	1247214.44
1032	169004.68	1247226.58
1033	169002.10	1247230.35
1034	169000.65	1247232.10
1035	168998.25	1247234.52
1036	168982.01	1247247.59
1037	168934.11	1247289.70
1038	168906.54	1247310.03
1039	168882.11	1247323.55
1040	168870.35	1247330.58
1041	168816.69	1247350.55
1042	168788.90	1247353.58
1043	168699.27	1247370.14
1044	168684.27	1247365.80
1045	168614.32	1247345.69
1046	168442.07	1247295.70
1047	168156.12	1247377.33
1048	167974.78	1247429.10
1049	167955.83	1247425.09
1050	167907.95	1247414.94
1051	167592.84	1247348.20
1052	167466.99	1247321.55
1053	167463.35	1247320.77
1054	167401.08	1247307.57
1055	167245.50	1247382.78
1056	166391.98	1247279.76
1057	165494.66	1247170.50
1058	165229.15	1247010.54
1059	165150.07	1246894.10
1060	164750.13	1246199.89
1061	164703.23	1246118.47
1062	164659.38	1246042.36
1063	164656.74	1246037.79
1064	164648.49	1246023.49
1065	164608.76	1245962.39
1066	164560.78	1245891.00
1067	164451.11	1245724.03
1068	164341.43	1245557.05
1069	164970.83	1244932.53
1070	164958.16	1244390.51
УТ138	164761.96	1243870.92
1071	164696.12	1243486.77
1072	164578.65	1243188.59
1073	164491.20	1242916.96
1074	164459.10	1242797.43
1075	164419.30	1242655.85
1076	164322.95	1242536.46
1077	164261.20	1242379.78
1078	164171.50	1242221.82

Номер точки	X	Y
1079	164211.75	1242138.04
1080	164195.40	1241959.71
1081	164067.15	1241887.95
1082	164048.75	1242140.32
1083	163806.15	1242184.51
1084	163781.20	1242143.93
1085	163689.60	1241895.22
1086	163742.35	1241708.46
1087	163637.65	1241560.28
1088	163533.00	1241331.52
1089	163440.80	1241224.52
1090	163469.28	1241015.53
1091	163473.41	1240949.84
1092	163515.15	1240751.47
1093	163647.50	1240463.27
1094	163766.25	1240437.00
1095	163922.90	1240475.28
1096	163742.95	1239905.22
1097	163426.11	1239684.97
1098	163133.45	1239498.25
1099	162929.30	1239742.94
1100	162555.60	1239856.75
1101	162476.00	1239869.21
1102	162160.00	1239981.28
1103	161708.15	1240132.56
1104	161465.07	1239672.71
1105	161219.40	1239144.58
1106	161816.70	1238581.30
1107	161771.75	1238407.50
1108	162080.40	1238232.88
1109	162215.41	1237892.36
1110	162133.60	1237757.46
1111	162095.35	1237230.10
1112	162034.65	1236745.86
1113	162030.65	1236708.75
1114	161997.55	1236725.62
1115	161923.00	1236747.30
1116	161831.15	1236764.97
1117	161761.85	1236773.00
1118	161709.15	1236775.40
1119	161622.60	1236764.17
1120	161427.60	1236713.58
1121	161361.35	1236683.06
1122	161304.10	1236651.71
1123	161238.60	1236639.69
1124	161144.50	1236576.65
1125	161079.75	1236533.28
1126	161034.55	1236487.12
1127	160948.00	1236443.73
1128	160877.40	1236414.89
1129	160832.35	1236414.70
1130	160793.50	1236409.11

Номер точки	X	Y
1131	160777.95	1236402.13
1132	160764.70	1236395.16
1133	160738.35	1236389.73
1134	160724.40	1236388.64
1135	160691.55	1236394.29
1136	160637.15	1236378.41
1137	160593.00	1236359.15
1138	160540.80	1236294.45
1139	160477.45	1236254.24
1140	160366.40	1236268.75
1141	160273.40	1236278.57
1142	160168.95	1236281.63
1143	160073.55	1236280.15
1144	159998.70	1236289.86
1145	159952.15	1236289.08
1146	159845.45	1236295.60
1147	159784.15	1236293.77
1148	159667.20	1236300.39
1149	159571.70	1236285.24
1150	159469.15	1236255.42
1151	159379.10	1236220.97
1152	159288.00	1236187.63
1153	159374.25	1235958.88
1154	159658.20	1235973.64
1155	159786.20	1235720.70
1156	159657.00	1235634.33
1157	159572.50	1235692.89
1158	159455.97	1235627.95
1159	159462.65	1235383.92
1160	159464.35	1235331.67
1161	159463.90	1234949.25
1162	159466.95	1234679.15
1163	159501.25	1234481.40
1164	159517.75	1234418.85
1165	159570.75	1234163.90
1166	159824.22	1234123.68
1167	159904.60	1234121.58
1168	159907.00	1234046.66
1169	159931.20	1233943.82
1170	159950.63	1233891.33
1171	159975.05	1233825.34
1172	160067.60	1233556.74
1173	160162.95	1233332.51
1174	160122.05	1233193.40
1175	160142.65	1232965.60
1176	160119.00	1232674.75
1177	160363.25	1232562.99
1178	160521.10	1232404.47
1179	160656.55	1232420.18
1180	160662.62	1232287.54
1181	160789.80	1232263.02
1182	160849.15	1232228.61

Номер точки	X	Y
1183	160851.95	1232086.84
1184	161047.66	1232016.70
1185	161276.60	1231924.24
1186	161497.95	1232198.17
1187	161577.10	1232116.36
1188	161687.10	1232011.15
1189	161758.95	1231976.88
1190	161849.65	1231879.33
1191	161719.30	1231679.20
1192	161805.60	1231470.47
1193	161870.10	1231285.28
1194	161917.35	1231114.56
1195	161943.30	1231034.37
1196	161957.25	1231006.20
1197	161997.20	1230981.78
1198	162015.40	1230976.35
1199	162035.75	1230978.88
1200	162050.40	1230988.11
1201	162191.50	1230748.35
1202	162036.45	1230343.70
1203	162171.65	1229898.29
1204	161908.40	1230047.32
1205	161578.65	1230286.30
1206	161384.80	1230407.87
1207	161120.45	1230220.96
1208	160839.80	1230088.40
1209	160494.15	1229907.47
1210	160449.60	1229929.05
1211	160315.70	1229730.01
1212	160194.10	1229540.23
1213	160164.75	1229491.02
1214	160002.35	1229402.93
1215	159696.15	1229249.82
1216	159402.32	1229106.51
1217	159396.07	1228745.85
1218	159395.10	1228690.18
1219	159377.75	1228366.94
1220	159374.05	1228175.41
1221	159355.94	1227928.28
1222	159350.35	1227663.78
1223	159553.95	1227671.06
1224	159685.45	1227672.17
1225	159884.50	1227675.51
1226	160729.25	1227695.44
1227	160879.40	1227705.70
1228	161059.35	1227716.30
1229	161150.75	1227527.96
1230	161422.45	1226820.94
1231	161488.80	1226636.81
1232	161442.55	1226416.22
1233	161269.95	1226315.66
1234	161228.50	1226160.65

Номер точки	X	Y
1235	161147.90	1226056.36
1236	160907.30	1226112.10
1237	160850.25	1225696.64
1238	160817.85	1225516.88
1239	160561.05	1225156.62
1240	160323.90	1225175.22
1241	160134.50	1225406.29
1242	159776.22	1225417.92
1243	159424.55	1225399.58
1244	159454.00	1225684.97
1245	159350.99	1225707.99
1246	159304.74	1225713.69
1247	159202.50	1225678.77
1248	159003.00	1225438.95
1249	159008.15	1225134.76
1250	159008.30	1224764.13
1251	158955.10	1224683.76
1252	158689.55	1224246.25
1253	158555.00	1224164.25
1254	158333.80	1224023.85
1255	158148.55	1223816.56
1256	157912.60	1223317.14
1257	157210.60	1223248.20
1258	157041.40	1223205.75
1259	157038.10	1223074.70
1260	157043.50	1223006.43
1261	156990.25	1222923.94
1262	157144.35	1222759.76
1263	157160.95	1222668.65
1264	157174.90	1222559.20
1265	157179.00	1222494.06
1266	157096.05	1222347.04
1267	156983.10	1222199.00
1268	156948.40	1222067.53
1269	157016.21	1221849.57
1270	157289.80	1221634.52
1271	157522.05	1221486.14
1272	157703.60	1221338.00
1273	157861.13	1221326.83
1274	158046.05	1221307.09
1275	158143.70	1221526.20
1276	158255.95	1221558.28
1277	158535.35	1221659.87
1278	158630.90	1221742.79
1279	158958.30	1222237.58
1280	159035.65	1222325.81
1281	159254.35	1222536.90
1282	159466.70	1222531.37
1283	159606.15	1222520.29
1284	159788.85	1222475.64
1285	159836.40	1222434.99
1286	159992.10	1222336.76

Номер точки	X	Y
1287	160208.10	1222478.79
1288	160623.00	1222724.03
1289	160803.85	1222611.74
1290	160933.90	1222538.40
1291	161100.40	1222441.14
1292	161248.00	1222358.13
1293	161290.30	1222361.46
1294	161251.75	1222580.10
1295	161366.65	1222649.38
1296	161612.95	1222755.32
1297	161736.30	1222810.24
1298	161784.40	1222900.85
1299	161541.05	1223075.42
1300	161149.50	1223344.22
1301	161106.40	1223519.95
1302	160944.45	1223698.02
1303	160922.15	1223925.86
1304	160709.25	1224309.67
1305	160715.50	1224641.70
1306	160831.15	1224826.18
1307	160911.00	1224958.47
1308	160941.60	1225058.52
1309	160998.65	1225245.04
1310	160959.50	1225413.65
1311	160979.00	1225531.49
1312	161160.30	1225541.50
1313	161362.40	1225684.34
1314	161911.00	1225638.21
1315	162083.13	1225694.27
1316	162759.20	1225915.32
1317	163278.55	1225944.60
1318	163541.85	1225909.77
1319	163545.05	1226038.65
1320	163455.90	1226192.75
1321	163461.10	1226296.88
1322	163405.10	1226420.41
1323	163499.65	1226686.78
1324	163628.20	1227055.39
1325	163679.80	1227209.53
1326	163873.15	1227132.47
1327	163939.65	1226883.48
1328	164002.90	1226919.38
1329	164220.05	1227036.53
1330	164301.10	1227002.36
1331	164429.40	1227039.04
1332	164635.45	1226747.46
1333	164862.72	1226433.67
1334	165153.50	1226032.17
1335	165022.20	1225813.47
1336	164945.60	1225637.76
1337	164836.50	1225517.86
1338	164637.63	1225336.76

Номер точки	X	Y
1339	164593.55	1225157.15
1340	164606.85	1224671.86
1341	164655.15	1224390.97
1342	164661.20	1224079.99
1343	164891.94	1224053.74
1344	165021.40	1224039.02
1345	165113.92	1223820.59
1346	165220.05	1223533.92
1347	165472.35	1223393.62
1348	165561.25	1223385.00
1349	165805.35	1223266.30
1350	165923.60	1223089.47
1351	166104.05	1223293.14
1352	166262.35	1223477.92
1353	166331.82	1223534.75
1354	166391.00	1223638.08
1355	166484.50	1223747.15
1356	166607.50	1223713.34
1357	166765.60	1223757.27
1358	166962.80	1223713.78
1359	167158.35	1223763.38
1360	167259.23	1223746.17
1361	167598.10	1223699.98
1362	167666.70	1223493.00
1363	167593.04	1223401.81
1364	167242.90	1223484.47
1365	166984.46	1223181.82
1366	166865.05	1223145.86
1367	166565.77	1223045.82
1368	166314.05	1222927.14
1369	166208.05	1222872.36
1370	165937.60	1222962.02
1371	165743.40	1222841.39
1372	165669.39	1222815.60
1373	165524.75	1222767.25
1374	165367.20	1222836.32
1375	165219.20	1222756.67
1376	164970.92	1222747.06
1377	164859.20	1222684.40
1378	164743.61	1222555.35
1379	164765.70	1222522.88
1380	164829.41	1222569.85
1381	164869.70	1222590.71
1382	164889.20	1222608.99
1383	164916.40	1222618.15
1384	164973.70	1222614.36
1385	165021.78	1222615.74
1386	165068.58	1222631.49
1387	165115.35	1222662.77
1388	165149.10	1222678.50
1389	165194.60	1222685.08
1390	165238.80	1222679.95

Номер точки	X	Y
1391	165256.45	1222674.70
1392	165276.55	1222678.11
1393	165290.10	1222688.56
1394	165300.50	1222700.31
1395	165317.25	1222707.51
1396	165364.00	1222711.64
1397	165430.24	1222707.42
1398	165443.88	1222704.22
1399	165461.50	1222693.90
1400	165483.00	1222680.34
1401	165503.10	1222670.03
1402	165515.55	1222653.84
1403	165522.25	1222617.43
1404	165521.05	1222594.62
1405	165528.30	1222575.83
1406	165543.90	1222568.06
1407	165578.30	1222572.80
1408	165663.80	1222611.60
1409	165681.35	1222618.18
1410	165701.35	1222622.14
1411	165714.35	1222628.70
1412	165718.20	1222635.25
1413	165716.80	1222644.37
1414	165703.10	1222666.39
1415	165691.85	1222696.92
1416	165687.90	1222730.70
1417	165692.25	1222759.30
1418	165711.60	1222780.24
1419	165727.15	1222789.44
1420	165760.85	1222796.76
1421	165797.70	1222811.25
1422	165838.50	1222838.70
1423	165878.55	1222866.22
1424	165895.40	1222874.12
1425	165911.65	1222880.68
1426	165929.10	1222881.43
1427	165957.78	1222873.05
1428	165991.50	1222870.65
1429	166038.24	1222874.76
1430	166054.40	1222873.53
1431	166068.85	1222863.82
1432	166081.25	1222839.18
1433	166090.00	1222789.13
1434	166108.40	1222747.57
1435	166120.10	1222730.76
1436	166141.67	1222724.34
1437	166161.10	1222728.32
1438	166178.45	1222745.97
1439	166195.91	1222770.75
1440	166219.85	1222789.74
1441	166256.05	1222800.27
1442	166287.25	1222801.71

Номер точки	X	Y
1443	166309.25	1222801.85
1444	166334.55	1222815.65
1445	166358.50	1222836.53
1446	166384.90	1222868.56
1447	166415.20	1222899.21
1448	166426.20	1222905.12
1449	166436.00	1222904.56
1450	166449.65	1222892.27
1451	166462.80	1222877.34
1452	166477.05	1222874.79
1453	166499.10	1222877.50
1454	166555.50	1222899.20
1455	166583.35	1222903.26
1456	166623.65	1222900.82
1457	166663.90	1222888.69
1458	166684.10	1222887.45
1459	166697.03	1222896.01
1460	166729.10	1222949.40
1461	166740.10	1222974.85
1462	166747.75	1222995.69
1463	166760.00	1223011.35
1464	166775.55	1223023.12
1465	166795.63	1223029.10
1466	166828.00	1223037.03
1467	166871.40	1223056.07
1468	166916.75	1223071.87
1469	166953.75	1223085.75
1470	166982.90	1223089.09
1471	167039.30	1223092.60
1472	167069.70	1223107.67
1473	167100.15	1223139.70
1474	167110.45	1223144.93
1475	167121.50	1223143.05
1476	167150.15	1223117.79
1477	167161.90	1223114.58
1478	167174.21	1223121.13
1479	167178.71	1223131.59
1480	167176.75	1223142.02
1481	167170.05	1223153.00
1482	167153.20	1223165.90
1483	167140.10	1223184.04
1484	167128.41	1223204.21
1485	167127.65	1223213.93
1486	167144.40	1223239.35
1487	167168.81	1223264.19
1488	167213.55	1223291.64
1489	167249.15	1223313.29
1490	167277.50	1223341.35
1491	167289.05	1223365.48
1492	167301.95	1223383.07
1493	167317.50	1223394.22
1494	167357.75	1223402.82

Номер точки	X	Y
1495	167418.75	1223403.14
1496	167478.55	1223387.81
1497	167513.65	1223382.11
1498	167548.02	1223384.84
1499	167599.35	1223367.49
1500	167639.13	1223344.94
1501	167653.45	1223335.93
1502	167674.80	1223334.06
1503	167717.05	1223348.56
1504	167840.15	1223392.64
1505	167896.70	1223395.62
1506	168308.90	1223207.83
1507	168371.05	1223149.97
1508	168452.15	1223033.39
1509	168383.63	1222752.28
1510	168386.85	1222634.00
1511	168386.38	1222531.51
1512	168477.63	1222466.92
1513	168592.15	1222408.99
1514	168730.20	1222336.86
1515	168840.90	1222281.49
1516	168920.30	1222250.65
1517	169050.35	1222191.47
1518	169074.00	1222148.68
1519	169152.05	1222117.86
1520	169207.95	1222116.83
1521	169373.40	1222017.55
1522	169496.80	1221958.98
1523	169520.90	1222004.69
1524	169773.50	1221969.92
1525	169847.20	1222005.87
1526	170071.66	1218616.67
1527	170351.75	1214991.95
1528	170472.90	1213116.73
1529	170657.13	1212950.95
1530	171125.83	1212669.99
1531	171725.83	1212269.59
1532	171932.17	1212229.65
1533	172094.83	1212083.95
1534	172286.64	1212138.92
1535	172190.90	1212011.83
1536	172119.00	1211843.23
1537	172127.50	1211662.59
1538	172128.45	1211569.06
1539	172072.15	1211531.69
1540	172041.00	1211498.02
1541	172005.30	1211443.11
1542	171965.25	1211381.50
1543	171947.95	1211371.05
1544	171929.55	1211370.92
1545	171896.92	1211396.54
1546	171877.90	1211430.49

Номер точки	X	Y
1547	171862.85	1211475.46
1548	171838.00	1211565.40
1549	171791.35	1211677.84
1550	171755.91	1211759.75
1551	171715.30	1211861.74
1552	171688.95	1211962.12
1553	171664.10	1212003.08
1554	171643.00	1212023.97
1555	171605.35	1212054.48
1556	171512.00	1212095.44
1557	171472.09	1212123.56
1558	171460.05	1212155.68
1559	171462.30	1212198.24
1560	171469.85	1212271.32
1561	171465.30	1212311.47
1562	171444.25	1212351.62
1563	171396.80	1212384.55
1564	171293.65	1212415.09
1565	171229.65	1212427.93
1566	171201.05	1212416.69
1567	171173.95	1212385.36
1568	171148.36	1212337.17
1569	171120.50	1212286.57
1570	171098.65	1212265.70
1571	171080.80	1212253.47
1572	171053.45	1212252.05
1573	171008.31	1212260.07
1574	170962.35	1212283.36
1575	170937.50	1212291.39
1576	170910.38	1212280.15
1577	170895.35	1212256.86
1578	170894.60	1212215.91
1579	170898.35	1212186.99
1580	170894.60	1212152.46
1581	170884.80	1212127.56
1582	170851.70	1212097.04
1583	170789.20	1212059.29
1584	170751.55	1212023.15
1585	170722.92	1211988.61
1586	170683.83	1211962.12
1587	170618.30	1211941.25
1588	170560.30	1211931.60
1589	170577.30	1211880.71
1590	170667.00	1211624.24
1591	170771.75	1211332.88
1592	170875.35	1211045.01
1593	170899.25	1210982.89
1594	170915.40	1210924.61
1595	171010.25	1210774.20
1596	170974.05	1210580.91
1597	170981.45	1209989.15
1598	170905.75	1209855.84

Номер точки	X	Y
1599	170726.35	1209440.53
1600	170451.90	1209080.51
1601	170312.51	1209006.70
1602	170089.55	1208678.86
1603	169763.50	1208197.05
1604	169568.20	1207872.59
1605	169352.00	1207560.86
1606	169382.30	1207394.84
1607	169379.05	1207331.10
1608	169455.25	1207122.72
1609	169462.65	1207038.29
1610	169576.55	1206836.82
1611	169637.40	1206733.52
1612	169648.70	1206646.55
1613	169563.20	1206626.12
1614	169359.95	1206573.08
1615	169203.10	1206300.94
1616	169137.25	1206259.91
1617	169048.21	1206213.42
1618	168848.40	1206196.86
1619	168668.37	1206275.35
1620	168408.25	1206185.25
1621	168299.40	1206280.24
1622	168095.70	1206263.65
1623	167867.50	1205989.27
1624	167893.70	1205734.73
1625	167666.85	1205343.32
1626	167366.40	1205620.70
1627	167187.95	1205782.51
1628	166961.30	1205963.27
1629	166767.65	1205977.96
1630	166471.80	1205953.73
1631	166301.75	1205945.31
1632	166147.35	1205939.64
1633	166030.80	1205937.58
1634	165787.50	1205961.86
1635	165305.14	1205961.62
1636	165176.75	1205961.56
1637	165156.81	1206007.39
1638	165043.50	1206267.78
1639	164881.35	1206280.66
1640	164715.50	1206245.07
1641	164577.25	1206260.59
1642	164390.10	1206260.16
1643	164253.65	1206117.86
1644	164080.80	1205937.48
1645	163971.70	1205823.72
1646	163828.30	1205823.60
1647	163643.35	1205823.10
1648	163474.87	1205814.03
1649	163455.40	1205813.40
1650	163335.88	1205809.55

Номер точки	X	Y
1651	163303.32	1205807.75
1652	163124.75	1205797.91
1653	162457.80	1205828.44
1654	162463.78	1205607.57
1655	162470.73	1205350.91
1656	162473.44	1205250.82
1657	162475.00	1205193.34
1658	162476.50	1205137.87
1659	162476.35	1205122.65
1660	162475.02	1204985.67
1661	162474.35	1204917.51
1662	162446.48	1204860.24
1663	162399.65	1204723.86
1664	162348.76	1204601.65
1665	162291.10	1204496.41
1666	162238.35	1204377.75
1667	162184.05	1204279.59
1668	162129.95	1204159.58
1669	162004.05	1203893.75
1670	161960.00	1203802.16
1671	162091.25	1203754.55
1672	162241.85	1203696.87
1673	162326.25	1203569.17
1674	162280.20	1203417.17
1675	162256.93	1203301.27
1676	162058.40	1203125.94
1677	162869.60	1202631.39
1678	163210.90	1202616.74
1679	163207.85	1202531.90
1680	163757.10	1202768.40
1681	164531.20	1203095.58
1682	164932.85	1201559.92
1683	164999.25	1201049.52
1684	165017.56	1200840.31
1685	165026.25	1200766.75
1686	165049.99	1200584.49
1687	165067.63	1200449.03
1688	165190.05	1200089.88
1689	165435.95	1199680.01
1690	165569.65	1199556.94
1691	165753.30	1199432.58
1692	165756.50	1199425.60
1693	165778.18	1199378.70
1694	165732.95	1199035.45
1695	165684.95	1198713.64
1696	165647.35	1198449.93
1697	165970.15	1198158.54
1698	166230.40	1198220.64
1699	166459.05	1198077.08
1700	166534.30	1198033.01
1701	166578.90	1198000.87
1702	166603.57	1197981.05

Номер точки	X	Y
1703	166557.05	1197917.99
1704	166523.95	1197854.06
1705	166499.75	1197791.70
1706	166485.95	1197735.76
1707	166467.23	1197659.75
1708	166457.25	1197574.07
1709	166467.34	1197523.93
1710	166480.90	1197490.73
1711	166503.20	1197457.81
1712	166513.60	1197429.42
1713	166515.90	1197403.74
1714	166523.61	1197384.05
1715	166554.55	1197373.55
1716	166611.32	1197349.68
УТ142	166658.84	1197332.84
1717	166670.51	1197629.65
1718	166704.32	1197838.14
1719	166796.58	1197905.02
1720	166810.62	1197915.20
1721	166936.69	1198006.59
1722	167231.44	1198118.32
1723	167321.44	1197939.12
1724	167560.16	1198100.80
1725	167635.67	1198151.95
1726	167657.44	1198166.69
1727	168186.62	1198200.56
1728	168293.96	1198020.17
1729	168312.51	1197989.98
1730	168309.61	1197955.43
1731	168302.27	1197867.86
1732	168258.08	1197341.02
1733	168494.30	1197318.12
1734	169225.27	1197260.29
1735	169312.49	1197251.84
1736	169389.35	1197244.08
1737	169508.91	1197585.61
1738	169527.23	1197638.51
1739	169893.64	1197962.31
1740	169935.80	1197998.95
1741	170103.38	1198035.86
1742	170629.37	1198504.90
1743	170630.88	1198506.24
1744	171144.85	1198964.54
1745	171185.10	1198979.07
1746	171309.53	1199023.83
1747	171421.96	1199198.12
1748	171639.88	1199599.89
1749	172061.74	1199961.18
1750	172493.41	1200128.34
1751	172684.77	1200092.40
1752	172823.71	1200018.03
1753	172890.98	1199842.12

Номер точки	X	Y
1754	172985.70	1199615.01
1755	173152.80	1199628.84
1756	173186.60	1199748.49
1757	173503.06	1199883.88
1758	173694.44	1199934.12
1759	174068.82	1200068.88
1760	173877.45	1200286.71
1761	173829.51	1200341.28
1762	173762.38	1200417.69
1763	174392.75	1201273.06
1764	174424.89	1201645.62
1765	174448.73	1201814.65
1766	175427.12	1202678.88
1767	175538.65	1202757.34
1768	175627.42	1202824.32
1769	175828.32	1203223.08
1770	175869.50	1203495.34
1771	175883.80	1203554.81
1772	175987.84	1203777.26
1773	176001.56	1203806.56
1774	176010.06	1203832.42
1775	176028.88	1203889.67
1776	176105.42	1204122.50
1777	176188.90	1204382.14
1778	176224.05	1204497.88
1779	176268.03	1204642.72
1780	176278.66	1204677.75
1781	176296.91	1204775.54
1782	176500.80	1204859.97
1783	176541.96	1205068.44
1784	176482.13	1205135.26
1785	176512.44	1205317.03
1786	176595.39	1205493.30
1787	176633.84	1205575.01
1788	176588.64	1205596.11
1789	176537.45	1205603.17
1790	176539.98	1205683.37
1791	176564.29	1205745.58
1792	176564.88	1205752.04
1793	176559.59	1205759.70
1794	176553.71	1205761.45
1795	176538.42	1205756.16
1796	176527.22	1205759.69
1797	176525.49	1205765.56
1798	176529.02	1205770.88
1799	176532.26	1205781.44
1800	176530.19	1205788.79
1801	176529.02	1205801.13
1802	176525.49	1205810.83
1803	176514.61	1205817.01
1804	176503.73	1205826.43
1805	176504.91	1205834.06

Номер точки	X	Y
1806	176517.55	1205837.29
1807	176527.25	1205836.70
1808	176541.36	1205837.89
1809	176558.12	1205834.06
1810	176568.69	1205836.43
1811	176575.46	1205846.11
1812	176579.28	1205865.51
1813	176586.04	1205873.75
1814	176594.57	1205874.04
1815	176599.87	1205870.22
1816	176604.27	1205864.63
1817	176610.15	1205848.76
1818	176609.57	1205840.24
1819	176612.51	1205836.71
1820	176626.03	1205836.13
1821	176630.44	1205850.51
1822	176637.49	1205854.64
1823	176644.55	1205854.93
1824	176654.54	1205852.00
1825	176664.54	1205843.18
1826	176668.07	1205841.69
1827	176670.71	1205846.71
1828	176671.62	1205852.00
1829	176676.30	1205858.47
1830	176682.47	1205861.12
1831	176690.70	1205861.70
1832	176695.70	1205858.46
1833	176695.40	1205853.76
1834	176689.23	1205848.16
1835	176688.64	1205843.18
1836	176693.35	1205838.46
1837	176703.34	1205833.18
1838	176707.75	1205832.88
1839	176713.04	1205840.24
1840	176715.94	1205842.59
1841	176728.62	1205847.58
1842	176743.62	1205854.65
1843	176753.61	1205860.82
1844	176766.29	1205866.11
1845	176775.37	1205868.46
1846	176781.25	1205865.52
1847	176789.48	1205858.76
1848	176798.60	1205859.93
1849	176803.89	1205866.39
1850	176813.90	1205867.87
1851	176818.59	1205865.54
1852	176825.05	1205859.66
1853	176838.87	1205852.58
1854	176847.69	1205845.81
1855	176859.16	1205834.65
1856	176856.83	1205820.54
1857	176860.93	1205814.97

Номер точки	X	Y
1858	176874.74	1205803.48
1859	176878.85	1205802.60
1860	176889.14	1205797.90
1861	176901.45	1205795.26
1862	176911.19	1205799.05
1863	176919.13	1205808.48
1864	176920.60	1205821.71
1865	176919.13	1205832.29
1866	176921.18	1205840.52
1867	176930.30	1205848.76
1868	176937.35	1205861.69
1869	176951.20	1205870.51
1870	176963.52	1205874.05
1871	176971.16	1205873.74
1872	176984.68	1205868.17
1873	177007.90	1205847.58
1874	177016.43	1205836.70
1875	177018.19	1205827.89
1876	177013.78	1205812.60
1877	177012.61	1205794.37
1878	177014.66	1205783.23
1879	177022.60	1205777.61
1880	177037.29	1205776.44
1881	177066.40	1205779.97
1882	177092.57	1205790.55
1883	177123.15	1205804.66
1884	177136.33	1205808.19
1885	177147.54	1205806.72
1886	177153.71	1205796.72
1887	177151.95	1205786.73
1888	177152.83	1205773.50
1889	177161.35	1205764.68
1890	177169.88	1205757.33
1891	177177.23	1205745.28
1892	177181.64	1205733.80
1893	177192.81	1205718.23
1894	177200.45	1205705.00
1895	177204.27	1205692.07
1896	177203.97	1205680.03
1897	177201.92	1205658.85
1898	177199.27	1205640.64
1899	177200.15	1205622.12
1900	177213.38	1205607.70
1901	177231.92	1205610.94
1902	177250.15	1205619.17
1903	177271.27	1205632.39
1904	177279.52	1205646.22
1905	177282.76	1205671.50
1906	177286.01	1205684.13
1907	177297.45	1205698.55
1908	177314.79	1205707.36
1909	177330.97	1205711.47

Номер точки	X	Y
1910	177364.76	1205715.89
1911	177380.35	1205713.54
1912	177390.05	1205709.71
1913	177395.93	1205699.43
1914	177389.76	1205685.32
1915	177367.71	1205672.68
1916	177348.31	1205652.68
1917	177331.26	1205633.29
1918	177332.14	1205619.17
1919	177342.14	1205609.76
1920	177358.89	1205607.43
1921	177385.06	1205618.01
1922	177408.57	1205629.47
1923	177431.21	1205627.68
1924	177450.02	1205620.04
1925	177475.60	1205610.94
1926	177492.06	1205608.00
1927	177507.92	1205601.53
1928	177517.95	1205586.54
1929	177517.96	1205558.02
1930	177509.95	1205532.45
1931	177490.59	1205503.05
1932	177487.35	1205495.70
1933	177475.59	1205485.99
1934	177472.65	1205469.83
1935	177481.47	1205458.66
1936	177510.58	1205451.90
1937	177526.45	1205442.50
1938	177540.85	1205409.28
1939	177555.55	1205394.87
1940	177572.60	1205383.12
1941	177590.25	1205380.17
1942	177614.35	1205381.35
1943	177629.78	1205367.97
1944	177652.11	1205341.52
1945	177676.80	1205331.52
1946	177700.35	1205338.56
1947	177736.80	1205365.03
1948	177751.51	1205369.15
1949	177773.25	1205367.39
1950	177780.88	1205359.14
1951	177783.23	1205345.62
1952	177777.35	1205319.17
1953	177777.35	1205286.25
1954	177785.60	1205257.45
1955	177797.95	1205244.50
1956	177804.40	1205229.80
1957	177843.80	1205222.74
1958	177865.55	1205223.34
1959	177887.32	1205216.87
1960	177896.70	1205203.35
1961	177894.94	1205181.59

Номер точки	X	Y
1962	177889.07	1205156.32
1963	177894.95	1205140.46
1964	177917.30	1205113.98
1965	177934.90	1205105.75
1966	177984.32	1205102.22
1967	178000.75	1205096.93
1968	178012.50	1205086.35
1969	178021.32	1205067.52
1970	178030.15	1205058.71
1971	178044.86	1205047.54
1972	178066.05	1205035.20
1973	178091.90	1205026.96
1974	178117.75	1205028.14
1975	178144.80	1205031.66
1976	178157.15	1205026.38
1977	178171.86	1205018.74
1978	178180.68	1205004.62
1979	178181.25	1204978.16
1980	178177.15	1204918.78
1981	178189.50	1204909.96
1982	178205.95	1204912.32
1983	178223.01	1204925.83
1984	178243.00	1204938.18
1985	178266.50	1204944.06
1986	178283.55	1204958.17
1987	178301.21	1204968.18
1988	178314.73	1204967.58
1989	178330.60	1204959.34
1990	178345.89	1204938.18
1991	178345.89	1204919.37
1992	178331.78	1204899.37
1993	178304.15	1204877.62
1994	178298.25	1204857.05
1995	178299.45	1204837.63
1996	178327.10	1204827.65
1997	178348.25	1204840.00
1998	178374.70	1204867.04
1999	178395.30	1204889.98
2000	178415.85	1204904.07
2001	178427.60	1204910.55
2002	178443.50	1204914.08
2003	178454.65	1204909.96
2004	178459.95	1204897.61
2005	178469.35	1204882.91
2006	178493.45	1204876.45
2007	178517.55	1204891.73
2008	178528.74	1204886.44
2009	178546.95	1204873.51
2010	178564.00	1204864.10
2011	178580.48	1204860.57
2012	178593.44	1204865.28
2013	178607.53	1204867.63

Номер точки	X	Y
2014	178621.64	1204865.30
2015	178635.75	1204857.64
2016	178646.33	1204844.70
2017	178675.14	1204801.78
2018	178689.25	1204784.14
2019	178709.24	1204779.43
2020	178728.05	1204779.44
2021	178757.45	1204795.91
2022	178814.50	1204831.18
2023	178836.23	1204828.83
2024	178855.64	1204818.84
2025	178872.69	1204768.27
2026	178883.25	1204741.81
2027	178900.90	1204727.70
2028	178915.60	1204735.93
2029	178918.55	1204760.63
2030	178919.73	1204779.44
2031	178923.84	1204803.54
2032	178949.10	1204859.40
2033	178969.10	1204859.40
2034	178984.40	1204864.69
2035	178993.80	1204872.35
2036	179004.94	1204886.44
2037	179020.25	1204895.85
2038	179035.55	1204908.21
2039	179046.15	1204914.07
2040	179058.51	1204915.84
2041	179066.70	1204912.91
2042	179071.40	1204904.67
2043	179072.59	1204887.04
2044	179072.00	1204868.82
2045	179073.76	1204848.23
2046	179082.00	1204837.65
2047	179093.75	1204833.53
2048	179106.10	1204832.94
2049	179124.90	1204840.00
2050	179141.96	1204850.58
2051	179146.10	1204857.65
2052	179140.79	1204868.22
2053	179129.62	1204877.64
2054	179127.27	1204890.54
2055	179133.73	1204901.14
2056	179157.85	1204908.79
2057	179182.55	1204911.14
2058	179201.95	1204902.91
2059	179221.35	1204880.57
2060	179237.78	1204877.03
2061	179254.25	1204878.80
2062	179263.55	1204875.99
2063	179286.63	1204851.06
2064	179300.75	1204832.60
2065	179312.50	1204828.27

Номер точки	X	Y
2066	179327.30	1204828.86
2067	179344.60	1204834.99
2068	179353.60	1204848.75
2069	179349.16	1204867.92
2070	179353.05	1204880.38
2071	179367.98	1204899.95
2072	179382.50	1204913.37
2073	179392.00	1204926.87
2074	179409.10	1204937.44
2075	179423.25	1204936.27
2076	179434.75	1204924.12
2077	179440.40	1204913.91
2078	179442.00	1204900.58
2079	179431.29	1204884.80
2080	179415.96	1204877.70
2081	179404.05	1204870.05
2082	179398.35	1204860.29
2083	179398.45	1204852.28
2084	179406.35	1204839.20
2085	179426.10	1204833.46
2086	179447.90	1204838.19
2087	179470.85	1204835.68
2088	179488.95	1204831.23
2089	179502.05	1204835.13
2090	179506.55	1204851.08
2091	179511.25	1204880.38
2092	179510.58	1204891.98
2093	179507.95	1204898.26
2094	179487.10	1204914.27
2095	179475.92	1204926.82
2096	179472.14	1204938.54
2097	179474.20	1204952.98
2098	179488.30	1204971.40
2099	179524.86	1204997.09
2100	179216.74	1204991.00
2101	179083.28	1204988.36
2102	179052.71	1204987.75
2103	178613.54	1204968.90
2104	178283.25	1205046.30
2105	177993.07	1205271.23
2106	177772.94	1205444.75
2107	177729.11	1205478.69
2108	177687.97	1205510.55
2109	177554.73	1205613.73
2110	177418.55	1205737.74
2111	177374.01	1205778.30
2112	177343.91	1205810.21
2113	177243.56	1205916.66
2114	177181.51	1206022.94
2115	177159.92	1206060.01
2116	177044.08	1206085.79
2117	177042.46	1206137.78

Номер точки	X	Y
2118	177030.90	1206509.77
2119	177393.30	1206271.31
2120	177503.75	1206381.58
2121	177738.20	1206686.73
2122	177936.93	1206969.67
2123	178335.58	1207271.17
2124	178530.80	1207325.66
2125	178826.43	1207302.63
2126	178979.52	1207327.14
2127	179090.88	1207257.45
2128	179192.94	1207161.16
2129	179293.44	1207075.85
2130	179589.67	1207229.54
2131	180079.86	1207157.96
2132	180303.12	1207126.83
2133	180315.27	1207039.02
2134	180330.70	1206927.45
2135	180411.30	1206899.88
2136	180624.45	1207093.22
2137	181296.64	1207639.12
2138	181414.80	1207910.69
2139	181451.87	1208105.53
2140	181452.37	1208108.17
2141	181455.17	1208122.88
2142	181458.24	1208139.01
2143	181624.95	1208367.62
2144	181911.26	1208563.75
2145	182050.93	1208640.13
2146	182144.87	1208691.49
2147	182163.06	1208701.44
2148	182208.45	1208726.26
2149	182242.32	1208759.18
2150	182287.89	1208803.46
2151	182509.10	1208996.23
2152	182623.54	1209093.49
2153	182660.54	1209124.84
2154	182803.04	1209245.86
2155	182883.71	1209282.25
2156	182992.67	1209331.40
2157	183071.80	1209367.09
2158	183325.82	1209244.46
2159	183409.82	1209123.39
2160	183454.91	1209137.53
2161	183580.58	1209176.78
2162	183610.34	1209186.09
2163	183708.46	1209216.77
2164	183817.20	1209116.26
2165	184226.30	1209243.42
2166	184513.70	1209374.19
2167	184580.09	1209413.81
2168	184644.03	1209451.94
2169	184674.15	1209553.75

Номер точки	X	Y
2170	184731.02	1209594.47
2171	184796.07	1209641.06
2172	184853.69	1209682.88
2173	184957.28	1209760.02
2174	185216.30	1209997.63
2175	185324.00	1210117.79
2176	185417.67	1210222.31
2177	185428.80	1210400.34
2178	185431.64	1210445.73
2179	185788.74	1210726.06
2180	185842.75	1210715.95
2181	185940.73	1210697.48
2182	185981.01	1210689.85
2183	186070.74	1210620.63
2184	186103.39	1210595.45
2185	186132.85	1210625.72
2186	186216.57	1210711.74
2187	186234.18	1210882.06
2188	186382.28	1211140.68
2189	186346.12	1211173.21
2190	186485.25	1211380.17
2191	186570.73	1211433.84
2192	186975.34	1211375.54
2193	187077.86	1211195.66
2194	187120.71	1211120.48
2195	187208.86	1210905.35
2196	187257.22	1210787.28
2197	187288.90	1210706.35
2198	187317.57	1210657.34
2199	187335.07	1210627.42
2200	187355.30	1210592.84
2201	187498.56	1210572.12
2202	187502.63	1210571.51
2203	187561.55	1210562.97
2204	187825.65	1210520.99
2205	187909.88	1210524.70
2206	188022.00	1210559.82
2207	188108.10	1210522.90
2208	188190.40	1210582.78
2209	188309.18	1210574.16
2210	188365.06	1210612.00
2211	188454.30	1210568.92
2212	188553.11	1210504.01
2213	188589.70	1210412.23
2214	188759.43	1210292.32
2215	188788.85	1210271.53
2216	188999.74	1210478.91
2217	188974.01	1210503.16
2218	188935.20	1210539.73
2219	188929.00	1210545.58
2220	188912.84	1210559.71
2221	188831.66	1210630.75

Номер точки	X	Y
2222	188758.66	1210577.20
2223	188691.65	1210562.73
2224	188559.64	1210692.92
2225	188337.64	1210738.25
2226	188131.80	1210707.24
2227	188084.58	1210769.34
2228	188031.75	1210725.29
2229	187859.90	1210755.35
2230	187667.07	1210875.83
2231	187687.08	1210916.60
2232	187601.64	1211093.94
2233	187448.86	1211069.54
2234	187432.96	1211103.79
2235	187364.60	1211301.55
2236	187284.35	1211358.36
2237	187277.67	1211468.98
2238	187276.00	1211496.64
2239	187244.91	1211589.78
2240	187255.06	1211724.04
2241	187148.72	1212038.98
2242	187178.82	1212115.69
2243	187199.26	1212167.76
2244	187185.30	1212275.39
2245	187170.98	1212565.70
2246	187166.75	1212617.18
2247	187156.77	1212714.68
2248	187162.59	1212761.78
2249	187175.51	1212866.34
2250	187237.70	1212989.67
2251	187295.56	1213090.06
2252	187322.18	1213136.25
2253	187403.96	1213196.16
2254	187487.10	1213292.78
2255	187456.98	1213325.90
2256	187624.99	1213622.49
2257	187721.38	1213792.64
2258	187736.88	1213776.34
2259	187747.68	1213764.99
2260	187829.04	1213881.58
2261	187849.22	1213910.49
2262	187870.36	1213912.60
2263	187916.04	1214017.44
2264	187934.70	1214065.22
2265	187992.47	1214213.19
2266	188024.49	1214286.90
2267	188037.72	1214289.76
2268	188171.66	1214318.75
2269	188205.78	1214433.78
2270	188276.73	1214567.94
2271	188258.15	1214593.18
2272	188246.27	1214609.32
2273	188176.65	1214703.94

Номер точки	X	Y
2274	188153.86	1214734.90
2275	188257.15	1215013.80
2276	188260.10	1215021.77
2277	188270.68	1215050.24
2278	188341.38	1215285.09
2279	188375.41	1215548.53
2280	188388.36	1215648.77
2281	188398.95	1215730.74
2282	188494.74	1215909.82
2283	188631.12	1216153.97
2284	188793.10	1216314.23
2285	188866.93	1216285.25
2286	189215.15	1216624.92
2287	189349.12	1216751.56
2288	189370.30	1216758.75
2289	189405.86	1216770.83
2290	189944.84	1216953.91
2291	189956.95	1217326.81
2292	189961.06	1217453.24
2293	189965.16	1217579.44
2294	189976.08	1217742.42
2295	189861.95	1217876.00
2296	189847.07	1217893.41
2297	189682.02	1218086.58
2298	189852.34	1218379.58
2299	190112.56	1218532.12
2300	190244.26	1218625.93
2301	190410.34	1218740.88
2302	190406.22	1218771.03
2303	190408.56	1218785.87
2304	190456.86	1218788.59
2305	190475.54	1218793.59
2306	190491.97	1218801.34
2307	190504.47	1218812.23
2308	190520.94	1218828.53
2309	190535.82	1218850.37
2310	190605.09	1218814.20
2311	190608.77	1218822.62
2312	190647.87	1218912.19
2313	190700.63	1219033.06
2314	190758.00	1219090.80
2315	190759.74	1219175.02
2316	190842.68	1219271.40
2317	190983.23	1219389.32
2318	191103.48	1219471.51
2319	191148.78	1219521.23
2320	191181.73	1219588.18
2321	191222.16	1219628.35
2322	191249.96	1219655.97
2323	191292.74	1219698.47
2324	191425.26	1219926.79
2325	191464.16	1219993.81

Номер точки	X	Y
2326	191483.36	1220026.89
2327	191563.42	1220164.82
2328	191795.70	1220565.00
2329	191826.97	1220630.34
2330	191877.16	1220703.38
2331	192009.66	1220719.94
2332	192190.88	1220861.07
2333	192334.77	1221021.02
2334	192525.10	1221112.22
2335	192577.70	1221077.86
2336	192615.14	1221053.39
2337	192626.96	1221050.84
2338	192633.41	1221046.31
2339	192646.09	1221037.28
2340	192665.19	1221029.00
2341	192723.36	1220989.11
2342	192744.34	1220982.88
2343	192762.61	1220964.84
2344	192777.12	1220958.32
2345	192807.72	1220960.52
2346	192853.25	1220947.77
2347	192878.39	1220966.68
2348	192893.96	1220970.28
2349	192925.63	1220995.73
2350	192968.48	1220996.87
2351	193025.04	1220981.34
2352	193082.42	1220961.74
2353	193130.56	1220955.76
2354	193158.44	1220964.43
2355	193169.00	1220983.11
2356	193167.61	1221008.08
2357	193150.16	1221035.80
2358	193081.06	1221163.76
2359	193057.37	1221192.72
2360	193049.84	1221222.13
2361	193055.18	1221255.19
2362	193058.42	1221284.38
2363	193053.26	1221307.88
2364	193065.76	1221321.82
2365	193071.46	1221351.58
2366	193073.34	1221387.24
2367	193097.50	1221420.37
2368	193047.72	1221491.84
2369	193050.64	1221527.27
2370	193053.29	1221559.41
2371	193055.12	1221581.57
2372	193059.19	1221631.04
2373	193060.69	1221649.21
2374	193067.74	1221673.72
2375	193123.83	1221868.71
2376	193091.10	1222681.84
2377	192985.98	1223853.62

Номер точки	X	Y
2378	197706.32	1224200.99
2379	198831.15	1224294.27
2380	199467.50	1224332.67
2381	199866.75	1224341.43
2382	199990.42	1224344.15
2383	199963.39	1224321.07
2384	199934.90	1224294.36
2385	199924.78	1224267.05
2386	199924.76	1224239.15
2387	199936.08	1224221.94
2388	199952.70	1224211.25
2389	199990.11	1224204.72
2390	200021.58	1224207.10
2391	200063.13	1224199.38
2392	200085.68	1224186.32
2393	200112.40	1224141.80
2394	200119.52	1224106.18
2395	200115.99	1224072.34
2396	200102.90	1224043.25
2397	200079.15	1224014.76
2398	200054.22	1224004.67
2399	200012.67	1223995.76
2400	199974.67	1223982.10
2401	199942.02	1223964.29
2402	199928.37	1223935.80
2403	199928.37	1223904.93
2404	199941.43	1223874.06
2405	199965.75	1223858.03
2406	199979.42	1223843.19
2407	199986.55	1223815.88
2408	200006.73	1223772.55
2409	200031.66	1223751.17
2410	200057.78	1223747.61
2411	200090.45	1223751.17
2412	200119.53	1223759.49
2413	200146.60	1223777.46
2414	200186.20	1223821.14
2415	200212.75	1223844.37
2416	200233.50	1223849.73
2417	200254.90	1223844.98
2418	200266.75	1223833.68
2419	200273.28	1223816.47
2420	200268.53	1223800.44
2421	200253.07	1223788.58
2422	200230.55	1223775.51
2423	200212.15	1223754.74
2424	200210.98	1223728.02
2425	200216.90	1223692.41
2426	200227.95	1223657.16
2427	200247.45	1223618.32
2428	200288.02	1223574.95
2429	200369.15	1223510.66

Номер точки	X	Y
2430	200402.74	1223481.27
2431	200434.75	1223429.42
2432	200443.65	1223404.48
2433	200451.95	1223365.88
2434	200448.40	1223332.65
2435	200432.95	1223304.15
2436	200412.79	1223278.62
2437	200330.25	1223235.89
2438	200297.57	1223229.37
2439	200267.94	1223228.77
2440	200240.65	1223240.64
2441	200208.98	1223241.24
2442	200196.10	1223237.08
2443	200181.25	1223212.14
2444	200182.45	1223190.16
2445	200188.98	1223171.18
2446	200206.80	1223158.73
2447	200263.19	1223152.19
2448	200286.95	1223149.81
2449	200315.45	1223135.55
2450	200348.70	1223122.50
2451	200403.50	1223091.40
2452	200451.38	1223076.18
2453	200481.07	1223075.01
2454	200504.81	1223084.52
2455	200521.45	1223096.96
2456	200533.30	1223114.21
2457	200539.85	1223139.12
2458	200542.81	1223165.25
2459	200548.75	1223198.49
2460	200553.50	1223222.23
2461	200566.55	1223240.04
2462	200583.77	1223238.86
2463	200597.40	1223225.20
2464	200602.76	1223206.20
2465	200602.17	1223178.30
2466	200601.60	1223161.09
2467	200612.26	1223136.16
2468	200624.11	1223103.51
2469	200631.26	1223077.41
2470	200627.10	1223060.77
2471	200609.89	1223054.23
2472	200581.99	1223058.39
2473	200555.87	1223058.38
2474	200534.49	1223048.89
2475	200507.80	1223019.81
2476	200489.43	1222985.39
2477	200488.78	1222950.36
2478	200499.47	1222924.82
2479	200511.35	1222910.56
2480	200526.20	1222905.23
2481	200554.70	1222904.63

Номер точки	X	Y
2482	200582.02	1222904.04
2483	200582.88	1222909.20
2484	200585.85	1222918.55
2485	200588.16	1222924.82
2486	200590.20	1222929.50
2487	200703.14	1223059.50
2488	200842.30	1223187.85
2489	200893.20	1223222.16
2490	200900.49	1223228.34
2491	200950.69	1223711.57
2492	200781.11	1224008.06
2493	200692.28	1224171.06
2494	200715.18	1224344.27
2495	200861.59	1224416.08
2496	201128.56	1224559.12
2497	201172.62	1224526.23
2498	201508.20	1224568.41
2499	201847.90	1224989.45
2500	202087.77	1225060.75
2501	202087.98	1225254.45
2502	202186.72	1225299.93
2503	202303.69	1225523.97
2504	202332.78	1225655.64
2505	202349.58	1225719.53
2506	202418.54	1225909.71
2507	202432.08	1225998.42
2508	202603.84	1226145.59
2509	202827.23	1226548.13
2510	202877.01	1226668.11
2511	203035.48	1226786.08
2512	203223.67	1226845.86
2513	203365.22	1226882.87
2514	203544.94	1226882.64
2515	203860.09	1226940.45
2516	203870.89	1227365.75
2517	204307.14	1227504.79
2518	204573.15	1227591.93
2519	204800.97	1227719.32
2520	204994.35	1227919.70
2521	205119.42	1228066.96
2522	205074.40	1228160.41
2523	205060.46	1228209.05
2524	205022.38	1228145.97
2525	204978.13	1228062.68
2526	204873.26	1227971.37
2527	204812.68	1227909.79
2528	204747.42	1227855.97
2529	204483.90	1227710.58
2530	204341.44	1227698.45
2531	203952.62	1227581.41
2532	203730.68	1227681.02
2533	203493.90	1227820.98

Номер точки	X	Y
2534	203354.37	1227909.96
2535	203111.86	1227778.58
2536	203001.22	1227835.82
2537	202844.72	1227912.33
2538	202748.90	1227966.47
2539	202588.66	1227947.25
2540	202350.50	1227925.55
2541	202124.66	1227929.00
2542	201956.02	1227932.47
2543	201924.88	1227933.07
2544	201909.24	1228053.63
2545	201877.18	1228269.92
2546	201933.34	1228392.40
2547	201947.79	1228423.86
2548	201992.94	1228478.25
2549	202091.59	1228523.27
2550	202216.00	1228517.74
2551	202469.39	1228500.50
2552	202605.88	1228820.51
2553	202611.86	1229032.10
2554	202625.69	1229117.70
2555	202675.46	1229164.49
2556	202733.71	1229232.28
2557	202815.01	1229505.46
2558	202845.96	1229621.48
2559	202914.89	1229854.89
2560	202949.28	1229838.68
2561	202994.38	1229838.01
2562	203026.22	1229840.46
2563	203053.82	1229857.91
2564	203076.02	1229881.00
2565	203082.94	1229922.26
2566	203082.17	1229969.67
2567	203089.10	1230083.13
2568	203132.38	1230164.42
2569	203145.07	1230309.06
2570	203118.57	1230335.54
2571	203118.84	1230446.85
2572	203221.94	1230620.85
2573	203247.94	1230603.15
2574	203268.35	1230599.20
2575	203289.14	1230604.89
2576	203304.33	1230622.78
2577	203329.65	1230661.64
2578	203341.07	1230668.72
2579	203429.88	1230755.20
2580	203497.00	1230761.66
2581	203751.38	1230946.53
2582	203774.10	1230995.37
2583	203900.74	1231267.61
2584	203889.37	1231370.19
2585	203974.10	1231373.01

Номер точки	X	Y
2586	204058.14	1231688.28
2587	204183.25	1231883.29
2588	204289.61	1231903.23
2589	204406.24	1232053.09
2590	204529.04	1232056.05
2591	204681.92	1232109.68
2592	204837.72	1232209.95
2593	204912.54	1232318.33
2594	204915.25	1232323.47
2595	204941.65	1232311.77
2596	204977.96	1232303.81
2597	205014.01	1232308.14
2598	205029.88	1232313.90
2599	205045.69	1232343.48
2600	205050.79	1232366.55
2601	205075.31	1232390.35
2602	205112.81	1232421.37
2603	205137.32	1232443.71
2604	205153.19	1232477.60
2605	205150.30	1232522.32
2606	205161.01	1232552.45
2607	205175.85	1232542.71
2608	205217.29	1232483.08
2609	205400.37	1232550.82
2610	205463.76	1232826.99
2611	205589.93	1232918.29
2612	205630.30	1232947.50
2613	205637.06	1233212.53
2614	205678.16	1233407.03
2615	205677.82	1233493.43
2616	205677.59	1233553.89
2617	205672.37	1233640.22
2618	205670.12	1233677.43
2619	205654.28	1233859.20
2620	205859.62	1234216.11
2621	205996.20	1234256.32
2622	206104.98	1234257.58
2623	206371.13	1234370.66
2624	206419.22	1234373.20
2625	206459.74	1234344.65
2626	206468.13	1234329.56
2627	206516.91	1234243.90
2628	206628.81	1234242.82
2629	206773.54	1234188.34
2630	206871.18	1234129.45
2631	206911.94	1234098.07
2632	206942.61	1234052.37
2633	207072.41	1233914.93
2634	207081.80	1233903.14
2635	207085.99	1233896.54
2636	207063.30	1233874.74
2637	207056.32	1233852.05

Номер точки	X	Y
2638	207058.94	1233822.83
2639	207070.28	1233786.19
2640	207089.47	1233768.74
2641	207103.87	1233767.43
2642	207130.87	1233772.67
2643	207166.24	1233777.47
2644	207181.54	1233777.47
2645	207195.03	1233770.49
2646	207200.70	1233761.78
2647	207202.01	1233742.57
2648	207191.54	1233715.97
2649	207179.36	1233693.73
2650	207167.11	1233658.83
2651	207162.75	1233631.35
2652	207162.75	1233589.04
2653	207172.77	1233552.84
2654	207175.40	1233520.57
2655	207172.34	1233488.72
2656	207155.33	1233470.40
2657	207133.96	1233440.30
2658	207121.75	1233404.10
2659	207119.15	1233377.49
2660	207120.45	1233360.04
2661	207130.91	1233336.06
2662	207144.85	1233319.93
2663	207164.95	1233307.71
2664	207182.81	1233292.88
2665	207202.00	1233262.79
2666	207237.77	1233163.33
2667	207241.70	1233133.68
2668	207238.65	1233104.88
2669	207232.55	1233078.71
2670	207222.06	1233058.20
2671	207205.06	1233037.70
2672	207189.36	1233024.62
2673	207181.53	1233008.48
2674	207180.21	1232980.12
2675	207184.56	1232953.96
2676	207198.52	1232915.14
2677	207213.35	1232894.64
2678	207234.72	1232870.66
2679	207247.80	1232859.74
2680	207278.77	1232845.36
2681	207305.40	1232836.21
2682	207369.06	1232827.45
2683	207427.51	1232820.48
2684	207474.62	1232812.19
2685	207516.05	1232800.87
2686	207590.20	1232786.91
2687	207641.67	1232774.68
2688	207670.90	1232761.61
2689	207698.38	1232745.03

Номер точки	X	Y
2690	207740.23	1232722.78
2691	207763.29	1232715.47
2692	207769.60	1232699.26
2693	207882.58	1232738.16
2694	208022.93	1232725.29
2695	208086.40	1232799.27
2696	208145.13	1232934.02
2697	208344.10	1232967.83
2698	208360.24	1232906.14
2699	208286.69	1232783.09
2700	208323.88	1232748.91
2701	208602.10	1232493.28
2702	208742.75	1232561.98
2703	208881.30	1232666.55
2704	208871.90	1232681.62
2705	208928.95	1232700.09
2706	208939.70	1232712.06
2707	208944.10	1232740.41
2708	208936.50	1232759.97
2709	208928.55	1232774.34
2710	208930.90	1232786.72
2711	208939.70	1232790.71
2712	208956.05	1232795.10
2713	208985.60	1232797.11
2714	209026.35	1232788.72
2715	209085.45	1232765.96
2716	209111.40	1232754.38
2717	209152.90	1232752.38
2718	209208.40	1232747.20
2719	209256.70	1232728.83
2720	209283.10	1232710.46
2721	209289.45	1232700.47
2722	209287.85	1232688.90
2723	209278.30	1232675.33
2724	209268.70	1232664.95
2725	209264.30	1232653.77
2726	209266.30	1232642.60
2727	209277.50	1232637.00
2728	209299.85	1232632.61
2729	209378.90	1232626.62
2730	209400.45	1232617.43
2731	209424.37	1232605.85
2732	209452.35	1232599.06
2733	209480.70	1232595.06
2734	209499.50	1232588.29
2735	209504.65	1232579.50
2736	209503.10	1232566.34
2737	209493.50	1232552.74
2738	209475.55	1232531.59
2739	209459.55	1232525.60
2740	209443.20	1232527.60
2741	209401.25	1232545.96

Номер точки	X	Y
2742	209378.91	1232553.55
2743	209364.15	1232551.95
2744	209353.75	1232545.96
2745	209347.75	1232531.19
2746	209350.95	1232513.62
2747	209369.70	1232484.87
2748	209390.50	1232457.72
2749	209427.23	1232426.58
2750	209452.75	1232410.21
2751	209480.30	1232397.45
2752	209494.30	1232395.84
2753	209501.10	1232399.83
2754	209504.70	1232409.41
2755	209508.25	1232422.59
2756	209512.25	1232429.39
2757	209519.09	1232435.37
2758	209537.00	1232438.95
2759	209553.80	1232440.55
2760	209566.18	1232436.97
2761	209578.95	1232425.79
2762	209592.10	1232403.43
2763	209604.08	1232371.89
2764	209613.71	1232323.97
2765	209604.88	1232302.01
2766	209586.15	1232284.44
2767	209564.55	1232274.05
2768	209549.80	1232272.07
2769	209523.45	1232278.05
2770	209495.90	1232288.04
2771	209477.18	1232292.83
2772	209466.34	1232301.62
2773	209460.35	1232313.99
2774	209449.60	1232319.98
2775	209436.00	1232319.18
2776	209422.45	1232309.60
2777	209420.02	1232297.63
2778	209430.00	1232266.08
2779	209450.00	1232227.75
2780	209473.55	1232190.62
2781	209488.70	1232183.43
2782	209505.05	1232193.41
2783	209510.65	1232207.39
2784	209517.82	1232221.36
2785	209528.25	1232230.55
2786	209539.80	1232231.74
2787	209553.00	1232223.35
2788	209562.17	1232210.58
2789	209566.95	1232173.45
2790	209582.13	1232139.12
2791	209596.50	1232123.15
2792	209611.67	1232111.56
2793	209622.45	1232109.97

Номер точки	X	Y
2794	209647.20	1232113.56
2795	209676.35	1232122.34
2796	209699.08	1232134.72
2797	209725.05	1232155.88
2798	209762.20	1232180.64
2799	209796.55	1232193.02
2800	209818.90	1232208.19
2801	209828.10	1232222.96
2802	209836.46	1232231.73
2803	209851.27	1232231.34
2804	209866.40	1232226.56
2805	209876.00	1232214.58
2806	209876.00	1232194.60
2807	209865.20	1232172.66
2808	209851.65	1232158.68
2809	209836.05	1232152.29
2810	209815.30	1232152.70
2811	209800.15	1232156.68
2812	209790.55	1232156.28
2813	209784.95	1232149.89
2814	209782.15	1232141.11
2815	209782.15	1232129.93
2816	209780.15	1232121.55
2817	209771.00	1232111.96
2818	209761.00	1232107.17
2819	209749.00	1232097.19
2820	209747.40	1232087.21
2821	209751.80	1232071.24
2822	209762.20	1232060.06
2823	209775.75	1232052.48
2824	209789.75	1232054.87
2825	209804.12	1232062.05
2826	209811.70	1232071.64
2827	209819.70	1232090.01
2828	209844.45	1232102.78
2829	209865.20	1232111.96
2830	209920.70	1232122.34
2831	209932.30	1232120.74
2832	209949.06	1232105.58
2833	209973.00	1232073.23
2834	209982.59	1232062.45
2835	209999.35	1232057.26
2836	210013.35	1232050.47
2837	210018.95	1232035.70
2838	210018.95	1232015.73
2839	210015.35	1232003.76
2840	210013.75	1231986.99
2841	210014.95	1231967.82
2842	210024.89	1231924.30
2843	210028.90	1231893.17
2844	210036.91	1231869.19
2845	210057.65	1231840.85

Номер точки	X	Y
2846	210069.23	1231822.09
2847	210068.83	1231803.32
2848	210057.65	1231785.36
2849	210042.11	1231766.18
2850	210039.32	1231754.21
2851	210043.30	1231739.84
2852	210056.85	1231727.07
2853	210079.20	1231719.87
2854	210115.95	1231719.48
2855	210127.55	1231718.28
2856	210147.90	1231712.69
2857	210165.84	1231711.10
2858	210183.85	1231711.48
2859	210202.20	1231717.49
2860	210248.90	1231735.84
2861	210262.90	1231742.23
2862	210290.05	1231743.04
2863	210315.23	1231747.02
2864	210336.35	1231755.41
2865	210349.15	1231759.40
2866	210358.29	1231755.82
2867	210364.70	1231748.23
2868	210367.50	1231705.11
2869	210373.10	1231685.56
2870	210375.10	1231674.36
2871	210376.30	1231659.97
2872	210379.45	1231642.43
2873	210389.45	1231632.03
2874	210399.85	1231628.44
2875	210411.00	1231632.83
2876	210421.00	1231641.22
2877	210432.95	1231649.21
2878	210446.94	1231654.40
2879	210467.30	1231655.60
2880	210500.05	1231648.41
2881	210533.60	1231644.82
2882	210542.35	1231647.20
2883	210548.79	1231655.21
2884	210548.77	1231665.18
2885	210545.92	1231682.76
2886	210548.75	1231696.73
2887	210565.55	1231718.68
2888	210577.50	1231722.67
2889	210584.69	1231717.88
2890	210585.90	1231708.30
2891	210580.30	1231699.52
2892	210580.70	1231685.54
2893	210585.90	1231673.97
2894	210593.10	1231663.98
2895	210606.25	1231659.19
2896	210629.00	1231658.39
2897	210642.61	1231664.78

Номер точки	X	Y
2898	210650.60	1231673.96
2899	210651.40	1231683.16
2900	210622.65	1231707.50
2901	210608.25	1231729.47
2902	210607.05	1231745.42
2903	210611.05	1231763.41
2904	210623.45	1231776.98
2905	210636.19	1231780.98
2906	210652.20	1231782.96
2907	210701.30	1231782.58
2908	210718.05	1231780.17
2909	210728.05	1231774.18
2910	210733.25	1231766.99
2911	210736.04	1231751.01
2912	210740.80	1231734.66
2913	210752.40	1231713.89
2914	210763.95	1231703.92
2915	210785.15	1231691.53
2916	210802.30	1231686.75
2917	210826.65	1231690.32
2918	210848.25	1231694.73
2919	210872.98	1231689.14
2920	210910.90	1231672.76
2921	210962.38	1231646.40
2922	211009.90	1231623.27
2923	211035.50	1231607.70
2924	211056.65	1231581.19
2925	211073.80	1231594.91
2926	211082.60	1231593.71
2927	211092.95	1231589.72
2928	211106.15	1231579.34
2929	211118.55	1231571.76
2930	211124.10	1231563.77
2931	211127.30	1231554.98
2932	211133.70	1231553.81
2933	211137.70	1231556.18
2934	211138.50	1231561.78
2935	211136.10	1231572.95
2936	211135.70	1231583.73
2937	211132.90	1231590.12
2938	211135.70	1231595.31
2939	211142.10	1231597.31
2940	211147.25	1231594.91
2941	211154.42	1231585.73
2942	211167.64	1231578.54
2943	211180.41	1231575.77
2944	211198.38	1231575.76
2945	211221.54	1231579.35
2946	211227.53	1231586.13
2947	211225.93	1231593.72
2948	211222.34	1231602.50
2949	211223.94	1231615.68

Номер точки	X	Y
2950	211228.33	1231626.87
2951	211227.93	1231635.23
2952	211223.14	1231656.41
2953	211227.53	1231672.38
2954	211233.12	1231681.16
2955	211240.70	1231685.95
2956	211249.49	1231689.54
2957	211256.68	1231695.54
2958	211262.27	1231705.12
2959	211261.47	1231710.31
2960	211257.08	1231711.90
2961	211239.10	1231709.91
2962	211229.13	1231712.30
2963	211218.74	1231716.30
2964	211216.75	1231721.89
2965	211220.74	1231730.27
2966	211227.53	1231734.66
2967	211235.12	1231748.64
2968	211239.51	1231759.02
2969	211234.32	1231768.60
2970	211219.55	1231779.38
2971	211201.58	1231782.18
2972	211193.19	1231787.76
2973	211189.20	1231797.35
2974	211191.20	1231808.13
2975	211203.16	1231814.12
2976	211219.15	1231816.51
2977	211236.31	1231817.71
2978	211251.09	1231823.70
2979	211263.46	1231827.29
2980	211277.85	1231827.29
2981	211305.00	1231821.30
2982	211315.75	1231821.70
2983	211326.55	1231827.68
2984	211332.55	1231830.09
2985	211341.73	1231829.69
2986	211346.12	1231825.29
2987	211350.91	1231819.31
2988	211357.70	1231821.31
2989	211358.89	1231826.09
2990	211354.50	1231841.66
2991	211350.11	1231851.25
2992	211349.30	1231864.42
2993	211342.11	1231872.01
2994	211340.53	1231879.60
2995	211348.13	1231895.97
2996	211350.10	1231906.35
2997	211349.71	1231915.53
2998	211357.30	1231922.73
2999	211366.10	1231923.51
3000	211390.85	1231911.94
3001	211415.19	1231893.17

Номер точки	X	Y
3002	211426.37	1231879.20
3003	211429.17	1231866.82
3004	211435.55	1231857.64
3005	211439.16	1231843.64
3006	211443.95	1231835.28
3007	211449.55	1231832.88
3008	211463.10	1231836.07
3009	211469.50	1231842.86
3010	211469.09	1231868.81
3011	211477.07	1231878.80
3012	211495.05	1231879.19
3013	211503.43	1231883.19
3014	211505.83	1231892.79
3015	211501.85	1231903.56
3016	211490.28	1231925.91
3017	211487.06	1231945.08
3018	211489.46	1231961.83
3019	211495.05	1231965.84
3020	211506.23	1231967.04
3021	211514.61	1231961.85
3022	211519.41	1231954.66
3023	211520.20	1231943.08
3024	211523.00	1231931.10
3025	211531.42	1231921.92
3026	211542.55	1231917.13
3027	211546.56	1231907.96
3028	211545.76	1231895.17
3029	211527.39	1231869.22
3030	211526.99	1231860.43
3031	211533.00	1231851.25
3032	211540.97	1231846.47
3033	211547.35	1231843.65
3034	211555.75	1231845.66
3035	211562.15	1231848.45
3036	211570.90	1231848.07
3037	211577.70	1231843.66
3038	211584.90	1231843.66
3039	211590.88	1231850.85
3040	211593.67	1231865.23
3041	211592.07	1231877.99
3042	211581.30	1231898.77
3043	211580.50	1231909.16
3044	211591.27	1231954.26
3045	211596.07	1231982.22
3046	211605.65	1232001.78
3047	211618.45	1232015.74
3048	211630.02	1232024.93
3049	211647.17	1232034.90
3050	211669.50	1232036.50
3051	211676.33	1232030.92
3052	211682.71	1232006.16
3053	211691.10	1231993.77

Номер точки	X	Y
3054	211696.68	1231982.61
3055	211699.08	1231969.03
3056	211703.07	1231960.64
3057	211710.65	1231958.25
3058	211719.45	1231962.24
3059	211730.62	1231969.03
3060	211737.40	1231994.98
3061	211751.80	1232006.16
3062	211780.95	1232018.94
3063	211808.47	1232036.12
3064	211825.25	1232050.88
3065	211854.00	1232087.62
3066	211875.16	1232096.80
3067	211895.50	1232098.40
3068	211909.12	1232094.80
3069	211923.87	1232087.64
3070	211936.25	1232084.42
3071	211950.22	1232090.41
3072	211969.78	1232109.59
3073	211977.37	1232127.93
3074	211977.77	1232158.29
3075	211983.76	1232177.45
3076	212003.74	1232234.15
3077	212010.51	1232245.73
3078	212020.49	1232252.52
3079	212031.27	1232246.93
3080	212042.05	1232229.36
3081	212058.02	1232222.17
3082	212072.00	1232212.99
3083	212093.19	1232210.19
3084	212124.70	1232203.02
3085	212137.47	1232202.60
3086	212148.65	1232207.41
3087	212155.85	1232214.98
3088	212162.63	1232228.96
3089	212175.81	1232244.12
3090	212182.59	1232244.93
3091	212195.77	1232235.76
3092	212217.75	1232232.57
3093	212235.70	1232232.16
3094	212246.08	1232229.36
3095	212253.27	1232233.38
3096	212238.90	1232254.12
3097	212234.11	1232266.89
3098	212237.32	1232282.47
3099	212245.30	1232288.85
3100	212254.85	1232288.85
3101	212265.65	1232291.26
3102	212279.22	1232304.03
3103	212296.40	1232335.58
3104	212292.80	1232341.96
3105	212285.20	1232345.94

Номер точки	X	Y
3106	212271.64	1232344.75
3107	212268.04	1232348.34
3108	212266.85	1232355.53
3109	212253.67	1232367.91
3110	212254.07	1232375.90
3111	212256.87	1232382.69
3112	212264.45	1232383.07
3113	212271.64	1232379.09
3114	212282.80	1232375.10
3115	212295.20	1232378.68
3116	212302.80	1232385.10
3117	212301.98	1232393.06
3118	212302.40	1232398.24
3119	212310.37	1232406.63
3120	212317.14	1232411.43
3121	212316.75	1232422.60
3122	212313.96	1232434.57
3123	212314.36	1232443.37
3124	212322.35	1232447.76
3125	212328.35	1232445.77
3126	212333.13	1232442.17
3127	212342.30	1232440.18
3128	212367.05	1232439.78
3129	212377.85	1232444.57
3130	212389.83	1232455.35
3131	212411.79	1232467.72
3132	212414.19	1232472.52
3133	212405.40	1232491.29
3134	212405.80	1232503.66
3135	212409.40	1232515.24
3136	212420.95	1232523.62
3137	212447.32	1232535.60
3138	212469.70	1232543.98
3139	212482.86	1232541.59
3140	212486.85	1232535.60
3141	212487.65	1232527.22
3142	212481.25	1232518.83
3143	212465.29	1232512.84
3144	212453.71	1232506.45
3145	212449.72	1232499.67
3146	212450.12	1232489.68
3147	212458.10	1232481.32
3148	212469.30	1232478.50
3149	212482.85	1232481.70
3150	212503.60	1232483.31
3151	212516.03	1232482.90
3152	212524.78	1232476.51
3153	212534.36	1232472.91
3154	212540.35	1232473.71
3155	212540.35	1232478.90
3156	212531.17	1232492.88
3157	212533.16	1232501.26

Номер точки	X	Y
3158	212540.75	1232507.25
3159	212550.72	1232508.06
3160	212561.53	1232515.24
3161	212565.10	1232526.42
3162	212562.70	1232539.59
3163	212557.50	1232549.97
3164	212557.87	1232559.56
3165	212565.50	1232566.74
3166	212571.10	1232569.14
3167	212573.90	1232573.53
3168	212571.10	1232582.32
3169	212563.50	1232585.51
3170	212556.35	1232591.50
3171	212556.35	1232599.08
3172	212563.10	1232606.67
3173	212571.50	1232610.27
3174	212578.30	1232607.48
3175	212587.45	1232599.09
3176	212600.25	1232592.70
3177	212611.06	1232585.92
3178	212621.00	1232584.71
3179	212633.40	1232589.50
3180	212646.95	1232596.28
3181	212656.59	1232603.48
3182	212654.95	1232617.44
3183	212644.95	1232632.64
3184	212639.00	1232645.00
3185	212640.20	1232651.79
3186	212645.75	1232659.78
3187	212667.35	1232674.55
3188	212684.10	1232678.94
3189	212701.25	1232679.73
3190	212711.25	1232675.36
3191	212718.45	1232667.77
3192	212723.20	1232654.20
3193	212736.40	1232641.02
3194	212745.17	1232634.65
3195	212760.35	1232631.43
3196	212773.95	1232627.43
3197	212784.30	1232621.85
3198	212797.50	1232623.05
3199	212825.04	1232632.23
3200	212850.60	1232641.81
3201	212856.59	1232645.80
3202	212856.19	1232652.99
3203	212857.78	1232662.58
3204	212862.18	1232670.95
3205	212859.38	1232678.14
3206	212851.79	1232684.53
3207	212842.61	1232688.52
3208	212824.64	1232688.52
3209	212818.26	1232691.71

Номер точки	X	Y
3210	212816.66	1232696.92
3211	212821.05	1232706.09
3212	212827.04	1232714.87
3213	212836.22	1232718.87
3214	212860.58	1232724.07
3215	212869.36	1232729.64
3216	212876.15	1232740.42
3217	212882.14	1232746.82
3218	212888.56	1232749.21
3219	212894.52	1232746.43
3220	212899.70	1232739.62
3221	212901.70	1232729.26
3222	212907.29	1232720.06
3223	212927.26	1232706.08
3224	212930.44	1232698.10
3225	212931.65	1232686.92
3226	212945.62	1232662.97
3227	212952.01	1232659.37
3228	212958.40	1232662.16
3229	212961.59	1232670.17
3230	212956.00	1232695.70
3231	212961.59	1232707.29
3232	212972.77	1232715.69
3233	212986.37	1232713.67
3234	212999.52	1232712.87
3235	213039.45	1232728.05
3236	213051.03	1232738.02
3237	213060.20	1232739.62
3238	213066.19	1232739.23
3239	213071.39	1232736.03
3240	213076.19	1232737.23
3241	213079.78	1232743.22
3242	213081.38	1232754.00
3243	213076.21	1232763.57
3244	213065.01	1232775.95
3245	213061.81	1232791.54
3246	213068.60	1232817.48
3247	213076.61	1232829.86
3248	213094.95	1232840.64
3249	213127.29	1232849.02
3250	213138.87	1232859.80
3251	213160.03	1232884.56
3252	213160.43	1232890.95
3253	213157.64	1232897.74
3254	213146.46	1232904.52
3255	213131.69	1232916.91
3256	213123.30	1232932.07
3257	213122.10	1232946.85
3258	213128.09	1232962.82
3259	213135.68	1232974.00
3260	213148.46	1232986.78
3261	213173.61	1232996.35

Номер точки	X	Y
3262	213190.78	1233008.73
3263	213212.34	1233021.91
3264	213238.29	1233032.29
3265	213254.24	1233031.10
3266	213275.42	1233031.49
3267	213291.00	1233033.88
3268	213296.59	1233038.69
3269	213306.14	1233057.05
3270	213318.55	1233068.23
3271	213334.90	1233079.01
3272	213350.90	1233080.20
3273	213382.03	1233084.61
3274	213392.81	1233090.99
3275	213404.02	1233093.39
3276	213411.59	1233096.60
3277	213417.17	1233105.36
3278	213417.96	1233118.13
3279	213410.78	1233141.29
3280	213398.40	1233161.67
3281	213391.21	1233171.24
3282	213390.02	1233179.62
3283	213393.21	1233188.81
3284	213406.78	1233206.77
3285	213415.17	1233222.74
3286	213414.37	1233236.33
3287	213407.58	1233274.24
3288	213402.36	1233324.96
3289	213396.00	1233338.13
3290	213389.62	1233344.92
3291	213371.25	1233349.72
3292	213354.08	1233351.72
3293	213346.89	1233349.72
3294	213334.12	1233324.96
3295	213325.73	1233316.57
3296	213321.74	1233305.38
3297	213320.14	1233295.01
3298	213312.59	1233288.62
3299	213301.77	1233289.82
3300	213292.19	1233295.01
3301	213287.00	1233305.01
3302	213284.61	1233313.78
3303	213287.00	1233328.15
3304	213296.19	1233359.69
3305	213297.78	1233374.87
3306	213306.97	1233390.05
3307	213325.33	1233399.63
3308	213342.10	1233398.02
3309	213358.50	1233393.23
3310	213370.45	1233400.02
3311	213378.44	1233412.80
3312	213382.83	1233427.57
3313	213384.82	1233439.96

Номер точки	X	Y
3314	213380.85	1233449.93
3315	213368.05	1233457.91
3316	213330.50	1233466.70
3317	213271.43	1233447.93
3318	213263.84	1233449.93
3319	213241.50	1233463.51
3320	213224.72	1233479.07
3321	213211.14	1233497.84
3322	213197.96	1233504.23
3323	213185.59	1233505.43
3324	213170.82	1233517.80
3325	213161.64	1233531.78
3326	213160.44	1233542.96
3327	213165.62	1233555.34
3328	213167.99	1233564.93
3329	213172.02	1233576.10
3330	213185.20	1233583.67
3331	213211.55	1233586.49
3332	213242.69	1233604.44
3333	213262.67	1233626.78
3334	213284.21	1233653.55
3335	213295.79	1233676.72
3336	213298.60	1233695.87
3337	213290.20	1233709.86
3338	213267.86	1233739.82
3339	213256.26	1233750.58
3340	213239.89	1233773.74
3341	213228.31	1233784.52
3342	213219.14	1233802.48
3343	213220.73	1233825.24
3344	213219.13	1233838.42
3345	213212.75	1233848.80
3346	213207.15	1233861.18
3347	213203.96	1233875.55
3348	213195.97	1233885.53
3349	213186.39	1233889.12
3350	213153.25	1233879.14
3351	213137.68	1233881.94
3352	213120.91	1233886.73
3353	213105.34	1233897.91
3354	213090.56	1233918.67
3355	213069.39	1233945.02
3356	213050.63	1233960.20
3357	213034.66	1233964.59
3358	212995.13	1233993.73
3359	212975.17	1234004.92
3360	212963.19	1234007.70
3361	212948.02	1234009.30
3362	212935.28	1234006.51
3363	212930.05	1233997.33
3364	212932.42	1233974.15
3365	212932.85	1233957.80

Номер точки	X	Y
3366	212922.87	1233938.23
3367	212916.48	1233920.24
3368	212910.09	1233908.68
3369	212903.30	1233903.89
3370	212889.73	1233900.73
3371	212882.54	1233897.91
3372	212864.17	1233901.90
3373	212842.63	1233897.91
3374	212831.83	1233898.30
3375	212822.65	1233905.90
3376	212819.05	1233921.87
3377	212827.04	1233945.04
3378	212846.60	1233979.77
3379	212855.79	1234000.52
3380	212855.39	1234012.51
3381	212849.00	1234024.08
3382	212835.42	1234034.46
3383	212814.26	1234042.85
3384	212793.87	1234040.05
3385	212781.52	1234033.67
3386	212773.14	1234024.08
3387	212767.95	1234005.72
3388	212769.15	1233994.14
3389	212776.33	1233984.94
3390	212780.33	1233973.37
3391	212775.53	1233964.19
3392	212766.35	1233959.80
3393	212757.97	1233961.00
3394	212752.01	1233965.39
3395	212740.67	1233967.32
3396	212767.48	1234061.44
3397	212756.55	1234067.61
3398	212759.65	1234081.87
3399	212353.98	1234295.32
3400	212172.00	1234371.16
3401	211957.47	1234721.18
3402	211750.75	1235058.45
3403	211774.12	1235261.20
3404	211764.70	1235283.95
3405	211769.09	1235293.15
3406	211771.02	1235302.35
3407	211773.69	1235309.59
3408	211776.59	1235328.22
3409	211780.70	1235336.93
3410	211781.91	1235343.46
3411	211781.91	1235360.63
3412	211780.22	1235369.59
3413	211783.12	1235378.55
3414	211788.20	1235385.07
3415	211791.59	1235394.50
3416	211790.40	1235403.45
3417	211786.51	1235409.50

Номер точки	X	Y
3418	211757.72	1235416.28
3419	211746.84	1235424.02
3420	211738.61	1235433.45
3421	211733.55	1235448.45
3422	211733.30	1235458.60
3423	211736.43	1235472.87
3424	211741.76	1235478.68
3425	211762.80	1235484.97
3426	211782.15	1235487.39
3427	211795.45	1235493.68
3428	211801.25	1235501.42
3429	211803.19	1235506.26
3430	211800.29	1235511.57
3431	211792.06	1235516.41
3432	211782.38	1235519.56
3433	211765.25	1235516.17
3434	211758.44	1235510.37
3435	211750.45	1235505.53
3436	211730.13	1235508.92
3437	211724.35	1235513.29
3438	211717.80	1235513.76
3439	211710.30	1235511.34
3440	211704.95	1235514.48
3441	211701.85	1235519.56
3442	211701.10	1235530.93
3443	211699.17	1235537.71
3444	211695.30	1235543.75
3445	211693.60	1235548.83
3446	211695.05	1235555.85
3447	211695.30	1235565.04
3448	211690.70	1235574.47
3449	211682.00	1235581.73
3450	211656.11	1235596.00
3451	211649.60	1235604.23
3452	211648.15	1235614.63
3453	211650.30	1235629.14
3454	211654.65	1235639.54
3455	211661.65	1235641.96
3456	211671.35	1235640.03
3457	211677.90	1235633.98
3458	211685.85	1235618.99
3459	211690.70	1235615.36
3460	211702.55	1235617.06
3461	211709.80	1235621.16
3462	211720.73	1235633.27
3463	211728.70	1235646.09
3464	211730.86	1235651.88
3465	211726.75	1235663.01
3466	211725.54	1235672.93
3467	211742.45	1235694.70
3468	211751.40	1235699.06
3469	211763.71	1235702.20

Номер точки	X	Y
3470	211787.20	1235700.74
3471	211810.70	1235697.36
3472	211826.15	1235699.05
3473	211847.70	1235708.49
3474	211861.75	1235713.33
3475	211875.05	1235715.99
3476	211890.51	1235717.44
3477	211906.70	1235725.91
3478	211916.40	1235738.25
3479	211920.50	1235752.03
3480	211921.00	1235773.08
3481	211920.03	1235786.88
3482	211924.86	1235798.00
3483	211960.42	1235832.34
3484	212017.51	1235865.48
3485	212037.33	1235871.54
3486	212047.99	1235877.82
3487	212051.62	1235884.59
3488	212051.35	1235899.35
3489	212048.70	1235906.86
3490	212043.65	1235908.55
3491	212034.70	1235907.57
3492	212020.15	1235908.30
3493	211998.11	1235905.38
3494	211988.25	1235911.93
3495	211981.00	1235922.58
3496	211978.80	1235932.96
3497	211983.15	1235941.67
3498	211994.55	1235947.00
3499	212004.96	1235946.52
3500	212013.90	1235944.58
3501	212020.15	1235947.98
3502	212024.50	1235972.87
3503	212026.45	1235978.47
3504	212032.50	1235982.57
3505	212043.39	1235986.44
3506	212049.92	1235985.95
3507	212062.00	1235976.27
3508	212081.60	1235977.01
3509	212089.35	1235982.09
3510	212108.00	1235984.74
3511	212115.00	1235987.40
3512	212122.00	1235994.91
3513	212131.93	1236000.22
3514	212138.45	1236000.70
3515	212143.05	1236002.64
3516	212145.25	1236007.73
3517	212144.01	1236014.73
3518	212139.67	1236019.33
3519	212132.90	1236021.50
3520	212123.95	1236020.30
3521	212113.80	1236021.02

Номер точки	X	Y
3522	212105.10	1236023.68
3523	212099.75	1236026.83
3524	212093.20	1236024.64
3525	212085.00	1236024.41
3526	212078.71	1236028.76
3527	212076.55	1236039.65
3528	212080.40	1236048.11
3529	212088.38	1236057.06
3530	212101.20	1236067.25
3531	212114.75	1236074.00
3532	212119.11	1236077.38
3533	212122.00	1236086.09
3534	212126.60	1236089.72
3535	212135.30	1236091.18
3536	212147.66	1236090.20
3537	212158.53	1236079.07
3538	212163.85	1236069.17
3539	212164.58	1236062.39
3540	212162.16	1236054.64
3541	212163.61	1236047.14
3542	212167.97	1236040.13
3543	212171.10	1236028.76
3544	212172.55	1236019.81
3545	212177.15	1236016.19
3546	212187.30	1236015.45
3547	212193.14	1236017.86
3548	212205.45	1236038.43
3549	212204.50	1236051.99
3550	212206.90	1236058.28
3551	212213.95	1236062.88
3552	212221.45	1236065.77
3553	212226.25	1236073.51
3554	212227.48	1236082.94
3555	212226.99	1236092.63
3556	212230.40	1236101.08
3557	212235.45	1236104.95
3558	212254.55	1236107.62
3559	212260.60	1236105.20
3560	212271.25	1236099.38
3561	212285.08	1236100.60
3562	212313.35	1236116.09
3563	212322.80	1236132.29
3564	212331.00	1236141.48
3565	212354.00	1236158.41
3566	212364.15	1236167.84
3567	212371.65	1236170.02
3568	212377.71	1236170.52
3569	212384.95	1236164.69
3570	212389.55	1236156.49
3571	212388.10	1236146.07
3572	212371.89	1236119.47
3573	212370.45	1236111.49

Номер точки	X	Y
3574	212374.31	1236105.68
3575	212378.91	1236102.53
3576	212390.75	1236100.84
3577	212403.55	1236107.37
3578	212413.49	1236118.74
3579	212421.47	1236132.52
3580	212429.95	1236140.51
3581	212442.30	1236145.83
3582	212455.10	1236153.58
3583	212468.67	1236155.75
3584	212475.40	1236155.99
3585	212481.00	1236165.42
3586	212481.00	1236172.68
3587	212477.60	1236181.87
3588	212477.10	1236191.54
3589	212479.55	1236201.22
3590	212485.60	1236206.55
3591	212493.80	1236209.20
3592	212501.78	1236207.75
3593	212513.92	1236197.10
3594	212540.25	1236189.84
3595	212547.75	1236190.33
3596	212558.61	1236197.35
3597	212568.80	1236200.01
3598	212584.50	1236197.12
3599	212596.60	1236189.12
3600	212599.03	1236181.87
3601	212596.10	1236159.38
3602	212600.48	1236149.70
3603	212606.54	1236142.44
3604	212617.90	1236136.15
3605	212631.90	1236133.03
3606	212644.50	1236133.49
3607	212670.40	1236153.09
3608	212675.45	1236160.58
3609	212676.90	1236184.05
3610	212678.86	1236190.10
3611	212690.25	1236197.60
3612	212703.55	1236201.23
3613	212718.55	1236198.81
3614	212737.15	1236190.35
3615	212753.85	1236185.02
3616	212779.25	1236183.74
3617	212785.99	1236176.98
3618	212795.63	1236171.36
3619	212806.55	1236172.19
3620	212820.10	1236171.36
3621	212830.25	1236166.85
3622	212840.65	1236163.75
3623	212857.00	1236165.44
3624	212868.50	1236158.41
3625	212879.20	1236157.28

Номер точки	X	Y
3626	212893.00	1236159.25
3627	212898.95	1236163.75
3628	212898.65	1236170.52
3629	212894.70	1236179.81
3630	212895.25	1236194.17
3631	212905.15	1236209.08
3632	212925.70	1236222.32
3633	212966.50	1236234.71
3634	212980.81	1236242.03
3635	212985.66	1236252.73
3636	212989.05	1236264.28
3637	212998.05	1236275.25
3638	213004.25	1236281.46
3639	213009.60	1236291.59
3640	213012.70	1236305.10
3641	213021.40	1236322.84
3642	213030.70	1236334.95
3643	213036.05	1236340.58
3644	213046.20	1236341.14
3645	213054.35	1236343.12
3646	213073.48	1236356.07
3647	213081.40	1236358.32
3648	213087.59	1236363.38
3649	213094.35	1236375.78
3650	213104.20	1236403.10
3651	213104.76	1236414.63
3652	213106.45	1236425.05
3653	213114.34	1236430.67
3654	213158.85	1236435.76
3655	213173.47	1236435.48
3656	213187.55	1236427.86
3657	213194.85	1236415.20
3658	213194.60	1236377.47
3659	213198.80	1236355.50
3660	213211.46	1236325.65
3661	213228.95	1236309.62
3662	213235.70	1236308.21
3663	213243.00	1236311.01
3664	213258.47	1236320.02
3665	213272.30	1236326.49
3666	213280.75	1236325.37
3667	213290.05	1236318.06
3668	213302.45	1236311.30
3669	213309.24	1236312.14
3670	213314.26	1236317.49
3671	213318.75	1236353.25
3672	213323.00	1236364.80
3673	213332.00	1236370.71
3674	213339.30	1236372.40
3675	213348.35	1236372.13
3676	213355.95	1236369.02
3677	213360.70	1236363.11

Номер точки	X	Y
3678	213358.76	1236339.17
3679	213363.25	1236323.97
3680	213373.10	1236313.00
3681	213381.00	1236307.64
3682	213399.55	1236303.69
3683	213421.00	1236305.38
3684	213442.40	1236311.57
3685	213473.90	1236313.54
3686	213497.85	1236317.21
3687	213514.45	1236322.83
3688	213525.15	1236321.71
3689	213553.05	1236311.55
3690	213560.65	1236310.44
3691	213580.35	1236324.24
3692	213594.70	1236327.90
3693	213607.65	1236328.18
3694	213617.55	1236322.83
3695	213622.60	1236314.10
3696	213624.55	1236305.09
3697	213619.80	1236297.49
3698	213608.50	1236295.26
3699	213595.30	1236293.83
3700	213585.45	1236284.53
3701	213581.20	1236276.09
3702	213582.35	1236264.54
3703	213586.55	1236253.84
3704	213593.05	1236249.35
3705	213602.90	1236247.66
3706	213610.75	1236248.21
3707	213617.25	1236253.55
3708	213621.75	1236267.07
3709	213629.92	1236278.90
3710	213642.30	1236287.90
3711	213654.70	1236293.26
3712	213665.70	1236294.37
3713	213677.79	1236290.44
3714	213684.28	1236283.40
3715	213687.95	1236274.66
3716	213687.37	1236265.10
3717	213680.90	1236257.79
3718	213663.15	1236253.55
3719	213651.90	1236246.23
3720	213646.25	1236237.48
3721	213642.85	1236228.77
3722	213644.00	1236217.52
3723	213654.40	1236204.84
3724	213672.45	1236191.60
3725	213680.56	1236189.36
3726	213685.95	1236192.72
3727	213689.34	1236203.99
3728	213695.25	1236213.28
3729	213704.55	1236217.52

Номер точки	X	Y
3730	213741.70	1236222.86
3731	213755.25	1236220.89
3732	213780.30	1236210.77
3733	213794.65	1236205.96
3734	213801.40	1236207.65
3735	213810.70	1236217.79
3736	213825.69	1236237.77
3737	213838.00	1236248.76
3738	213847.30	1236252.42
3739	213858.00	1236250.44
3740	213865.90	1236243.98
3741	213875.20	1236233.56
3742	213879.15	1236223.14
3743	213876.90	1236210.48
3744	213872.95	1236204.27
3745	213864.73	1236200.61
3746	213858.60	1236194.98
3747	213852.10	1236182.59
3748	213848.72	1236164.01
3749	213851.55	1236151.05
3750	213860.00	1236140.93
3751	213871.56	1236131.34
3752	213890.68	1236124.30
3753	213894.90	1236111.34
3754	213892.65	1236097.82
3755	213889.25	1236084.60
3756	213887.30	1236068.28
3757	213882.50	1236056.44
3758	213874.35	1236047.42
3759	213863.35	1236043.77
3760	213851.80	1236042.64
3761	213834.65	1236051.94
3762	213826.20	1236061.79
3763	213822.80	1236071.93
3764	213821.95	1236081.52
3765	213817.75	1236089.95
3766	213809.85	1236095.02
3767	213799.45	1236096.15
3768	213776.31	1236094.18
3769	213762.27	1236087.70
3770	213754.10	1236075.88
3771	213745.37	1236057.86
3772	213740.87	1236042.93
3773	213738.62	1236031.68
3774	213746.22	1236019.56
3775	213754.67	1236011.68
3776	213763.11	1236000.70
3777	213771.28	1235993.37
3778	213785.64	1235988.86
3779	213813.52	1235987.75
3780	213825.09	1235980.42
3781	213838.58	1235961.83

Номер точки	X	Y
3782	213858.29	1235918.21
3783	213867.30	1235904.68
3784	213867.58	1235889.47
3785	213865.33	1235877.35
3786	213861.09	1235864.12
3787	213863.92	1235852.29
3788	213878.56	1235837.65
3789	213924.45	1235818.50
3790	213939.38	1235795.97
3791	213938.81	1235779.94
3792	213944.73	1235771.20
3793	213954.02	1235766.69
3794	213964.72	1235766.98
3795	213982.18	1235772.33
3796	213995.42	1235780.49
3797	214010.62	1235781.62
3798	214030.33	1235784.44
3799	214044.41	1235792.33
3800	214056.76	1235804.99
3801	214063.28	1235817.66
3802	214063.29	1235834.85
3803	214060.45	1235855.39
3804	214051.45	1235875.12
3805	214049.48	1235888.62
3806	214055.70	1235899.32
3807	214070.32	1235915.37
3808	214085.52	1235923.27
3809	214097.89	1235928.04
3810	214112.55	1235926.64
3811	214128.04	1235921.58
3812	214141.84	1235915.09
3813	214159.30	1235901.57
3814	214179.85	1235902.42
3815	214190.27	1235899.89
3816	214202.10	1235887.78
3817	214211.65	1235886.37
3818	214217.30	1235888.06
3819	214226.87	1235886.09
3820	214233.35	1235890.03
3821	214235.88	1235894.26
3822	214235.05	1235905.81
3823	214225.75	1235922.68
3824	214213.36	1235938.74
3825	214211.67	1235953.67
3826	214217.85	1235965.21
3827	214221.24	1235979.57
3828	214222.93	1235996.18
3829	214227.45	1236015.05
3830	214231.40	1236026.60
3831	214241.23	1236036.45
3832	214252.50	1236040.67
3833	214265.73	1236040.11

Номер точки	X	Y
3834	214276.43	1236037.31
3835	214313.88	1236006.33
3836	214344.30	1235965.79
3837	214361.20	1235955.09
3838	214369.65	1235954.24
3839	214380.35	1235957.89
3840	214388.22	1235964.38
3841	214393.56	1235977.90
3842	214403.45	1236035.05
3843	214412.70	1236048.85
3844	214421.17	1236055.60
3845	214444.26	1236062.92
3846	214456.65	1236071.67
3847	214486.77	1236097.85
3848	214496.34	1236098.68
3849	214509.13	1236092.40
УТ140	214489.60	1236311.84
3850	214091.66	1237074.60
3851	213590.78	1237186.96
3852	213512.45	1237204.73
3853	213250.06	1237840.96
3854	211552.53	1237725.32
3855	211389.39	1237820.05
3856	211191.00	1238087.89
3857	211057.35	1238216.03
3858	210914.33	1238317.96
3859	210650.80	1238262.54
3860	210410.39	1238239.30
3861	210265.00	1238215.47
3862	210009.67	1238171.78
3863	209698.25	1237950.00
3864	209428.69	1237826.13
3865	209323.47	1237775.58
3866	209016.67	1237648.43
3867	208958.80	1238155.34
3868	208810.77	1239837.07
3869	208683.76	1241289.15
3870	208673.80	1241403.04
3871	208479.05	1243629.68
3872	207020.82	1243298.72
3873	206450.74	1243163.19
3874	205807.95	1242990.45
3875	205802.15	1243008.86
3876	205803.03	1243022.66
3877	205801.02	1243042.01
3878	205800.25	1243053.52
3879	205798.71	1243067.61
3880	205792.46	1243080.48
3881	205789.50	1243096.15
3882	205792.57	1243111.39
3883	205786.26	1243126.45
3884	205776.78	1243138.27

Номер точки	X	Y
3885	205762.36	1243156.26
3886	205752.80	1243176.29
3887	205744.08	1243181.40
3888	205736.19	1243180.50
3889	205727.92	1243173.49
3890	205720.90	1243170.39
3891	205724.55	1243161.40
3892	205712.96	1243156.67
3893	205713.54	1243148.30
3894	205722.61	1243127.25
3895	205710.50	1243119.62
3896	205695.18	1243126.35
3897	205687.09	1243139.15
3898	205679.00	1243154.60
3899	205675.85	1243181.29
3900	205670.66	1243193.02
3901	205669.77	1243204.80
3902	205674.58	1243213.30
3903	205683.42	1243221.32
3904	205690.81	1243230.00
3905	205694.60	1243239.10
3906	205700.19	1243235.34
3907	205705.71	1243237.96
3908	205711.30	1243251.22
3909	205718.27	1243254.06
3910	205729.64	1243250.10
3911	205735.13	1243241.50
3912	205741.76	1243230.16
3913	205746.69	1243227.41
3914	205753.62	1243230.76
3915	205756.60	1243242.30
3916	205753.75	1243253.16
3917	205746.83	1243264.54
3918	205738.68	1243273.98
3919	205723.99	1243280.56
3920	205711.03	1243283.27
3921	205695.65	1243281.53
3922	205684.73	1243279.09
3923	205667.29	1243278.11
3924	205604.50	1243316.58
3925	205804.05	1243454.40
3926	205873.35	1243387.46
3927	205942.35	1243285.74
3928	206007.85	1243220.83
3929	206030.04	1243150.37
3930	206089.14	1243189.97
3931	206428.83	1243268.96
3932	206435.21	1243241.35
3933	207004.24	1243374.58
3934	208465.92	1243719.27
3935	208459.42	1243748.56
3936	209728.63	1244051.30

Номер точки	X	Y
3937	209732.73	1244022.99
3938	210463.66	1244200.52
3939	210379.98	1244924.29
3940	210057.58	1244891.58
3941	210047.64	1244890.44
3942	210032.09	1244889.18
3943	210017.80	1244891.71
3944	210001.00	1244908.50
3945	209995.95	1244923.20
3946	209999.37	1244940.68
3947	210003.10	1244959.75
3948	210013.18	1244979.49
3949	210019.06	1245002.60
3950	210016.54	1245028.63
3951	210007.30	1245062.66
3952	210004.36	1245087.86
3953	210003.99	1245112.80
3954	210003.56	1245141.88
3955	209990.12	1245165.40
3956	209972.89	1245180.11
3957	209947.68	1245195.66
3958	209928.35	1245201.11
3959	209909.86	1245213.30
3960	209851.87	1245273.36
3961	209810.47	1245324.52
3962	209797.86	1245334.59
3963	209785.26	1245334.15
3964	209772.23	1245330.79
3965	209740.30	1245306.01
3966	209720.13	1245295.09
3967	209705.00	1245285.01
3968	209688.61	1245273.25
3969	209660.88	1245260.23
3970	209637.35	1245256.86
3971	209600.92	1245243.48
3972	209584.95	1245230.03
3973	209564.36	1245208.17
3974	209542.51	1245188.00
3975	209518.98	1245168.68
3976	209494.19	1245156.10
3977	209460.40	1245144.84
3978	209441.07	1245143.57
3979	209391.91	1245144.84
3980	209369.22	1245137.70
3981	209337.28	1245125.95
3982	209313.33	1245112.49
3983	209286.58	1245097.43
3984	209268.94	1245090.30
3985	209245.00	1245081.05
3986	209229.02	1245080.21
3987	209212.63	1245087.35
3988	209206.33	1245102.47

Номер точки	X	Y
3989	209190.36	1245118.01
3990	209188.68	1245131.87
3991	209200.79	1245161.48
3992	209202.49	1245164.79
3993	209181.02	1245187.25
3994	209166.54	1245221.91
3995	209146.09	1245240.86
3996	209135.43	1245252.71
3997	209133.50	1245272.97
3998	209129.49	1245295.37
3999	209094.13	1245324.53
4000	209072.42	1245341.01
4001	209065.14	1245361.09
4002	209049.35	1245384.36
4003	209048.53	1245410.07
4004	209042.13	1245448.66
4005	209034.30	1245467.23
4006	209021.80	1245480.69
4007	209000.08	1245497.04
4008	208966.07	1245518.36
4009	208940.45	1245540.64
4010	208908.49	1245552.98
4011	208888.10	1245575.23
4012	208851.87	1245593.95
4013	208808.03	1245597.79
4014	208776.93	1245601.05
4015	208747.60	1245613.49
4016	208679.30	1245628.47
4017	208570.66	1245670.91
4018	208552.45	1245676.44
4019	208518.49	1245702.65
4020	208492.53	1245718.32
4021	208481.73	1245740.46
4022	208459.99	1245754.75
4023	208442.76	1245754.36
4024	208419.36	1245751.46
4025	208379.88	1245743.20
4026	208312.84	1245728.26
4027	208267.70	1245715.32
4028	208224.45	1245694.58
4029	208181.47	1245673.91
4030	208138.34	1245653.64
4031	208112.20	1245637.68
4032	208080.21	1245605.98
4033	208058.00	1245580.80
4034	208035.20	1245565.68
4035	208010.91	1245554.13
4036	207994.32	1245556.44
4037	207951.42	1245582.19
4038	207928.32	1245594.48
4039	207902.60	1245600.86
4040	207884.38	1245610.00

Номер точки	X	Y
4041	207872.64	1245625.57
4042	207841.65	1245650.29
4043	207821.42	1245666.94
4044	207814.63	1245689.12
4045	207811.89	1245761.01
4046	207806.77	1245765.98
4047	207799.98	1245788.17
4048	207786.43	1245820.25
4049	207784.64	1245822.26
4050	207767.64	1245832.21
4051	207746.14	1245857.94
4052	207737.08	1245890.31
4053	207727.27	1245924.74
4054	207708.07	1245949.68
4055	207691.93	1245965.56
4056	207673.51	1245992.31
4057	207628.37	1246069.38
4058	207600.40	1246096.46
4059	207561.85	1246124.13
4060	207530.65	1246130.82
4061	207488.23	1246124.67
4062	207445.83	1246119.58
4063	207377.22	1246134.29
4064	207351.70	1246141.46
4065	207337.23	1246141.31
4066	207305.50	1246116.74
4067	207265.48	1246117.06
4068	207216.03	1246120.44
4069	207175.57	1246116.68
4070	207154.07	1246111.16
4071	207129.80	1246089.26
4072	207096.78	1246069.05
4073	207056.28	1246047.89
4074	207028.31	1246042.94
4075	206999.51	1246038.94
4076	206962.18	1246024.02
4077	206908.28	1246002.78
4078	206871.57	1245993.01
4079	206832.63	1245987.39
4080	206813.38	1245986.35
4081	206794.43	1245990.51
4082	206776.07	1246001.62
4083	206767.63	1246005.62
4084	206750.75	1246007.55
4085	206733.87	1246023.85
4086	206717.64	1246036.83
4087	206703.65	1246039.27
4088	206694.55	1246037.78
4089	206680.16	1246021.29
4090	206672.58	1246014.33
4091	206662.98	1246010.78
4092	206649.85	1246029.14

Номер точки	X	Y
4093	206631.10	1246054.45
4094	206613.85	1246070.12
4095	206594.40	1246076.46
4096	206573.81	1246076.47
4097	206560.89	1246070.67
4098	206554.81	1246058.25
4099	206546.43	1246046.89
4100	206538.56	1246044.48
4101	206516.59	1246046.35
4102	206500.53	1246049.85
4103	206478.76	1246051.30
4104	206464.42	1246049.26
4105	206452.18	1246042.61
4106	206432.09	1246025.70
4107	206422.17	1246015.86
4108	206409.98	1246016.99
4109	206384.32	1246020.56
4110	206355.77	1246026.85
4111	206339.45	1246024.90
4112	206329.82	1246020.57
4113	206314.67	1246008.48
4114	206295.89	1245996.42
4115	206285.53	1245993.41
4116	206266.94	1245990.98
4117	206255.13	1245991.81
4118	206248.90	1245992.96
4119	206324.25	1246890.72
4120	206425.97	1247589.92
4121	206729.85	1247981.99
4122	206729.00	1247992.65
4123	206707.14	1248022.05
4124	206701.26	1248026.25
4125	206682.78	1248034.65
4126	206671.02	1248035.49
4127	206655.05	1248048.93
4128	206640.76	1248059.01
4129	206627.32	1248059.85
4130	206614.71	1248070.77
4131	206602.11	1248073.29
4132	206588.66	1248078.33
4133	206577.74	1248090.09
4134	206560.09	1248101.01
4135	206545.81	1248112.77
4136	206544.97	1248122.01
4137	206544.76	1248146.90
4138	206546.65	1248171.57
4139	206555.05	1248185.01
4140	206566.81	1248197.61
4141	206579.42	1248209.37
4142	206594.54	1248221.13
4143	206607.99	1248235.42
4144	206614.70	1248247.18

Номер точки	X	Y
4145	206612.19	1248265.66
4146	206600.43	1248284.14
4147	206596.48	1248289.20
4148	206553.93	1248308.60
4149	206522.73	1248329.76
4150	206487.34	1248340.64
4151	206470.40	1248349.15
4152	206452.14	1248354.19
4153	206432.89	1248352.26
4154	206408.38	1248352.18
4155	206354.37	1248381.35
4156	206393.66	1248757.17
4157	206415.06	1249109.95
4158	206432.36	1249496.69
4159	206415.21	1249781.43
4160	206392.72	1249998.66
4161	206316.48	1250352.43
4162	206230.93	1250747.77
4163	205768.28	1251295.03
4164	205561.94	1251035.07
4165	204691.02	1250749.99
4166	204629.62	1250774.60
4167	204488.30	1250631.19
4168	204445.36	1250664.36
4169	203958.37	1251035.63
4170	203696.66	1251235.15
4171	203322.65	1251520.23
4172	203195.55	1251617.10
4173	202653.76	1252030.70
4174	202164.71	1252408.92
4175	201738.49	1252742.70
4176	200839.22	1253435.54
4177	200107.61	1253985.64
4178	199978.62	1254083.02
4179	199934.58	1254116.26
4180	199928.20	1254111.48
4181	199924.40	1254107.49
4182	199920.37	1254104.69
4183	199913.50	1254100.97
4184	199909.11	1254097.34
4185	199904.72	1254093.84
4186	199900.44	1254089.50
4187	199898.42	1254086.69
4188	199892.97	1254082.84
4189	199889.18	1254081.34
4190	199885.99	1254080.77
4191	199881.15	1254079.98
4192	199877.38	1254080.01
4193	199873.62	1254081.34
4194	199866.55	1254082.92
4195	199860.33	1254087.33
4196	199853.16	1254090.58

Номер точки	X	Y
4197	199847.65	1254093.91
4198	199841.66	1254097.38
4199	199835.18	1254098.61
4200	199825.88	1254100.80
4201	199818.46	1254101.91
4202	199811.39	1254102.32
4203	199806.44	1254102.24
4204	199803.48	1254101.43
4205	199798.63	1254099.00
4206	199796.13	1254096.06
4207	199792.80	1254092.20
4208	199789.58	1254087.39
4209	199787.43	1254082.92
4210	199786.34	1254079.04
4211	199786.25	1254067.60
4212	199787.05	1254064.41
4213	199789.49	1254058.97
4214	199790.54	1254057.19
4215	199792.28	1254054.23
4216	199792.86	1254052.34
4217	199792.72	1254049.04
4218	199791.87	1254047.16
4219	199790.57	1254046.35
4220	199786.07	1254043.19
4221	199782.76	1254042.04
4222	199778.61	1254040.07
4223	199775.30	1254038.56
4224	199771.74	1254036.34
4225	199767.02	1254035.55
4226	199762.18	1254035.35
4227	199736.73	1254034.15
4228	199724.79	1254032.82
4229	199715.82	1254032.53
4230	199707.52	1254027.40
4231	199704.89	1254023.40
4232	199702.15	1254019.41
4233	199700.69	1254014.93
4234	199699.60	1254011.04
4235	199698.40	1254007.98
4236	199695.31	1254005.52
4237	199692.94	1254004.01
4238	199689.39	1254003.56
4239	199685.50	1254004.06
4240	199681.50	1254006.34
4241	199677.74	1254009.20
4242	199673.61	1254009.82
4243	199669.25	1254009.74
4244	199665.22	1254008.24
4245	199661.79	1254007.08
4246	199656.57	1254004.51
4247	199652.90	1254003.01
4248	199644.01	1254000.01

Номер точки	X	Y
4249	199639.76	1253999.68
4250	199634.45	1253999.14
4251	199630.45	1254000.34
4252	199624.10	1254004.53
4253	199616.80	1254008.12
4254	199610.92	1254010.53
4255	199605.50	1254012.34
4256	199598.78	1254013.22
4257	199592.27	1254011.96
4258	199586.60	1254010.24
4259	199579.61	1254007.57
4260	199575.80	1254005.01
4261	199574.38	1254003.73
4262	199566.17	1253996.23
4263	199551.94	1253985.24
4264	199547.14	1253976.05
4265	199542.43	1253962.96
4266	199541.66	1253955.04
4267	199541.48	1253947.12
4268	199540.72	1253940.03
4269	199540.56	1253933.65
4270	199540.07	1253931.88
4271	199536.40	1253930.26
4272	199529.29	1253928.77
4273	199522.90	1253929.18
4274	199511.44	1253929.61
4275	199504.70	1253929.43
4276	199498.90	1253929.36
4277	199494.77	1253930.09
4278	199490.41	1253931.66
4279	199485.22	1253933.12
4280	199478.14	1253935.78
4281	199476.62	1253937.20
4282	199467.12	1253947.21
4283	199459.60	1253954.36
4284	199454.79	1253959.60
4285	199450.69	1253964.25
4286	199448.00	1253968.17
4287	199442.14	1253974.60
4288	199438.88	1253980.41
4289	199434.33	1253988.49
4290	199428.13	1253998.47
4291	199425.24	1254007.11
4292	199422.67	1254011.16
4293	199420.23	1254016.97
4294	199420.07	1254025.73
4295	199421.58	1254035.10
4296	199419.17	1254049.54
4297	199409.15	1254058.97
4298	199399.02	1254061.28
4299	199394.40	1254062.33
4300	199374.63	1254068.96

Номер точки	X	Y
4301	199365.27	1254070.11
4302	199345.81	1254072.40
4303	199336.80	1254071.03
4304	199332.82	1254066.74
4305	199331.69	1254059.90
4306	199332.36	1254052.33
4307	199331.60	1254046.57
4308	199333.35	1254040.80
4309	199332.23	1254035.40
4310	199326.41	1254028.59
4311	199322.78	1254024.66
4312	199320.21	1254018.20
4313	199319.45	1254011.72
4314	199319.75	1254003.42
4315	199321.49	1253995.48
4316	199325.71	1253982.12
4317	199325.63	1253972.03
4318	199323.05	1253965.20
4319	199317.61	1253960.20
4320	199311.10	1253957.37
4321	199301.35	1253954.20
4322	199292.68	1253952.10
4323	199278.97	1253950.41
4324	199272.13	1253950.10
4325	199259.91	1253954.16
4326	199248.41	1253958.21
4327	199235.15	1253968.04
4328	199223.68	1253976.77
4329	199214.37	1253983.33
4330	199194.29	1253989.61
4331	199175.53	1253990.12
4332	199163.22	1253984.45
4333	199150.91	1253977.34
4334	199144.41	1253973.78
4335	199127.42	1253969.94
4336	199121.28	1253966.36
4337	199114.02	1253957.04
4338	199110.33	1253946.25
4339	199108.10	1253936.18
4340	199106.97	1253931.15
4341	199103.63	1253917.84
4342	199103.14	1253900.18
4343	199100.20	1253891.93
4344	199096.82	1253872.49
4345	199092.04	1253861.36
4346	199082.99	1253855.67
4347	199071.43	1253853.23
4348	199065.63	1253847.15
4349	199062.31	1253837.08
4350	199062.95	1253825.90
4351	199058.17	1253812.60
4352	199054.44	1253797.14

Номер точки	X	Y
4353	199047.44	1253775.57
4354	199044.09	1253761.18
4355	199041.88	1253754.36
4356	199037.48	1253744.66
4357	199034.19	1253739.66
4358	199029.48	1253735.36
4359	199021.55	1253736.15
4360	199015.81	1253738.36
4361	199010.06	1253740.92
4362	198995.71	1253749.69
4363	198982.10	1253760.95
4364	198972.07	1253767.51
4365	198961.28	1253770.48
4366	198953.40	1253775.58
4367	198945.57	1253789.70
4368	198942.09	1253806.29
4369	198936.80	1253821.45
4370	198931.10	1253830.50
4371	198920.69	1253835.99
4372	198908.81	1253837.87
4373	198893.32	1253837.63
4374	198879.60	1253833.77
4375	198860.80	1253824.90
4376	198844.15	1253815.30
4377	198837.26	1253809.58
4378	198831.45	1253803.50
4379	198818.08	1253797.84
4380	198809.05	1253794.31
4381	198801.13	1253795.09
4382	198792.52	1253798.40
4383	198786.10	1253805.30
4384	198780.77	1253815.41
4385	198771.27	1253848.30
4386	198767.07	1253865.26
4387	198760.73	1253884.41
4388	198755.83	1253902.46
4389	198751.30	1253924.10
4390	198745.99	1253937.47
4391	198740.27	1253942.56
4392	198731.63	1253945.14
4393	198724.79	1253945.20
4394	198717.60	1253948.12
4395	198710.08	1253953.23
4396	198703.98	1253955.79
4397	198699.30	1253956.55
4398	198693.53	1253954.79
4399	198687.00	1253949.79
4400	198679.39	1253944.81
4401	198676.51	1253944.12
4402	198668.94	1253944.17
4403	198660.29	1253944.59
4404	198654.16	1253943.92

Номер точки	X	Y
4405	198650.55	1253942.51
4406	198639.30	1253931.41
4407	198633.49	1253926.42
4408	198627.72	1253925.02
4409	198620.52	1253926.16
4410	198609.37	1253929.12
4411	198603.24	1253928.09
4412	198596.72	1253922.73
4413	198595.24	1253917.70
4414	198594.04	1253910.81
4415	198589.95	1253896.75
4416	198585.49	1253880.22
4417	198579.28	1253869.07
4418	198572.01	1253862.26
4419	198565.13	1253859.06
4420	198557.93	1253860.19
4421	198550.02	1253863.87
4422	198539.98	1253872.24
4423	198531.40	1253883.14
4424	198524.26	1253893.65
4425	198516.04	1253903.81
4426	198508.54	1253914.69
4427	198499.96	1253923.77
4428	198490.29	1253933.94
4429	198478.77	1253936.55
4430	198471.93	1253936.96
4431	198465.41	1253934.83
4432	198452.01	1253929.15
4433	198444.41	1253926.33
4434	198429.94	1253921.04
4435	198416.58	1253919.34
4436	198404.68	1253918.70
4437	198394.24	1253922.03
4438	198380.21	1253929.36
4439	198351.49	1253948.34
4440	198339.29	1253958.18
4441	198305.69	1253972.24
4442	198286.96	1253981.76
4443	198266.45	1253992.75
4444	198245.92	1254001.94
4445	198230.82	1254010.72
4446	198217.88	1254019.13
4447	198208.21	1254026.78
4448	198203.20	1254032.60
4449	198198.94	1254044.20
4450	198198.00	1254063.71
4451	198201.43	1254086.80
4452	198209.85	1254102.99
4453	198218.62	1254117.00
4454	198220.87	1254126.02
4455	198220.18	1254130.73
4456	198215.88	1254135.82

Номер точки	X	Y
4457	198207.59	1254138.05
4458	198191.70	1254141.43
4459	198166.47	1254148.84
4460	198149.54	1254155.47
4461	198134.79	1254163.17
4462	198123.96	1254164.69
4463	198109.16	1254165.15
4464	198095.07	1254164.91
4465	198078.05	1254162.50
4466	198061.83	1254162.99
4467	198055.71	1254165.92
4468	198051.04	1254169.93
4469	198048.56	1254176.45
4470	198048.98	1254184.04
4471	198052.40	1254204.60
4472	198053.52	1254210.02
4473	198053.56	1254214.71
4474	198053.25	1254221.94
4475	198052.93	1254225.91
4476	198051.16	1254232.06
4477	198045.81	1254243.66
4478	198044.38	1254245.85
4479	198043.68	1254249.11
4480	198043.70	1254251.28
4481	198044.08	1254254.17
4482	198046.26	1254256.68
4483	198053.55	1254264.93
4484	198057.55	1254267.80
4485	198064.81	1254272.79
4486	198071.34	1254277.43
4487	198078.62	1254284.61
4488	198083.00	1254290.72
4489	198084.49	1254296.48
4490	198084.54	1254302.99
4491	198083.53	1254312.03
4492	198080.33	1254318.91
4493	198072.44	1254326.20
4494	198067.79	1254332.01
4495	198067.82	1254335.98
4496	198069.30	1254340.30
4497	198072.22	1254345.71
4498	198080.24	1254353.59
4499	198086.78	1254359.69
4500	198094.80	1254367.22
4501	198099.52	1254371.88
4502	198101.73	1254376.55
4503	198102.86	1254381.60
4504	198102.54	1254387.37
4505	198097.89	1254394.27
4506	198085.65	1254400.87
4507	198076.67	1254407.81
4508	198075.25	1254412.51

Номер точки	X	Y
4509	198074.32	1254420.80
4510	198071.90	1254435.30
4511	198070.86	1254441.08
4512	198066.58	1254449.80
4513	198064.81	1254454.52
4514	198065.22	1254461.02
4515	198068.51	1254465.70
4516	198074.68	1254468.19
4517	198079.75	1254468.87
4518	198088.43	1254468.08
4519	198096.03	1254468.02
4520	198102.54	1254469.05
4521	198106.53	1254471.54
4522	198116.03	1254483.76
4523	198128.12	1254502.88
4524	198140.53	1254517.23
4525	198144.59	1254530.24
4526	198145.38	1254538.19
4527	198143.99	1254545.80
4528	198137.18	1254554.90
4529	198128.92	1254563.64
4530	198117.73	1254567.34
4531	198107.97	1254568.13
4532	198101.44	1254565.65
4533	198089.13	1254563.56
4534	198082.62	1254563.98
4535	198079.03	1254564.73
4536	198074.71	1254567.65
4537	198074.75	1254573.80
4538	198080.97	1254583.17
4539	198088.64	1254592.88
4540	198091.22	1254599.37
4541	198095.29	1254612.73
4542	198095.70	1254619.23
4543	198093.91	1254622.87
4544	198091.41	1254626.14
4545	198087.01	1254629.21
4546	198084.13	1254629.08
4547	198070.08	1254635.96
4548	198066.15	1254636.80
4549	198061.64	1254637.37
4550	198057.70	1254637.09
4551	198053.76	1254635.68
4552	198045.32	1254627.53
4553	198039.42	1254622.75
4554	198034.63	1254619.37
4555	198028.16	1254615.71
4556	198023.94	1254612.91
4557	198016.80	1254606.47
4558	198010.05	1254600.01
4559	198004.97	1254598.04
4560	197999.91	1254597.47

Номер точки	X	Y
4561	197992.60	1254596.91
4562	197986.69	1254597.47
4563	197980.78	1254598.60
4564	197976.84	1254600.57
4565	197971.78	1254604.22
4566	197969.24	1254609.00
4567	197967.27	1254615.47
4568	197960.24	1254634.58
4569	197956.44	1254641.84
4570	197952.78	1254643.26
4571	197942.66	1254645.50
4572	197935.91	1254645.50
4573	197916.50	1254638.75
4574	197909.45	1254635.39
4575	197907.21	1254633.13
4576	197906.65	1254629.76
4577	197906.65	1254624.41
4578	197906.08	1254618.52
4579	197903.83	1254612.34
4580	197901.30	1254608.11
4581	197897.64	1254601.94
4582	197877.52	1254589.91
4583	197853.89	1254580.64
4584	197825.47	1254563.77
4585	197819.83	1254560.66
4586	197816.75	1254555.61
4587	197814.08	1254545.57
4588	197810.57	1254532.22
4589	197808.60	1254528.43
4590	197805.92	1254525.05
4591	197801.99	1254521.39
4592	197797.48	1254518.02
4593	197794.53	1254517.04
4594	197792.00	1254517.04
4595	197789.18	1254517.46
4596	197786.79	1254518.30
4597	197781.69	1254520.31
4598	197778.03	1254519.34
4599	197775.08	1254517.78
4600	197772.39	1254515.67
4601	197769.31	1254513.42
4602	197766.07	1254512.17
4603	197761.99	1254512.30
4604	197758.34	1254513.57
4605	197748.49	1254518.91
4606	197744.55	1254521.17
4607	197741.31	1254524.67
4608	197739.20	1254528.19
4609	197737.23	1254532.12
4610	197735.26	1254535.49
4611	197731.62	1254537.05
4612	197728.30	1254537.03

Номер точки	X	Y
4613	197703.53	1254526.77
4614	197688.57	1254520.85
4615	197683.79	1254516.08
4616	197682.66	1254513.69
4617	197683.37	1254508.35
4618	197683.08	1254506.66
4619	197680.97	1254504.13
4620	197677.18	1254503.14
4621	197673.66	1254503.57
4622	197670.98	1254505.53
4623	197667.89	1254509.20
4624	197666.48	1254513.13
4625	197665.78	1254518.05
4626	197665.78	1254520.30
4627	197666.34	1254523.11
4628	197666.91	1254526.63
4629	197666.62	1254529.58
4630	197665.08	1254532.39
4631	197662.40	1254535.48
4632	197654.31	1254538.01
4633	197652.06	1254540.54
4634	197649.95	1254543.22
4635	197648.40	1254547.42
4636	197647.42	1254552.49
4637	197647.56	1254556.14
4638	197647.28	1254559.65
4639	197645.31	1254561.47
4640	197642.21	1254563.03
4641	197638.57	1254563.17
4642	197628.99	1254560.64
4643	197621.45	1254559.22
4644	197615.68	1254558.51
4645	197611.46	1254559.22
4646	197608.23	1254560.33
4647	197603.16	1254561.04
4648	197601.05	1254560.90
4649	197597.88	1254559.77
4650	197596.19	1254558.63
4651	197594.92	1254555.26
4652	197594.50	1254551.32
4653	197591.83	1254543.45
4654	197589.44	1254537.27
4655	197584.37	1254530.66
4656	197582.88	1254516.80
4657	197582.32	1254508.66
4658	197580.91	1254503.04
4659	197579.23	1254500.51
4660	197576.13	1254497.98
4661	197571.77	1254496.22
4662	197567.27	1254495.24
4663	197562.91	1254495.24
4664	197554.47	1254495.79

Номер точки	X	Y
4665	197536.18	1254500.72
4666	197530.56	1254504.09
4667	197522.33	1254508.84
4668	197516.84	1254513.91
4669	197512.34	1254518.97
4670	197508.40	1254528.25
4671	197503.90	1254541.18
4672	197501.37	1254545.26
4673	197494.76	1254550.32
4674	197485.38	1254553.96
4675	197478.85	1254556.66
4676	197473.50	1254562.85
4677	197469.28	1254569.31
4678	197461.12	1254589.83
4679	197462.81	1254604.45
4680	197466.75	1254614.29
4681	197469.00	1254619.35
4682	197469.00	1254623.01
4683	197467.03	1254628.08
4684	197462.81	1254633.13
4685	197458.03	1254635.10
4686	197452.40	1254635.39
4687	197447.35	1254633.97
4688	197441.14	1254633.97
4689	197428.77	1254634.25
4690	197417.90	1254635.25
4691	197400.18	1254636.79
4692	197389.34	1254637.64
4693	197381.74	1254636.93
4694	197373.26	1254635.08
4695	197370.31	1254635.37
4696	197367.36	1254636.35
4697	197362.43	1254638.74
4698	197352.29	1254646.19
4699	197348.22	1254648.86
4700	197343.86	1254649.99
4701	197340.49	1254649.56
4702	197338.10	1254648.02
4703	197335.28	1254646.05
4704	197332.47	1254643.25
4705	197326.56	1254637.89
4706	197312.86	1254634.40
4707	197298.09	1254629.19
4708	197294.01	1254626.68
4709	197289.65	1254622.02
4710	197287.68	1254618.81
4711	197285.57	1254611.91
4712	197284.31	1254608.68
4713	197281.01	1254602.66
4714	197278.76	1254600.27
4715	197276.09	1254598.30
4716	197273.42	1254597.46

Номер точки	X	Y
4717	197271.02	1254597.60
4718	197267.52	1254598.44
4719	197264.28	1254599.99
4720	197261.05	1254602.25
4721	197252.88	1254610.10
4722	197247.25	1254617.14
4723	197241.90	1254620.79
4724	197235.99	1254623.88
4725	197188.58	1254631.13
4726	197184.92	1254631.69
4727	197181.97	1254633.10
4728	197179.57	1254635.77
4729	197178.03	1254639.14
4730	197177.75	1254650.24
4731	197182.11	1254668.66
4732	197185.48	1254677.80
4733	197188.30	1254684.82
4734	197190.81	1254693.36
4735	197191.37	1254695.47
4736	197190.52	1254699.41
4737	197188.41	1254700.81
4738	197183.21	1254701.37
4739	197174.08	1254700.67
4740	197166.27	1254700.67
4741	197159.51	1254698.00
4742	197155.01	1254696.31
4743	197149.39	1254693.92
4744	197144.04	1254692.08
4745	197139.26	1254691.53
4746	197135.32	1254692.37
4747	197130.82	1254694.48
4748	197127.16	1254696.18
4749	197121.61	1254698.83
4750	197116.82	1254702.77
4751	197112.88	1254708.10
4752	197111.61	1254711.77
4753	197111.61	1254715.97
4754	197113.44	1254722.73
4755	197114.71	1254728.08
4756	197115.41	1254732.98
4757	197114.14	1254737.21
4758	197112.02	1254740.72
4759	197108.24	1254742.69
4760	197103.73	1254742.41
4761	197091.78	1254738.19
4762	197082.00	1254732.41
4763	197076.80	1254729.60
4764	197072.72	1254727.91
4765	197069.35	1254726.94
4766	197066.54	1254727.21
4767	197063.70	1254729.16
4768	197060.34	1254733.80

Номер точки	X	Y
4769	197056.40	1254747.02
4770	197054.15	1254753.90
4771	197049.42	1254759.78
4772	197045.62	1254762.87
4773	197044.49	1254764.97
4774	197043.65	1254770.32
4775	197044.07	1254773.56
4776	197049.84	1254786.49
4777	197055.33	1254792.11
4778	197058.70	1254798.29
4779	197061.24	1254805.60
4780	197060.39	1254813.19
4781	197057.72	1254817.97
4782	197052.66	1254828.44
4783	197050.55	1254831.11
4784	197046.19	1254833.78
4785	197040.56	1254837.43
4786	197035.69	1254839.23
4787	197027.53	1254839.80
4788	197022.05	1254839.52
4789	197016.42	1254841.48
4790	197012.62	1254844.16
4791	197007.98	1254849.08
4792	197004.18	1254851.61
4793	196992.62	1254853.04
4794	196982.22	1254849.94
4795	196968.14	1254838.99
4796	196959.42	1254825.77
4797	196956.89	1254822.68
4798	196954.08	1254821.27
4799	196949.57	1254821.27
4800	196945.35	1254822.39
4801	196942.54	1254824.08
4802	196940.01	1254827.74
4803	196936.92	1254836.45
4804	196937.19	1254848.26
4805	196940.01	1254855.85
4806	196942.82	1254861.47
4807	196950.70	1254864.01
4808	196955.48	1254863.72
4809	196959.70	1254863.72
4810	196961.95	1254864.84
4811	196962.52	1254866.25
4812	196961.11	1254869.62
4813	196954.76	1254878.29
4814	196935.35	1254894.58
4815	196929.99	1254899.92
4816	196927.75	1254904.14
4817	196924.65	1254910.89
4818	196922.96	1254914.25
4819	196920.15	1254917.91
4820	196914.80	1254922.13

Номер точки	X	Y
4821	196908.44	1254926.31
4822	196902.81	1254933.06
4823	196898.59	1254936.72
4824	196894.09	1254939.53
4825	196873.27	1254945.44
4826	196855.26	1254949.09
4827	196851.93	1254946.52
4828	196847.99	1254935.28
4829	196845.18	1254923.76
4830	196835.33	1254916.16
4831	196816.76	1254909.69
4832	196810.29	1254904.92
4833	196805.79	1254901.25
4834	196802.69	1254894.51
4835	196799.31	1254890.85
4836	196795.67	1254889.18
4837	196791.16	1254889.73
4838	196786.37	1254891.98
4839	196769.64	1254904.64
4840	196762.32	1254909.71
4841	196755.01	1254919.82
4842	196751.91	1254927.96
4843	196747.97	1254932.76
4844	196742.63	1254935.56
4845	196738.13	1254936.11
4846	196733.06	1254934.72
4847	196724.06	1254930.78
4848	196710.55	1254911.67
4849	196703.69	1254894.28
4850	196701.44	1254887.25
4851	196700.88	1254879.10
4852	196700.88	1254874.61
4853	196700.04	1254866.74
4854	196698.07	1254861.96
4855	196693.56	1254859.99
4856	196689.33	1254860.85
4857	196684.27	1254865.62
4858	196672.46	1254899.35
4859	196667.67	1254904.41
4860	196651.07	1254914.53
4861	196634.86	1254920.42
4862	196625.01	1254922.96
4863	196589.28	1254924.36
4864	196561.42	1254916.49
4865	196544.17	1254909.36
4866	196539.67	1254907.40
4867	196534.60	1254907.98
4868	196531.23	1254910.50
4869	196528.13	1254915.00
4870	196526.72	1254920.34
4871	196526.44	1254927.92
4872	196525.04	1254937.20

Номер точки	X	Y
4873	196522.70	1254947.23
4874	196522.42	1254951.46
4875	196525.80	1254956.52
4876	196530.02	1254965.52
4877	196531.99	1254982.67
4878	196531.14	1254995.04
4879	196527.20	1255004.31
4880	196523.27	1255012.19
4881	196518.77	1255015.28
4882	196512.02	1255017.25
4883	196505.26	1255017.25
4884	196497.94	1255016.97
4885	196491.75	1255015.00
4886	196484.15	1255009.95
4887	196468.96	1255002.35
4888	196459.39	1255000.66
4889	196449.38	1255002.63
4890	196415.32	1255002.34
4891	196410.54	1255002.63
4892	196405.48	1255003.46
4893	196392.42	1255004.15
4894	196379.18	1255010.94
4895	196368.21	1255021.54
4896	196361.77	1255038.91
4897	196359.51	1255058.95
4898	196363.66	1255076.70
4899	196361.02	1255095.66
4900	196350.77	1255120.45
4901	196331.96	1255146.08
4902	196319.13	1255152.91
4903	196300.31	1255152.91
4904	196279.79	1255140.96
4905	196254.94	1255141.72
4906	196250.71	1255148.65
4907	196239.59	1255156.34
4908	196226.77	1255157.19
4909	196216.50	1255149.50
4910	196200.25	1255140.10
4911	196189.15	1255138.39
4912	196173.73	1255143.52
4913	196154.07	1255160.61
4914	196146.38	1255165.73
4915	196130.13	1255164.88
4916	196078.31	1255132.79
4917	196067.62	1255130.22
4918	196052.01	1255125.95
4919	196045.39	1255125.73
4920	196039.18	1255126.15
4921	196032.12	1255128.94
4922	196022.07	1255135.76
4923	196013.37	1255137.16
4924	196006.10	1255132.03

Номер точки	X	Y
4925	196001.40	1255126.05
4926	195999.69	1255116.67
4927	195998.83	1255108.96
4928	195998.83	1255100.42
4929	196000.12	1255090.17
4930	196002.26	1255083.76
4931	196002.68	1255078.21
4932	196000.97	1255073.93
4933	195999.26	1255072.22
4934	195995.84	1255072.22
4935	195988.57	1255073.50
4936	195979.16	1255076.92
4937	195924.31	1255110.55
4938	195917.46	1255113.52
4939	195915.33	1255114.81
4940	195907.84	1255119.73
4941	195899.12	1255136.56
4942	195897.19	1255140.82
4943	195896.13	1255147.02
4944	195896.76	1255154.70
4945	195897.62	1255160.69
4946	195897.19	1255169.87
4947	195894.85	1255175.00
4948	195891.43	1255178.42
4949	195856.70	1255199.15
4950	195850.71	1255201.50
4951	195843.02	1255203.63
4952	195837.46	1255203.63
4953	195832.54	1255202.78
4954	195827.19	1255200.43
4955	195823.13	1255196.58
4956	195819.07	1255190.39
4957	195809.02	1255165.19
4958	195794.10	1255126.76
4959	195788.11	1255110.31
4960	195788.33	1255101.98
4961	195793.67	1255092.05
4962	195800.93	1255083.93
4963	195845.41	1255046.76
4964	195848.40	1255041.62
4965	195847.97	1255038.22
4966	195842.41	1255030.52
4967	195815.47	1255008.74
4968	195767.72	1254966.00
4969	195752.32	1254947.20
4970	195742.92	1254944.64
4971	195735.22	1254946.34
4972	195718.13	1254960.87
4973	195708.71	1254964.29
4974	195670.80	1254970.89
4975	195646.89	1254970.04
4976	195614.81	1254971.17

Номер точки	X	Y
4977	195603.14	1254973.13
4978	195581.75	1254972.29
4979	195556.99	1254973.13
4980	195550.24	1254976.51
4981	195544.61	1254983.24
4982	195536.17	1254992.26
4983	195526.04	1254998.15
4984	195513.00	1255000.19
4985	195498.08	1254996.55
4986	195493.02	1254994.58
4987	195488.52	1254989.81
4988	195485.70	1254981.10
4989	195484.59	1254976.30
4990	195484.86	1254965.06
4991	195484.58	1254947.07
4992	195482.34	1254939.19
4993	195479.79	1254933.85
4994	195474.45	1254927.68
4995	195467.13	1254924.30
4996	195458.41	1254921.21
4997	195451.09	1254921.21
4998	195424.75	1254928.23
4999	195392.67	1254940.32
5000	195369.04	1254944.25
5001	195361.06	1254943.98
5002	195317.17	1254929.93
5003	195305.35	1254930.20
5004	195300.00	1254931.31
5005	195293.24	1254934.13
5006	195285.09	1254940.04
5007	195278.05	1254947.91
5008	195258.21	1254974.84
5009	195253.16	1254981.59
5010	195247.26	1254985.24
5011	195234.30	1254991.71
5012	195220.33	1254995.91
5013	195202.35	1254997.12
5014	195194.74	1254995.44
5015	195183.20	1254983.07
5016	195169.15	1254963.96
5017	195158.16	1254935.55
5018	195145.93	1254915.49
5019	195125.57	1254891.35
5020	195100.68	1254868.73
5021	195082.58	1254855.16
5022	195047.14	1254841.58
5023	195057.98	1254544.32
5024	195060.70	1254469.63
5025	194239.66	1253900.80
5026	194015.54	1253808.58
5027	193383.68	1253547.98
5028	193162.40	1253905.61

Номер точки	X	Y
5029	193103.66	1254362.60
5030	193091.36	1254458.30
5031	193061.65	1254619.23
5032	193008.38	1254735.06
5033	192984.75	1254764.93
5034	192879.45	1254984.06
5035	192750.75	1255068.96
5036	192689.59	1255279.99
5037	192647.23	1255245.22
5038	192564.65	1255122.46
5039	192550.00	1255056.74
5040	192548.72	1255015.39
5041	192545.08	1254948.46
5042	192342.34	1255056.28
УТ137	192297.60	1255171.73
5043	205924.98	1241807.76
5044	205936.12	1241739.28
5045	205738.42	1241718.61
5046	205641.50	1241705.25
5047	205572.16	1241749.19
5048	205520.04	1241746.60
5049	205525.21	1241711.28
5050	205436.91	1241711.28
5051	205411.49	1241839.64
5052	205502.81	1241929.66
5053	205572.16	1241973.60
5054	205603.60	1241971.01
5055	205640.64	1241954.65
5056	205667.60	1241909.36
5057	205680.27	1241901.67
5058	205715.57	1241902.74
5059	205808.20	1241915.45
5060	205915.45	1241929.66
5043	205924.98	1241807.76

Площадь муниципального образования Тверской области Жарковский муниципальный округ составляет 162549 га.».