



ПРАВИТЕЛЬСТВО ТВЕРСКОЙ ОБЛАСТИ

ПОСТАНОВЛЕНИЕ

08.09.2022

№ 523-пп

г. Тверь

Об утверждении Паспорта особо охраняемой природной территории регионального значения – памятника природы «Валун Михайловский»

В соответствии с Федеральным законом от 14.03.1995 № 33-ФЗ «Об особо охраняемых природных территориях», законом Тверской области от 08.12.2010 № 108-ЗО «Об особо охраняемых природных территориях в Тверской области», по результатам комплексного экологического обследования особо охраняемой природной территории регионального значения – памятника природы «Валун Михайловский», с учетом решения Комиссии при Правительстве Тверской области по вопросам и функционирования особо охраняемых природных территорий от 01.10.2021 № 6 Правительство Тверской области постановляет:

1. Утвердить Паспорт особо охраняемой природной территории регионального значения – памятника природы «Валун Михайловский» (прилагается).

2. Министерству природных ресурсов и экологии Тверской области направить в орган, осуществляющий государственный кадастровый учет и государственную регистрацию прав, комплект документов для внесения сведений об особо охраняемой природной территории регионального значения – памятнике природы «Валун Михайловский» в установленном порядке.

3. Контроль за исполнением настоящего постановления возложить на заместителя Председателя Правительства Тверской области, курирующего вопросы природных ресурсов и экологии.

Отчет об исполнении постановления представить в трехмесячный срок со дня его вступления в силу.

4. Настоящее постановление вступает в силу со дня его официального опубликования.

**Губернатор
Тверской области**



И.М. Руденя

Приложение
к постановлению Правительства
Тверской области
от 08.09.2022 № 523-пп

Паспорт
особо охраняемой природной территории регионального значения –
памятника природы «Валун Михайловский»

1. Наименование и цель создания особо охраняемой природной территории регионального значения.

Особо охраняемая природная территория регионального значения – памятник природы «Валун Михайловский» (далее – памятник природы) создана с целью сохранения особо ценного природного объекта Тверской области и использования его в просветительских, рекреационных и научных целях.

2. Местонахождение памятника природы.

Памятник природы находится в Торопецком муниципальном районе Тверской области, в 1 км от деревни Михайловское.

3. Описание границ памятника природы.

Памятник природы расположен в Торопецком муниципальном районе Тверской области, в 1 км от деревни Михайловское, на восточном берегу озера Михайловское.

Графическое описание местоположения границ особо охраняемой природной территории регионального значения – памятника природы «Валун Михайловский» приводится в приложении к настоящему Паспорту.

4. Площадь памятника природы.

Общая площадь памятника природы составляет 0,0025 га.

5. Сведения о собственниках, землевладельцах, землепользователях и арендаторах земельных участков, на которых расположен памятник природы.

Земли сельскохозяйственного назначения.

6. Описание памятника природы.

Валун является уникальным геологическим объектом в Тверской области, представляет просветительскую, рекреационную и научную ценность.

Крупный одиночный валун принесен ледником, предположительно Валдайского оледенения. Валун имеет форму трапеции. Размеры надземной части: высота трапеции в наивысшей точке – 1,6 м, длина – 2,5 м, ширина основания – 2,3 м. Часть валуна находится под землей. Составляющая порода – гранит красный. Поверхность покрыта лишайниками и мхами.

7. Объекты особой охраны памятника природы:

Объект особой охраны памятника природы – валун, являющийся ценным и уникальным геологическим объектом.

8. Основные виды разрешенного использования земельных участков, расположенных в границах памятника природы:

1) деятельность по особой охране и изучению природы;

2) охрана природных территорий;

3) природно-познавательный туризм.

9. В границах памятника природы запрещается всякая деятельность, влекущая за собой нарушение сохранности памятника природы, в том числе:

1) нарушение целостности камня, в том числе: нанесение надписей, выбоин, разведение костров, устройство укреплений;

2) проведение взрывных работ и применение пиротехнических средств;

3) нарушение растительности на валуне, в том числе сбор лишайников;

4) любое строительство, включая прокладку новых дорог и коммуникаций, возведение некапитальных временных построек и сооружений;

5) сжигание мусора, устройство палов травы и иной растительности;

6) разведка и добыча полезных ископаемых, раскопки и другие земляные работы;

7) захламление территории;

8) уничтожение и повреждение аншлагов и других информационных и предупредительных знаков.

10. Допустимое использование памятника природы:

1) экскурсионная деятельность;

2) научно-исследовательская деятельность;

3) эколого-просветительская деятельность;

4) сенокошение;

5) установка информационных аншлагов и других информационных и предупредительных знаков.

Приложение
к Паспорту особо охраняемой
природной территории регионального
значения – памятника природы
«Валун Михайловский»

Графическое описание местоположения границ
особо охраняемой природной территории регионального значения –
памятника природы «Валун Михайловский»

Раздел 1

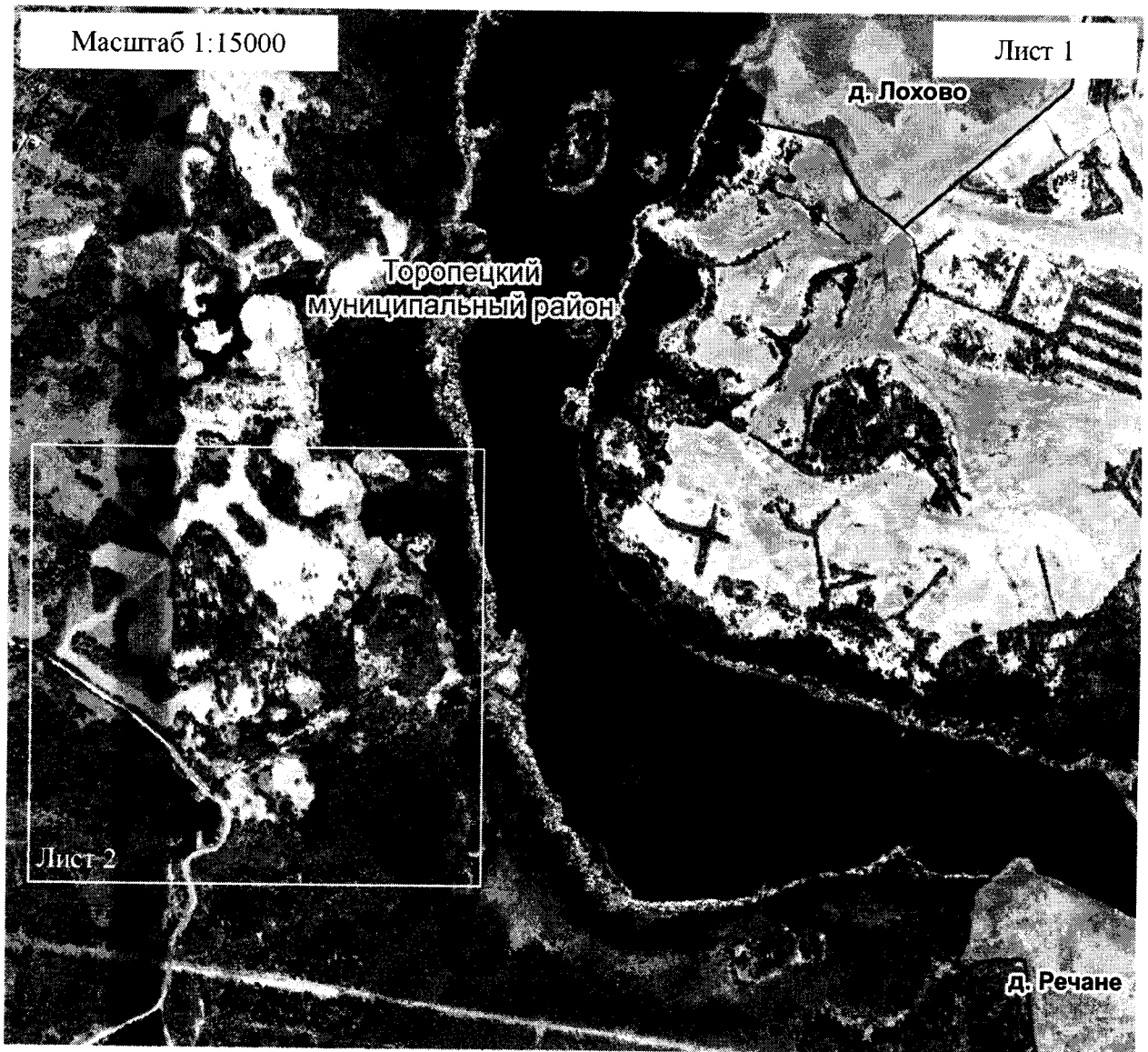
Сведения об объекте		
Особо охраняемая природная территория регионального значения – памятник природы «Валун Михайловский» (далее – объект)		
№ п/п	Характеристики объекта	Описание характеристик
1	2	3
1	Местоположение объекта	Торопецкий муниципальный район Тверской области
2	Площадь объекта ± величина погрешности определения площади ($P \pm \text{Дельта } P$)	25 кв. м (± 25 кв. м)
3	Иные характеристики объекта	-

Раздел 2

Сведения о местоположении границ объекта					
1. Система координат МСК-69, зона 1					
2. Сведения о характерных точках границ объекта					
Обозначение характерных точек границ	Координаты, м		Метод определения координат характерной точки	Средняя квадратическая погрешность положения характерной точки (Mt), м	Описание обозначения точки на местности (при наличии)
	X	Y			
1	2	3	4	5	6
1	244612.28	1194808.49	Картометрический	2.50	–
2	244614.14	1194813.13	Картометрический	2.50	–

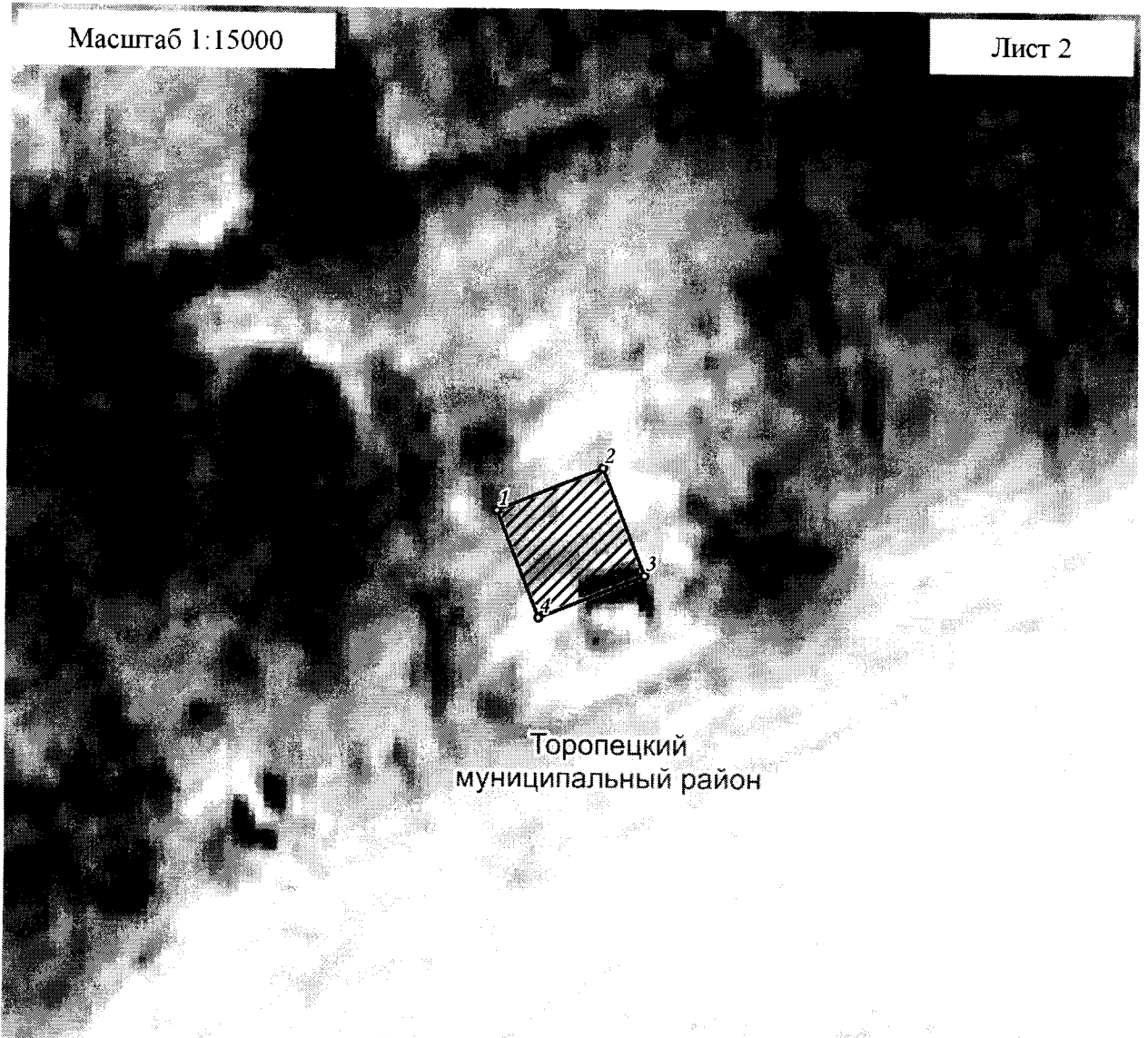
Раздел 4

План границ объекта



Масштаб 1:15000

Лист 2



Используемые условные знаки и обозначения:

○²⁴ характерная точка границы объекта

▨ территория объекта

Примечание. Документ с подписью и оттиском печати (при наличии) лица, составившего описание местоположения границ объекта, предоставляется в орган, осуществляющий государственный кадастровый учет и государственную регистрацию прав.