



ПРАВИТЕЛЬСТВО ТВЕРСКОЙ ОБЛАСТИ

ПОСТАНОВЛЕНИЕ

08.09.2022

№ 521-пп

г. Тверь

Об утверждении Паспорта особо охраняемой природной территории регионального значения – памятника природы «Дуб Крестовский»

В соответствии с Федеральным законом от 14.03.1995 № 33-ФЗ «Об особо охраняемых природных территориях», законом Тверской области от 08.12.2010 № 108-ЗО «Об особо охраняемых природных территориях в Тверской области», по результатам комплексного экологического обследования особо охраняемой природной территории регионального значения – памятника природы «Дуб Крестовский», с учетом решения Комиссии при Правительстве Тверской области по вопросам организации и функционирования особо охраняемых природных территорий от 25.06.2021 № 5 Правительство Тверской области постановляет:

1. Утвердить Паспорт особо охраняемой природной территории регионального значения – памятника природы «Дуб Крестовский» (прилагается).

2. Министерству природных ресурсов и экологии Тверской области направить в орган, осуществляющий государственный кадастровый учет и государственную регистрацию прав, комплект документов для внесения сведений об особо охраняемой природной территории регионального значения – памятнике природы «Дуб Крестовский» в установленном порядке.

3. Контроль за исполнением настоящего постановления возложить на заместителя Председателя Правительства Тверской области, курирующего вопросы экологии.

Отчет об исполнении постановления представить в трехмесячный срок со дня его вступления в силу.

4. Настоящее постановление вступает в силу со дня его официального опубликования.

**Губернатор
Тверской области**



И.М. Руденя

Приложение
к постановлению Правительства
Тверской области
от 08.09.2022 № 521-пп

Паспорт
особо охраняемой природной территории регионального значения –
памятника природы «Дуб Крестовский»

1. Наименование и цель создания особо охраняемой природной территории регионального значения.

Особо охраняемая природная территория регионального значения – памятник природы «Дуб Крестовский» (далее – памятник природы) создана с целью охраны невосполнимого и ценного в экологическом, научном и эстетическом отношении природного объекта – дуба черешчатого.

2. Местонахождение памятника природы.

Памятник природы находится в Торопецком муниципальном районе Тверской области, в 35 км севернее города Торопец, в деревне Крест.

3. Описание границ памятника природы.

Памятник природы расположен в границах деревни Крест Торопецкого муниципального района Тверской области.

Графическое описание местоположения границ особо охраняемой природной территории регионального значения – памятника природы «Дуб Крестовский» приводится в приложении к настоящему Паспорту.

4. Площадь памятника природы.

Общая площадь памятника природы составляет 0,0165 га.

5. Сведения о собственниках, землевладельцах, землепользователях и арендаторах земельных участков, на которых расположен памятник природы.

Занимает земли, не прошедшие государственный кадастровый учет.

6. Описание памятника природы.

Памятник природы включает уникальное, ценное в экологическом, научном, культурном и эстетическом отношении старовозрастное дерево дуб черешчатый. Дерево находится в хорошем состоянии, высота достигает 22 м, обхват ствола – 4,08 м, дуб плодоносит. Одна боковая ветвь была повреждена во время грозы.

7. Объекты особой охраны памятника природы.

Природный объект – дуб черешчатый.

8. Основные виды разрешенного использования земельных участков, расположенных в границах памятника природы:

1) деятельность по особой охране и изучению природы;

2) охрана природных территорий;

3) природно-познавательный туризм;

9. В границах памятника природы запрещается всякая деятельность, влекущая за собой нарушение сохранности памятника природы, в том числе:

1) снос, повреждение дерева, его ветвей и корневой системы, за исключением мероприятий, направленных на ликвидацию последствий стихийных бедствий и оздоровление дерева;

2) повреждение почвенно-растительного покрова, выемка грунта;

3) любое строительство;

4) стоянка и движение механизированного транспорта, кроме транспортных средств экстренных оперативных служб;

5) использование открытого огня, разведение костров, сжигание мусора, устройство палов травы и иной растительности;

6) захламление или загрязнение территории;

7) любое изменение естественного гидрологического режима, включая проведение мелиорации;

8) проведение взрывных работ и применение пиротехнических средств;

9) уничтожение и повреждение аншлагов и других информационных и предупредительных знаков.

10. Допустимое использование памятника природы:

1) посещение территории памятника природы в образовательных и научных целях;

2) установка информационных аншлагов и других информационных и предупредительных знаков;

3) проведение биотехнических мероприятий, направленных на улучшение состояния дерева, ликвидацию последствий стихийных бедствий.

Приложение
к Паспорту особо охраняемой
природной территории
регионального значения – памятника
природы «Дуб Крестовский»

Графическое описание местоположения границ
особо охраняемой природной территории регионального значения –
памятника природы «Дуб Крестовский»

Раздел 1

Сведения об объекте		
Особо охраняемая природная территория регионального значения – памятник природы «Дуб Крестовский» (далее – объект)		
№ п/п	Характеристики объекта	Описание характеристик
1	2	3
1	Местоположение объекта	Торопецкий муниципальный район Тверской области
2	Площадь объекта +/- величина погрешности определения площади (Р +/- Дельта Р)	165 кв. м (\pm 129 кв. м)
3	Иные характеристики объекта	-

Раздел 2

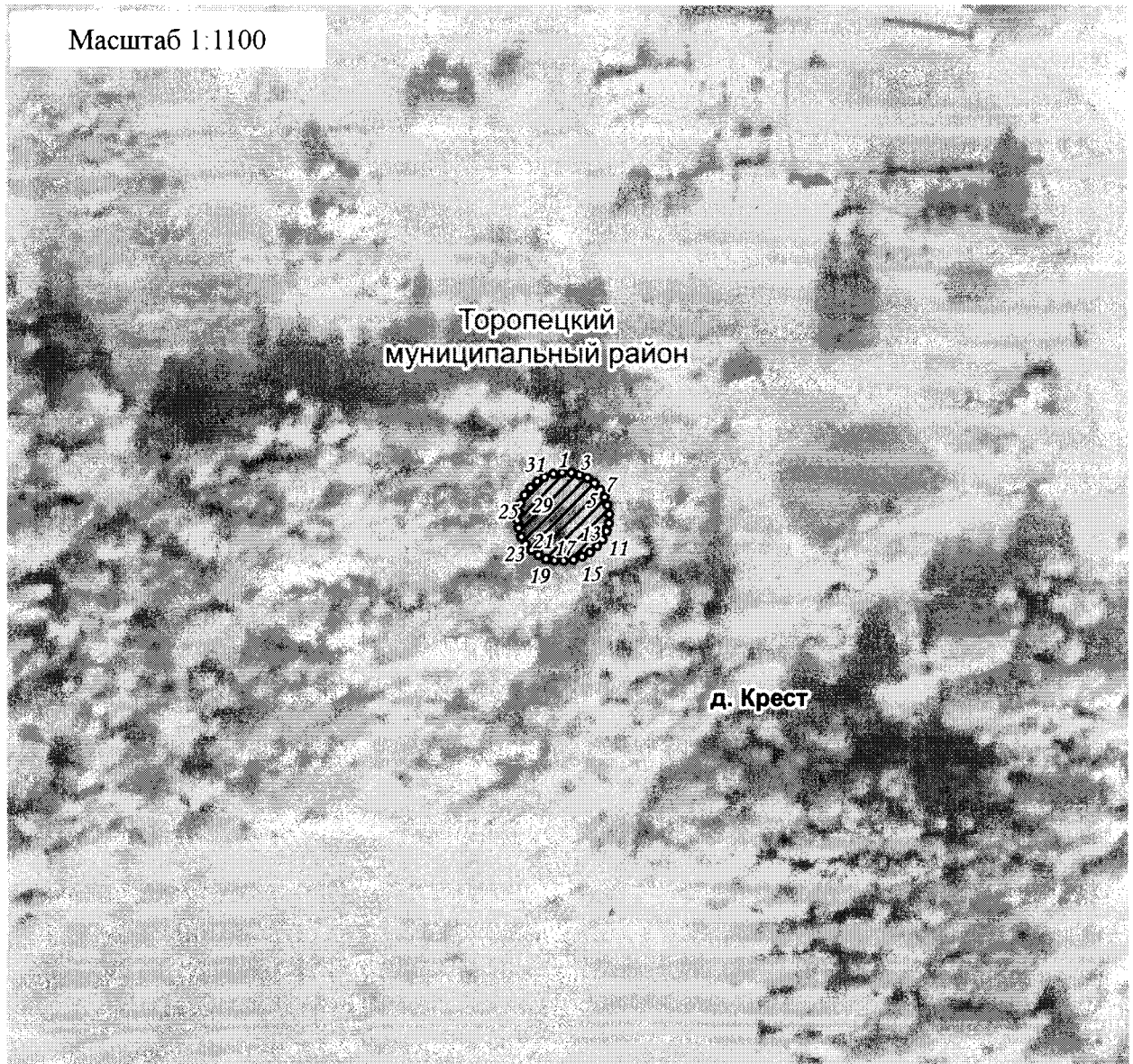
Сведения о местоположении границ объекта					
1. Система координат МСК-69, зона 1					
2. Сведения о характерных точках границ объекта					
Обозначение характерных точек границ	Координаты, м		Метод определения координат характерной точки	Средняя квадратическая погрешность положения характерной точки (Mt), м	Описание обозначения точки на местности (при наличии)
	X	Y			
1	2	3	4	5	6
1	263728.99	1186336.92	Картометрический	5.00	–
2	263728.97	1186338.40	Картометрический	5.00	–

2. Сведения о характерных точках границ объекта					
Обозначение характерных точек границ	Координаты, м		Метод определения координат характерной точки	Средняя квадратическая погрешность положения характерной точки (Mt), м	Описание обозначения точки на местности (при наличии)
	X	Y			
1	2	3	4	5	6
3	263728.60	1186339.70	Картометрический	5.00	–
4	263728.11	1186341.02	Картометрический	5.00	–
5	263727.29	1186342.13	Картометрический	5.00	–
6	263726.26	1186343.08	Картометрический	5.00	–
7	263725.08	1186343.79	Картометрический	5.00	–
8	263723.79	1186344.23	Картометрический	5.00	–
9	263722.35	1186344.54	Картометрический	5.00	–
10	263720.88	1186344.47	Картометрический	5.00	–
11	263719.64	1186344.10	Картометрический	5.00	–
12	263718.25	1186343.45	Картометрический	5.00	–
13	263717.22	1186342.52	Картометрический	5.00	–
14	263716.22	1186341.42	Картометрический	5.00	–
15	263715.51	1186340.13	Картометрический	5.00	–
16	263715.02	1186338.71	Картометрический	5.00	–
17	263714.90	1186337.14	Картометрический	5.00	–
18	263714.92	1186335.66	Картометрический	5.00	–
19	263715.18	1186334.26	Картометрический	5.00	–
20	263715.78	1186333.04	Картометрический	5.00	–
21	263716.61	1186331.93	Картометрический	5.00	–
22	263717.53	1186330.98	Картометрический	5.00	–
23	263718.70	1186330.26	Картометрический	5.00	–
24	263720.11	1186329.83	Картометрический	5.00	–
25	263721.36	1186329.64	Картометрический	5.00	–

2. Сведения о характерных точках границ объекта					
Обозначение характерных точек границ	Координаты, м		Метод определения координат характерной точки	Средняя квадратическая погрешность положения характерной точки (Mt), м	Описание обозначения точки на местности (при наличии)
	X	Y			
1	2	3	4	5	6
26	263722.75	1186329.81	Картометрический	5.00	–
27	263724.11	1186330.18	Картометрический	5.00	–
28	263725.39	1186330.83	Картометрический	5.00	–
29	263726.53	1186331.75	Картометрический	5.00	–
30	263727.54	1186332.86	Картометрический	5.00	–
31	263728.26	1186334.02	Картометрический	5.00	–
32	263728.78	1186335.45	Картометрический	5.00	–
1	263728.99	1186336.92	Картометрический	5.00	–
3. Сведения о характерных точках части (частей) границы объекта					
Обозначение характерных точек части границы	Координаты, м		Метод определения координат характерной точки	Средняя квадратическая погрешность положения характерной точки (Mt), м	Описание обозначения точки на местности (при наличии)
	X	Y			
1	2	3	4	5	6
-	-	-	-	-	-


Раздел 4

План границ объекта



Используемые условные знаки и обозначения:

○²⁴ характерная точка границы объекта

 территория объекта

 населенные пункты

Примечание. Документ с подписью и оттиском печати (при наличии) лица, составившего описание местоположения границ объекта, предоставляется в орган, осуществляющий государственный кадастровый учет и государственную регистрацию прав.