



ПРАВИТЕЛЬСТВО ТВЕРСКОЙ ОБЛАСТИ

ПО С Т А Н О В Л Е Н И Е

08.09.2022

№ 519-пп

г. Тверь

Об утверждении Паспорта особо охраняемой природной территории регионального значения – памятника природы «Дубы Ветожеткинские»

В соответствии с Федеральным законом от 14.03.1995 № 33-ФЗ «Об особо охраняемых природных территориях», законом Тверской области от 08.12.2010 № 108-ЗО «Об особо охраняемых природных территориях в Тверской области», по результатам комплексного экологического обследования особо охраняемой природной территории регионального значения – памятника природы «Дубы Ветожеткинские», с учетом решения Комиссии при Правительстве Тверской области по вопросам организации и функционирования особо охраняемых природных территорий от 25.06.2021 № 5 Правительство Тверской области постановляет:

1. Утвердить Паспорт особо охраняемой природной территории регионального значения – памятника природы «Дубы Ветожеткинские» (прилагается).

2. Министерству природных ресурсов и экологии Тверской области направить в орган, осуществляющий государственный кадастровый учет и государственную регистрацию прав, комплект документов для внесения сведений об особо охраняемой природной территории регионального значения – памятнике природы «Дубы Ветожеткинские» в установленном порядке.

3. Контроль за исполнением настоящего постановления возложить на заместителя Председателя Правительства Тверской области, курирующего вопросы экологии.

Отчет об исполнении постановления представить в трехмесячный срок со дня его вступления в силу.

4. Настоящее постановление вступает в силу со дня его официального опубликования.

**Губернатор
Тверской области**



И.М. Руденя

Приложение
к постановлению Правительства
Тверской области
от 08.09.2022 № 519-пп

Паспорт
особо охраняемой природной территории регионального значения –
памятника природы «Дубы Ветожеткинские»

1. Наименование и цель создания особо охраняемой природной территории регионального значения.

Особо охраняемая природная территория регионального значения – памятник природы «Дубы Ветожеткинские» (далее – памятник природы) создана с целью охраны ценных в экологическом, научном и эстетическом отношении старовозрастных деревьев.

2. Местонахождение памятника природы.

Памятник природы находится в Пеновском муниципальном округе Тверской области, в 15 км юго-восточнее поселка Пено, в 1,5 км от деревни Ветожетка.

3. Описание границ памятника природы.

Памятник природы расположен в квартале 102 (выделы 8 часть, 9 – 13), квартал 114 (выделы 1 – 3) Комсомольского участкового лесничества Осташковского лесничества Тверской области.

Графическое описание местоположения границ особо охраняемой природной территории регионального значения – памятника природы «Дубы Ветожеткинские» приводится в приложении к настоящему паспорту.

4. Площадь памятника природы.

Общая площадь памятника природы составляет 19,5 га.

5. Сведения о собственниках, землевладельцах, землепользователях и арендаторах земельных участков, на которых расположен памятник природы.

Земли лесного фонда, в собственности Российской Федерации.

6. Описание памятника природы.

Памятник природы расположен на левом и правом берегу реки Ветожетка. Территория представлена группой из 10 старовозрастных дубов черешчатых. Дубы в обхвате – 2,8 м, 2,4 м, 2,1 м и 2,0 м. Высота деревьев около 10 – 12 м. Дубы окружены зарослями ивы. В подросте наблюдаются сосны и дубы.

Гнездящимися видами на территории памятника природы являются зяблик и пеночка-трещотка. Отмечены также хохлатая синица, мухоловка-пеструшка, пищуха, поползень и чиж, встречается дрозд-дереяба.

7. Объекты особой охраны памятника природы.

Природные объекты – старовозрастные дубы черешчатые.

8. Основные виды разрешенного использования земельных участков, расположенных в границах памятника природы:

1) деятельность по особой охране и изучению природы;

2) охрана природных территорий;

3) природно-познавательный туризм.

9. В границах памятника природы запрещается всякая деятельность, влекущая за собой нарушение сохранности памятника природы, в том числе:

1) любое строительство, включая прокладку новых дорог и коммуникаций, возведение некапитальных временных построек и сооружений, за исключением подпункта 1 пункта 10 настоящего паспорта;

2) все виды рубок леса (за исключением лесохозяйственных мероприятий, направленных на ликвидацию последствий стихийных бедствий и санитарно-оздоровительных мероприятий);

3) разведка и добыча общераспространенных полезных ископаемых, выемка грунта, нарушение почвенно-растительного слоя, распашка земель, кроме проведения мероприятий, направленных на предупреждение и ликвидацию стихийных бедствий и чрезвычайных ситуаций;

4) проведение культурно-массовых мероприятий, спортивных соревнований, физкультурно-спортивных фестивалей и тренировочных сборов;

5) высадка и культивация видов растений, не свойственных для биологических сообществ памятника природы;

6) промышленная заготовка и сбор ягод, лекарственных растений и других лесных ресурсов, а также заготовка и сбор с применением различных механических приспособлений (совки, гребенки и тому подобное);

7) стоянка и движение механизированного транспорта и специализированной техники, за исключением экстренных оперативных служб, проведение противопожарных и лесозащитных мероприятий, возникновения чрезвычайных ситуаций, угрозы жизни и здоровью людей;

8) организация туристских станций, бивуаков, палаточных лагерей, туристических троп и трасс, за исключением подпункта 2 пункта 10 настоящего Паспорта;

9) изменение естественного гидрологического режима территории, размещение гидротехнических сооружений;

10) применение химических средств борьбы с вредителями, болезнями растений, сорняками и малоценными породами деревьев и кустарников, стимуляторов роста;

11) разведение костров за пределами специально оборудованных кострищ, а также использование открытого огня в периоды, когда объявлена высокая пожарная опасность;

12) сброс сточных вод, сброс и складирование твердых и жидких отходов производства и потребления, захламление территории;

13) складирование ядохимикатов, минеральных и органических удобрений, нефтепродуктов;

14) мойка автотранспортных средств;

15) использование взрывных веществ и пиротехнических устройств;

16) уничтожение и повреждение аншлагов, шлагбаумов, стенов, ограждений, иных элементов обустройства памятника природы, в том числе экологических троп.

10. Допустимое использование памятника природы:

1) установка информационных аншлагов и других информационных и предупредительных знаков;

2) проектирование и организация экологических троп;

3) осуществление научной деятельности;

4) проведение организованных экологических, образовательных экскурсий и туристская деятельность численностью групп не более десяти человек;

5) борьба с распространением борщевика Сосновского без применения химических средств;

6) рекреационное использование: однодневные посещения;

7) заготовка и сбор лекарственных растений, ягод и других пищевых лесных ресурсов для собственных нужд без использования механических приспособлений;

8) ремонт, регламентное обслуживание, реконструкция существующих коммуникаций, дорог, линейных объектов без расширения их полос отвода.

Приложение
к Паспорту особо охраняемой
природной территории
регионального значения – памятника
природы «Дубы Ветожеткинские»

Графическое описание местоположения границ
особо охраняемой природной территории регионального значения –
памятника природы «Дубы Ветожеткинские»

Раздел 1

Сведения об объекте		
Особо охраняемая природная территория регионального значения – памятник природы «Дубы Ветожеткинские» (далее – объект)		
№ п/п	Характеристики объекта	Описание характеристик
1	2	3
1	Местоположение объекта	Пеновский муниципальный округ Тверской области
2	Площадь объекта +/- величина погрешности определения площади (Р +/- Дельта Р)	195 934 кв. м (\pm 4 427 кв. м)
3	Иные характеристики объекта	-

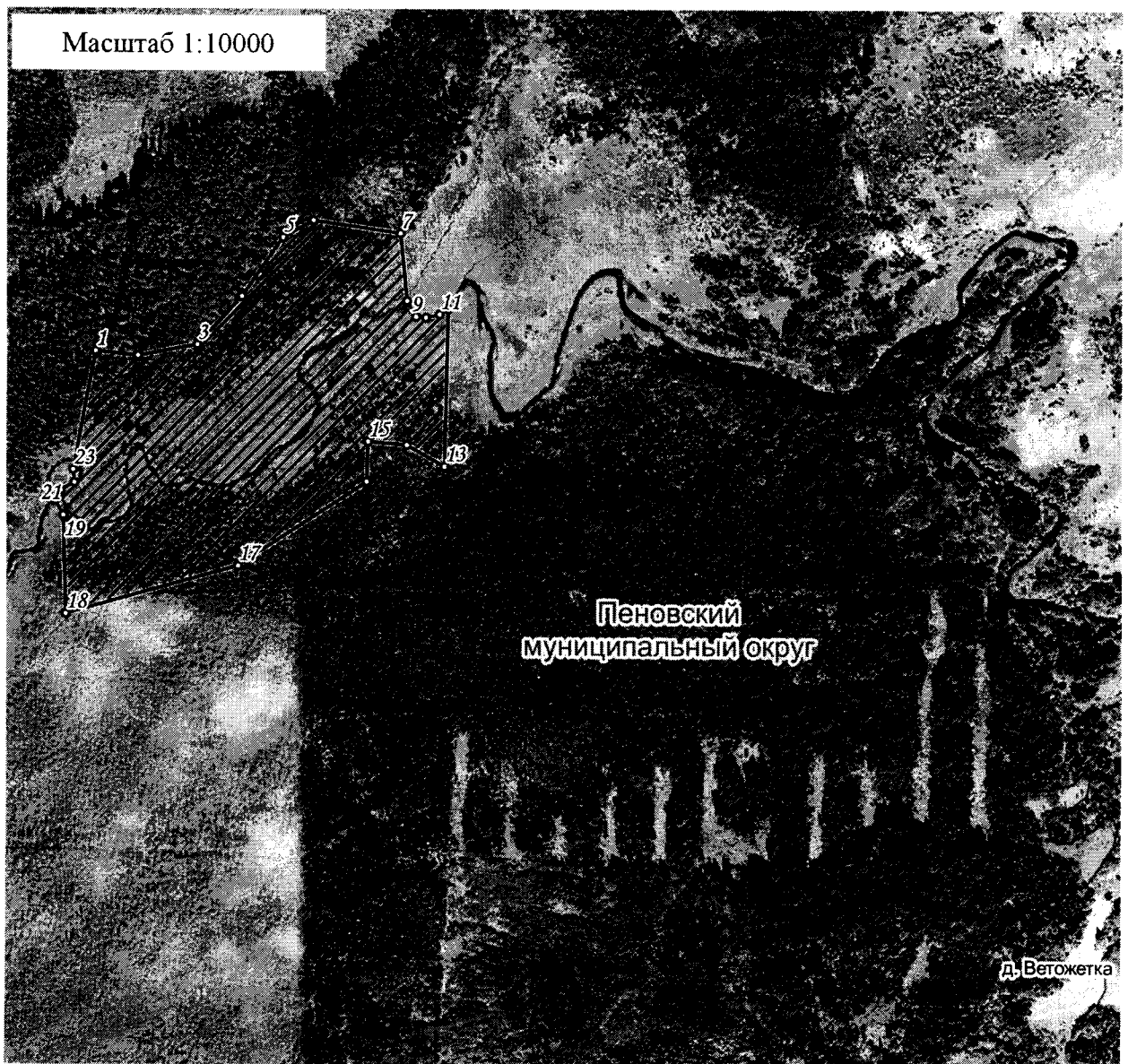
Раздел 2

Сведения о местоположении границ объекта					
1. Система координат МСК-69, зона 1					
2. Сведения о характерных точках границ объекта					
Обозначение характерных точек границ	Координаты, м		Метод определения координат характерной точки	Средняя квадратическая погрешность положения характерной точки (Mt), м	Описание обозначения точки на местности (при наличии)
	X	Y			
1	2	3	4	5	6
1	287962.93	1271768.44	Картометрический	5.00	–
2	287956.44	1271831.27	Картометрический	5.00	–

2. Сведения о характерных точках границ объекта					
Обозначение характерных точек границ	Координаты, м		Метод определения координат характерной точки	Средняя квадратическая погрешность положения характерной точки (Mt), м	Описание обозначения точки на местности (при наличии)
	X	Y			
1	2	3	4	5	6
3	287972.57	1271919.25	Картометрический	5.00	–
4	288042.71	1271985.31	Картометрический	5.00	–
5	288129.44	1272046.03	Картометрический	5.00	–
6	288154.62	1272090.95	Картометрический	5.00	–
7	288135.75	1272219.73	Картометрический	5.00	–
8	288036.50	1272229.77	Картометрический	5.00	–
9	288014.13	1272243.16	Картометрический	5.00	–
10	288012.61	1272257.78	Картометрический	5.00	–
11	288017.17	1272277.87	Картометрический	5.00	–
12	288024.18	1272290.66	Картометрический	5.00	–
13	287795.43	1272285.90	Картометрический	5.00	–
14	287826.76	1272229.74	Картометрический	5.00	–
15	287831.36	1272172.51	Картометрический	5.00	–
16	287772.87	1272170.44	Картометрический	5.00	–
17	287649.50	1271980.77	Картометрический	5.00	–
18	287578.80	1271724.87	Картометрический	5.00	–
19	287722.10	1271720.99	Картометрический	5.00	–
20	287743.94	1271708.89	Картометрический	5.00	–
21	287758.86	1271716.96	Картометрический	5.00	–
22	287770.28	1271737.51	Картометрический	5.00	–
23	287789.15	1271735.83	Картометрический	5.00	–
1	287962.93	1271768.44	Картометрический	5.00	–

Раздел 4

План границ объекта



Используемые условные знаки и обозначения:

○²⁴ характерная точка границы объекта

 территория объекта

 населенные пункты

Примечание. Документ с подписью и оттиском печати (при наличии) лица, составившего описание местоположения границ объекта, предоставляется в орган, осуществляющий государственный кадастровый учет и государственную регистрацию прав.